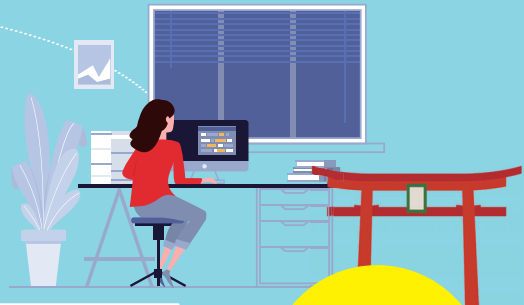


00  
30

働き方の「新しいスタイル」にシフトしてみませんか？

限定100名  
中小企業対象  
受講費  
無料

山口県内中小企業向けリモートワーク導入緊急支援事業

## 「テレワークでの働き方」オンラインセミナー

2020年  
開催期間

シーズン1

7月14日(火)・17日(金)・22日(水)・29日(水)

シーズン2

8月18日(火)・21日(金)・25日(水)・28日(金)

シーズン3・4開催予定！詳しい日程などはWEBをご確認ください。

社会の働き方は

新しいスタイル

に変わってっていきます。

New Style

コロナショックの影響で働き方は大きく変わったことを実感したとされている方が多数いらっしゃるかと思います。  
今、この大きな変化の波に合わせて、新しい働き方にシフトしてみませんか？



テレワーク勤務におけるメリットと課題とは？

メリット

生産性が上がったと、  
85%以上が答える。

課題

コミュニケーション量の不足が  
最も多く40%弱

出典元：「テレワーク勤務のメリットや課題に関する調査結果」概要※1



こんな悩みございませんか？

?

テレワークを初めて導入する課題

- ・社員がうまく活用できるだろうか？
- ・テレワークってどんな働き方？
- ・自宅で働く際の、注意点が知りたい。

!

テレワークを導入して直面した課題

- ・コミュニケーションがうまく取れない。
- ・勤務実態の把握ができない。
- ・セキュリティ面が不安



# オンラインセミナーコンテンツ内容

予定のスケジュールとなりますので、場合によっては変更になる可能性もございます。

## 第1回

### テレワーク実施のための導入プロセス (フレームワークの検討)

#### シーズン1

第1部 7月14日(火) 14:00-15:30  
第2部 7月17日(金) 14:00-15:30

#### シーズン2

第1部 8月18日(火) 14:00-15:30  
第2部 8月21日(金) 14:00-15:30

一部掲載、詳細はWEBサイトへ

- テレワークってどんな働き方？
- 全国からみた山口県のテレワーク実施状況
- 働き方改革全般に必要な「ルール」・「ツール」・「プレイス」の考え方
- コミュニケーションとモチベーションを意識した施策
- 新しい生活様式としての「働き方の新しいスタイル」
- 情報収集のコツ 等

## 第2回

### テレワーク実施のためのルール整備 (社内制度・ルールの整備)

#### シーズン1

第1部 7月14日(火) 15:30-17:00  
第2部 7月17日(金) 15:30-17:00

#### シーズン2

第1部 8月18日(火) 15:30-17:00  
第2部 8月21日(金) 15:30-17:00

一部掲載、詳細はWEBサイトへ

- 企業のカルチャーを見直そう
- テレワーク実現で目指すべき方向性について
- テレワークにおける従業員の目標管理、勤怠管理
- 上司と部下との信頼関係と1on1
- 感謝しあうことすることの重要性
- コミュニケーションのルール作り 等

## 第3回

### テレワーク実施のためのツール整備 (ITツールの活用)

#### シーズン1

第1部 7月22日(水) 14:00-15:30  
第2部 7月29日(水) 14:00-15:30

#### シーズン2

第1部 8月25日(火) 14:00-15:30  
第2部 8月28日(金) 14:00-15:30

一部掲載、詳細はWEBサイトへ

- コミュニケーションが中心の働き方に
- 1on1コミュニケーションの質を向上させるためのツール
- テレワークにおける従業員の目標管理、勤怠管理
- ペーパーレスにつながるツール
- クラウド利活用、守るべきセキュリティ
- BYOD(私用デバイスの業務利用)を活用しよう 等

## 第4回

### テレワーク実施のための環境整備 (生産性を高める環境の整備)

#### シーズン1

第1部 7月22日(水) 15:30-17:00  
第2部 7月29日(水) 15:30-17:00

#### シーズン2

第1部 8月25日(火) 15:30-17:00  
第2部 8月28日(金) 15:30-17:00

一部掲載、詳細はWEBサイトへ

- サテライトオフィス、リモートオフィスのメリット・デメリット
- テレワークを活用して自宅で働く際の、注意点
- 健康面の配慮、定期的な運動を促すしかけ
- 雑談のような、偶然から生まれるコミュニケーションの創出
- 心理的安全性低下を防ぐために必要な環境とは
- 従業員の自宅の環境整備の必要性 等

※1【調査方法】インターネット調査 実施対象:500人(都内に勤務し過去3ヶ月以内にテレワーク勤務したことがあるビジネスパーソン) 【調査期間】2020年2月10日~17日 / アドビ システムズ株式会社  
今回の調査は、日本政府による新型コロナウイルスの対策基本方針が決定される前の調査となります。



労働政策課

【運営事務局】  
株式会社Phone Appli  
[県内事業所:萩 明倫館 アプリ開発センター]  
〒758-0041 山口県萩市 大字江向602番地 萩・明倫館学舎本館2階  
[本社]  
〒105-0001 東京都港区虎ノ門4丁目3番13号ヒューリック神谷町ビル 8F  
TEL:03-5488-7055 MAIL:marketing@phoneappli.net



お申し込みはWEBサイトから



<https://go.phoneappli.net/yamaguchi>

山口県ホームページのリモートワーク導入緊急支援事業ページから「オンラインセミナー」WEBサイトのフォームから申し込みください。

