

山口県景気動向指数  
INDEXES OF BUSINESS CONDITIONS

— 令和3年7月分 —

令和3年9月

山口県総合企画部

統計分析課

# 景気動向指数

—令和3年7月分—

## 目次

1	C I 先行指数の動向	1
2	C I 一致指数の動向	2
3	C I 遅行指数の動向	3
4	C I 時系列グラフ	4
5	C I 時系列表	5
6	個別系列の数値	6
7	(参考) D I 変化方向表	9
8	(参考) D I 時系列グラフ	10
9	(参考) D I 時系列表	11
10	(参考) 累積D I 時系列表	12
11	(参考) 累積D I グラフ	13

## (使用上の注意)

- ・未発表の系列がある月については、現時点で得られる値のみで求めた。

## 山口県景気動向指数についての問い合わせ先

○山口県総合企画部統計分析課調査分析班

T E L 083-933-2663

F A X 083-933-2669

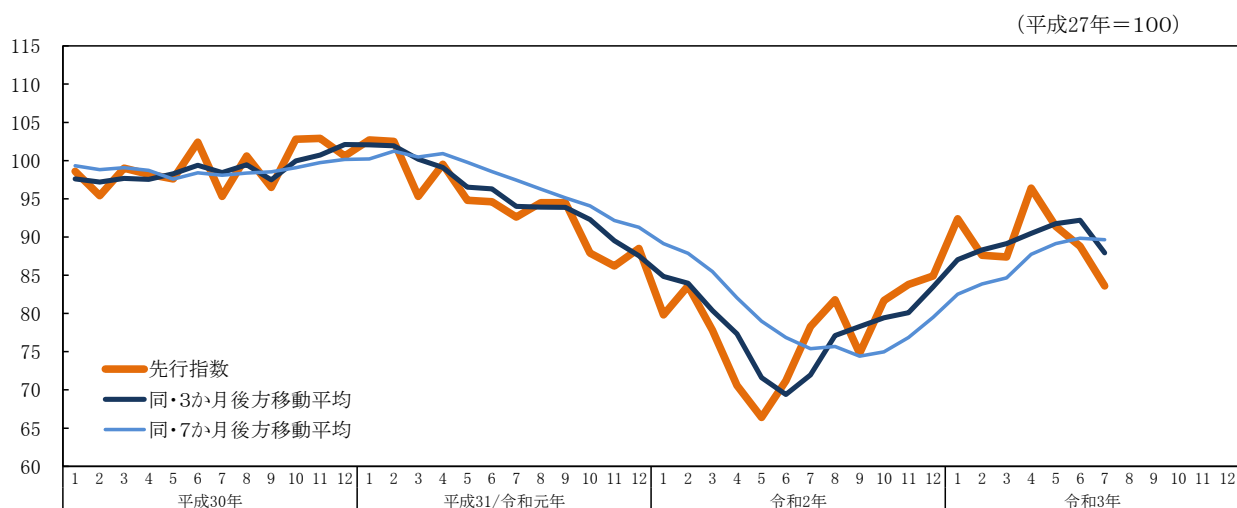
E-mail [a12500@pref.yamaguchi.lg.jp](mailto:a12500@pref.yamaguchi.lg.jp)

○この資料は、インターネットでもご覧いただけます。

[https://www.pref.yamaguchi.lg.jp/cms/a12500/keizai/composite\\_index.html](https://www.pref.yamaguchi.lg.jp/cms/a12500/keizai/composite_index.html)

# 1 CI先行指数の動向

## ①先行指数の推移



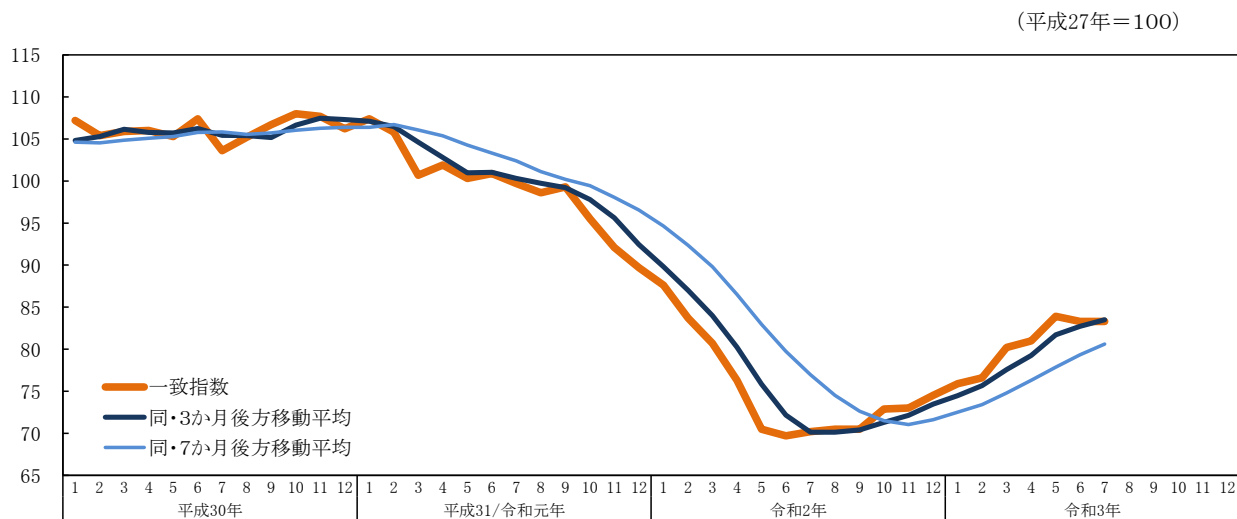
## ②先行指数採用系列の寄与度

		令和3年					
		2月	3月	4月	5月	6月	7月
CI先行指数		87.6	87.4	96.4	91.4	88.8	83.6
	前月差(ポイント)	-4.8	-0.2	9.0	-5.0	-2.6	-5.2
L1 入職率(製造業)	前月差	-0.36	-0.09	0.19	-0.08	0.28	-0.29
	寄与度	-1.80	-0.42	0.99	-0.40	1.41	-1.39
L2 新規求人数(除く学卒)	前月比伸び率(%)	-5.3	5.7	-0.9	5.9	-2.6	0.0
	寄与度	-1.48	1.59	-0.23	1.75	-0.70	0.03
L3 生産財生産指数	前月比伸び率(%)	-3.5	5.3	2.7	-2.0	-2.6	1.4
	寄与度	-1.62	2.39	1.30	-0.97	-1.22	0.66
L4 乗用車新車登録台数	前月比伸び率(%)	-8.4	-0.5	12.2	-11.9	-9.9	5.6
	寄与度	-2.38	-0.16	2.91	-3.09	-2.79	1.43
L5 鋳工業在庫率指数	前月差	6.4	-12.4	-1.0	4.3	2.6	9.3
	寄与度 (逆サイクル)	-1.36	2.58	0.21	-0.99	-0.58	-1.89
L6 新設住宅着工床面積	前月比伸び率(%)	43.5	-17.6	7.7	2.7	7.8	-21.6
	寄与度	2.04	-1.09	0.41	0.16	0.41	-1.31
L7 企業倒産件数	前月比伸び率(%)	-57.1	300.0	-75.0	-33.3	-50.0	500.0
	寄与度 (逆サイクル)	2.01	-2.83	2.95	0.99	1.64	-2.88
L8 貸出残高(全国銀行、信用金庫)	前月差	-0.2	-2.0	0.2	-2.1	-0.8	-0.1
	寄与度	-0.26	-2.36	0.28	-2.64	-0.90	-0.01
一致指数トレンド成分	寄与度	0.07	0.08	0.18	0.18	0.17	0.16
3か月後方移動平均		88.3	89.1	90.5	91.7	92.2	87.9
	前月差(ポイント)	1.27	0.83	1.33	1.27	0.47	-4.27
7か月後方移動平均		83.9	84.7	87.7	89.1	89.8	89.7
	前月差(ポイント)	1.33	0.80	3.09	1.39	0.71	-0.19

(注) 逆サイクルとは、指数の上昇、下降が景気の動きと反対になることをいう。「L5 鋳工業在庫率指数」及び「L7 企業倒産件数」は逆サイクルとなっており、したがって、指数の前月差がプラスになれば、CI先行指数に対する寄与度のマイナス要因となり、逆に前月差がマイナスになれば、プラス要因になる。

## 2 CI一致指数の動向

### ①一致指数の推移



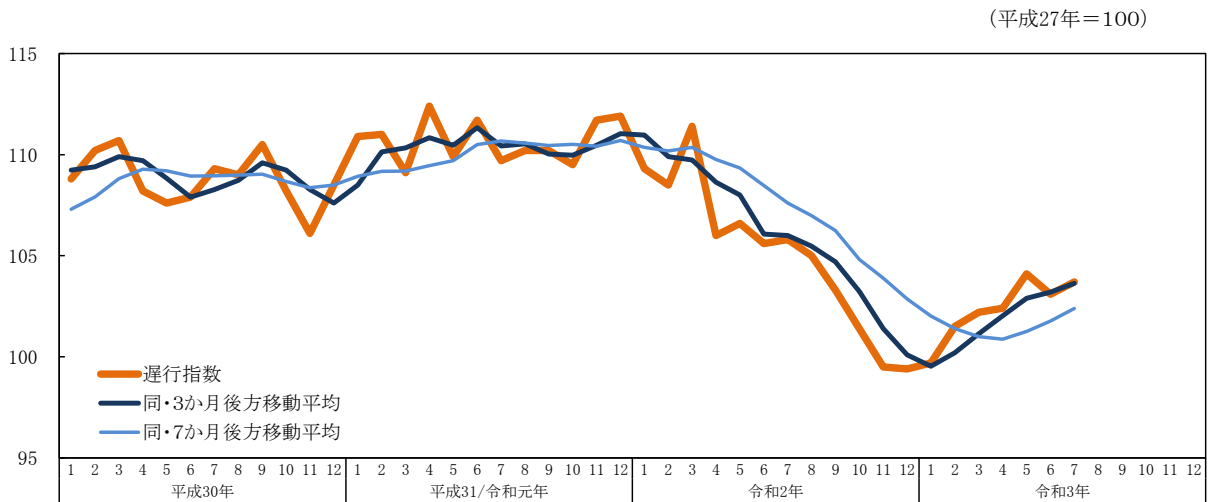
### ②一致指数採用系列の寄与度

		令和3年						
		2月	3月	4月	5月	6月	7月	
CI一致指数		76.6	80.2	81.0	83.9	83.3	83.3	
	前月差(ポイント)	0.7	3.6	0.8	2.9	-0.6	0.0	
C1 所定外労働時間指数(製造業)	前月比伸び率(%)	0.6	6.7	3.4	-0.7	2.5	1.0	
	寄与度	0.09	1.03	0.54	-0.12	0.41	0.17	
C2 雇用保険受給者実人員	前月比伸び率(%)	-1.2	0.4	0.4	-14.3	2.7	-0.9	
	寄与度 (逆サイクル)	0.34	-0.10	-0.10	1.59	-0.79	0.31	
C3 有効求人倍率(除く学卒)	前月差	0.01	0.03	-0.02	0.07	0.01	0.00	
	寄与度	0.34	1.09	-0.80	1.54	0.36	-0.03	
C4 鉱工業生産指数	前月比伸び率(%)	-0.5	8.3	0.8	-0.6	-3.5	-4.2	
	寄与度	-0.12	1.48	0.15	-0.15	-0.83	-0.97	
C5 輸入通関実績	前月比伸び率(%)	-0.1	1.3	17.9	-1.4	3.2	7.9	
	寄与度	0.03	0.10	1.05	-0.03	0.25	0.54	
3か月後方移動平均		75.7	77.6	79.3	81.7	82.7	83.5	
		前月差(ポイント)	1.20	1.90	1.70	2.43	1.03	0.77
7か月後方移動平均		73.4	74.8	76.3	77.9	79.3	80.6	
		前月差(ポイント)	0.91	1.39	1.50	1.57	1.47	1.26

(注)逆サイクルとは、指数の上昇、下降が景気の動きと反対になることをいう。「C2 雇用保険受給者実人員」は逆サイクルとなっており、したがって、指数の前月差がプラスになれば、CI一致指数に対する寄与度のマイナス要因となり、逆に前月差がマイナスになれば、プラス要因になる。

### 3 CI遅行指数の動向

#### ①遅行指数の推移

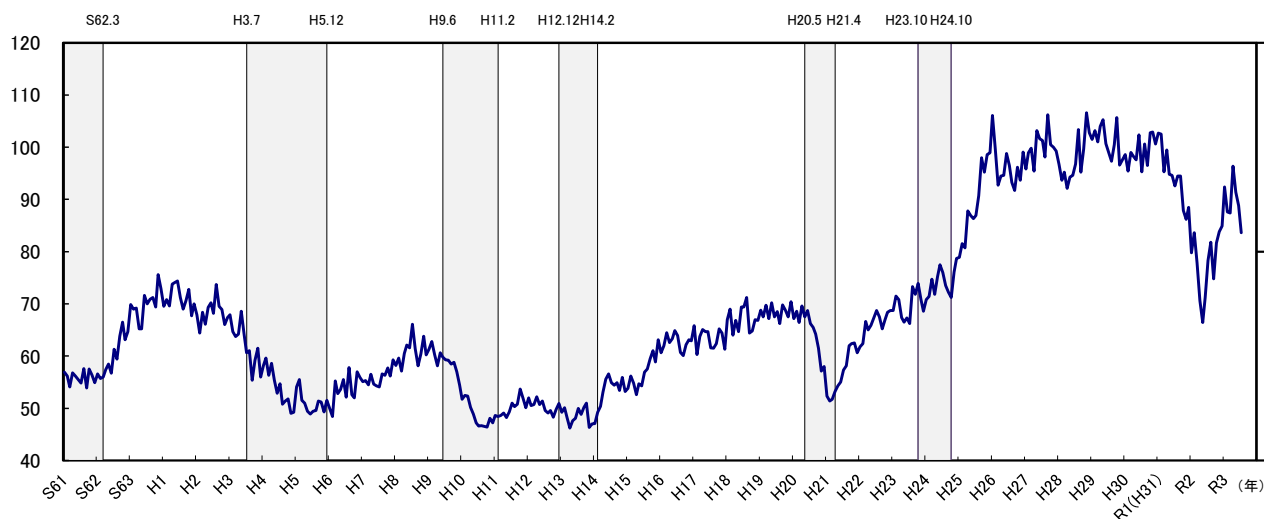


#### ②遅行指数採用系列の寄与度

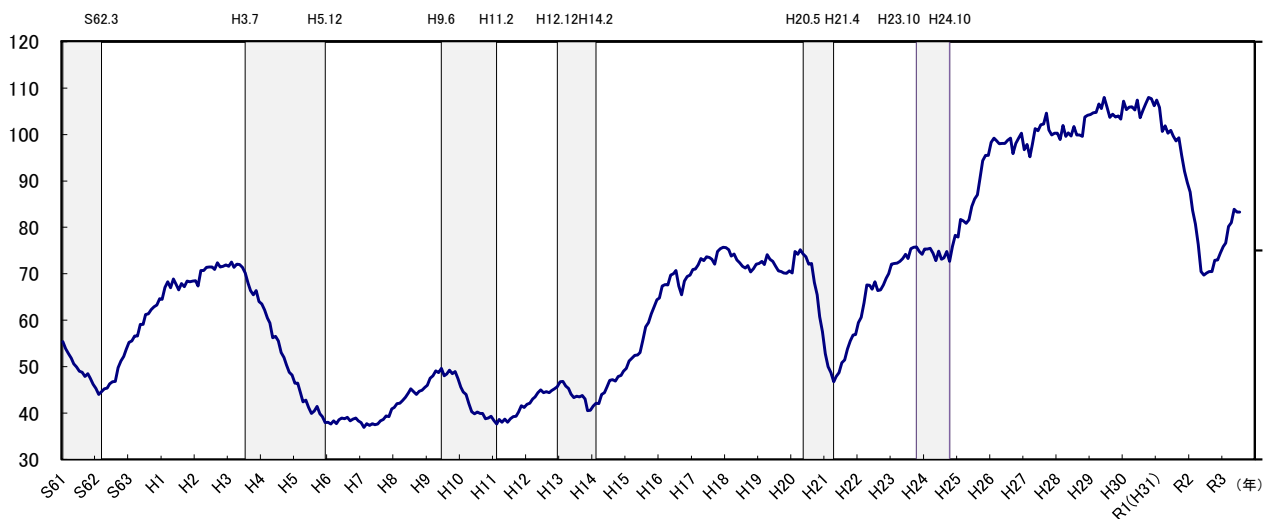
		令和3年					
		2月	3月	4月	5月	6月	7月
<b>CI遅行指数</b>		101.5	102.2	102.4	104.1	103.1	103.7
	前月差(ポイント)	1.8	0.7	0.2	1.7	-1.0	0.6
LG1 常用雇用指数(製造業)	前月差	0.0	0.0	-0.5	-0.3	0.5	-0.2
	寄与度	0.03	0.04	-0.50	-0.28	0.56	-0.23
LG2 賃金指数(所定内給与、製造業)	前月差	0.2	-0.4	1.8	0.6	-1.3	-0.5
	寄与度	0.09	-0.18	0.81	0.27	-0.60	-0.27
LG3 消費者物価指数(山口市)	前月差	0.5	0.3	-0.1	0.1	0.3	-0.4
	寄与度	0.53	0.31	-0.11	0.10	0.31	-0.53
LG4 家計消費支出 (勤労者世帯、実質)	前月比伸び率(%)	-1.7	10.1	-23.1	18.4	-11.6	5.0
	寄与度	-0.07	0.47	-1.25	0.85	-0.60	0.31
LG5 鉱工業在庫指数	前月比伸び率(%)	0.7	-3.3	-1.1	2.5	-0.4	4.5
	寄与度	0.16	-0.67	-0.20	0.55	-0.07	1.10
LG6 営業倉庫保管残高	前月比伸び率(%)	6.2	3.5	13.6	0.5	-4.5	
	寄与度	1.01	0.58	1.26	0.07	-0.77	
一致指数トレンド成分	寄与度	0.08	0.09	0.20	0.20	0.19	0.20
<hr/>		<hr/>					
3か月後方移動平均	前月差(ポイント)	100.2	101.1	102.0	102.9	103.2	103.6
	前月差(ポイント)	0.67	0.93	0.90	0.87	0.30	0.43
7か月後方移動平均	前月差(ポイント)	101.4	101.0	100.9	101.3	101.8	102.4
	前月差(ポイント)	-0.61	-0.40	-0.13	0.39	0.51	0.61

## 4 CI(コンポジット・インデックス)時系列グラフ Composite Indexes

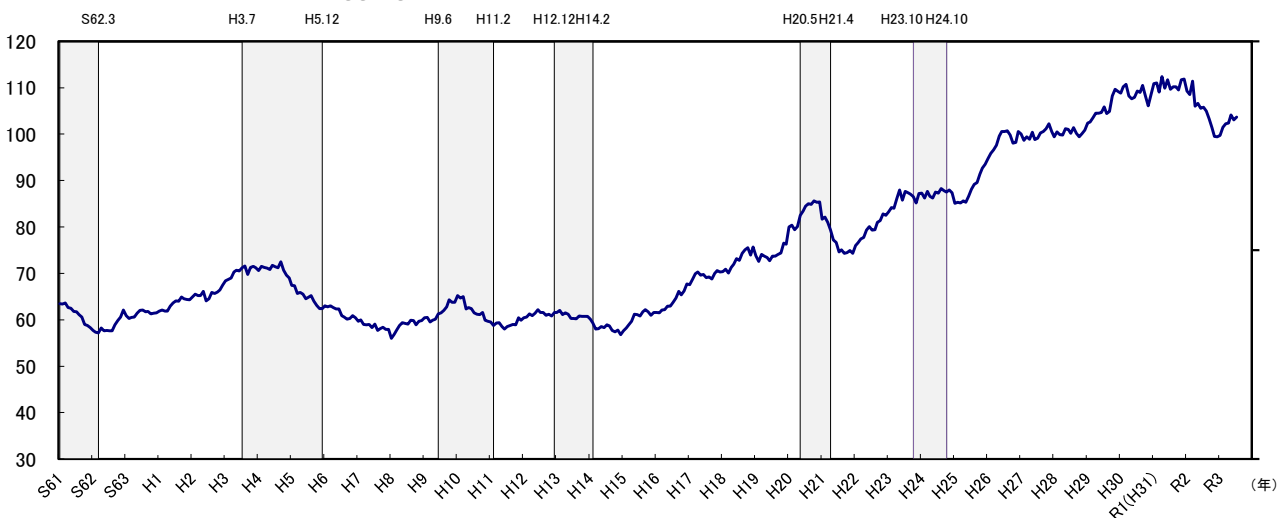
(1) 先行指数 Leading Index (平成27年=100)



(2) 一致指数 Coincident Index (平成27年=100)



(3) 遅行指数 Lagging Index (平成27年=100)



(注) シャドー部分は景気後退期を示す。



## 6 個別系列の数値

系列名 年月		先行系列 Leading Indicators							
		L1 入職率 (製造業)  (%) (季調値)	L2 新規求人数 (除く学卒)  (人) (季調値)	L3 生産財 生産指数  (27年=100) (季調値)	L4 乗用車新車 登録台数  (台) (季調値)	L5 鉱工業 在庫率指数 (逆サイクル)  (27年=100) (季調値)	L6 新設住宅 着工床面積  (㎡) (季調値)	L7 企業倒産 件数 (逆サイクル)  (件) (季調値)	L8 貸出残高   (%) (前年同月比)
H 31 ( 2019 )	2 ...	1.04	10,720	105.9	5,093	97.4	67,368	2	4.2
H 31 ( 2019 )	3 ...	0.91	10,591	104.7	4,919	102.9	64,150	3	3.0
H 31 ( 2019 )	4 ...	1.10	11,566	103.5	5,511	102.6	58,358	6	3.2
R 1 ( 2019 )	5 ...	0.97	11,234	101.1	5,855	102.3	39,379	7	2.6
R 1 ( 2019 )	6 ...	1.04	11,084	102.6	5,347	102.3	54,921	7	2.3
R 1 ( 2019 )	7 ...	1.02	11,076	104.6	5,250	100.6	49,885	7	0.6
R 1 ( 2019 )	8 ...	0.96	10,862	103.8	5,455	109.6	72,103	3	0.5
R 1 ( 2019 )	9 ...	0.86	10,874	107.5	5,535	95.9	40,392	4	-0.1
R 1 ( 2019 )	10 ...	0.71	10,610	104.9	4,121	100.5	53,509	7	-0.3
R 1 ( 2019 )	11 ...	1.00	10,248	101.6	4,724	112.2	45,400	8	-0.2
R 1 ( 2019 )	12 ...	0.95	10,053	99.6	4,644	106.2	45,972	2	0.0
R 2 ( 2020 )	1 ...	0.79	9,165	98.5	4,637	116.7	45,459	7	-0.3
R 2 ( 2020 )	2 ...	0.73	9,636	98.5	4,699	115.9	57,177	6	0.3
R 2 ( 2020 )	3 ...	0.64	9,163	93.4	4,455	125.3	45,789	4	1.4
R 2 ( 2020 )	4 ...	0.87	8,331	88.0	3,915	135.6	53,983	6	1.9
R 2 ( 2020 )	5 ...	0.86	8,691	81.6	3,112	147.6	42,228	5	3.8
R 2 ( 2020 )	6 ...	0.70	8,767	82.7	4,258	129.8	43,981	5	3.8
R 2 ( 2020 )	7 ...	0.93	8,952	85.1	4,713	126.5	49,446	4	4.3
R 2 ( 2020 )	8 ...	0.72	8,720	94.0	4,873	114.2	46,088	5	4.5
R 2 ( 2020 )	9 ...	0.43	8,742	86.9	4,854	125.4	45,285	8	4.4
R 2 ( 2020 )	10 ...	0.48	9,241	87.6	5,266	113.6	31,128	3	4.9
R 2 ( 2020 )	11 ...	0.49	8,781	92.7	5,112	103.8	43,705	5	4.1
R 2 ( 2020 )	12 ...	0.53	8,791	97.8	4,820	111.1	57,248	5	4.0
R 3 ( 2021 )	1 ...	0.99	9,344	97.3	5,208	97.6	47,005	7	4.6
R 3 ( 2021 )	2 ...	0.63	8,851	93.9	4,772	104.0	67,452	3	4.4
R 3 ( 2021 )	3 ...	0.54	9,355	98.9	4,747	91.6	55,563	12	2.4
R 3 ( 2021 )	4 ...	0.73	9,271	101.6	5,327	90.6	59,818	3	2.6
R 3 ( 2021 )	5 ...	0.65	9,814	99.6	4,691	94.9	61,410	2	0.5
R 3 ( 2021 )	6 ...	0.93	9,559	97.0	4,225	97.5	66,194	1	-0.3
R 3 ( 2021 )	7 ...	0.64	9,555	98.4	4,462	106.8	51,929	6	-0.4



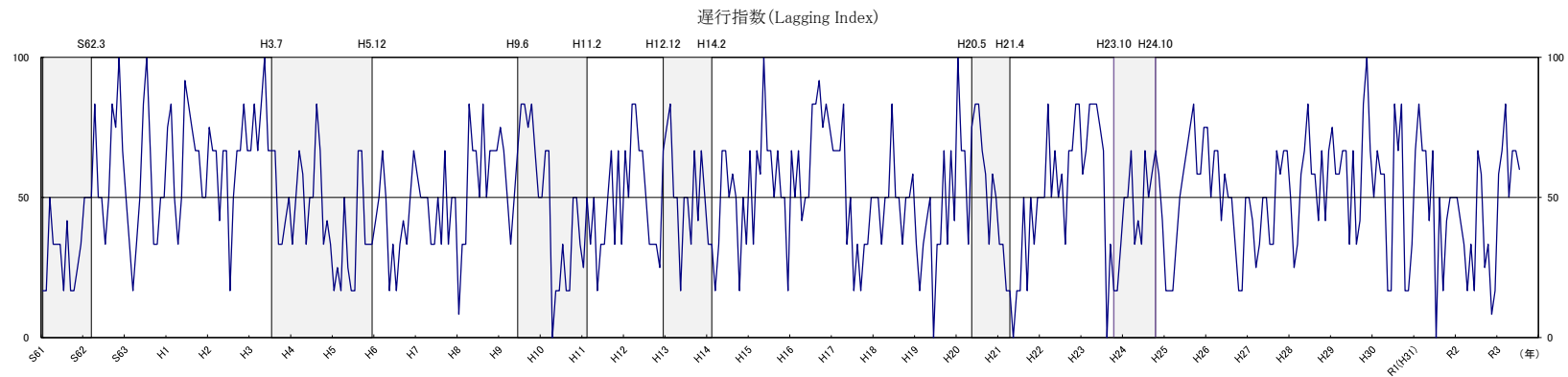
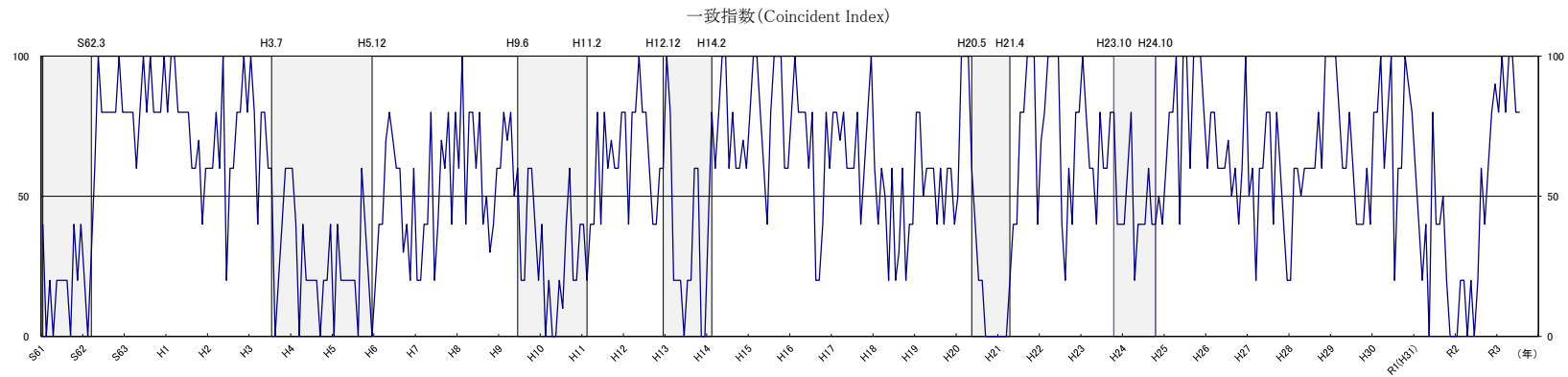
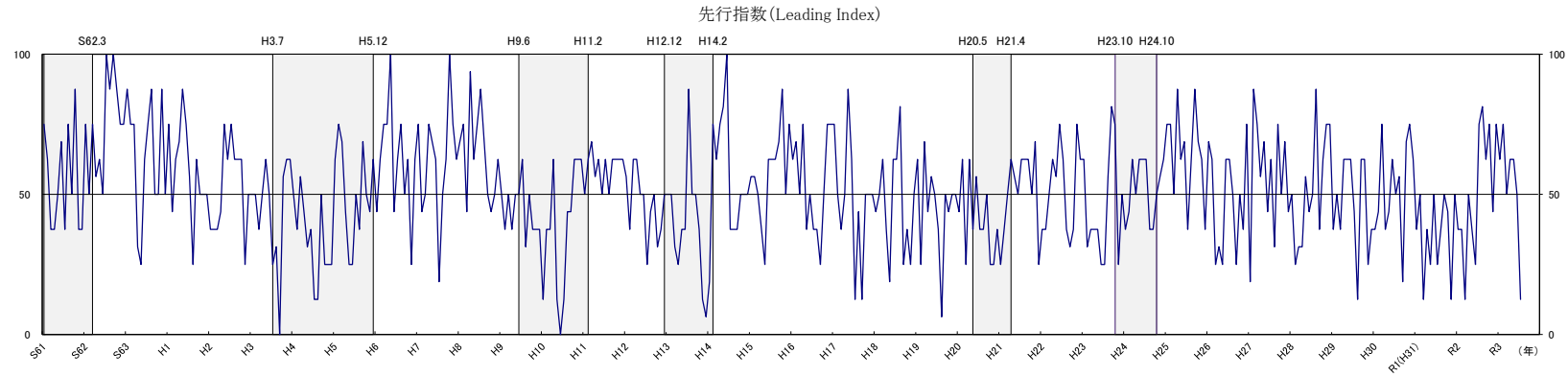
一致系列 Coincident Indicators						
年月	系列名	C1 所定外労働 時間指数 (製造業)	C2 雇用保険 受給者実人員 (逆サイクル)	C3 有効求人倍率 (除く学卒)	C4 鉱工業 生産指数	C5 輸入通関実績
		(27年=100) (季調値)	(人) (季調値)	(倍) (季調値)	(27年=100) (季調値)	(百万円) (季調値)
H 31 ( 2019 )	2 ...	106.1	3,992	1.66	110.7	114,894
H 31 ( 2019 )	3 ...	106.9	4,072	1.61	106.9	100,756
H 31 ( 2019 )	4 ...	105.0	4,078	1.64	109.4	102,435
R 1 ( 2019 )	5 ...	103.0	4,003	1.63	106.9	99,985
R 1 ( 2019 )	6 ...	103.1	3,988	1.62	109.4	110,830
R 1 ( 2019 )	7 ...	103.5	3,919	1.61	107.1	106,808
R 1 ( 2019 )	8 ...	101.7	3,858	1.60	108.0	98,831
R 1 ( 2019 )	9 ...	98.4	3,966	1.62	113.5	107,293
R 1 ( 2019 )	10 ...	95.6	3,939	1.59	108.0	102,794
R 1 ( 2019 )	11 ...	94.8	3,942	1.58	97.3	95,444
R 1 ( 2019 )	12 ...	91.9	4,143	1.56	98.8	105,924
R 2 ( 2020 )	1 ...	89.1	4,077	1.49	100.8	97,633
R 2 ( 2020 )	2 ...	86.6	4,126	1.43	99.4	86,631
R 2 ( 2020 )	3 ...	86.4	4,141	1.36	94.3	88,990
R 2 ( 2020 )	4 ...	79.6	4,096	1.30	83.2	85,134
R 2 ( 2020 )	5 ...	71.4	4,125	1.23	78.3	62,835
R 2 ( 2020 )	6 ...	69.4	4,477	1.22	84.3	63,190
R 2 ( 2020 )	7 ...	74.9	4,672	1.21	87.0	68,353
R 2 ( 2020 )	8 ...	78.9	4,810	1.19	93.3	65,833
R 2 ( 2020 )	9 ...	83.1	4,773	1.20	93.7	51,203
R 2 ( 2020 )	10 ...	84.7	4,756	1.22	94.1	67,108
R 2 ( 2020 )	11 ...	86.5	4,706	1.21	95.5	62,678
R 2 ( 2020 )	12 ...	87.7	4,630	1.20	100.8	66,081
R 3 ( 2021 )	1 ...	88.5	4,757	1.26	96.6	89,836
R 3 ( 2021 )	2 ...	89.0	4,700	1.27	96.1	89,773
R 3 ( 2021 )	3 ...	95.0	4,718	1.30	104.1	90,919
R 3 ( 2021 )	4 ...	98.2	4,736	1.28	104.9	107,175
R 3 ( 2021 )	5 ...	97.5	4,057	1.35	104.3	105,717
R 3 ( 2021 )	6 ...	99.9	4,165	1.36	100.6	109,119
R 3 ( 2021 )	7 ...	100.9	4,126	1.36	96.4	117,694

遅行系列 Lagging Indicators							
年月	系列名	Lg1 常用雇用指数 (製造業)	Lg2 賃金指数 (所定内給与) (製造業)	Lg3 消費者物価 指数	Lg4 家計消費 支出 (勤労者世帯) (実質) (円) (季調値)	Lg5 鉱工業 在庫指数 (27年=100) (季調値)	Lg6 営業倉庫 保管残高 (千トン) (季調値)
		(%) (前年同月比)	(%) (前年同月比)	(%) (前年同月比)			
H 31 ( 2019 )	2 ...	0.8	3.8	0.3	340,000	106.2	210
H 31 ( 2019 )	3 ...	0.3	1.3	0.9	269,707	107.0	213
H 31 ( 2019 )	4 ...	1.4	3.1	1.4	322,797	106.0	210
R 1 ( 2019 )	5 ...	1.2	0.4	1.2	295,795	106.2	206
R 1 ( 2019 )	6 ...	1.1	2.3	1.2	325,858	106.4	210
R 1 ( 2019 )	7 ...	0.8	2.5	0.8	291,255	104.2	206
R 1 ( 2019 )	8 ...	0.4	2.7	0.6	316,452	107.8	204
R 1 ( 2019 )	9 ...	-0.1	3.5	0.7	317,450	105.7	208
R 1 ( 2019 )	10 ...	-0.6	2.8	0.8	288,724	103.8	219
R 1 ( 2019 )	11 ...	-0.5	4.4	0.8	313,552	105.5	227
R 1 ( 2019 )	12 ...	-0.6	2.5	1.2	388,053	104.1	227
R 2 ( 2020 )	1 ...	-2.0	-0.1	1.1	285,383	107.8	235
R 2 ( 2020 )	2 ...	-2.3	-1.1	0.8	308,113	107.3	237
R 2 ( 2020 )	3 ...	-1.7	0.3	1.0	315,242	109.5	247
R 2 ( 2020 )	4 ...	-2.4	-2.3	0.1	288,094	107.4	230
R 2 ( 2020 )	5 ...	-2.0	-1.6	0.2	344,632	106.6	220
R 2 ( 2020 )	6 ...	-2.3	-2.0	0.3	354,181	105.1	218
R 2 ( 2020 )	7 ...	-2.3	-1.5	0.6	336,432	104.5	221
R 2 ( 2020 )	8 ...	-2.0	-1.1	0.6	346,588	102.3	211
R 2 ( 2020 )	9 ...	-1.9	-2.0	0.2	297,941	102.2	211
R 2 ( 2020 )	10 ...	-1.9	-0.5	-0.5	313,571	98.4	186
R 2 ( 2020 )	11 ...	-2.0	-1.4	-0.6	308,020	94.5	182
R 2 ( 2020 )	12 ...	-2.3	-0.5	-0.8	278,373	101.9	173
R 3 ( 2021 )	1 ...	-1.0	0.5	-0.5	319,231	93.6	161
R 3 ( 2021 )	2 ...	-1.0	0.7	0.0	313,956	94.3	171
R 3 ( 2021 )	3 ...	-1.0	0.3	0.3	345,530	91.2	177
R 3 ( 2021 )	4 ...	-1.5	2.1	0.2	265,701	90.2	201
R 3 ( 2021 )	5 ...	-1.8	2.7	0.3	314,572	92.5	202
R 3 ( 2021 )	6 ...	-1.3	1.4	0.6	277,950	92.1	193
R 3 ( 2021 )	7 ...	-1.5	0.9	0.2	291,764	96.2	0

7 (参考) DI(ディフュージョン・インデックス)変化方向表  
 Direction of Change in 19 Components of Diffusion Indexes

系 列 名		令和2年														
		5	6	7	8	9	10	11	12	1	2	3	4	5	6	7
先行 系列	1 入職率 (製造業)	+	+	+	-	-	-	-	+	+	+	+	-	+	+	-
	2 新規求人数 (除く学卒)	-	-	+	+	-	+	+	+	+	+	+	-	+	+	+
	3 生産財生産指数	-	-	-	+	+	+	-	+	+	+	+	+	+	-	-
	4 乗用車新車登録台数	-	-	+	+	+	+	+	-	-	-	-	+	-	-	-
	5 鉱工業在庫率指数 (逆サイクル)	-	-	+	+	+	+	+	+	+	-	+	+	+	-	-
	6 新設住宅着工床面積	-	-	-	+	+	-	-	+	+	+	-	+	-	+	-
	7 企業倒産件数 (逆サイクル)	+	-	+	0	-	+	0	+	-	+	-	+	+	+	-
	8 貸出残高 (全国銀行、信用金庫)	+	+	+	+	+	+	-	-	-	+	-	-	-	-	-
	拡張系列数	3.0	2.0	6.0	6.5	5.0	6.0	3.5	6.0	5.0	6.0	4.0	5.0	5.0	4.0	1.0
採用系列数	8	8	8	8	8	8	8	8	8	8	8	8	8	8	8	
先行指数	37.5	25.0	75.0	81.3	62.5	75.0	43.8	75.0	62.5	75.0	50.0	62.5	62.5	50.0	12.5	
一致 系列	1 所定外労働時間指数 (製造業)	-	-	-	+	+	+	+	+	+	+	+	+	+	+	+
	2 雇用保険受給者実人員 (逆サイクル)	+	-	-	-	-	-	+	+	-	+	-	+	+	+	+
	3 有効求人倍率 (除く学卒)	-	-	-	-	-	+	+	0	+	+	+	+	+	+	+
	4 鉱工業生産指数	-	-	+	+	+	+	+	+	+	+	+	+	+	-	-
	5 輸入通関実績	-	-	-	+	-	-	-	+	+	+	+	+	+	+	+
	拡張系列数	1.0	0.0	1.0	3.0	2.0	3.0	4.0	4.5	4.0	5.0	4.0	5.0	5.0	4.0	4.0
採用系列数	5	5	5	5	5	5	5	5	5	5	5	5	5	5	5	
一致指数	20.0	0.0	20.0	60.0	40.0	60.0	80.0	90.0	80.0	100.0	80.0	100.0	100.0	80.0	80.0	
遅行 系列	1 常用雇用指数 (製造業)	+	-	+	0	+	+	0	-	+	+	+	-	-	-	0
	2 賃金指数 (所定内給与、製造業)	-	-	+	+	0	+	-	+	+	+	+	+	+	+	-
	3 消費者物価指数 (山口市)	-	-	+	+	-	-	-	-	0	+	+	+	+	+	0
	4 家計消費支出 (勤労者世帯、実質)	+	+	+	+	-	-	-	-	+	+	+	-	+	-	+
	5 鉱工業在庫指数	-	-	-	-	-	-	-	-	-	-	-	-	-	+	+
	6 営業倉庫保管残高	-	-	-	-	-	-	-	-	-	-	+	+	+	+	+
	拡張系列数	2.0	1.0	4.0	3.5	1.5	2.0	0.5	1.0	3.5	4.0	5.0	3.0	4.0	4.0	3.0
採用系列数	6	6	6	6	6	6	6	6	6	6	6	6	6	6	5	
遅行指数	33.3	16.7	66.7	58.3	25.0	33.3	8.3	16.7	58.3	66.7	83.3	50.0	66.7	66.7	60.0	

8 (参考)DI(デフュージョン・インデックス)時系列グラフ







11 (参考) 累積DIグラフ (Cumulated Diffusion Indexes)

--- 先行指数    — 一致指数    — 遅行指数

