

令和3年度 e・アンケートモニター  
第3回アンケートNo.2 調査結果

テーマ 「地産・地消の推進」について

I 調査の概要

1 調査の目的

「やまぐちの農林水産物需要拡大協議会」では、県内の身近な農林水産物を県内で消費するいわゆる「地産・地消」の取組を進めています。

この「地産・地消」の取組を、今後、効果的に普及、定着させ、県内における県産農林水産物のより一層の需要拡大を図るための参考とさせていただきます。

2 調査実施期間

令和3年9月15日(水)～9月29日(水)

3 調査対象

令和3年度e・アンケートモニター 111人

4 回答状況

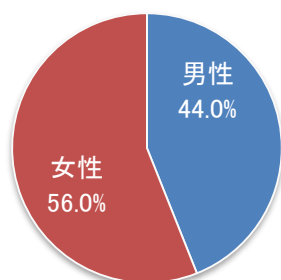
回答者 91人(回答率 82.0%)

5 調査担当課

山口県農林水産部ぶちうまやまぐち推進課

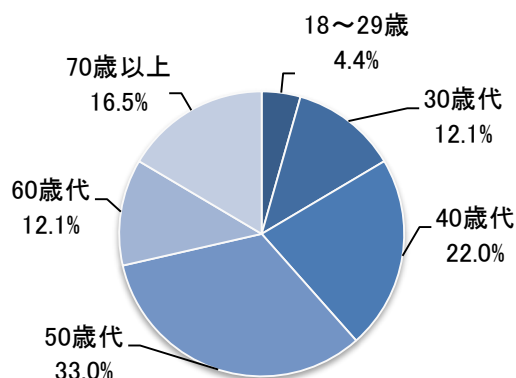
II 回答者の属性

■性別



区分	人数	%
男性	40	44.0
女性	51	56.0
計	91	100.0

■年代別

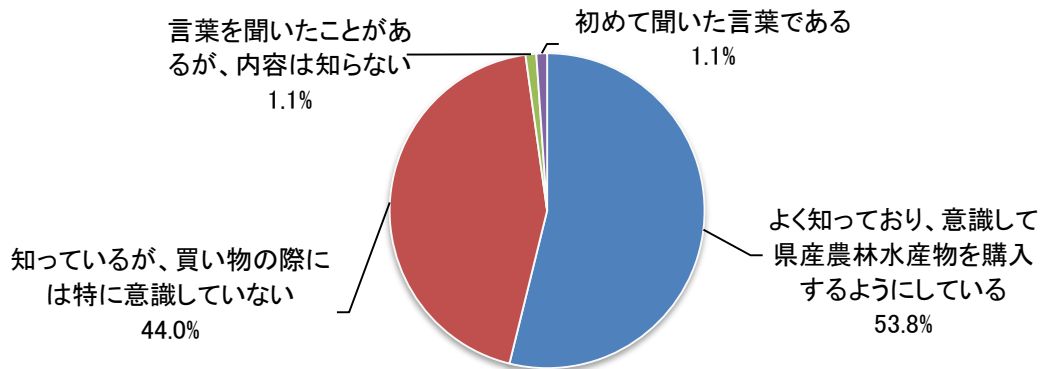


区分	人数	%
18～29歳	4	4.4
30歳代	11	12.1
40歳代	20	22.0
50歳代	30	33.0
60歳代	11	12.1
70歳以上	15	16.5
計	91	100.1

※「回答者の属性」、「調査結果」の各グラフ及び各表中に示した数値は小数点第2位を四捨五入しているため、全項目の合計が100.0%とならない場合があります。

### Ⅲ 調査結果

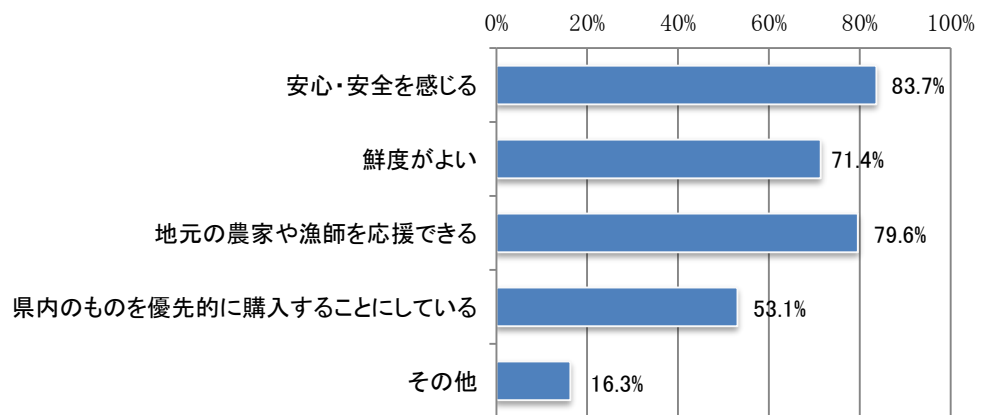
**Q 1** 県内で生産された農林水産物を県内で消費する「地産・地消」について、ご存じですか。  
(1つのみ)



選択肢	人数	%
よく知っており、意識して県産農林水産物を購入するようにしている	49	53.8
知っているが、買い物の際には特に意識していない	40	44.0
言葉を聞いたことがあるが、内容は知らない	1	1.1
初めて聞いた言葉である	1	1.1
計	91	100.0

【Q 1で「よく知っており、意識して県産農林水産物を購入するようにしている」と回答された方】

**Q 2** あなたが、意識して県産農林水産物を購入する理由は何ですか。(いくつでも)

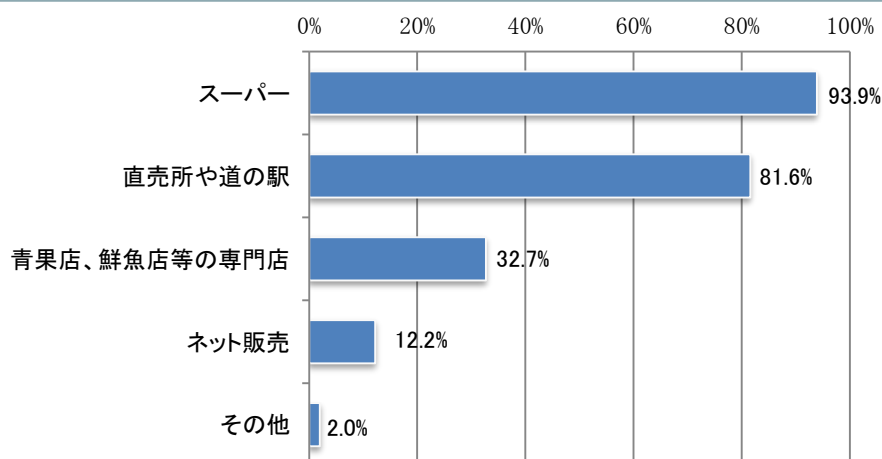


(n = 49)

選択肢	人数	%
安心・安全を感じる	41	83.7
鮮度がよい	35	71.4
地元農家や漁師を応援できる	39	79.6
県内のものを優先的に購入することになっている	26	53.1
その他	8	16.3

【Q1で「よく知っており、意識して県産農林水産物を購入するようにしている」と回答された方】

Q3 県産農林水産物をどこで購入されますか。(いくつでも)

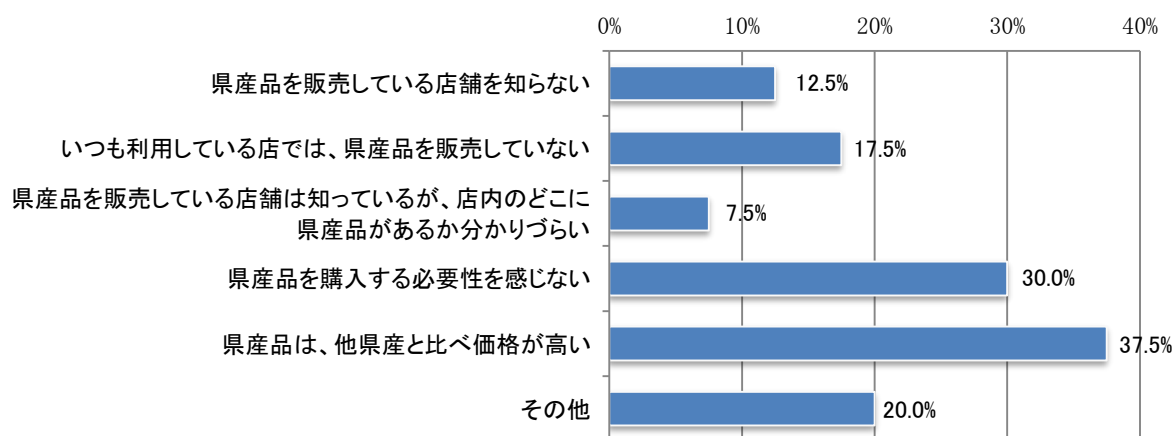


(n = 49)

選択肢	人数	%
スーパー	46	93.9
直売所や道の駅	40	81.6
青果店、鮮魚店等の専門店	16	32.7
ネット販売	6	12.2
その他	1	2.0

【Q1で「知っているが、買い物の際には特に意識していない」と回答された方】

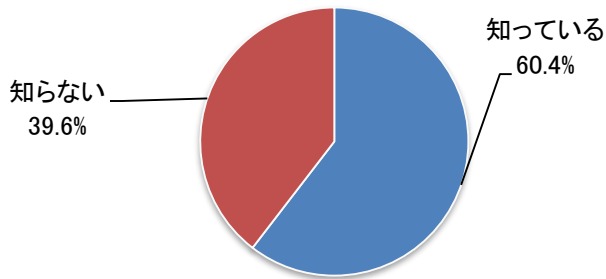
Q4 あなたが、買い物の際に、「地産・地消」(＝県産品)を意識して購入していない理由は何ですか。(いくつでも)



(n = 40)

選択肢	人数	%
県産品を販売している店舗を知らない	5	12.5
いつも利用している店では、県産品を販売していない	7	17.5
県産品を販売している店舗は知っているが、店内のどこに県産品があるか分かりづらい	3	7.5
県産品を購入する必要性を感じない	12	30.0
県産品は、他県産と比べ価格が高い	15	37.5
その他	8	20.0

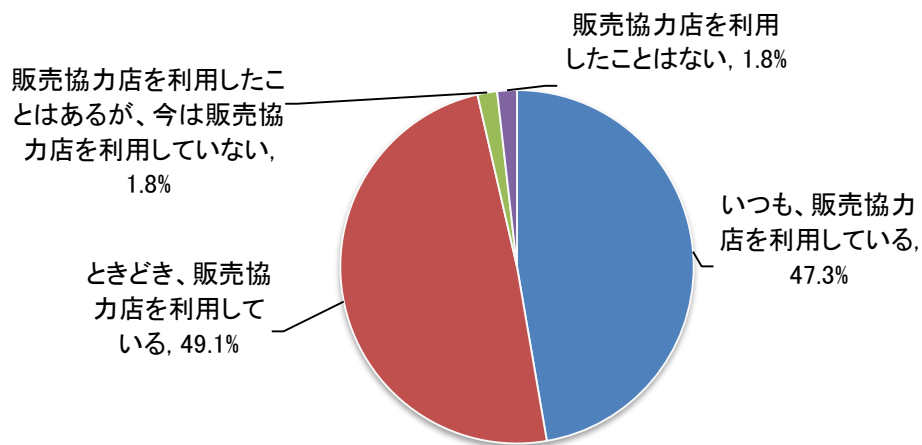
**Q 5** あなたは、県内のスーパーに、共通デザインの幟・横断幕などを設置し、山口県産農林水産物を集めた売り場「やまぐちコーナー」があることをご存じですか。（1つのみ）



選択肢	人数	%
知っている	55	60.4
知らない	36	39.6
計	91	100.0

【Q5で「知っている」と回答された方】

**Q 6** 「やまぐちコーナー」があるスーパーは、「販売協力店」として、県産農林水産物を積極的に販売している店舗です。あなたは、「販売協力店」を利用したことがありますか。（1つのみ）

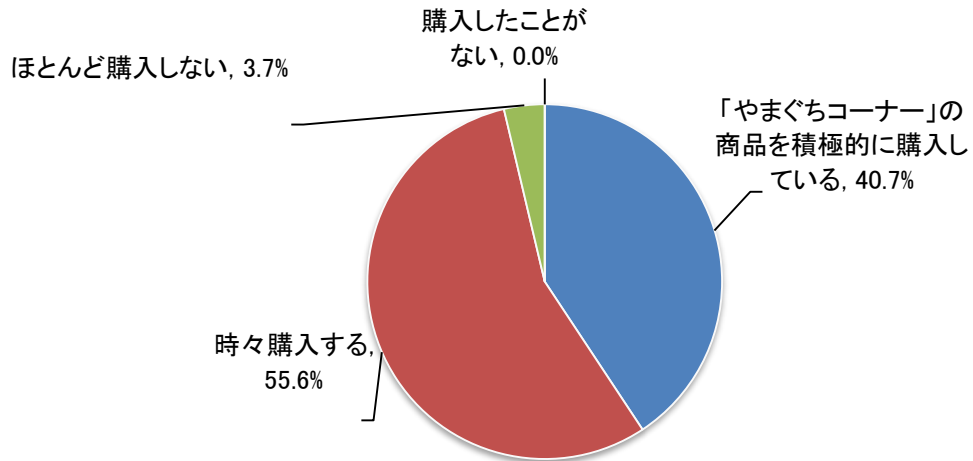


(n = 55)

選択肢	人数	%
いつも、販売協力店を利用している	26	47.3
ときどき、販売協力店を利用している	27	49.1
販売協力店を利用したことはあるが、今は販売協力店を利用していない	1	1.8
販売協力店を利用したことはない	1	1.8
計	55	100.0

【Q6で「いつも、販売協力店を利用している」、「ときどき、販売協力店を利用している」、「販売協力店を利用したことはあるが、今は販売協力店を利用していない」と回答された方】

Q7 「販売協力店」で県産農林水産物を購入されますか。(1つのみ)

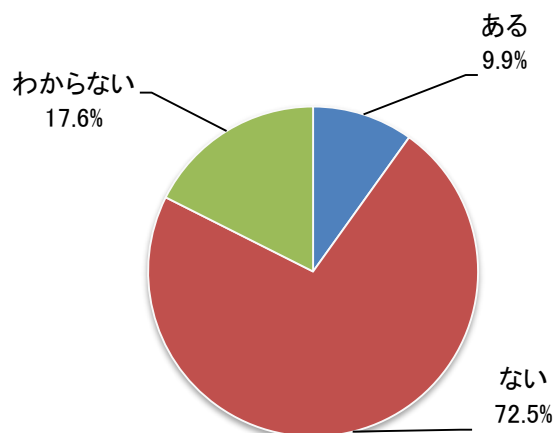


(n = 54)

選択肢	人数	%
「やまぐちコーナー」の商品を積極的に購入している	22	40.7
時々購入する	30	55.6
ほとんど購入しない	2	3.7
購入したことがない	0	0.0
計	54	100.0

Q8 販売協力店に、県産農林水産物の情報を動画等で紹介するデジタルサイネージ（ぶちうま！情報ステーション）（電子広告）を設置しています。

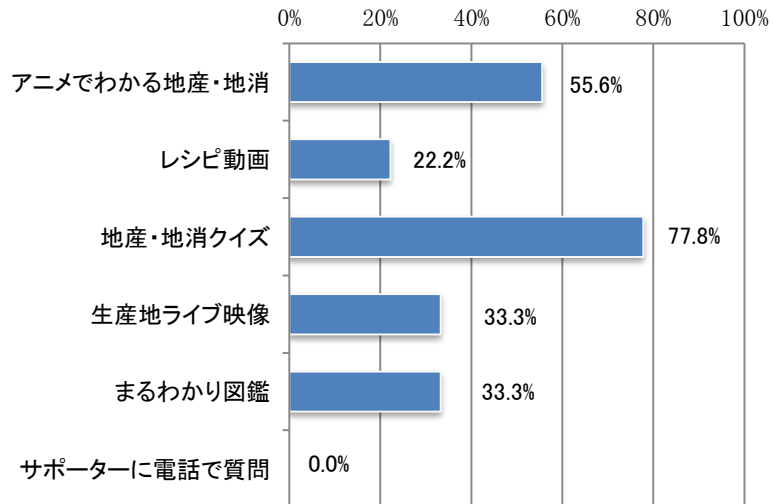
あなたは、販売協力店に設置されたデジタルサイネージ（ぶちうま！情報ステーション）を見たことがありますか。(1つのみ)



選択肢	人数	%
ある	9	9.9
ない	66	72.5
わからない	16	17.6
計	91	100.0

【Q8で「ある」と回答された方】

Q9 あなたは、「デジタルサイネージ」で何をご覧になりましたか。(いくつでも)



(n = 9)

選択肢	人数	%
アニメでわかる地産・地消	5	55.6
レシピ動画	2	22.2
地産・地消クイズ	7	77.8
生産地ライブ映像	3	33.3
まるわかり図鑑	3	33.3
サポーターに電話で質問	0	0.0

Q10 【Q8で「ある」と回答された方】

「デジタルサイネージ」で情報を見た感想をお聞かせください。  
(全角300字以内)

省略

Q11 【Q8で「ある」と回答された方】

「デジタルサイネージ」に、他にどんな機能があれば良いと思いますか。  
(全角300字以内)

省略

Q12 今後、県民の皆さんに積極的に「山口県産農林水産物」をご購入いただくためには、  
どのような取組が必要と思いますか。(全角300字以内)

省略