

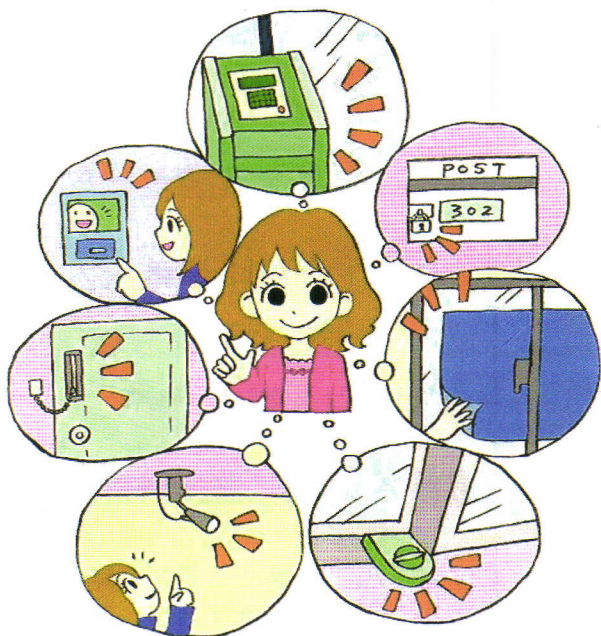
ポイント4 防犯設備は整っていますか？

チェックが多いほど、設備が整い安全！

- オートロックがついている
【関係者以外の出入りを制限する設備】
- 玄関ドアにドアスコープ、モニター付きインターホンがついている
【誰が来たのか目で見て確認】
- 玄関ドアにドアチェーンがついている
【ワンドアツーロックでより安全に】
- 防犯カメラがついている
【施設を監視する設備。一定の犯罪抑止効果あり】
- 窓が防犯ガラスになっている
【強度が高く、窓を割って侵入されにくい】

自分で防犯設備を取り付けて安全性アップ！

- 窓に補助錠を取り付ける
【侵入に時間がかかり、泥棒が諦める要因に】
- 窓に防犯フィルムを貼り付ける
【ふつうの窓ガラスも割れにくくなる】
- 郵便受け箱に錠を取り付ける
【郵便物の宛名で、一人暮らしがばれるのを防ぐ】



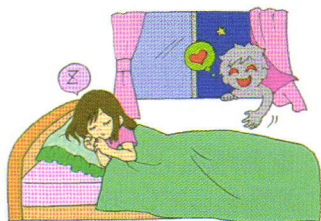
ポイント5 戸締まりをしましょう。

鍵かけは防犯の第一歩！

部屋にいても鍵は常にかける習慣を

一人暮らしは当然ながら、自分で戸締まりをしなければなりません。山口県では、うっかり戸締まりを忘れる人がとても多いのが現状です。

玄関に入ったら、すぐ鍵をかける習慣をつけましょう。



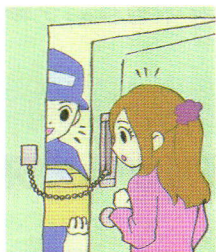
ポイント6 来訪者は確認してからドアを開けましょう。

宅配業者やセールスマンを装った強盗かも？

宅配業者や、新たに引っ越してきた入居者を装って押し入ろうとする手口もあります。

インターホンやドアスコープで相手を確認し、ドアチェーンをかけたまま対応しましょう。

一人なので、用心するに越したことはありません。



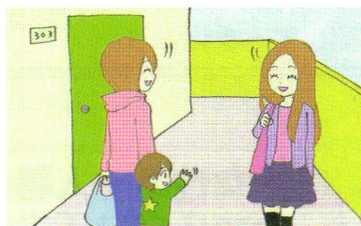
ポイント7 ご近所の人と出会ったら、挨拶をしましょう。

挨拶で不審者を寄せつけない！

共用部分で人と出会ったときは、挨拶を交わすなどのコミュニケーションをとりましょう。

ご近所同士が声を掛け合う物件、地域は、不審者が侵入しづらくなるものです。

地域活動に参加してみるのもいいですね。



山口県警モバイルHP

地域の安全情報を配信しています。

山口県警察本部や最寄りの警察署から、不審者情報などの地域の安全に関する情報が配信されます。

山口県警察ホームページ
<http://www.police.pref.yamaguchi.lg.jp/>

事件・事故は110番 相談は#9110 性犯罪被害に関する相談窓口

レディースサポート110

フリーダイヤル 0120-378-387
一般ダイヤル 083-932-7830