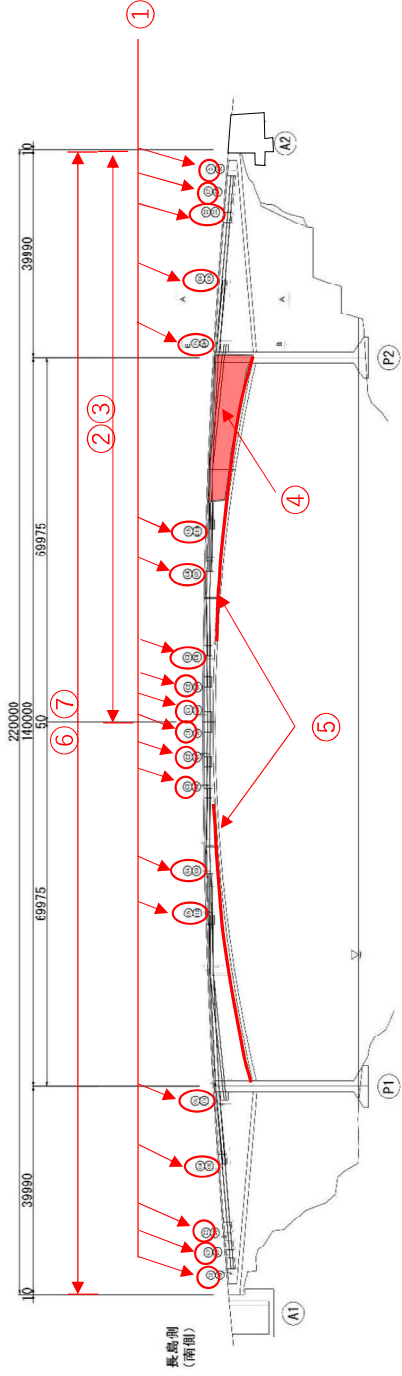


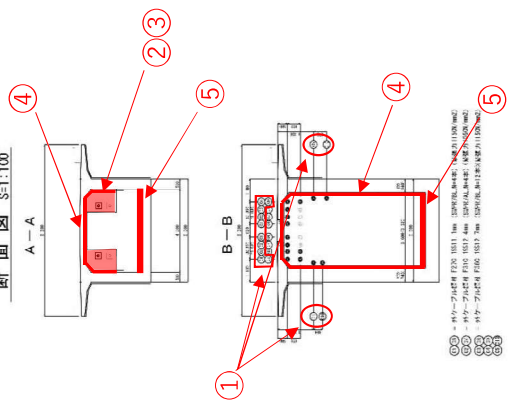
平成22年度

橋梁全体一般図

側面図 S=1:400



断面図 S=1:100

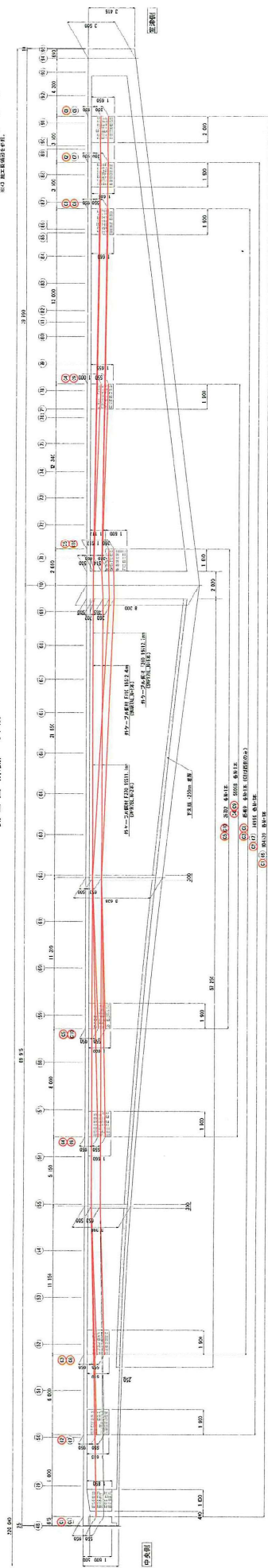


平成22年度 施工概要

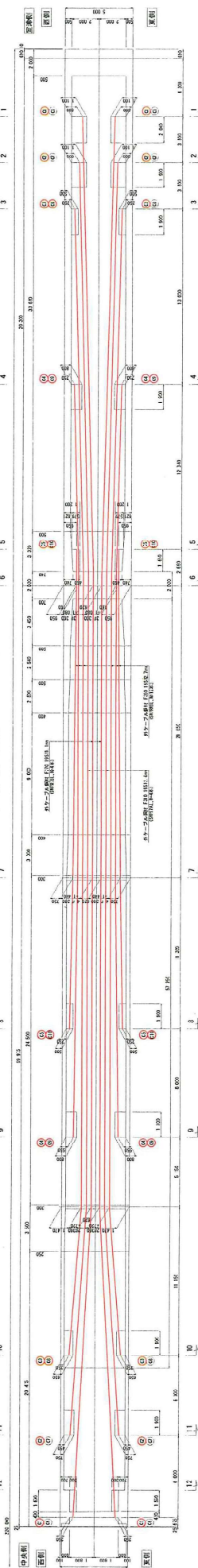
- ①外ケール設置工: 25本、緊張工: 上段20本
(室津側C1~C5、C9、C10(各2本)、C8、長島側C1~C3、C10(各2本)、C4、C9)
- ②定着ブロック: 20基(室津側)
- ③定着ブロック繊維シート補強工: 1式(室津側)
- ④繊維シート工: 651m²(上床版下面、壁面部)
- ⑤下床版増厚工: コンクリート120m³、圧縮PC鋼棒組立958m
- ⑥含浸材塗布工: 330m²
- ⑦断面修復工: 1式

空港側主桁外ケーブル配置図 (その2)

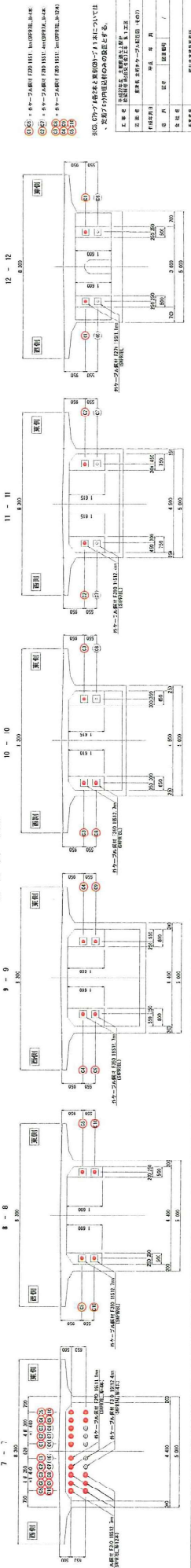
側面図 (東側) S=1:100



平面図 S=1:100



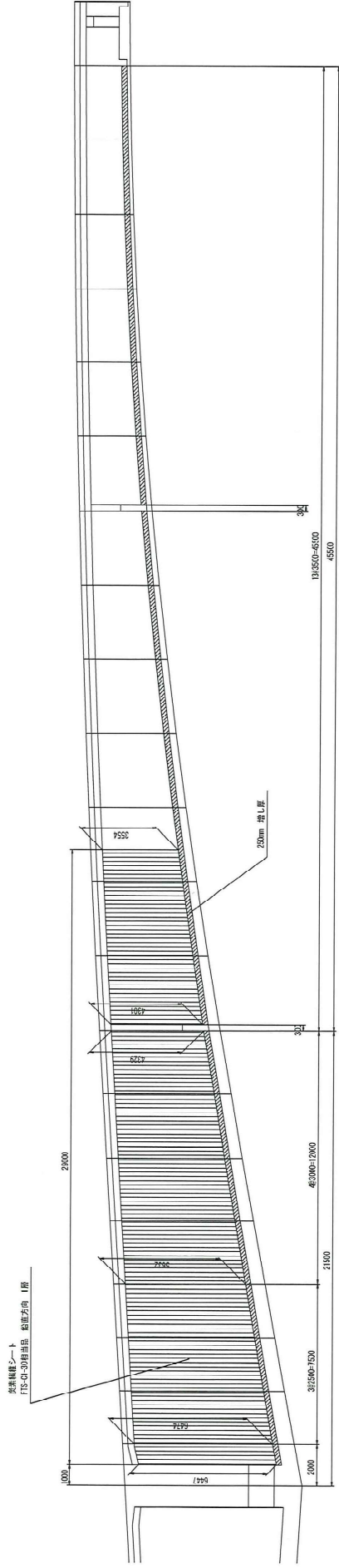
断面図 S=1:50



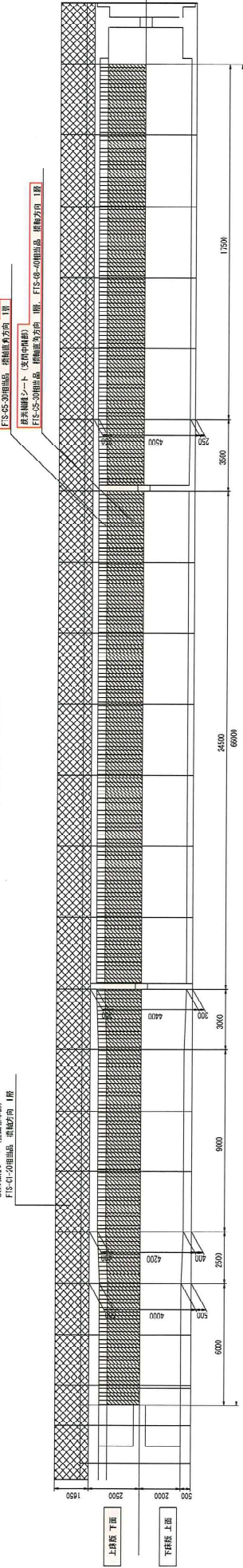
断面	ケーブル径	ケーブル数	ケーブル種類	ケーブル径
7-7	φ11.0	12	鋼線ロープ	φ11.0
8-8	φ11.0	12	鋼線ロープ	φ11.0
9-9	φ11.0	12	鋼線ロープ	φ11.0
10-10	φ11.0	12	鋼線ロープ	φ11.0
11-11	φ11.0	12	鋼線ロープ	φ11.0
12-12	φ11.0	12	鋼線ロープ	φ11.0

上関大橋 上部工炭素繊維シート補強図 (その2)

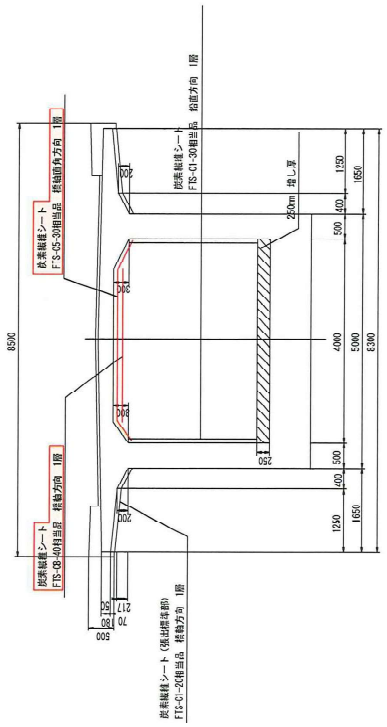
側面図 S=1:100



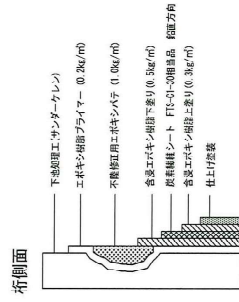
平面図 S=1:100



断面図 S=1:50



炭素繊維シート施工断面詳細図



炭素繊維シート 性能表

品番	繊維目付 (G/㎡)	引張強度 (N/㎡)	引張伸び率 (%)	90°引張強度 (N/㎡)
FFS-C1-20	200	3,400	2.15×10 ⁻⁵	0.111
FFS-C1-30	300	3,400	2.15×10 ⁻⁵	0.167
FFS-C5-30	300	2,800	3.1×10 ⁻⁵	0.165
FFS-C8-40	400	1,300	6.4×10 ⁻⁵	0.190

品番	繊維目付 (G/㎡)	引張強度 (N/㎡)	引張伸び率 (%)	90°引張強度 (N/㎡)
FFS-C1-20	200	3,400	2.15×10 ⁻⁵	0.111
FFS-C1-30	300	3,400	2.15×10 ⁻⁵	0.167
FFS-C5-30	300	2,800	3.1×10 ⁻⁵	0.165
FFS-C8-40	400	1,300	6.4×10 ⁻⁵	0.190

工事名	上関大橋 上部工炭素繊維シート補強工事 (第2区)
図面名	炭素繊維シート補強図 (その2)
図面番号	2/23
会社名	コープ工業株式会社
製作者	橋本 隆夫

