

山口県景気動向指数
INDEXES OF BUSINESS CONDITIONS

— 令和3年12月分 —

令和4年3月

山口県総合企画部

統計分析課

景気動向指数

—令和3年12月分—

目次

1	C I 先行指数の動向	1
2	C I 一致指数の動向	2
3	C I 遅行指数の動向	3
4	C I 時系列グラフ	4
5	C I 時系列表	5
6	個別系列の数値	6
7	(参考) D I 変化方向表	9
8	(参考) D I 時系列グラフ	10
9	(参考) D I 時系列表	11
10	(参考) 累積D I 時系列表	12
11	(参考) 累積D I グラフ	13

(使用上の注意)

- ・未発表の系列がある月については、現時点で得られる値のみで求めた。

山口県景気動向指数についての問い合わせ先

○山口県総合企画部統計分析課調査分析班

T E L 083-933-2663

F A X 083-933-2669

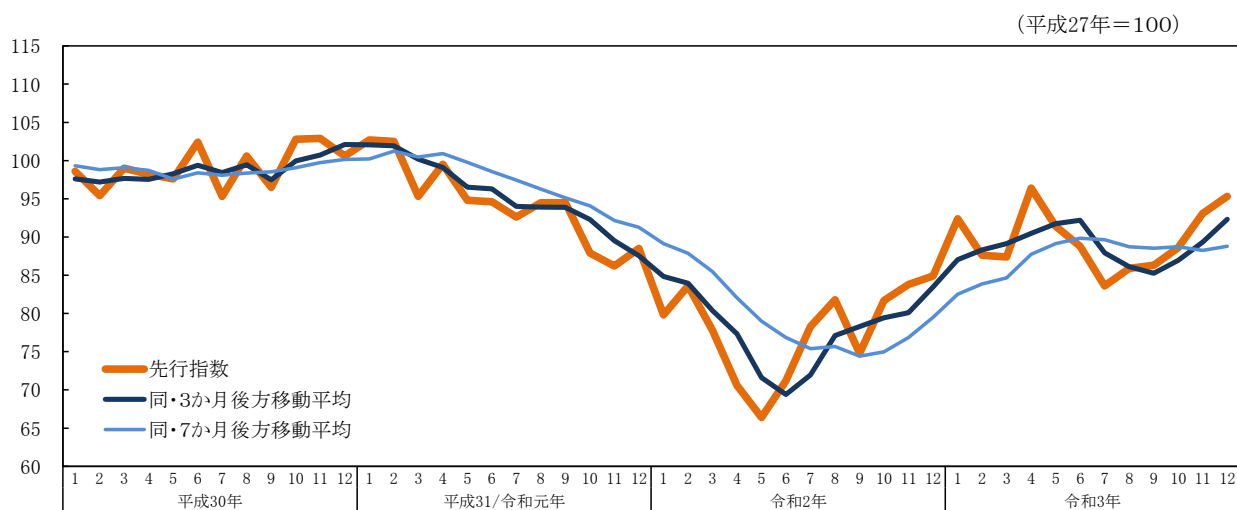
E-mail a12500@pref.yamaguchi.lg.jp

○この資料は、インターネットでもご覧いただけます。

https://www.pref.yamaguchi.lg.jp/cms/a12500/keizai/composite_index.html

1 CI先行指数の動向

①先行指数の推移



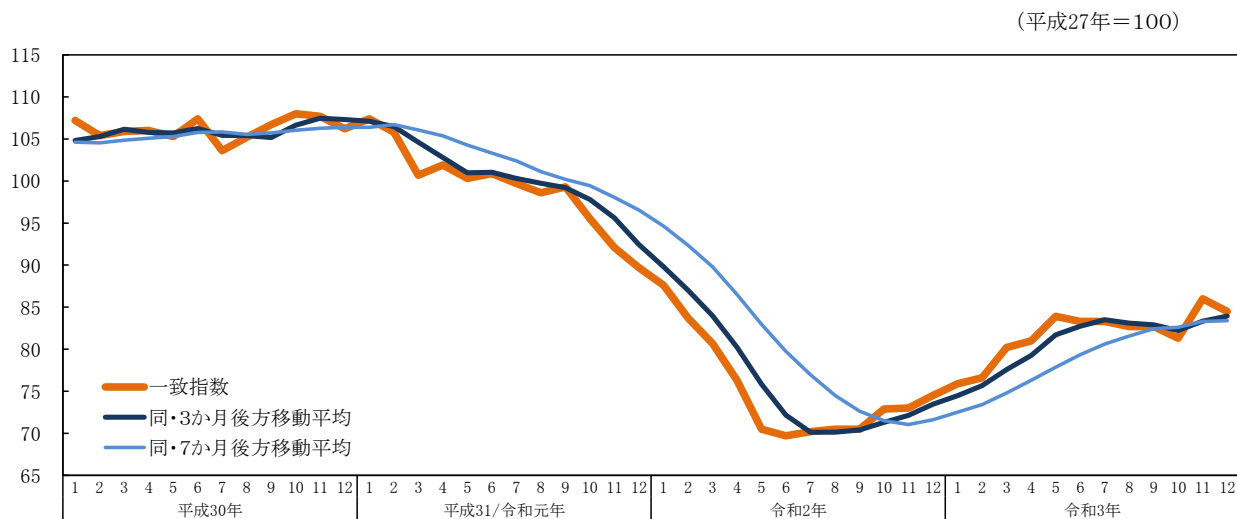
②先行指数採用系列の寄与度

		令和3年					
		7月	8月	9月	10月	11月	12月
CI先行指数		83.6	85.9	86.3	88.6	93.1	95.3
	前月差(ポイント)	-5.2	2.3	0.4	2.3	4.5	2.2
L1 入職率(製造業)	前月差	-0.29	-0.06	0.08	0.02	-0.04	0.16
	寄与度	-1.39	-0.25	0.41	0.12	-0.16	0.88
L2 新規求人数(除く学卒)	前月比伸び率(%)	0.0	-1.5	0.6	1.0	9.8	-6.8
	寄与度	0.03	-0.35	0.20	0.32	2.72	-2.05
L3 生産財生産指数	前月比伸び率(%)	1.4	3.2	3.0	0.0	-4.1	-0.1
	寄与度	0.66	1.39	1.26	-0.06	-1.98	-0.01
L4 乗用車新車登録台数	前月比伸び率(%)	5.6	1.6	-35.6	16.7	20.8	9.2
	寄与度	1.43	0.41	-2.76	2.85	2.94	2.42
L5 鋳工業在庫率指数	前月差	9.3	-9.0	9.3	-1.0	-0.7	-0.9
	寄与度 (逆サイクル)	-1.89	1.85	-1.92	0.26	0.20	0.24
L6 新設住宅着工床面積	前月比伸び率(%)	-21.6	-5.4	9.9	6.2	13.5	-7.2
	寄与度	-1.31	-0.26	0.52	0.36	0.74	-0.49
L7 企業倒産件数	前月比伸び率(%)	500.0	0.0	-66.7	100.0	25.0	-20.0
	寄与度 (逆サイクル)	-2.88	-0.04	2.39	-1.71	-0.59	0.53
L8 貸出残高(全国銀行、信用金庫)	前月差	-0.1	-0.7	0.0	-0.2	0.3	0.3
	寄与度	-0.01	-0.68	0.15	-0.08	0.54	0.54
一致指数トレンド成分	寄与度	0.16	0.18	0.21	0.17	0.17	0.12
3か月後方移動平均		87.9	86.1	85.3	86.9	89.3	92.3
	前月差(ポイント)	-4.27	-1.83	-0.83	1.67	2.40	3.00
7か月後方移動平均		89.7	88.7	88.5	88.7	88.2	88.8
	前月差(ポイント)	-0.19	-0.93	-0.19	0.17	-0.47	0.56

(注) 逆サイクルとは、指数の上昇、下降が景気の動きと反対になることをいう。「L5 鋳工業在庫率指数」及び「L7 企業倒産件数」は逆サイクルとなっており、したがって、指数の前月差がプラスになれば、CI先行指数に対する寄与度のマイナス要因となり、逆に前月差がマイナスになれば、プラス要因になる。

2 CI一致指数の動向

①一致指数の推移



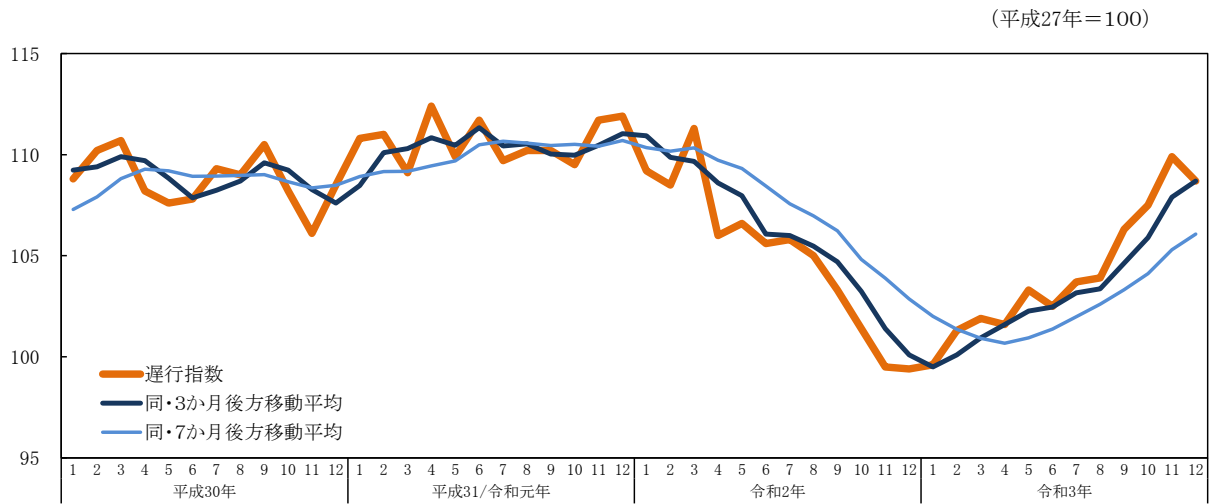
②一致指数採用系列の寄与度

		令和3年					
		7月	8月	9月	10月	11月	12月
CI一致指数	前月差(ポイント)	83.3	82.7	82.7	81.3	86.0	84.5
	寄与度	0.0	-0.6	0.0	-1.4	4.7	-1.5
C1 所定外労働時間指数(製造業)	前月比伸び率(%)	1.0	-2.5	-6.5	-6.1	9.5	9.2
	寄与度	0.17	-0.42	-1.12	-1.04	1.53	1.51
C2 雇用保険受給者実人員	前月比伸び率(%)	-0.9	-0.6	-0.7	0.6	3.4	0.8
	寄与度 (逆サイクル)	0.30	0.20	0.23	-0.15	-0.99	-0.23
C3 有効求人倍率(除く学卒)	前月差	0.00	-0.01	-0.01	0.01	0.06	-0.01
	寄与度	-0.03	-0.41	-0.40	0.39	1.58	-0.41
C4 鉱工業生産指数	前月比伸び率(%)	-4.3	-1.2	3.5	-1.4	14.8	-5.2
	寄与度	-0.99	-0.29	0.74	-0.33	1.58	-1.24
C5 輸入通関実績	前月比伸び率(%)	7.9	4.6	7.0	-5.4	16.5	-17.5
	寄与度	0.54	0.36	0.53	-0.23	1.03	-1.15
3か月後方移動平均		83.5	83.1	82.9	82.2	83.3	83.9
前月差(ポイント)		0.77	-0.40	-0.20	-0.67	1.10	0.60
7か月後方移動平均		80.6	81.6	82.4	82.6	83.3	83.4
前月差(ポイント)		1.26	0.97	0.87	0.16	0.71	0.09

(注) 逆サイクルとは、指数の上昇、下降が景気の動きと反対になることをいう。「C2 雇用保険受給者実人員」は逆サイクルとなっており、したがって、指数の前月差がプラスになれば、CI一致指数に対する寄与度のマイナス要因となり、逆に前月差がマイナスになれば、プラス要因になる。

3 CI遅行指数の動向

①遅行指数の推移

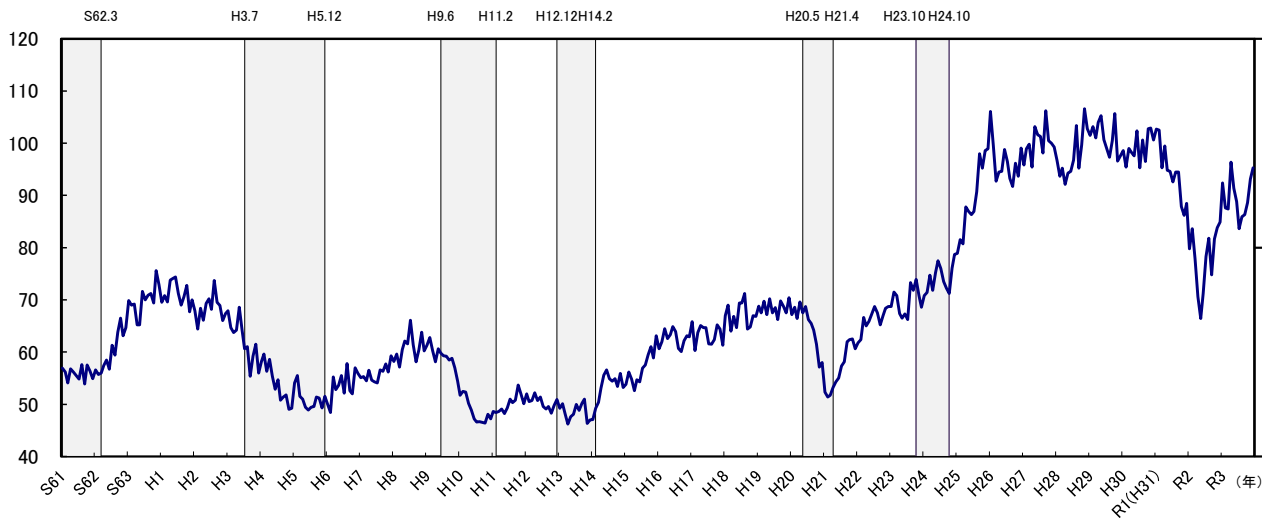


②遅行指数採用系列の寄与度

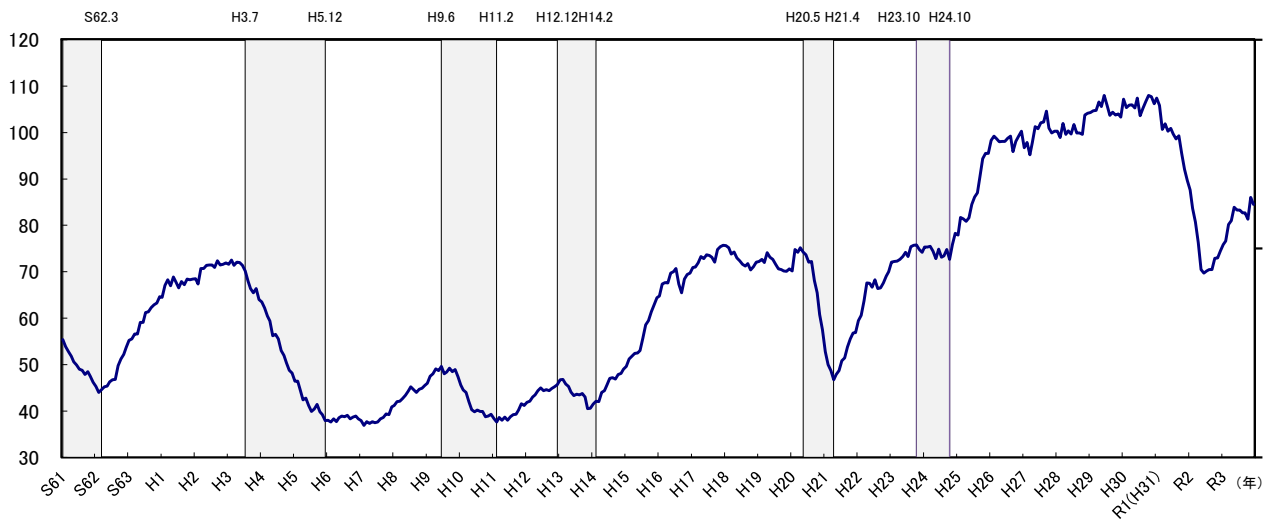
		令和3年					
		7月	8月	9月	10月	11月	12月
CI遅行指数		103.7	103.9	106.3	107.5	109.9	108.7
	前月差(ポイント)	1.2	0.2	2.4	1.2	2.4	-1.2
LG1 常用雇用指数(製造業)	前月差	-0.2	-0.2	-0.1	0.2	-0.1	0.1
	寄与度	-0.19	-0.19	-0.09	0.30	-0.10	0.17
LG2 賃金指数(所定内給与、製造業)	前月差	-0.5	-0.2	0.0	-0.5	0.4	0.2
	寄与度	-0.23	-0.08	0.01	-0.27	0.25	0.13
LG3 消費者物価指数(山口市)	前月差	0.3	-0.2	0.7	-0.1	0.7	-0.2
	寄与度	0.31	-0.22	0.75	-0.14	0.92	-0.29
LG4 家計消費支出 (勤労者世帯、実質)	前月比伸び率(%)	1.5	-3.8	10.4	12.0	-6.5	-11.0
	寄与度	0.09	-0.15	0.51	0.70	-0.41	-0.71
LG5 鉱工業在庫指数	前月比伸び率(%)	4.5	-3.3	3.7	1.5	7.7	-2.1
	寄与度	0.91	-0.70	0.76	0.34	1.57	-0.59
LG6 営業倉庫保管残高	前月比伸び率(%)	1.0	11.3	1.4			
	寄与度	0.18	1.27	0.21			
一致指数トレンド成分							
	寄与度	0.20	0.23	0.26	0.21	0.21	0.14
<hr/>		<hr/>					
3か月後方移動平均		103.2	103.4	104.6	105.9	107.9	108.7
	前月差(ポイント)	0.70	0.20	1.27	1.27	2.00	0.80
7か月後方移動平均		102.0	102.6	103.3	104.1	105.3	106.1
	前月差(ポイント)	0.61	0.61	0.71	0.80	1.19	0.77

4 CI(コンポジット・インデックス)時系列グラフ Composite Indexes

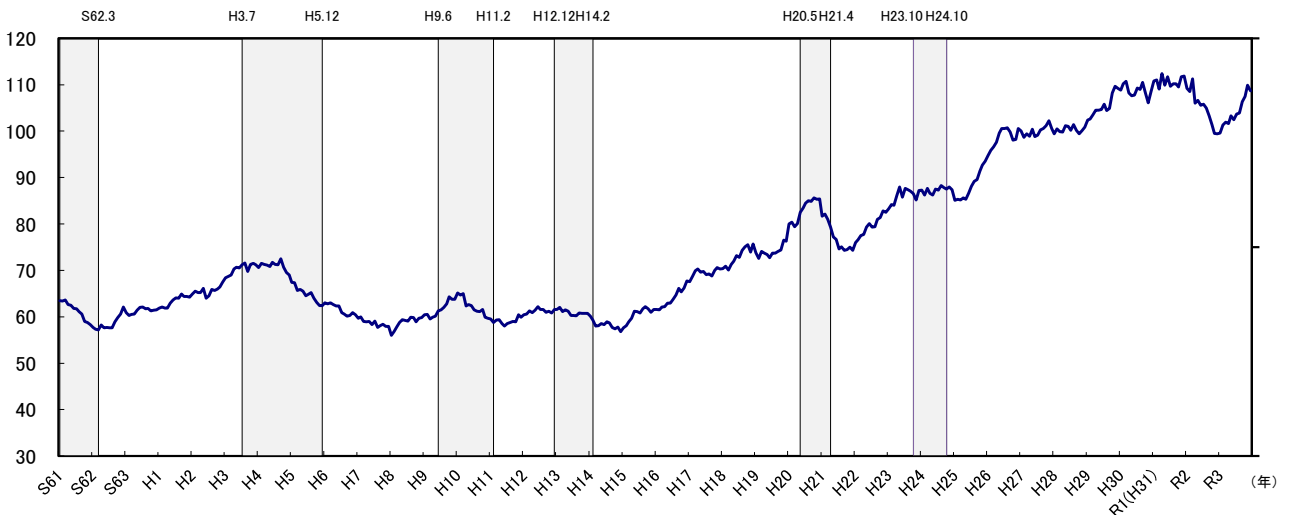
(1) 先行指数 Leading Index (平成27年=100)



(2) 一致指数 Coincident Index (平成27年=100)



(3) 遅行指数 Lagging Index (平成27年=100)



(注) シャドー部分は景気後退期を示す。

5 CI(コンポジット・インデックス)時系列表
Composite Indexes

(1) 先行指数 Leading Index

(平成27年=100)

年	月	1月	2月	3月	4月	5月	6月	7月	8月	9月	10月	11月	12月
H6	/ 1994	50.0	48.4	55.2	52.8	53.6	55.5	52.1	57.8	52.6	52.0	57.0	55.9
7	/ 1995	55.1	55.3	54.5	56.5	54.6	54.3	54.1	56.6	56.3	57.7	56.2	59.3
8	/ 1996	58.2	59.6	57.1	60.5	62.1	61.6	66.1	61.4	58.1	60.4	63.8	60.2
9	/ 1997	61.3	62.8	60.3	58.1	60.6	59.8	59.3	59.2	58.5	58.8	57.0	54.4
10	/ 1998	51.7	52.5	52.3	50.2	48.9	47.2	46.6	46.7	46.5	46.4	48.1	47.2
11	/ 1999	48.6	48.4	48.6	49.1	48.2	49.3	51.0	50.3	50.8	53.7	51.9	50.1
12	/ 2000	52.0	50.5	50.7	52.2	50.7	51.4	49.6	49.1	49.6	48.3	49.8	50.9
13	/ 2001	49.2	50.1	48.2	46.2	47.6	48.1	50.0	48.8	50.2	51.0	46.3	47.0
14	/ 2002	47.1	49.2	50.4	53.1	55.6	56.6	54.9	54.4	54.9	53.4	55.9	53.2
15	/ 2003	53.8	56.2	54.8	52.6	54.7	54.3	56.9	57.5	59.5	61.0	58.9	63.1
16	/ 2004	60.6	62.0	64.5	62.6	63.3	64.9	63.9	60.7	60.1	62.2	63.1	62.9
17	/ 2005	65.8	60.3	63.7	65.1	64.7	64.7	61.6	61.5	62.4	65.2	64.4	61.3
18	/ 2006	67.0	69.0	64.0	66.8	64.7	69.4	69.4	71.2	64.4	64.8	67.0	66.8
19	/ 2007	68.8	67.5	69.7	67.2	70.2	67.5	68.5	66.2	69.8	68.8	67.5	70.4
20	/ 2008	67.2	68.6	66.4	69.6	67.5	68.7	66.2	65.5	64.2	61.5	57.1	58.0
21	/ 2009	52.3	51.4	51.7	53.2	54.3	55.0	57.3	58.1	62.0	62.4	62.5	60.6
22	/ 2010	61.8	62.4	66.6	65.0	65.9	67.3	68.7	67.5	65.2	67.0	68.4	68.7
23	/ 2011	68.7	71.5	70.8	67.4	66.5	67.3	66.2	73.3	71.8	73.9	70.8	68.6
24	/ 2012	70.8	71.4	74.7	71.8	75.2	77.5	76.0	73.5	72.2	71.2	76.1	78.7
25	/ 2013	78.9	81.5	80.7	87.8	86.9	86.3	86.9	90.7	98.0	95.2	98.6	98.9
26	/ 2014	106.1	99.7	92.7	94.5	94.6	98.8	96.5	93.3	91.7	96.2	93.7	99.1
27	/ 2015	95.8	98.9	99.8	95.4	103.2	101.6	101.3	98.1	106.2	100.5	100.0	99.3
28	/ 2016	96.7	93.7	95.2	92.1	94.3	94.6	96.8	103.4	95.2	99.7	106.6	102.8
29	/ 2017	101.5	103.2	101.0	104.0	105.3	100.7	99.0	97.3	100.5	105.7	96.6	97.6
30	/ 2018	98.6	95.4	99.0	98.2	97.6	102.4	95.3	100.6	96.5	102.8	102.9	100.6
R1(H31)	/ 2019	102.7	102.5	95.3	99.5	94.8	94.6	92.6	94.5	94.5	87.9	86.2	88.5
2	/ 2020	79.8	83.6	77.8	70.6	66.4	71.2	78.3	81.8	74.8	81.7	83.8	84.9
3	/ 2021	92.4	87.6	87.4	96.4	91.4	88.8	83.6	85.9	86.3	88.6	93.1	95.3

(2) 一致指数 Coincident Index

(平成27年=100)

年	月	1月	2月	3月	4月	5月	6月	7月	8月	9月	10月	11月	12月
H6	/ 1994	38.0	37.6	38.3	37.7	38.5	38.9	38.8	39.1	38.3	38.7	38.9	38.3
7	/ 1995	37.9	36.9	37.7	37.3	37.7	37.5	37.6	38.3	38.6	39.4	39.2	40.9
8	/ 1996	41.2	42.0	42.1	42.7	43.4	44.3	45.2	44.6	44.0	44.7	44.9	45.5
9	/ 1997	46.0	47.5	48.0	49.1	48.7	49.6	48.0	48.4	49.2	48.5	48.9	47.4
10	/ 1998	45.6	44.5	44.0	42.0	40.3	39.8	40.2	39.9	39.9	38.8	38.9	39.3
11	/ 1999	38.4	37.6	38.6	38.0	38.7	38.0	38.8	39.2	39.3	40.2	41.6	41.2
12	/ 2000	41.9	42.1	43.0	43.5	44.4	45.0	44.4	44.6	44.4	44.8	45.2	45.7
13	/ 2001	46.7	46.8	45.8	45.3	44.1	43.3	43.6	43.5	43.8	43.0	40.5	40.6
14	/ 2002	41.5	42.1	42.0	44.0	44.4	45.6	47.0	47.2	46.9	47.9	48.1	49.0
15	/ 2003	49.6	51.2	51.8	52.4	52.5	53.0	55.7	58.6	59.5	61.4	62.9	64.4
16	/ 2004	64.8	67.4	67.7	67.6	69.7	70.0	70.7	67.4	65.5	68.4	69.4	69.7
17	/ 2005	70.9	71.0	71.9	73.3	72.8	73.7	73.5	73.1	72.1	74.8	75.4	75.7
18	/ 2006	75.6	75.2	73.8	74.3	73.0	72.4	71.6	71.2	71.8	70.4	71.1	72.1
19	/ 2007	72.2	72.7	72.0	74.1	73.1	72.7	71.6	70.6	70.5	70.2	70.1	70.6
20	/ 2008	70.2	74.8	74.2	75.2	74.3	73.7	72.1	72.2	68.1	65.5	60.8	57.5
21	/ 2009	52.8	50.0	48.7	46.7	47.9	48.7	50.8	51.4	53.8	55.5	56.8	56.9
22	/ 2010	59.5	60.6	63.7	67.6	67.5	66.7	68.3	66.4	66.5	67.6	69.0	70.0
23	/ 2011	72.1	72.2	72.3	72.7	73.3	74.2	73.3	75.4	75.7	75.8	74.8	74.2
24	/ 2012	75.3	75.3	75.5	74.4	72.8	74.9	73.1	73.4	74.8	72.7	75.9	78.3
25	/ 2013	77.9	81.7	81.4	80.9	81.6	84.5	86.1	87.0	90.4	94.4	95.5	95.5
26	/ 2014	98.3	99.2	98.7	98.0	98.1	98.8	99.2	99.2	95.9	98.1	99.2	100.3
27	/ 2015	96.7	97.9	95.2	97.9	101.3	100.8	102.1	102.3	104.6	101.0	99.9	100.3
28	/ 2016	100.3	98.9	102.0	99.6	100.4	99.7	101.7	99.9	99.9	99.6	103.8	104.2
29	/ 2017	104.3	104.7	104.8	106.6	105.6	108.0	105.9	103.7	104.4	103.8	104.0	103.3
30	/ 2018	107.2	105.4	105.9	106.0	105.3	107.4	103.6	105.2	106.7	108.0	107.7	106.2
R1(H31)	/ 2019	107.4	105.8	100.7	101.9	100.3	100.9	99.7	98.6	99.3	95.5	92.1	89.7
2	/ 2020	87.6	83.7	80.7	76.3	70.5	69.7	70.2	70.5	70.5	72.9	73.0	74.5
3	/ 2021	75.9	76.6	80.2	81.0	83.9	83.3	83.3	82.7	82.7	81.3	86.0	84.5

(3) 遅行指数 Lagging Index

(平成27年=100)

年	月	1月	2月	3月	4月	5月	6月	7月	8月	9月	10月	11月	12月
H6	/ 1994	63.0	62.8	63.0	62.6	62.3	62.3	60.9	60.6	60.1	60.3	60.9	60.4
7	/ 1995	59.7	60.0	59.0	58.9	59.0	58.3	59.1	57.7	58.1	58.4	57.9	57.9
8	/ 1996	56.0	56.9	57.8	58.8	59.4	59.2	59.1	59.9	59.8	58.9	59.7	59.8
9	/ 1997	60.4	60.5	59.5	59.9	60.1	61.3	61.5	62.0	62.8	64.3	63.8	63.8
10	/ 1998	65.1	64.7	65.0	62.3	62.6	62.4	61.5	61.2	61.1	61.6	59.9	59.7
11	/ 1999	59.5	58.8	59.3	59.4	58.5	58.0	58.5	58.8	59.0	58.9	60.4	59.9
12	/ 2000	60.4	60.6	61.3	60.9	61.4	62.2	61.6	61.6	61.0	61.2	60.8	61.6
13	/ 2001	61.6	62.0	61.1	61.5	61.2	60.3	60.3	60.2	60.8	60.7	60.7	60.7
14	/ 2002	60.1	59.3	58.0	58.1	58.5	58.3	58.9	58.7	57.7	57.4	57.8	56.8
15	/ 2003	57.6	58.1	58.9	59.7	61.2	61.1	60.8	61.7	62.2	61.7	61.0	61.6
16	/ 2004	61.6	61.5	62.1	62.2	62.9	62.9	63.8	64.7	66.1	65.4	66.2	67.7
17	/ 2005	67.6	68.7	69.9	70.3	69.6	69.8	69.1	69.2	68.8	70.0	70.6	70.3
18	/ 2006	70.4	70.9	70.1	71.3	72.0	73.2	72.8	74.3	75.1	75.5	73.9	75.7
19	/ 2007	73.8	72.6	74.1	73.7	73.4	72.7	73.7	73.7	74.1	74.4	76.5	76.3
20	/ 2008	80.0	80.4	79.4	80.1	82.5	83.4	84.5	85.0	84.9	85.6	85.3	85.4
21	/ 2009	81.7	82.1	81.0	79.3	77.2	76.7	74.6	75.1	74.3	74.5	75.0	74.3
22	/ 2010	76.0	76.6	77.5	77.7	79.3	80.1	79.3	79.4	81.0	81.4	82.8	82.5
23	/ 2011	83.3	84.2	84.0	86.1	88.0	85.8	87.7	87.4	87.1	86.5	85.2	87.2
24	/ 2012	87.3	86.2	87.7	86.6	86.2	87.5	87.3	88.3	87.8	87.5	88.0	87.4
25	/ 2013	85.1	85.3	85.2	85.6	85.3	86.6	88.1	89.2	89.6	91.4	92.7	93.5
26	/ 2014	94.7	95.9	96.6	97.6	99.6	100.6	100.6	100.7	99.8	98.1	98.2	100.6
27	/ 2015	100.0	98.7	99.4	98.9	100.4	98.8	99.1	100.3	100.6	101.2	102.2	100.6
28	/ 2016	99.4	100.5	99.9	99.8	101.2	101.0	100.2	101.4	100.2	99.4	100.1	100.9
29	/ 2017	102.4	102.6	103.5	104.5	104.5	104.7	105.8	104.4	104.9	108.2	109.7	109.2
30	/ 2018	108.8	110.2	110.7	108.2	107.6	107.8	109.3	109.0	110.5	108.2	106.1	108.5
R1(H31)	/ 2019	110.8	111.0	109.1	112.4	109.9	111.7	109.7	110.2	110.2	109.5	111.7	111.9
2	/ 2020	109.2	108.5	111.3	106.0	106.6	105.6	105.8	105.0	103.3	101.4	99.5	99.4
3	/ 2021	99.6	101.3	101.9	101.6	103.3	102.5	103.7	103.9	106.3	107.5	109.9	108.7

(注)CIの算出期間は昭和61(1986)年1月分以降であり、平成4(1992)年以前の数値についてはホームページを参照して下さい。

6 個別系列の数値

系列名 年月		先行系列 Leading Indicators							
		L1 入職率 (製造業) (%) (季調値)	L2 新規求人 数 (除く学卒) (人) (季調値)	L3 生産財 生産指数 (27年=100) (季調値)	L4 乗用車新車 登録台数 (台) (季調値)	L5 鉱工業 在庫率指数 (逆サイクル) (27年=100) (季調値)	L6 新設住宅 着工床面積 (㎡) (季調値)	L7 企業倒産 件数 (逆サイクル) (件) (季調値)	L8 貸出残高 (%) (前年同月比)
R 1 (2019) 7 ...	1.02	11,076	104.6	5,250	100.6	49,885	7	0.6	
R 1 (2019) 8 ...	0.96	10,862	103.8	5,455	109.6	72,103	3	0.5	
R 1 (2019) 9 ...	0.86	10,874	107.5	5,535	95.9	40,392	4	-0.1	
R 1 (2019) 10 ...	0.71	10,610	104.9	4,121	100.5	53,509	7	-0.3	
R 1 (2019) 11 ...	1.00	10,248	101.6	4,724	112.2	45,400	8	-0.2	
R 1 (2019) 12 ...	0.95	10,053	99.6	4,644	106.2	45,972	2	0.0	
R 2 (2020) 1 ...	0.79	9,165	98.5	4,637	116.7	45,459	7	-0.3	
R 2 (2020) 2 ...	0.73	9,636	98.5	4,699	115.9	57,177	6	0.3	
R 2 (2020) 3 ...	0.64	9,163	93.4	4,455	125.3	45,789	4	1.4	
R 2 (2020) 4 ...	0.87	8,331	88.0	3,915	135.6	53,983	6	1.9	
R 2 (2020) 5 ...	0.86	8,691	81.6	3,112	147.6	42,228	5	3.8	
R 2 (2020) 6 ...	0.70	8,767	82.7	4,258	129.8	43,981	5	3.8	
R 2 (2020) 7 ...	0.93	8,952	85.1	4,713	126.5	49,446	4	4.3	
R 2 (2020) 8 ...	0.72	8,720	94.0	4,873	114.2	46,088	5	4.5	
R 2 (2020) 9 ...	0.43	8,742	86.9	4,854	125.4	45,285	8	4.4	
R 2 (2020) 10 ...	0.48	9,241	87.6	5,266	113.6	31,128	3	4.9	
R 2 (2020) 11 ...	0.49	8,781	92.7	5,112	103.8	43,705	5	4.1	
R 2 (2020) 12 ...	0.53	8,791	97.8	4,820	111.1	57,248	5	4.0	
R 3 (2021) 1 ...	0.99	9,344	97.3	5,208	97.6	47,005	7	4.6	
R 3 (2021) 2 ...	0.63	8,851	93.9	4,772	104.0	67,452	3	4.4	
R 3 (2021) 3 ...	0.54	9,355	98.9	4,747	91.6	55,563	12	2.4	
R 3 (2021) 4 ...	0.73	9,271	101.6	5,327	90.6	59,818	3	2.6	
R 3 (2021) 5 ...	0.65	9,814	99.6	4,691	94.9	61,410	2	0.5	
R 3 (2021) 6 ...	0.93	9,559	97.0	4,225	97.5	66,194	1	-0.3	
R 3 (2021) 7 ...	0.64	9,555	98.4	4,462	106.8	51,929	6	-0.4	
R 3 (2021) 8 ...	0.58	9,415	101.5	4,533	97.8	49,121	6	-1.1	
R 3 (2021) 9 ...	0.66	9,467	104.5	2,919	107.1	54,002	2	-1.1	
R 3 (2021) 10 ...	0.68	9,559	104.5	3,407	106.1	57,335	4	-1.3	
R 3 (2021) 11 ...	0.64	10,500	100.2	4,115	105.4	65,061	5	-1.0	
R 3 (2021) 12 ...	0.80	9,787	100.1	4,495	104.5	60,365	4	-0.7	

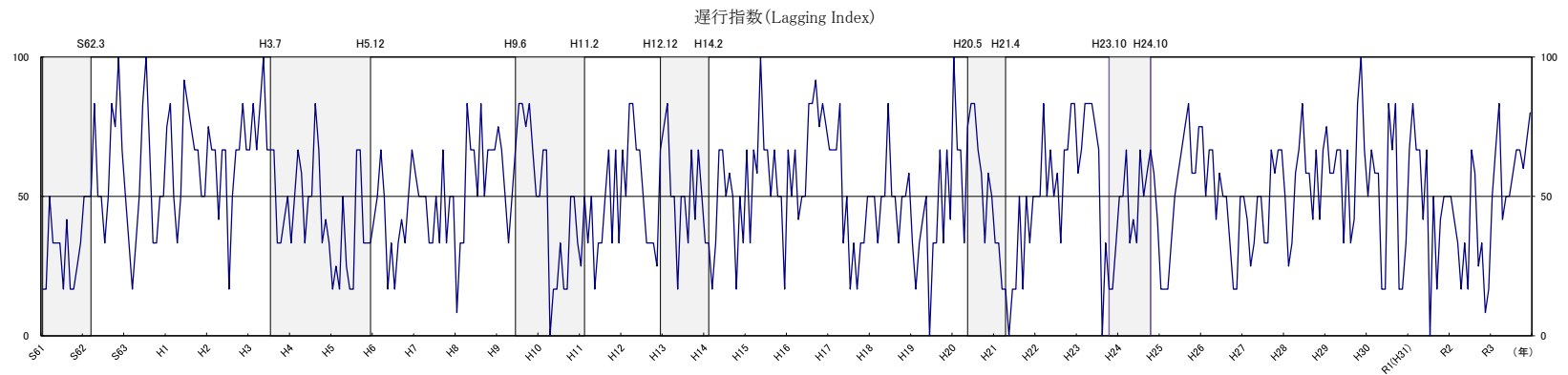
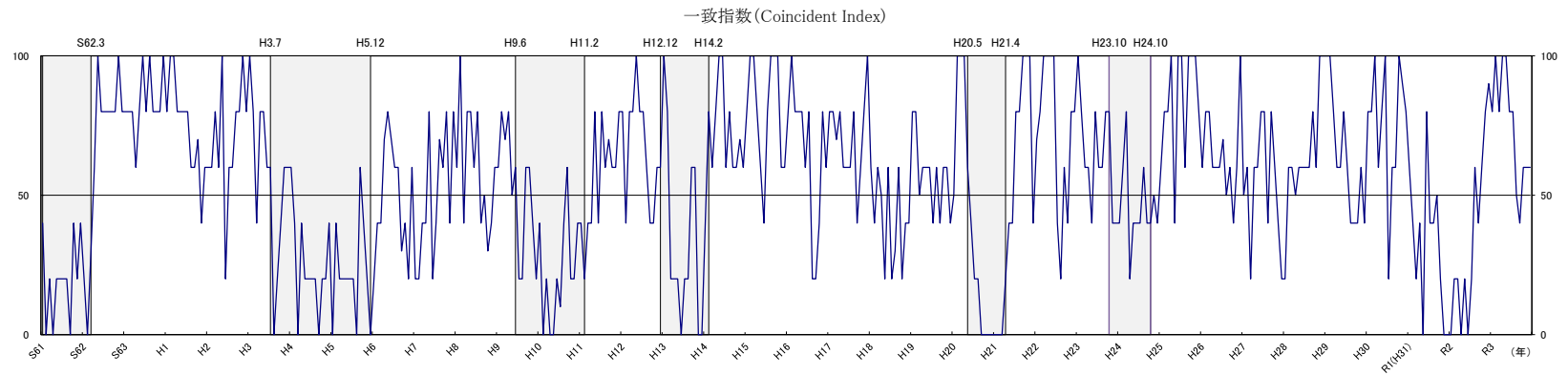
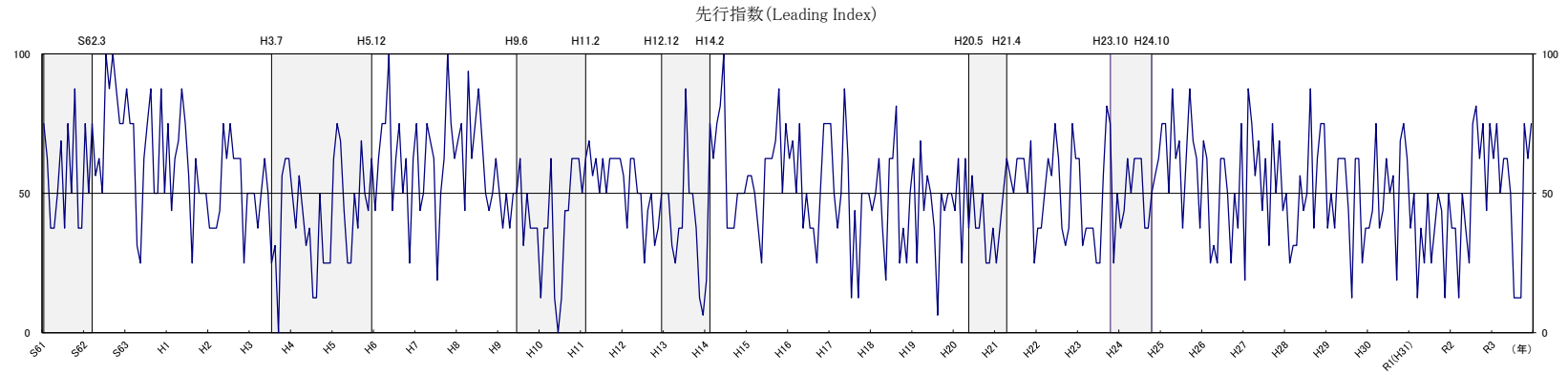
一致系列 Coincident Indicators						
年月	系列名	C1 所定外労働 時間指数 (製造業)	C2 雇用保険 受給者実人員 (逆サイクル)	C3 有効求人倍率 (除く学卒)	C4 鉱工業 生産指数	C5 輸入通関実績
		(27年=100) (季調値)	(人) (季調値)	(倍) (季調値)	(27年=100) (季調値)	(百万円) (季調値)
R 1 (2019)	7 ...	103.5	3,919	1.61	107.1	106,808
R 1 (2019)	8 ...	101.7	3,858	1.60	108.0	98,831
R 1 (2019)	9 ...	98.4	3,966	1.62	113.5	107,293
R 1 (2019)	10 ...	95.6	3,939	1.59	108.0	102,794
R 1 (2019)	11 ...	94.8	3,942	1.58	97.3	95,444
R 1 (2019)	12 ...	91.9	4,143	1.56	98.8	105,924
R 2 (2020)	1 ...	89.1	4,077	1.49	100.8	97,633
R 2 (2020)	2 ...	86.6	4,126	1.43	99.4	86,631
R 2 (2020)	3 ...	86.4	4,141	1.36	94.3	88,990
R 2 (2020)	4 ...	79.6	4,096	1.30	83.2	85,134
R 2 (2020)	5 ...	71.4	4,125	1.23	78.3	62,835
R 2 (2020)	6 ...	69.4	4,477	1.22	84.3	63,190
R 2 (2020)	7 ...	74.9	4,672	1.21	87.0	68,353
R 2 (2020)	8 ...	78.9	4,810	1.19	93.3	65,833
R 2 (2020)	9 ...	83.1	4,773	1.20	93.7	51,203
R 2 (2020)	10 ...	84.7	4,756	1.22	94.1	67,108
R 2 (2020)	11 ...	86.5	4,706	1.21	95.5	62,678
R 2 (2020)	12 ...	87.7	4,630	1.20	100.8	66,081
R 3 (2021)	1 ...	88.5	4,757	1.26	96.6	89,836
R 3 (2021)	2 ...	89.0	4,700	1.27	96.1	89,773
R 3 (2021)	3 ...	95.0	4,718	1.30	104.1	90,919
R 3 (2021)	4 ...	98.2	4,736	1.28	104.9	107,175
R 3 (2021)	5 ...	97.5	4,057	1.35	104.3	105,717
R 3 (2021)	6 ...	99.9	4,165	1.36	100.6	109,119
R 3 (2021)	7 ...	100.9	4,126	1.36	96.3	117,775
R 3 (2021)	8 ...	98.4	4,100	1.35	95.1	123,161
R 3 (2021)	9 ...	92.0	4,071	1.34	98.4	131,774
R 3 (2021)	10 ...	86.4	4,094	1.35	97.0	124,674
R 3 (2021)	11 ...	94.6	4,232	1.41	111.4	145,196
R 3 (2021)	12 ...	103.3	4,267	1.40	105.6	119,808

遅行系列 Lagging Indicators						
系列名	Lg1 常用雇用指数 (製造業)	Lg2 賃金指数 (所定内給与 製造業)	Lg3 消費者物価 指数	Lg4 家計消費 支出 (勤労者世帯 実質) (円) (季調値)	Lg5 鉱工業 在庫指数 (27年=100) (季調値)	Lg6 営業倉庫 保管残高 (千トン) (季調値)
年月	(%) (前年同月比)	(%) (前年同月比)	(%) (前年同月比)			
R 1 (2019) 7 ...	0.8	2.5	0.8	299,159	104.2	206
R 1 (2019) 8 ...	0.4	2.7	0.6	325,013	107.8	204
R 1 (2019) 9 ...	-0.1	3.5	0.7	326,347	105.7	208
R 1 (2019) 10 ...	-0.6	2.8	0.8	296,768	103.8	219
R 1 (2019) 11 ...	-0.5	4.4	0.8	322,314	105.5	227
R 1 (2019) 12 ...	-0.6	2.5	1.2	398,489	104.1	227
R 2 (2020) 1 ...	-2.0	-0.1	1.1	293,050	107.8	235
R 2 (2020) 2 ...	-2.3	-1.1	0.8	316,108	107.3	237
R 2 (2020) 3 ...	-1.7	0.3	1.0	323,728	109.5	247
R 2 (2020) 4 ...	-2.4	-2.3	0.1	295,296	107.4	230
R 2 (2020) 5 ...	-2.0	-1.6	0.2	353,937	106.6	220
R 2 (2020) 6 ...	-2.3	-2.0	0.3	364,108	105.1	218
R 2 (2020) 7 ...	-2.3	-1.5	0.6	346,198	104.5	221
R 2 (2020) 8 ...	-2.0	-1.1	0.6	356,619	102.3	211
R 2 (2020) 9 ...	-1.9	-2.0	0.2	306,888	102.2	211
R 2 (2020) 10 ...	-1.9	-0.5	-0.5	322,674	98.4	186
R 2 (2020) 11 ...	-2.0	-1.4	-0.6	316,687	94.5	182
R 2 (2020) 12 ...	-2.3	-0.5	-0.8	285,920	101.9	173
R 3 (2021) 1 ...	-1.0	0.5	-0.6	327,850	93.6	161
R 3 (2021) 2 ...	-1.0	0.7	-0.2	322,747	94.3	171
R 3 (2021) 3 ...	-1.0	0.3	0.0	355,865	91.2	177
R 3 (2021) 4 ...	-1.5	2.1	-0.6	274,790	90.2	201
R 3 (2021) 5 ...	-1.8	2.7	-0.5	324,995	92.5	202
R 3 (2021) 6 ...	-1.3	1.4	-0.1	287,419	92.1	193
R 3 (2021) 7 ...	-1.5	0.9	0.2	291,764	96.2	195
R 3 (2021) 8 ...	-1.7	0.7	0.0	280,695	93.0	217
R 3 (2021) 9 ...	-1.8	0.7	0.7	309,748	96.4	220
R 3 (2021) 10 ...	-1.6	0.2	0.6	347,034	97.8	0
R 3 (2021) 11 ...	-1.7	0.6	1.3	324,457	105.3	0
R 3 (2021) 12 ...	-1.6	0.8	1.1	288,613	103.1	0

7 (参考) DI(ディフュージョン・インデックス)変化方向表
 Direction of Change in 19 Components of Diffusion Indexes

系 列 名		令和2年		令和3年												
		10	11	12	1	2	3	4	5	6	7	8	9	10	11	12
先行 系列	1 入職率 (製造業)	-	-	+	+	+	+	-	+	+	-	-	-	+	+	+
	2 新規求人数 (除く学卒)	+	+	+	+	+	+	-	+	+	+	-	-	+	+	+
	3 生産財生産指数	+	-	+	+	+	+	+	+	-	-	+	+	+	-	-
	4 乗用車新車登録台数	+	+	-	-	-	-	+	-	-	-	-	-	-	-	+
	5 鉱工業在庫率指数 (逆サイクル)	+	+	+	+	-	+	+	+	-	-	-	-	+	-	+
	6 新設住宅着工床面積	-	-	+	+	+	-	+	-	+	-	-	-	+	+	+
	7 企業倒産件数 (逆サイクル)	+	0	+	-	+	-	+	+	+	-	-	-	+	+	-
	8 貸出残高 (全国銀行、信用金庫)	+	-	-	-	+	-	-	-	-	-	-	-	-	+	+
	拡張系列数	6.0	3.5	6.0	5.0	6.0	4.0	5.0	5.0	4.0	1.0	1.0	1.0	6.0	5.0	6.0
採用系列数	8	8	8	8	8	8	8	8	8	8	8	8	8	8	8	
先行指数	75.0	43.8	75.0	62.5	75.0	50.0	62.5	62.5	50.0	12.5	12.5	12.5	75.0	62.5	75.0	
一致 系列	1 所定外労働時間指数 (製造業)	+	+	+	+	+	+	+	+	+	+	-	-	-	+	
	2 雇用保険受給者実人員 (逆サイクル)	-	+	+	-	+	-	+	+	+	+	-	+	+	-	
	3 有効求人倍率 (除く学卒)	+	+	0	+	+	+	+	+	+	+	0	-	-	+	
	4 鉱工業生産指数	+	+	+	+	+	+	+	+	-	-	-	-	+	+	
	5 輸入通関実績	-	-	+	+	+	+	+	+	+	+	+	+	+	+	
	拡張系列数	3.0	4.0	4.5	4.0	5.0	4.0	5.0	5.0	4.0	4.0	2.5	2.0	3.0	3.0	
採用系列数	5	5	5	5	5	5	5	5	5	5	5	5	5	5		
一致指数	60.0	80.0	90.0	80.0	100.0	80.0	100.0	100.0	80.0	80.0	50.0	40.0	60.0	60.0		
遅行 系列	1 常用雇用指数 (製造業)	+	0	-	+	+	+	-	-	-	0	+	-	-	0	
	2 賃金指数 (所定内給与、製造業)	+	-	+	+	+	+	+	+	-	-	-	-	-	+	
	3 消費者物価指数 (山口市)	-	-	-	-	+	+	0	-	-	+	+	+	+	+	
	4 家計消費支出 (勤労者世帯、実質)	-	-	-	+	+	+	-	+	-	+	-	+	+	+	
	5 鉱工業在庫指数	-	-	-	-	-	-	-	-	+	+	+	+	+	+	
	6 営業倉庫保管残高	-	-	-	-	-	+	+	+	+	-	+	+	+	+	
	拡張系列数	2.0	0.5	1.0	3.0	4.0	5.0	2.5	3.0	3.0	3.5	4.0	4.0	3.0		
採用系列数	6	6	6	6	6	6	6	6	6	6	6	6	5			
遅行指数	33.3	8.3	16.7	50.0	66.7	83.3	41.7	50.0	50.0	58.3	66.7	66.7	60.0			

8 (参考)DI(デフュージョン・インデックス)時系列グラフ



9 (参考) DI(デフュージョン・インデックス)時系列表
Diffusion Indexes

(1) 先行指数 Leading Index

年	月	1月	2月	3月	4月	5月	6月	7月	8月	9月	10月	11月	12月
H6 / 1994		43.8	62.5	75.0	75.0	100.0	43.8	62.5	75.0	50.0	62.5	25.0	62.5
7 / 1995		75.0	43.8	50.0	75.0	68.8	62.5	18.8	50.0	62.5	100.0	75.0	62.5
8 / 1996		68.8	75.0	43.8	93.8	62.5	75.0	87.5	68.8	50.0	43.8	50.0	62.5
9 / 1997		50.0	37.5	50.0	37.5	50.0	50.0	62.5	31.3	50.0	37.5	37.5	37.5
10 / 1998		12.5	37.5	37.5	62.5	12.5	0.0	12.5	43.8	43.8	62.5	62.5	62.5
11 / 1999		50.0	62.5	68.8	56.3	62.5	50.0	62.5	50.0	62.5	62.5	62.5	62.5
12 / 2000		56.3	37.5	62.5	62.5	50.0	50.0	25.0	43.8	50.0	31.3	37.5	50.0
13 / 2001		50.0	50.0	31.3	25.0	37.5	37.5	87.5	50.0	50.0	37.5	12.5	6.3
14 / 2002		18.8	75.0	62.5	75.0	81.3	100.0	37.5	37.5	37.5	50.0	50.0	50.0
15 / 2003		56.3	56.3	50.0	37.5	25.0	62.5	62.5	62.5	68.8	87.5	50.0	75.0
16 / 2004		62.5	68.8	50.0	75.0	37.5	50.0	37.5	37.5	25.0	50.0	75.0	75.0
17 / 2005		75.0	50.0	37.5	50.0	87.5	62.5	12.5	43.8	12.5	50.0	50.0	50.0
18 / 2006		43.8	50.0	62.5	37.5	18.8	62.5	62.5	81.3	25.0	37.5	25.0	50.0
19 / 2007		62.5	25.0	68.8	43.8	56.3	50.0	37.5	6.3	50.0	43.8	50.0	50.0
20 / 2008		43.8	62.5	25.0	62.5	37.5	56.3	37.5	37.5	50.0	25.0	25.0	37.5
21 / 2009		25.0	37.5	50.0	62.5	56.3	50.0	62.5	62.5	62.5	50.0	68.8	25.0
22 / 2010		37.5	37.5	50.0	62.5	56.3	75.0	62.5	37.5	31.3	37.5	75.0	62.5
23 / 2011		62.5	31.3	37.5	37.5	37.5	25.0	25.0	56.3	81.3	75.0	25.0	50.0
24 / 2012		37.5	43.8	62.5	50.0	62.5	62.5	62.5	37.5	37.5	50.0	56.3	62.5
25 / 2013		75.0	75.0	50.0	87.5	62.5	68.8	37.5	62.5	87.5	68.8	62.5	37.5
26 / 2014		68.8	62.5	25.0	31.3	25.0	62.5	62.5	50.0	25.0	50.0	37.5	75.0
27 / 2015		18.8	87.5	75.0	56.3	68.8	43.8	62.5	31.3	75.0	50.0	68.8	43.8
28 / 2016		50.0	25.0	31.3	31.3	56.3	43.8	50.0	87.5	37.5	62.5	75.0	75.0
29 / 2017		37.5	50.0	37.5	62.5	62.5	43.8	12.5	62.5	62.5	25.0	37.5	37.5
30 / 2018		37.5	43.8	75.0	37.5	43.8	62.5	50.0	56.3	18.8	68.8	75.0	62.5
R1(H31) / 2019		37.5	50.0	12.5	37.5	25.0	50.0	25.0	37.5	50.0	43.8	12.5	50.0
2 / 2020		37.5	37.5	12.5	50.0	37.5	25.0	75.0	81.3	62.5	75.0	43.8	75.0
3 / 2021		62.5	75.0	50.0	62.5	62.5	50.0	12.5	12.5	75.0	62.5	75.0	75.0

(2) 一致指数 Coincident Index

年	月	1月	2月	3月	4月	5月	6月	7月	8月	9月	10月	11月	12月
H6 / 1994		20.0	40.0	40.0	70.0	80.0	70.0	60.0	60.0	30.0	40.0	20.0	60.0
7 / 1995		20.0	20.0	40.0	40.0	80.0	20.0	40.0	70.0	60.0	80.0	40.0	80.0
8 / 1996		60.0	100.0	40.0	80.0	80.0	60.0	80.0	40.0	50.0	30.0	40.0	60.0
9 / 1997		60.0	80.0	70.0	80.0	50.0	60.0	20.0	20.0	60.0	60.0	40.0	20.0
10 / 1998		40.0	0.0	20.0	0.0	0.0	20.0	10.0	40.0	60.0	20.0	20.0	40.0
11 / 1999		40.0	20.0	40.0	40.0	80.0	40.0	80.0	60.0	70.0	60.0	60.0	80.0
12 / 2000		80.0	40.0	80.0	80.0	100.0	80.0	80.0	60.0	40.0	40.0	60.0	60.0
13 / 2001		100.0	80.0	20.0	20.0	20.0	0.0	20.0	20.0	60.0	60.0	0.0	0.0
14 / 2002		40.0	80.0	60.0	80.0	100.0	100.0	60.0	80.0	60.0	60.0	70.0	60.0
15 / 2003		80.0	100.0	100.0	80.0	60.0	40.0	80.0	100.0	100.0	100.0	60.0	60.0
16 / 2004		80.0	100.0	80.0	80.0	80.0	60.0	80.0	20.0	20.0	40.0	80.0	60.0
17 / 2005		80.0	80.0	70.0	80.0	60.0	60.0	60.0	80.0	40.0	60.0	80.0	100.0
18 / 2006		60.0	40.0	60.0	50.0	20.0	60.0	20.0	30.0	60.0	20.0	40.0	40.0
19 / 2007		80.0	80.0	50.0	60.0	60.0	60.0	40.0	60.0	40.0	60.0	60.0	40.0
20 / 2008		50.0	100.0	100.0	100.0	60.0	40.0	20.0	20.0	0.0	0.0	0.0	0.0
21 / 2009		0.0	0.0	0.0	20.0	40.0	40.0	80.0	80.0	100.0	100.0	100.0	40.0
22 / 2010		70.0	80.0	100.0	100.0	100.0	100.0	40.0	20.0	60.0	40.0	80.0	80.0
23 / 2011		100.0	80.0	60.0	60.0	40.0	80.0	60.0	60.0	80.0	80.0	40.0	40.0
24 / 2012		40.0	60.0	80.0	20.0	40.0	40.0	40.0	60.0	40.0	40.0	50.0	40.0
25 / 2013		60.0	80.0	80.0	100.0	40.0	100.0	100.0	60.0	100.0	100.0	100.0	80.0
26 / 2014		60.0	80.0	80.0	60.0	60.0	60.0	70.0	50.0	60.0	40.0	60.0	100.0
27 / 2015		50.0	60.0	20.0	60.0	60.0	80.0	80.0	40.0	80.0	60.0	40.0	20.0
28 / 2016		20.0	60.0	60.0	50.0	60.0	60.0	60.0	60.0	80.0	60.0	100.0	100.0
29 / 2017		100.0	100.0	80.0	60.0	60.0	80.0	60.0	40.0	40.0	40.0	60.0	40.0
30 / 2018		80.0	80.0	100.0	60.0	80.0	100.0	20.0	60.0	60.0	100.0	90.0	80.0
R1(H31) / 2019		60.0	40.0	20.0	40.0	0.0	80.0	40.0	40.0	50.0	20.0	0.0	0.0
2 / 2020		0.0	20.0	20.0	0.0	20.0	0.0	20.0	60.0	40.0	60.0	80.0	90.0
3 / 2021		80.0	100.0	80.0	100.0	100.0	80.0	80.0	50.0	60.0	60.0	60.0	60.0

(3) 遅行指数 Lagging Index

年	月	1月	2月	3月	4月	5月	6月	7月	8月	9月	10月	11月	12月
H6 / 1994		41.7	50.0	66.7	50.0	16.7	33.3	16.7	33.3	41.7	33.3	50.0	66.7
7 / 1995		58.3	50.0	50.0	50.0	33.3	33.3	50.0	33.3	66.7	33.3	50.0	50.0
8 / 1996		8.3	33.3	33.3	83.3	66.7	66.7	50.0	83.3	50.0	66.7	66.7	66.7
9 / 1997		75.0	66.7	50.0	33.3	50.0	66.7	83.3	83.3	75.0	83.3	66.7	50.0
10 / 1998		50.0	66.7	66.7	0.0	16.7	16.7	33.3	16.7	16.7	50.0	50.0	33.3
11 / 1999		25.0	50.0	33.3	50.0	16.7	33.3	33.3	50.0	66.7	33.3	66.7	33.3
12 / 2000		66.7	50.0	83.3	83.3	66.7	66.7	50.0	33.3	33.3	33.3	25.0	66.7
13 / 2001		75.0	83.3	50.0	50.0	16.7	50.0	50.0	33.3	66.7	41.7	66.7	50.0
14 / 2002		33.3	33.3	16.7	33.3	66.7	66.7	50.0	58.3	50.0	16.7	50.0	33.3
15 / 2003		66.7	33.3	66.7	58.3	100.0	66.7	66.7	50.0	66.7	50.0	50.0	16.7
16 / 2004		66.7	50.0	66.7	41.7	50.0	50.0	83.3	83.3	91.7	75.0	83.3	75.0
17 / 2005		66.7	66.7	66.7	83.3	33.3	50.0	16.7	33.3	16.7	33.3	33.3	50.0
18 / 2006		50.0	50.0	33.3	50.0	50.0	83.3	50.0	50.0	33.3	50.0	50.0	58.3
19 / 2007		33.3	16.7	33.3	41.7	50.0	0.0	33.3	33.3	66.7	33.3	66.7	41.7
20 / 2008		100.0	66.7	66.7	33.3	75.0	83.3	83.3	66.7	58.3	33.3	58.3	50.0
21 / 2009		33.3	33.3	16.7	16.7	0.0	16.7	16.7	50.0	16.7	50.0	33.3	50.0
22 / 2010		50.0	50.0	83.3	50.0	66.7	50.0	58.3	33.3	66.7	66.7	83.3	83.3
23 / 2011		58.3	66.7	83.3	83.3	83.3	75.0	66.7	0.0	33.3	16.7	16.7	33.3
24 / 2012		50.0	50.0	66.7	33.3	41.7	33.3	66.7	50.0	58.3	66.7	58.3	41.7
25 / 2013		16.7	16.7	16.7	33.3	50.0	58.3	66.7	75.0	83.3	58.3	58.3	75.0
26 / 2014		75.0	50.0	66.7	66.7	41.7	58.3	50.0	50.0	33.3	16.7	16.7	50.0
27 / 2015		50.0	41.7	25.0	33.3	50.0	50.0	33.3	33.3	66.7	58.3	66.7	66.7
28 / 2016		50.0	25.0	33.3	58.3	66.7	83.3	58.3	58.3	41.7	66.7	41.7	66.7
29 / 2017		75.0	58.3	58.3	66.7	66.7	33.3	66.7	33.3	41.7	83.3	100.0	66.7
30 / 2018		50.0	66.7	58.3	58.3	16.7	16.7	83.3	66.7	83.3	16.7	16.7	33.3
R1(H31) / 2019		66.7	83.3	66.7	66.7	41.7	66.7	0.0	50.0	16.7	41.7	50.0	50.0
2 / 2020		50.0	41.7	33.3	16.7	33.3	16.7	66.7	58.3	25.0	33.3	8.3	16.7
3 / 2021		50.0	66.7	83.3	41.7	50.0	50.0	58.3	66.7	66.7	60.0	70.0	80.0

(注)DIの算出期間は昭和61(1986)年1月分以降であり、平成4(1992)年以前の数値についてはホームページを参照して下さい。

10 (参考) 累積DI 時系列表
Cumulated Diffusion Indexes

(1) 先行指数 Leading Index

年	月	1月	2月	3月	4月	5月	6月	7月	8月	9月	10月	11月	12月
H6 /	1994	444.6	457.1	482.1	507.1	557.1	550.9	563.4	588.4	588.4	600.9	575.9	588.4
7 /	1995	613.4	607.2	607.2	632.2	651.0	663.5	632.3	632.3	644.8	694.8	719.8	732.3
8 /	1996	751.1	776.1	769.9	813.7	826.2	851.2	888.7	907.5	907.5	901.3	901.3	913.8
9 /	1997	913.8	901.3	901.3	888.8	888.8	888.8	901.3	882.6	882.6	870.1	857.6	845.1
10 /	1998	807.6	795.1	782.6	795.1	757.6	707.6	670.1	663.9	657.7	670.2	682.7	695.2
11 /	1999	695.2	707.7	726.5	732.8	745.3	745.3	757.8	770.3	770.3	782.8	795.3	807.8
12 /	2000	814.1	801.6	814.1	826.6	826.6	826.6	801.6	795.4	795.4	776.7	764.2	764.2
13 /	2001	764.2	764.2	745.5	720.5	708.0	695.5	733.0	733.0	733.0	720.5	683.0	639.3
14 /	2002	608.1	633.1	645.6	670.6	701.9	751.9	739.4	726.9	714.4	714.4	714.4	714.4
15 /	2003	720.7	727.0	727.0	714.5	689.5	702.0	714.5	727.0	745.8	783.3	783.3	808.3
16 /	2004	820.8	839.6	839.6	864.6	852.1	852.1	839.6	827.1	802.1	802.1	827.1	852.1
17 /	2005	877.1	877.1	864.6	864.6	902.1	914.6	877.1	870.9	833.4	833.4	833.4	833.4
18 /	2006	827.2	827.2	839.7	827.2	796.0	808.5	821.0	852.3	827.3	814.8	789.8	789.8
19 /	2007	802.3	777.3	796.1	789.9	796.2	796.2	783.7	740.0	740.0	733.8	733.8	733.8
20 /	2008	727.6	740.1	715.1	727.6	715.1	721.4	708.9	696.4	696.4	671.4	646.4	633.9
21 /	2009	608.9	596.4	596.4	608.9	615.2	615.2	627.7	640.2	652.7	652.7	671.5	646.5
22 /	2010	634.0	621.5	621.5	634.0	640.3	665.3	677.8	665.3	646.6	634.1	659.1	671.6
23 /	2011	684.1	665.4	652.9	640.4	627.9	602.9	577.9	584.2	615.5	640.5	615.5	615.5
24 /	2012	603.0	596.8	609.3	609.3	621.8	634.3	646.8	634.3	621.8	621.8	628.1	640.6
25 /	2013	665.6	690.6	690.6	728.1	740.6	759.4	746.9	759.4	796.9	815.7	828.2	815.7
26 /	2014	834.5	847.0	822.0	803.3	778.3	790.8	803.3	803.3	778.3	778.3	765.8	790.8
27 /	2015	759.6	797.1	822.1	828.4	847.2	841.0	853.5	834.8	859.8	859.8	878.6	872.4
28 /	2016	872.4	847.4	828.7	810.0	816.3	810.1	810.1	847.6	835.1	847.6	872.6	897.6
29 /	2017	885.1	885.1	872.6	885.1	897.6	910.1	903.9	866.4	878.9	891.4	866.4	853.9
30 /	2018	841.4	835.2	860.2	847.7	841.5	854.0	854.0	860.3	829.1	847.9	872.9	885.4
R1(H31) /	2019	872.9	872.9	835.4	822.9	797.9	797.9	772.9	760.4	760.4	754.2	716.7	716.7
2 /	2020	704.2	691.7	654.2	654.2	641.7	616.7	641.7	673.0	685.5	710.5	704.3	729.3
3 /	2021	741.8	766.8	766.8	779.3	791.8	791.8	754.3	716.8	679.3	704.3	716.8	741.8

(2) 一致指数 Coincident Index

年	月	1月	2月	3月	4月	5月	6月	7月	8月	9月	10月	11月	12月
H6 /	1994	220.0	210.0	200.0	220.0	250.0	270.0	280.0	290.0	270.0	260.0	230.0	240.0
7 /	1995	210.0	180.0	170.0	160.0	190.0	160.0	150.0	170.0	180.0	210.0	200.0	230.0
8 /	1996	240.0	290.0	280.0	310.0	340.0	350.0	380.0	370.0	370.0	350.0	340.0	350.0
9 /	1997	360.0	390.0	410.0	440.0	440.0	450.0	420.0	390.0	400.0	410.0	400.0	370.0
10 /	1998	360.0	310.0	280.0	230.0	180.0	150.0	110.0	100.0	110.0	80.0	50.0	40.0
11 /	1999	30.0	0.0	-10.0	-20.0	10.0	0.0	30.0	40.0	60.0	70.0	80.0	110.0
12 /	2000	140.0	130.0	160.0	190.0	240.0	270.0	300.0	310.0	300.0	290.0	300.0	310.0
13 /	2001	360.0	390.0	360.0	330.0	300.0	250.0	220.0	190.0	200.0	210.0	160.0	110.0
14 /	2002	100.0	130.0	140.0	170.0	220.0	270.0	280.0	310.0	320.0	330.0	350.0	360.0
15 /	2003	390.0	440.0	490.0	520.0	530.0	520.0	550.0	600.0	650.0	700.0	710.0	720.0
16 /	2004	750.0	800.0	830.0	860.0	890.0	900.0	930.0	900.0	870.0	860.0	890.0	900.0
17 /	2005	930.0	960.0	980.0	1010.0	1020.0	1030.0	1040.0	1070.0	1060.0	1070.0	1100.0	1150.0
18 /	2006	1160.0	1150.0	1160.0	1160.0	1130.0	1140.0	1110.0	1090.0	1100.0	1070.0	1060.0	1050.0
19 /	2007	1080.0	1110.0	1110.0	1120.0	1130.0	1140.0	1130.0	1140.0	1130.0	1140.0	1150.0	1140.0
20 /	2008	1140.0	1190.0	1240.0	1290.0	1300.0	1290.0	1260.0	1230.0	1180.0	1130.0	1080.0	1030.0
21 /	2009	980.0	930.0	880.0	850.0	840.0	830.0	860.0	890.0	940.0	990.0	1040.0	1030.0
22 /	2010	1050.0	1080.0	1130.0	1180.0	1230.0	1280.0	1270.0	1240.0	1250.0	1240.0	1270.0	1300.0
23 /	2011	1350.0	1380.0	1390.0	1400.0	1390.0	1420.0	1430.0	1440.0	1470.0	1500.0	1490.0	1480.0
24 /	2012	1470.0	1480.0	1510.0	1480.0	1470.0	1460.0	1450.0	1460.0	1450.0	1440.0	1440.0	1430.0
25 /	2013	1440.0	1470.0	1500.0	1550.0	1540.0	1590.0	1640.0	1650.0	1700.0	1750.0	1800.0	1830.0
26 /	2014	1840.0	1870.0	1900.0	1910.0	1920.0	1930.0	1950.0	1950.0	1960.0	1950.0	1960.0	2010.0
27 /	2015	2010.0	2020.0	1990.0	2000.0	2010.0	2040.0	2070.0	2060.0	2090.0	2100.0	2090.0	2060.0
28 /	2016	2030.0	2040.0	2050.0	2050.0	2060.0	2070.0	2080.0	2090.0	2120.0	2130.0	2180.0	2230.0
29 /	2017	2280.0	2330.0	2360.0	2370.0	2380.0	2410.0	2420.0	2410.0	2400.0	2390.0	2400.0	2390.0
30 /	2018	2420.0	2450.0	2500.0	2510.0	2540.0	2590.0	2560.0	2570.0	2580.0	2630.0	2670.0	2700.0
R1(H31) /	2019	2710.0	2700.0	2670.0	2660.0	2610.0	2640.0	2630.0	2620.0	2620.0	2590.0	2540.0	2490.0
2 /	2020	2440.0	2410.0	2380.0	2330.0	2300.0	2250.0	2220.0	2230.0	2220.0	2230.0	2260.0	2300.0
3 /	2021	2330.0	2380.0	2410.0	2460.0	2510.0	2540.0	2570.0	2570.0	2560.0	2570.0	2580.0	2590.0

(3) 遅行指数 Lagging Index

年	月	1月	2月	3月	4月	5月	6月	7月	8月	9月	10月	11月	12月
H6 /	1994	183.6	183.6	200.3	200.3	167.0	150.3	117.0	100.3	92.0	75.3	75.3	92.0
7 /	1995	100.3	100.3	100.3	100.3	83.6	66.9	66.9	50.2	66.9	50.2	50.2	50.2
8 /	1996	8.5	-8.2	-24.9	8.4	25.1	41.8	41.8	75.1	75.1	91.8	108.5	125.2
9 /	1997	150.2	166.9	166.9	150.2	150.2	166.9	200.2	233.5	258.5	291.8	308.5	308.5
10 /	1998	308.5	325.2	341.9	291.9	258.6	225.3	208.6	175.3	142.0	142.0	142.0	125.3
11 /	1999	100.3	100.3	83.6	83.6	50.3	33.6	16.9	16.9	33.6	16.9	33.6	16.9
12 /	2000	33.6	33.6	66.9	100.2	116.9	133.6	133.6	116.9	100.2	83.5	58.5	75.2
13 /	2001	100.2	133.5	133.5	133.5	100.2	100.2	83.5	83.5	100.2	91.9	108.6	108.6
14 /	2002	91.9	75.2	41.9	25.2	41.9	58.6	58.6	66.9	66.9	33.6	33.6	16.9
15 /	2003	33.6	16.9	33.6	41.9	91.9	108.6	125.3	125.3	142.0	142.0	142.0	108.7
16 /	2004	142.4	125.4	142.1	133.8	133.8	167.1	200.4	242.1	267.1	300.4	325.4	325.4
17 /	2005	342.1	358.8	375.5	408.8	392.1	392.1	358.8	342.1	308.8	292.1	275.4	275.4
18 /	2006	275.4	275.4	258.7	258.7	258.7	292.0	292.0	292.0	275.3	275.3	275.3	283.6
19 /	2007	266.9	233.6	216.9	208.6	208.6	158.6	141.9	125.2	141.9	125.2	141.9	133.6
20 /	2008	183.6	200.3	217.0	200.3	225.3	258.6	291.9	308.6	316.9	300.2	308.5	308.5
21 /	2009	291.8	275.1	241.8	208.5	158.5	125.2	91.9	58.6	58.6	58.6	41.9	41.9
22 /	2010	41.9	41.9	75.2	75.2	91.9	91.9	100.2	83.5	100.2	116.9	150.2	183.5
23 /	2011	191.8	208.5	241.8	275.1	308.4	333.4	350.1	300.1	283.4	250.1	216.8	200.1
24 /	2012	200.1	200.1	216.8	200.1	191.8	175.1	191.8	191.8	200.1	216.8	225.1	216.8
25 /	2013	183.5	150.2	116.9	100.2	100.2	108.5	125.2	150.2	183.5	191.8	200.1	225.1
26 /	2014	250.1	250.1	266.8	283.5	275.2	283.5	283.5	283.5	266.8	233.5	200.2	200.2
27 /	2015	200.2	191.9	166.9	150.2	150.2	150.2	133.5	116.8	133.5	141.8	158.5	175.2
28 /	2016	175.2	150.2	133.5	141.8	158.5	191.8	200.1	208.4	200.1	216.8	208.5	225.2
29 /	2017	250.2	258.5	266.8	283.5	300.2	283.5	300.2	283.5	275.2	308.5	358.5	375.2
30 /	2018	375.2	391.9	400.2	408.5	375.2	341.9	375.2	391.9	425.2	391.9	358.6	341.9
R1(H31) /	2019	358.6	391.9	408.6	425.3	417.0	433.7	3					

11 (参考) 累積DIグラフ (Cumulated Diffusion Indexes)

--- 先行指数 — 一致指数 — 遅行指数

