

青海大橋（下り線）の緊急調査結果と今後の対応等について

青海大橋については、緊急調査や解析の結果、通行に対する安全性を確認したことから、5月20日（木）午前5時から通行規制を解除することとしたので、下記のとおりお知らせします。

記

1 場所

長門市大字仙崎（県道青海島線 青海大橋（下り線））

2 解除日時

令和3年5月20日（木） 午前5時

3 緊急調査や解析の結果

- 鉛直PC鋼棒について、次のとおり、破断や減厚を確認

	全体	破断	減厚1mm以上	減厚1mm未満
P3橋脚	12本	2本	6本	4本
A1橋台	12本	0本	1本	11本

- 主桁端部やヒンジ部に異状や段差がないことを確認
- 鉛直PC鋼棒を補完する補強鉛直PCケーブルについても異状のないことを確認
- 調査結果を用いて、鉛直PC鋼棒や補強鉛直ケーブルの解析を実施し、車両等が橋を安全に通行できる強度を有していることを確認

4 今後の対応

- 引き続き、必要な調査を行い、補修・補強などの対策を早期に実施
- 対策を実施するまでの間、変位計や歪みゲージ等を設置してモニタリング

5 臨時相談窓口

- 日常生活や事業活動に関する臨時相談窓口を設置
（本日から当面の間、24時間対応）
萩地方県民相談室 長門市駐在（長門土木建築事務所内）
[住所] 長門市東深川 1875-1
[電話] 090-8993-6049



青海大橋の概要

【橋梁諸元】

路線名：県道青海島線

【下り線】

建設年次：1966年（昭和41年）

橋長：260m

橋種：有ヒンジ3径間ラーメン箱桁橋（A1～P3）
4径間PCポステンT桁橋（P3～A2）

【上り線(参考)】

建設年次：1991年（平成3年）

橋長：260m

橋種：3径間連続ラーメン箱桁橋（A1～P3）
4径間PCポステンT桁橋（P3～A2）

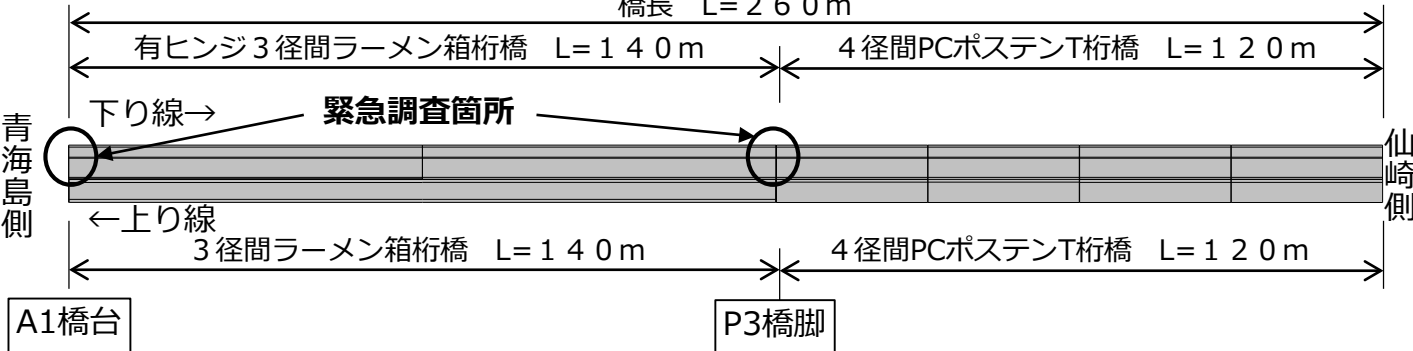
【位置図】



この地図は、国土地理院の地理院地図（電子国土web）の一部を掲載したものである

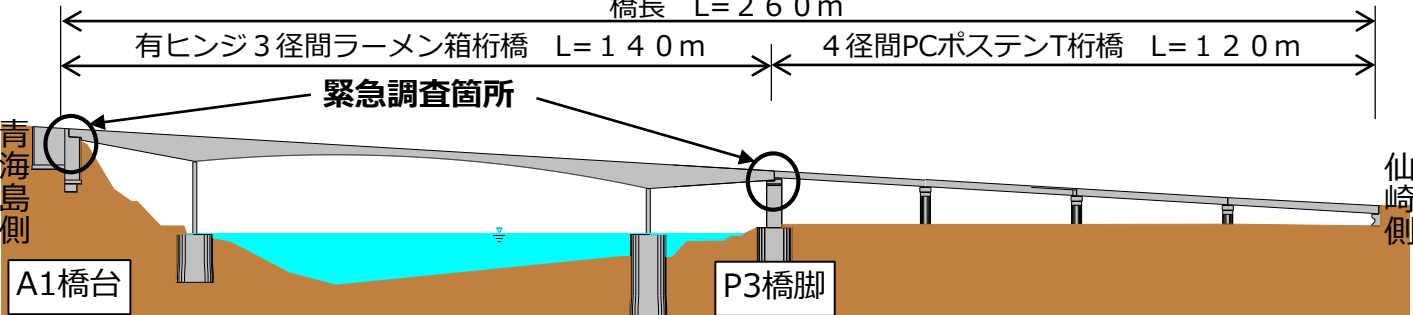
<平面図>

橋長 L=260m

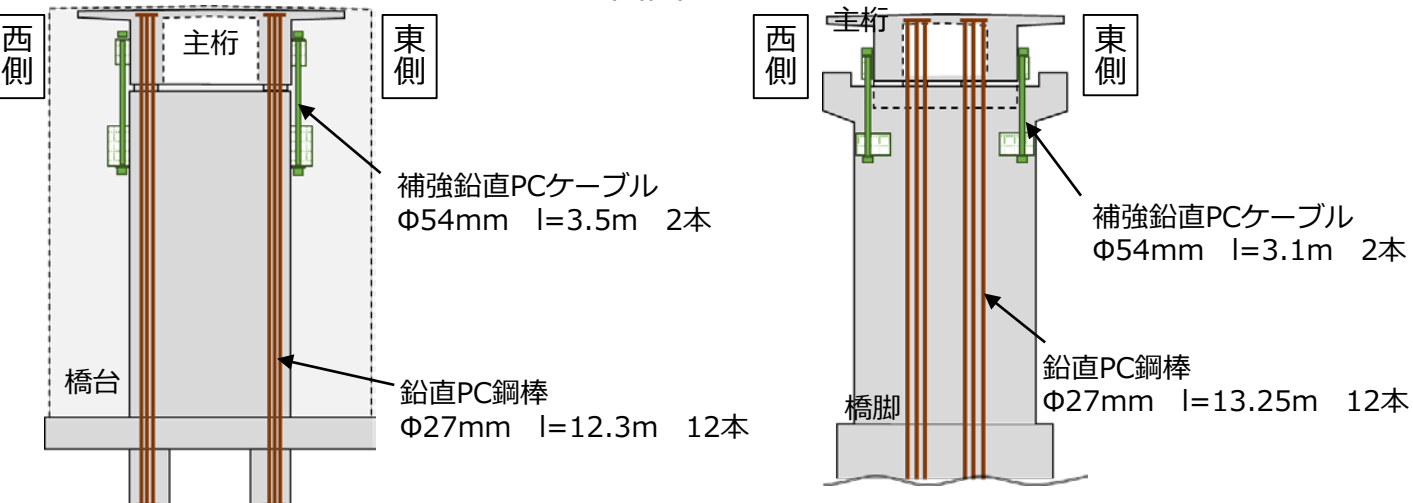


<側面図>

橋長 L=260m



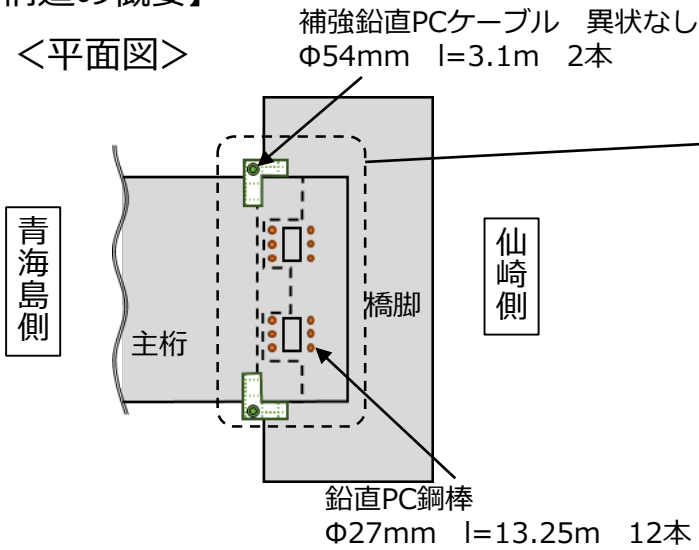
<正面図>



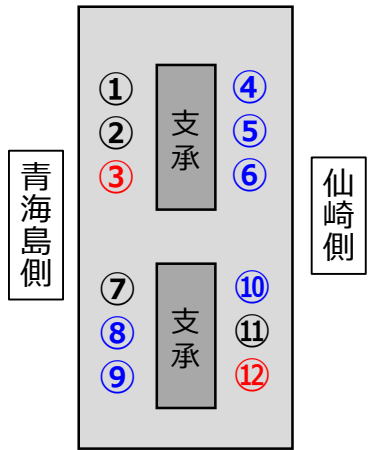
青海大橋（下り線）の調査結果（P 3 橋脚）

【構造の概要】

<平面図>

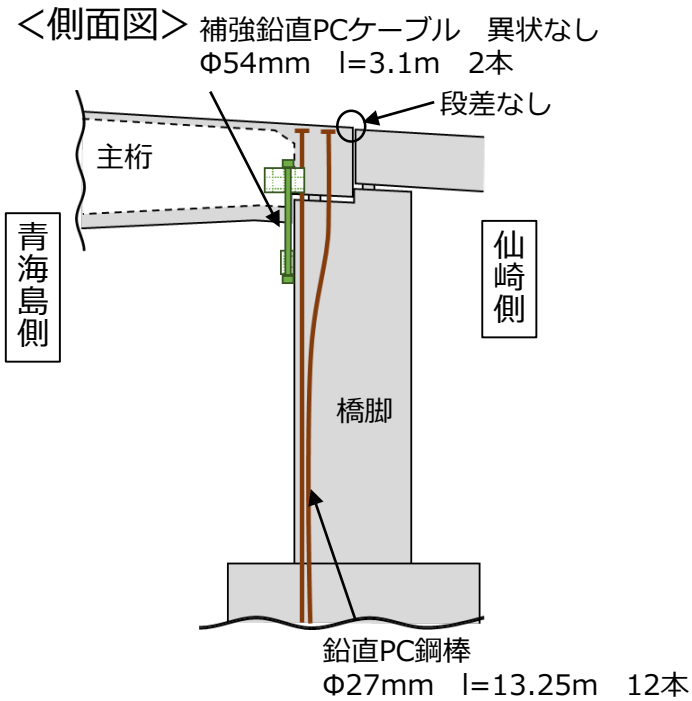


<平面拡大図>

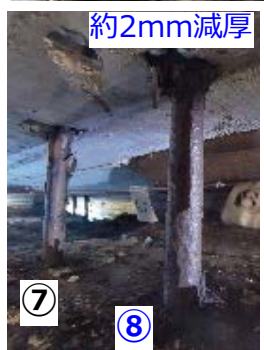
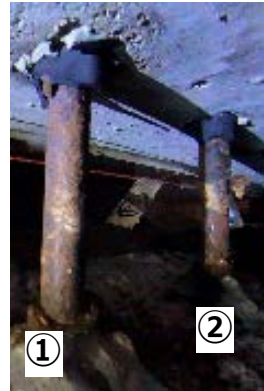
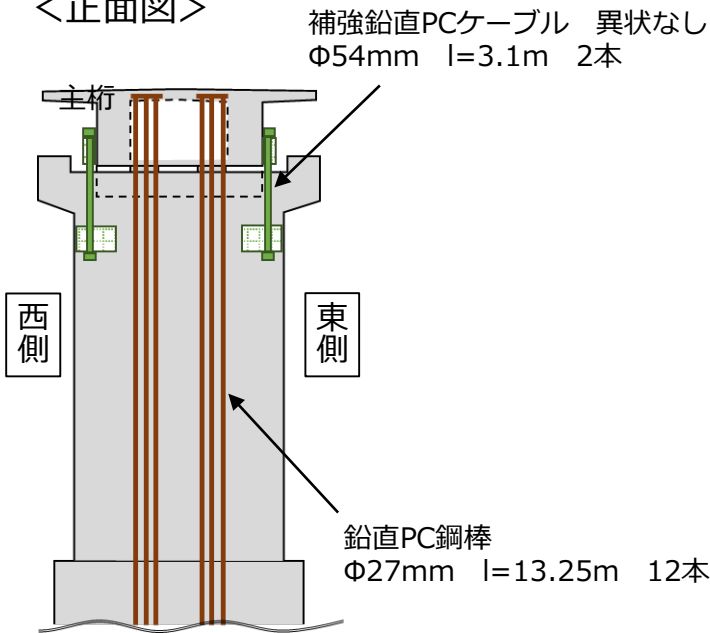


※○番号は鉛直PC鋼棒の位置

<側面図>



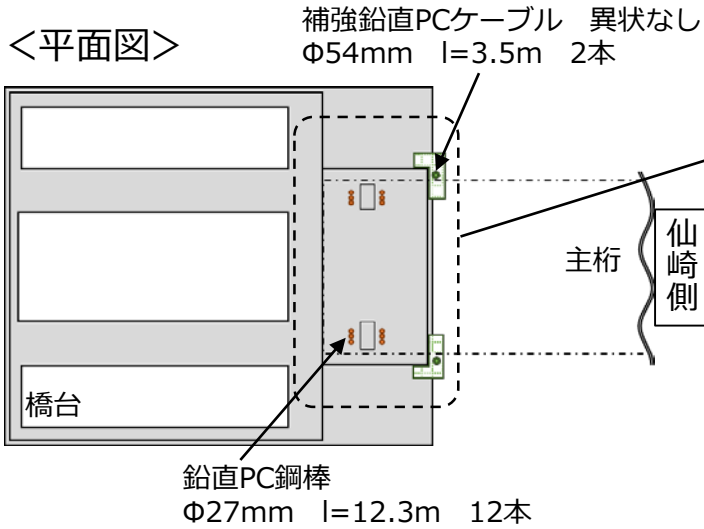
<正面図>



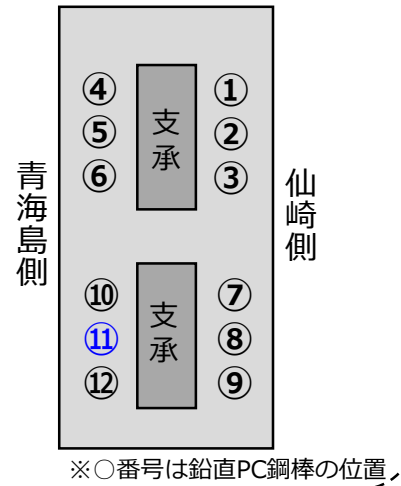
青海大橋（下り線）の調査結果（A 1橋台）

【構造の概要】

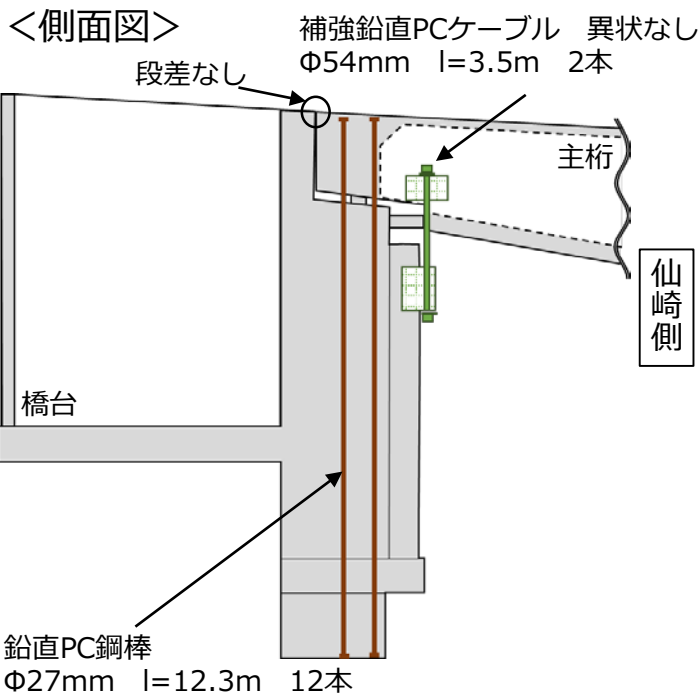
<平面図>



<平面拡大図>



<側面図>



<正面図>

