

■橋梁諸元・概要

橋 梁 名	ナカエキオオハン 長浴大橋	橋 種	鋼橋	離島架橋	長大橋	特殊橋	重要物流道路
路 線 名	主要地方道岩国佐伯線	上 部 工 形 式	鋼ランガー桁 (第1径間)			○	
架 橋 箇 所	岩国市美和町下畑		鋼鈑桁 (第2径間)	緊急輸送道路	跨線橋	跨道橋	その他
架 橋 年	1978年 (昭和53年)	橋 長	188 m				
添 架 物		幅 員	車道 6.0m 歩道 1.5m	○			

■架橋位置図



■点検履歴・予定

点 検 年 度	点 検 種 別	橋の健全度	主な損傷内容
平成26年	定期点検	Ⅲ	橋台・橋脚のひびわれ
令和元年	定期点検	Ⅲ	橋台・橋脚のひびわれ
令和3年	緊急点検		F11T ボルトの抜けなし
令和5年予定			

※平成26年より健全度を設定

※最新の点検結果の概要については [2頁以降](#) を参照

■補修・補強履歴・予定

施 工 年 度	部 材	内 容
平成28年	下部構造・付属物	P1橋脚巻立・高欄取替
平成31年	上 部 構 造	ランガートラス当て板補強
令和2年～令和3年予定	支承部・落橋防止装置	支承取替・落橋防止装置設置

■特記事項

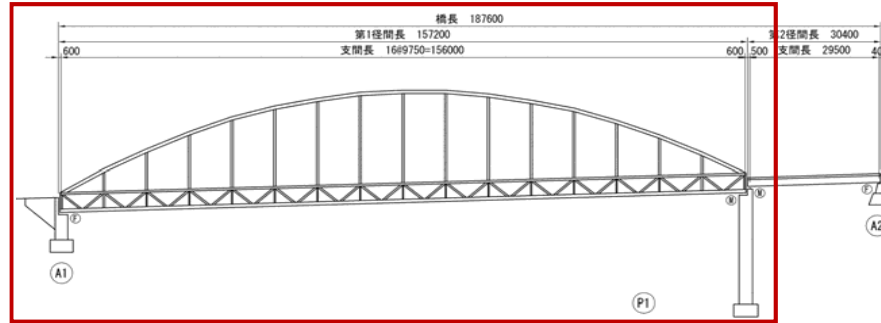
内 容
・ F11Tの高力ボルト使用

■全景写真



橋梁点検結果	点検年月	令和元年9月	橋の健全度	III
--------	------	--------	-------	-----

第 1 径間



主な部材単位の健全度			
部	材	健全度	損傷内容
上部構造	主桁	I	腐食
	横桁	II	腐食
	床版	II	剥離・鉄筋露出
下部構造		III	ひびわれ
支承部		III	遊間の異常
その他		III	亀裂

① 部材 上部構造 主桁 判定区分 I



② 部材 上部構造 横桁 判定区分 II



③ 部材 上部構造 床版 判定区分 II



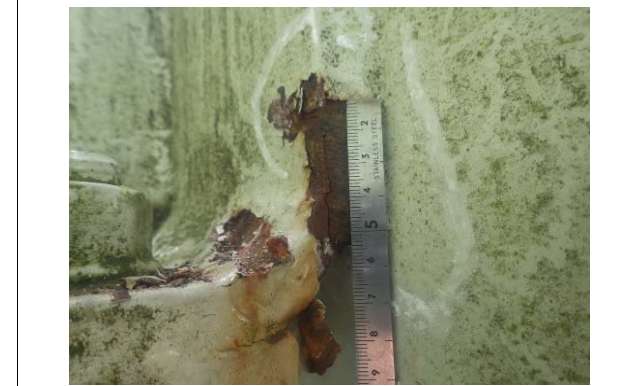
④ 部材 下部構造 判定区分 III



⑤ 部材 支承部 判定区分 III

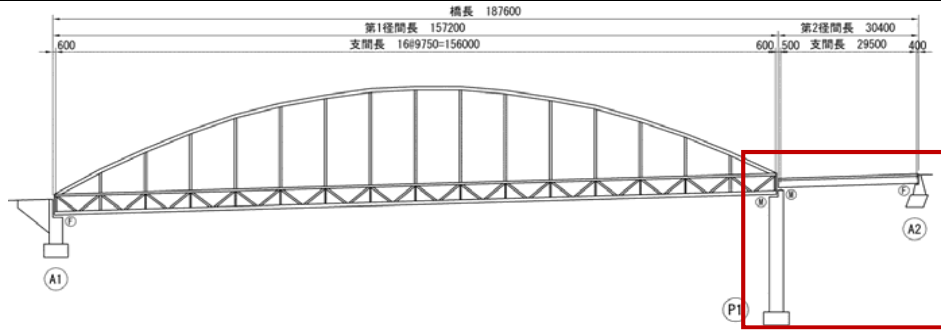


⑥ 部材 その他(垂直材) 判定区分 III



橋梁点検結果	点検年月	令和元年9月	橋の健全度	III
--------	------	--------	-------	-----

第 2 径間



主な部材単位の健全度			
部	材	健全度	損傷内容
上部構造	主桁	I	健全
	横桁	I	健全
	床版	II	漏水・遊離石灰
下部構造		II	ひびわれ
支承部		III	遊間の異常、腐食
その他		II	土砂詰まり

① 部材 上部構造 主桁 判定区分 I



② 部材 上部構造 横桁 判定区分 I



③ 部材 上部構造 床版 判定区分 II



④ 部材 下部構造 判定区分 II



⑤ 部材 支承部 判定区分 III



⑥ 部材 その他(伸縮装置) 判定区分 II

