

# 漁海況情報

令和3年11月19日 第15号 (通巻707号)

山口県水産研究センター 外海研究部 〒759-4106 長門市仙崎 2861-3

TEL : 0837-26-0711 FAX : 0837-26-1042 Mail : a16402@pref.yamaguchi.lg.jp

【海鳴りネットワーク】 <https://www.pref.yamaguchi.lg.jp/cms/a16500/uminari/uminari-top.html>

## 長崎県～鳥取県 6 県ケンサキイカ情報

6 県（鳥取県、島根県、山口県、福岡県、佐賀県、長崎県）

共同でケンサキイカ情報を作成しましたので、お知らせ  
します。

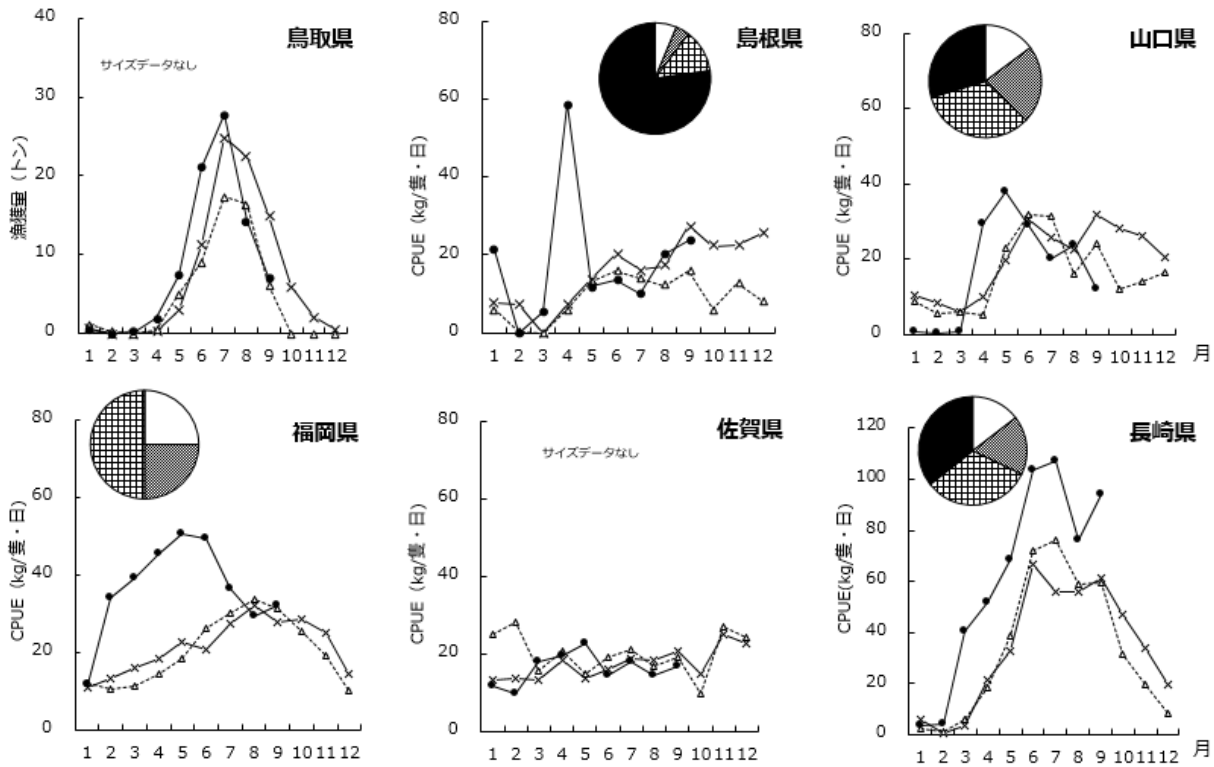
参画機関 (連絡先電話番号)

鳥取県水産試験場 (0859-45-4500)  
島根県水産技術センター (0855-22-1720)  
山口県水産研究センター (0837-26-0711)  
福岡県水産海洋技術センター (092-806-0876)  
佐賀県玄海水産振興センター (0955-74-3021)  
長崎県総合水産試験場 (095-850-6304)

## 【9月のイカ釣り漁況】

鳥取県	主要漁港の水揚量は、前年を上回り、平年を下回りました（前年比 116%、平年比 47%）
島根県	主要漁港の水揚量は、前年を上回り、平年を下回りました（前年比 213%、平年比 8%）
山口県	代表 2 地区の水揚量は、前年を上回り、平年を下回りました（前年比 131%、平年比 8%）
福岡県	代表港の水揚量は、前年と平年を下回りました（前年比 57%、平年比 45%）
佐賀県	標本漁港の水揚量は、前年と平年を下回りました（前年比 72%、平年比 47%）
長崎県	標本漁協の水揚量は、前年を上回り、平年を下回りました（前年比 910%、平年比 54%）

★円グラフは漁獲サイズの割合を、折れ線グラフは漁獲量またはCPUEの推移を示しています（CPUEは1隻1日当たりの漁獲量kg）



円グラフ  
の凡例

□ 2段  
■ 2.5段  
▨ 3段  
■ 3.5段以下

折れ線  
グラフの  
凡例

—×— 5年平均  
---△--- 前年  
—●— 今年