

Ⅱ 学校調査・学校通信教育調査（高等学校）

1 幼稚園

(1) 園数

幼稚園数は162園（すべて本園）で、前年度より4園減少している。（表1）

表1 設置者別幼稚園数

区 分	(幼稚園)								
	計	うち 分園	国 立 (本園)	公 立			私 立		
				公立計	県立	市立	町立	私立計	本園
平成29年度	180	—	1	42	—	39	3	137	137
30	173	—	1	36	—	33	3	136	136
令和元	170	—	1	33	—	31	2	136	136
2	166	—	1	31	—	29	2	134	134
3	162	—	1	29	—	27	2	132	132

在園者数別にみると、在園者0～50人の幼稚園68園（全幼稚園数の42.0%）、51～100人の幼稚園47園（同29.0%）、101～150人の幼稚園17園（同10.5%）、151～200人の幼稚園15園（同9.3%）などとなっている。（表2）

表2 在園者数別幼稚園数

区 分	(幼稚園)								
	計	0～	51～	101～	151～	201～	251～	301～	401人
		50人	100人	150人	200人	250人	300人	400人	以上
平成29年度	180	73	49	25	15	11	5	2	—
30	173	71	45	24	15	10	4	4	—
令和元	170	72	43	21	19	7	4	4	—
2	166	67	48	18	18	11	1	3	—
3	162	68	47	17	15	12	1	2	—
国 立	1	—	1	—	—	—	—	—	—
公 立	29	26	3	—	—	—	—	—	—
私 立	132	42	43	17	15	12	1	2	—

(2) 学級数

学級数は、693学級（園児数「0人」の学級19学級を含む。）で、前年度より5学級減少している。（統計表第2表）

園児数「0人」の学級を除いて、収容人員別に学級数をみると、収容人員21～25人の学級180学級（全学級数の26.7%）、1～15人の学級171学級（同25.4%）、26～30人の学級149学級（同22.1%）、16～20人の学級148学級（同22.0%）などとなっている。

1学級当たりの園児数は19.4人となっている。（表3）

表3 収容人員別学級数

区 分	計	(幼稚園)							1学級 当たり 園児数
		1～	16～	21～	26～	31～	36～	41人	
		15人	20人	25人	30人	35人	40人	以上	
平成29年度	749	178	134	225	145	61	5	1	20.5
30	746	194	150	196	150	46	8	2	20.1
令和元	718	187	129	176	170	46	7	3	20.2
2	688	174	129	181	159	39	6	—	20.2
3	674	171	148	180	149	23	2	1	19.4
国 立	5	1	4	—	—	—	—	—	
公 立	64	49	10	—	3	1	—	1	
私 立	605	121	134	180	146	22	2	—	

注) 園児数「0人」の学級は含まれていない。

(3) 園児数

園児数は13,104人(男子6,754人、女子6,350人)で、前年度より769人(5.5%)減少している。(表4)

表4 園児数

区 分	計	(幼稚園)							
				3歳	4歳	5歳	国 立	公 立	私 立
		男	女						
平成29年度	15,359	7,792	7,567	4,881	5,114	5,364	103	1,507	13,749
30	15,015	7,658	7,357	4,674	5,171	5,170	106	1,367	13,542
令和元	14,505	7,490	7,015	4,553	4,834	5,118	95	1,021	13,389
2	13,873	7,107	6,766	4,353	4,715	4,805	89	801	12,983
3	13,104	6,754	6,350	4,137	4,321	4,646	86	665	12,353

(4) 入園者数及び就園率

入園者数は3,035人で、前年度より339人(10.0%)減少している。(表5)
就園率(小学校第1学年児童数に対する幼稚園修了者数の比率)は48.1%で、前年度より0.5ポイント低下し、全国平均を9.4ポイント上回っている。(表6、図2)

表5 入園者数

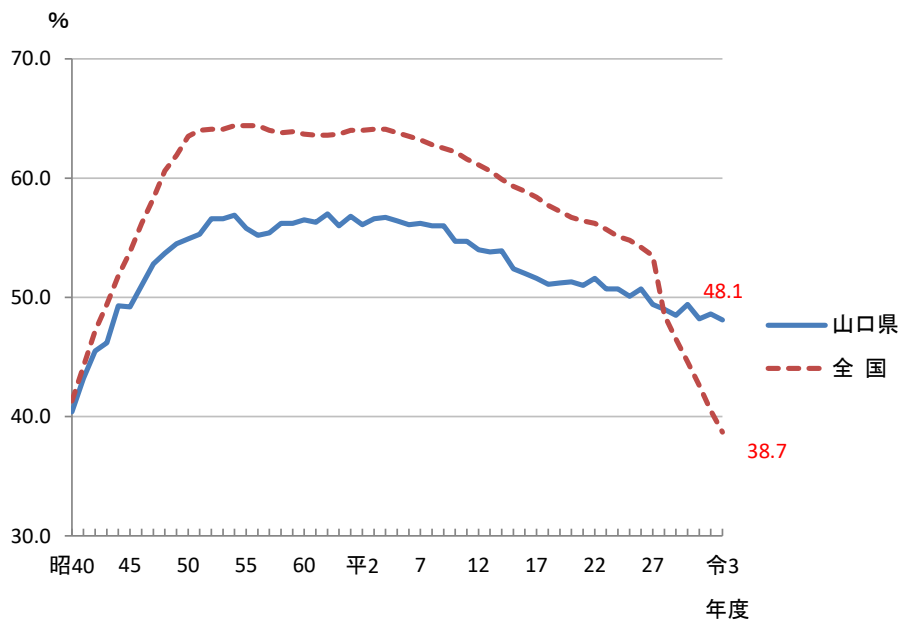
区 分	計	(幼稚園)		
		3歳	4歳	5歳
平成29年度	4,361	3,537	680	144
30	4,050	3,352	555	143
令和元	3,734	3,151	465	118
2	3,374	2,824	408	142
3	3,035	2,543	324	168

表6 就園率

区 分	幼稚園 修了者数 (A)	小学校1学年 児 童 数 (B)	(幼稚園) 就 園 率 (%)	
			山口県	全 国
			昭和30年度	9,020
40	10,341	25,579	40.4	41.3
50	13,621	24,829	54.9	63.5
60	12,121	21,450	56.5	63.7
平成7	8,553	15,207	56.2	63.2
17	6,890	13,364	51.6	58.4
27	5,669	11,485	49.4	53.5
29	5,550	11,450	48.5	46.5
30	5,373	10,884	49.4	44.6
令和元	5,162	10,718	48.2	42.6
2	5,131	10,564	48.6	40.5
3	4,860	10,095	48.1	38.7

(注) 就園率 = (A) ÷ (B) × 100 ※小数点第2位四捨五入

図2 就園率の推移 (幼稚園)



(5) 教職員数

教員数(本務者)は1,350人(男性93人、女性1,257人)で、前年度より13人(1.0%)減少している。(表7)

教員数(本務者)のうち、女性教員の占める比率は93.1%で、前年度より0.3ポイント上昇している。(参考表)

本務教員1人当たりの園児数は9.7人で、全国平均よりも1.5人少ない。(表8)

職員数(本務者)は239人で、前年度より2人(0.8%)減少している。(表9)

表7 教員数（本務者）

区 分	(幼稚園)			国 立	公 立	私 立
	計	男	女			
平成29年度	1,354	97	1,257	7	147	1,200
30	1,347	99	1,248	7	138	1,202
令和元	1,361	100	1,261	8	127	1,226
2	1,363	98	1,265	8	108	1,247
3	1,350	93	1,257	8	98	1,244
園 長	131	65	66	—	23	108
副 園 長	55	16	39	1	—	54
教 頭	13	—	13	—	—	13
主幹教諭	51	—	51	—	—	51
指導教諭	15	—	15	—	—	15
教 諭	1,061	12	1,049	6	74	981
助 教 諭	12	—	12	—	1	11
養護教諭	2	—	2	1	—	1
養護助教諭	—	—	—	—	—	—
栄養教諭	5	—	5	—	—	5
講 師	5	—	5	—	—	5

表8 本務教員1人当たりの園児数

区 分	(幼稚園)											
	昭 和 30年度	昭 和 40年度	昭 和 50年度	昭 和 60年度	平 成 7 年度	平 成 17年度	平 成 27年度	平 成 30年度	令 和 元年度	令 和 2年度	令 和 3年度	
山口県	24.7	23.1	25.7	20.9	16.5	14.8	13.1	11.1	10.7	10.2	9.7	
全 国	25.8	25.2	26.8	21.0	17.6	15.8	13.8	12.6	12.2	11.8	11.2	

(注) 本務教員1人当たりの園児数＝園児数計÷本務教員数計 ※小数点第2位四捨五入

表9 職員数（本務者）

区 分	(幼稚園)			
	計	事務職員	養護職員	用務員 警備員 その他
平成29年度	227	96	—	131
30	249	105	2	142
令和元	250	106	1	143
2	241	104	1	136
3	239	105	1	133

(参考表) 本務教員に占める女性
教員の比率（幼稚園）

区 分	(%)	
	山口県	全 国
昭和30年度	90.1	91.6
40	90.4	92.8
50	92.1	94.2
60	91.5	93.8
平成 7	92.2	93.9
17	92.1	93.8
27	92.1	93.4
29	92.8	93.5
30	92.7	93.5
令和元	92.7	93.4
2	92.8	93.4
3	93.1	93.4