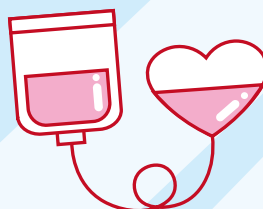


献血インフルエンサー オンデマンドウェビナー

参加者募集



献血インフルエンサー
= 「周りの人たちの献血行動を誘引する人」
※山口県発案の新規造語

STEP

1

オンライン動画を視聴

医療に必要な血液を将来にわたり安定的に確保するためには、若年層の方々の献血へのご協力が不可欠です。

ウェビナー参加者の方は、動画を視聴（Youtube）していただき、山口県の若年層の献血者の状況について学んでいただけます。

STEP

2

グループや個人で検討

動画を視聴後、ワークシートに従って、山口県での若年層の献血者数を増やすために有効な方法等について、グループや個人で検討していただけます。



STEP

3

意見を提出

取りまとめた意見を提出していただけます。

御意見は県内で取りまとめて公表するとともに、今後の施策や啓発に活用します。

また、特に秀でた御意見を提出いただいたグループや個人は表彰します。

参加対象者

山口県内高等学校の生徒の皆さん

開催期間

令和4年3月15日（火）～~~5月20日（金）~~
7月29日（金）

申込・お問合せ先

山口県健康福祉部薬務課
Mail: a15400@pref.yamaguchi.lg.jp
TEL: 083-933-3018

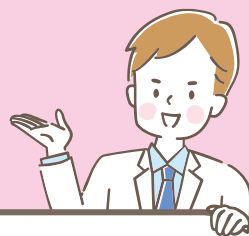


献血インフルエンサー

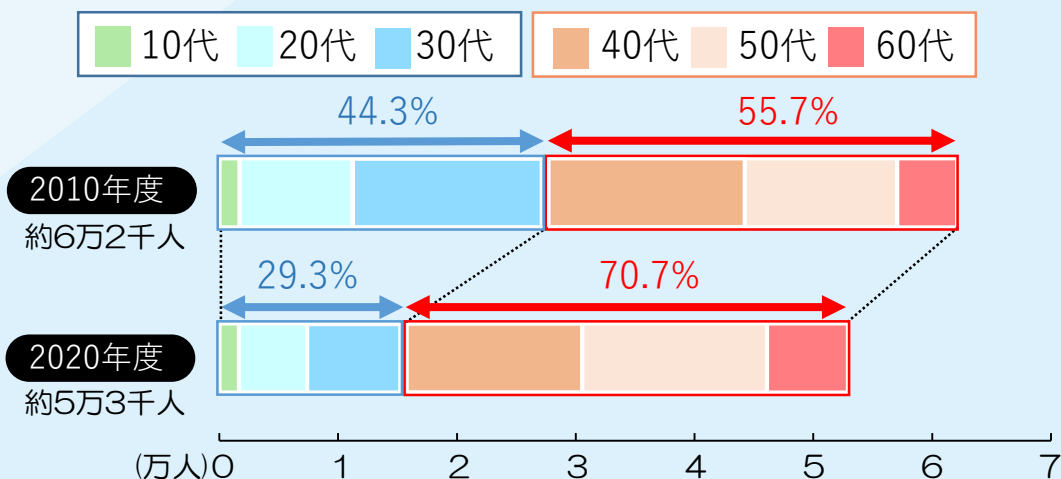
主催：山口県・山口県赤十字血液センター



山口県の 若者の献血について

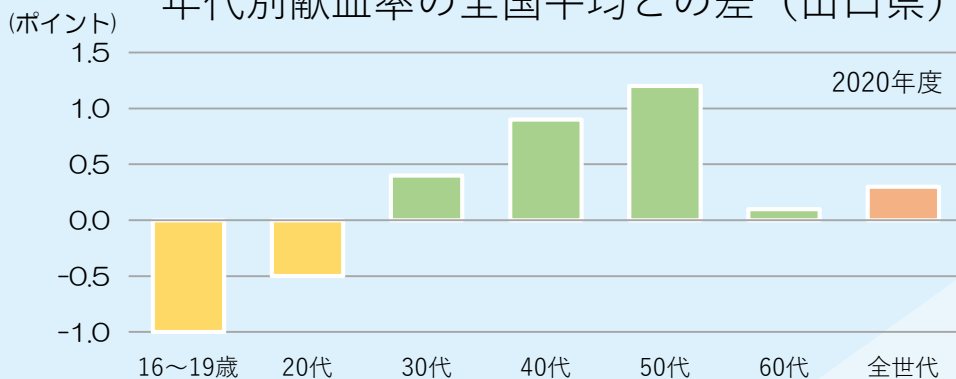


年代別の献血者数（山口県）



献血者に占める若年層の割合が10年前と比較して減少しています

年代別献血率の全国平均との差（山口県）



差(ポイント)	-1.0	-0.5	0.4	0.9	1.2	0.1	0.3
山口県(%)	3.2	5.0	6.0	8.2	9.6	3.5	6.3
全国(%)	4.2	5.5	5.6	7.3	8.4	3.4	6.0

10~20代の献血率（人口に対する献血者数）は全国平均値を下回っています

