

# DX 技術活用セミナー

## 山口県セミナーパーク現地&オンライン開催

新型コロナウイルス感染症の影響を受けている業種における事業の多角化や業種の転換等を支援するため、各種セミナーと専門家による個社別相談会を山口県セミナーパークおよびオンラインにより開催します。 ※現地は感染防止対策を講じたうえで開催予定

**7.7** THU  
**13:00 ▶ 17:00**  
**参加費 無料**

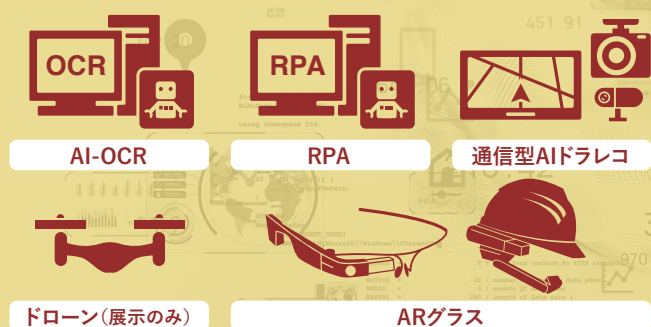
- 参加条件** 山口県内に事業所がある中小企業
- 参加場所** 山口県セミナーパーク (山口県山口市秋穂二島1062) 受付: 研修室201  
Webオンライン参加
- 定員** 会場100名程度 ※定員を超えた場合は、抽選とさせていただきます
- 申込期日** **2022年7月6日(水) 15時まで**
- 申込方法** URLまたは2次元バーコードからお申込みください。  
<https://forms.gle/xdecxRAqnq49RVKQ9>  
※県労働政策課HPからもURLを確認できます。



### 当日のスケジュール

- ◎講演時間
- 13:05▶14:05** DX基調講演 (60分)
- 14:10▶14:40** AI・RPAセミナー (30分)
- 14:45▶15:15** ドローン技術セミナー (30分)
- 15:20▶15:50** XR技術セミナー (30分)

**13:00▶17:00**  
**DX技術体験会 & 個社別相談会**  
※担当講師の方が講演中の場合は相談不可となります。



### セミナー講師情報

**<講演内容>**  
・中小中堅企業のDXとは?  
・中堅・中小企業のDX戦略  
～何から着手すべきか? デジタルと経営のイロハ～  
**(株) Kaizen Platform**  
代表取締役 **須藤 憲司 氏**  
中小企業のDX導入に関する講演を複数実施。

スキルアップ研修・トライアルに参加する企業を募集します。  
詳しくは裏面をご覧ください。

### DX技術活用セミナー 7/7開催

**研修・トライアル企業募集(裏面参照) 7/7募集開始**  
※研修・トライアルの応募要項は  
県労働政策課HP(裏面)で7/7迄に掲載予定です。

### スキルアップ研修・個社別トライアル

※新型コロナウイルス感染症拡大の状況により、内容の変更もしくは中止となる可能性があります。



# DX スキルアップ研修及びトライアルに参加できる 山口県の企業募集

参加メリット・申込方法等

参加費  
**無料**

申込開始日 **2022年7月7日(木)から**

※各コースの募集定員に達し次第、募集を締め切ります。

メリット

各社の課題に応じたDX技術(①AI・RPA、②ドローン、③XR)から御希望のコース(A~H)を選択しスキルレベルに応じた技術習得と共に自社業務での導入効果を体験することができます。

参加条件

県内に事業所がある中小企業

募集定員

**30社程度** [各社1名]

申込方法

労働政策課HPから申込書をダウンロードし、事務局までお申し込みください。  
(応募要項、申込書は7/7迄に公開予定です)

スキルアップ研修・個別別トライアル

① AI・RPA



RPA



手書き書類のAI文字認識と電子化、PC作業の自動化が可能なRPAソフト「WinActor」、通信型AIドライブレコーダーを活用した法人車両の安全対策等の知識を習得

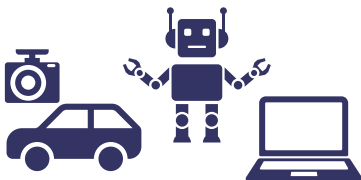
**A AI-OCRコース**

**B RPAコース**

**C AIドラレココース**

個別別のトライアル導入

A. 業務への導入でAI文字認識や帳票作成時のポイントを理解 B. プログラミング知識不要で各社のRPAシナリオ作成 C. 管理手法を学ぶため各社の社用車へ導入



② ドローン



全コース共通で「JUIDA認定カリキュラム」を受講して、各コース毎での専門的な操縦技能や安全知識を習得

**D 農業コース**

**E 測量コース**

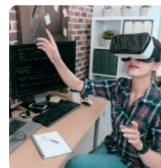
**F 点検・空撮コース**

個別別のトライアル導入

D~F共通. 実業務での飛行計画策定や専門パイロットによるドローンの操縦訓練を実施



③ XR



360度映像を活用したプロモーション映像の作成、スマートグラスの活用方法を習得

**G VRコース**

**H ARコース**

個別別のトライアル導入

G. クラウドサービスを活用した360度画像を閲覧するコンテンツ作成 H. 用途に応じた3種類のARスマートグラスの業務利用



お申込み先・お問合せ先

株式会社NTTドコモ 山口支店 法人営業部門  
運営事務局

TEL 083-901-2112

skillup-yama-ml@nttdocomo.com

山口県担当部署

山口県 商工労働部 労働政策課

TEL 083-933-3221

HP <https://www.pref.yamaguchi.lg.jp/soshiki/86/>

山口県 商工労働部 労働政策課

検索

