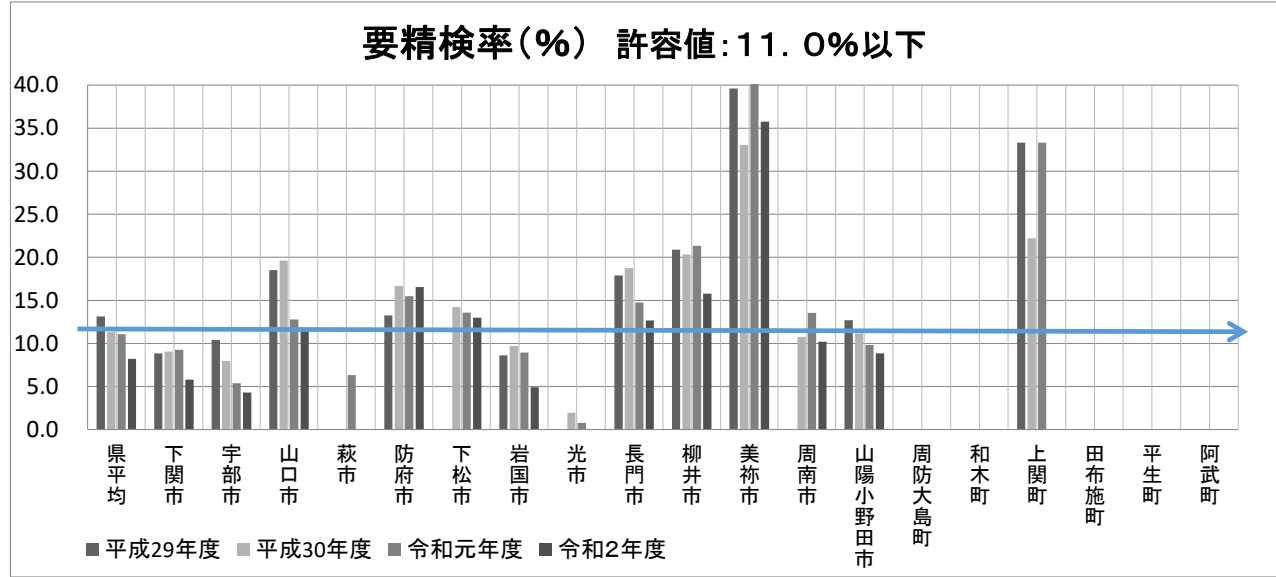


## 平成29年度～令和2年度 【胃がん(内視鏡)】市町別精度管理指標

### ◆要精検率(%)

■: 許容値を満たしていない市町

	平成29年度	平成30年度	令和元年度	令和2年度
県平均	13.2	11.3	11.1	8.2
下関市	8.9	9.1	9.3	5.8
宇部市	10.4	8.0	5.4	4.3
山口市	18.5	19.6	12.8	11.5
萩市	-	-	6.3	0.0
防府市	13.3	16.7	15.5	16.5
下松市	-	14.2	13.6	13.0
岩国市	8.6	9.7	8.9	4.9
光市	-	1.9	0.8	-
長門市	17.9	18.8	14.7	12.7
柳井市	20.9	20.3	21.3	15.8
美祢市	39.6	33.1	44.3	35.8
周南市	-	10.8	13.5	10.2
山陽小野田市	12.7	11.1	9.8	8.8
周防大島町	-	-	-	-
和木町	-	-	-	-
上関町	33.3	22.2	33.3	0.0
田布施町	-	-	-	-
平生町	-	-	-	-
阿武町	-	-	-	-

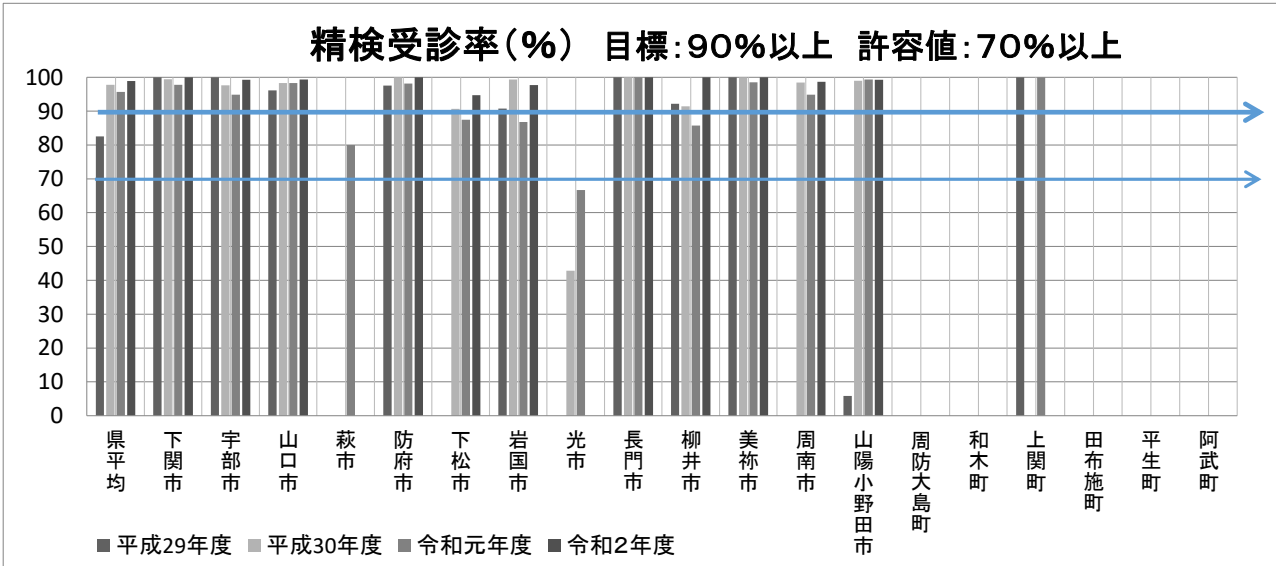


※R1、R2年度は、県報告の速報値。H29、H30年度は国報告確定値を掲載

### ◆精検受診率(%)

■: 許容値を満たしていない市町

	平成29年度	平成30年度	令和元年度	令和2年度
県平均	82.5	97.8	95.7	98.9
下関市	100.0	99.4	97.8	100.0
宇部市	100.0	97.6	94.9	99.3
山口市	96.1	98.3	98.3	99.3
萩市	-	-	80.0	-
防府市	97.6	100.0	98.2	100.0
下松市	-	90.7	87.5	94.7
岩国市	90.8	99.3	86.8	97.7
光市	-	42.9	66.7	-
長門市	100.0	100.0	100.0	100.0
柳井市	92.2	91.4	85.7	100.0
美祢市	100.0	100.0	98.5	100.0
周南市	-	98.5	94.9	98.7
山陽小野田市	5.8	99.0	99.4	99.2
周防大島町	-	-	-	-
和木町	-	-	-	-
上関町	100.0	0.0	100.0	-
田布施町	-	-	-	-
平生町	-	-	-	-
阿武町	-	-	-	-



※R1、R2年度は、県報告の速報値。H29、H30年度は国報告確定値を掲載

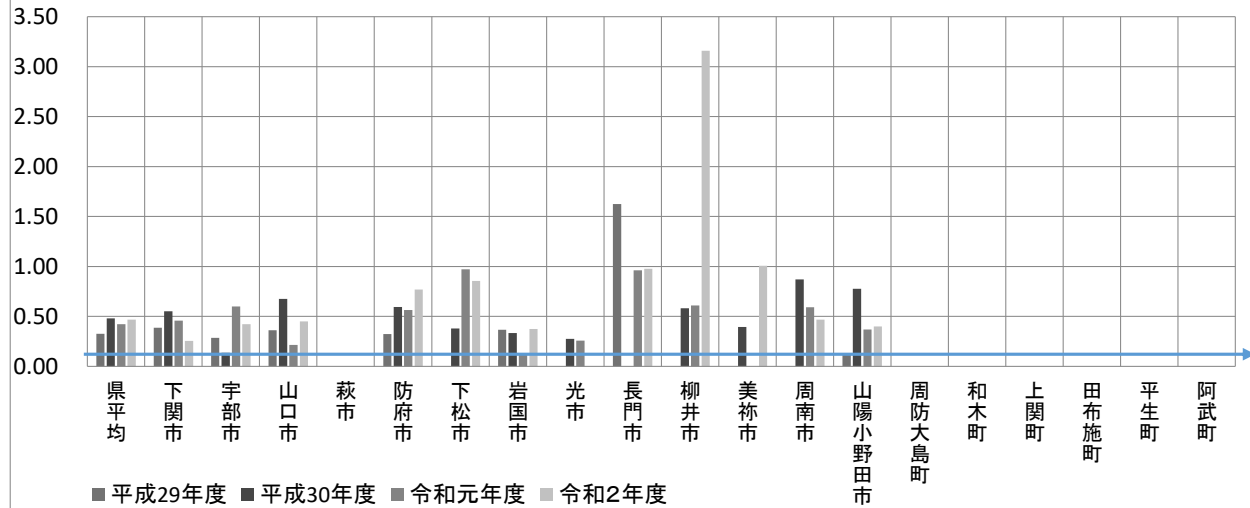
平成29年度～令和2年度 【胃がん(内視鏡)】市町別精度管理指標

◆1次検診対がん発見率(%)

	平成29年度	平成30年度	令和元年度	令和2年度
県平均	0.33	0.48	0.42	0.47
下関市	0.39	0.55	0.46	0.25
宇部市	0.28	0.13	0.60	0.42
山口市	0.36	0.68	0.22	0.45
萩市	-	-	0.00	-
防府市	0.32	0.60	0.56	0.77
下松市	-	0.38	0.97	0.85
岩国市	0.37	0.33	0.13	0.37
光市	-	0.28	0.26	-
長門市	1.63	0.00	0.96	0.98
柳井市	0.00	0.58	0.61	3.16
美祢市	0.00	0.39	0.00	1.01
周南市	-	0.87	0.59	0.47
山陽小野田市	0.12	0.78	0.37	0.40
周防大島町	-	-	-	-
和木町	-	-	-	-
上関町	0.00	0.00	0.00	-
田布施町	-	-	-	-
平生町	-	-	-	-
阿武町	-	-	-	-

許容値を満たしていない市町

1次検診対がん発見率(%) 許容値:0.11%以上



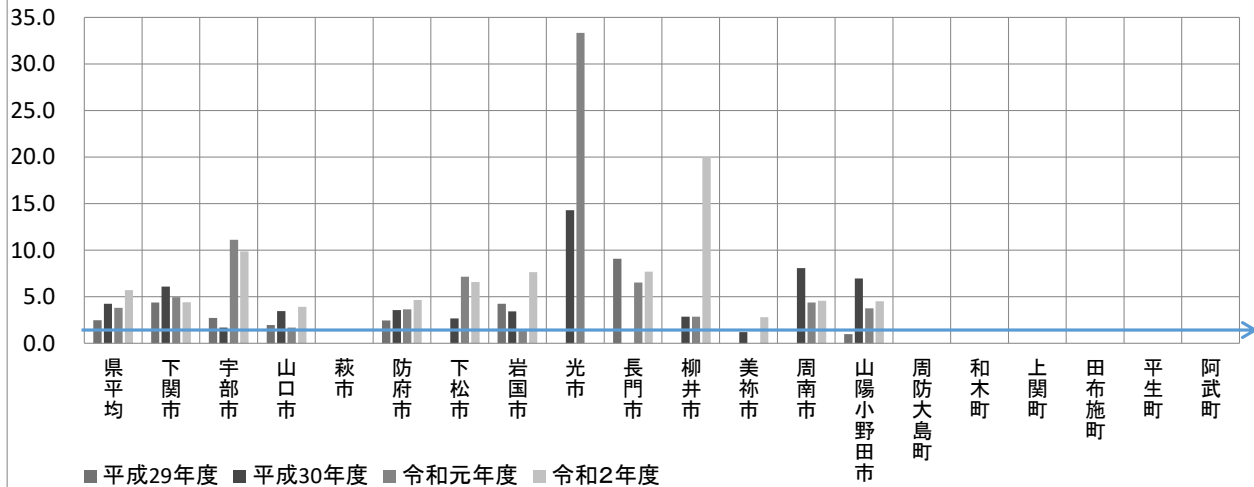
※R1、R2年度は、県報告の速報値。H29、H30年度は国報告確定値を掲載

◆陽性反応的中度(%)

	平成29年度	平成30年度	令和元年度	令和2年度
県平均	2.5	4.2	3.8	5.7
下関市	4.4	6.1	4.9	4.4
宇部市	2.7	1.7	11.1	9.9
山口市	1.9	3.4	1.7	3.9
萩市	-	-	0.0	-
防府市	2.4	3.6	3.6	4.7
下松市	-	2.7	7.1	6.6
岩国市	4.3	3.4	1.5	7.6
光市	-	14.3	33.3	-
長門市	9.1	0.0	6.5	7.7
柳井市	0.0	2.9	2.9	20.0
美祢市	0.0	1.2	0.0	2.8
周南市	-	8.1	4.4	4.6
山陽小野田市	1.0	7.0	3.8	4.5
周防大島町	-	-	-	-
和木町	-	-	-	-
上関町	0.0	0.0	0.0	-
田布施町	-	-	-	-
平生町	-	-	-	-
阿武町	-	-	-	-

許容値を満たしていない市町

陽性反応的中度(%) 許容値:1.0%以上



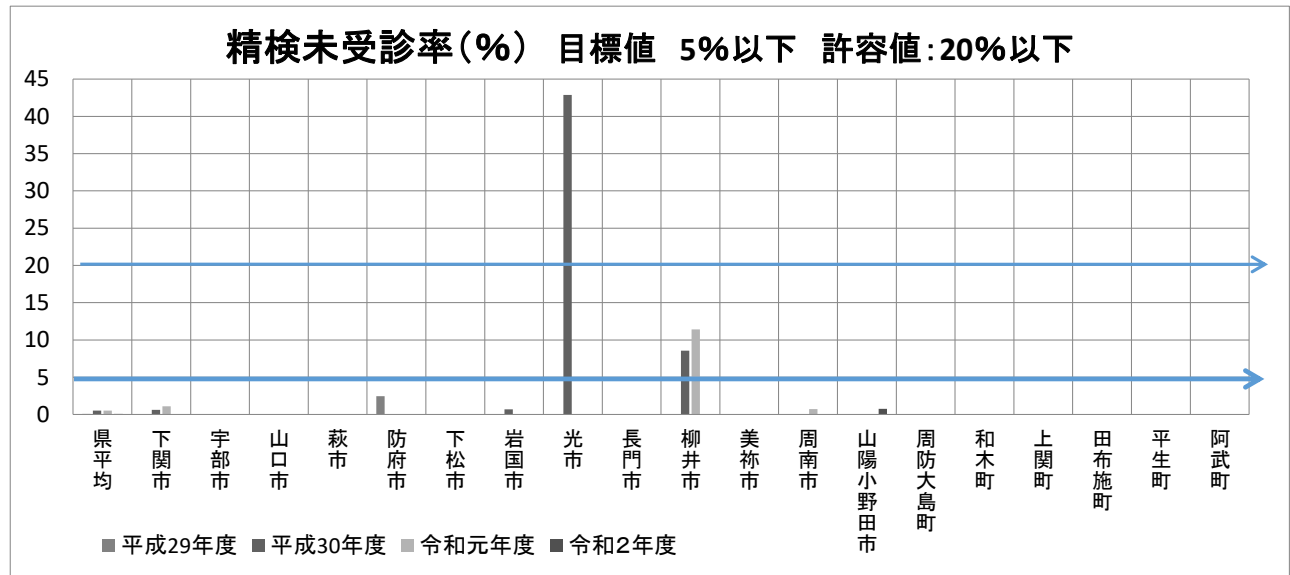
※R1、R2年度は、県報告の速報値。H29、H30年度は国報告確定値を掲載

## 平成29年度～令和2年度 【胃がん(内視鏡)】市町別精度管理指標

### ◆精検未受診率(%)

■: 許容値を満たしていない市町

	平成29年度	平成30年度	令和元年度	令和2年度
県平均	0.1	0.5	0.5	0.1
下関市	0.0	0.6	1.1	0.0
宇部市	0.0	0.0	0.0	0.0
山口市	0.0	0.0	0.0	0.0
萩市	-	-	0.0	-
防府市	2.4	0.0	0.0	0.0
下松市	-	0.0	0.0	0.0
岩国市	0.0	0.7	0.0	0.0
光市	-	42.9	0.0	-
長門市	0.0	0.0	0.0	0.0
柳井市	0.0	8.6	11.4	0.0
美祢市	0.0	0.0	0.0	0.0
周南市	-	0.0	0.7	0.0
山陽小野田市	0.0	0.0	0.0	0.8
周防大島町	-	-	-	-
和木町	-	-	-	-
上関町	0.0	0.0	0.0	-
田布施町	-	-	-	-
平生町	-	-	-	-
阿武町	-	-	-	-

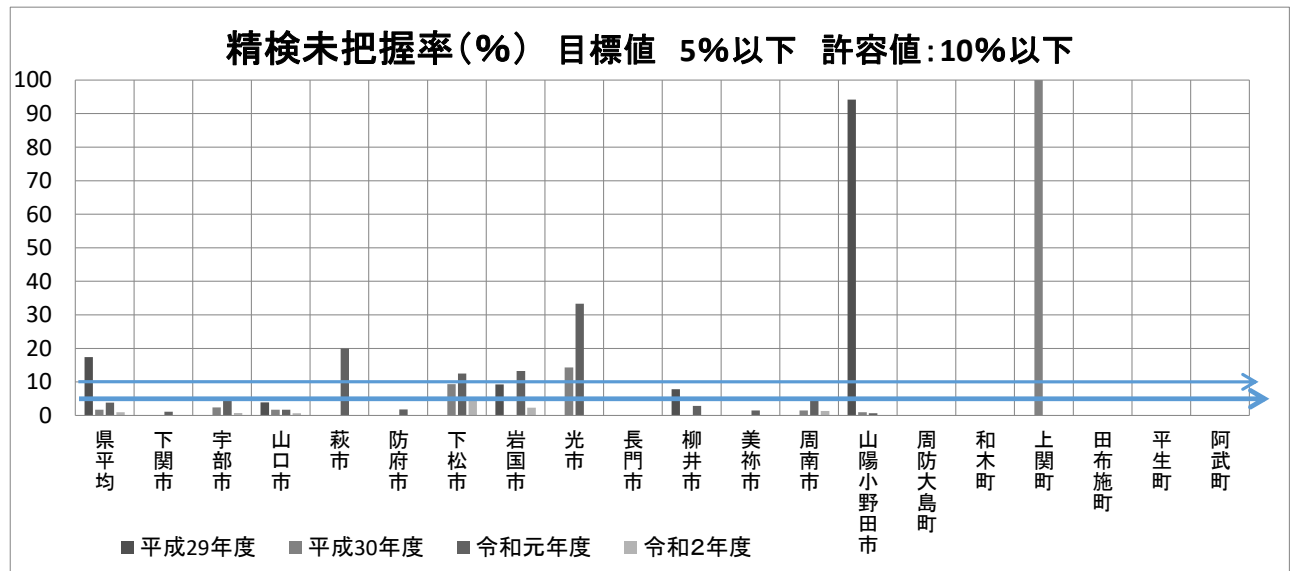


※R1、R2年度は、県報告の速報値。H29、H30年度は国報告確定値を掲載

### ◆精検未把握率(%)

■: 許容値を満たしていない市町

	平成29年度	平成30年度	令和元年度	令和2年度
県平均	17.4	1.7	3.8	1.0
下関市	0.0	0.0	1.1	0.0
宇部市	0.0	2.4	5.1	0.7
山口市	3.9	1.7	1.7	0.7
萩市	-	-	20.0	-
防府市	0.0	0.0	1.8	0.0
下松市	-	9.3	12.5	5.3
岩国市	9.2	0.0	13.2	2.3
光市	-	14.3	33.3	-
長門市	0.0	0.0	0.0	0.0
柳井市	7.8	0.0	2.9	0.0
美祢市	0.0	0.0	1.5	0.0
周南市	-	1.5	4.4	1.3
山陽小野田市	94.2	1.0	0.6	0.0
周防大島町	-	-	-	-
和木町	-	-	-	-
上関町	0.0	100.0	0.0	-
田布施町	-	-	-	-
平生町	-	-	-	-
阿武町	-	-	-	-



※R1、R2年度は、県報告の速報値。H29、H30年度は国報告確定値を掲載