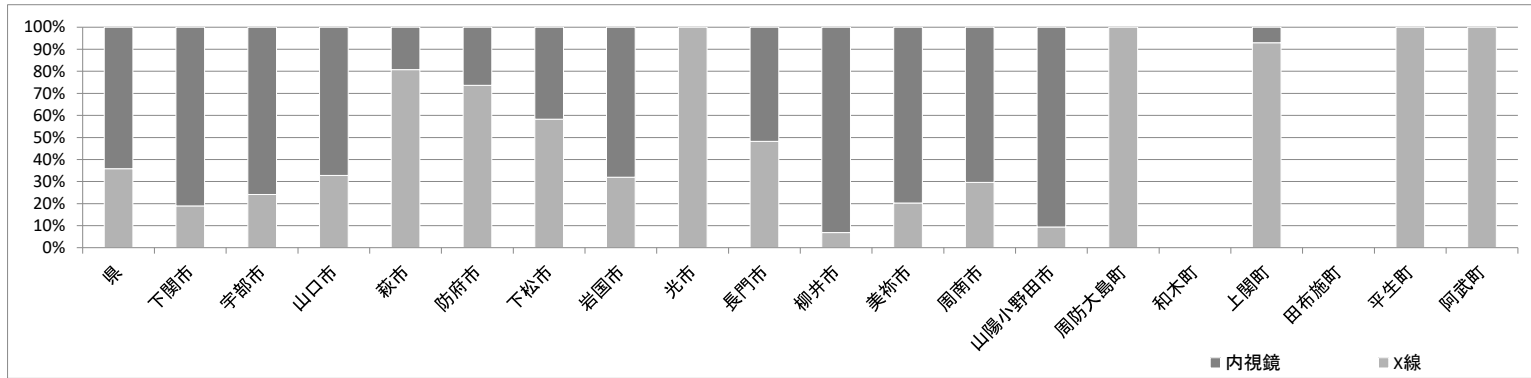


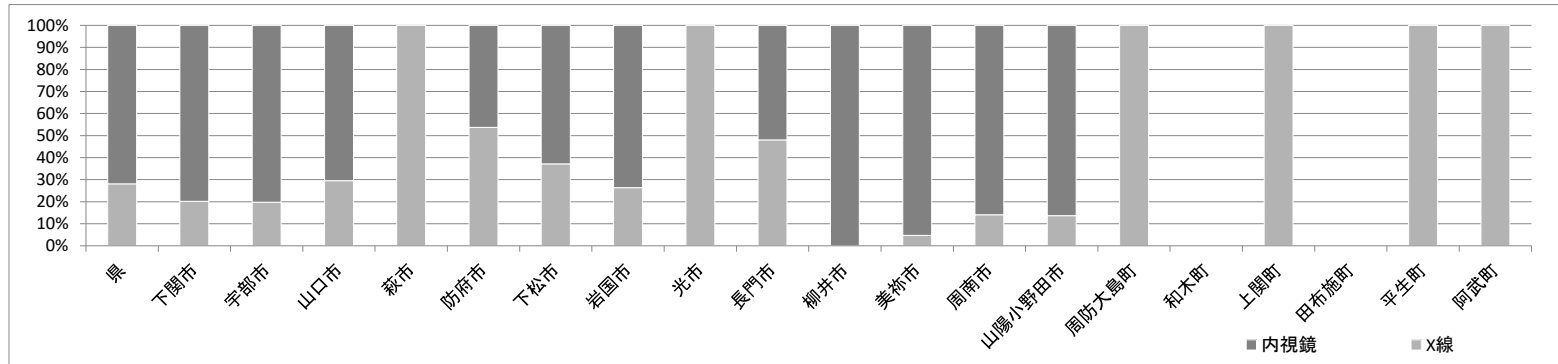
令和2年度【胃がん】市町別精度管理指標(別表)

◆受診者割合



	県	下関市	宇部市	山口市	萩市	防府市	下松市	岩国市	光市	長門市	柳井市	美祢市	周南市	山陽小野田市	周防大島町	和木町	上関町	田布施町	平生町	阿武町
計	21007	1936	4356	1981	276	986	1401	3925	603	396	102	498	2130	1661	479	0	57	0	146	74
X線	7524	366	1049	649	223	726	816	1255	603	191	7	101	630	156	479	0	53	0	146	74
内視鏡	13483	1570	3307	1332	53	260	585	2670	0	205	95	397	1500	1505	0	0	4	0	0	0

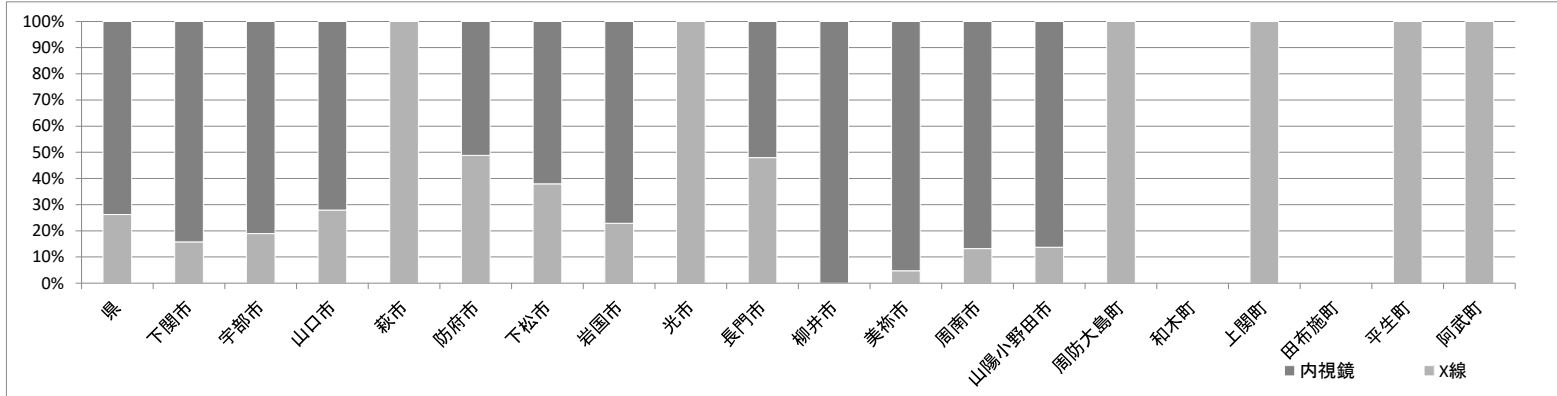
◆要精検者割合



	県	下関市	宇部市	山口市	萩市	防府市	下松市	岩国市	光市	長門市	柳井市	美祢市	周南市	山陽小野田市	周防大島町	和木町	上関町	田布施町	平生町	阿武町
計	1536	114	177	217	13	93	121	178	54	50	15	149	178	154	11	0	3	0	4	5
X線	431	23	35	64	13	50	45	47	54	24	0	7	25	21	11	0	3	0	4	5
内視鏡	1105	91	142	153	0	43	76	131	0	26	15	142	153	133	0	0	0	0	0	0

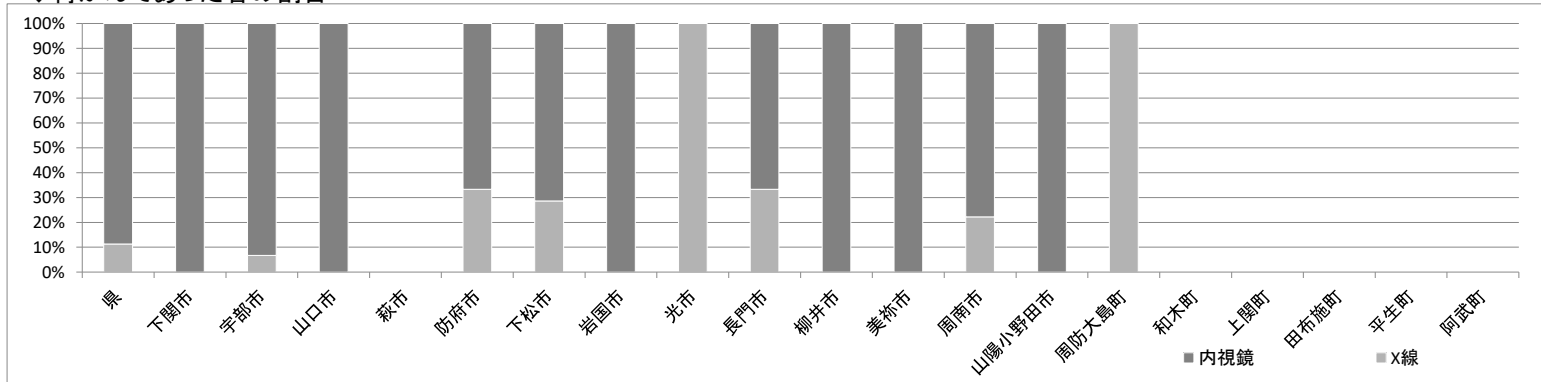
令和2年度【胃がん】市町別精度管理指標(別表)

◆精検受診者割合



	県	下関市	宇部市	山口市	萩市	防府市	下松市	岩国市	光市	長門市	柳井市	美祢市	周南市	山陽小野田市	周防大島町	和木町	上関町	田布施町	平生町	阿武町
計	1481	108	174	211	11	84	116	166	49	50	15	149	174	153	10	0	3	0	3	5
X線	388	17	33	59	11	41	44	38	49	24	0	7	23	21	10	0	3	0	3	5
内視鏡	1093	91	141	152	0	43	72	128	0	26	15	142	151	132	0	0	0	0	0	0

◆胃がんであった者の割合



	県	下関市	宇部市	山口市	萩市	防府市	下松市	岩国市	光市	長門市	柳井市	美祢市	周南市	山陽小野田市	周防大島町	和木町	上関町	田布施町	平生町	阿武町
計	71	4	15	6	0	3	7	10	1	3	3	4	9	6	1	0	0	0	0	0
X線	8	0	1	0	0	1	2	0	1	1	0	0	2	0	1	0	0	0	0	0
内視鏡	63	4	14	6	0	2	5	10	0	2	3	4	7	6	0	0	0	0	0	0

