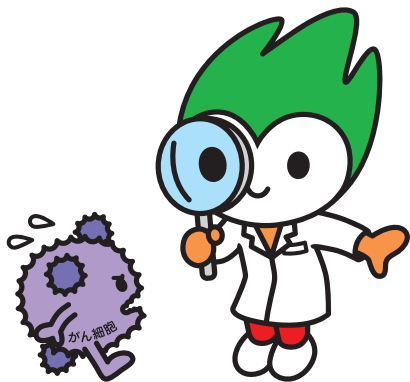


今のところ 症状がないから 大丈夫？

早期のがんは自覚症状がほとんどありません。早期発見するためには、症状のない健康な今のうちに定期的に検診を受けることが大切です。

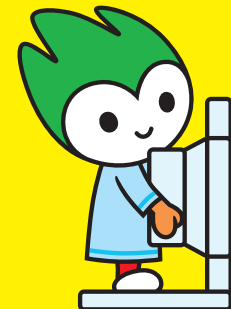


がん検診に関する市町お問い合わせ先

市町名	部署名等	電話番号
下関市	健康推進課	083-231-1935
宇部市	健康増進課	0836-31-1777
山口市	健康増進課	083-921-2666
萩市	健康増進課	0838-26-0500
防府市	健康増進課	0835-24-2161
下松市	健康増進課	0833-41-1234
岩国市	健康推進課	0827-24-3751
光市	健康増進課	0833-74-3007
長門市	健康増進課	0837-23-1133
柳井市	健康増進課	0820-23-1190
美祢市	健康増進課	0837-53-0304
周南市	健康づくり推進課	0834-22-8553
山陽小野田市	健康増進課	0836-71-1814
周防大島町	健康増進課	0820-73-5504
和木町	保健相談センター	0827-52-7290
上関町	保健福祉課	0820-62-0324
田布施町	保健センター	0820-52-4999
平生町	保健センター	0820-56-7141
阿武町	健康福祉課	08388-2-3113

発行:令和4年3月
制作:山口県健康福祉部医療政策課
TEL:083-933-2961 FAX:083-933-2829

「がん」は
自分に関係ないと
思っていないませんか…



この機会に是非受診してください。