

山口県景気動向指数
INDEXES OF BUSINESS CONDITIONS

— 令和4年4月分 —

令和4年6月

山口県総合企画部

統計分析課

景気動向指数

—令和4年4月分—

目次

1	C I 先行指数の動向	1
2	C I 一致指数の動向	2
3	C I 遅行指数の動向	3
4	C I 時系列グラフ	4
5	C I 時系列表	5
6	個別系列の数値	6
7	(参考) D I 変化方向表	9
8	(参考) D I 時系列グラフ	10
9	(参考) D I 時系列表	11
10	(参考) 累積D I 時系列表	12
11	(参考) 累積D I グラフ	13

(使用上の注意)

- ・未発表の系列がある月については、現時点で得られる値のみで求めた。

山口県景気動向指数についての問い合わせ先

○山口県総合企画部統計分析課調査分析班

T E L 083-933-2663

F A X 083-933-2669

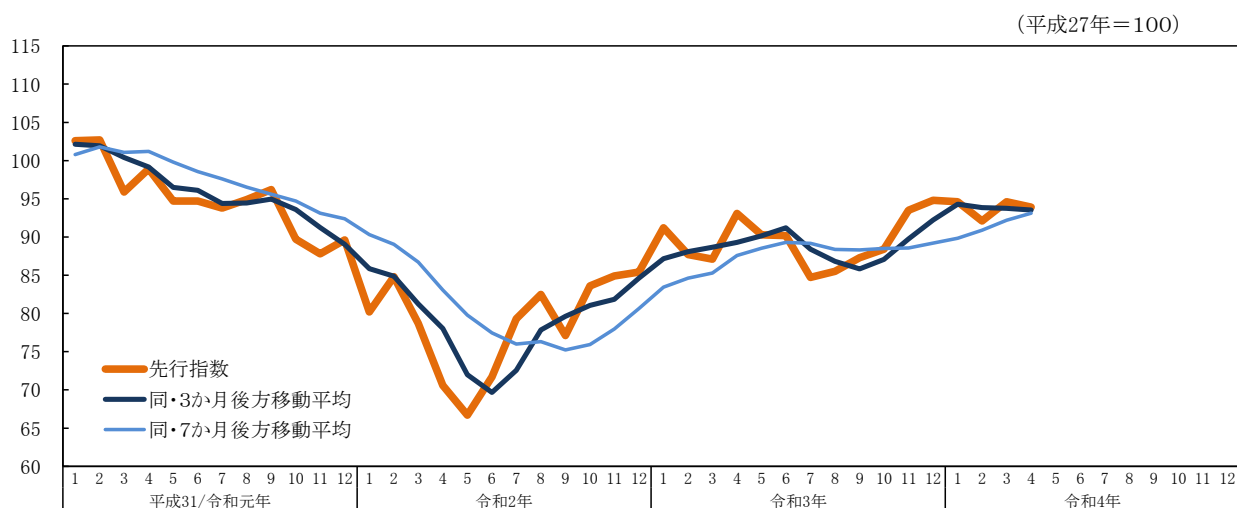
E-mail a12500@pref.yamaguchi.lg.jp

○この資料は、インターネットでもご覧いただけます。

<https://www.pref.yamaguchi.lg.jp/soshiki/22/15277.html>

1 CI先行指数の動向

①先行指数の推移



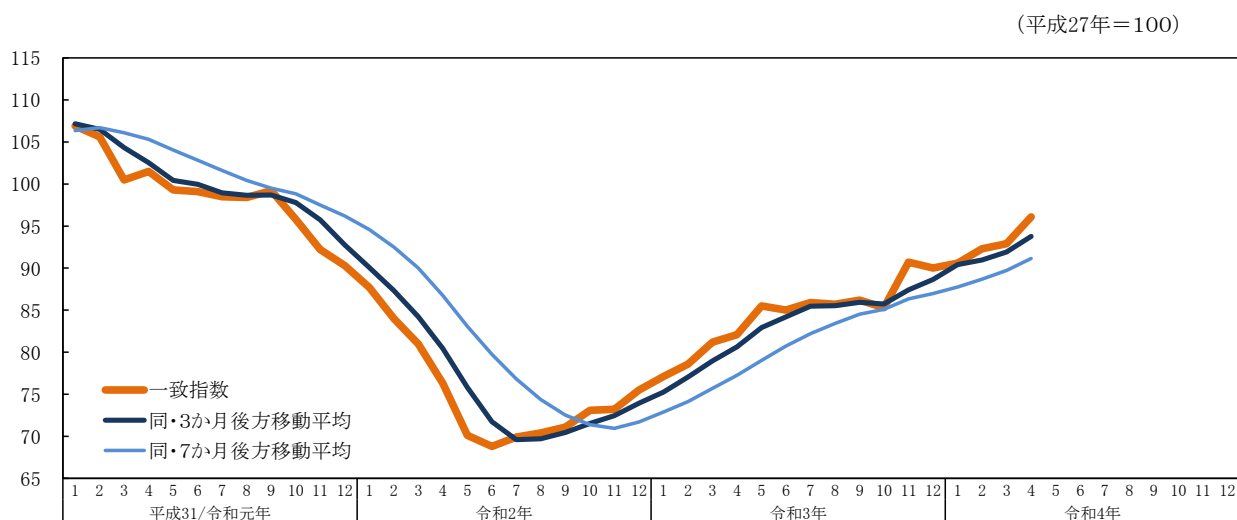
②先行指数採用系列の寄与度

		令和3年		令和4年			
		11月	12月	1月	2月	3月	4月
CI先行指数		93.5	94.8	94.6	92.1	94.6	93.9
	前月差(ポイント)	5.1	1.3	-0.2	-2.5	2.5	-0.7
L1 入職率(製造業)	前月差	-0.05	0.11	0.21	0.04	-0.03	-0.15
	寄与度	-0.22	0.63	1.16	0.22	-0.15	-0.81
L2 新規求人数(除く学卒)	前月比伸び率(%)	7.2	-4.6	0.3	7.0	-1.0	7.2
	寄与度	2.00	-1.36	0.10	1.99	-0.30	2.01
L3 生産財生産指数	前月比伸び率(%)	-2.1	-0.4	0.9	-5.7	4.0	0.3
	寄与度	-1.01	-0.16	0.48	-2.80	1.96	0.20
L4 乗用車新車登録台数	前月比伸び率(%)	14.7	7.3	-3.9	-13.9	11.1	-16.0
	寄与度	2.94	1.99	-1.18	-3.02	2.98	-3.04
L5 鋳工業在庫率指数	前月差	0.2	-0.4	6.7	-3.9	8.2	-5.3
	寄与度 (逆サイクル)	0.00	0.13	-1.50	0.93	-1.80	1.27
L6 新設住宅着工床面積	前月比伸び率(%)	12.8	-7.9	-27.4	1.8	-4.0	2.7
	寄与度	0.70	-0.54	-1.92	0.12	-0.22	0.21
L7 企業倒産件数	前月比伸び率(%)	0.0	0.0	-75.0	0.0	400.0	0.0
	寄与度 (逆サイクル)	-0.03	-0.06	2.98	-0.10	-3.11	-0.05
L8 貸出残高(全国銀行、信用金庫)	前月差	0.3	0.3	-0.5	-0.1	2.3	-0.6
	寄与度	0.53	0.54	-0.48	0.05	3.01	-0.64
一致指数トレンド成分	寄与度	0.20	0.15	0.15	0.13	0.08	0.12
3か月後方移動平均		89.7	92.2	94.3	93.8	93.8	93.5
	前月差(ポイント)	2.67	2.50	2.07	-0.47	-0.07	-0.23
7か月後方移動平均		88.6	89.2	89.8	90.9	92.2	93.1
	前月差(ポイント)	0.06	0.64	0.63	1.06	1.30	0.94

(注) 逆サイクルとは、指数の上昇、下降が景気の動きと反対になることをいう。「L5 鋳工業在庫率指数」及び「L7 企業倒産件数」は逆サイクルとなっており、したがって、指数の前月差がプラスになれば、CI先行指数に対する寄与度のマイナス要因となり、逆に前月差がマイナスになれば、プラス要因になる。

2 CI一致指数の動向

①一致指数の推移



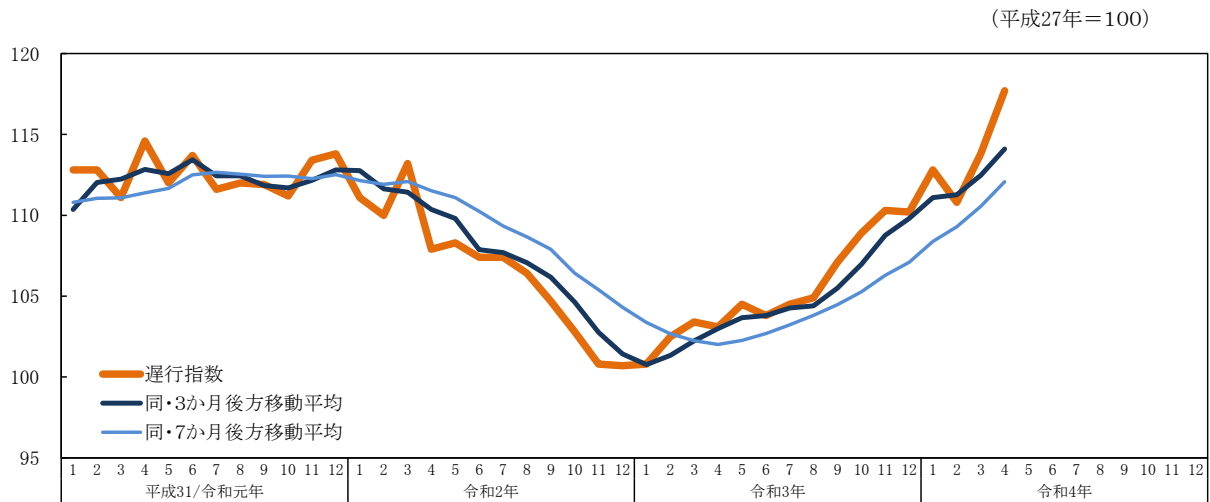
②一致指数採用系列の寄与度

		令和3年		令和4年			
		11月	12月	1月	2月	3月	4月
CI一致指数		90.7	90.0	90.6	92.3	92.9	96.1
	前月差(ポイント)	5.4	-0.7	0.6	1.7	0.6	3.2
C1 所定外労働時間指数(製造業)	前月比伸び率(%)	9.6	7.9	-3.5	-2.1	-2.1	0.3
	寄与度	1.67	1.42	-0.66	-0.40	-0.40	0.05
C2 雇用保険受給者実人員	前月比伸び率(%)	2.1	0.3	0.1	-3.2	-3.8	3.4
	寄与度 (逆サイクル)	-0.66	-0.08	-0.01	1.16	1.38	-1.16
C3 有効求人倍率(除く学卒)	前月差	0.04	0.01	0.02	0.03	0.02	0.04
	寄与度	1.60	0.35	0.75	1.19	0.74	1.66
C4 鉱工業生産指数	前月比伸び率(%)	12.4	-6.2	0.5	-0.2	-5.4	7.7
	寄与度	1.66	-1.56	0.10	-0.06	-1.37	1.79
C5 輸入通関実績	前月比伸び率(%)	17.9	-12.6	6.1	-4.8	3.3	13.1
	寄与度	1.15	-0.82	0.47	-0.25	0.27	0.91
3か月後方移動平均		87.4	88.7	90.4	91.0	91.9	93.8
前月差(ポイント)		1.67	1.27	1.77	0.53	0.97	1.83
7か月後方移動平均		86.3	87.0	87.8	88.7	89.7	91.1
前月差(ポイント)		1.23	0.64	0.80	0.91	1.03	1.41

(注) 逆サイクルとは、指数の上昇、下降が景気の動きと反対になることをいう。「C2 雇用保険受給者実人員」は逆サイクルとなっており、したがって、指数の前月差がプラスになれば、CI一致指数に対する寄与度のマイナス要因となり、逆に前月差がマイナスになれば、プラス要因になる。

3 CI遅行指数の動向

①遅行指数の推移

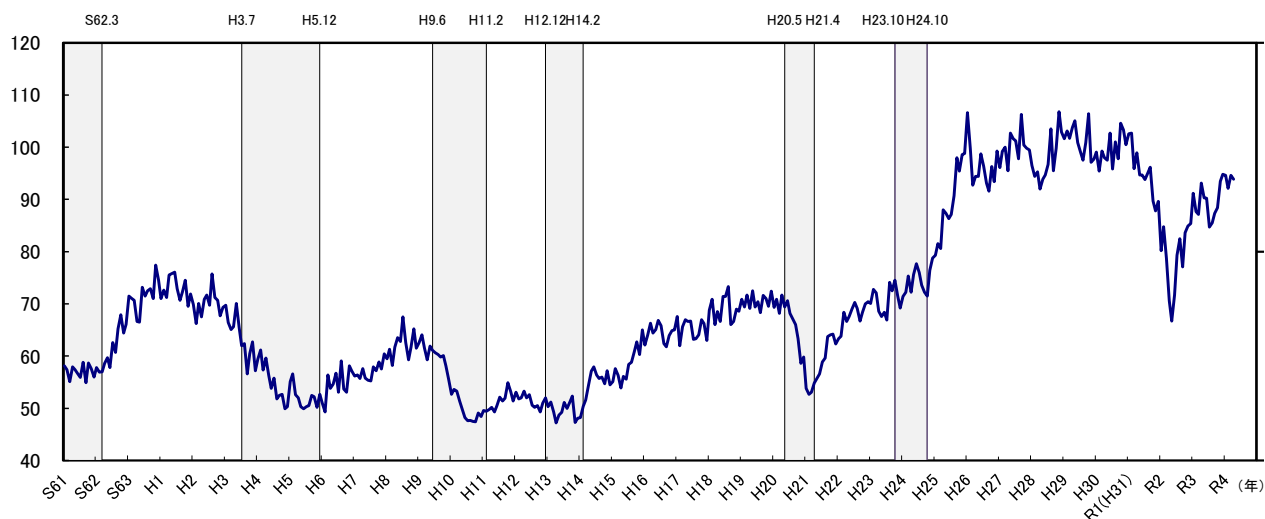


②遅行指数採用系列の寄与度

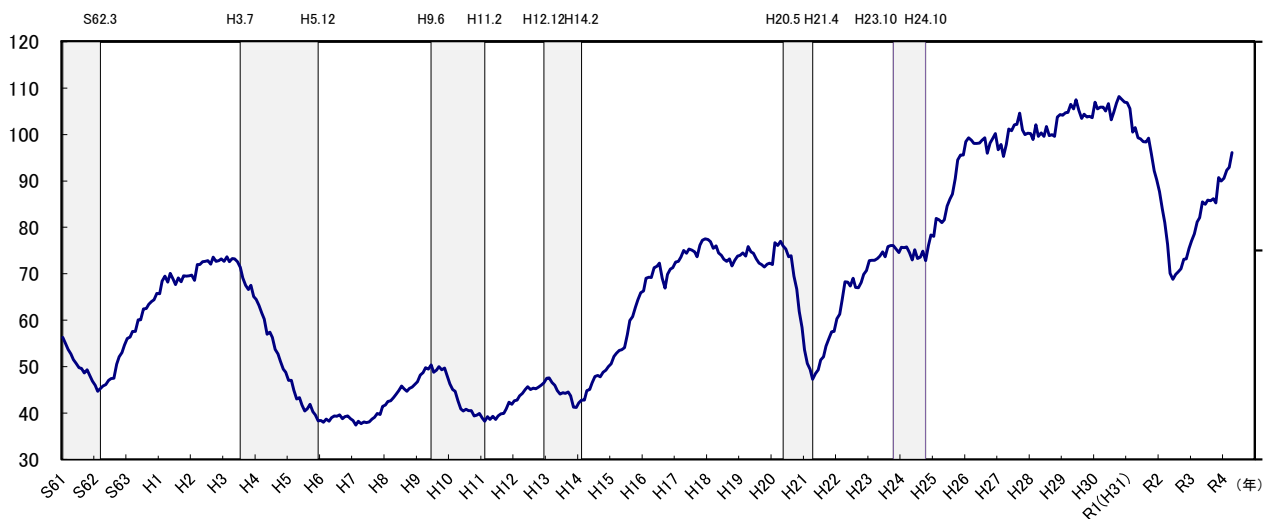
		令和3年		令和4年			
		11月	12月	1月	2月	3月	4月
CI遅行指数		110.3	110.2	112.8	110.8	113.8	117.7
	前月差(ポイント)	1.4	-0.1	2.6	-2.0	3.0	3.9
LG1 常用雇用指数(製造業)	前月差	-0.2	0.1	1.1	-0.8	1.3	0.9
	寄与度	-0.23	0.15	1.38	-1.02	1.40	1.48
LG2 賃金指数(所定内給与、製造業)	前月差	0.4	0.2	2.2	-0.5	0.3	0.5
	寄与度	0.21	0.11	1.07	-0.25	0.14	0.29
LG3 消費者物価指数(山口市)	前月差	0.7	-0.2	-0.1	0.1	0.1	1.4
	寄与度	0.77	-0.25	-0.12	0.10	0.10	1.66
LG4 家計消費支出 (勤労者世帯、実質)	前月比伸び率(%)	-7.5	-7.5	1.9	-13.2	40.0	2.2
	寄与度	-0.40	-0.39	0.12	-0.74	1.39	0.13
LG5 鉱工業在庫指数	前月比伸び率(%)	5.4	-1.3	1.3	-3.7	4.7	0.9
	寄与度	1.14	-0.31	0.27	-0.84	1.03	0.23
LG6 営業倉庫保管残高	前月比伸び率(%)	-1.3	2.2	-0.9	3.1	-5.6	
	寄与度	-0.29	0.36	-0.22	0.51	-1.12	
一致指数トレンド成分	寄与度	0.24	0.17	0.18	0.16	0.10	0.15
3か月後方移動平均		108.8	109.8	111.1	111.3	112.5	114.1
	前月差(ポイント)	1.80	1.03	1.30	0.17	1.20	1.63
7か月後方移動平均		106.3	107.1	108.4	109.3	110.6	112.1
	前月差(ポイント)	1.03	0.81	1.29	0.90	1.27	1.51

4 CI(コンポジット・インデックス)時系列グラフ Composite Indexes

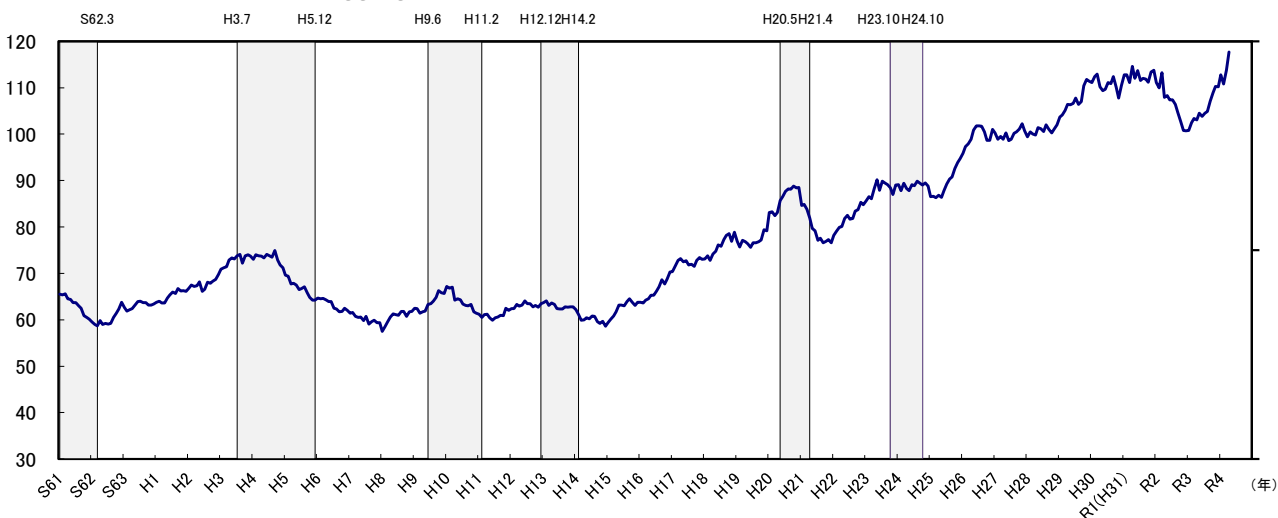
(1) 先行指数 Leading Index (平成27年=100)



(2) 一致指数 Coincident Index (平成27年=100)



(3) 遅行指数 Lagging Index (平成27年=100)



(注) シャド部分は景気後退期を示す。

6 個別系列の数値

系列名 年月		先行系列 Leading Indicators							
		L1 入職率 (製造業) (%) (季調値)	L2 新規求人 数 (除く学卒) (人) (季調値)	L3 生産財 生産指数 (H27年=100) (季調値)	L4 乗用車新車 登録台数 (台) (季調値)	L5 鉱工業 在庫率指数 (逆サイクル) (H27年=100) (季調値)	L6 新設住宅 着工床面積 (㎡) (季調値)	L7 企業倒産 件数 (逆サイクル) (件) (季調値)	L8 貸出残高 (%) (前年同月比)
R 1 (2019)	11 ...	1.03	10,322	101.6	4,727	112.2	45,396	7	-0.2
R 1 (2019)	12 ...	0.93	10,096	99.6	4,625	106.2	45,376	2	0.0
R 2 (2020)	1 ...	0.78	9,070	98.5	4,542	116.7	46,481	7	-0.3
R 2 (2020)	2 ...	0.76	9,794	98.5	4,714	115.9	54,602	7	0.3
R 2 (2020)	3 ...	0.70	9,078	93.4	4,441	125.3	45,442	4	1.4
R 2 (2020)	4 ...	0.83	8,216	88.0	3,743	135.6	53,662	7	1.9
R 2 (2020)	5 ...	0.85	8,564	81.6	3,031	147.6	41,870	5	3.8
R 2 (2020)	6 ...	0.68	8,719	82.7	4,322	129.8	43,369	5	3.8
R 2 (2020)	7 ...	0.95	9,020	85.1	4,726	126.5	50,273	4	4.3
R 2 (2020)	8 ...	0.74	8,777	94.0	4,808	114.2	47,233	5	4.5
R 2 (2020)	9 ...	0.44	8,823	86.9	5,176	125.4	46,544	8	4.4
R 2 (2020)	10 ...	0.51	9,233	87.6	5,543	113.6	31,232	3	4.9
R 2 (2020)	11 ...	0.50	8,768	92.7	5,116	103.8	43,670	4	4.1
R 2 (2020)	12 ...	0.52	8,886	97.8	4,798	111.1	56,544	5	4.0
R 3 (2021)	1 ...	0.97	9,130	96.8	4,988	98.4	48,142	6	4.6
R 3 (2021)	2 ...	0.63	9,079	93.9	4,715	103.4	64,314	4	4.4
R 3 (2021)	3 ...	0.60	9,293	98.7	4,746	94.1	55,123	12	2.4
R 3 (2021)	4 ...	0.70	9,260	99.4	5,001	93.8	59,519	3	2.6
R 3 (2021)	5 ...	0.65	9,565	101.1	4,555	95.5	60,774	2	0.5
R 3 (2021)	6 ...	0.91	9,563	99.7	4,303	98.1	65,202	1	-0.3
R 3 (2021)	7 ...	0.66	9,566	99.9	4,424	104.1	52,822	6	-0.4
R 3 (2021)	8 ...	0.60	9,555	101.2	4,470	99.8	50,393	6	-1.1
R 3 (2021)	9 ...	0.67	9,579	104.0	3,192	101.5	55,614	2	-1.1
R 3 (2021)	10 ...	0.72	9,696	102.8	3,603	104.1	57,544	4	-1.3
R 3 (2021)	11 ...	0.67	10,394	100.6	4,134	104.3	64,899	4	-1.0
R 3 (2021)	12 ...	0.78	9,911	100.2	4,436	103.9	59,743	4	-0.7
R 4 (2022)	1 ...	0.99	9,939	101.1	4,265	110.6	43,403	1	-1.2
R 4 (2022)	2 ...	1.03	10,636	95.3	3,672	106.7	44,193	1	-1.3
R 4 (2022)	3 ...	1.00	10,528	99.1	4,078	114.9	42,430	5	1.0
R 4 (2022)	4 ...	0.85	11,282	99.4	3,424	109.6	43,584	5	0.4

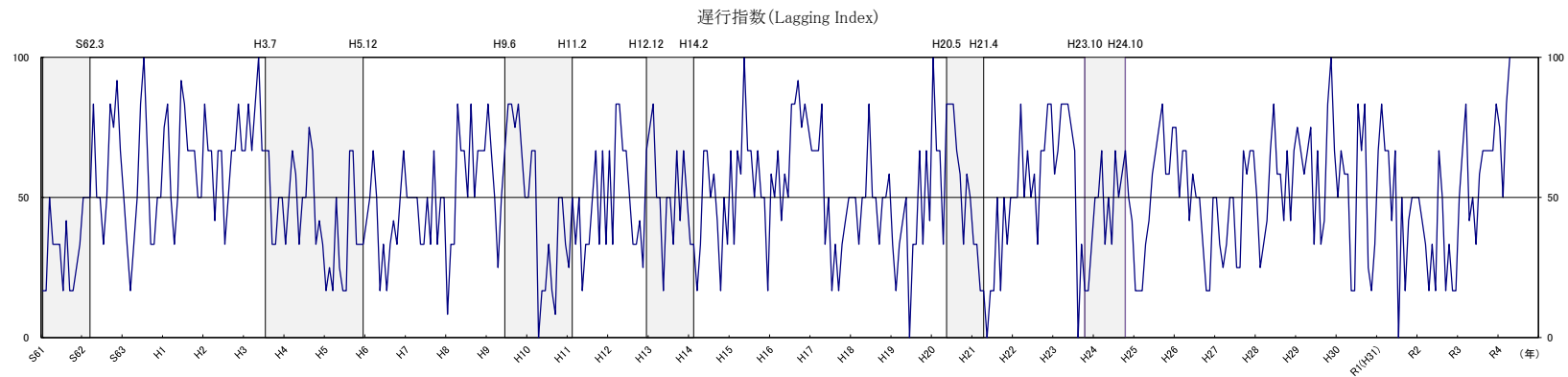
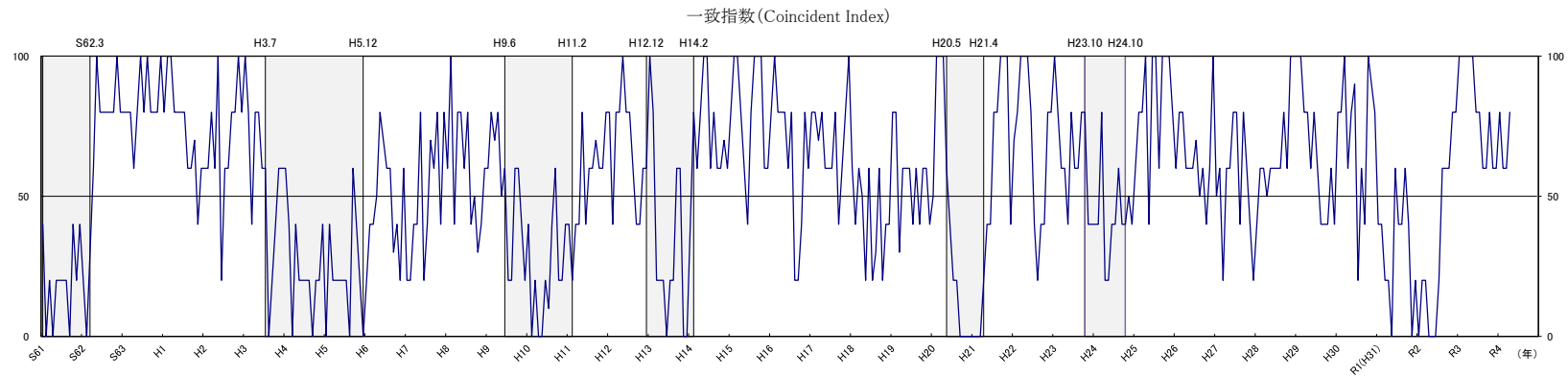
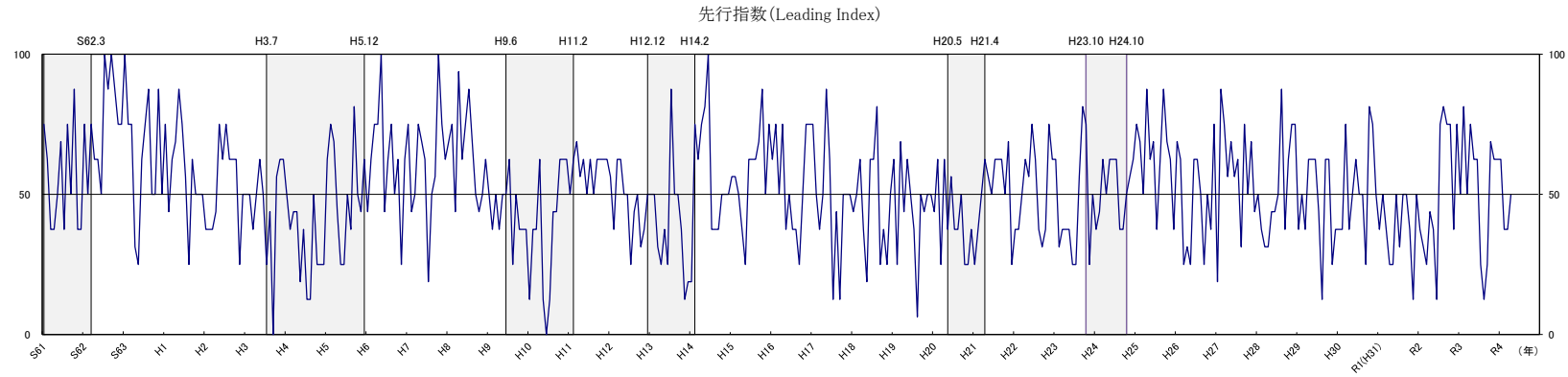
一致系列 Coincident Indicators						
年月	系列名	C1 所定外労働 時間指数 (製造業)	C2 雇用保険 受給者実人員 (逆サイクル)	C3 有効求人倍率 (除く学卒)	C4 鉱工業 生産指数	C5 輸入通関実績
		(R2年=100) (季調値)	(人) (季調値)	(倍) (季調値)	(H27年=100) (季調値)	(百万円) (季調値)
R 1 (2019)	11 ...	117.1	3,961	1.59	97.3	96,857
R 1 (2019)	12 ...	113.0	4,137	1.57	98.8	114,035
R 2 (2020)	1 ...	107.7	4,031	1.49	100.8	97,247
R 2 (2020)	2 ...	106.2	4,072	1.43	99.4	84,952
R 2 (2020)	3 ...	104.9	4,070	1.35	94.3	88,663
R 2 (2020)	4 ...	96.2	4,035	1.29	83.2	82,729
R 2 (2020)	5 ...	86.5	4,124	1.22	78.3	62,440
R 2 (2020)	6 ...	83.5	4,514	1.20	84.3	63,424
R 2 (2020)	7 ...	90.3	4,711	1.21	87.0	67,417
R 2 (2020)	8 ...	95.8	4,853	1.19	93.3	65,214
R 2 (2020)	9 ...	103.3	4,842	1.22	93.7	50,048
R 2 (2020)	10 ...	104.7	4,818	1.23	94.1	67,178
R 2 (2020)	11 ...	107.3	4,734	1.21	95.5	63,650
R 2 (2020)	12 ...	107.9	4,631	1.21	100.8	71,488
R 3 (2021)	1 ...	107.3	4,669	1.25	97.2	89,735
R 3 (2021)	2 ...	109.1	4,610	1.28	96.7	88,350
R 3 (2021)	3 ...	115.1	4,607	1.29	102.5	90,722
R 3 (2021)	4 ...	118.4	4,615	1.28	102.6	104,393
R 3 (2021)	5 ...	117.7	4,074	1.32	103.7	105,008
R 3 (2021)	6 ...	119.6	4,219	1.34	100.5	109,771
R 3 (2021)	7 ...	121.2	4,175	1.35	98.4	116,579
R 3 (2021)	8 ...	119.5	4,155	1.35	96.7	121,949
R 3 (2021)	9 ...	114.6	4,143	1.36	98.5	128,780
R 3 (2021)	10 ...	107.3	4,155	1.37	98.6	125,026
R 3 (2021)	11 ...	117.6	4,241	1.41	110.8	147,397
R 3 (2021)	12 ...	126.9	4,254	1.42	103.9	128,757
R 4 (2022)	1 ...	122.5	4,259	1.44	104.4	136,649
R 4 (2022)	2 ...	119.9	4,121	1.47	104.2	130,109
R 4 (2022)	3 ...	117.4	3,963	1.49	98.6	134,393
R 4 (2022)	4 ...	117.7	4,097	1.53	106.2	152,033

遅行系列 Lagging Indicators							
系列名 年月	Lg1 常用雇用指数 (製造業) (%) (前年同月比)	Lg2 賃金指数 (所定内給与) (製造業) (%) (前年同月比)	Lg3 消費者物価 指数 (%) (前年同月比)	Lg4 家計消費 支出 (勤労者世帯) (実質) (円) (季調値)	Lg5 鉱工業 在庫指数 (H27年=100) (季調値)	Lg6 営業倉庫 保管残高 (千トン) (季調値)	
	R 1 (2019) 11 ...	-0.5	4.5	0.8	318,998	105.5	226
R 1 (2019) 12 ...	-0.6	2.5	1.2	406,001	104.1	227	
R 2 (2020) 1 ...	-2.0	-0.1	1.1	293,384	107.8	235	
R 2 (2020) 2 ...	-2.3	-1.1	0.8	306,205	107.3	237	
R 2 (2020) 3 ...	-1.7	0.3	1.0	321,308	109.5	248	
R 2 (2020) 4 ...	-2.3	-2.4	0.1	306,177	107.4	230	
R 2 (2020) 5 ...	-1.9	-1.6	0.2	348,899	106.6	220	
R 2 (2020) 6 ...	-2.2	-2.0	0.3	363,126	105.1	219	
R 2 (2020) 7 ...	-2.2	-1.5	0.6	347,890	104.5	220	
R 2 (2020) 8 ...	-2.0	-1.1	0.6	360,308	102.3	209	
R 2 (2020) 9 ...	-1.8	-2.1	0.2	305,696	102.2	210	
R 2 (2020) 10 ...	-1.8	-0.5	-0.5	321,547	98.4	186	
R 2 (2020) 11 ...	-1.9	-1.4	-0.6	311,860	94.5	182	
R 2 (2020) 12 ...	-2.3	-0.5	-0.8	292,527	101.9	174	
R 3 (2021) 1 ...	-1.0	0.5	-0.6	327,526	93.7	162	
R 3 (2021) 2 ...	-1.0	0.7	-0.2	313,763	94.4	173	
R 3 (2021) 3 ...	-1.0	0.3	0.0	352,179	92.9	178	
R 3 (2021) 4 ...	-1.5	2.1	-0.6	285,255	91.4	200	
R 3 (2021) 5 ...	-1.8	2.8	-0.5	319,737	92.8	202	
R 3 (2021) 6 ...	-1.3	1.4	-0.1	286,457	92.8	194	
R 3 (2021) 7 ...	-1.5	0.9	0.2	293,850	95.6	192	
R 3 (2021) 8 ...	-1.7	0.7	0.0	284,209	93.4	212	
R 3 (2021) 9 ...	-1.8	0.7	0.7	308,214	95.9	216	
R 3 (2021) 10 ...	-1.6	0.2	0.6	345,115	97.3	226	
R 3 (2021) 11 ...	-1.8	0.6	1.3	319,291	102.6	223	
R 3 (2021) 12 ...	-1.7	0.8	1.1	295,391	101.3	228	
R 4 (2022) 1 ...	-0.6	3.0	1.0	301,072	102.6	226	
R 4 (2022) 2 ...	-1.4	2.5	1.1	261,205	98.8	233	
R 4 (2022) 3 ...	-0.1	2.8	1.2	365,585	103.4	220	
R 4 (2022) 4 ...	0.8	3.3	2.6	373,575	104.3	0	

7 (参考) DI(ディフュージョン・インデックス)変化方向表
 Direction of Change in 19 Components of Diffusion Indexes

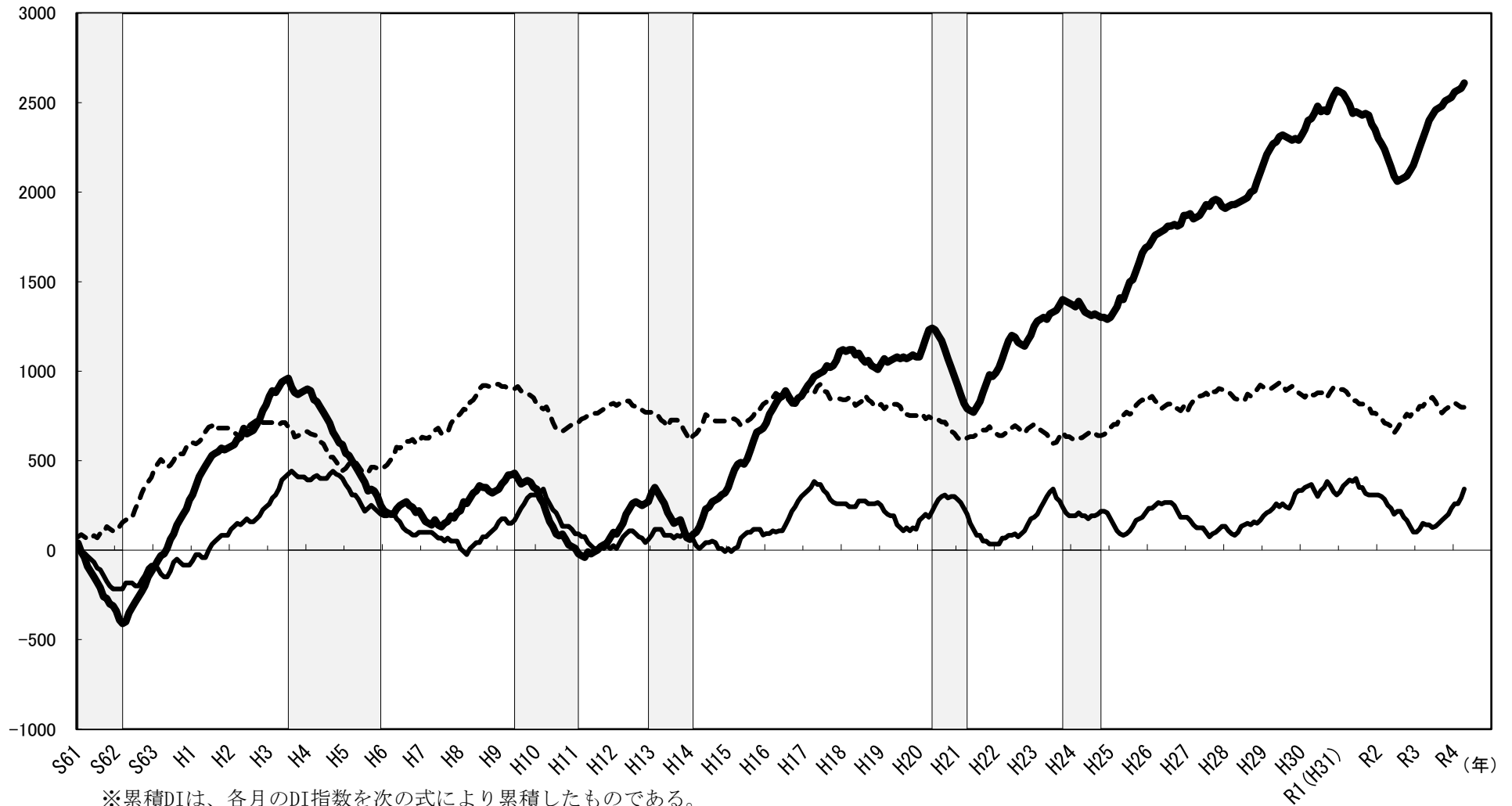
系 列 名		令和3年														
		2	3	4	5	6	7	8	9	10	11	12	1	2	3	4
先行 系列	1 入職率 (製造業)	+	+	-	+	+	-	-	-	+	+	+	+	+	+	-
	2 新規求人数 (除く学卒)	+	+	+	+	+	+	-	+	+	+	+	+	+	+	+
	3 生産財生産指数	+	+	+	+	+	+	+	+	+	-	-	-	-	-	-
	4 乗用車新車登録台数	-	-	+	-	-	-	-	-	-	-	+	+	-	-	-
	5 鉱工業在庫率指数 (逆サイクル)	+	+	+	+	-	-	-	-	0	-	-	-	-	-	+
	6 新設住宅着工床面積	+	-	+	-	+	-	-	-	+	+	+	-	-	-	+
	7 企業倒産件数 (逆サイクル)	0	-	+	+	+	-	-	-	+	+	-	+	+	-	-
	8 貸出残高 (全国銀行、信用金庫)	+	-	-	-	-	-	-	-	-	+	+	+	-	+	+
	拡張系列数	6.5	4.0	6.0	5.0	5.0	2.0	1.0	2.0	5.5	5.0	5.0	5.0	3.0	3.0	4.0
採用系列数	8	8	8	8	8	8	8	8	8	8	8	8	8	8	8	
先行指数	81.3	50.0	75.0	62.5	62.5	25.0	12.5	25.0	68.8	62.5	62.5	62.5	37.5	37.5	50.0	
一致 系列	1 所定外労働時間指数 (製造業)	+	+	+	+	+	+	+	-	-	-	+	+	+	-	-
	2 雇用保険受給者実人員 (逆サイクル)	+	+	+	+	+	+	-	+	+	-	-	-	+	+	+
	3 有効求人倍率 (除く学卒)	+	+	+	+	+	+	+	+	+	+	+	+	+	+	+
	4 鉱工業生産指数	+	+	+	+	-	-	-	-	+	+	+	+	-	-	+
	5 輸入通関実績	+	+	+	+	+	+	+	+	+	+	-	+	-	+	+
	拡張系列数	5.0	5.0	5.0	5.0	4.0	4.0	3.0	3.0	4.0	3.0	3.0	4.0	3.0	3.0	4.0
採用系列数	5	5	5	5	5	5	5	5	5	5	5	5	5	5	5	
一致指数	100.0	100.0	100.0	100.0	80.0	80.0	60.0	60.0	80.0	60.0	60.0	80.0	60.0	60.0	80.0	
遅行 系列	1 常用雇用指数 (製造業)	+	+	-	-	-	0	+	-	-	-	+	+	+	+	+
	2 賃金指数 (所定内給与、製造業)	+	+	+	+	+	-	-	-	-	-	+	+	+	+	+
	3 消費者物価指数 (山口市)	+	+	0	-	-	+	+	+	+	+	+	+	-	+	+
	4 家計消費支出 (勤労者世帯、実質)	+	+	-	+	-	+	-	+	+	+	-	-	-	+	+
	5 鉱工業在庫指数	-	-	-	-	-	+	+	+	+	+	+	+	-	+	+
	6 営業倉庫保管残高	-	+	+	+	+	-	+	+	+	+	+	0	+	-	-
拡張系列数	4.0	5.0	2.5	3.0	2.0	3.5	4.0	4.0	4.0	4.0	5.0	4.5	3.0	5.0	5.0	
採用系列数	6	6	6	6	6	6	6	6	6	6	6	6	6	6	5	
遅行指数	66.7	83.3	41.7	50.0	33.3	58.3	66.7	66.7	66.7	66.7	83.3	75.0	50.0	83.3	100.0	

8 (参考)DI(ディフュージョン・インデックス)時系列グラフ



11 (参考) 累積DIグラフ (Cumulated Diffusion Indexes)

--- 先行指数 — 一致指数 — 遅行指数



※累積DIは、各月のDI指数を次の式により累積したものである。

$$(\text{累積DI})_t = (\text{累積DI})_{t-1} + (\text{DI}_t - 50)$$