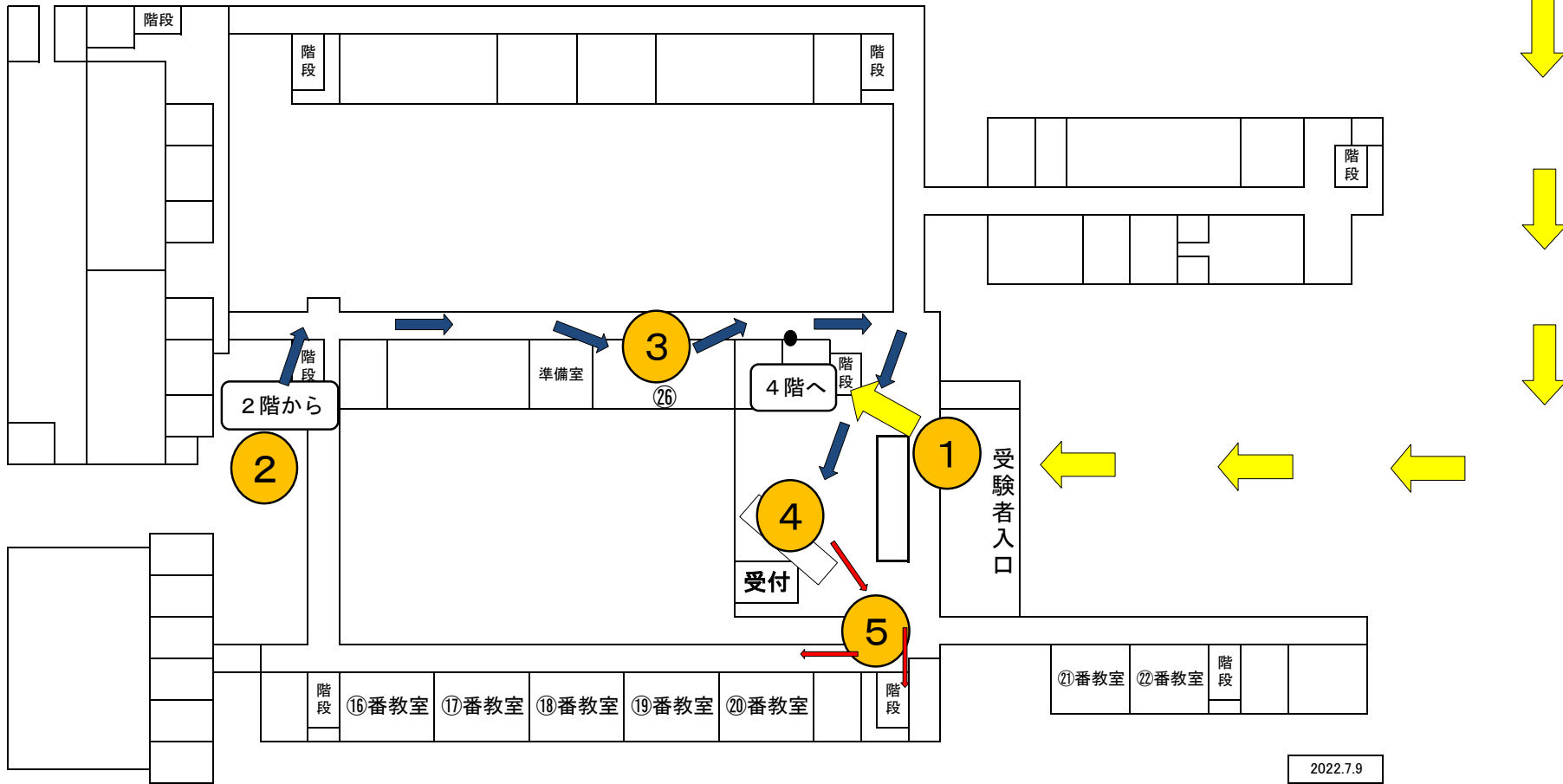


山口県立西京高等学校

□ 正 門 □

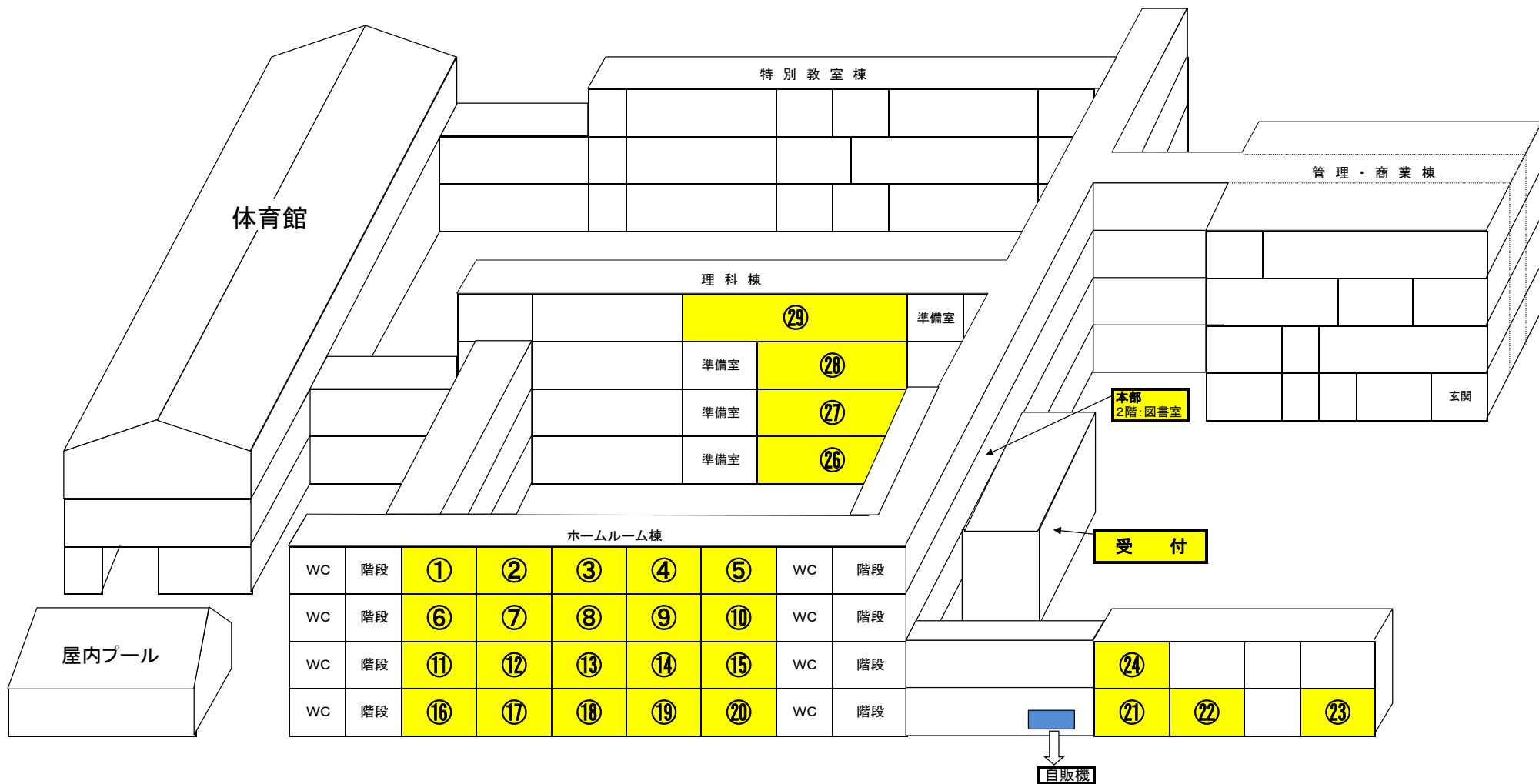


受験者の皆様へ

以下のような順路で進んでください。

- ①生徒昇降口から4階へ
- ②4階から3階・2階へ指示に従いながら、階段を下りる。
- ③非接触型体温計による検温及び健康状態確認票のチェック
- ④受付
- ⑤受験会場へ

山口県立西京高等学校会場図



西 京 高 校

校種等	受験番号	筆記教室
小	<i>8301 ~ 8328</i>	②番教室
小	<i>1001 ~ 1036</i>	③番教室
小	<i>1037 ~ 1067</i>	④番教室
小	<i>1068 ~ 1096</i>	⑤番教室
小	<i>1097 ~ 1124</i>	⑦番教室
小	<i>1125 ~ 1154</i>	⑧番教室
小	<i>1155 ~ 1182</i>	⑨番教室
小	<i>1183 ~ 1217</i>	⑩番教室
小	<i>1218 ~ 1248</i>	⑭番教室
小	<i>8101</i>	⑭番教室
特小	<i>6001 ~ 6019</i>	⑮番教室
特小	<i>8504 ~ 8505</i>	⑮番教室
養教	<i>7001 ~ 7025</i>	⑯番教室
養教	<i>7026 ~ 7048</i>	⑰番教室
養教	<i>7049 ~ 7072</i>	⑱番教室
養教	<i>7073 ~ 7098</i>	⑲番教室

日 程 7月9日(土)

西 京 高 校 会 場

9:00

受 付 ・ 入 室

10:00

諸 連 絡

10:20

小学校教科専門
(筆記試験)

養護教諭教科専門
(筆記試験)

11:30

11:50

昼 食 ・ 休 憩
受 付 ・ 入 室

12:40

諸 連 絡

13:00

教 職 専 門 (筆 記 試 験)

13:50

日 程 7月10日(日)

西 京 高 校 会 場

8:50

特別支援教育専門(筆記試験)

9:20

9:40

集団面接(A)

実技(1)
[養護教諭]

10:55

11:05

集団面接(B)

実技(2)
[養護教諭]

12:20

昼 食 ・ 休 憩

13:10

集団面接(C)

実技(3)
[養護教諭]

14:25

14:35

集団面接(D)

実技(4)
[養護教諭]

15:50

16:00

集団面接(E)

実技(5)
[養護教諭]

17:15