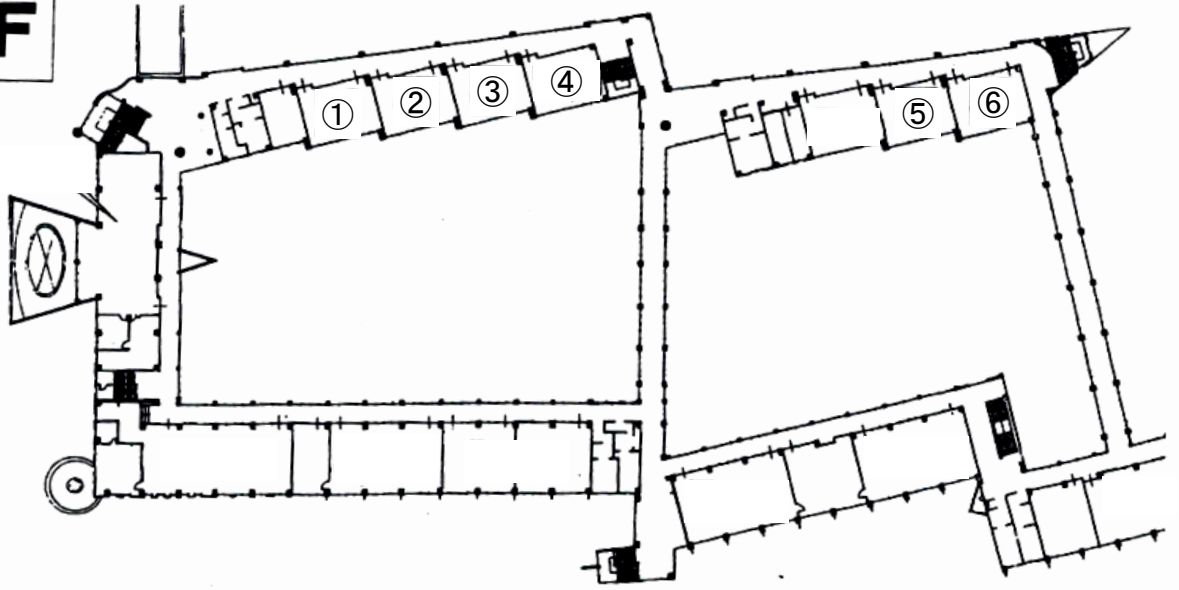


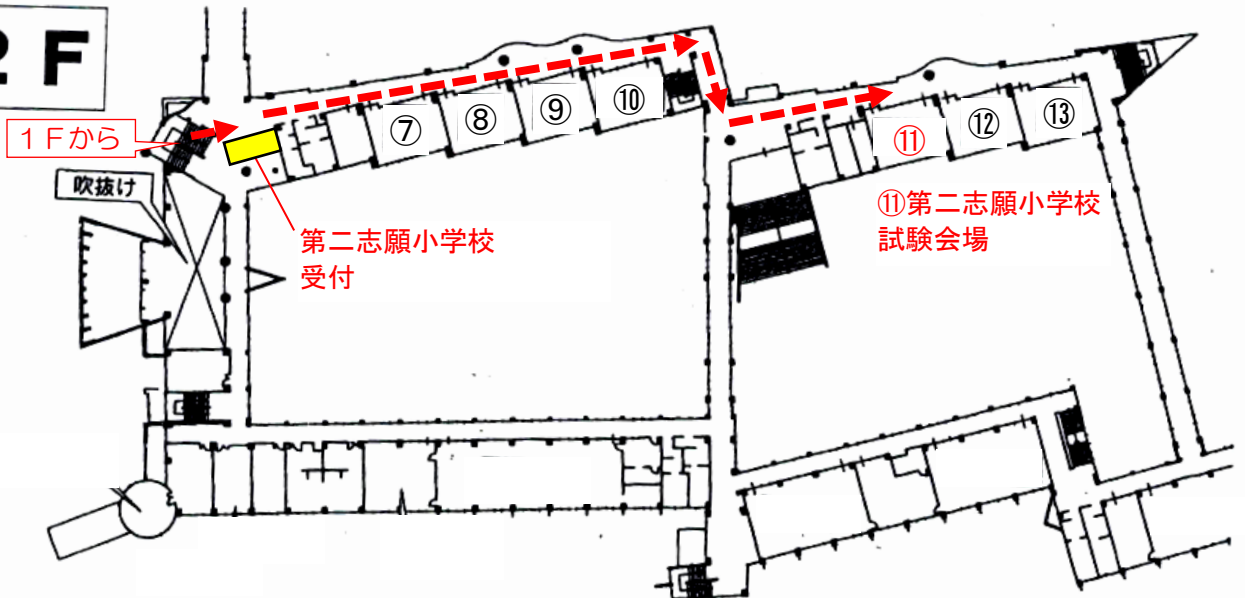
I 小学校教科専門（筆記試験）からの受験者  
（9：00～10：00受付）

● …検温場所    ■ …受付場所  
※当日の状況によって変わる場合があります。

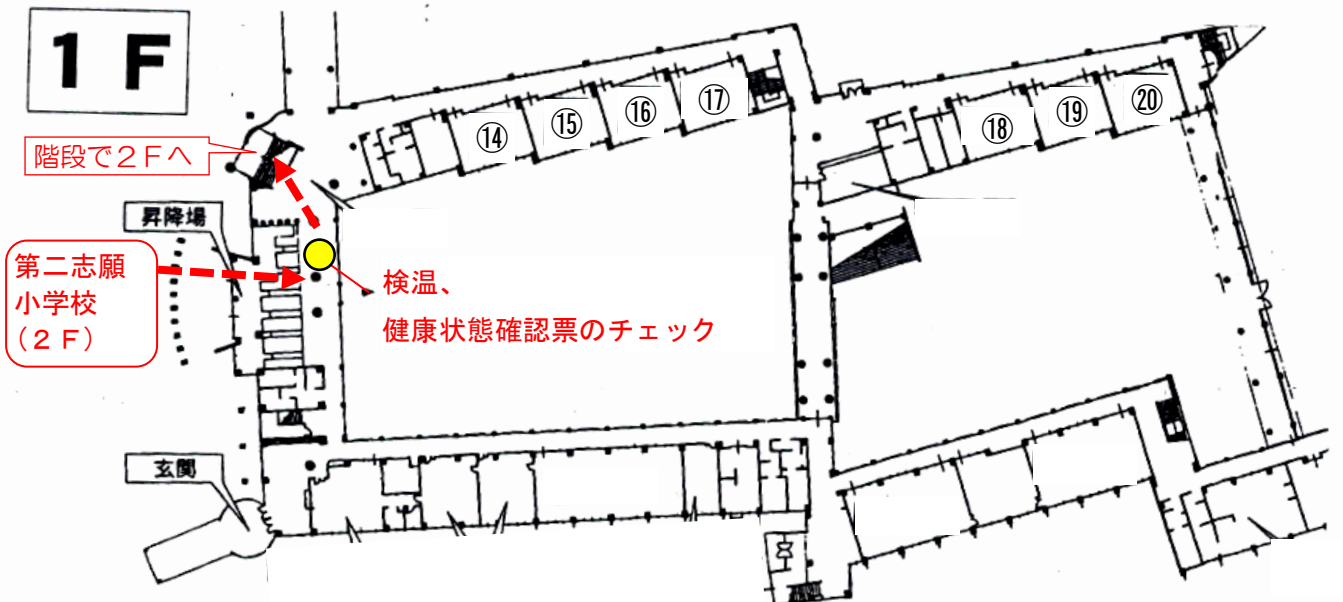
3 F



2 F



1 F



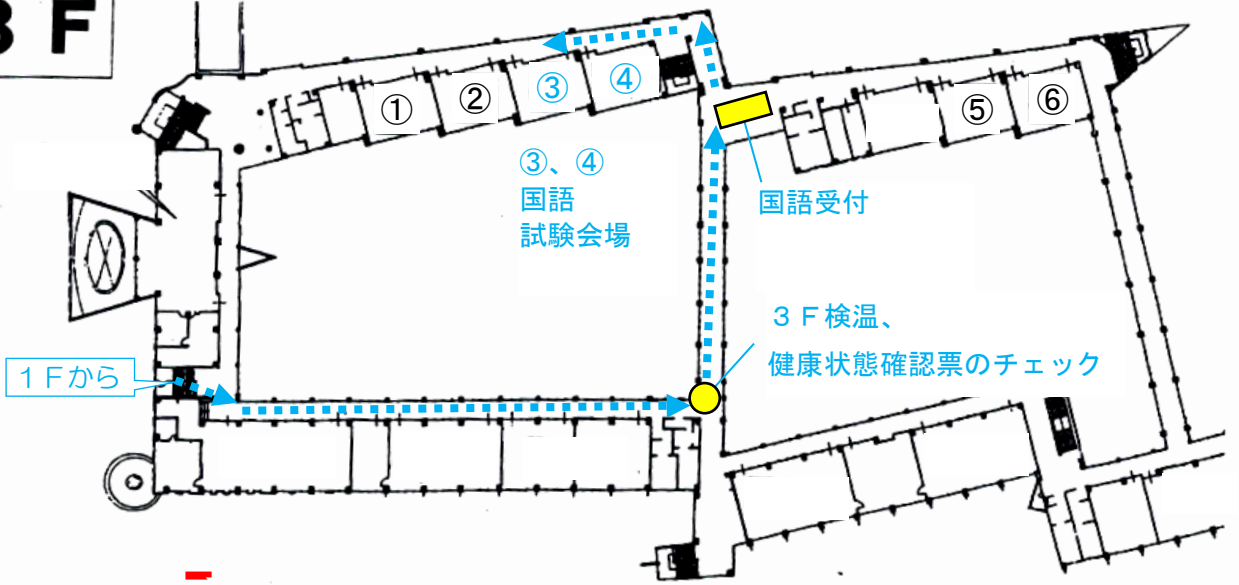
7月9日(土)の検温・受付等

Ⅱ 教職専門（筆記試験）からの受験者  
（11：50～12：40受付）

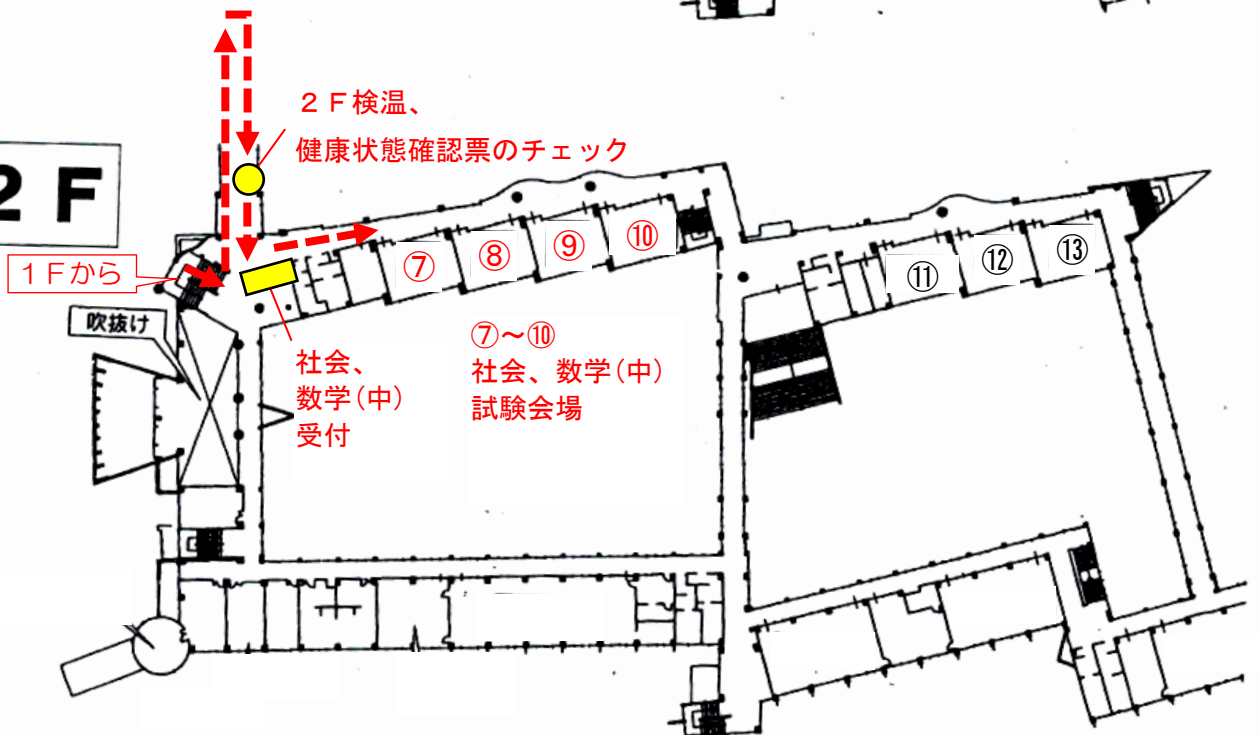
● …検温場所    ■ …受付場所  
※当日の状況によって変わる場合があります。

7月9日（土）の検温・受付等

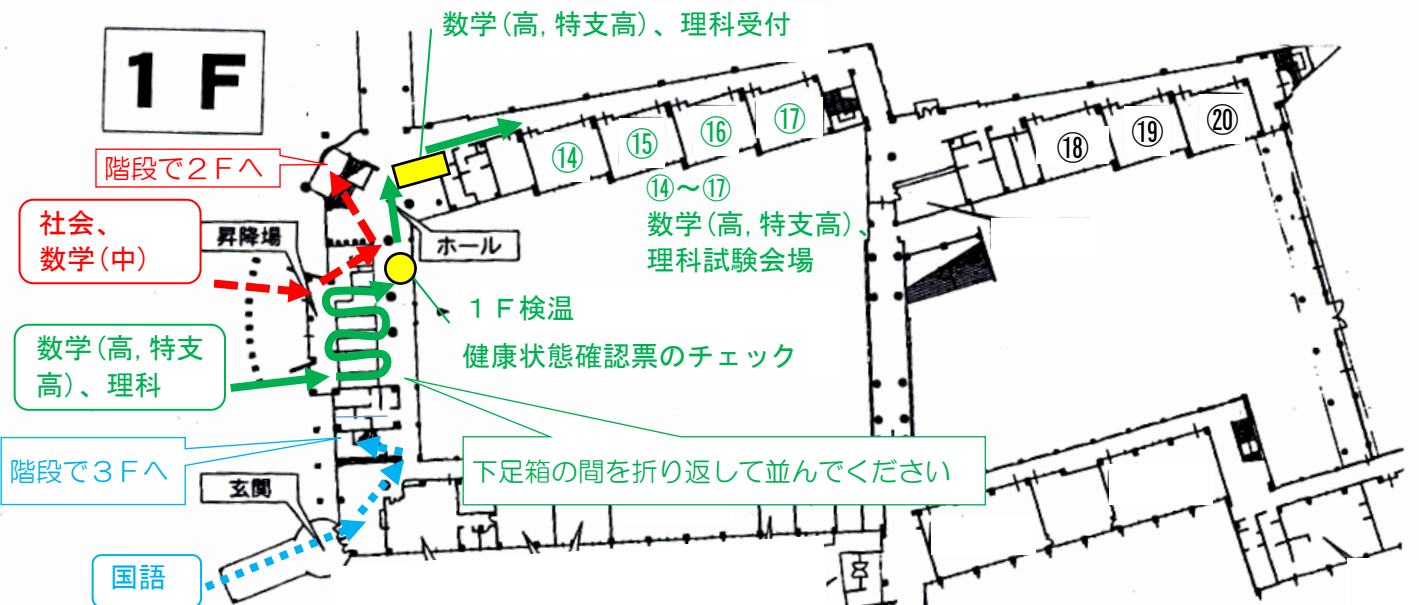
3 F



2 F



1 F



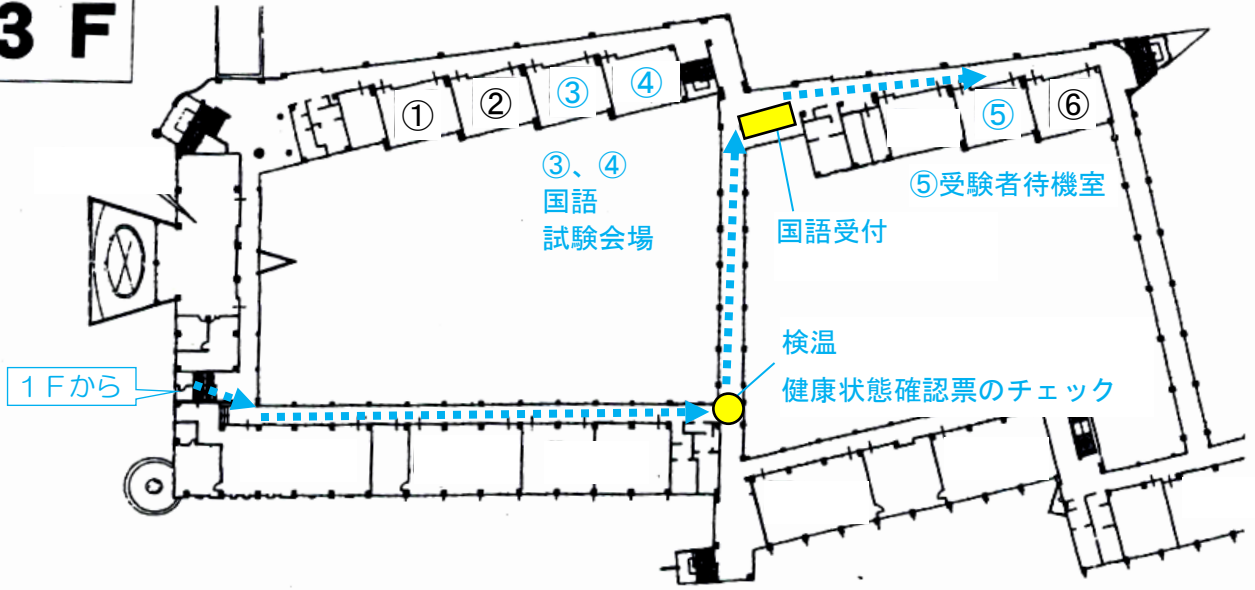
Ⅲ 中学校教科専門、高等学校教科専門(筆記試験)からの受験者(教職専門免除者)  
(13:20~14:10受付)

● …検温場所    ■ …受付場所

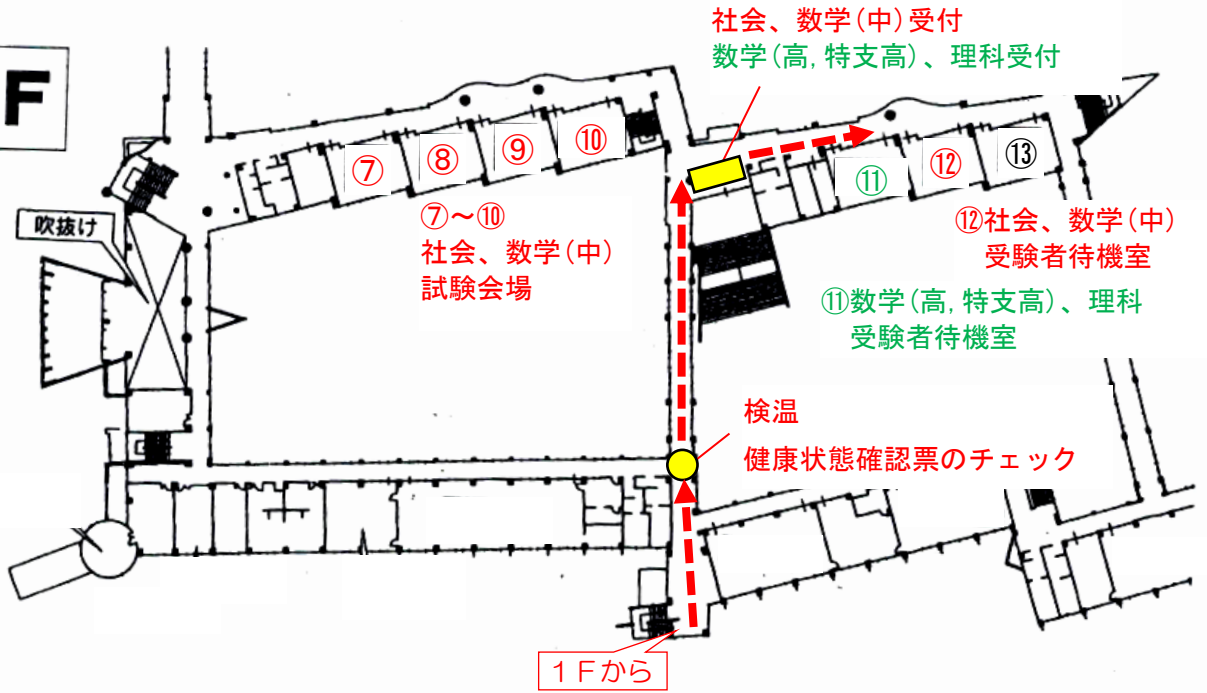
※当日の状況によって変わる場合があります。

7月9日(土)の検温・受付等

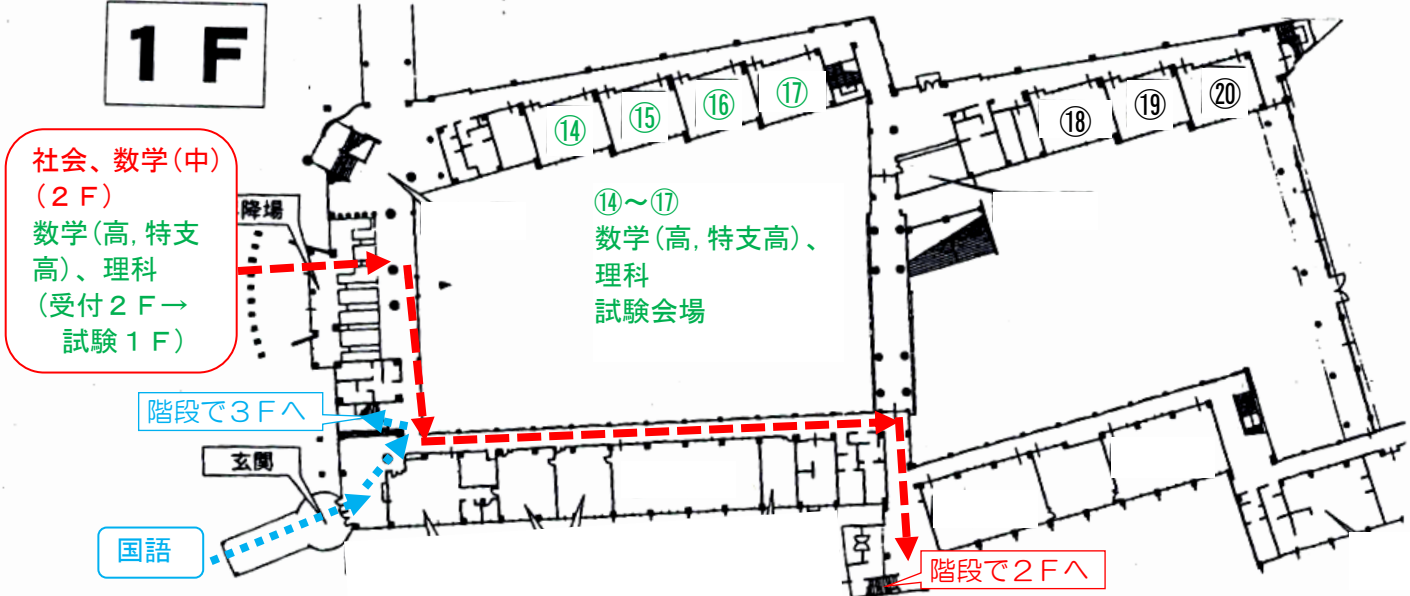
3 F



2 F



1 F

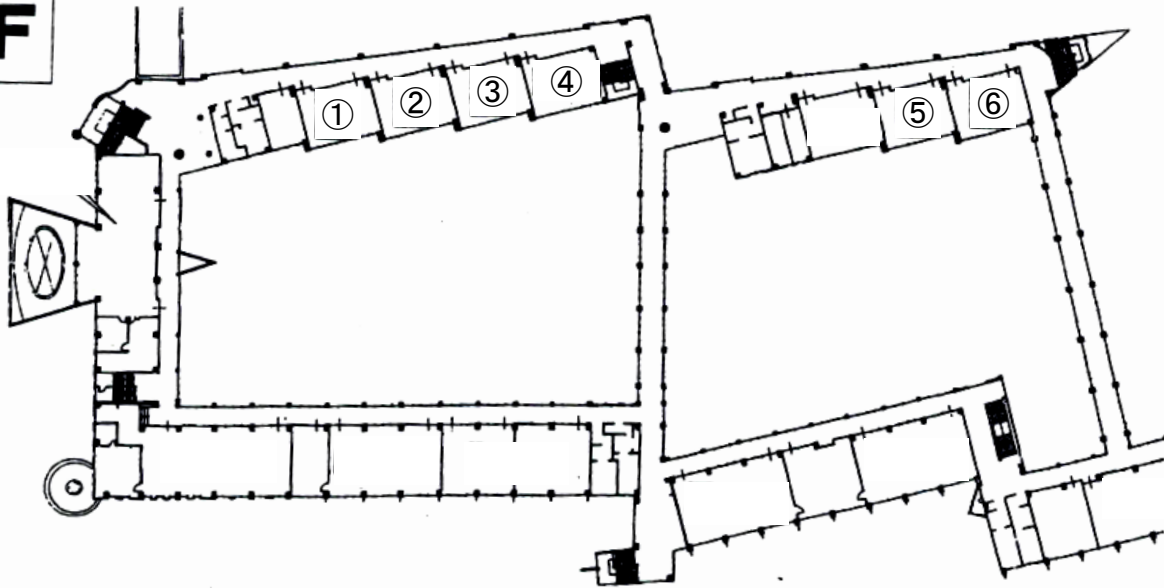




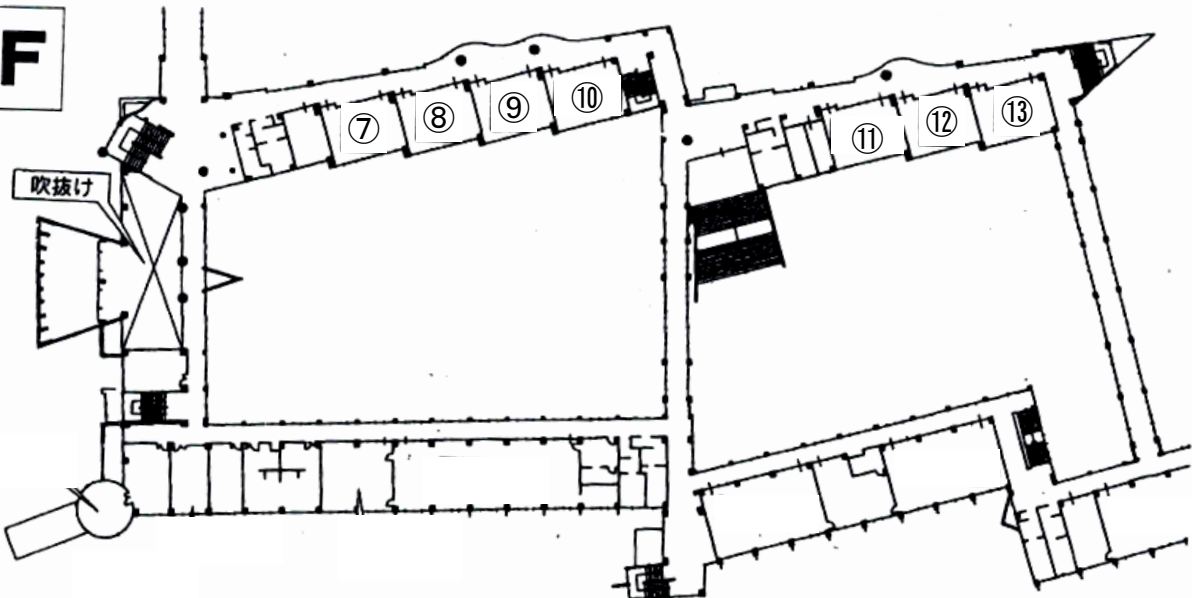
IV スポーツ・芸術特別選考、看護科教諭  
特別選考の受験者（集合時刻は受験票に記載）

● …検温場所    ■ …受付場所  
※当日の状況によって変わる場合があります。

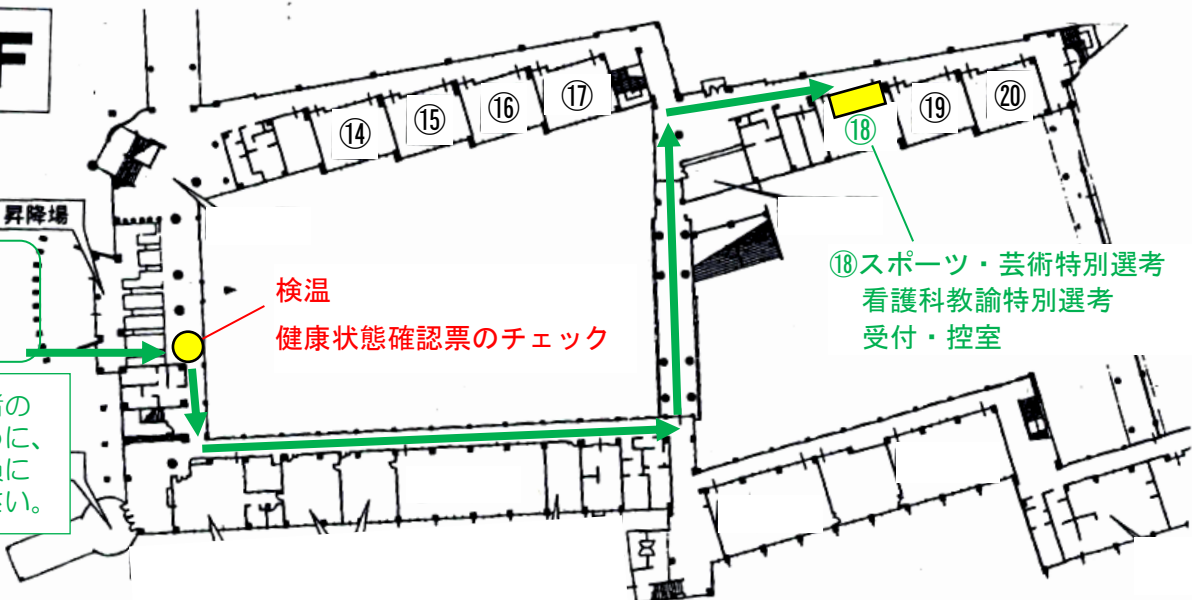
3 F



2 F



1 F



スポーツ・芸術  
看護科教諭  
特別選考（1 F）

検温  
健康状態確認票のチェック

⑱スポーツ・芸術特別選考  
看護科教諭特別選考  
受付・控室

一般選考の受験者の  
列に並ばないように、  
昇降口付近の職員に  
声をかけてください。

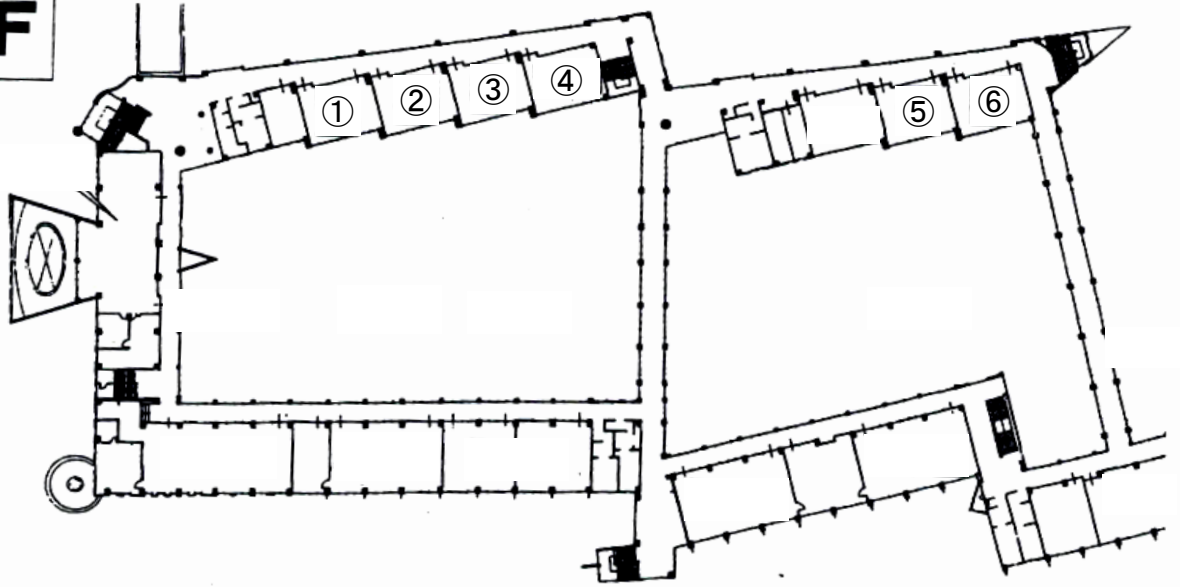
7月9日（土）の検温・受付等

7月10日（日）集団面接の各グループの面接  
開始時刻の20分前～10分前の間に集合

●…検温場所

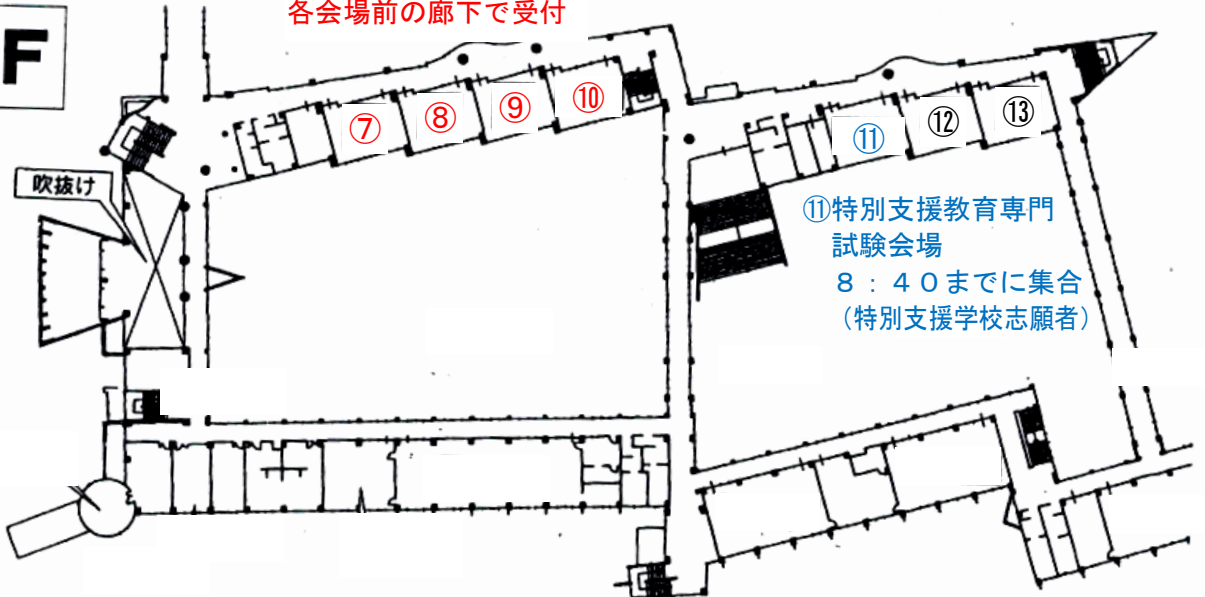
※当日の状況によって変わる場合があります。

3 F



⑦～⑩集団面接会場  
各会場前の廊下で受付

2 F



⑪特別支援教育専門  
試験会場  
8：40までに集合  
(特別支援学校志願者)

1 F



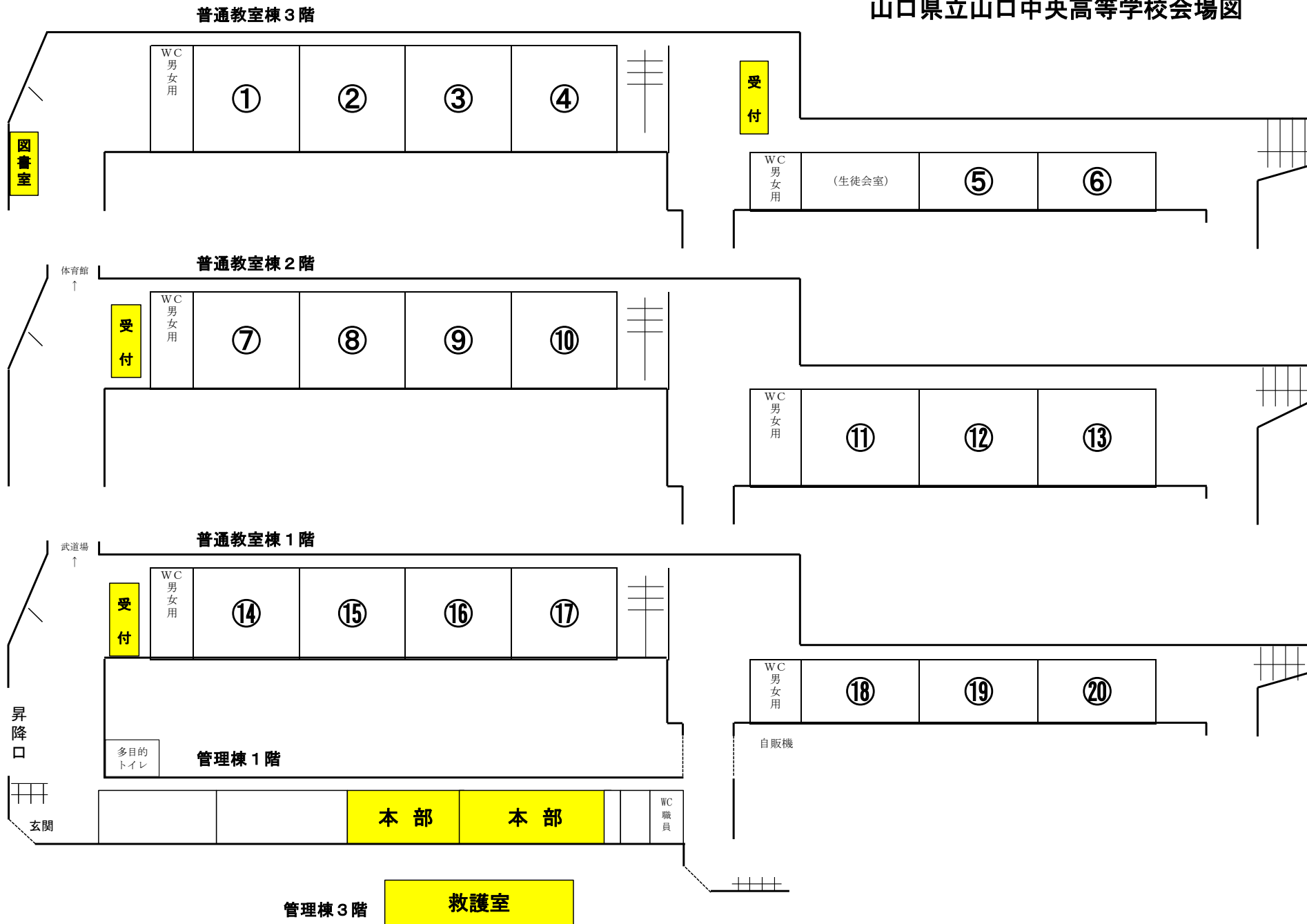
⑭～⑰集団面接会場  
各会場前の廊下で受付

検温（全受験者）  
健康状態確認票のチェック

下足箱の間を折り返して並んでください

7月10日（日）の検温・受付等

# 山口県立山口中央高等学校会場図



山 口 中 央 高 校

校種等	教科	受験番号	筆記教室
小	第二志願	2011, 2145, 2233, 2247 2305, 2307, 2317	⑪番教室
中	国語	2001 ~ 2029	③番教室
中	国語	8102	③番教室
特中	国語	6101 ~ 6102	④番教室
高	国語	3001 ~ 3025	④番教室
中	社会	2101 ~ 2127	⑦番教室
中	社会	2128 ~ 2157	⑧番教室
中	数学	2201 ~ 2227	⑨番教室
中	数学	2228 ~ 2250	⑩番教室
高	数学	3501 ~ 3524	⑭番教室
高	数学	3525 ~ 3543	⑮番教室
特高	数学	6202 ~ 6203	⑮番教室
中	理科	2301 ~ 2332	⑯番教室
中	理科	8001	⑰番教室
中	理科	8104	⑰番教室
高	理科（物理）	3601 ~ 3611	⑰番教室
高	理科（化学）	3701 ~ 3708	⑰番教室
高	理科（生物）	3801 ~ 3810	⑰番教室

日 程 7月9日(土)

山 口 中 央 高 校 会 場

9:00	受 付 ・ 入 室 (小学校教科専門受験者)	
10:00	諸 連 絡	
10:20	小学校教科専門(筆記試験)	
11:50	昼 食 ・ 休 憩 受 付 ・ 入 室 (小学校教科専門受験者以外)	
12:40	諸 連 絡	集合 13:00 [スポ芸・看護]
13:00	教 職 専 門 ( 筆 記 試 験 ) ○13:20~14:10 次の志願者は、受付をしてください。 ・教職専門免除者A・B ・社会人特別選考志願者 ・教職大学院修了見込者特別選考志願者	個人面接① 13:20~13:50 個人面接② 13:55~14:25
13:50	休 憩	
14:10	諸 連 絡	集合 14:20 [スポ芸・看護]
14:30	教 科 専 門 ( 筆 記 試 験 )  [中・特中] 国・社・数・理  [高・特高] 国・数・理	個人面接③ 14:40~15:10 個人面接④ 15:15~15:45
16:00		



日 程 7月10日(日)

山 口 中 央 高 校 会 場

8:50

特別支援教育専門(筆記試験)

9:20

9:40

集団面接(A)

10:55

11:05

集団面接(B)

12:20

昼 食 ・ 休 憩

13:10

集団面接(C)

14:25

14:35

集団面接(D)

15:50

16:00

集団面接(E)

17:15