

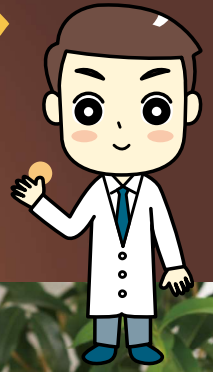
# 「やまぐちヘルスラボ」 秋の健康フェスタ

令和4年 9月22日(木)

●主催/やまぐちヘルスラボ、山口県、山口市

●協力/医療法人ふなつ歯科、株式会社メディカルフェイス、株式会社島津製作所

●対象:やまぐちヘルスラボ会員(会員登録がお済みでない方は当日受付にて会員登録を行うことで参加可能です。(会員登録無料)  
※新型コロナ対策として、密を避けるために入場制限をする場合があります。



**アンチ  
エイジング**  
元気に健康で  
若々しいカラダを!



**歯とカラダと  
健康**

## 場所 / メディフィットラボ

予約制

●骨盤調整ヨガ教室

**カラダのゆがみは骨盤から** 定員:35名(先着順)

- 時間 / 9:00~9:45(受付8:30) ●講師 / 佐々木直子
- 場所 / KDDI維新ホール地域交流広場(雨天時 2Fスタジオ)
- 持参物 / 水分補給、タオル、マットは各自準備。  
※レジャーシートも可
- その他 / 着替えは済ませていただき、現地集合



●歯と口の健口講座

**よい歯でのばそう健康寿命**

定員:20名(先着順)

- 時間 / 10:30~11:30
- 講師 / 歯科医師 船津 亮太郎氏(医療法人ふなつ歯科)
- 場所 / メディフィットラボ 3F

**[講座参加者に粗品プレゼント]**



申込は下記TELか上記各QRからWEB予約 募集開始 9月10日(土)11:00

自由参加(どなたでも)

**体力測定**

握力 立ち上がりテスト

●時間 / 10:00~12:00  
13:00~15:00

立ち上がりテストは下肢の筋力量をチェックできます。



**血管年齢チェック**

●時間 / 10:00~12:00  
13:00~15:00

あなたの血管は何歳ですか?



**糖化チェック**

●時間 / 10:00~12:00  
13:00~15:00

あなたの体の糖化(こげつき)はどのくらい?

指先で簡単測定

**歯と口のお悩み相談**

入れ歯 噛み合わせ 口臭 歯茎 など

- 時間 / 10:00~12:00
  - 担当 / 歯科衛生士(医療法人 ふなつ歯科)
- お気軽にご参加ください。



**やまぐちヘルスラボ**  
YAMAGUCHI HEALTH LAB  
Tel.083-902-2099

ホームページはコチラから  
<https://yamaguchi-hl.com>

やまぐちヘルスラボ



754-0041 山口市小郡令和一丁目1番2号  
(担当:メディフィットラボスポーツクラブ)

※やまぐちヘルスラボにおける健康づくりイベント業務は、スポーツクラブを運営する山口スィムサービス株式会社が受託しています。

