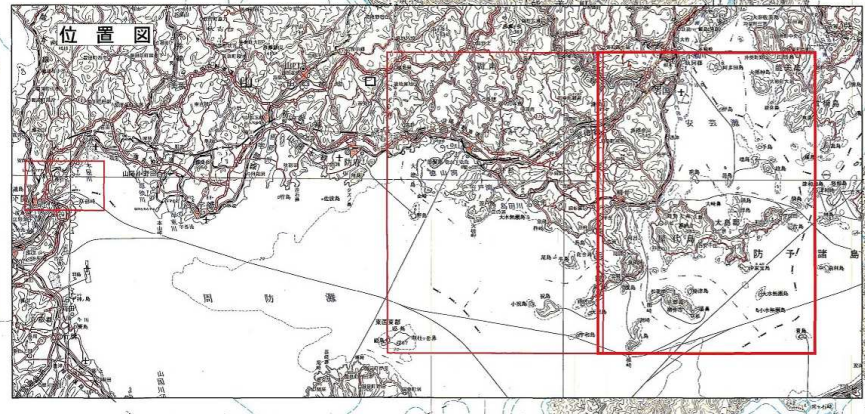
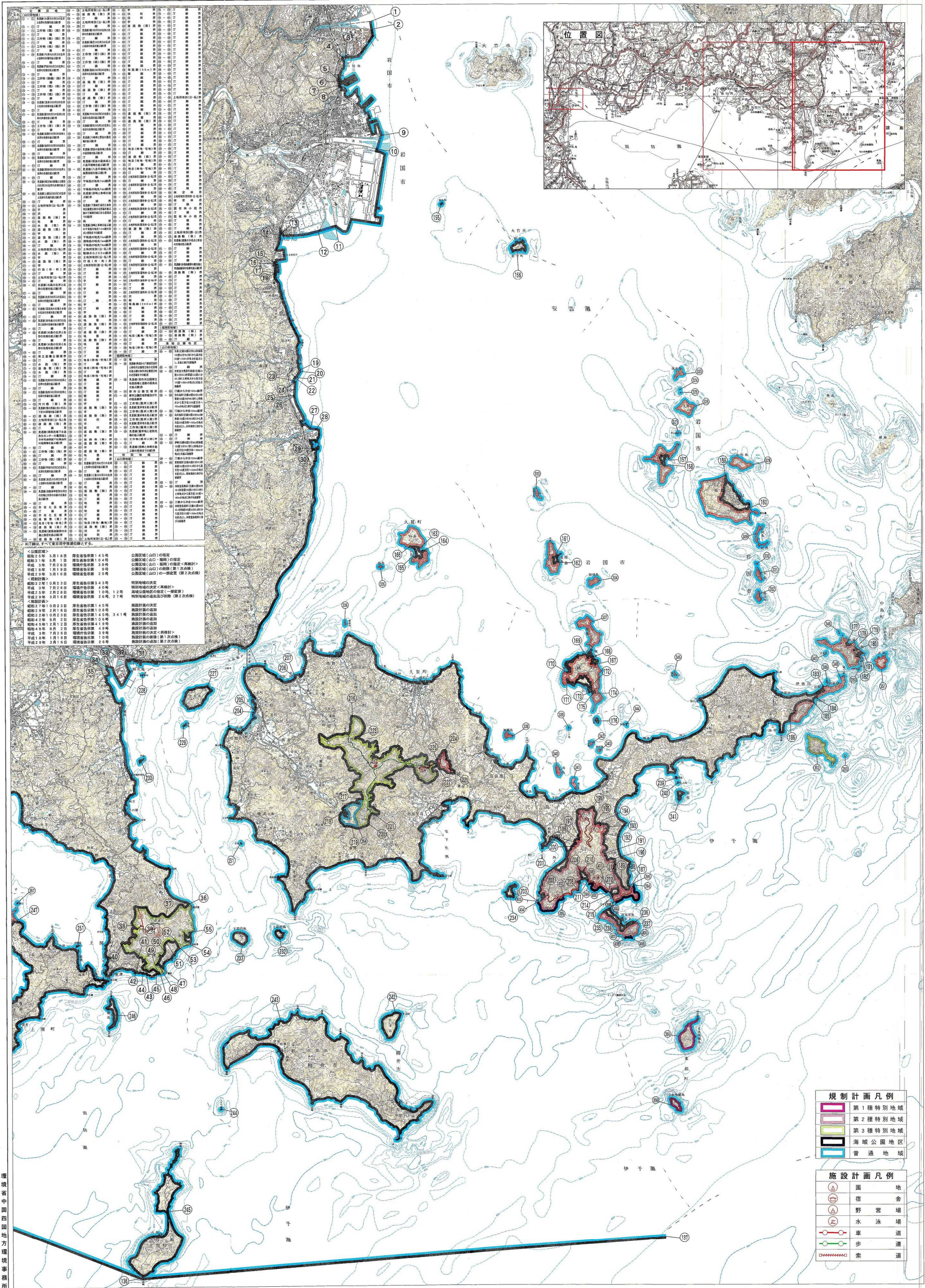


瀬戸内海国立公園(山口県・福岡県地域東部)区域及び公園計画図



以下は、すべて東京府庁管内の施設とする。

公園区域(山口)の指定	特別地域の指定
昭和25年 5月30日 厚生省告示第145号	昭和27年 10月3日 厚生省告示第349号
昭和26年 4月1日 厚生省告示第146号	昭和28年 7月26日 環境省告示第40号
平成 3年 7月26日 環境省告示第36号	平成 5年 2月28日 環境省告示第10号、12号
平成 5年 1月19日 環境省告示第9号	平成 9年 2月18日 環境省告示第2号、2号
平成 9年 2月18日 環境省告示第2号	
公園区域(山口)の再検討	特別地域の再検討
平成 9年 2月18日 環境省告示第2号	昭和27年 10月3日 厚生省告示第349号
平成 9年 2月18日 環境省告示第2号	昭和28年 7月26日 環境省告示第40号
平成 9年 2月18日 環境省告示第2号	平成 5年 2月28日 環境省告示第10号、12号
平成 9年 2月18日 環境省告示第2号	平成 9年 2月18日 環境省告示第2号、2号
公園区域(山口)の一部変更(第2次点検)	特別地域の再検討
昭和27年 10月3日 厚生省告示第349号	昭和27年 10月3日 厚生省告示第349号
昭和28年 7月26日 環境省告示第40号	昭和28年 7月26日 環境省告示第40号
平成 5年 2月28日 環境省告示第10号、12号	平成 5年 2月28日 環境省告示第10号、12号
平成 9年 2月18日 環境省告示第2号、2号	平成 9年 2月18日 環境省告示第2号、2号

規制計画凡例

- 第1種特別地域
- 第2種特別地域
- 第3種特別地域
- 海域公園地区
- 普通地域

施設計画凡例

- 園地
- 宿舎
- 野営場
- 水泳場
- 車道
- 歩道
- 索道

環境省中国四国地方環境事務所

この地図は、国土院の地形図を基に、同院発行の50万分の1地形図及び5万分の1地形図を縮尺したものである。(図例参照) 平成28年3月1日