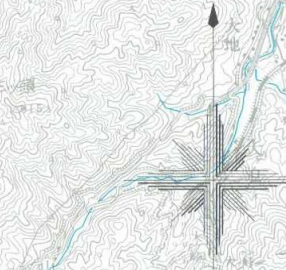
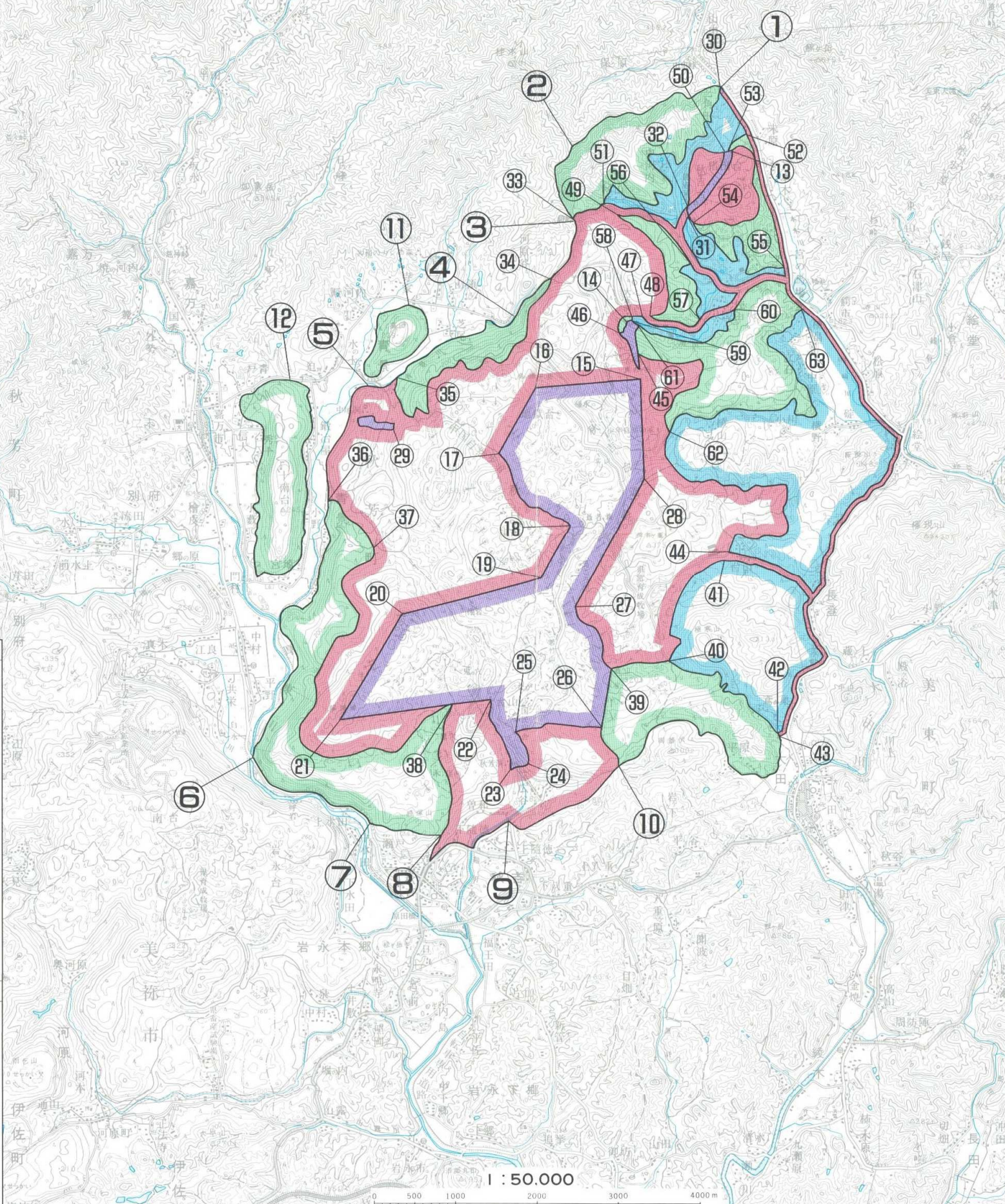


秋吉台国定公園区域及び公園計画図

昭和30年11月1日 厚生省告示第363号 公園区域の指定
 昭和30年11月1日 厚生省告示第364号 公園計画の決定
 昭和32年10月1日 厚生省告示第325号 特別地域の指定



公園区域	第2種特別地域
①-② 稜線界	③①-③② 道路中心線から30m線界
②-③ 町界	③②-③③ 道路中心線から30m線界
③-④ 道路数(除)界	③③-③④ 国定公園界
④-⑤ 河川数(除)界	③④-③⑤ 原野界
⑤-⑥ 地目界	③⑤-③⑥ 国定公園界
⑥-⑦ 道路数(除)界	③⑥-③⑦ 道路数(除)界
⑦-⑧ 土地所有別(公・私)界	③⑦-③⑧ 原野界
⑧-⑨ 道路数(除)界	③⑧-③⑨ 道路数(除)界
⑨-⑩ 稜線界	③⑨-④① 国定公園界
⑩-⑪ 道路数(除)界	④①-④② 町界
⑪-⑫ 地目界	④②-④③ 道路数(除)界
⑫-⑬ 地目界	④③-④④ 原野界
⑬-⑭ 文化財指定地域界	④④-④⑤ 原野界
⑭-⑮ 文化財指定地域界	④⑤-④⑥ 原野界
⑮-⑯ 見透線(標高350.5mの地点と標高394.5mの地点を結ぶ線)界	④⑥-④⑦ 道路中心線から30m線界
⑯-⑰ 見透線(標高394.5mの地点と標高425.5mの地点を結ぶ線)界	④⑦-④⑧ 原野界
⑰-⑱ 見透線(標高375.4mの地点と標高398.9mの地点を結ぶ線)界	④⑧-④⑨ 道路中心線から30m線界
⑱-⑲ 歩道中心線から250m線界	④⑨-④⑩ 道路数(除)界
⑲-⑲ 見透線(標高375.4mの地点と標高398.9mの地点を結ぶ線)界	④⑩-④⑪ 原野界
⑲-⑲ 見透線(標高398.9mの地点と標高425.5mの地点を結ぶ線)界	④⑪-④⑫ 原野界
⑲-⑲ 見透線(標高425.5mの地点と標高320.9mの地点を結ぶ線)界	④⑫-④⑬ 国定公園界
⑲-⑲ 道路中心線から100m線界	④⑬-④⑭ 地目界
⑲-⑲ 道路中心線から100m線界と直角に交わる線界	④⑭-④⑮ 地目界
⑲-⑲ 道路中心線から100m線界	④⑮-④⑯ 地目界
⑲-⑲ 道路数(除)界	④⑯-④⑰ 地目界
⑲-⑲ 町界	④⑰-④⑱ 国定公園界
⑲-⑲ 歩道中心線から250m線界	④⑱-④⑲ 国定公園界
⑲-⑲ 見透線(標高375.4mの地点と標高350.5mの地点を結ぶ線)界	④⑲-④⑳ 道路数(除)界
⑲-⑲ 文化財指定地域界	④⑳-④㉑ 国定公園界
⑲-⑲ 文化財指定地域界	④㉑-④㉒ 国定公園界



保護計画凡例

	第1種特別地域
	第2種特別地域
	第3種特別地域
	普通地域

