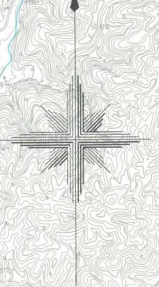
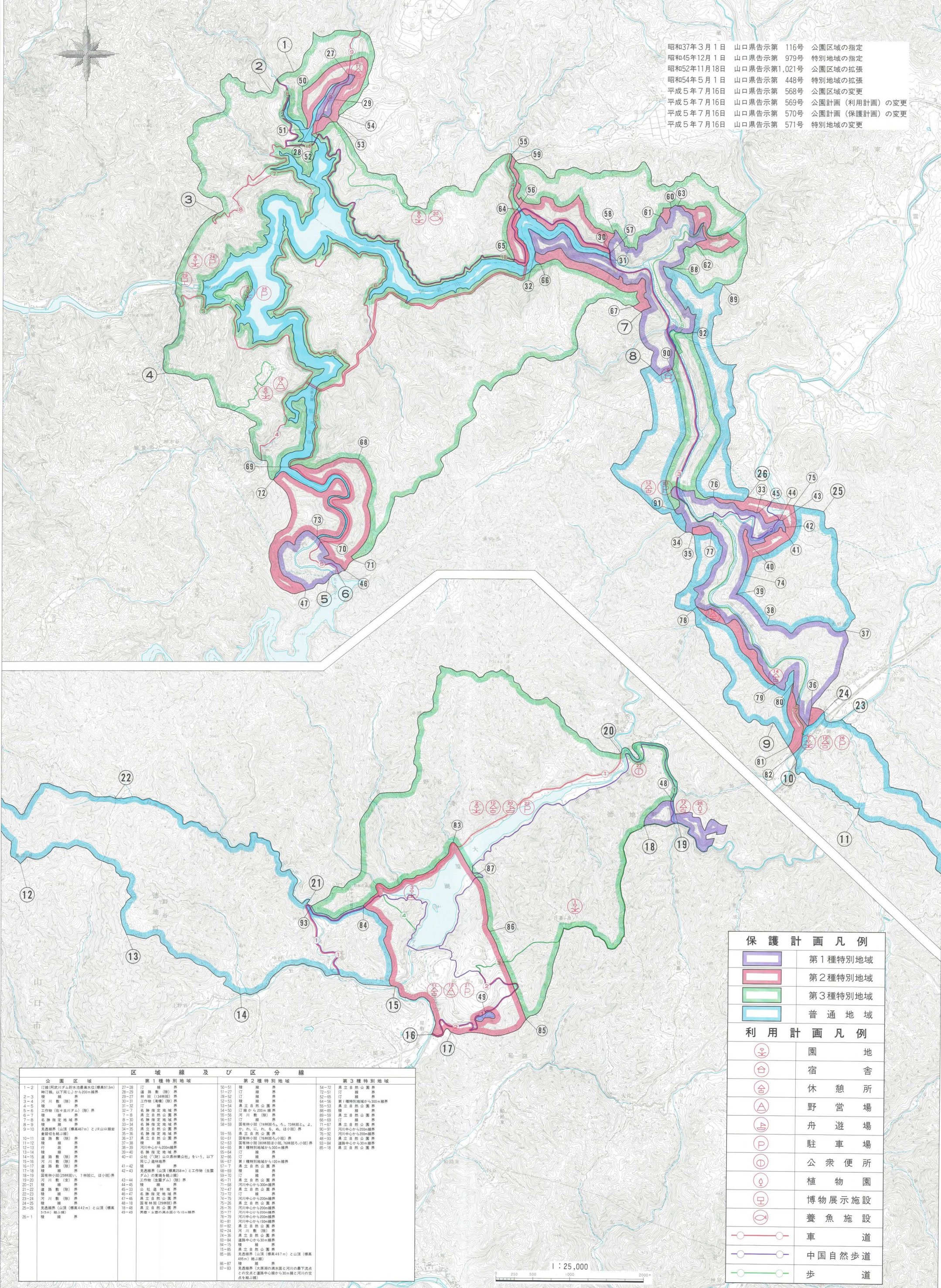


長門峡県立自然公園区域及び公園計画図



- 昭和37年3月1日 山口県告示第 116号 公園区域の指定
- 昭和45年12月1日 山口県告示第 979号 特別地域の指定
- 昭和52年11月18日 山口県告示第1,021号 公園区域の拡張
- 昭和54年5月1日 山口県告示第 448号 特別地域の拡張
- 平成5年7月16日 山口県告示第 568号 公園区域の変更
- 平成5年7月16日 山口県告示第 569号 公園計画(利用計画)の変更
- 平成5年7月16日 山口県告示第 570号 公園計画(保護計画)の変更
- 平成5年7月16日 山口県告示第 571号 特別地域の変更



保護計画凡例	
	第1種特別地域
	第2種特別地域
	第3種特別地域
	普通地域
利用計画凡例	
	園地
	宿舎
	休憩所
	野営場
	舟遊場
	駐車場
	公衆便所
	植物園
	博物展示施設
	養魚施設
	車道
	中国自然歩道
	歩道

公園区域		区域線及び区分線	
公園区域	区域線及び区分線	第1種特別地域	第2種特別地域
1-2 汀線(阿武川ダム貯水水位(標高91.5m)以下)線。以下同じ。500m線界	27-28 汀線(阿武川ダム貯水水位(標高91.5m)以下)線。以下同じ。500m線界	50-51 汀線	54-55 汀線
3-4 河川敷(阿武川)線	29-30 河川敷(阿武川)線	52-53 汀線	56-57 汀線
4-5 河川敷(阿武川)線	31-32 河川敷(阿武川)線	54-55 汀線	58-59 汀線
5-6 工作物(堤防)線	33-34 河川敷(阿武川)線	56-57 汀線	60-61 汀線
6-7 河川敷(阿武川)線	35-36 河川敷(阿武川)線	58-59 汀線	62-63 汀線
7-8 河川敷(阿武川)線	37-38 河川敷(阿武川)線	60-61 汀線	64-65 汀線
8-9 河川敷(阿武川)線	39-40 河川敷(阿武川)線	62-63 汀線	66-67 汀線
9-10 河川敷(阿武川)線	41-42 河川敷(阿武川)線	64-65 汀線	68-69 汀線
10-11 河川敷(阿武川)線	43-44 河川敷(阿武川)線	66-67 汀線	70-71 汀線
11-12 河川敷(阿武川)線	45-46 河川敷(阿武川)線	68-69 汀線	72-73 汀線
12-13 河川敷(阿武川)線	47-48 河川敷(阿武川)線	70-71 汀線	74-75 汀線
13-14 河川敷(阿武川)線	49-50 河川敷(阿武川)線	72-73 汀線	76-77 汀線
14-15 河川敷(阿武川)線	51-52 河川敷(阿武川)線	74-75 汀線	78-79 汀線
15-16 河川敷(阿武川)線	53-54 河川敷(阿武川)線	76-77 汀線	80-81 汀線
16-17 河川敷(阿武川)線	55-56 河川敷(阿武川)線	78-79 汀線	82-83 汀線
17-18 河川敷(阿武川)線	57-58 河川敷(阿武川)線	80-81 汀線	84-85 汀線
18-19 河川敷(阿武川)線	59-60 河川敷(阿武川)線	82-83 汀線	86-87 汀線
19-20 河川敷(阿武川)線	61-62 河川敷(阿武川)線	84-85 汀線	88-89 汀線
20-21 河川敷(阿武川)線	63-64 河川敷(阿武川)線	86-87 汀線	90-91 汀線
21-22 河川敷(阿武川)線	65-66 河川敷(阿武川)線	88-89 汀線	92-93 汀線
22-23 河川敷(阿武川)線	67-68 河川敷(阿武川)線	90-91 汀線	
23-24 河川敷(阿武川)線	69-70 河川敷(阿武川)線	92-93 汀線	
24-25 河川敷(阿武川)線	71-72 河川敷(阿武川)線		
25-26 河川敷(阿武川)線	73-74 河川敷(阿武川)線		
26-1 河川敷(阿武川)線	75-76 河川敷(阿武川)線		

1 : 25,000

この図は、建設省国土院院長の承認を得て、同院発行の2万5千分の1地形図を複製したものである。(承認番号) 平6 中環 第110号