

山口県電子入札システム（物品調達等・業務委託）

利用者登録
操作マニュアル

— 受注者編 —

第 1.0 版

山口県

改版履歴

版数	改版日付	改版内容
1.0	2022/2	初版

目次

1. 操作マニュアル概要.....	1.1-1
1.1. 操作マニュアルの見方.....	1.1-1
1.2. 基本操作（受注者）.....	1.2-1
1.2.1. 利用者登録トップメニュー画面を表示するには？.....	1.2-2
2. 簡易認証利用者登録操作説明.....	2.1-1
2.1. 簡易認証利用者登録.....	2.1-1
2.1.1. はじめに.....	2.1-1
2.1.2. 業務の流れ.....	2.1-1
2.1.3. メインメニュー画面表示.....	2.1-2
2.1.4. 簡易認証利用者情報の変更.....	2.1-3

1. 操作マニュアル概要

1.1. 操作マニュアルの見方

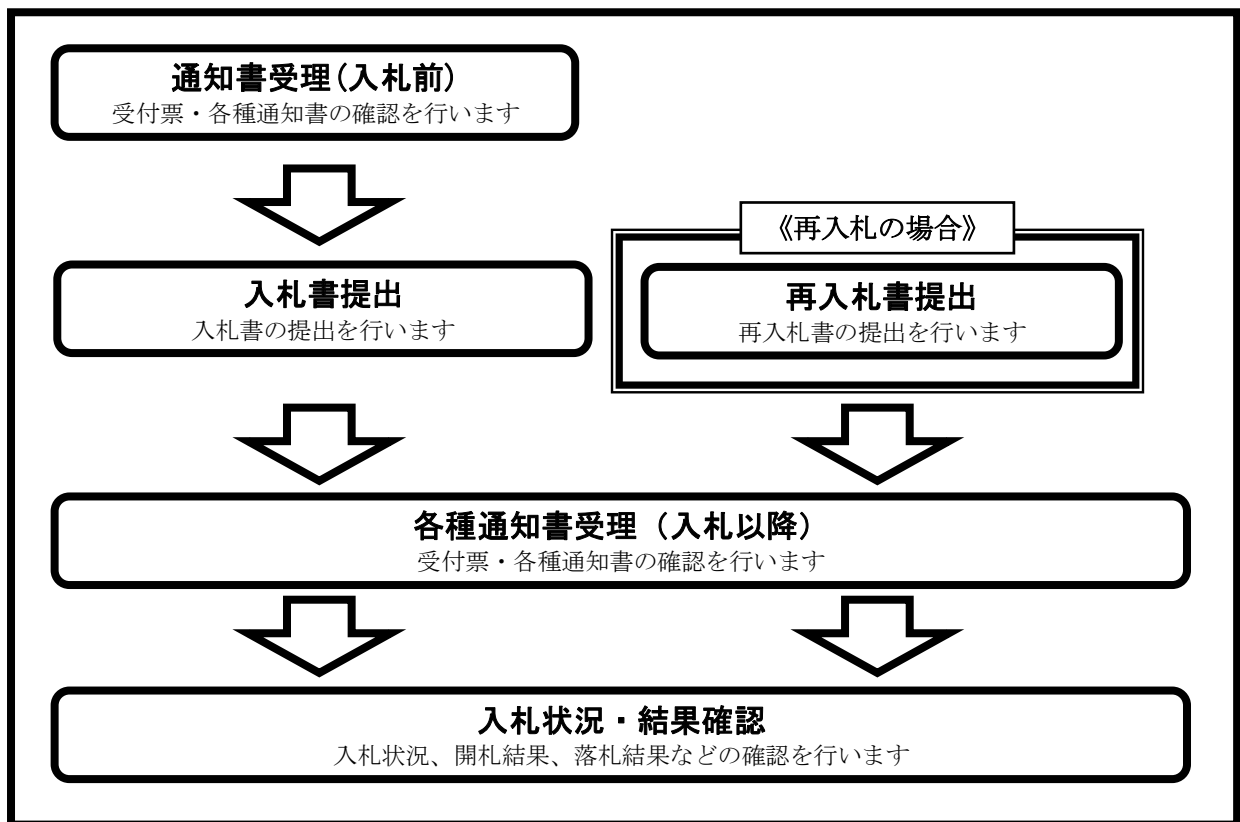
① 業務の流れを確認する

2章では、利用者登録の操作について、説明しております。

利用者登録の操作の説明の冒頭には、以下のような業務の流れについて説明した図を用意しております。

それぞれの業務に記述してある章を参照下さい。

以下の図は、指名競争入札・見積合せの場合の例です。



② 操作方法を確認する

それぞれの操作説明画面は、以下のような構成で説明しております。

通知書一覧を表示するには？

画面説明

発注者から発行される通知書を閲覧するための一覧画面です。

操作手順

通知書カラムの表示ボタン①を押下します。

現在の操作名称

操作概要について説明

操作を行う画面

操作を行うボタン

操作手順について説明

1.2. 基本操作（受注者）

利用者登録トップメニュー画面

利用者登録のトップメニュー画面を表示します



利用者登録の処理

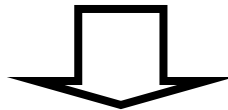
利用者情報の変更処理を行います

1.2.1. 利用者登録トップメニュー画面を表示するには？

利用者登録トップメニュー画面を表示する手順を説明します。

利用者登録トップメニュー画面表示

利用者登録のトップメニュー画面を表示します



利用者登録の処理

利用者情報の変更処理を行います

利用者登録トップメニュー画面を表示するには？

画面説明

利用者登録もしくは、調達機関、物品の選択を行う画面です。



操作手順

物品、役務②を押下することにより、「利用者変更／電子入札」選択画面に遷移します。

利用者登録トップメニュー画面を表示するには？

画面説明

利用者登録機能を選択する画面です。



操作手順

利用者変更ボタン①を押下することにより、利用者登録のトップメニュー画面を表示します。

利用者登録トップメニュー画面を表示するには？

画面説明

利用者登録のトップメニュー画面を表示します。



操作手順

「2-1. 利用者登録」を参照してください。

2. 簡易認証利用者登録操作説明

2.1. 簡易認証利用者登録

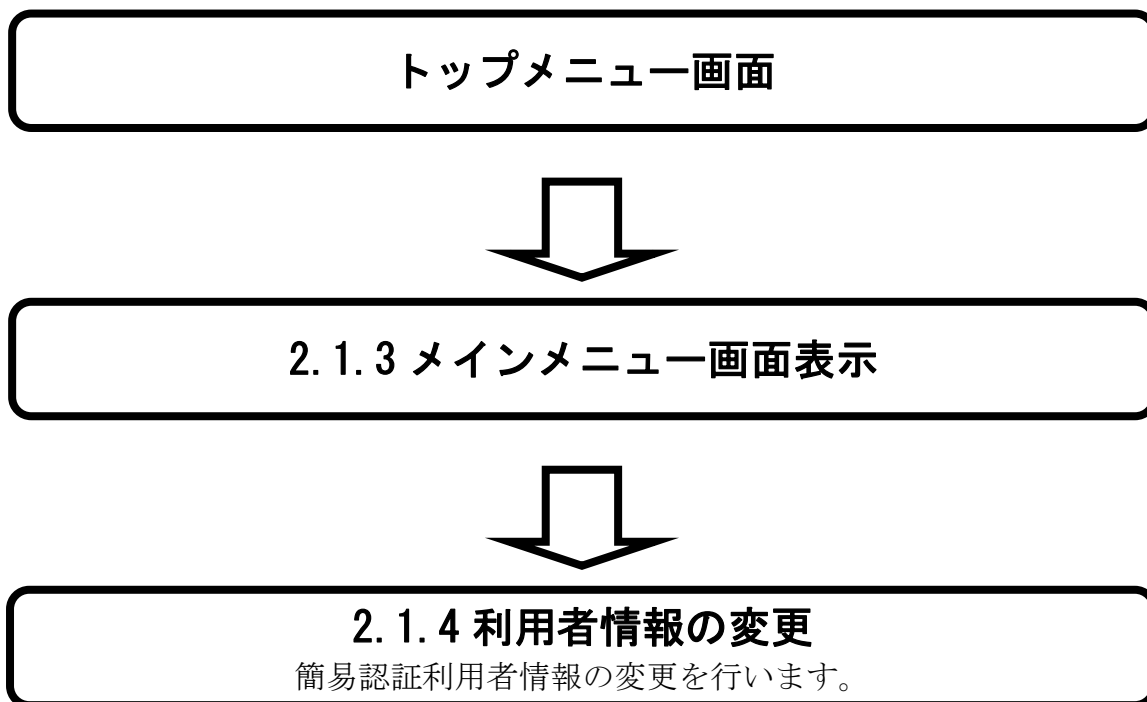
2.1.1. はじめに

簡易認証利用者登録とは、電子入札システムで利用者が、IC カードがなくてもシステムを利用可能とするために必要なものです。

また、登録や情報の変更は発注者が行うため、受注者はパスワードの変更のみ可能となります。

2.1.2. 業務の流れ

簡易認証利用者登録の業務の流れは以下のとおりです。



2.1.3. メインメニュー画面表示

メインメニュー画面を表示する手順を説明します。

メインメニュー画面を表示させるには？

画面説明

利用者登録トップメニュー画面です。



操作手順

利用者登録処理ボタン①を押下することにより、メインメニュー画面を表示します。

2.1.4. 簡易認証利用者情報の変更

簡易認証利用者情報を変更する手順を説明します。

利用者情報を変更するには？

画面説明

簡易認証利用者登録のメインメニュー画面です。



操作手順

変更ボタン①を押下することにより、利用者情報検索画面が表示されます。

利用者情報を変更するには？

画面説明

利用者情報検索画面です。

操作手順

資格審査情報より業者の情報を取得するため、**検索条件①**（登録番号、ユーザ ID、パスワード）を入力後、**検索ボタン②**を押下することにより、利用者登録変更画面を表示します。

【補足説明】

- ・登録番号は、電子入札システムで使用される企業 ID とは異なります。
- ・登録番号、ユーザ ID、パスワードは必須項目となっておりますので、必ず入力してください。

利用者情報を変更するには？

画面説明

利用者変更画面です。

The screenshot shows the '利用者変更' (User Change) page. The page title is '利用者変更' and the subtitle is '利用者変更では、登録されている業者情報の変更を行います。 (※)の項目は、必須入力です。' (When changing users, we will change the registered contractor information. Items marked with (※) are mandatory input.)

The form is divided into sections: '企業情報' (Company Information), '資格審査情報' (Qualification Review Information), and 'パスワード' (Password). The 'パスワード' section is highlighted with a blue box and contains the following fields:

ユーザーID	:	<input type="text"/>	
パスワード	:	<input type="password"/>	(※) (半角英数字6文字以上256以内)
新パスワード	:	<input type="password"/>	(※) (半角英数字6文字以上256以内)
新パスワード確認	:	<input type="password"/>	(※) (半角英数字6文字以上256以内)

A callout box with a black border and white background contains the following text:

数値のみ、英字のみでの入力はエラーとなります。
 数値と英字いずれか1文字以上入力してください。
 パスワードは今回ログイン時に使用した、現在のパスワードになります。
 新パスワード・新パスワード確認は両方に同じ値を入力してください。

The page also includes a '入力内容確認' (Check input content) button and a '戻る' (Back) button. The footer shows 'javascript:EbUJC221_submit01()' and '100%' zoom level.

資格審査情報

登録番号 : [input field]

商号又は名称 : [input field]

入力内容確認 戻る

①

javascript:EbUK221_submit01() 100%

操作手順

必要な情報を入力後、**入力内容確認ボタン①**を押下することにより、登録内容確認画面を表示します。

利用者情報を変更するには？

画面説明

変更内容確認画面です。

http://ebidg1pc01/?KikanNo=0000&HachuType=1 - CALS/EC - CALS/EC

2021年12月07日 14時34分

山口県 電子入札システム

山口県

利用者登録処理

変更内容確認

最新の資格審査情報で更新します。

企業情報

企業ID : [blurred]
 企業名称 : [blurred]
 企業郵便番号 : [blurred]
 企業住所 : [blurred]
 代表者氏名 : [blurred]
 代表電話番号 : [blurred]

代表窓口連絡先情報

連絡先名称(部署名等) : [blurred]
 連絡先郵便番号 : [blurred]
 連絡先住所 : [blurred]
 連絡先氏名 : [blurred]
 連絡先電話番号 : [blurred]
 連絡先メールアドレス : [blurred]

ユーザーID : [blurred]
 パスワード : [blurred]

資格審査情報

登録番号 : [blurred]
 商号又は名称 : [blurred]

この内容でよろしければ変更ボタンを押してください

変更 戻る

javascript:EbUJC222_submit01() 100%

ユーザーID : ██████████
パスワード : ██████████

資格審査情報

登録番号 : ██████████
商号又は名称 : ██████████

この内容でよろしければ変更ボタンを押してください

変更 **戻る**

①

javascript:EbUJC222_submit01() 100%

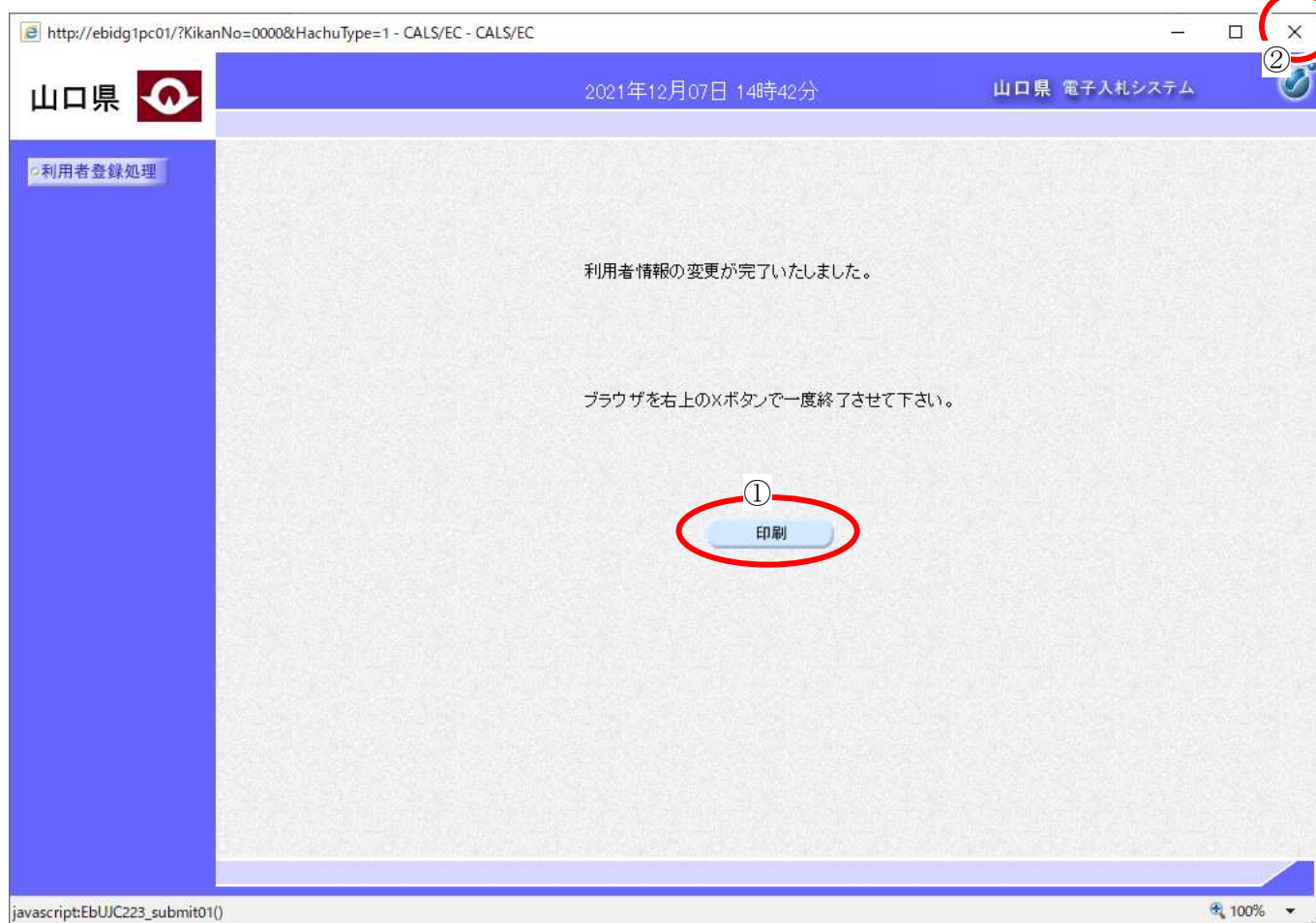
操作手順

内容を確認後、**変更ボタン**①を押下することにより、変更完了画面を表示します。

利用者情報を変更するには？

画面説明

変更完了画面です。



操作手順

印刷ボタン①を押下することにより、企業 ID および登録した企業の情報を印刷します。
印刷終了後、メッセージに従い、右上の「**x**」**②**を押下して、一度終了してください。

https://bid.jp2/HGALS/1reg/#caption=biditem&spocommon=headerMenu&ki=spcom.jp - CML/EC

利用者情報

企業名	
企業名称	
企業郵便番号	
企業住所	
代表者氏名	
代表者電話番号	
連絡先名称(部署名称)	
連絡先郵便番号	
連絡先住所	
連絡先氏名	
連絡先電話番号	
連絡先メールアドレス	
ユーザID	
パスワード	
電話番号	



操作手順

【補足説明】

印刷ボタン①を押下することにより、印刷用別ウィンドウが表示されます。
その画面より、**右クリックし③印刷**を押下することにより、印刷が可能となります。