

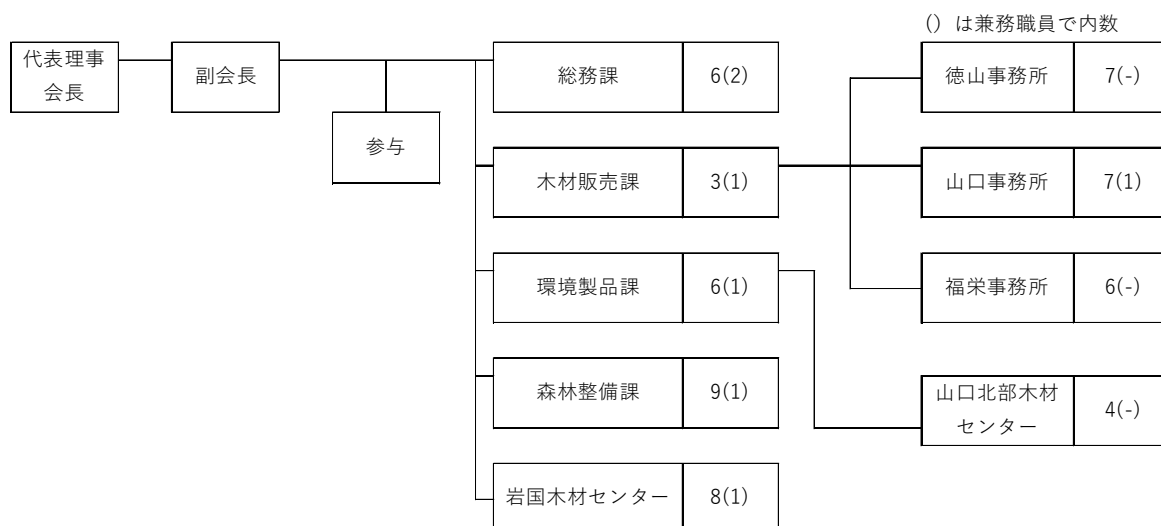
# Ⅷ 森林組合

## 1 森林組合の現況

### (1) 森林組合連合会

ア 機構(令和4年4月1日現在)

会長 1人	職員数(臨時職員除く)
副会長 1人	事務 16人
理事 5人(会長・副会長除く)	技術 31人
監事 2人	計 47人



### イ 会員及び出資金の推移

(単位:千円)

年度	会員数	出資口数	出資金総額	うち払込済出資金
平成 29	9	73,227	439,362	439,362
30	8	73,227	439,362	439,362
令和 元	7	73,227	439,362	439,362
2	7	73,227	439,362	439,362
令和 3	7	73,227	439,362	439,362

### ウ 主要事業取扱量の推移

年度	販売事業				購買事業				
	木材	うち共販 取扱数量	杉皮	竹材	山行苗	幼苗	種子	肥料	薬剤
	m <sup>3</sup>	m <sup>3</sup>	束	束	千本	千本	kg	kg	千円
平成 29	86,040	81,991	-	-	824	-	-	5,685	5,381
30	101,331	86,133	-	-	684	-	-	2,550	5,139
令和 元	104,985	93,555	-	-	666	-	-	1,920	3,864
2	92,561	91,512	-	-	519	-	-	1,515	2,484
令和 3	110,771	109,794	-	-	531	-	-	810	3,054

## (2)森林組合

## ア 経営体制の推移

## (ア)組合員所有森林面積規模別組合数の推移

年 度	総 数	500ha	500～	1,000～	2,000～	3,000～	5,000～	10,000
		未 満	1,000ha	2,000ha	3,000ha	5,000ha	10,000ha	ha以上
平成 29	9	-	-	-	1	-	-	8
30	8	-	-	-	1	-	-	7
令和 元	7	-	-	-	1	-	-	6
2	7	-	-	-	1	-	-	6
令和 3	7	-	-	-	1	-	-	6

## (イ)払込済出資金の推移

(単位:千円)

区 分	平成29年度	平成30年度	令和元年度	令和2年度	令和3年度
払込済出資金	1,401,675	1,398,391	1,393,085	1,388,314	1,387,793

## (ウ)払込済出資金別組合数の推移

年 度	総 数	100万円	100～	200～	300～	400～	500～	1,000～	2,000～	3,000～	4,000～	5,000
		未 満	200	300	400	500	1,000	2,000	3,000	4,000	5,000	万円以上
平成 29	9	-	-	-	-	-	-	-	-	-	-	9
30	8	-	-	-	-	-	-	-	-	-	-	8
令和 元	7	-	-	-	-	-	-	-	-	-	-	7
2	7	-	-	-	-	-	-	-	-	-	-	7
令和 3	7	-	-	-	-	-	-	-	-	-	-	7

## (エ)常勤役員数別組合数の推移

年 度	総 数	常勤役員 のいな い組合	常勤役員がいる組合					
			総数	1人	2人	3人	4人	5人以上
平成 29	9	-	9	-	-	-	1	8
30	8	-	8	-	-	-	1	7
令和 元	7	-	7	-	-	-	1	6
2	7	-	7	-	-	-	1	6
令和 3	7	-	7	-	-	-	1	6

イ 主要経済事業の推移

(ア) 販売事業の推移

(単位:金額千円、数量m<sup>3</sup>)

年 度	総数		木材			その他	
	組合数	販売高	組合数	販売数量	販売高	組合数	販売高
平成 29	9	141,606	8	13,025	114,013	6	27,593
30	8	114,145	6	9,429	81,528	6	32,617
令和 元	7	120,354	6	10,844	103,360	6	16,994
2	7	118,734	6	12,094	86,381	5	32,353
令和 3	7	145,729	6	12,252	138,595	5	7,134

(イ) 林産事業の推移

(単位:金額千円、数量m<sup>3</sup>)

年 度	総数		木材			その他	
	組合数	販売高	組合数	販売数量	販売高	組合数	販売高
平成 29	7	307,815	7	52,987	307,695	1	120
30	7	336,738	7	48,673	336,678	1	60
令和 元	6	337,265	6	48,364	336,844	1	421
2	6	294,205	6	42,800	294,002	1	203
令和 3	6	387,787	6	43,472	387,581	1	206

(ウ) 森林造成事業の推移

(単位:金額千円、面積ha)

年 度	総数		新植			保育			その他	
	組合数	金 額	組合数	面 積	金 額	組合数	面 積	金 額	組合数	金 額
平成 29	9	2,082,178	9	227	290,873	9	3,984	1,007,525	9	783,780
30	8	1,821,862	8	177	213,210	8	3,297	780,581	8	828,071
令和 元	7	1,862,781	7	156	216,193	7	3,226	777,878	7	868,710
2	7	1,951,407	7	153	217,600	7	3,095	841,579	7	892,228
令和 3	7	1,990,476	7	152	258,634	7	3,289	846,054	7	885,788

## (エ)購買事業の推移

(単位:千円)

年 度	組 合 数	取 扱 金 額
平成 29	9	169,630
30	8	163,577
令和 元	7	168,015
2	7	153,763
令和 3	7	145,840

## ウ 財務状況の推移

(単位:千円)

	平成29年度		平成30年度		令和元年度		令和2年度		令和3年度	
	組合数	金 額	組合数	金 額	組合数	金 額	組合数	金 額	組合数	金 額
事業総利益	9	1,014,305	8	1,061,151	7	1,126,325	7	1,152,962	7	1,167,887
指導	9	▲ 15,678	8	▲ 17,690	7	▲ 13,671	7	▲ 15,178	7	▲ 12,426
販売	9	78,679	8	55,623	7	147,599	7	70,724	7	112,267
購買	9	27,859	8	25,096	7	26,763	7	22,401	7	19,353
利用	9	923,437	8	998,051	7	1,061,056	7	1,075,013	7	1,048,692
金融	4	8	4	71		86	1	2	1	1
信託	9									
事業管理費	9	1,024,138	8	1,015,086	7	1,019,591	7	1,001,635	7	1,006,322
事業利益	9	▲ 9,833	8	46,065	7	106,734	7	151,327	7	161,565
事業外損益	9	38,930	8	34,417	7	38,716	7	28,195	7	28,278
経常利益	9	29,097	8	80,482	7	145,450	7	179,522	7	189,843
特別損益	9	▲ 2,080	8	▲ 36,329	7	▲ 9,157	7	3,396	7	▲ 1,458
税引前当期純利益	9	27,017	8	44,153	7	136,293	7	182,918	7	188,385
法人税及び住民税	9	8,853	8	21,985	7	40,998	7	30,778	7	43,164
当期剰余金	9	18,164	8	22,168	7	95,295	7	152,140	7	145,221
前期繰越剰余金	9	34,438	8	74,697	7	118,075	7	106,328	7	145,532
積立金取崩額	9	53,394	8	-	7	8,723	7	-	7	40,000
当期未処分剰余金	9	105,996	8	96,865	7	222,093	7	258,468	7	330,753

※1 販売利益は加工部門の利益を含む

※2 当期未処分剰余金は、処理した損失金(マイナスの剰余金)を含む

## エ 作業班員の推移

年度	作業班数		労働者数		
	組合数	班数	総数	男	女
平成 29	9	-	318	302	16
30	8	-	294	278	16
令和 元	7	-	263	251	13
2	7	-	253	238	15
令和 3	7	-	244	232	12

才 森林組合の推移

年度	森林組合数	組合員数	組合員所有森林面積	役職員			
				理事	監事	職員	常勤役員
平成 29	9	50,493	297,240	89	25	117	126
30	8	50,255	295,079	83	26	115	123
令和 元	7	50,050	287,758	86	25	114	121
2	7	49,784	298,165	85	25	113	120
令和 3	7	49,476	297,031	74	22	110	116

力 市町別森林組合の現況

市町 総数	森林組合名	組合員数	組合員所有森林面積	役職員			
				理事	監事	職員	常勤役員
総数		49,476	297,031	74	22	110	116
岩国農林水産事務所							
岩国市	山口県東部	10,037	47,297	14	5	12	13
周南農林水産事務所							
光市	光 大 和	4,735	43,575	7	2	7	8
周南市	周 南	1,581	2,838	7	3	4	4
山口農林水産事務所							
山口市	山口県中央	8,775	56,343	12	3	25	26
美祿農林水産事務所							
美祿市	カ ル ス ト	7,564	42,831	12	3	11	12
下関農林事務所							
下関市	山口県西部	10,449	52,543	13	3	31	32
萩農林水産事務所							
萩市	阿 武 萩	6,335	51,604	9	3	20	21

(単位:面積ha、金額千円、事業㎡、ha)

払込済出資金	主要経済事業				作業班	
	販売(木材)	林産(木材)	新植	保育	班数	労働者数
1,401,675	13,025	52,987	227	3,984	-	318
1,398,391	9,429	48,673	177	3,297	-	294
1,393,085	10,844	48,364	156	3,226	-	263
1,388,314	12,094	42,800	153	3,095	-	253
1,387,793	12,252	43,472	152	3,289	-	244

(単位:面積ha、金額千円、事業㎡、ha)

払込済出資金	主要経済事業				作業班労働者数
	販売(木材)	林産(木材)	新植	保育	
1,387,793	12,252	43,472	152	3,289	244
243,015	0	15,991	8	363	45
214,956	1,929	8,497	22	257	30
57,377	3	0	3	91	6
255,775	711	3,172	49	1,190	51
155,682	834	6,452	18	270	16
226,232	8,465	1,674	31	721	56
234,756	310	7,686	21	397	40

## (3)生産森林組合

## ア 生産森林組合の推移

年度	生産森林組合数	組合員数	組合経営森林面積	役 職	
				理 事	監 事
平成 29	11	545	794	40	13
30	10	402	720	28	9
令和 元	9	465	619	31	11
2	9	430	535	26	10
令和 3	9	412	535	26	10

## イ 市町別生産森林組合の現況

市町	生産森林組合名	組合員数	組合経営森林面積	役 職	
				理 事	監 事
総数		412	535	26	10
防府市	嶽 の 後	132	210	10	3
山陽小野田市	不 動 寺 原	27	35	6	2
下関市	岡 枝	-	-	-	-
"	室 津 在	64	82	5	2
"	檜 原	-	-	-	-
長門市	三 隅 市	-	-	-	-
"	伊 上 共 益 会	189	208	5	3
萩市	明 石	-	-	-	-
山口市	田 野	-	-	-	-

(単位:面積、事業概要ha、金額千円)

員		払込済出資金	事業概要			
職員	常勤役職員		新植	保育	間伐	主伐
-	-	98,323	-	-	-	-
-	-	82,340	-	-	-	-
-	-	92,841	-	-	-	-
-	-	86,715	-	-	-	-
-	-	86,718	-	-	-	-

(単位:面積、事業概要ha、金額千円)

員		払込済出資金	事業概要			
職員	常勤役職員		新植	保育	間伐	主伐
-	-	86,718	-	-	-	-
-	-	6,602	-	-	-	-
-	-	8,700	-	-	-	-
-	-	-	-	-	-	-
-	-	5,666	-	-	-	-
-	-	-	-	-	-	-
-	-	-	-	-	-	-
-	-	65,750	-	-	-	-
-	-	-	-	-	-	-
-	-	-	-	-	-	-