

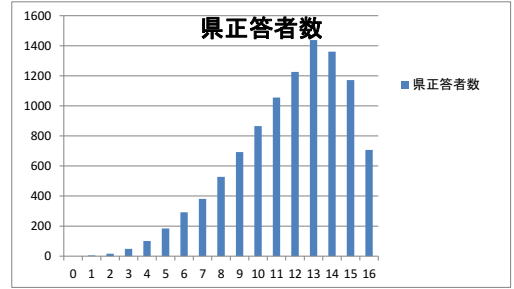
3 設問別正答率一覧

令和4年度 学力定着状況確認問題 設問別正答率

小学校第5学年 国語

分類・区別設問数

分類	区分	対象設問数(問)	県全体正答率(%)
学習指導要領の内容	知識及び技能	9	77.4
	話すこと・聞くこと	3	77.3
	思考力・判断力・表現力等	1	41.4
	書くこと	3	67.2
評価の観点	知識・技能	9	77.4
	思考・判断・表現	7	67.9
問題形式	選択式	14	75.2
	短答式	1	77.8
	記述式	1	41.4



設問別集計結果

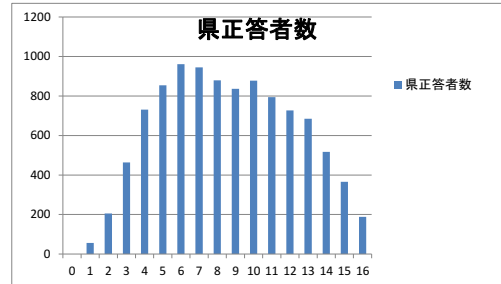
設問番号	出題の趣旨	主に学習する学年	学習指導要領の内容			評価の観点			問題形式			あなたの回答結果	県全体正答率(%)	
			知識及び技能	話すこと・聞くこと	書くこと	読むこと	知識・技能	思考・判断・表現	選択式	短答式	記述式			
1 (1) ①	文書全体の構成を捉え、内容の中心となる事柄を把握する	5												63.1
1 (2) ②	文と文とのつながりを捉え、適切な接続語を用いる	4												75.8
1 (3) ③	目的に応じて、必要な内容を含む文を選ぶ	4												52.6
1 (4) ④	文章を読んで理解したことに基づき、自分の考えをまとめる	4												85.8
1 (5) ⑤	学校図書館などを利用し、複数の本などを活用して、調べる	3												78.2
2 (1) ⑥	目的を意識して話題を決め、集めた材料を分類して、伝え合うために必要な事柄を選ぶ	4												86.6
2 (2) ⑦	事典の使い方を理解し使う	4												56.7
2 (3) ⑧	必要なことを質問し、話し手が伝えたいことや自分が聞きたいことの中から捉えることができる	4												80.1
2 (4) ⑨	相手に伝わるように、理由や事例などを挙げながら、話の構成を考える	4												65.3
2 (5) ⑩	自分の立場や意図を明確にし、メモをもとに自分の考えをまとめることができる	5												41.4
3 (1) ⑪	学年別漢字配当表に示されている漢字を正しく使う	4												92.0
3 (2) ⑫	学年別漢字配当表に示されている漢字を正しく使う	4												76.6
3 (3) ⑬	文中における主語、述語を捉える	2												77.8
3 (4) ⑭	文中における被修飾語を捉える	3												55.7
3 (5) ⑮	接続する語句の役割について理解する	4												83.7
3 動画	⑯ 学年別漢字配当表に示されている漢字の筆順を理解する	4												100.0

※動画問題は今年度は試行のため、正答率が100%と表示される。

小学校第5学年 算数

分類・区分別設問数

分類	区分	対象設問数(問)	県全体正答率(%)
学習指導要領の内容	数と計算	6	48.8
	図形	4	68.0
	測定・変化と関係	3	47.4
	データの活用	3	51.5
評価の観点	知識・技能	10	59.9
	思考・判断・表現	6	43.7
問題形式	選択式	11	52.6
	短答式	5	56.6
	記述式	0	



設問別集計結果

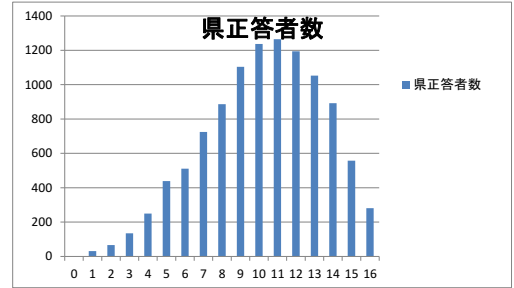
設問番号	出題の趣旨	主に学習する学年	学習指導要領の内容				評価の観点		問題形式			関連するやまぐち学習支援プログラム問題	あなたの回答結果	県全体正答率(%)
			数と計算	図形	測定・変化と関係	データの活用	知識・技能	思考・判断・表現	選択式	短答式	記述式			
1 (1) ①	整数÷小数の計算をすることができる	4	○				○	○				小4__数と計算__04__小数		41.0
(2) ②	整数÷小数の計算をし、あまりを正しく求めることができる	5	○				○	○				小5__数と計算__03__小数(2)		25.8
2 (1) ③	あまりのあるわり算をして、商とあまりの意味について考え、題意にそった答えを求めることができる	3	○					○	○			小3__数と計算__03__わり算		63.6
(2) ④	あまりのあるわり算をすることができる	3	○				○	○				小3__数と計算__03__わり算		64.5
3 (1) ⑤	乗法の場面を、口を使った式に表すことができる	3	○				○	○				小3__数と計算__08__口を使った式		56.5
4 (1) ⑥	平行四辺形の定義を理解し、その性質にあてはまらないものを選ぶことができる	4		○			○	○				小4__図形__10__四角形		63.8
(2) ⑦	いろいろな四角形の性質について正しく理解している	4		○			○	○				小4__図形__10__四角形		61.1
(3) ⑧	複合図形の面積を求めるために、必要な長さを選ぶことができる	4		○				○	○			小4__図形__18__☆やまぐちっ子プラス図形		46.9
5 (1) ⑨	示された場面において、必要な比較量と基準量をとらえ、計算するには単位をそろえる必要があることに気づくことができる	4			○			○	○			小4__数と計算__15__☆やまぐちっ子プラス数と計算		50.7
(2) ⑩	比較量と基準量を使って、割合を求める式を立てることができる	4			○			○	○			小4__数と計算__15__☆やまぐちっ子プラス数と計算		32.3
(3) ⑪	基準量と割合を使って比較量を求める式の意味を理解し、その答えを求めることができる	4			○		○		○			小4__変化と関係__23__割合		59.3
6 (1) ⑫	折れ線グラフのめもりを正しく読むことができる	4				○	○			○		小4__データの活用__13__折れ線グラフ		85.9
(2) ⑬	3つの折れ線グラフを見て、正しい情報をよみとることができる	4				○		○	○			小4__データの活用__16__☆やまぐちっ子プラス データの活用		45.2
(3) ⑭	概数の処理の仕方を理解し、それを正しく用いた折れ線グラフを選ぶことができる	4	○				○	○				小4__数と計算__2__およその数		41.3
(4) ⑮	複合型のグラフから必要な情報を読み取り、問題解決に生かすことができる	4				○		○	○			小4__データの活用__16__☆やまぐちっ子プラス データの活用		23.5
7 動画 ⑯	作図の動画を見て、活用した平行四辺形の性質を選ぶことができる	4		○			○	○				小4__図形__10__四角形		100.0

※動画問題は今年度は試行のため、正答率が100%と表示される。

小学校第6学年 国語

分類・区別設問数

分類	区分	対象設問数(問)	県全体正答率(%)
学習指導要領の内容	知識及び技能	8	66.6
	話すこと・聞くこと	1	57.5
	思考力・判断力・表現力等	3	48.9
	書くこと	4	71.1
評価の観点	知識・技能	8	66.6
	思考・判断・表現	8	61.1
問題形式	選択式	13	67.6
	短答式	1	82.3
	記述式	2	30.5



設問別集計結果

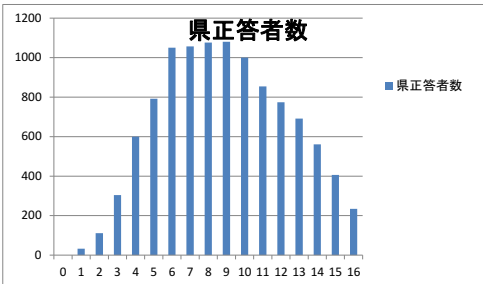
設問番号	出題の趣旨	主に学習する学年	学習指導要領の内容			評価の観点		問題形式			あなたの回答結果	県全体正答率(%)
			知識及び技能	話すこと・聞くこと	書くこと	読むこと	知識・技能	思考・判断・表現	選択式	短答式		
1 (1) ①	文章全体の構成を捉え、要旨を把握する	5									小6_読む08_☆やまぐちっ子プラス読むこと1	80.8
1 (2) ②	書き手の意図を踏まえ、論の進め方の工夫を捉える	5									小6_読む08_☆やまぐちっ子プラス読むこと2	59.0
1 (3) ③	目的に応じて、必要な内容を含む文を選ぶ	4									小5_読む08_☆やまぐちっ子プラス読むこと2	56.7
1 (4) ④	文章を読んで理解したことに基づき、自分の考えをまとめる	4									小4_書く09_☆やまぐちっ子プラス書くこと1	87.9
1 (5) ⑤	必要なことを質問し、話し手が伝えたいことや自分が聞きたいことを中心に捉えることができる	4		○							小5_話す・聞く06_話し合い2	57.5
2 (1) ⑥	筋道の通った文章となるように、文章全体の構成を考える	5			○						小5_書く01_文章の構成1(段落)	49.8
2 (2) ⑦	間違いを正して、文章を整える	3	○								小5_書く05_推敲3	68.6
2 (3) ⑧	自分の考えが伝わるように、書き表し方を工夫する	5			○						小5_書く06_推敲4	66.3
2 (4) ⑨	主語と述語との関係について理解する	4	○								小2_ことば06_ことばの使い方2	30.2
2 (5) ⑩	文章に対する感想や意見を伝え合い、自分の文章のよいところを見付ける	5		○								30.7
3 (1) ⑪	学年別漢字配当表に示されている漢字を文の中で正しく使う	4	○								小5_言葉の特徴や使い方01_同音異義語1	26.2
3 (2) ⑫	学年別漢字配当表に示されている漢字を文の中で正しく使う	4	○								小5_言葉の特徴や使い方02_同音異義語2	78.3
3 (3) ⑬	文中における主語、述語を捉える	2	○								小2_ことば06_ことばの使い方2	82.3
3 (4) ⑭	文中における被修飾語を捉える	3	○								小3_ことば08_修飾語4	64.9
3 (5) ⑮	助詞を正しくを文の中で使う	5	○								小4_書く01_接続語、文末表現	82.7
3 動画	⑯ 学年別漢字配当表に示されている漢字の筆順を正しく理解する	4	○									100.0

※動画問題は今年度は試行のため、正答率が100%と表示される。

小学校第6学年 算数

分類・区分別設問数

分類	区分	対象設問数 (問)	県全体正答率 (%)
学習指導要領の内容	数と計算	6	63.5
	図形	3	62.7
	測定・変化と関係	5	48.0
	データの活用	2	42.0
評価の観点	知識・技能	12	59.4
	思考・判断・表現	4	45.0
問題形式	選択式	11	59.0
	短答式	5	48.9
	記述式	0	



設問別集計結果

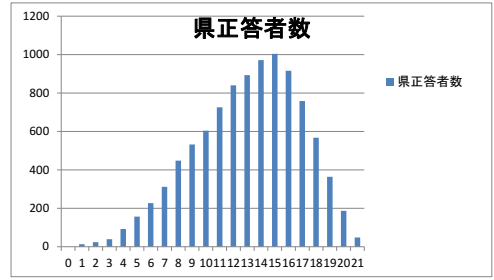
設問番号	出題の趣旨	主に学習する学年	学習指導要領の内容				評価の観点		問題形式			関連するやまぐち学習支援プログラム問題	あなたの回答結果	県全体正答率 (%)
			数と計算	図形	測定・変化と関係	データの活用	知識・技能	思考・判断・表現	選択式	短答式	記述式			
1 (1) 1)	整数-小数の計算をすることができる	4	○				○	○				小4__数と計算__04__小数		58.1
(2) 2)	整数÷小数の計算をし、あまりを正しく求めることができる	5	○				○	○				小5__数と計算__03__小数(2)		30.6
(3) 3)	分数の乗法の計算をすることができる	6	○				○	○				小6__数と計算__01__分数のかけ算		79.3
(4) 4)	分数の除法の計算をすることができる	6	○				○	○				小6__数と計算__02__分数のわり算		80.7
2 (1) 5)	(2桁) × (1桁) の計算をすることができる	3	○				○		○			小3__数と計算__05__かけ算の筆算		88.3
(2) 6)	単位量あたりの大きさを表す数字の意味を理解し、値段の比較をすることができる	5		○				○	○			小5__変化と関係__11__単位量あたりの大きさ		62.2
(3) 7)	場面に即した適切な見積もりの方法を選ぶことができる	4	○					○	○			小4__数と計算__02__およその数		44.1
(4) 8)	量が変わっても、割合は変わらないことを理解している	5		○			○	○				小5__変化と関係__13__割合		49.0
3 (1) 9)	三角形の底辺と高さを見つけ、面積を求めることができる	5		○			○		○			小5__図形__06__面積		61.3
(2) 10)	台形の面積の公式を導くことができる	5		○				○	○			小5__図形__06__面積		27.6
4 (1) 11)	比較量が表す意味を理解している	5		○			○		○			小5__変化と関係__20__☆やまぐちっ子プラス		40.5
(2) 12)	割りきされた金額の求め方を理解している	5		○			○		○			小5__変化と関係__20__☆やまぐちっ子プラス		65.2
5 (1) 13)	グラフの目盛りに着目し、グラフを正しく読み取ることができる	3			○		○		○			小3__データの活用__16__☆やまぐちっ子プラス		37.9
(2) 14)	異種の二つの量の割合の求め方を理解している	5		○			○			○		小5__変化と関係__11__単位量あたりの大きさ		23.3
(3) 15)	それぞれのグラフが表す事柄を読み取ることができる	5			○		○	○	○			小5__データの活用__19__☆やまぐちっ子プラス		46.1
6 動画 16)	動画を見て、合同な三角形の作図に必要な条件を選ぶことができる	5		○			○		○			小5__図形__21__☆やまぐちっ子プラス図形		100.0

※動画問題は今年度は試行のため、正答率が100%と表示される。

中学校第1学年 国語

分類・区分別設問数

分類	区分	対象設問数 (問)	県全体正答率 (%)	
学習指導要領の内容	知識及び技能	11	58.4	
	思考力・判断力・表現力等	話すこと・聞くこと	3	67.8
		書くこと	2	75.0
		読むこと	5	62.1
評価の観点	知識・技能	11	58.4	
	思考・判断・表現	10	66.4	
問題形式	選択式	15	73.2	
	短答式	5	35.1	
	記述式	1	33.7	



設問別集計結果

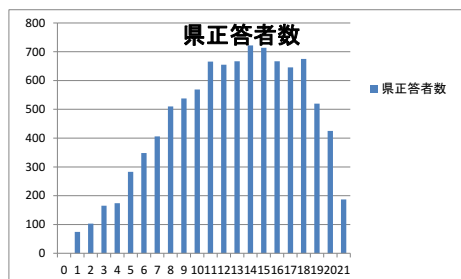
設問番号	出題の趣旨	主に学習する学年	学習指導要領の内容				評価の観点			問題形式			関連するやまぐち学習支援プログラム問題	あなたの回答結果	県全体正答率(%)
			知識及び技能	話すこと・聞くこと	書くこと	読むこと	知識・技能	思考・判断・表現	選択式	短答式	記述式				
1	(1)	1) 内容を的確に捉え、必要な情報を取り出す	中1	○	○	○	○	○	○	○	○	○	小6_読む_05_「おゆうさん」(物語)1		36.8
	(2)	2) 副詞の効果について捉える	中1	○	○	○	○	○	○	○	○	○	小3_書く_04_くわしくする言葉		92.6
	(3) ①	3) 文章の展開をふまえ、人物像をつかむ	中1	○	○	○	○	○	○	○	○	○			56.2
	(3) ②	4) 文章の展開をふまえ、人物像をつかむ	中1	○	○	○	○	○	○	○	○	○			91.2
	(4)	5) 登場人物の言動から心情を捉え、工夫して表現する	中1	○	○	○	○	○	○	○	○	○			33.7
2	(1)	6) 同訓異字について理解する(冷める)	小4	○	○	○	○	○	○	○	○	○	小5_言葉の特徴や使い方_01_同音異義語1		52.2
	(2)	7) 四字熟語について理解する(一日千秋)	小5・6	○	○	○	○	○	○	○	○	○	小6_言葉の特徴や使い方_10_四字熟語2		14.2
	(3)	8) 打消しの接頭語について理解する(無)	小5・6	○	○	○	○	○	○	○	○	○	小5_言葉の特徴や使い方_04_熟語1		96.9
	(4)	9) 主語・述語の関係を理解する	小1・2	○	○	○	○	○	○	○	○	○	小2_ことば_06_ことばの使い方2		59.0
	(5)	10) 修飾語を理解する	中1	○	○	○	○	○	○	○	○	○	小3_ことば_05~08_修飾語1~4		51.3
	(6)	11) 時と場に応じて、適切な敬語を使う	小5・6	○	○	○	○	○	○	○	○	○	小5_言葉の特徴や使い方_08~09_敬語1~2		54.6
	(7)	12) ことわざの意味を理解する	小3・4	○	○	○	○	○	○	○	○	○	小6_言葉の特徴や使い方_01~04_ことわざ1~5		43.3
	(8) ①	13) 俳句の季語について理解する	小3・4	○	○	○	○	○	○	○	○	○	小6_我が国の言語文化_07_俳句1		76.5
	(8) ②	14) 短歌に表現された情景を読む	中1	○	○	○	○	○	○	○	○	○	小6_言葉の特徴や使い方_08_俳句2		64.8
	(8) ③	15) 表現技法について理解する	小5・6	○	○	○	○	○	○	○	○	○	中1_我が国の言語文化_02_言語文化②		30.2
3	(1)	16) 効果的な話し合いの進め方を捉える	中1	○	○	○	○	○	○	○	○	○			50.8
	(2)	17) 目的に応じて話し方を工夫する	中1	○	○	○	○	○	○	○	○	○	小5_話す・聞く_01_話し方1		81.9
	(3)	18) 書く目的に応じて、集めた材料を整理する	中1	○	○	○	○	○	○	○	○	○			86.5
	(4)	19) 複数の情報を関連付けて内容を捉える	中1	○	○	○	○	○	○	○	○	○			70.5
	(5)	20) 文章に対して適切に感想や意見をもつ	中1	○	○	○	○	○	○	○	○	○			63.5
4	動画	21) 行書の特徴を捉える	中1	○	○	○	○	○	○	○	○	○			100.0

※動画問題は今年度は試行のため、正答率が100%と表示される。

中学校第1学年 数学

分類・区分別設問数

分類	区分	対象設問数 (問)	県全体正答率 (%)
学習指導要領の内容	数と式	12	57.8
	図形	5	71.0
	変化と関係	2	47.5
	データの活用	2	62.3
評価の観点	知識・技能	17	57.8
	思考・判断・表現	4	71.3
問題形式	選択式	3	56.3
	短答式	17	62.9
	記述式	1	30.4



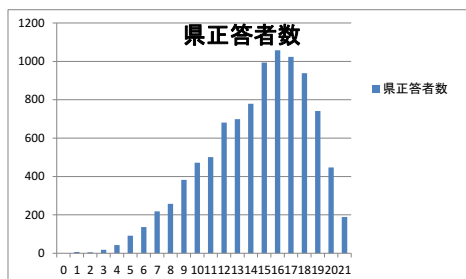
設問別集計結果

設問番号	出題の趣旨	主に学習する学年	学習指導要領の内容				評価の観点			問題形式			あなた の回答 結果	県全体 正答率 (%)
			数と式	図形	関数	データの活用	知識・技能	思考・判断・表現	選択式	短答式	記述式			
1	(1) 1) 分数の除法の計算ができる	小6	○				○			○				82.0
	(2) 2) 小数の乗法の計算ができる	小5	○				○			○				76.8
	(3) 3) 計算のきまりにしたがって計算することができる	中1	○				○			○				65.1
	(4) 4) 正の数と負の数の意味を、実生活の場面に結び付けて理解している	中1	○				○		○					38.5
	(5) 5) 自然数を素数の積として表すことができる	中1	○				○			○				59.2
2	(1) 6) 一次式の減法の計算ができる	中1	○				○			○				42.5
	(2) 7) 条件にあう公倍数を求めることができる	小5	○				○			○				39.4
	(3) 8) 平均を求める方法を式で表現することができる	中1	○				○			○				30.4
3	(1) 9) 縮図や拡大図について、対応する角の大きさの性質を理解している	小6	○				○			○				73.8
	(2) 10) 直方体の体積を求めることができる	小4	○				○			○				84.6
	(3) 11) 図形を構成する要素に着目して、二等辺三角形の性質や構成の仕方について理解している	小3	○				○			○				44.7
	(4) 12) 直径の長さや円周の長さの関係について理解している	小5	○				○			○				74.2
	(5) 13) 展開図から捉えた立方体の頂点の位置関係を把握することができる	小5	○				○			○				77.8
4	(1) 14) 資料から中央値を読み取ることができる	小6				○	○			○				47.4
	(2) 15) 表から資料の特徴を読み取ることができる	小6				○	○	○		○				77.1
5	(1) 16) 比例を用いて個数を求める方法を見いだすことができる	小6			○		○			○				53.2
	(2) 17) 基準量と比較量を基に割合を求めることができる	小5			○		○			○				41.7
6	(1) 18) 問題場面における数量の関係をとらえることができる	中1	○				○			○				51.7
	(2) 19) 事象と式の対応を的確に捉え、文字式の成り立ちを説明することができる	中1	○				○			○				45.8
	(3) 20) 事柄について、文字式を用いて表すことができる	中1	○				○			○				62.3
7	動画 21) 空間図形の構成要素を的確に捉え、数量の関係をとらえることができる		○				○			○				100.0

※動画問題は今年度は試行のため、正答率が100%と表示される。

分類・区別設問数

分類	区分	対象設問数 (問)	県全体正答率 (%)	
学習指導要領の内容	知識及び技能	11	66.3	
	思考力・判断力・表現力等	話すこと・聞くこと	4	67.4
		書くこと	1	43.5
		読むこと	5	80.8
評価の観点	知識・技能	11	66.3	
	思考・判断・表現	10	71.7	
問題形式	選択式	16	72.3	
	短答式	4	61.6	
	記述式	1	43.5	



設問別集計結果

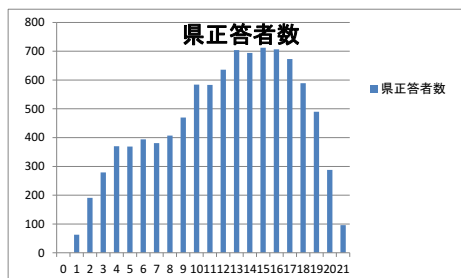
設問番号	出題の趣旨	主に学習する学年	学習指導要領の内容				評価の観点			問題形式	関連するやまぐち学習支援プログラム問題	あなたの回答結果	県全体正答率(%)
			知識及び技能	思考力・判断力・表現力等	話すこと・聞くこと	書くこと	読むこと	知識・技能	思考・判断・表現				
1 (1)	1) 場面と描写などを結びつけて、人物の様子を捉える	中2			○		○	○			小6_読む_05_「おゆうさん」(物語) 1		68.4
1 (2)	2) 工夫された表現を基に、人物の様子を捉える	中2			○		○	○					90.7
1 (3)	3) 場面と描写などを結びつけて、人物の様子を捉える	中2			○		○	○					82.5
1 (4)	4) 表現や描写の工夫を捉える	中2			○		○	○					78.7
1 (5)	5) 物語の全体像を捉える	中2			○		○	○					83.5
2 (1)	6) 漢字の画数を理解する(院)	小3	○				○	○					68.5
2 (2)	7) 同訓異字について理解する(納める、修める、治める)	小4・5・6	○				○		○		小5_言葉の特徴や使い方_01_同音異義語 1		74.1
2 (3) ①	8) 時と場に応じて、適切な敬語を使う	中2	○				○	○			小5_言葉の特徴や使い方_08~09_敬語 1~2		75.0
2 (3) ②	9) 慣用句について理解する	小3・4	○				○	○			小5_我が国の言語文化_01_慣用句・古文		96.0
2 (4)	10) 接続詞を使って、適切に文を書く	小3・4	○				○		○		小3_書く_03_つなぎ言葉		46.5
2 (5)	11) 修飾・被修飾の関係について理解する	中1	○				○	○			小3_ことば_05~08_修飾語 1~4		23.9
2 (6)	12) 文節同士の関係について理解する	中2	○				○	○					37.5
2 (7) ①	13) 歴史的仮名遣いについて理解する	中1	○				○		○		中1_我が国の言語文化_01_言語文化①		64.6
2 (7) ②	14) 古典作品の内容の大体を捉える	中2	○				○	○					82.1
2 (7) ③	15) 古典作品の内容の大体を捉える	中2	○				○		○				61.1
3 (1)	16) 資料を効果的に活用して説明する	中2		○				○	○		小5_話す・聞く_09_やまぐちっ子プラス話すこと・聞くこと 1		82.2
3 (2)	17) 考えと理由など、発言の中の情報と情報との関係を理解する	中1		○				○	○				84.9
3 (3)	18) 聞き手の興味・関心などを考慮して、話し方を工夫する	中1		○				○	○		小5_話す・聞く_01_話し方 1		32.0
3 (4)	19) 話題や展開を踏まえて、発言の内容を捉える	中2		○				○	○				70.7
3 (5)	20) 自分の考えが伝わるように、根拠を明確にして表現する	中1		○				○	○				43.5
4 動画	21) 行書の特徴を捉える	中2	○				○	○					100.0

※動画問題は今年度は試行のため、正答率が100%と表示される。

中学校第2学年 数学

分類・区別設問数

分類	区分	対象設問数 (問)	県全体正答率 (%)
評価の観点	数と式	12	60.4
	図形	4	57.0
	関数	3	58.1
	データの活用	2	40.9
評価の観点	知識・技能	17	59.4
	思考・判断・表現	4	49.7
問題形式	選択式	8	62.9
	短答式	11	59.1
	記述式	2	27.7



設問別集計結果

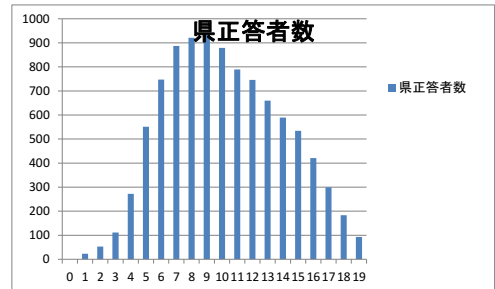
設問番号	出題の趣旨	主に学習する学年	学習指導要領の内容				評価の観点			問題形式			関連するやまぐち学習支援プログラム問題	あなたの回答結果	県全体正答率(%)
			数と式	図形	関数	データの活用	知識・技能	思考・判断・表現	選択式	短答式	記述式				
1 (1) 1	分数の減法の計算ができる	小5	○				○			○			小5 分数		78.0
1 (2) 2	計算のきまりにしたがって計算ができる	中1	○				○			○			1年 正の数・負の数		75.3
1 (3) 3	自然数を素数の積として表すことができる	中1	○				○			○			1年 正の数・負の数		53.0
1 (4) 4	集合と四則計算の結果の関係を理解している	中1	○				○		○				1年 正の数・負の数		65.1
2 (1) 5	多項式と数の除法の計算ができる	中1	○				○			○			1年 文字を用いた式		40.3
2 (2) 6	多項式どうしの減法が計算できる	中2	○				○			○			2年 式の計算		70.4
2 (3) 7	文字を用いた式が表している数量を読み取ることができる	中1	○				○			○			1年 文字を用いた式		31.1
2 (4) 8	文字を用いて数量を表すことができる	中2	○				○			○			2年 式の計算		66.2
2 (5) 9	証明を振り返り、新たに分かる性質を読み取ることができる	中2	○					○	○				2年 やまぐちっ子プラス 式の計算		43.2
3 (1) 10	小数を含む一次方程式を解くことができる	中1	○				○			○			1年 方程式		56.8
3 (2) 11	二元一次方程式の解の個数の意味を理解している	中2	○				○			○			2年 連立方程式		76.3
3 (3) 12	等式の性質を理解している	中1	○				○			○			1年 方程式		68.9
4 (1) 13	反比例の表の特徴を理解している	中1		○			○			○			1年 比例・反比例		55.9
4 (2) 14	比例のグラフの特徴を理解している	中1		○			○			○			1年 比例・反比例		44.6
4 (3) 15	日常事象を比例とみなして、関係性を見つけることができる	中1		○			○			○			1年 比例・反比例		73.8
5 (1) 16	平行移動の特徴を理解している	中1		○			○			○			1年 平面図形		78.6
5 (2) 17	投影図から図形の表面積を求めることができる	中1		○			○			○			1年 空間図形		17.4
5 (3) 18	空間図形の線分の長さについて理解している	中1		○					○	○			1年 やまぐちっ子プラス 空間図形		32.0
6 (1) 19	累積度数を求めることができる	中1			○		○			○			1年 資料の散らばりと代表値		58.3
6 (2) 20	ヒストグラムを使って、理由を説明することができる	中1			○		○			○			1年 資料の散らばりと代表値		23.5
7 動画 21	円錐の体積の求め方を用いて、2つの円錐の体積について考察することができる	中1		○				○	○				1年 空間図形		100.0

※動画問題は今年度は試行のため、正答率が100%と表示される。

中学校第2学年 英語

分類・区分別設問数

分類	区分	対象設問数 (問)	県全体正答率 (%)
学習指導要領の内容	聞く	7	55.6
	読む	8	59.5
	書く	4	38.8
評価の観点	知識・技能	11	55.7
	思考・判断・表現	8	51.0
問題形式	選択式	14	60.7
	短答式	1	100.0
	記述式	4	17.5



設問別集計結果

設問番号	出題の趣旨	主に学習する学年	学習指導要領の内容			評価の観点	問題形式			関連するやまぐち学習支援プログラム問題	あなたの回答結果	県全体正答率 (%)
			聞く	読む	書く		知識・技能	思考・判断・表現	選択式			
1 (1) 1)	教室英語を理解して、情報を正確に聞き取ることができる	中1	○			○	○			中1英語_07_命令文		63.1
1 (2) 2)	日常的な話題について、情報を正確に聞き取ることができる	中1	○			○	○			中1英語_02_一般動詞		52.2
1 (3) 3)	日常的な話題について、情報を正確に聞き取ることができる	中1	○			○	○			中1英語_03_名詞の複数形		60.2
2 (1) 4)	日常的な話題について、適切に応じることができる	中1	○			○	○			中1英語_05_疑問詞で始まる疑問文		53.1
2 (2) 5)	まとまりのある英語を聞いて、必要な情報を聞き取ることができる	中1	○			○	○			中1英語_02_一般動詞		55.9
3 (1) 6)	まとまりのある英語を聞いて、話の要点を聞き取ることができる	中2	○			○	○			中2英語_05_to不定詞/動名詞		89.5
3 (2) 7)	聞いて把握した内容について、適切に応じることができる <適切さ>	中2	○			○		○		中1英語_☆やまぐちっプラス 書くこと(自己紹介)		15.2
4 (1) 8)	基本的な語や文法事項を理解して、会話の中で適切に使うことができる	中2	○			○	○			中2英語_03_未来の文		60.7
4 (2) 9)	基本的な語や文法事項を理解して、会話の中で適切に使うことができる	中2	○			○	○			中2英語_04_節をつくる接続詞		79.2
4 (3) 10)	基本的な語や文法事項を理解して、会話の中で適切に使うことができる	中2	○			○	○			中2英語_05_to不定詞/動名詞		49.7
5 (1) 11)	文脈に合うように、内容を考えて、基本的な文法事項を活用し英文を書くことができる	中1		○		○		○		中1英語_05_疑問詞で始まる疑問文		20.8
5 (2) 12)	文脈に合うように、内容を考えて、基本的な文法事項を活用し英文を書くことができる	中1		○		○		○		中1英語_05_疑問詞で始まる疑問文		14.5
6 (1) 13)	表や資料に示された内容を読んで、必要な情報を読み取ることができる	中2		○		○	○			中2英語_☆やまぐちっプラス 読むこと・書くこと(英語のチラシ)		73.2
7 (1) 14)	まとまりのある英語を読んで、その要点をとらえることができる	中2		○		○	○			中2英語_☆やまぐちっプラス 読むこと・書くこと(日本のお正月)		63.1
8 (1) 15)	社会的な話題に関するまとまりのある英語を読んで、話の概要を読み取ることができる	中2		○		○	○			中2英語_☆やまぐちっプラス 読むこと(日常的話題についての会話文)		52.1
8 (2) ① 16)	社会的な話題に関するまとまりのある英語を読んで、情報を正確に読み取ることができる	中2		○		○	○			中2英語_☆やまぐちっプラス 書くこと(日常的話題についての会話文)		58.8
8 (2) ② 17)	社会的な話題に関するまとまりのある英語を読んで、話の要点を読み取ることができる	中2		○		○	○			中2英語_☆やまぐちっプラス 読むこと(日常的話題についての会話文)		39.4
9 (1) 18)	日常的話題に関するまとまりのある英語を読んで、把握した内容についての質問に対して、適切に応じることができる<適切さ>	中2		○		○		○		中2英語_☆やまぐちっプラス 書くこと(ALTの先生とのやりとり)		19.7
10 動画 19)	動画に合うように、内容を考えて、基本的な文法事項を活用し英文を書くことができる	中1		○		○		○		中1英語_08_現在進行形		100.0

※動画問題は今年度は試行のため、正答率が100%と表示される。