

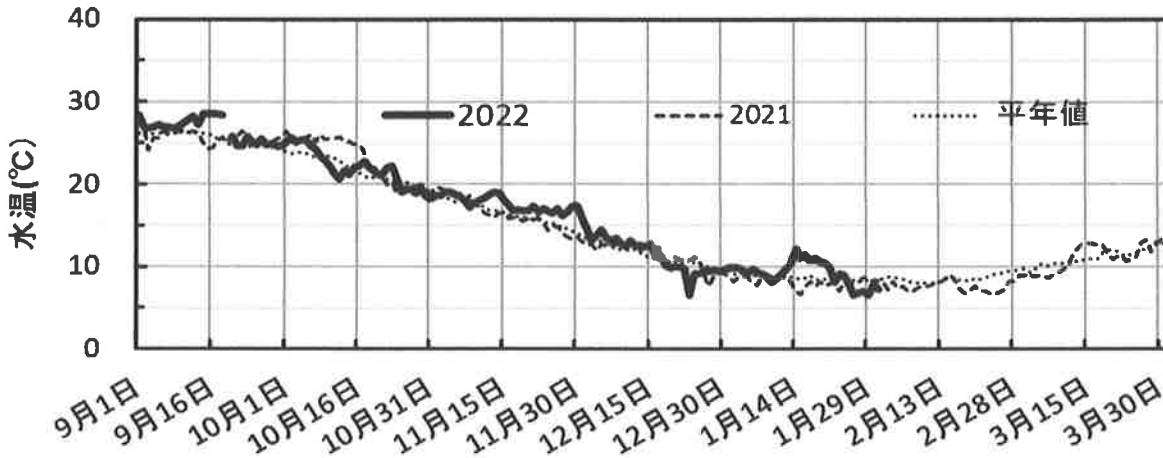
# 山口県ノリ養殖情報 第8号

令和5年 1月 31日(火)  
山口県水産研究センター

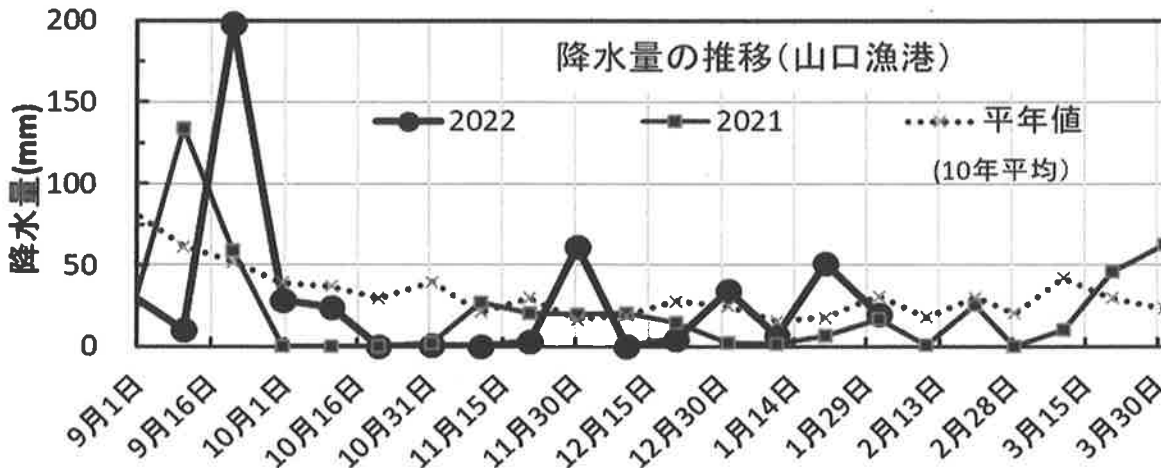
## 1 気象・海況

水温は平年より1~2℃低め、降水量は平年より高い時期もありましたが現在は少なめに推移しています。向こう一か月は、平年と同様に曇りや雨または雪の日が多いでしょう。(予報期間:1月28日~2月27日)

水温の推移(山口漁港)



降水量の推移(山口漁港)



## 2 栄養塩

1月29日と1月31日に採水し、栄養塩分析を行いました。結果は以下のとおりです。DINは王喜で「普通」、藤曲浦で「多い」、宇部岬で「非常に少ない」状態です。PO4-Pは王喜と宇部岬(221)で「普通」、藤曲浦と宇部岬(220)で「少ない」状況です。  
単位:ガンマ(μg/l)※

地区名	採水箇所数	DIN(無機3態窒素)		PO <sub>4</sub> -P(リン酸態リン)	
		平均	最大-最小	平均	最大-最小
王喜	2	70.9	72.0 - 69.8	6.9	7.0 - 6.7
藤曲浦	2	172.4	235.7 - 109.0	4.8	4.9 - 4.6
宇部岬(220号)	4	12.9	17.7 - 9.8	5.7	6.2 - 5.3
宇部岬(221号)	2	8.7	9.6 - 7.7	6.0	6.8 - 5.2

※ ガンマ(μg/l)から(μg-atom/l)への変換:DIN数値÷14、PO4-P数値÷30で計算してください。

## 3 養殖

宇部岬、王喜では4回目の摘採が行われ、1網あたりの生産枚数は800枚となっています。藤曲浦では1回目の摘採が行われ、1網あたりの生産枚数は500枚となっています。食害(カモ)は全地点で収まってきました。色調も全地点で良好です。宇部岬、王喜では20cmに生長しています。藤曲浦では15cmに生長しています。

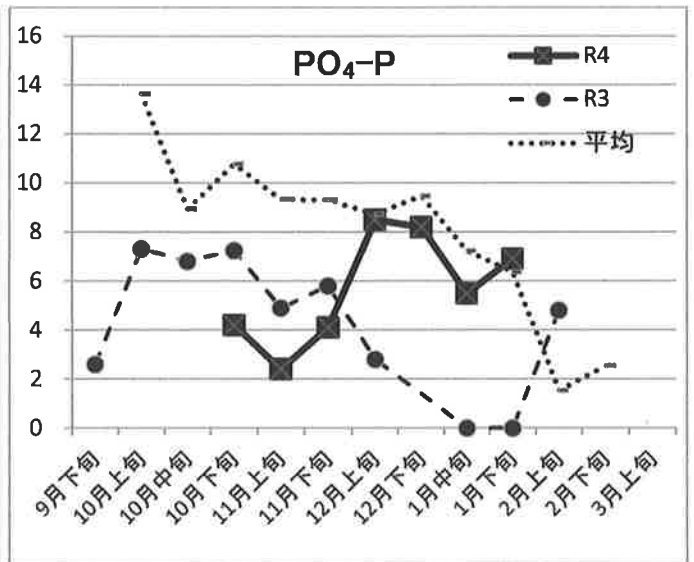
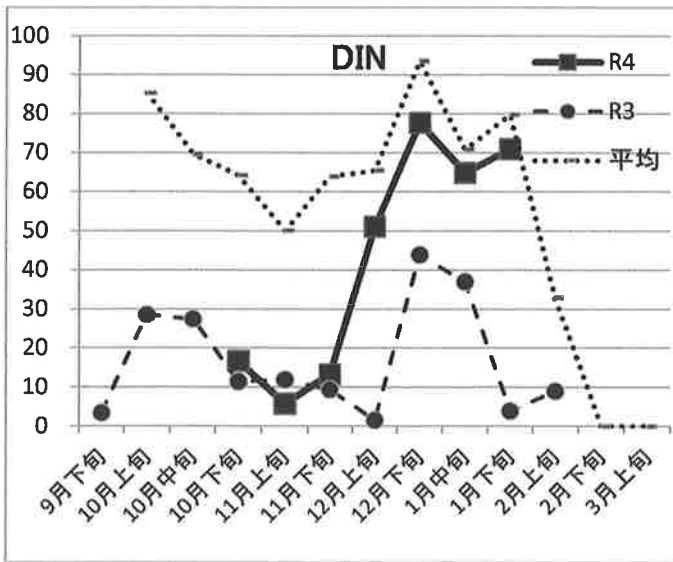
## 4 その他

次回のノリ漁場栄養塩調査の採水は2月14日(火)、「ノリ情報(第9号)」は2月15日(水)に発行する予定です。

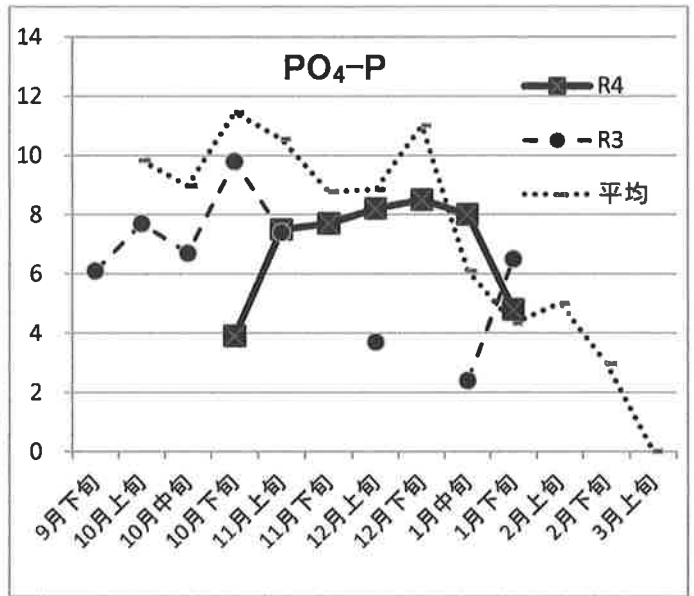
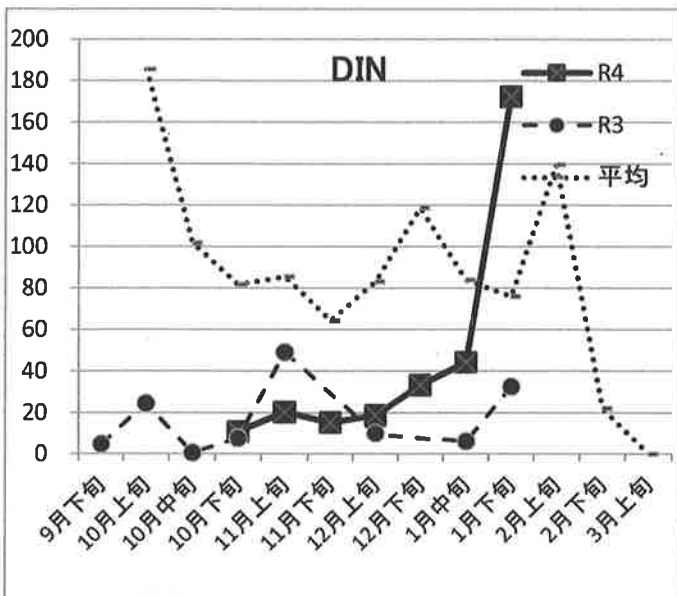
# 各漁場の栄養塩濃度

王 喜

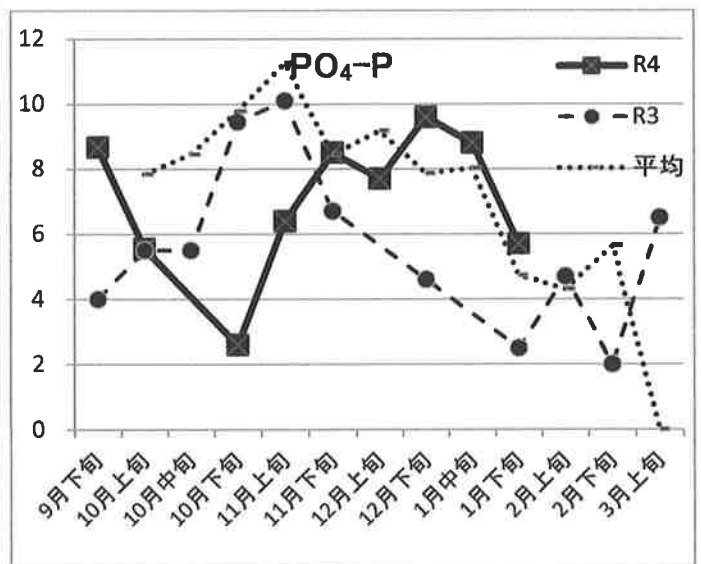
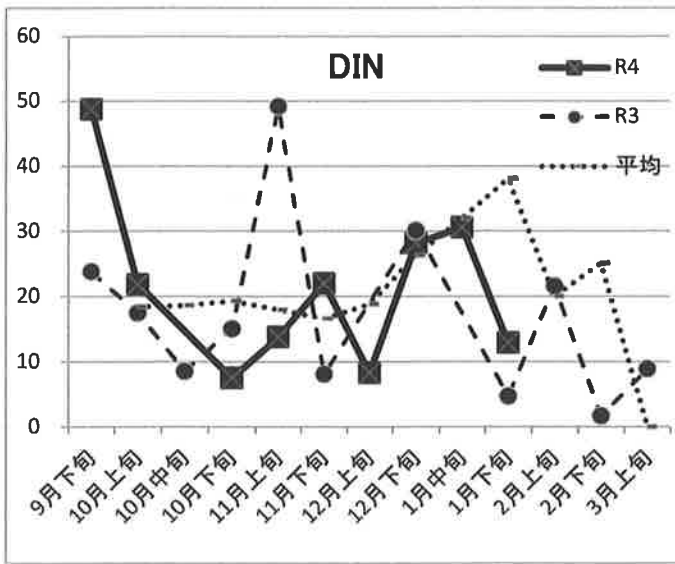
単位:ガンマ



藤 曲 浦



## 宇部岬【220号】



## 宇部岬【221号】

単位:ガンマ

