

山口県景気動向指数
INDEXES OF BUSINESS CONDITIONS

— 令和4年12月分 —

令和5年2月

山口県総合企画部

統計分析課

景気動向指数

—令和4年12月分—

目次

1	C I 先行指数の動向	1
2	C I 一致指数の動向	2
3	C I 遅行指数の動向	3
4	C I 時系列グラフ	4
5	C I 時系列表	5
6	個別系列の数値	6
7	(参考) D I 変化方向表	9
8	(参考) D I 時系列グラフ	10
9	(参考) D I 時系列表	11
10	(参考) 累積D I 時系列表	12
11	(参考) 累積D I グラフ	13

(使用上の注意)

- ・未発表の系列がある月については、現時点で得られる値のみで求めた。

山口県景気動向指数についての問い合わせ先

○山口県総合企画部統計分析課調査分析班

T E L 083-933-2663

F A X 083-933-2669

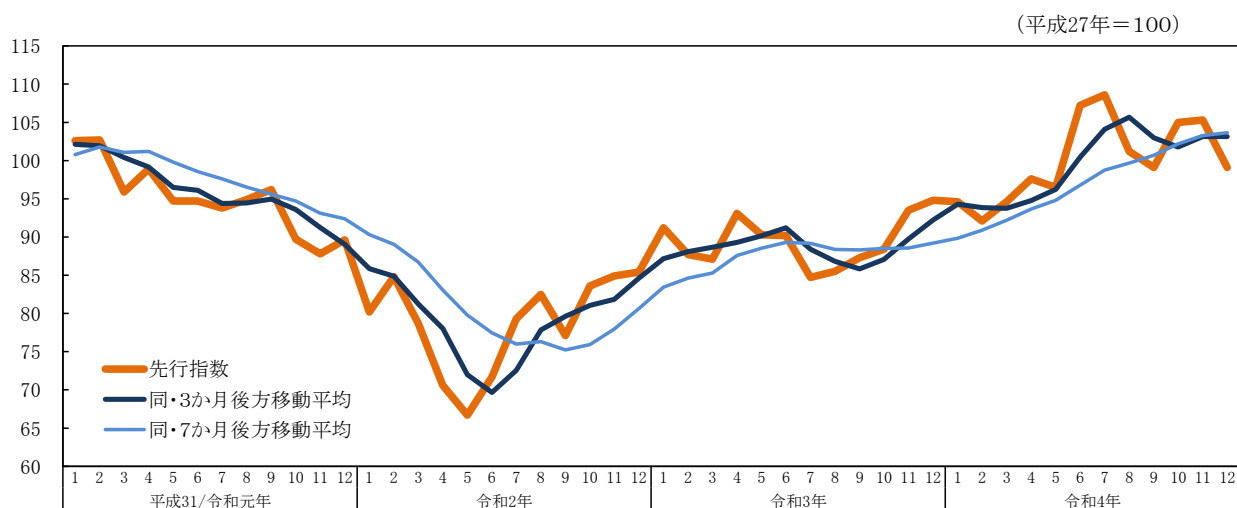
E-mail a12500@pref.yamaguchi.lg.jp

○この資料は、インターネットでもご覧いただけます。

<https://www.pref.yamaguchi.lg.jp/soshiki/22/15277.html>

1 CI先行指数の動向

①先行指数の推移



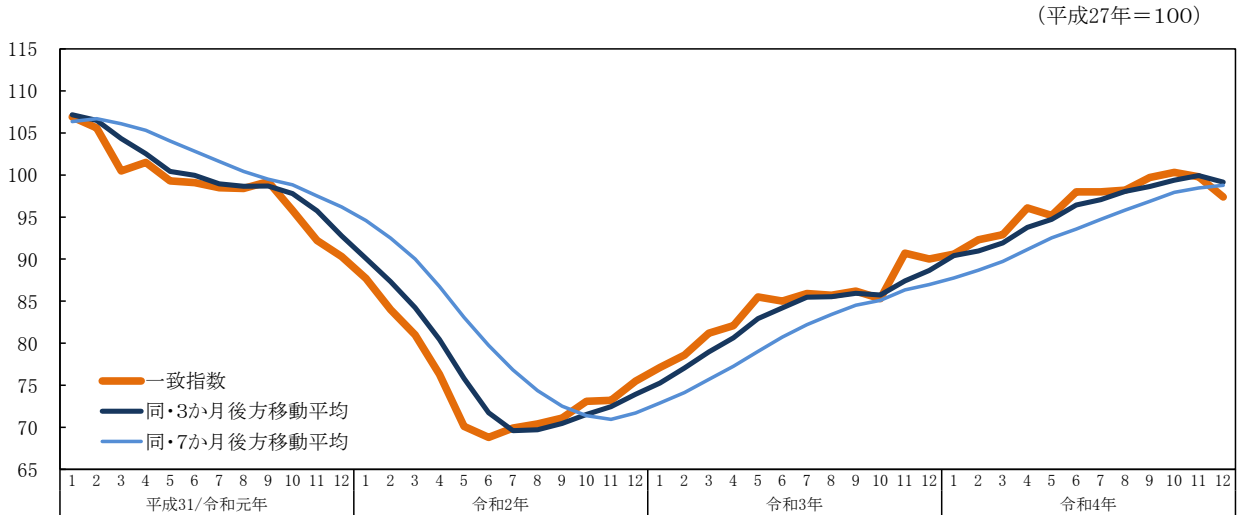
②先行指数採用系列の寄与度

		令和4年					
		7月	8月	9月	10月	11月	12月
CI先行指数		108.6	101.2	99.1	105.0	105.3	99.1
	前月差(ポイント)	1.4	-7.4	-2.1	5.9	0.3	-6.2
L1 入職率(製造業)	前月差	0.13	-0.37	0.17	0.18	-0.06	0.09
	寄与度	0.80	-2.24	0.97	1.07	-0.34	0.48
L2 新規求人数(除く学卒)	前月比伸び率(%)	2.0	-7.1	5.0	-2.4	-1.3	-4.6
	寄与度	0.66	-2.41	1.53	-0.78	-0.43	-1.47
L3 生産財生産指数	前月比伸び率(%)	-3.5	-7.7	-5.8	-2.3	-0.6	4.2
	寄与度	-2.02	-3.36	-2.98	-1.03	-0.13	2.33
L4 乗用車新車登録台数	前月比伸び率(%)	4.0	-3.2	6.3	17.4	-4.7	-6.8
	寄与度	1.22	-1.09	1.78	3.19	-1.69	-2.29
L5 鉱工業在庫率指数	前月差	-9.8	5.3	5.3	-2.1	0.1	3.7
	寄与度 (逆サイクル)	2.64	-1.28	-1.19	0.59	0.03	-0.85
L6 新設住宅着工床面積	前月比伸び率(%)	7.1	9.0	1.0	8.0	5.6	-27.3
	寄与度	0.46	0.58	0.07	0.49	0.31	-2.05
L7 企業倒産件数	前月比伸び率(%)	200.0	-33.3	250.0	-42.9	-50.0	100.0
	寄与度 (逆サイクル)	-3.15	1.10	-3.19	1.59	1.91	-1.96
L8 貸出残高(全国銀行、信用金庫)	前月差	0.3	0.7	0.5	0.4	0.3	-0.4
	寄与度	0.51	1.03	0.68	0.55	0.41	-0.56
一致指数トレンド成分	寄与度	0.27	0.30	0.19	0.26	0.23	0.18
3か月後方移動平均		104.1	105.7	103.0	101.8	103.1	103.1
	前月差(ポイント)	3.67	1.57	-2.70	-1.20	1.37	0.00
7か月後方移動平均		98.7	99.7	100.7	102.2	103.3	103.6
	前月差(ポイント)	1.97	0.94	1.00	1.49	1.10	0.37

(注) 逆サイクルとは、指数の上昇、下降が景気の動きと反対になることをいう。「L5 鉱工業在庫率指数」及び「L7 企業倒産件数」は逆サイクルとなっており、したがって、指数の前月差がプラスになれば、CI先行指数に対する寄与度のマイナス要因となり、逆に前月差がマイナスになれば、プラス要因になる。

2 CI一致指数の動向

①一致指数の推移



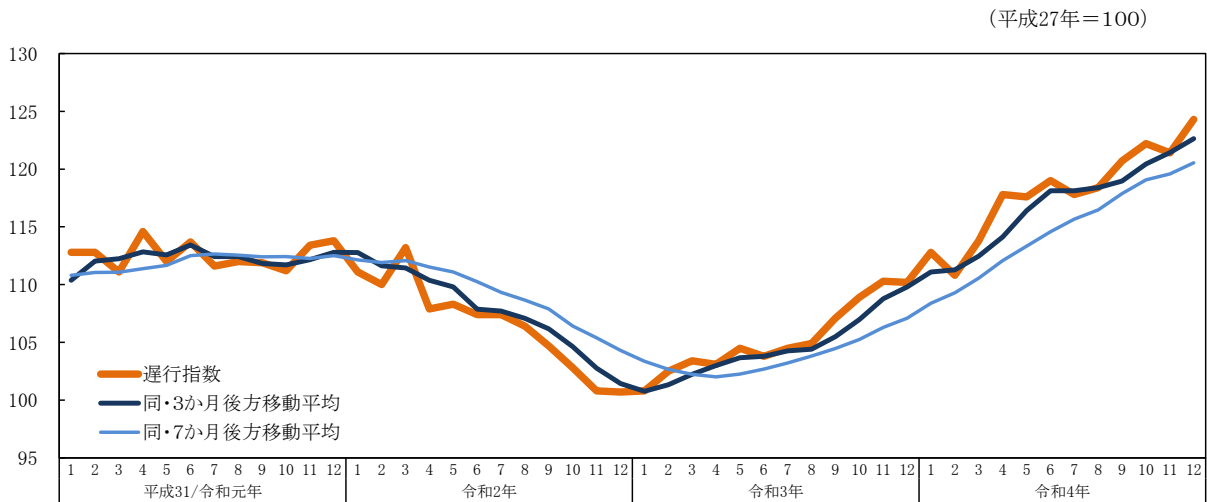
②一致指数採用系列の寄与度

		令和4年						
		7月	8月	9月	10月	11月	12月	
CI一致指数		98.0	98.2	99.7	100.3	99.8	97.4	
	前月差(ポイント)	0.0	0.2	1.5	0.6	-0.5	-2.4	
C1 所定外労働時間指数(製造業)	前月比伸び率(%)	10.2	-5.4	2.2	2.7	-5.8	-4.7	
	寄与度	1.88	-1.13	0.45	0.54	-1.23	-0.98	
C2 雇用保険受給者実人員	前月比伸び率(%)	4.5	2.5	-6.1	-1.9	-3.3	0.2	
	寄与度 (逆サイクル)	-1.58	-0.87	1.92	0.75	1.25	-0.06	
C3 有効求人倍率(除く学卒)	前月差	0.05	0.03	0.07	-0.05	0.02	-0.04	
	寄与度	1.74	1.24	1.68	-2.09	0.77	-2.03	
C4 鉱工業生産指数	前月比伸び率(%)	-4.9	-3.1	-5.5	2.0	-4.0	4.7	
	寄与度	-1.31	-0.83	-1.50	0.52	-1.16	1.28	
C5 輸入通関実績	前月比伸び率(%)	-11.9	25.5	-15.2	11.7	-4.1	-10.6	
	寄与度	-0.76	1.81	-1.06	0.96	-0.15	-0.67	
3か月後方移動平均		97.1	98.1	98.6	99.4	99.9	99.2	
		前月差(ポイント)	0.63	1.00	0.57	0.77	0.53	-0.77
7か月後方移動平均		94.7	95.8	96.9	97.9	98.5	98.8	
		前月差(ポイント)	1.14	1.09	1.06	1.06	0.53	0.31

(注) 逆サイクルとは、指数の上昇、下降が景気の動きと反対になることをいう。「C2 雇用保険受給者実人員」は逆サイクルとなっており、したがって、指数の前月差がプラスになれば、CI一致指数に対する寄与度のマイナス要因となり、逆に前月差がマイナスになれば、プラス要因になる。

3 CI遅行指数の動向

①遅行指数の推移

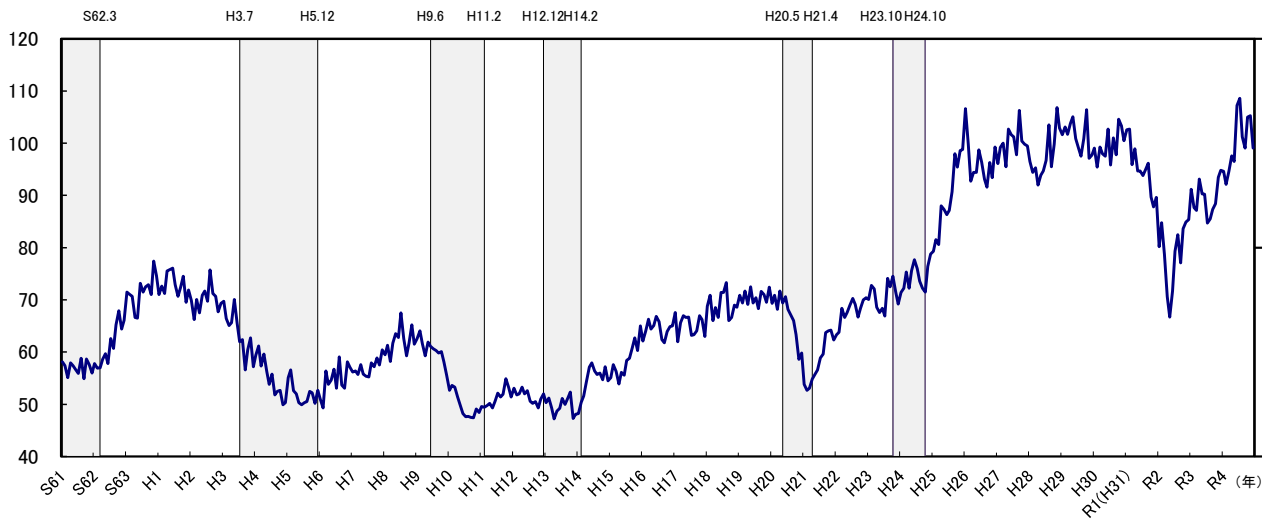


②遅行指数採用系列の寄与度

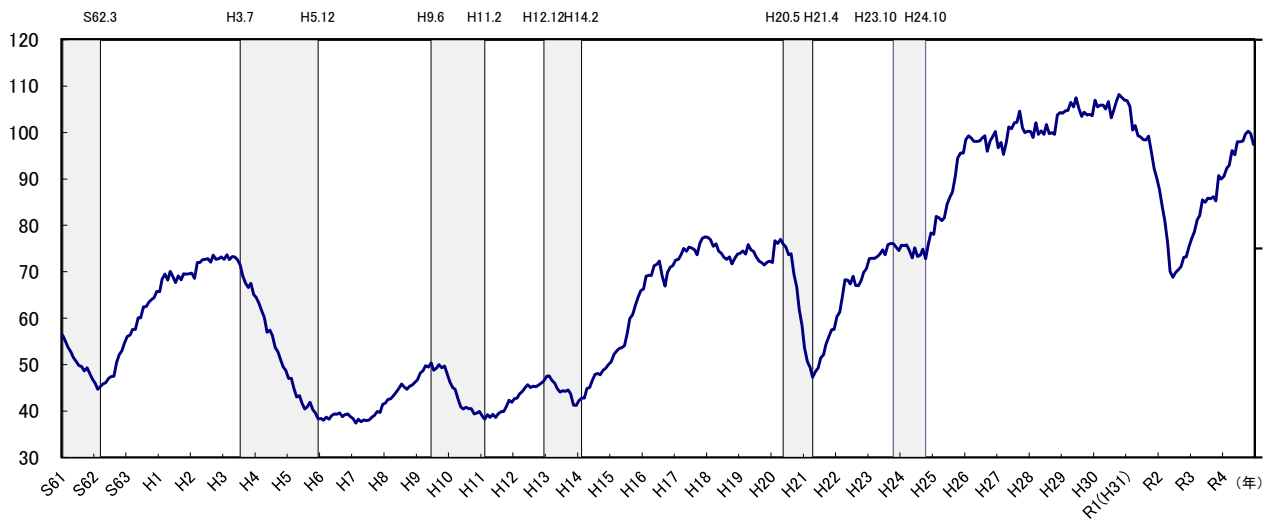
		令和4年					
		7月	8月	9月	10月	11月	12月
CI遅行指数		117.8	118.4	120.7	122.2	121.4	124.3
	前月差(ポイント)	-1.2	0.6	2.3	1.5	-0.8	2.9
LG1 常用雇用指数(製造業)	前月差	0.4	-0.1	0.2	0.0	0.4	0.5
	寄与度	0.56	-0.13	0.30	0.03	0.71	0.86
LG2 賃金指数(所定内給与、製造業)	前月差	-1.3	0.7	1.2	0.9	-1.1	-0.3
	寄与度	-0.68	0.35	0.61	0.55	-0.72	-0.21
LG3 消費者物価指数(山口市)	前月差	0.1	0.3	0.0	0.9	-0.2	0.5
	寄与度	0.08	0.32	-0.05	1.27	-0.37	0.68
LG4 家計消費支出 (勤労者世帯、実質)	前月比伸び率(%)	10.1	-10.7	24.1	-7.1	7.3	4.1
	寄与度	0.56	-0.64	1.20	-0.52	0.47	0.26
LG5 鉱工業在庫指数	前月比伸び率(%)	-5.4	0.4	0.1	-0.4	-3.6	3.6
	寄与度	-1.35	0.04	-0.03	-0.14	-1.08	1.04
LG6 営業倉庫保管残高	前月比伸び率(%)	-3.0	1.8	0.0			
	寄与度	-0.64	0.32	-0.03			
一致指数トレンド成分	寄与度	0.30	0.34	0.22	0.31	0.27	0.22
<hr/>		<hr/>					
3か月後方移動平均		118.1	118.4	119.0	120.4	121.4	122.6
	前月差(ポイント)	0.00	0.27	0.57	1.47	1.00	1.20
7か月後方移動平均		115.7	116.5	117.9	119.1	119.6	120.5
	前月差(ポイント)	1.09	0.80	1.41	1.20	0.51	0.96

4 CI(コンポジット・インデックス)時系列グラフ Composite Indexes

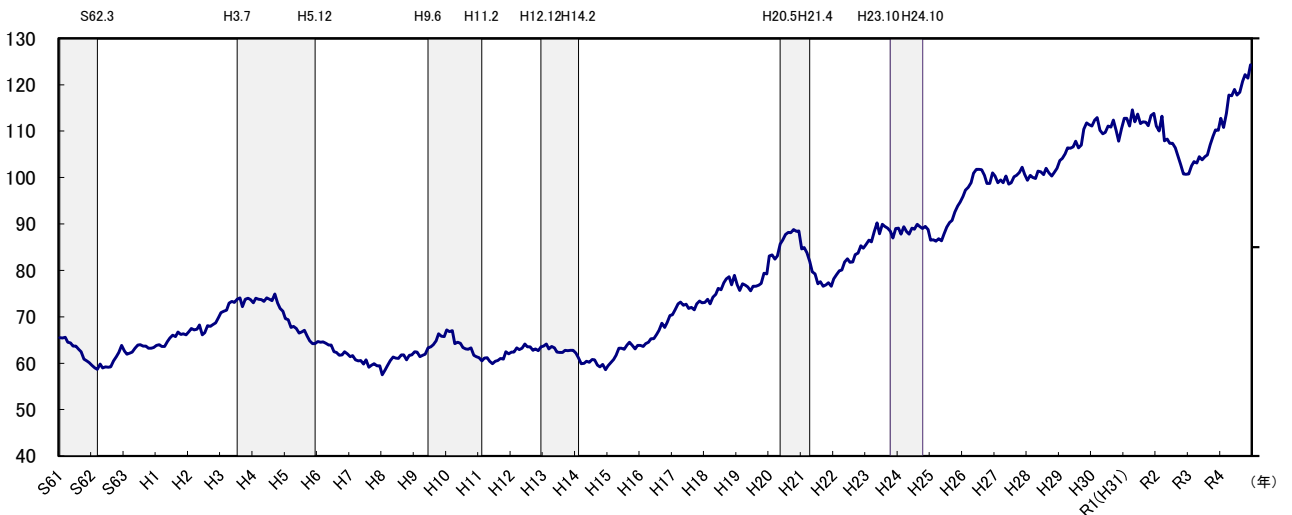
(1) 先行指数 Leading Index (平成27年=100)



(2) 一致指数 Coincident Index (平成27年=100)



(3) 遅行指数 Lagging Index (平成27年=100)



(注) シャドー部分は景気後退期を示す。

5 CI(コンポジット・インデックス)時系列表
Composite Indexes

(1) 先行指数 Leading Index

(平成27年=100)

年	月	1月	2月	3月	4月	5月	6月	7月	8月	9月	10月	11月	12月
H7	/	56.2	56.4	55.7	57.6	55.8	55.4	55.2	57.9	57.2	58.9	57.5	60.4
8	/	59.5	61.3	58.2	61.7	63.5	62.8	67.5	62.6	59.3	61.7	65.2	61.5
9	/	62.6	64.1	61.6	59.3	61.9	61.1	60.6	60.3	59.8	60.1	58.1	55.5
10	/	52.7	53.6	53.3	51.4	49.9	48.2	47.6	47.7	47.5	47.4	49.1	48.4
11	/	49.6	49.4	49.8	50.2	49.3	50.5	52.1	51.4	51.9	54.9	53.2	51.4
12	/	53.1	51.8	52.0	53.3	52.0	52.6	50.6	50.2	50.5	49.3	51.0	52.0
13	/	50.3	51.2	49.3	47.2	48.7	49.2	51.1	50.0	51.2	52.3	47.3	48.1
14	/	48.2	50.4	51.6	54.4	57.1	57.9	56.4	55.7	56.0	54.7	57.2	54.5
15	/	55.1	57.6	56.3	53.9	56.1	55.6	58.4	58.8	60.8	62.7	60.3	65.0
16	/	62.1	64.0	66.3	64.4	65.1	66.8	65.8	62.4	61.8	63.9	64.9	65.0
17	/	67.6	62.0	65.6	67.0	66.6	66.7	63.2	63.3	64.1	67.0	66.2	63.0
18	/	68.8	70.9	66.0	68.5	66.6	71.4	71.4	73.3	66.0	66.6	69.0	68.6
19	/	70.9	69.4	71.7	69.1	72.5	69.4	70.4	68.3	71.6	71.0	69.5	72.4
20	/	69.3	70.9	68.2	71.7	69.4	70.6	68.2	67.1	66.0	63.3	58.6	59.8
21	/	53.8	52.7	53.1	54.8	55.8	56.6	58.9	59.6	63.7	64.1	64.2	62.3
22	/	63.3	63.8	68.4	66.6	67.6	69.0	70.3	69.1	66.7	68.4	70.0	70.4
23	/	70.1	72.8	72.1	68.6	67.6	68.4	66.9	74.1	72.5	74.5	71.5	69.2
24	/	71.4	72.2	75.3	72.2	75.6	77.7	76.0	73.6	72.2	71.5	76.4	78.8
25	/	79.3	81.5	80.6	88.0	87.3	86.3	87.1	90.7	98.0	95.4	98.6	98.8
26	/	106.6	99.8	92.7	94.4	94.4	98.7	96.4	93.1	91.6	96.3	94.4	99.3
27	/	96.1	99.2	100.0	95.5	102.7	101.6	101.2	97.8	106.3	100.4	99.8	99.5
28	/	96.5	94.4	95.3	92.0	93.9	94.7	96.7	103.5	95.5	99.8	106.8	102.9
29	/	101.6	103.1	101.7	103.8	105.1	100.9	99.1	97.5	100.9	106.4	97.1	97.7
30	/	99.1	95.4	99.3	98.0	97.5	102.7	95.8	101.0	97.8	104.6	103.3	100.5
R1(H31)	/	102.6	102.7	95.9	98.9	94.7	94.7	93.8	94.9	96.2	89.7	87.8	89.6
2	/	80.2	84.8	78.7	70.6	66.7	71.7	79.3	82.5	77.1	83.6	84.9	85.4
3	/	91.2	87.7	87.1	93.1	90.3	90.2	84.7	85.5	87.3	88.4	93.5	94.8
4	/	94.6	92.1	94.6	97.6	96.5	107.2	108.6	101.2	99.1	105.0	105.3	99.1

(2) 一致指数 Coincident Index

(平成27年=100)

年	月	1月	2月	3月	4月	5月	6月	7月	8月	9月	10月	11月	12月
H7	/	38.4	37.4	38.2	37.7	38.1	37.9	38.1	38.7	39.1	39.9	39.7	41.4
8	/	41.7	42.5	42.6	43.3	44.0	44.8	45.8	45.2	44.7	45.3	45.6	46.2
9	/	46.7	48.2	48.7	49.8	49.5	50.4	48.8	49.2	50.0	49.3	49.7	48.1
10	/	46.3	45.1	44.7	42.6	40.9	40.4	40.8	40.5	40.5	39.4	39.5	39.9
11	/	38.9	38.2	39.2	38.6	39.3	38.6	39.4	39.8	39.9	40.9	42.3	41.9
12	/	42.6	42.8	43.7	44.2	45.1	45.7	45.1	45.4	45.2	45.6	46.0	46.5
13	/	47.5	47.6	46.6	46.0	44.8	44.1	44.4	44.2	44.5	43.7	41.3	41.2
14	/	42.2	42.8	42.8	44.8	45.1	46.5	47.9	48.1	47.8	48.8	49.2	50.0
15	/	50.6	52.2	52.9	53.5	53.6	54.1	56.9	59.9	60.8	62.8	64.4	65.9
16	/	66.3	69.0	69.3	69.2	71.3	71.6	72.3	69.0	66.9	69.9	71.0	71.3
17	/	72.5	72.7	73.6	75.0	74.4	75.3	75.1	74.7	73.7	76.2	77.2	77.5
18	/	77.4	76.9	75.5	76.0	74.5	74.0	73.1	72.7	73.2	71.7	72.9	73.8
19	/	74.0	74.5	73.8	75.9	74.7	74.4	73.2	72.3	72.0	71.5	72.1	72.3
20	/	72.0	76.7	76.1	77.0	76.0	75.3	73.7	73.9	69.5	66.7	61.9	58.4
21	/	53.6	50.7	49.4	47.3	48.5	49.3	51.4	52.1	54.4	56.0	57.5	57.6
22	/	60.3	61.3	64.4	68.3	68.2	67.4	69.0	67.1	67.0	68.1	69.9	70.7
23	/	72.8	72.9	72.9	73.3	73.8	74.7	73.7	75.9	76.1	76.1	75.3	74.6
24	/	75.7	75.6	75.8	74.6	73.0	75.2	73.3	73.6	74.9	72.8	76.1	78.4
25	/	78.1	81.9	81.6	81.0	81.6	84.6	86.1	87.2	90.5	94.5	95.6	95.6
26	/	98.5	99.3	98.8	98.1	98.1	98.2	98.8	99.3	96.0	98.2	99.2	100.2
27	/	96.7	97.9	95.3	97.9	101.2	100.8	102.1	102.2	104.6	101.0	100.0	100.3
28	/	100.2	98.9	102.1	99.6	100.4	99.6	101.7	99.8	100.0	99.6	103.8	104.3
29	/	104.2	104.7	104.8	106.5	105.5	107.5	105.2	103.5	104.4	103.8	103.9	103.6
30	/	107.0	105.5	105.9	105.9	105.1	106.7	103.2	104.8	106.8	108.2	107.6	107.0
R1(H31)	/	106.9	105.6	100.5	101.5	99.3	99.1	98.5	98.4	99.2	95.8	92.2	90.3
2	/	87.7	84.0	81.0	76.3	70.1	68.8	69.9	70.4	71.1	73.1	73.2	75.5
3	/	77.1	78.6	81.2	82.1	85.5	85.0	85.9	85.7	86.2	85.3	90.7	90.0
4	/	90.6	92.3	92.9	96.1	95.2	98.0	98.0	98.2	99.7	100.3	99.9	97.4

(3) 遅行指数 Lagging Index

(平成27年=100)

年	月	1月	2月	3月	4月	5月	6月	7月	8月	9月	10月	11月	12月
H7	/	61.4	61.6	60.7	60.5	60.6	59.8	60.7	59.1	59.6	59.9	59.4	59.4
8	/	57.5	58.5	59.5	60.6	61.3	61.1	61.0	61.8	61.8	60.7	61.7	61.8
9	/	62.5	62.4	61.4	61.7	61.9	63.3	63.5	64.0	64.8	66.3	65.8	65.7
10	/	67.2	66.8	67.0	64.2	64.5	64.3	63.4	63.1	63.0	63.3	61.7	61.4
11	/	61.2	60.5	61.1	61.2	60.4	59.9	60.4	60.6	61.0	60.9	62.5	62.0
12	/	62.4	62.4	63.3	62.9	63.2	64.1	63.5	63.5	62.8	63.1	62.7	63.5
13	/	63.7	64.1	63.1	63.6	63.3	62.4	62.3	62.3	62.8	62.7	62.8	62.8
14	/	62.2	61.2	59.9	60.0	60.4	60.2	60.8	60.7	59.6	59.2	59.7	58.6
15	/	59.4	60.1	60.8	61.7	63.2	63.2	63.0	63.9	64.5	63.8	63.1	63.8
16	/	63.8	63.6	64.2	64.5	65.3	65.3	66.2	67.1	68.6	67.7	68.8	70.3
17	/	70.4	71.6	72.8	73.2	72.5	72.7	71.8	72.0	71.5	72.8	73.4	73.0
18	/	73.1	73.8	72.8	74.2	74.8	76.1	75.8	77.3	78.2	78.6	76.9	78.9
19	/	76.9	75.7	77.1	76.8	76.4	75.6	76.6	76.6	76.8	77.2	79.4	79.2
20	/	83.1	83.3	82.4	83.1	85.7	86.5	87.7	88.2	88.1	88.8	88.4	88.5
21	/	84.6	84.9	83.8	81.9	79.7	79.2	77.1	77.6	76.6	76.9	77.3	76.6
22	/	78.2	79.1	79.9	80.1	81.8	82.5	81.7	81.8	83.4	83.7	85.3	84.8
23	/	85.6	86.5	86.1	88.3	90.2	87.9	89.9	89.5	88.4	87.0	87.0	89.0
24	/	89.1	87.8	89.4	88.3	87.8	89.1	88.9	89.9	89.4	89.0	89.5	88.8
25	/	86.5	86.6	86.3	86.8	86.4	87.8	89.3	90.3	90.8	92.6	93.9	94.7
26	/	95.9	97.3	97.9	98.9	100.9	101.8	101.8	101.7	100.5	98.7	98.7	101.0
27	/	100.3	98.9	99.5	98.9	100.3	98.6	98.9	100.2	100.5	101.1	102.2	100.7
28	/	99.4	100.5	100.0	99.8	101.4	101.2	100.6	102.0	101.0	100.3	101.1	102.0
29	/	103.7	104.1	105.1	106.4	106.3	106.6	107.8	106.4	107.0	110.4	111.8	111.4
30	/	111.1	112.4	112.9	110.2	109.4	109.7	111.1	110.9	112.4	110.1	107.8	110.5
R1(H31)	/	112.8	112.8	111.1	114.6	112.0	113.7	111.6	112.0	111.9	111.2	113.4	113.8
2	/	111.1	110.0	113.2	107.9	108.3	107.4	107.4	106.4	104.7	102.8	100.8	100.7
3	/	100.8	102.5	103.4	103.1	104.5	103.8	104.5	104.9	107.1	108.9	110.3	110.2
4	/	112.8	110.8	113.8	117.8	117.6	119.0	117.8	118.4	120.7	122.2	121.4	124.3

(注)CIの算出期間は昭和61(1986)年1月分以降であり、平成4(1992)年以前の数値についてはホームページを参照して下さい。

6 個別系列の数値

系列名 年月		先行系列 Leading Indicators							
		L1 入職率 (製造業) (%) (季調値)	L2 新規求人 数 (除く学卒) (人) (季調値)	L3 生産財 生産指数 (H27年=100) (季調値)	L4 乗用車新車 登録台数 (台) (季調値)	L5 鉱工業 在庫率指数 (逆サイクル) (H27年=100) (季調値)	L6 新設住宅 着工床面積 (㎡) (季調値)	L7 企業倒産 件数 (逆サイクル) (件) (季調値)	L8 貸出残高 (%) (前年同月比)
R 2 (2020) 7 ...	0.95	9,020	85.1	4,726	126.5	50,273	4	4.3	
R 2 (2020) 8 ...	0.74	8,777	94.0	4,808	114.2	47,233	5	4.5	
R 2 (2020) 9 ...	0.44	8,823	86.9	5,176	125.4	46,544	8	4.4	
R 2 (2020) 10 ...	0.51	9,233	87.6	5,543	113.6	31,232	3	4.9	
R 2 (2020) 11 ...	0.50	8,768	92.7	5,116	103.8	43,670	4	4.1	
R 2 (2020) 12 ...	0.52	8,886	97.8	4,798	111.1	56,544	5	4.0	
R 3 (2021) 1 ...	0.97	9,130	96.8	4,988	98.4	48,142	6	4.6	
R 3 (2021) 2 ...	0.63	9,079	93.9	4,715	103.4	64,314	4	4.4	
R 3 (2021) 3 ...	0.60	9,293	98.7	4,746	94.1	55,123	12	2.4	
R 3 (2021) 4 ...	0.70	9,260	99.4	5,001	93.8	59,519	3	2.6	
R 3 (2021) 5 ...	0.65	9,565	101.1	4,555	95.5	60,774	2	0.5	
R 3 (2021) 6 ...	0.91	9,563	99.7	4,303	98.1	65,202	1	-0.3	
R 3 (2021) 7 ...	0.66	9,566	99.9	4,424	104.1	52,822	6	-0.4	
R 3 (2021) 8 ...	0.60	9,555	101.2	4,470	99.8	50,393	6	-1.1	
R 3 (2021) 9 ...	0.67	9,579	104.0	3,192	101.5	55,614	2	-1.1	
R 3 (2021) 10 ...	0.72	9,696	102.8	3,603	104.1	57,544	4	-1.3	
R 3 (2021) 11 ...	0.67	10,394	100.6	4,134	104.3	64,899	4	-1.0	
R 3 (2021) 12 ...	0.78	9,911	100.2	4,436	103.9	59,743	4	-0.7	
R 4 (2022) 1 ...	0.99	9,939	101.1	4,265	110.6	43,403	1	-1.2	
R 4 (2022) 2 ...	1.03	10,636	95.3	3,672	106.7	44,193	1	-1.3	
R 4 (2022) 3 ...	1.00	10,528	99.1	4,078	114.9	42,430	5	1.0	
R 4 (2022) 4 ...	0.85	11,282	99.6	4,145	109.2	43,584	5	0.4	
R 4 (2022) 5 ...	0.87	10,564	104.3	3,511	117.1	58,339	4	0.9	
R 4 (2022) 6 ...	0.96	10,927	107.9	3,860	112.0	45,121	1	1.7	
R 4 (2022) 7 ...	1.09	11,150	104.1	4,013	102.2	48,319	3	2.0	
R 4 (2022) 8 ...	0.72	10,356	96.1	3,886	107.5	52,685	2	2.7	
R 4 (2022) 9 ...	0.89	10,877	90.5	4,129	112.8	53,197	7	3.2	
R 4 (2022) 10 ...	1.07	10,615	88.4	4,848	110.7	57,471	4	3.6	
R 4 (2022) 11 ...	1.01	10,474	87.9	4,619	110.8	60,662	2	3.9	
R 4 (2022) 12 ...	1.10	9,994	91.6	4,305	114.5	44,081	4	3.5	

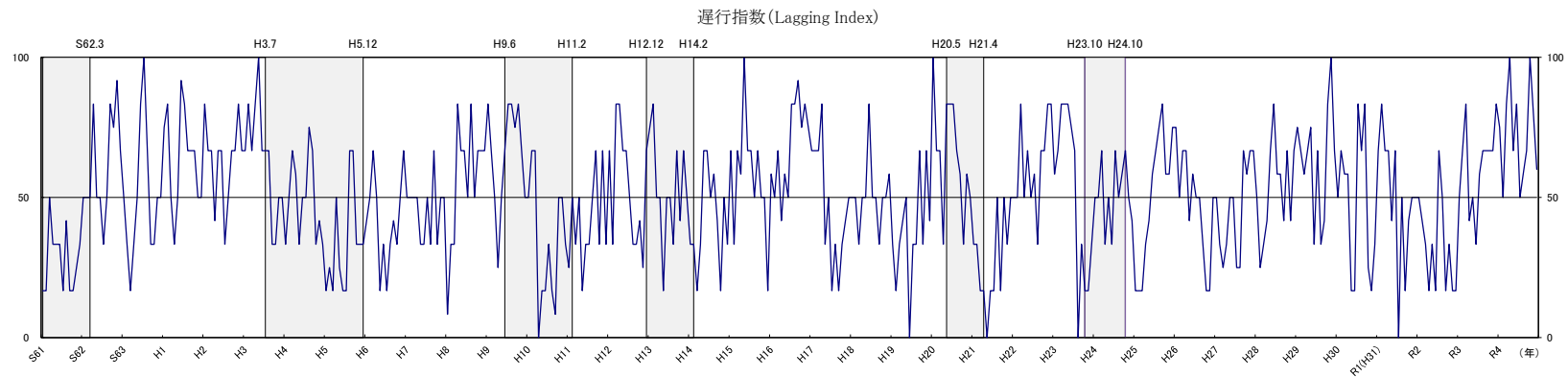
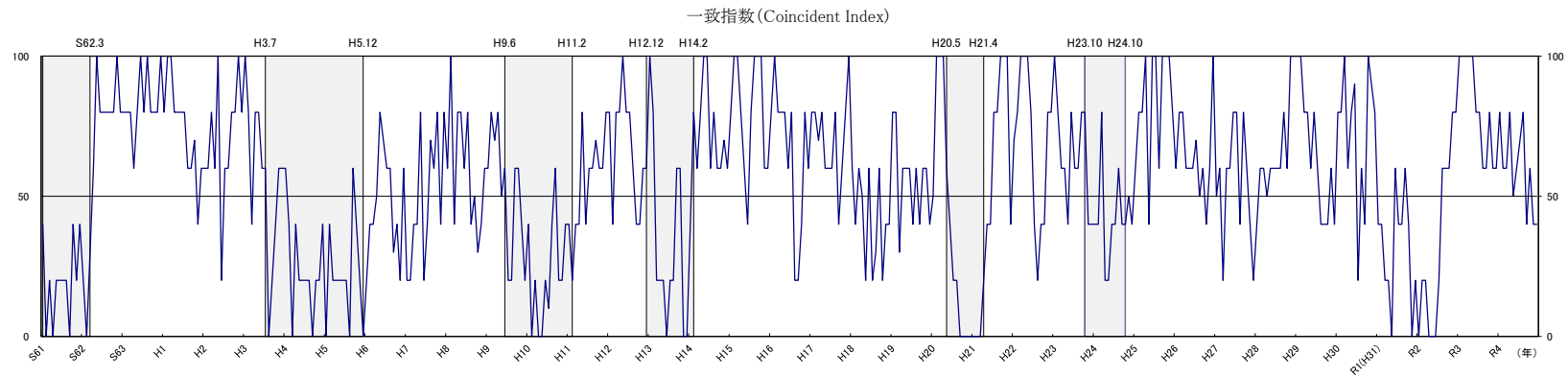
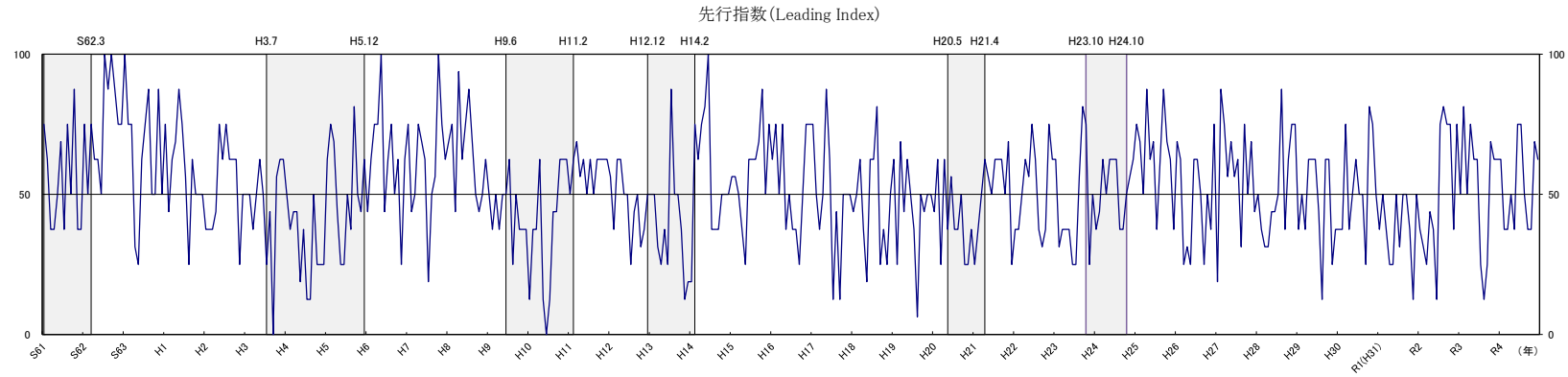
一致系列 Coincident Indicators						
年月	系列名	C1 所定外労働 時間指数 (製造業)	C2 雇用保険 受給者実人員 (逆サイクル)	C3 有効求人倍率 (除く学卒)	C4 鉱工業 生産指数	C5 輸入通関実績
		(R2年=100) (季調値)	(人) (季調値)	(倍) (季調値)	(H27年=100) (季調値)	(百万円) (季調値)
R 2 (2020)	7 ...	90.3	4,711	1.21	87.0	67,417
R 2 (2020)	8 ...	95.8	4,853	1.19	93.3	65,214
R 2 (2020)	9 ...	103.3	4,842	1.22	93.7	50,048
R 2 (2020)	10 ...	104.7	4,818	1.23	94.1	67,178
R 2 (2020)	11 ...	107.3	4,734	1.21	95.5	63,650
R 2 (2020)	12 ...	107.9	4,631	1.21	100.8	71,488
R 3 (2021)	1 ...	107.3	4,669	1.25	97.2	89,735
R 3 (2021)	2 ...	109.1	4,610	1.28	96.7	88,350
R 3 (2021)	3 ...	115.1	4,607	1.29	102.5	90,722
R 3 (2021)	4 ...	118.4	4,615	1.28	102.6	104,393
R 3 (2021)	5 ...	117.7	4,074	1.32	103.7	105,008
R 3 (2021)	6 ...	119.6	4,219	1.34	100.5	109,771
R 3 (2021)	7 ...	121.2	4,175	1.35	98.4	116,579
R 3 (2021)	8 ...	119.5	4,155	1.35	96.7	121,949
R 3 (2021)	9 ...	114.6	4,143	1.36	98.5	128,780
R 3 (2021)	10 ...	107.3	4,155	1.37	98.6	125,026
R 3 (2021)	11 ...	117.6	4,241	1.41	110.8	147,397
R 3 (2021)	12 ...	126.9	4,254	1.42	103.9	128,757
R 4 (2022)	1 ...	122.5	4,259	1.44	104.4	136,649
R 4 (2022)	2 ...	119.9	4,121	1.47	104.2	130,109
R 4 (2022)	3 ...	117.4	3,963	1.49	98.6	134,393
R 4 (2022)	4 ...	117.7	4,097	1.53	106.6	152,100
R 4 (2022)	5 ...	113.0	3,911	1.47	97.3	204,091
R 4 (2022)	6 ...	120.1	4,042	1.48	115.4	216,308
R 4 (2022)	7 ...	132.3	4,222	1.53	109.8	190,578
R 4 (2022)	8 ...	125.1	4,327	1.56	106.4	239,243
R 4 (2022)	9 ...	127.9	4,064	1.63	100.5	202,832
R 4 (2022)	10 ...	131.3	3,986	1.58	102.5	226,650
R 4 (2022)	11 ...	123.7	3,856	1.60	98.4	217,342
R 4 (2022)	12 ...	117.9	3,863	1.56	103.0	194,398

遅行系列 Lagging Indicators						
系列名	Lg1 常用雇用指数 (製造業)	Lg2 賃金指数 (所定内給与 製造業)	Lg3 消費者物価 指数	Lg4 家計消費 支出 (勤労者世帯 実質) (円) (季調値)	Lg5 鉱工業 在庫指数 (H27年=100) (季調値)	Lg6 営業倉庫 保管残高 (千トン) (季調値)
年月	(%) (前年同月比)	(%) (前年同月比)	(%) (前年同月比)			
R 2 (2020) 7 ...	-2.2	-1.5	0.6	347,890	104.5	220
R 2 (2020) 8 ...	-2.0	-1.1	0.6	360,308	102.3	209
R 2 (2020) 9 ...	-1.8	-2.1	0.2	305,696	102.2	210
R 2 (2020) 10 ...	-1.8	-0.5	-0.5	321,547	98.4	186
R 2 (2020) 11 ...	-1.9	-1.4	-0.6	311,860	94.5	182
R 2 (2020) 12 ...	-2.3	-0.5	-0.8	292,527	101.9	174
R 3 (2021) 1 ...	-1.0	0.5	-0.6	327,526	93.7	162
R 3 (2021) 2 ...	-1.0	0.7	-0.2	313,763	94.4	173
R 3 (2021) 3 ...	-1.0	0.3	0.0	352,179	92.9	178
R 3 (2021) 4 ...	-1.5	2.1	-0.6	285,255	91.4	200
R 3 (2021) 5 ...	-1.8	2.8	-0.5	319,737	92.8	202
R 3 (2021) 6 ...	-1.3	1.4	-0.1	286,457	92.8	194
R 3 (2021) 7 ...	-1.5	0.9	0.2	293,850	95.6	192
R 3 (2021) 8 ...	-1.7	0.7	0.0	284,209	93.4	212
R 3 (2021) 9 ...	-1.8	0.7	0.7	308,214	95.9	216
R 3 (2021) 10 ...	-1.6	0.2	0.6	345,115	97.3	226
R 3 (2021) 11 ...	-1.8	0.6	1.3	319,291	102.6	223
R 3 (2021) 12 ...	-1.7	0.8	1.1	295,391	101.3	228
R 4 (2022) 1 ...	-0.6	3.0	1.0	301,072	102.6	226
R 4 (2022) 2 ...	-1.4	2.5	1.1	261,205	98.8	233
R 4 (2022) 3 ...	-0.1	2.8	1.2	365,585	103.4	220
R 4 (2022) 4 ...	0.8	3.3	2.6	373,575	104.3	228
R 4 (2022) 5 ...	0.9	2.2	2.6	357,665	106.4	227
R 4 (2022) 6 ...	0.8	3.5	2.8	298,885	111.6	230
R 4 (2022) 7 ...	1.2	2.2	2.9	329,109	105.6	223
R 4 (2022) 8 ...	1.1	2.9	3.2	293,886	106.0	227
R 4 (2022) 9 ...	1.3	4.1	3.2	364,576	106.1	227
R 4 (2022) 10 ...	1.3	5.0	4.1	338,674	105.7	0
R 4 (2022) 11 ...	1.7	3.9	3.9	363,395	101.9	0
R 4 (2022) 12 ...	2.2	3.6	4.4	378,147	105.6	0

7 (参考) DI(ディフュージョン・インデックス)変化方向表
 Direction of Change in 19 Components of Diffusion Indexes

系 列 名		令和3年		令和4年												
		10	11	12	1	2	3	4	5	6	7	8	9	10	11	12
先行 系列	1 入職率 (製造業)	+	+	+	+	+	+	-	-	-	+	-	-	-	+	+
	2 新規求人数 (除く学卒)	+	+	+	+	+	+	+	-	+	-	-	-	-	+	-
	3 生産財生産指数	+	-	-	-	-	-	-	+	+	+	-	-	-	-	+
	4 乗用車新車登録台数	-	-	+	+	-	-	-	-	-	-	+	+	+	+	+
	5 鉱工業在庫率指数 (逆サイクル)	0	-	-	-	-	-	+	-	+	+	+	-	-	-	-
	6 新設住宅着工床面積	+	+	+	-	-	-	+	+	+	+	-	+	+	+	-
	7 企業倒産件数 (逆サイクル)	+	+	-	+	+	-	-	-	+	+	+	-	-	0	+
	8 貸出残高 (全国銀行、信用金庫)	-	+	+	+	-	+	+	+	+	+	+	+	+	+	+
拡張系列数	5.5	5.0	5.0	5.0	3.0	3.0	4.0	3.0	6.0	6.0	4.0	3.0	3.0	5.5	5.0	
採用系列数	8	8	8	8	8	8	8	8	8	8	8	8	8	8	8	
先行指数	68.8	62.5	62.5	62.5	37.5	37.5	50.0	37.5	75.0	75.0	50.0	37.5	37.5	68.8	62.5	
一致 系列	1 所定外労働時間指数 (製造業)	-	-	+	+	+	-	-	+	+	+	+	-	-	-	
	2 雇用保険受給者実人員 (逆サイクル)	+	-	-	-	+	+	+	+	-	-	-	+	+	+	
	3 有効求人倍率 (除く学卒)	+	+	+	+	+	+	+	0	-	0	+	+	+	+	
	4 鉱工業生産指数	+	+	+	+	-	-	+	-	+	+	+	-	-	-	
	5 輸入通関実績	+	+	-	+	-	+	+	+	+	+	+	-	+	-	
	拡張系列数	4.0	3.0	3.0	4.0	3.0	3.0	4.0	2.5	3.0	3.5	4.0	2.0	3.0	2.0	2.0
採用系列数	5	5	5	5	5	5	5	5	5	5	5	5	5	5	5	
一致指数	80.0	60.0	60.0	80.0	60.0	60.0	80.0	50.0	60.0	70.0	80.0	40.0	60.0	40.0	40.0	
遅行 系列	1 常用雇用指数 (製造業)	-	-	+	+	+	+	+	+	+	+	+	+	+	+	
	2 賃金指数 (所定内給与、製造業)	-	-	+	+	+	+	+	-	+	-	+	+	+	+	
	3 消費者物価指数 (山口市)	+	+	+	+	-	+	+	+	+	+	+	+	+	+	
	4 家計消費支出 (勤労者世帯、実質)	+	+	-	-	-	+	+	+	-	-	-	+	+	+	
	5 鉱工業在庫指数	+	+	+	+	-	+	+	+	+	+	-	-	+	-	
	6 営業倉庫保管残高	+	+	+	0	+	-	+	-	+	-	0	-	-	-	
拡張系列数	4.0	4.0	5.0	4.5	3.0	5.0	6.0	4.0	5.0	3.0	3.5	4.0	5.0	4.0	3.0	
採用系列数	6	6	6	6	6	6	6	6	6	6	6	6	5	5	5	
遅行指数	66.7	66.7	83.3	75.0	50.0	83.3	100.0	66.7	83.3	50.0	58.3	66.7	100.0	80.0	60.0	

8 (参考)DI(ディフュージョン・インデックス)時系列グラフ



9 (参考) DI(デフュージョン・インデックス)時系列表
Diffusion Indexes

(1) 先行指数 Leading Index

年	月	1月	2月	3月	4月	5月	6月	7月	8月	9月	10月	11月	12月
H7 / 1995		75.0	43.8	50.0	75.0	68.8	62.5	18.8	50.0	56.3	100.0	75.0	62.5
8 / 1996		68.8	75.0	43.8	93.8	62.5	75.0	87.5	68.8	50.0	43.8	50.0	62.5
9 / 1997		50.0	37.5	50.0	37.5	50.0	50.0	62.5	25.0	50.0	37.5	37.5	62.5
10 / 1998		12.5	37.5	37.5	62.5	12.5	0.0	12.5	43.8	43.8	62.5	62.5	37.5
11 / 1999		50.0	62.5	68.8	56.3	62.5	50.0	62.5	50.0	62.5	62.5	62.5	62.5
12 / 2000		56.3	37.5	62.5	62.5	50.0	50.0	25.0	43.8	50.0	31.3	37.5	50.0
13 / 2001		50.0	50.0	31.3	25.0	37.5	25.0	87.5	50.0	50.0	37.5	12.5	18.8
14 / 2002		18.8	75.0	62.5	75.0	81.3	100.0	37.5	37.5	37.5	50.0	50.0	50.0
15 / 2003		56.3	56.3	50.0	37.5	25.0	62.5	62.5	62.5	68.8	87.5	50.0	75.0
16 / 2004		62.5	75.0	50.0	75.0	37.5	50.0	37.5	37.5	25.0	50.0	75.0	75.0
17 / 2005		75.0	50.0	37.5	50.0	87.5	62.5	12.5	43.8	12.5	50.0	50.0	50.0
18 / 2006		43.8	50.0	62.5	37.5	18.8	62.5	62.5	81.3	25.0	37.5	25.0	50.0
19 / 2007		62.5	25.0	68.8	43.8	62.5	50.0	37.5	6.3	50.0	43.8	50.0	50.0
20 / 2008		43.8	62.5	25.0	62.5	37.5	56.3	37.5	37.5	50.0	25.0	25.0	37.5
21 / 2009		25.0	37.5	50.0	62.5	56.3	50.0	62.5	62.5	62.5	50.0	68.8	25.0
22 / 2010		37.5	37.5	50.0	62.5	56.3	75.0	62.5	37.5	31.3	37.5	75.0	62.5
23 / 2011		62.5	31.3	37.5	37.5	37.5	25.0	25.0	56.3	81.3	75.0	25.0	50.0
24 / 2012		37.5	43.8	62.5	50.0	62.5	62.5	62.5	37.5	37.5	50.0	56.3	62.5
25 / 2013		75.0	68.8	50.0	87.5	62.5	68.8	37.5	62.5	87.5	68.8	62.5	37.5
26 / 2014		68.8	62.5	25.0	31.3	25.0	62.5	62.5	50.0	25.0	50.0	37.5	75.0
27 / 2015		18.8	87.5	75.0	56.3	68.8	56.3	62.5	31.3	75.0	50.0	68.8	43.8
28 / 2016		50.0	37.5	31.3	31.3	43.8	43.8	50.0	87.5	37.5	62.5	75.0	75.0
29 / 2017		37.5	50.0	37.5	62.5	62.5	62.5	43.8	12.5	62.5	62.5	25.0	37.5
30 / 2018		37.5	37.5	75.0	37.5	50.0	62.5	50.0	50.0	25.0	81.3	75.0	50.0
R1(H31) / 2019		37.5	50.0	37.5	25.0	50.0	50.0	31.3	50.0	50.0	37.5	12.5	50.0
2 / 2020		37.5	31.3	25.0	43.8	37.5	12.5	75.0	81.3	75.0	75.0	37.5	75.0
3 / 2021		50.0	81.3	50.0	75.0	62.5	62.5	25.0	12.5	25.0	68.8	62.5	62.5
4 / 2022		62.5	37.5	37.5	50.0	37.5	75.0	75.0	50.0	37.5	37.5	68.8	62.5

(2) 一致指数 Coincident Index

年	月	1月	2月	3月	4月	5月	6月	7月	8月	9月	10月	11月	12月
H7 / 1995		20.0	20.0	40.0	40.0	80.0	20.0	40.0	70.0	60.0	80.0	40.0	80.0
8 / 1996		60.0	100.0	40.0	80.0	80.0	60.0	80.0	40.0	50.0	30.0	40.0	60.0
9 / 1997		60.0	80.0	70.0	80.0	50.0	60.0	20.0	20.0	60.0	60.0	40.0	20.0
10 / 1998		40.0	0.0	20.0	0.0	0.0	20.0	10.0	40.0	60.0	20.0	20.0	40.0
11 / 1999		40.0	20.0	40.0	40.0	80.0	40.0	60.0	60.0	70.0	60.0	60.0	80.0
12 / 2000		80.0	40.0	80.0	80.0	100.0	80.0	60.0	60.0	40.0	40.0	60.0	60.0
13 / 2001		100.0	80.0	20.0	20.0	20.0	0.0	20.0	20.0	60.0	60.0	0.0	0.0
14 / 2002		40.0	80.0	60.0	80.0	100.0	100.0	60.0	80.0	60.0	60.0	70.0	60.0
15 / 2003		80.0	100.0	100.0	80.0	60.0	40.0	80.0	100.0	100.0	100.0	60.0	60.0
16 / 2004		80.0	100.0	80.0	80.0	80.0	60.0	80.0	20.0	20.0	40.0	80.0	60.0
17 / 2005		80.0	80.0	70.0	80.0	60.0	60.0	60.0	80.0	40.0	60.0	80.0	100.0
18 / 2006		60.0	40.0	60.0	50.0	20.0	60.0	20.0	30.0	60.0	20.0	40.0	40.0
19 / 2007		80.0	80.0	30.0	60.0	60.0	60.0	40.0	60.0	40.0	60.0	60.0	40.0
20 / 2008		50.0	100.0	100.0	100.0	60.0	40.0	20.0	20.0	0.0	0.0	0.0	0.0
21 / 2009		0.0	0.0	0.0	20.0	40.0	40.0	80.0	80.0	100.0	100.0	100.0	40.0
22 / 2010		70.0	80.0	100.0	100.0	100.0	80.0	40.0	20.0	40.0	40.0	80.0	80.0
23 / 2011		100.0	80.0	60.0	60.0	40.0	80.0	60.0	60.0	80.0	80.0	40.0	40.0
24 / 2012		40.0	40.0	80.0	20.0	20.0	40.0	40.0	60.0	40.0	40.0	50.0	40.0
25 / 2013		60.0	80.0	80.0	100.0	40.0	100.0	100.0	60.0	100.0	100.0	100.0	80.0
26 / 2014		60.0	80.0	80.0	60.0	60.0	60.0	70.0	50.0	60.0	40.0	60.0	100.0
27 / 2015		50.0	60.0	20.0	60.0	60.0	80.0	80.0	40.0	80.0	60.0	40.0	20.0
28 / 2016		40.0	60.0	60.0	50.0	60.0	60.0	60.0	60.0	80.0	60.0	100.0	100.0
29 / 2017		100.0	100.0	80.0	80.0	60.0	80.0	60.0	40.0	40.0	40.0	60.0	40.0
30 / 2018		80.0	80.0	100.0	60.0	80.0	90.0	20.0	60.0	40.0	100.0	90.0	80.0
R1(H31) / 2019		40.0	40.0	20.0	20.0	0.0	60.0	40.0	40.0	60.0	40.0	0.0	20.0
2 / 2020		0.0	20.0	20.0	0.0	0.0	0.0	20.0	60.0	60.0	60.0	80.0	80.0
3 / 2021		100.0	100.0	100.0	100.0	100.0	80.0	80.0	60.0	60.0	80.0	60.0	60.0
4 / 2022		80.0	60.0	60.0	80.0	50.0	60.0	70.0	80.0	40.0	60.0	40.0	40.0

(3) 遅行指数 Lagging Index

年	月	1月	2月	3月	4月	5月	6月	7月	8月	9月	10月	11月	12月
H7 / 1995		50.0	50.0	50.0	50.0	33.3	33.3	50.0	33.3	66.7	33.3	50.0	50.0
8 / 1996		8.3	33.3	33.3	83.3	66.7	66.7	50.0	83.3	50.0	66.7	66.7	66.7
9 / 1997		83.3	66.7	50.0	25.0	50.0	66.7	83.3	83.3	75.0	83.3	66.7	50.0
10 / 1998		50.0	66.7	66.7	0.0	16.7	16.7	33.3	16.7	8.3	50.0	50.0	33.3
11 / 1999		25.0	50.0	33.3	50.0	16.7	33.3	33.3	50.0	66.7	33.3	66.7	33.3
12 / 2000		66.7	33.3	83.3	83.3	66.7	66.7	50.0	33.3	33.3	41.7	25.0	66.7
13 / 2001		75.0	83.3	50.0	50.0	16.7	50.0	50.0	33.3	66.7	41.7	66.7	50.0
14 / 2002		33.3	33.3	16.7	33.3	66.7	66.7	50.0	58.3	41.7	16.7	50.0	33.3
15 / 2003		66.7	33.3	66.7	58.3	100.0	66.7	66.7	50.0	66.7	50.0	50.0	16.7
16 / 2004		58.3	50.0	66.7	41.7	58.3	50.0	83.3	83.3	91.7	75.0	83.3	75.0
17 / 2005		66.7	66.7	66.7	83.3	33.3	50.0	16.7	33.3	16.7	33.3	41.7	50.0
18 / 2006		50.0	50.0	33.3	50.0	50.0	83.3	50.0	50.0	33.3	50.0	50.0	58.3
19 / 2007		33.3	16.7	33.3	41.7	50.0	0.0	33.3	33.3	66.7	33.3	66.7	41.7
20 / 2008		100.0	66.7	66.7	33.3	83.3	83.3	83.3	66.7	58.3	33.3	58.3	50.0
21 / 2009		33.3	33.3	16.7	16.7	0.0	16.7	16.7	50.0	16.7	50.0	33.3	50.0
22 / 2010		50.0	50.0	83.3	50.0	66.7	50.0	58.3	33.3	66.7	66.7	83.3	83.3
23 / 2011		58.3	66.7	83.3	83.3	83.3	75.0	66.7	0.0	33.3	16.7	16.7	33.3
24 / 2012		50.0	50.0	66.7	33.3	50.0	33.3	66.7	50.0	58.3	66.7	50.0	41.7
25 / 2013		16.7	16.7	16.7	33.3	41.7	58.3	66.7	75.0	83.3	58.3	58.3	75.0
26 / 2014		75.0	50.0	66.7	66.7	41.7	58.3	50.0	50.0	33.3	16.7	16.7	50.0
27 / 2015		50.0	33.3	25.0	33.3	50.0	50.0	25.0	25.0	66.7	58.3	66.7	66.7
28 / 2016		50.0	25.0	33.3	41.7	66.7	83.3	58.3	58.3	41.7	66.7	41.7	66.7
29 / 2017		75.0	66.7	58.3	66.7	75.0	33.3	66.7	33.3	41.7	83.3	100.0	66.7
30 / 2018		50.0	66.7	58.3	58.3	16.7	16.7	83.3	66.7	83.3	25.0	16.7	33.3
R1(H31) / 2019		66.7	83.3	66.7	66.7	41.7	66.7	0.0	50.0	16.7	41.7	50.0	50.0
2 / 2020		50.0	41.7	33.3	16.7	33.3	16.7	66.7	50.0	16.7	33.3	16.7	16.7
3 / 2021		50.0	66.7	83.3	41.7	50.0	33.3	58.3	66.7	66.7	66.7	66.7	83.3
4 / 2022		75.0	50.0	83.3	100.0	66.7	83.3	50.0	58.3	66.7	100.0	80.0	60.0

(注)DIの算出期間は昭和61(1986)年1月分以降であり、平成4(1992)年以前の数値についてはホームページを参照して下さい。

11 (参考) 累積DIグラフ (Cumulated Diffusion Indexes)

--- 先行指数 — 一致指数 — 遅行指数

