

2 市町乳がん検診の実施状況について

(1) 乳がん検診実施状況及び精度管理指標

精度管理指標をもとに、評価した結果、総計、個別、集団のすべての指標において許容値を満たしており、精度管理は良好である。

* 平成27～令和元年度は、国報告(地域保健・健康増進事業報告)による確定値(令和2～3年度は、県独自集計による速報値)

(R2年度は、対象者数、受診者数、受診率のみ確定値。)

* ()内は40～69歳人数、受診率の再掲

* 対象者数、受診者数、受診率以外は、40～74歳の値

区分		「マンモ+視触診」				マンモ			精度管理指標	
		平成27年度	平成28年度	平成29年度	平成30年度	令和元年度	令和2年度	令和3年度		
総計	対象者数(A)	全年齢	464,138	494,575	493,753	492,022	490,892	489,357	485,814	
		40～69歳	274,604	294,530	288,202	280,705	272,817	266,711	261,828	
	受診者数(B)	全年齢	28,189	26,257	26,413	25,481	26,425	21,205	26,054	
		40～69歳	22,308	20,846	20,177	19,433	19,117	16,010	18,773	
	受診率(前年加味)(C) (職域は含まない)	全年齢	11.7%	10.8%	10.4%	10.3%	10.4%	9.6%	9.6%	目標値50%以上 (職域も含む)
		40～69歳	16.1%	14.3%	13.9%	13.7%	13.9%	13.0%	13.1%	
	要精検者(D)		3,131	2,771	2,577	2,418	2,158	1,926	2,264	
	要精検率(D/B)		12.2%	11.6%	10.9%	10.6%	9.3%	10.1%	9.9%	許容値:11.0%以下
	精検受診者数(E)		2,963	2,604	2,414	2,211	1,961	1,793	2,101	
	精検受診率(E/D)		94.6%	94.0%	93.7%	91.4%	90.9%	93.1%	92.8%	許容値:80%以上 目標値:90%以上
	※精検の結果、がんと診断された者(F)		144	122	95	139	134	97	119	
	一次検診対がん発見率(F/B)		0.56%	0.51%	0.40%	0.61%	0.58%	0.51%	0.52%	許容値:0.23%以上
	精検受診者対がん発見率(F/E)		4.86%	4.69%	3.94%	6.29%	6.83%	5.41%	5.66%	
陽性反応適中度(F/D)		4.6%	4.4%	3.7%	5.7%	6.2%	5.0%	5.3%	許容値:2.5%以上	
個別検診	受診者数(B)	全年齢	21,638	19,595	19,833	19,056	19,832	17,158	19,643	
		40～69歳	17,686	16,096	15,755	15,023	14,903	13,350	14,732	
		40～74歳	20,016	18,133	18,067	17,346	17,719	15,595	17,521	
	受診率(前年加味)(C) (職域は含まない)	全年齢	9.0%	8.1%	7.8%	7.7%	7.8%	7.4%	7.5%	目標値50%以上 (職域も含む)
		40～69歳	12.8%	11.2%	10.7%	7.7%	7.8%	7.4%	7.5%	
	要精検者(D)		2,521	2,072	1,966	1,909	1,743	1,623	1,889	
	要精検率(D/B)		12.6%	11.4%	10.9%	11.0%	9.8%	10.4%	10.8%	許容値:11.0%以下
	精検受診者数(E)		2,376	1,929	1,827	1,730	1,572	1,504	1,747	
	精検受診率(E/D)		94.2%	93.1%	92.9%	90.6%	90.2%	92.7%	92.5%	許容値:80%以上 目標値:90%以上
	※精検の結果、がんと診断された者(F)		118	93	79	114	117	83	104	
一次検診対がん発見率(F/B)		0.59%	0.51%	0.44%	0.66%	0.66%	0.53%	0.59%	許容値:0.23%以上	
精検受診者対がん発見率(F/E)		4.97%	4.82%	4.32%	6.59%	7.44%	5.52%	5.95%		
陽性反応適中度(F/D)		4.7%	4.5%	4.0%	6.0%	6.7%	5.1%	5.5%	許容値:2.5%以上	
集団検診	受診者数(B)	全年齢	6,551	6,662	6,580	6,425	6,593	4,047	6,411	
		40～69歳	4,622	4,750	4,422	4,410	4,214	2,660	4,041	
		40～74歳	5,669	5,800	5,534	5,477	5,500	3,449	5,319	
	受診率(前年加味)(C) (職域は含まない)	全年齢	2.7%	2.6%	2.6%	2.6%	2.6%	2.2%	2.1%	目標値50%以上 (職域も含む)
		40～69歳	3.3%	3.1%	3.1%	3.1%	3.1%	2.6%	2.6%	
	要精検者(D)		610	699	611	509	415	303	375	
	要精検率(D/B)		10.8%	12.1%	11.0%	9.3%	7.5%	8.8%	7.1%	許容値:11.0%以下
	精検受診者数(E)		587	675	587	481	389	289	354	
	精検受診率(E/D)		96.2%	96.6%	96.1%	94.5%	93.7%	95.4%	94.4%	許容値:80%以上 目標値:90%以上
	※精検の結果、がんと診断された者(F)		26	29	16	25	17	14	15	
一次検診対がん発見率(F/B)		0.46%	0.50%	0.29%	0.46%	0.31%	0.41%	0.28%	許容値:0.23%以上	
精検受診者対がん発見率(F/E)		4.43%	4.30%	2.73%	5.20%	4.37%	4.84%	4.24%		
陽性反応適中度(F/D)		4.3%	4.1%	2.6%	4.9%	4.1%	4.6%	4.0%	許容値:2.5%以上	

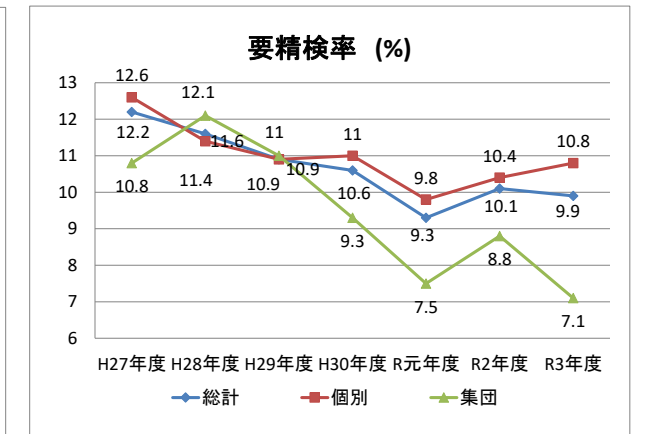
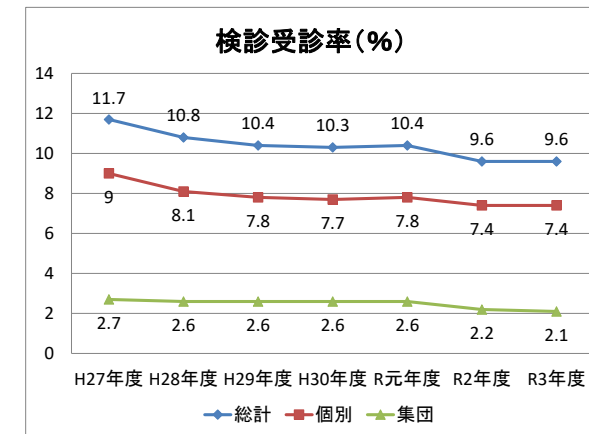
※精検票による把握(疑い症例を含む)

* 受診率の算定方法

$$\text{受診率}(\%) = \frac{\text{当該年度受診者} + \text{前年度受診者} - \text{当該年度「1年前受診者」}}{\text{当該年度対象者数}} \times 100$$

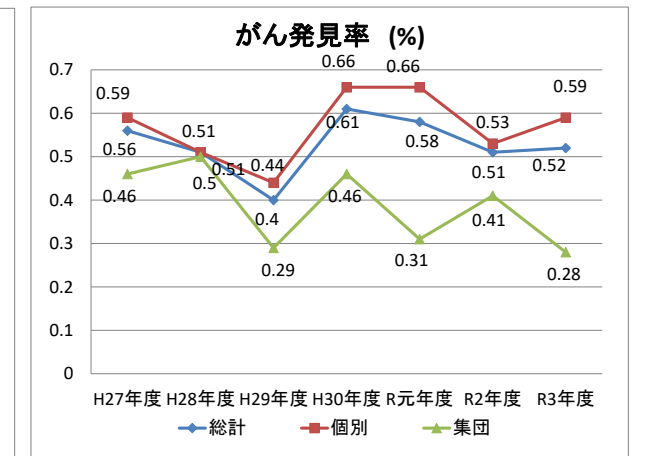
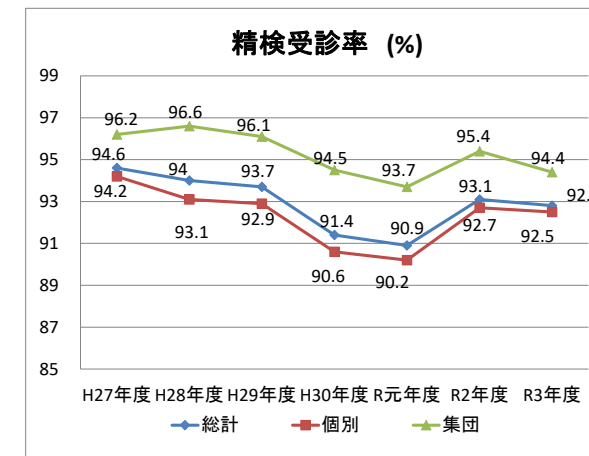
●精度管理指標について

- ・「許容値」とは、国が示す最低限の基準で、精度管理の優良な地域70%パーセントタイルの下限値を参考に設定。
- ・「目標値」とは、優先して改善すべき項目かつ設定上限が明らかな項目について設定
- ・国の数値は、地域保健・健康増進事業報告に基づく数値



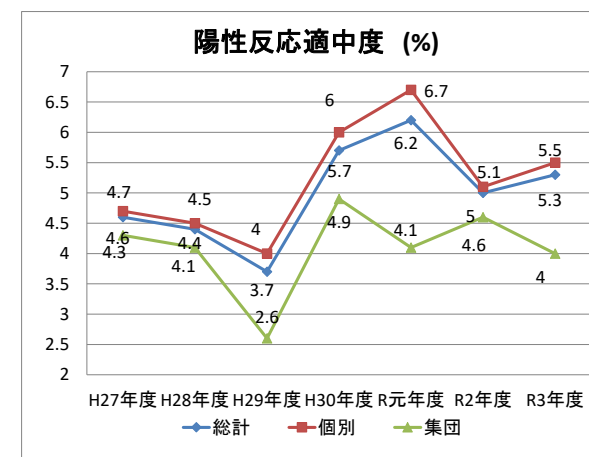
受診率(%) = 受診者数/検診対象者数
目標値 50%以上(※職域も含めた目標値)

要精検率(%) = 要精検者数/受診者数
許容値 11.0%以下



精検受診率(%) = 精検受診者数/要精検者数
許容値 80%以上 目標値 90%以上

がん発見率 = がんであった者/受診者数
許容値 0.23%以上



陽性反応適中度(%) = がんであった者/要精検者
許容値 2.5%以上