

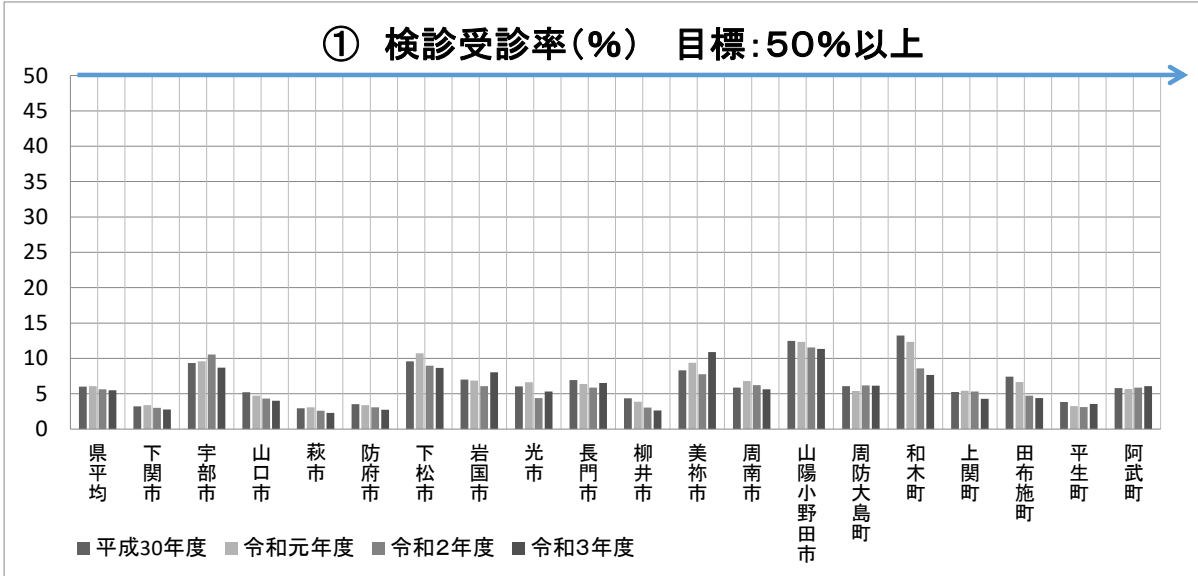
平成30年度～令和3年度 【胃がん】市町別精度管理指標

① 検診受診率(%)

	平成30年度	令和元年度	令和2年度	令和3年度
県平均	6.0	6.1	5.6	5.5
下関市	3.2	3.4	3.0	2.8
宇部市	9.3	9.6	10.5	8.7
山口市	5.2	4.7	4.3	4.0
萩市	3.0	3.1	2.6	2.3
防府市	3.5	3.4	3.1	2.7
下松市	9.6	10.7	9.0	8.7
岩国市	7.0	6.9	6.1	8.0
光市	6.0	6.6	4.4	5.3
長門市	6.9	6.4	5.9	6.5
柳井市	4.3	3.9	3.0	2.6
美祢市	8.3	9.4	7.8	10.9
周南市	5.9	6.8	6.2	5.6
山陽小野田市	12.5	12.3	11.5	11.4
周防大島町	6.1	5.4	6.2	6.1
和木町	13.2	12.3	8.6	7.6
上関町	5.3	5.4	5.3	4.3
田布施町	7.4	6.6	4.7	4.4
平生町	3.8	3.3	3.1	3.6
阿武町	5.8	5.7	5.9	6.1

※R3年度は、県報告の速報値。H30～R2年度は、国報告確定値を掲載
※対象は50歳以上

順位
16
3
14
19
17
4
5
11
7
18
2
10
1
8
6
13
12
15
9

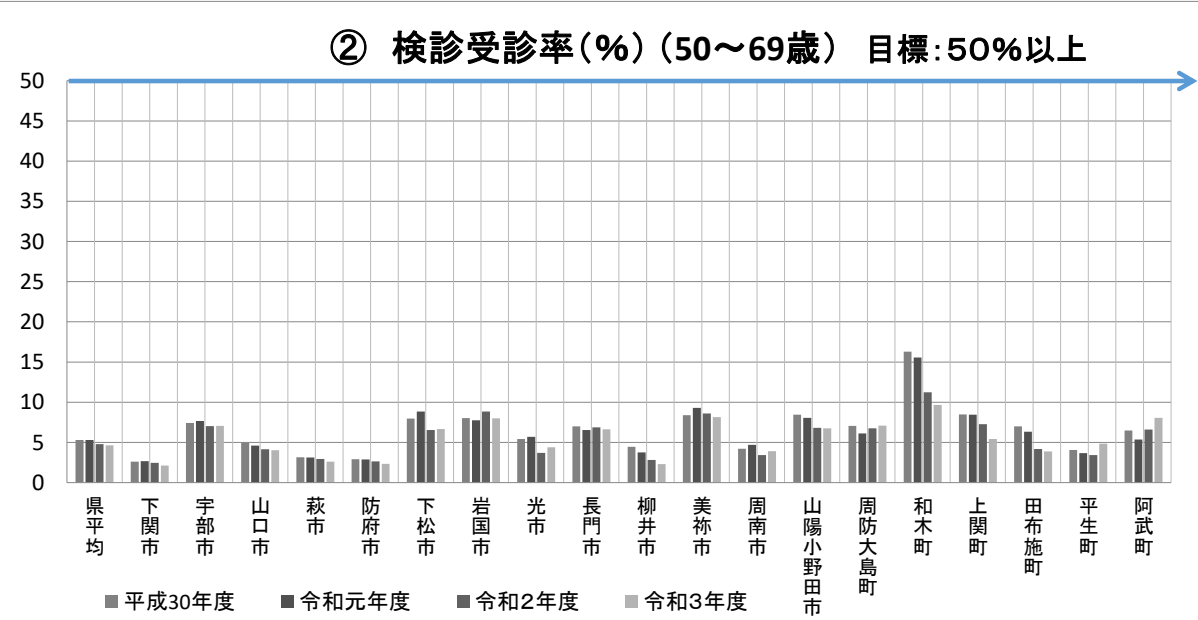


② 検診受診率(%) (50～69歳)

	平成30年度	令和元年度	令和2年度	令和3年度
県平均	5.3	5.3	4.8	4.6
下関市	2.6	2.7	2.5	2.1
宇部市	7.4	7.7	7.0	7.0
山口市	5.0	4.6	4.2	4.0
萩市	3.1	3.1	3.0	2.6
防府市	2.9	2.9	2.6	2.3
下松市	8.0	8.8	6.5	6.6
岩国市	8.0	7.8	8.8	8.0
光市	5.4	5.7	3.7	4.4
長門市	7.0	6.6	6.9	6.6
柳井市	4.4	3.8	2.8	2.3
美祢市	8.4	9.3	8.6	8.1
周南市	4.2	4.7	3.4	3.9
山陽小野田市	8.4	8.0	6.8	6.8
周防大島町	7.1	6.1	6.8	7.1
和木町	16.3	15.6	11.2	9.7
上関町	8.5	8.5	7.3	5.4
田布施町	7.0	6.3	4.2	3.9
平生町	4.1	3.7	3.4	4.8
阿武町	6.5	5.4	6.6	8.1

※R3年度は、県報告の速報値。H30～R2年度は、国報告確定値を掲載

順位
19
6
13
16
17
8
4
12
9
18
2
14
7
5
1
10
15
11
3



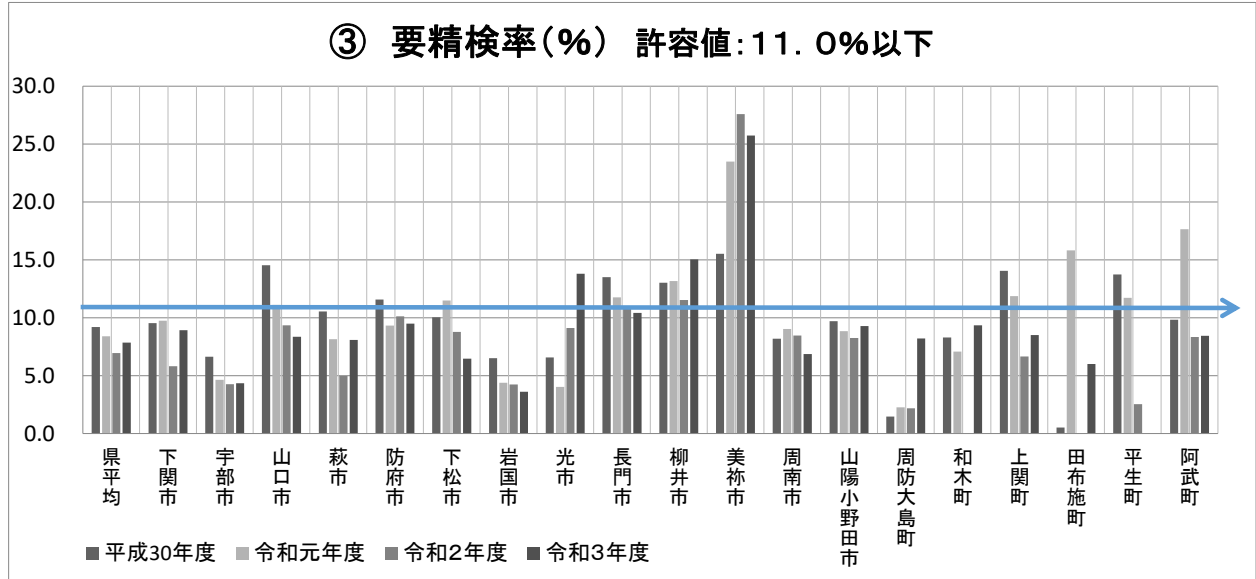
平成30年度～令和3年度【胃がん】市町別精度管理指標

③ 要精検率(%) :許容値を満たしていない市町

	平成30年度	令和元年度	令和2年度	令和3年度
県平均	9.2	8.4	6.9	7.8
下関市	9.5	9.8	5.8	8.9
宇部市	6.6	4.6	4.3	4.4
山口市	14.5	11.1	9.3	8.4
萩市	10.6	8.1	5.0	8.1
防府市	11.6	9.3	10.1	9.5
下松市	10.0	11.5	8.8	6.5
岩国市	6.5	4.4	4.2	3.6
光市	6.6	4.0	9.1	13.8
長門市	13.5	11.8	10.8	10.4
柳井市	13.0	13.2	11.5	15.0
美祢市	15.5	23.5	27.6	25.7
周南市	8.2	9.0	8.5	6.9
山陽小野田市	9.7	8.8	8.2	9.3
周防大島町	1.5	2.3	2.2	8.2
和木町	8.3	7.1	-	9.3
上関町	14.1	11.9	6.7	8.5
田布施町	0.5	15.8	-	6.0
平生町	13.7	11.7	2.5	0.0
阿武町	9.8	17.6	8.3	8.5

※R2、R3年度は、県報告の速報値。H30、R1年度は国報告確定値を掲載
※対象は50～74歳

③ 要精検率(%) 許容値:11.0%以下

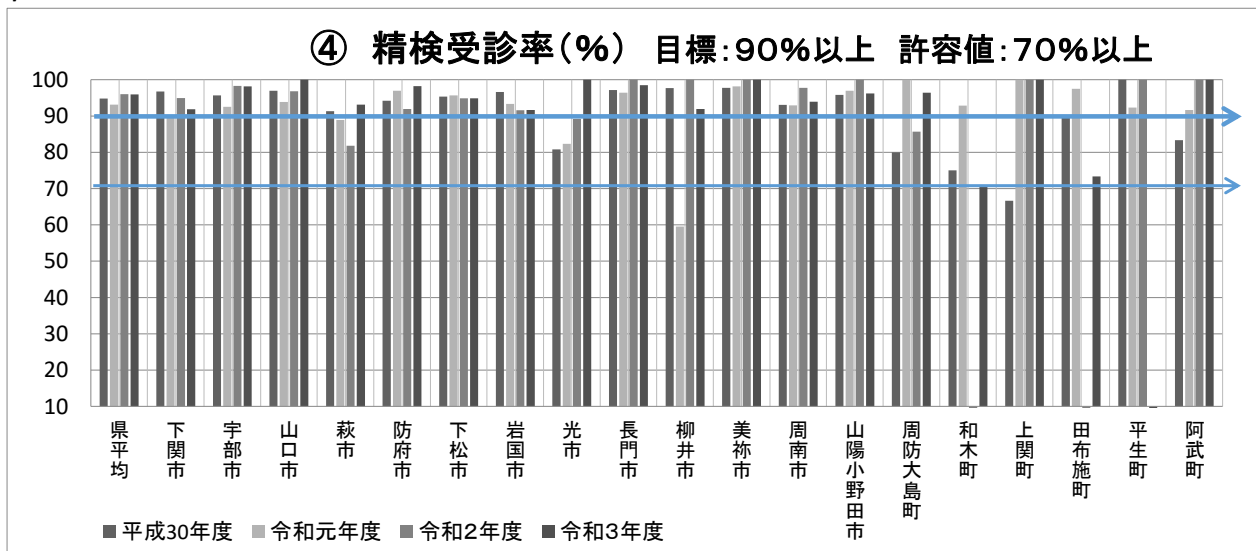


④ 精検受診率(%) :許容値を満たしていない市町

	平成30年度	令和元年度	令和2年度	令和3年度
県平均	94.8	93.1	96.0	96.0
下関市	96.7	90.2	94.9	91.9
宇部市	95.7	92.5	98.3	98.1
山口市	96.9	93.9	96.8	100.0
萩市	91.3	88.9	81.8	93.1
防府市	94.2	97.0	91.9	98.2
下松市	95.3	95.7	94.9	94.9
岩国市	96.6	93.3	91.6	91.7
光市	80.8	82.4	89.2	100.0
長門市	97.1	96.4	100.0	98.5
柳井市	97.7	59.5	100.0	91.9
美祢市	97.8	98.2	100.0	100.0
周南市	93.1	92.9	97.7	93.9
山陽小野田市	95.8	96.9	100.0	96.2
周防大島町	80.0	100.0	85.7	96.4
和木町	75.0	92.9	-	70.6
上関町	66.7	100.0	100.0	100.0
田布施町	90.0	97.5	-	73.3
平生町	100.0	92.3	100.0	-
阿武町	83.3	91.7	100.0	100.0

※R2、R3年度は、県報告の速報値。H30、R1年度は国報告確定値を掲載
※対象は50～74歳

④ 精検受診率(%) 目標:90%以上 許容値:70%以上



平成30年度～令和3年度【胃がん】市町別精度管理指標

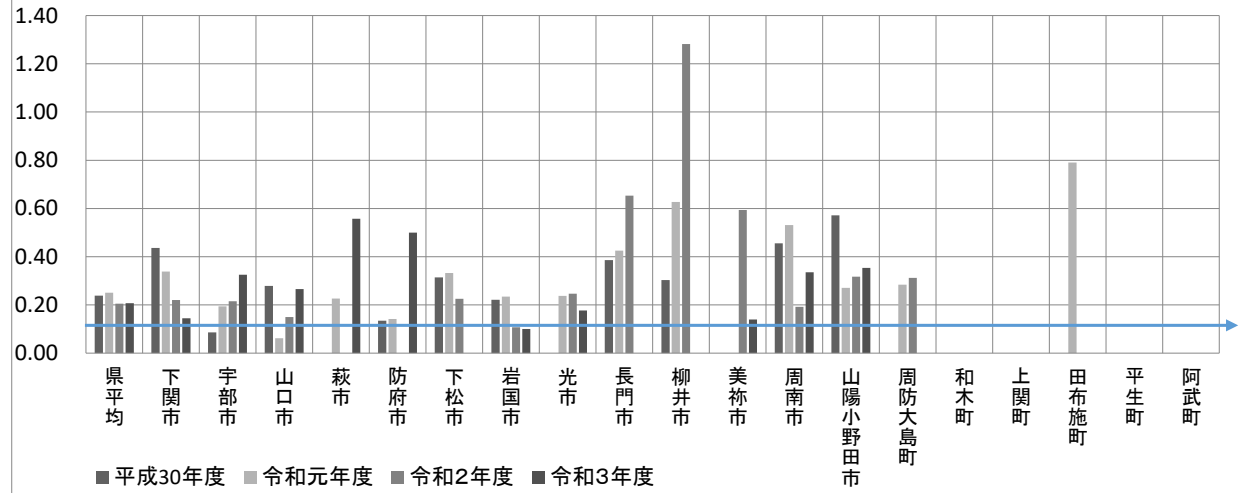
⑤ 1次検診対がん発見率(%) :許容値を満たしていない市町

	平成30年度	令和元年度	令和2年度	令和3年度
県平均	0.24	0.25	0.20	0.21
下関市	0.44	0.34	0.22	0.15
宇部市	0.09	0.19	0.22	0.33
山口市	0.28	0.06	0.15	0.27
萩市	0.00	0.23	0.00	0.56
防府市	0.13	0.14	0.00	0.50
下松市	0.31	0.33	0.23	0.00
岩国市	0.22	0.23	0.11	0.10
光市	0.00	0.24	0.25	0.18
長門市	0.39	0.43	0.65	0.00
柳井市	0.30	0.63	1.28	0.00
美祢市	0.00	0.00	0.59	0.14
周南市	0.46	0.53	0.19	0.34
山陽小野田市	0.57	0.27	0.32	0.35
周防大島町	0.00	0.28	0.31	0.00
和木町	0.00	0.00	-	0.00
上関町	0.00	0.00	0.00	0.00
田布施町	0.00	0.79	-	0.00
平生町	0.00	0.00	0.00	-
阿武町	0.00	0.00	0.00	0.00

※R2、R3年度は、県報告の速報値。H30、R1年度は国報告確定値を掲載

※対象は50～74歳

⑤ 1次検診対がん発見率(%) 許容値:0.11%以上



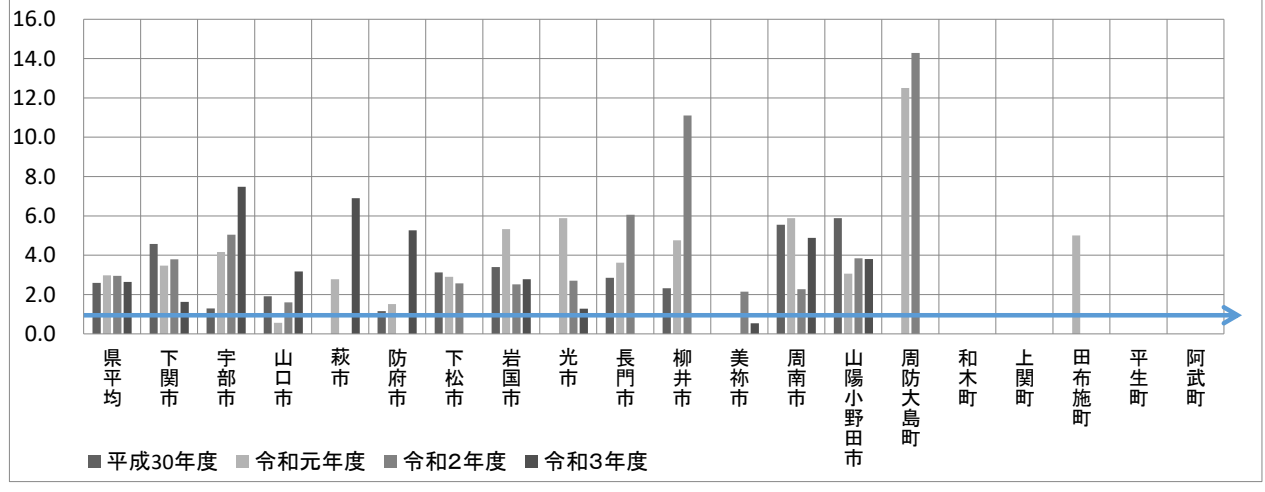
⑥ 陽性反応適中度(%) :許容値を満たしていない市町

	平成30年度	令和元年度	令和2年度	令和3年度
県平均	2.6	3.0	3.0	2.6
下関市	4.6	3.5	3.8	1.6
宇部市	1.3	4.2	5.0	7.5
山口市	1.9	0.6	1.6	3.2
萩市	0.0	2.8	0.0	6.9
防府市	1.2	1.5	0.0	5.3
下松市	3.1	2.9	2.6	0.0
岩国市	3.4	5.3	2.5	2.8
光市	0.0	5.9	2.7	1.3
長門市	2.9	3.6	6.1	0.0
柳井市	2.3	4.8	11.1	0.0
美祢市	0.0	0.0	2.2	0.5
周南市	5.6	5.9	2.3	4.9
山陽小野田市	5.9	3.1	3.8	3.8
周防大島町	0.0	12.5	14.3	0.0
和木町	0.0	0.0	-	0.0
上関町	0.0	0.0	0.0	0.0
田布施町	0.0	5.0	-	0.0
平生町	0.0	0.0	0.0	-
阿武町	0.0	0.0	0.0	0.0

※R2、R3年度は、県報告の速報値。H30、R1年度は国報告確定値を掲載

※対象は50～74歳

⑥ 陽性反応適中度(%) 許容値:1.0%以上



平成30年度～令和3年度 【胃がん】市町別精度管理指標

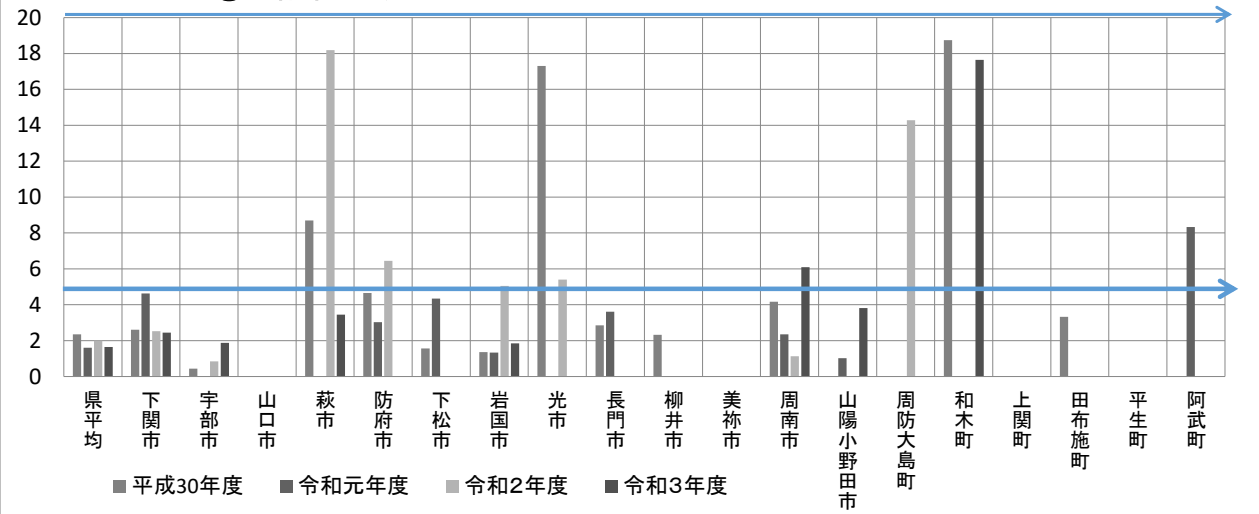
⑦ 精検未受診率(%) : 許容値を満たしていない市町

	平成30年度	令和元年度	令和2年度	令和3年度
県平均	2.3	1.6	2.0	1.7
下関市	2.6	4.6	2.5	2.4
宇部市	0.4	0.0	0.8	1.9
山口市	0.0	0.0	0.0	0.0
萩市	8.7	0.0	18.2	3.4
防府市	4.7	3.0	6.5	0.0
下松市	1.6	4.3	0.0	0.0
岩国市	1.4	1.3	5.0	1.9
光市	17.3	0.0	5.4	0.0
長門市	2.9	3.6	0.0	0.0
柳井市	2.3	0.0	0.0	0.0
美祢市	0.0	0.0	0.0	0.0
周南市	4.2	2.4	1.1	6.1
山陽小野田市	0.0	1.0	0.0	3.8
周防大島町	0.0	0.0	14.3	0.0
和木町	18.8	0.0	-	17.6
上関町	0.0	0.0	0.0	0.0
田布施町	3.3	0.0	-	0.0
平生町	0.0	0.0	0.0	-
阿武町	0.0	8.3	0.0	0.0

※R2、R3年度は、県報告の速報値。H30、R1年度は国報告確定値を掲載

※対象は50～74歳

⑦ 精検未受診(%) 目標値 5%以下 許容値:20%以下



⑧ 精検未把握率(%) : 許容値を満たしていない市町

	平成30年度	令和元年度	令和2年度	令和3年度
県平均	2.8	5.3	2.0	2.4
下関市	0.7	5.2	2.5	5.7
宇部市	3.9	7.5	0.8	0.0
山口市	3.1	6.1	3.2	0.0
萩市	0.0	11.1	0.0	3.4
防府市	1.2	0.0	1.6	1.8
下松市	3.1	0.0	5.1	5.1
岩国市	2.0	5.3	3.4	6.5
光市	1.9	17.6	5.4	0.0
長門市	0.0	0.0	0.0	1.5
柳井市	0.0	40.5	0.0	8.1
美祢市	2.2	1.8	0.0	0.0
周南市	2.8	4.7	1.1	0.0
山陽小野田市	4.2	2.0	0.0	0.0
周防大島町	20.0	0.0	0.0	3.6
和木町	6.3	7.1	-	11.8
上関町	33.3	0.0	0.0	0.0
田布施町	6.7	2.5	-	26.7
平生町	0.0	7.7	0.0	-
阿武町	16.7	0.0	0.0	0.0

※R2、R3年度は、県報告の速報値。H30、R1年度は国報告確定値を掲載

※対象は50～74歳

⑧ 精検未把握率(%) 目標値 5%以下 許容値:10%以下

