

平成30年度～令和3年度【乳がん】市町別プロセス指標

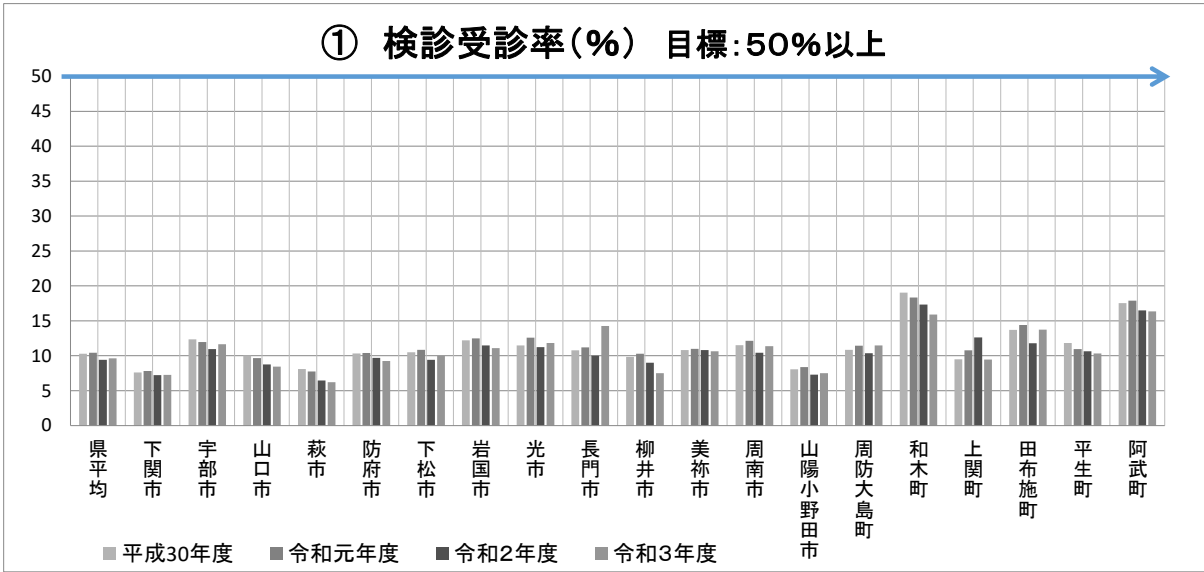
① 検診受診率(%) (全体)

| | 平成30年度 | 令和元年度 | 令和2年度 | 令和3年度 |
|--------|--------|-------|-------|-------|
| 県平均 | 10.3 | 10.4 | 9.4 | 9.6 |
| 下関市 | 7.6 | 7.8 | 7.2 | 7.3 |
| 宇部市 | 12.3 | 12.0 | 11.0 | 11.7 |
| 山口市 | 10.1 | 9.7 | 8.8 | 8.5 |
| 萩市 | 8.1 | 7.7 | 6.5 | 6.2 |
| 防府市 | 10.3 | 10.4 | 9.7 | 9.2 |
| 下松市 | 10.5 | 10.8 | 9.4 | 10.0 |
| 岩国市 | 12.2 | 12.5 | 11.5 | 11.1 |
| 光市 | 11.5 | 12.6 | 11.2 | 11.8 |
| 長門市 | 10.8 | 11.2 | 10.0 | 14.2 |
| 柳井市 | 9.8 | 10.3 | 9.0 | 7.5 |
| 美祢市 | 10.8 | 11.0 | 10.8 | 10.6 |
| 周南市 | 11.5 | 12.1 | 10.4 | 11.4 |
| 山陽小野田市 | 8.1 | 8.4 | 7.3 | 7.5 |
| 周防大島町 | 10.8 | 11.4 | 10.4 | 11.5 |
| 和木町 | 19.0 | 18.3 | 17.3 | 15.9 |
| 上関町 | 9.5 | 10.8 | 12.6 | 9.4 |
| 田布施町 | 13.7 | 14.4 | 11.8 | 13.8 |
| 平生町 | 11.8 | 10.9 | 10.6 | 10.3 |
| 阿武町 | 17.5 | 17.9 | 16.5 | 16.4 |

※R3年度は、県報告の速報値。H30～R2年度は、国報告確定値を掲載

順位

- 18
- 6
- 15
- 19
- 14
- 12
- 9
- 5
- 3
- 16
- 10
- 8
- 17
- 7
- 2
- 13
- 4
- 11
- 1



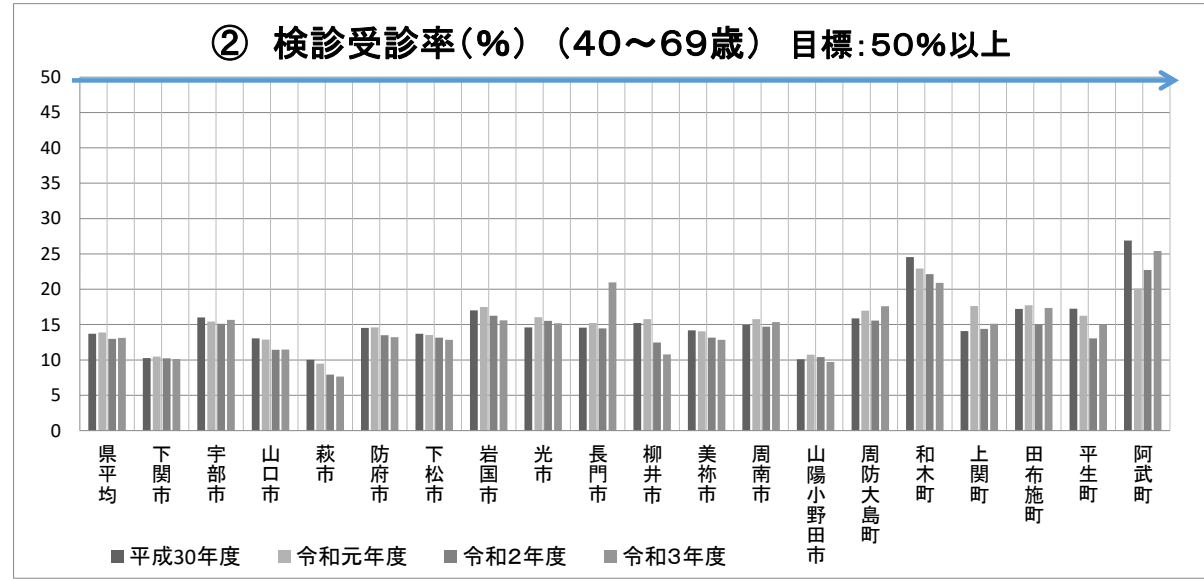
② 検診受診率(%) (40～69歳)

| | 平成30年度 | 令和元年度 | 令和2年度 | 令和3年度 |
|--------|--------|-------|-------|-------|
| 県平均 | 13.7 | 13.9 | 13.0 | 13.1 |
| 下関市 | 10.3 | 10.5 | 10.2 | 10.1 |
| 宇部市 | 16.0 | 15.4 | 15.1 | 15.7 |
| 山口市 | 13.1 | 12.9 | 11.4 | 11.5 |
| 萩市 | 10.0 | 9.5 | 7.9 | 7.6 |
| 防府市 | 14.5 | 14.6 | 13.5 | 13.2 |
| 下松市 | 13.7 | 13.5 | 13.1 | 12.9 |
| 岩国市 | 17.0 | 17.5 | 16.3 | 15.6 |
| 光市 | 14.6 | 16.0 | 15.5 | 15.2 |
| 長門市 | 14.6 | 15.2 | 14.5 | 21.0 |
| 柳井市 | 15.2 | 15.8 | 12.5 | 10.8 |
| 美祢市 | 14.2 | 14.0 | 13.2 | 12.8 |
| 周南市 | 15.0 | 15.8 | 14.7 | 15.4 |
| 山陽小野田市 | 10.1 | 10.7 | 10.4 | 9.7 |
| 周防大島町 | 15.9 | 17.0 | 15.6 | 17.6 |
| 和木町 | 24.5 | 22.9 | 22.1 | 20.9 |
| 上関町 | 14.1 | 17.6 | 14.4 | 15.1 |
| 田布施町 | 17.2 | 17.7 | 15.0 | 17.4 |
| 平生町 | 17.3 | 16.3 | 13.0 | 15.0 |
| 阿武町 | 26.9 | 20.1 | 22.7 | 25.4 |

※R3年度は、県報告の速報値。H30～R2年度は、国報告確定値を掲載

順位

- 17
- 6
- 15
- 19
- 12
- 13
- 7
- 9
- 2
- 16
- 14
- 8
- 18
- 4
- 3
- 10
- 5
- 11
- 1



平成30年度～令和3年度【乳がん】市町別プロセス指標

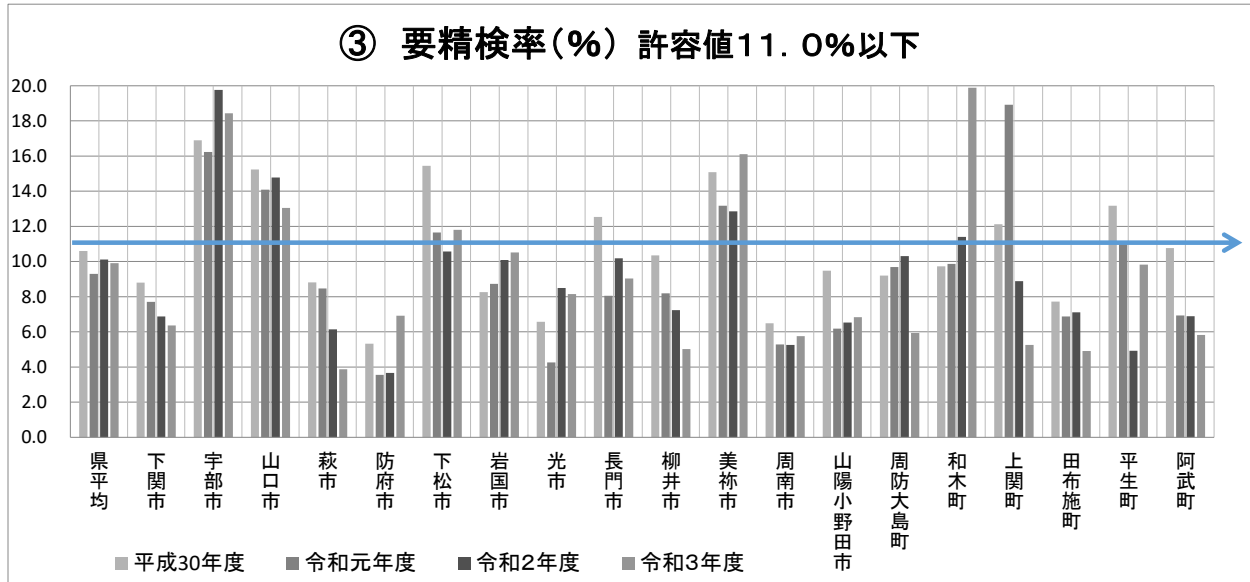
③ 要精検率(%)

■ : 許容値を満たしていない市町

| | 平成30年度 | 令和元年度 | 令和2年度 | 令和3年度 |
|--------|--------|-------|-------|-------|
| 県平均 | 10.6 | 9.3 | 10.1 | 9.9 |
| 下関市 | 8.8 | 7.7 | 6.9 | 6.4 |
| 宇部市 | 16.9 | 16.2 | 19.8 | 18.4 |
| 山口市 | 15.2 | 14.1 | 14.8 | 13.1 |
| 萩市 | 8.8 | 8.5 | 6.1 | 3.9 |
| 防府市 | 5.3 | 3.6 | 3.7 | 6.9 |
| 下松市 | 15.4 | 11.6 | 10.6 | 11.8 |
| 岩国市 | 8.3 | 8.7 | 10.1 | 10.5 |
| 光市 | 6.6 | 4.3 | 8.5 | 8.2 |
| 長門市 | 12.5 | 8.1 | 10.2 | 9.0 |
| 柳井市 | 10.3 | 8.2 | 7.2 | 5.0 |
| 美祢市 | 15.1 | 13.2 | 12.9 | 16.1 |
| 周南市 | 6.5 | 5.3 | 5.3 | 5.8 |
| 山陽小野田市 | 9.5 | 6.2 | 6.5 | 6.8 |
| 周防大島町 | 9.2 | 9.7 | 10.3 | 5.9 |
| 和木町 | 9.7 | 9.9 | 11.4 | 19.9 |
| 上関町 | 12.1 | 18.9 | 8.9 | 5.3 |
| 田布施町 | 7.7 | 6.9 | 7.1 | 4.9 |
| 平生町 | 13.2 | 11.0 | 4.9 | 9.8 |
| 阿武町 | 10.8 | 6.9 | 6.9 | 5.8 |

※R2、R3年度は、県報告の速報値。H30、R1年度は国報告確定値を掲載

※対象は40～74歳



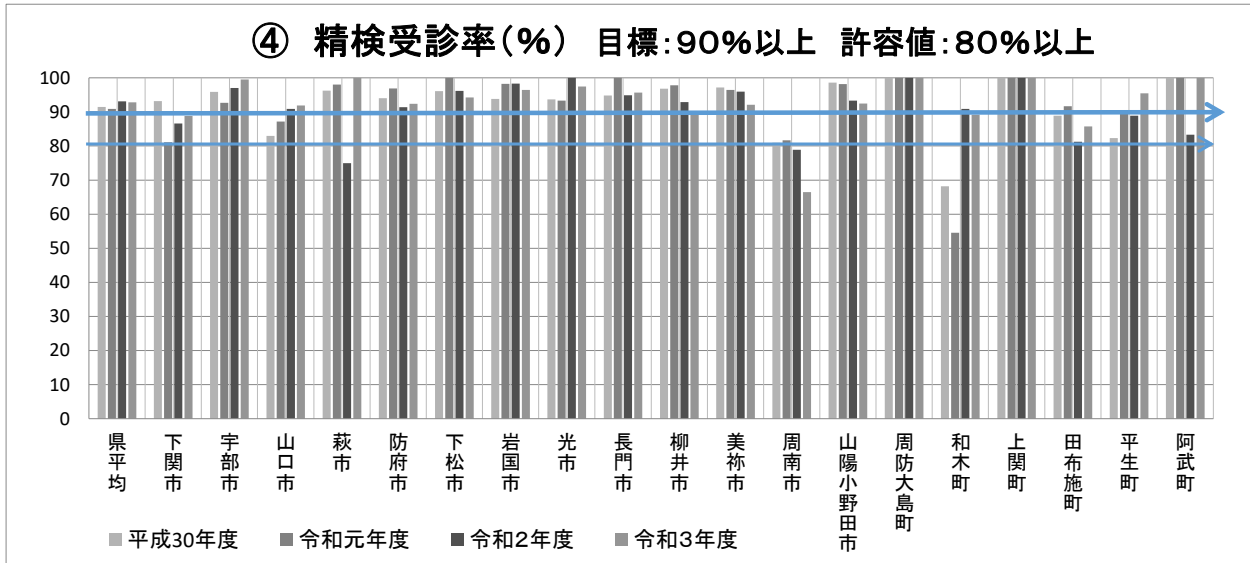
④ 精検受診率(%)

■ : 許容値を満たしていない市町

| | 平成30年度 | 令和元年度 | 令和2年度 | 令和3年度 |
|--------|--------|-------|-------|-------|
| 県平均 | 91.4 | 90.9 | 93.1 | 92.8 |
| 下関市 | 93.2 | 81.1 | 86.6 | 88.8 |
| 宇部市 | 95.9 | 92.7 | 97.0 | 99.5 |
| 山口市 | 83.0 | 87.1 | 90.9 | 91.9 |
| 萩市 | 96.2 | 98.0 | 75.0 | 100.0 |
| 防府市 | 94.1 | 96.9 | 91.4 | 92.4 |
| 下松市 | 96.1 | 100.0 | 96.2 | 94.2 |
| 岩国市 | 93.8 | 98.2 | 98.3 | 96.5 |
| 光市 | 93.7 | 93.3 | 100.0 | 97.5 |
| 長門市 | 94.8 | 100.0 | 94.9 | 95.7 |
| 柳井市 | 96.8 | 97.8 | 92.9 | 90.0 |
| 美祢市 | 97.1 | 96.4 | 95.9 | 92.1 |
| 周南市 | 81.0 | 81.7 | 78.9 | 66.5 |
| 山陽小野田市 | 98.6 | 98.1 | 93.3 | 92.5 |
| 周防大島町 | 100.0 | 100.0 | 100.0 | 100.0 |
| 和木町 | 68.2 | 54.5 | 90.9 | 89.2 |
| 上関町 | 100.0 | 100.0 | 100.0 | 100.0 |
| 田布施町 | 88.9 | 91.7 | 81.3 | 85.7 |
| 平生町 | 82.4 | 90.0 | 88.9 | 95.5 |
| 阿武町 | 100.0 | 100.0 | 83.3 | 100.0 |

※R2、R3年度は、県報告の速報値。H30、R1年度は国報告確定値を掲載

※対象は40～74歳



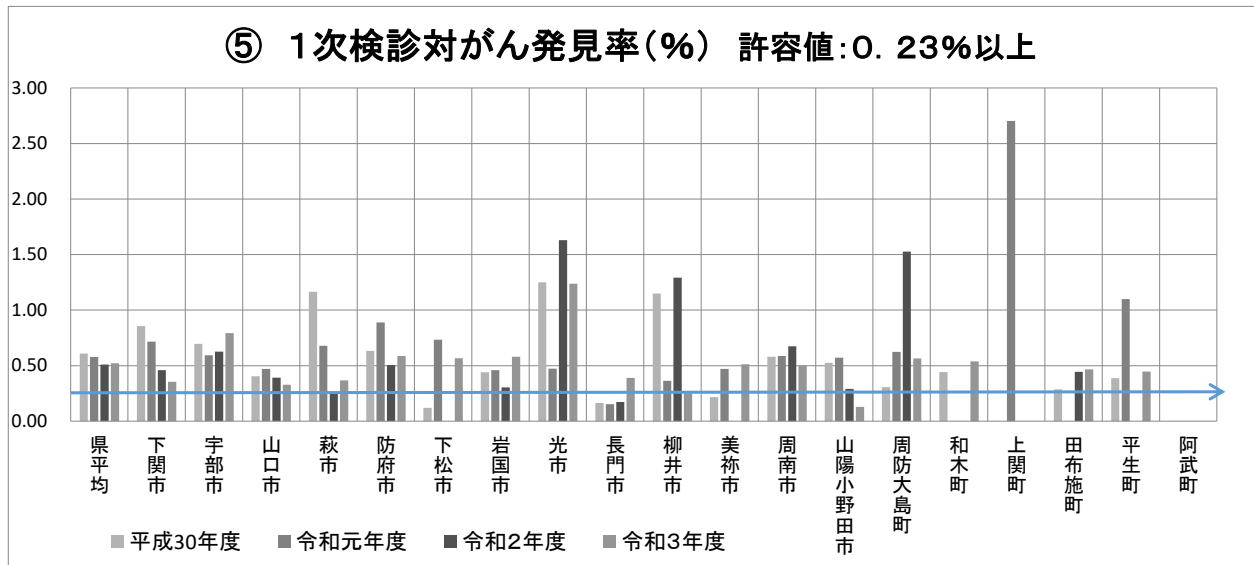
平成30年度～令和3年度【乳がん】市町別プロセス指標

⑤ 1次検診対がん発見率(%)

■ : 許容値を満たしていない市町

| | 平成30年度 | 令和元年度 | 令和2年度 | 令和3年度 |
|--------|--------|-------|-------|-------|
| 県平均 | 0.61 | 0.58 | 0.51 | 0.52 |
| 下関市 | 0.86 | 0.72 | 0.46 | 0.36 |
| 宇部市 | 0.70 | 0.59 | 0.63 | 0.79 |
| 山口市 | 0.40 | 0.47 | 0.39 | 0.33 |
| 萩市 | 1.16 | 0.68 | 0.26 | 0.37 |
| 防府市 | 0.63 | 0.89 | 0.51 | 0.59 |
| 下松市 | 0.12 | 0.73 | 0.00 | 0.57 |
| 岩国市 | 0.44 | 0.46 | 0.30 | 0.58 |
| 光市 | 1.25 | 0.47 | 1.63 | 1.24 |
| 長門市 | 0.16 | 0.15 | 0.17 | 0.39 |
| 柳井市 | 1.15 | 0.36 | 1.29 | 0.25 |
| 美祢市 | 0.22 | 0.47 | 0.00 | 0.51 |
| 周南市 | 0.58 | 0.59 | 0.68 | 0.50 |
| 山陽小野田市 | 0.53 | 0.57 | 0.29 | 0.13 |
| 周防大島町 | 0.31 | 0.63 | 1.53 | 0.56 |
| 和木町 | 0.44 | 0.00 | 0.00 | 0.54 |
| 上関町 | 0.00 | 2.70 | 0.00 | 0.00 |
| 田布施町 | 0.29 | 0.00 | 0.44 | 0.47 |
| 平生町 | 0.39 | 1.10 | 0.00 | 0.45 |
| 阿武町 | 0.00 | 0.00 | 0.00 | 0.00 |

※R2、R3年度は、県報告の速報値。H30、R1年度は国報告確定値を掲載
※対象は40～74歳



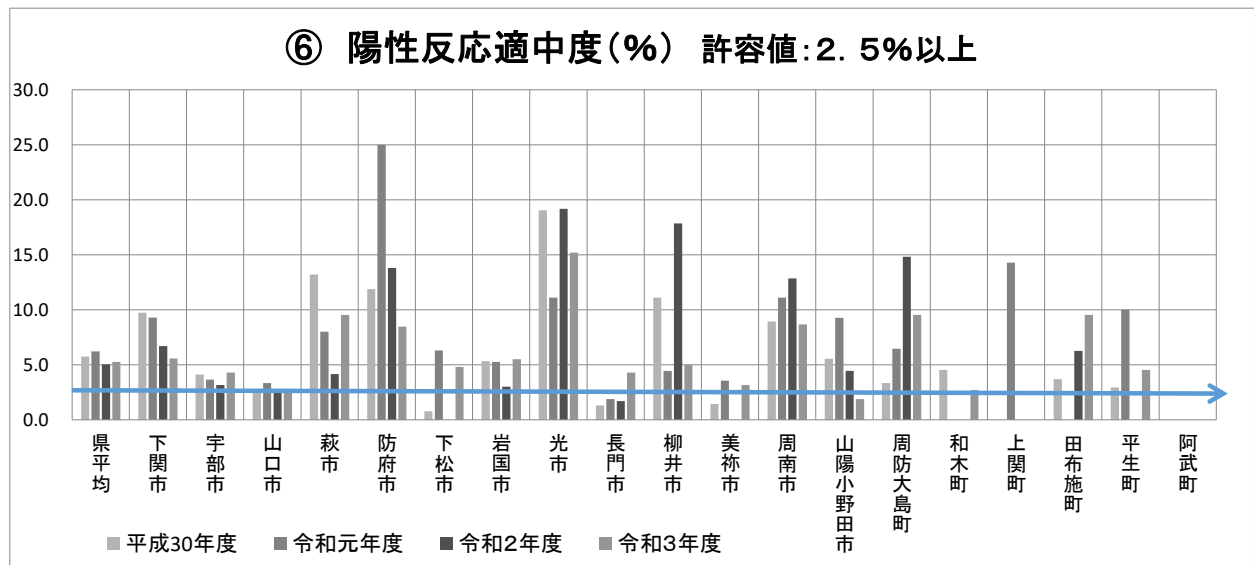
⑤ 1次検診対がん発見率(%) 許容値:0.23%以上

⑥ 陽性反応適中度(%)

■ : 許容値を満たしていない市町

| | 平成30年度 | 令和元年度 | 令和2年度 | 令和3年度 |
|--------|--------|-------|-------|-------|
| 県平均 | 5.7 | 6.2 | 5.0 | 5.3 |
| 下関市 | 9.7 | 9.3 | 6.7 | 5.6 |
| 宇部市 | 4.1 | 3.7 | 3.2 | 4.3 |
| 山口市 | 2.7 | 3.3 | 2.7 | 2.5 |
| 萩市 | 13.2 | 8.0 | 4.2 | 9.5 |
| 防府市 | 11.9 | 25.0 | 13.8 | 8.5 |
| 下松市 | 0.8 | 6.3 | 0.0 | 4.8 |
| 岩国市 | 5.3 | 5.3 | 3.0 | 5.5 |
| 光市 | 19.0 | 11.1 | 19.2 | 15.2 |
| 長門市 | 1.3 | 1.9 | 1.7 | 4.3 |
| 柳井市 | 11.1 | 4.4 | 17.9 | 5.0 |
| 美祢市 | 1.4 | 3.6 | 0.0 | 3.2 |
| 周南市 | 8.9 | 11.1 | 12.8 | 8.7 |
| 山陽小野田市 | 5.6 | 9.3 | 4.4 | 1.9 |
| 周防大島町 | 3.3 | 6.5 | 14.8 | 9.5 |
| 和木町 | 4.5 | 0.0 | 0.0 | 2.7 |
| 上関町 | 0.0 | 14.3 | 0.0 | 0.0 |
| 田布施町 | 3.7 | 0.0 | 6.3 | 9.5 |
| 平生町 | 2.9 | 10.0 | 0.0 | 4.5 |
| 阿武町 | 0.0 | 0.0 | 0.0 | 0.0 |

※R2、R3年度は、県報告の速報値。H30、R1年度は国報告確定値を掲載
※対象は40～74歳



⑥ 陽性反応適中度(%) 許容値:2.5%以上

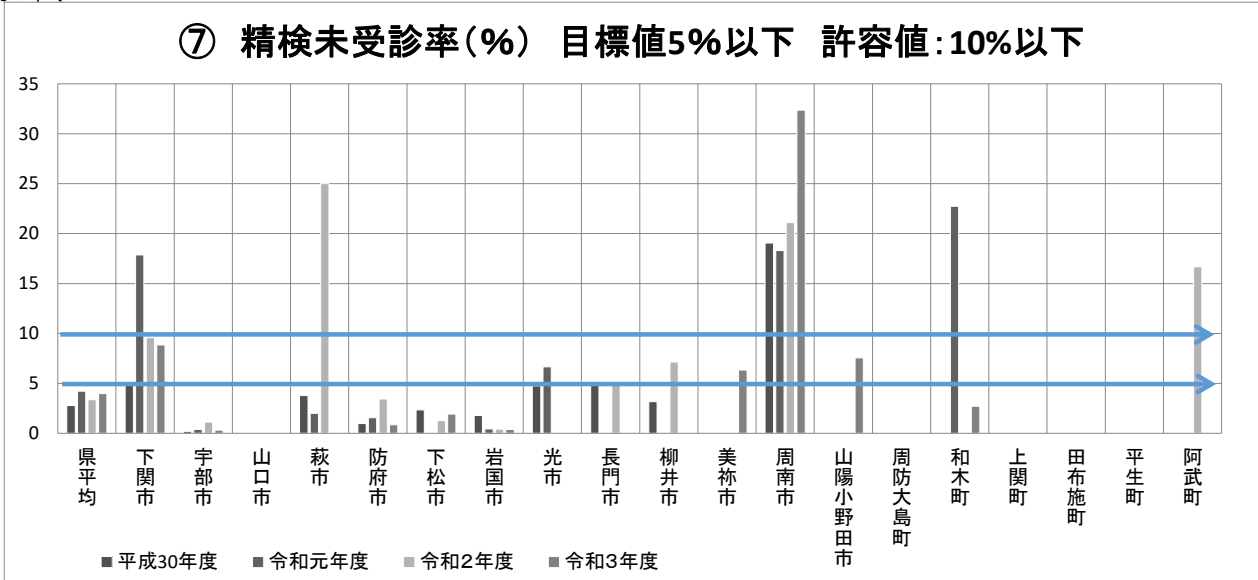
平成30年度～令和3年度 【乳がん】市町別プロセス指標

⑦ 精検未受診率(%) : 許容値を満たしていない市町

| | 平成30年度 | 令和元年度 | 令和2年度 | 令和3年度 |
|--------|--------|-------|-------|-------|
| 県平均 | 2.8 | 4.2 | 3.4 | 4.0 |
| 下関市 | 4.9 | 17.9 | 9.6 | 8.8 |
| 宇部市 | 0.2 | 0.4 | 1.1 | 0.3 |
| 山口市 | 0.0 | 0.0 | 0.0 | 0.0 |
| 萩市 | 3.8 | 2.0 | 25.0 | 0.0 |
| 防府市 | 1.0 | 1.6 | 3.4 | 0.8 |
| 下松市 | 2.3 | 0.0 | 1.3 | 1.9 |
| 岩国市 | 1.8 | 0.4 | 0.4 | 0.4 |
| 光市 | 4.8 | 6.7 | 0.0 | 0.0 |
| 長門市 | 5.2 | 0.0 | 5.1 | 0.0 |
| 柳井市 | 3.2 | 0.0 | 7.1 | 0.0 |
| 美祢市 | 0.0 | 0.0 | 0.0 | 6.3 |
| 周南市 | 19.0 | 18.3 | 21.1 | 32.4 |
| 山陽小野田市 | 0.0 | 0.0 | 0.0 | 7.5 |
| 周防大島町 | 0.0 | 0.0 | 0.0 | 0.0 |
| 和木町 | 0.0 | 22.7 | 0.0 | 2.7 |
| 上関町 | 0.0 | 0.0 | 0.0 | 0.0 |
| 田布施町 | 0.0 | 0.0 | 0.0 | 0.0 |
| 平生町 | 0.0 | 0.0 | 0.0 | 0.0 |
| 阿武町 | 0.0 | 0.0 | 16.7 | 0.0 |

※R2、R3年度は、県報告の速報値。H30、R1年度は国報告確定値を掲載

※対象は40～74歳



⑧ 精検未把握率(%) : 許容値を満たしていない市町

| | 平成30年度 | 令和元年度 | 令和2年度 | 令和3年度 |
|--------|--------|-------|-------|-------|
| 県平均 | 5.8 | 4.9 | 3.5 | 3.2 |
| 下関市 | 1.9 | 1.1 | 3.8 | 2.3 |
| 宇部市 | 3.9 | 6.9 | 1.9 | 0.2 |
| 山口市 | 17.0 | 12.9 | 9.1 | 8.1 |
| 萩市 | 0.0 | 0.0 | 0.0 | 0.0 |
| 防府市 | 5.0 | 1.6 | 5.2 | 6.8 |
| 下松市 | 1.6 | 0.0 | 2.5 | 3.8 |
| 岩国市 | 4.4 | 1.3 | 1.3 | 3.1 |
| 光市 | 1.6 | 0.0 | 0.0 | 2.5 |
| 長門市 | 0.0 | 0.0 | 0.0 | 4.3 |
| 柳井市 | 0.0 | 2.2 | 0.0 | 10.0 |
| 美祢市 | 2.9 | 3.6 | 4.1 | 1.6 |
| 周南市 | 0.0 | 0.0 | 0.0 | 1.2 |
| 山陽小野田市 | 1.4 | 1.9 | 6.7 | 0.0 |
| 周防大島町 | 0.0 | 0.0 | 0.0 | 0.0 |
| 和木町 | 31.8 | 22.7 | 9.1 | 8.1 |
| 上関町 | 0.0 | 0.0 | 0.0 | 0.0 |
| 田布施町 | 11.1 | 8.3 | 18.8 | 14.3 |
| 平生町 | 17.6 | 10.0 | 11.1 | 4.5 |
| 阿武町 | 0.0 | 0.0 | 0.0 | 0.0 |

※R2、R3年度は、県報告の速報値。H30、R1年度は国報告確定値を掲載

※対象は40～74歳

