

漁海況 情報

令和5年(2023年)2月14日 第27号(通巻741号)

山口県水産研究センター 外海研究部

〒759-4106 山口県長門市仙崎2861-3
TEL 0837-26-0711 FAX 0837-26-1042
E-mail a16402@pref.yamaguchi.lg.jp



海鳴りネットワークURL <http://www.pref.yamaguchi.lg.jp/cms/a16500/uminari/uminari-top.html>

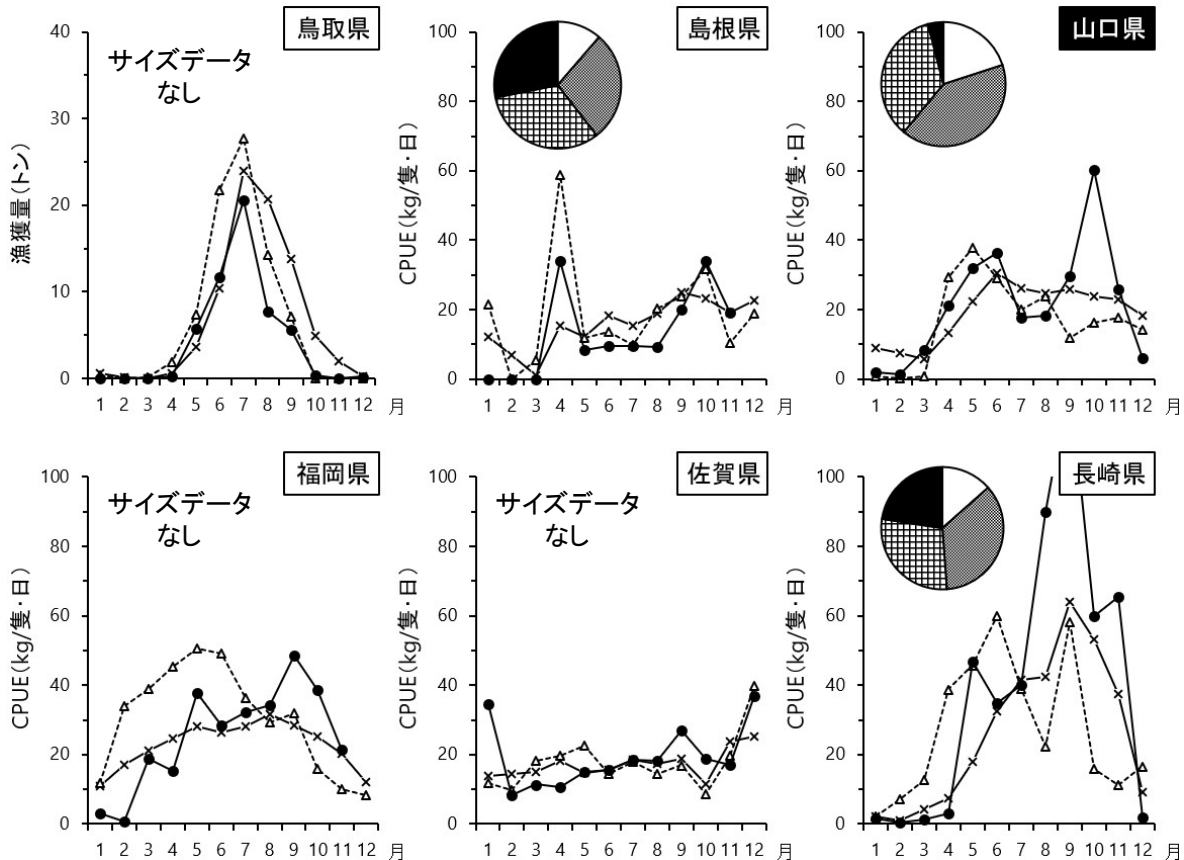
6県(長崎県～鳥取県)ケンサキイカ情報

○ 6県(鳥取県・島根県・山口県・福岡県・佐賀県・長崎県)共同でケンサキイカ情報を作成しましたので、お知らせします。

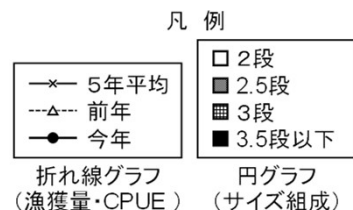
◆ 11月のイカ釣り漁況

鳥取県	主要漁港の水揚量は、前年を上回り、平年を下回りました。…前年漁獲なし、平年比2%
島根県	主要漁港の水揚量は、前年を上回り、平年を下回りました。…前年比326%、平年比26%
山口県	代表2地区の水揚量は、前年を上回り、平年を下回りました。 …前年比176%、平年比52%
福岡県	代表港の水揚量は、前年を上回り、平年を下回りました。…前年比1048%、平年比78%
佐賀県	標本漁港の水揚量は、前年、平年を上回りました。…前年比666%、平年比121%
長崎県	標本漁港の水揚量は、前年を上回り、平年を下回りました。…前年比288%、平年比14%

※水揚量の前年比・平年比の基準は、90%以下では「下回る」、110%以上では「上回る」、91～109%では「並み」として
います。



※折れ線グラフは漁獲量またはCPUEの推移、円グラフは漁獲されたケンサキイカのサイズ(段数)組成を示しています。(CPUEは1隻1日あたりの漁獲量(kg))



漁海況 情報

令和5年(2023年)2月14日 第27号(通巻741号)

山口県水産研究センター 外海研究部

〒759-4106 山口県長門市仙崎2861-3
TEL 0837-26-0711 FAX 0837-26-1042
E-mail a16402@pref.yamaguchi.lg.jp



海鳴りネットワークURL <http://www.pref.yamaguchi.lg.jp/cms/a16500/uminari/uminari-top.html>

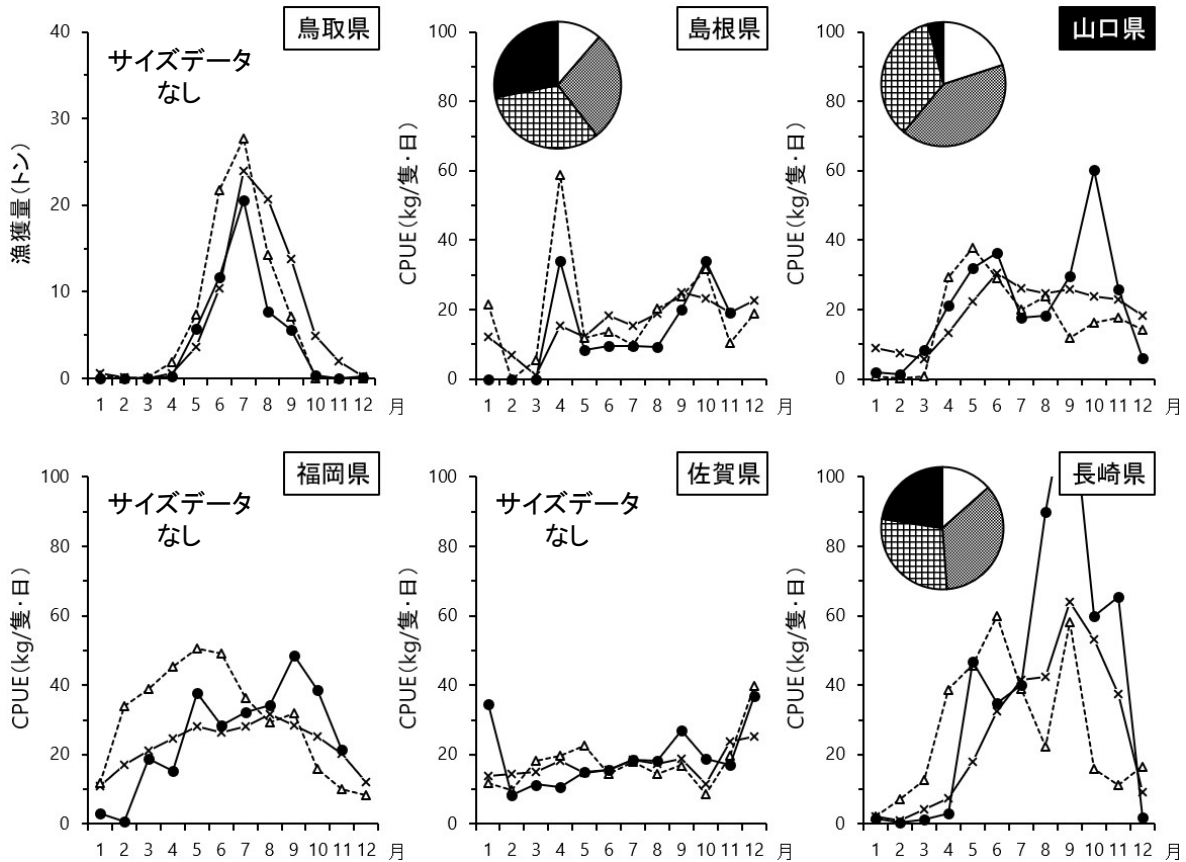
6県(長崎県～鳥取県)ケンサキイカ情報

○ 6県(鳥取県・島根県・山口県・福岡県・佐賀県・長崎県)共同でケンサキイカ情報を作成しましたので、お知らせします。

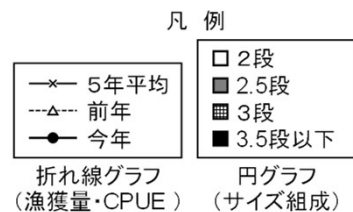
◆ 11月のイカ釣り漁況

鳥取県	主要漁港の水揚量は、前年を上回り、平年を下回りました。…前年漁獲なし、平年比2%
島根県	主要漁港の水揚量は、前年を上回り、平年を下回りました。…前年比326%、平年比26%
山口県	代表2地区の水揚量は、前年を上回り、平年を下回りました。 …前年比176%、平年比52%
福岡県	代表港の水揚量は、前年を上回り、平年を下回りました。…前年比1048%、平年比78%
佐賀県	標本漁港の水揚量は、前年、平年を上回りました。…前年比666%、平年比121%
長崎県	標本漁港の水揚量は、前年を上回り、平年を下回りました。…前年比288%、平年比14%

※水揚量の前年比・平年比の基準は、90%以下では「下回る」、110%以上では「上回る」、91～109%では「並み」として
います。



※折れ線グラフは漁獲量またはCPUEの推移、円グラフは漁獲されたケンサキイカのサイズ(段数)組成を示しています。(CPUEは1隻1日あたりの漁獲量(kg))



漁海況 情報

令和5年(2023年)2月14日 第27号(通巻741号)

山口県水産研究センター 外海研究部

〒759-4106 山口県長門市仙崎2861-3
TEL 0837-26-0711 FAX 0837-26-1042
E-mail a16402@pref.yamaguchi.lg.jp



海鳴りネットワークURL <http://www.pref.yamaguchi.lg.jp/cms/a16500/uminari/uminari-top.html>

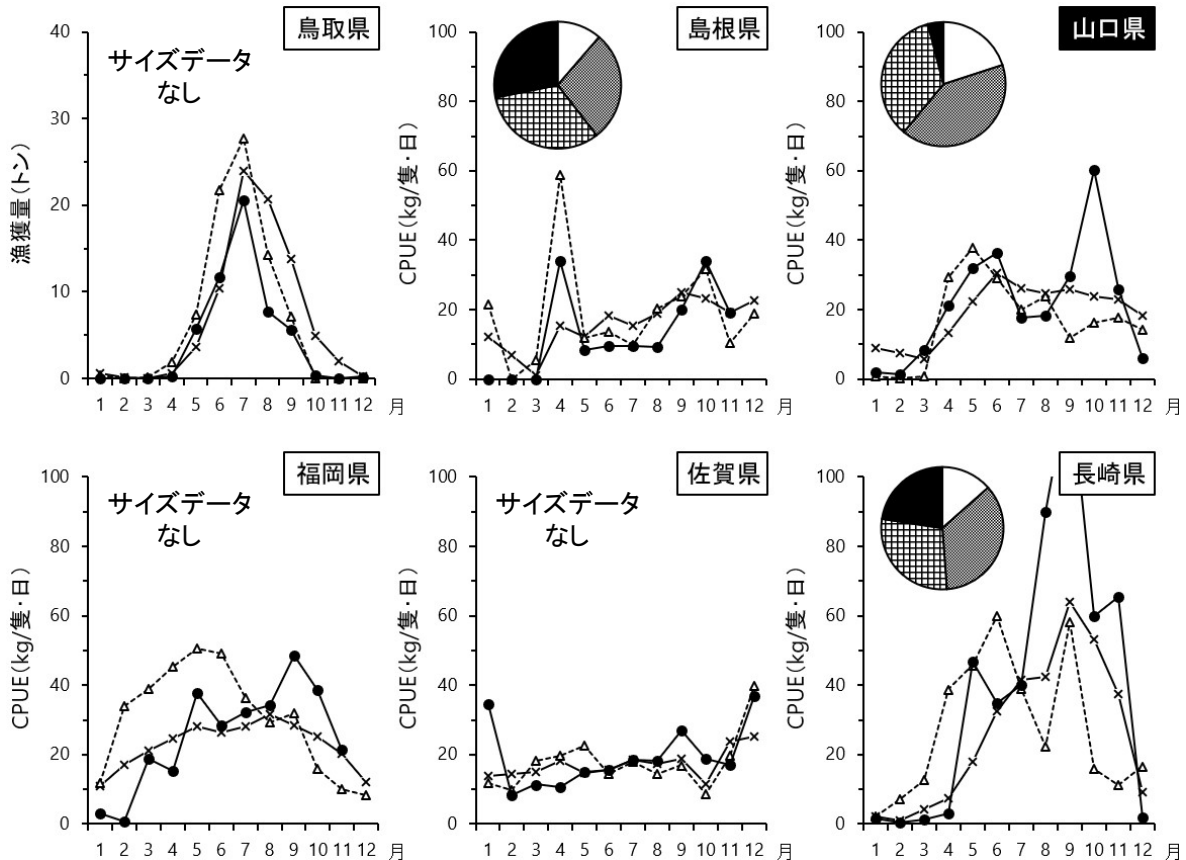
6県(長崎県～鳥取県)ケンサキイカ情報

○ 6県(鳥取県・島根県・山口県・福岡県・佐賀県・長崎県)共同でケンサキイカ情報を作成しましたので、お知らせします。

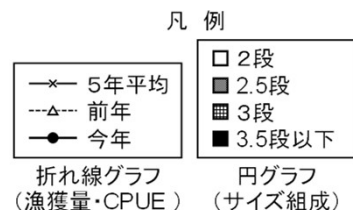
◆ 11月のイカ釣り漁況

鳥取県	主要漁港の水揚量は、前年を上回り、平年を下回りました。…前年漁獲なし、平年比2%
島根県	主要漁港の水揚量は、前年を上回り、平年を下回りました。…前年比326%、平年比26%
山口県	代表2地区の水揚量は、前年を上回り、平年を下回りました。 …前年比176%、平年比52%
福岡県	代表港の水揚量は、前年を上回り、平年を下回りました。…前年比1048%、平年比78%
佐賀県	標本漁港の水揚量は、前年、平年を上回りました。…前年比666%、平年比121%
長崎県	標本漁港の水揚量は、前年を上回り、平年を下回りました。…前年比288%、平年比14%

※水揚量の前年比・平年比の基準は、90%以下では「下回る」、110%以上では「上回る」、91～109%では「並み」として
います。



※折れ線グラフは漁獲量またはCPUEの推移、円グラフは漁獲されたケンサキイカのサイズ(段数)組成を示しています。(CPUEは1隻1日あたりの漁獲量(kg))



漁海況 情報

令和5年(2023年)2月14日 第27号(通巻741号)

山口県水産研究センター 外海研究部

〒759-4106 山口県長門市仙崎2861-3
TEL 0837-26-0711 FAX 0837-26-1042
E-mail a16402@pref.yamaguchi.lg.jp



海鳴りネットワークURL <http://www.pref.yamaguchi.lg.jp/cms/a16500/uminari/uminari-top.html>

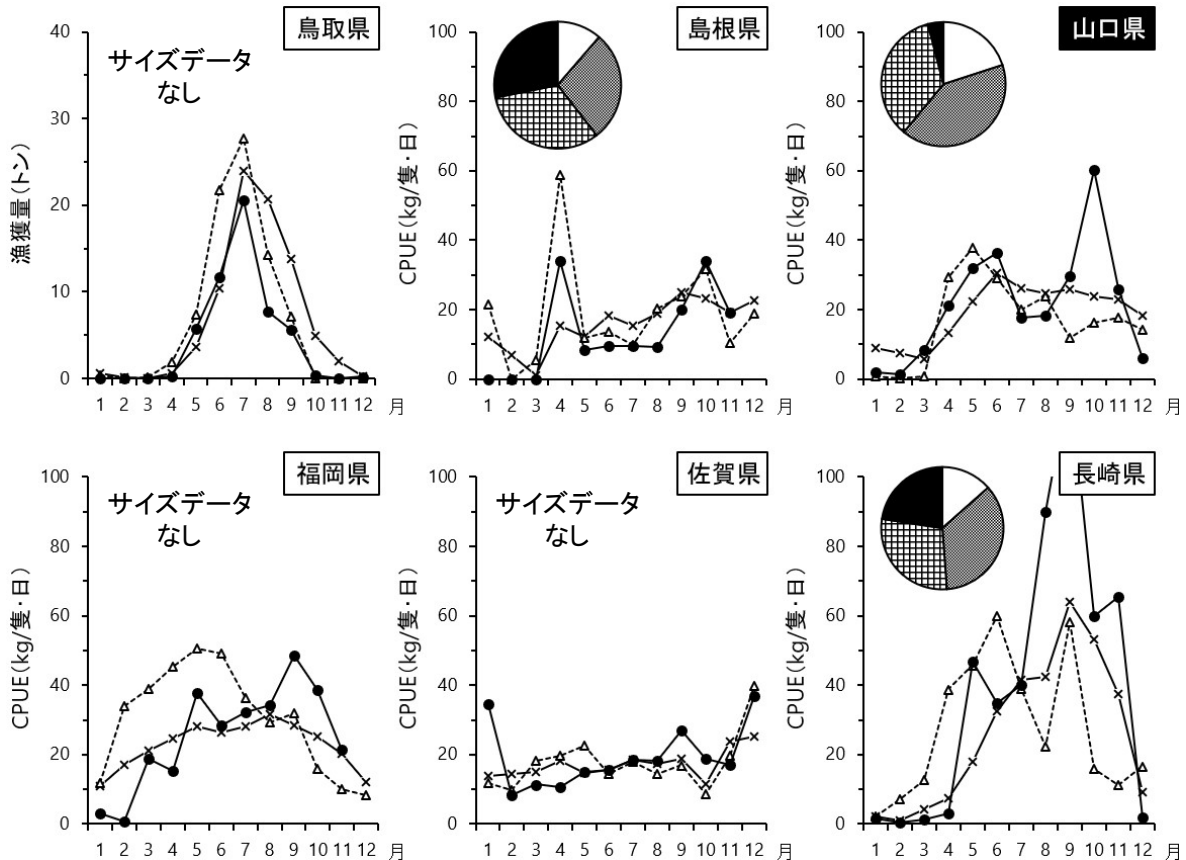
6県(長崎県～鳥取県)ケンサキイカ情報

○ 6県(鳥取県・島根県・山口県・福岡県・佐賀県・長崎県)共同でケンサキイカ情報を作成しましたので、お知らせします。

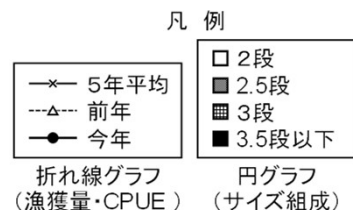
◆ 11月のイカ釣り漁況

鳥取県	主要漁港の水揚量は、前年を上回り、平年を下回りました。…前年漁獲なし、平年比2%
島根県	主要漁港の水揚量は、前年を上回り、平年を下回りました。…前年比326%、平年比26%
山口県	代表2地区の水揚量は、前年を上回り、平年を下回りました。 …前年比176%、平年比52%
福岡県	代表港の水揚量は、前年を上回り、平年を下回りました。…前年比1048%、平年比78%
佐賀県	標本漁港の水揚量は、前年、平年を上回りました。…前年比666%、平年比121%
長崎県	標本漁港の水揚量は、前年を上回り、平年を下回りました。…前年比288%、平年比14%

※水揚量の前年比・平年比の基準は、90%以下では「下回る」、110%以上では「上回る」、91～109%では「並み」として
います。



※折れ線グラフは漁獲量またはCPUEの推移、円グラフは漁獲されたケンサキイカのサイズ(段数)組成を示しています。(CPUEは1隻1日あたりの漁獲量(kg))



漁海況 情報

令和5年(2023年)2月14日 第27号(通巻741号)

山口県水産研究センター 外海研究部

〒759-4106 山口県長門市仙崎2861-3
TEL 0837-26-0711 FAX 0837-26-1042
E-mail a16402@pref.yamaguchi.lg.jp



海鳴りネットワークURL <http://www.pref.yamaguchi.lg.jp/cms/a16500/uminari/uminari-top.html>

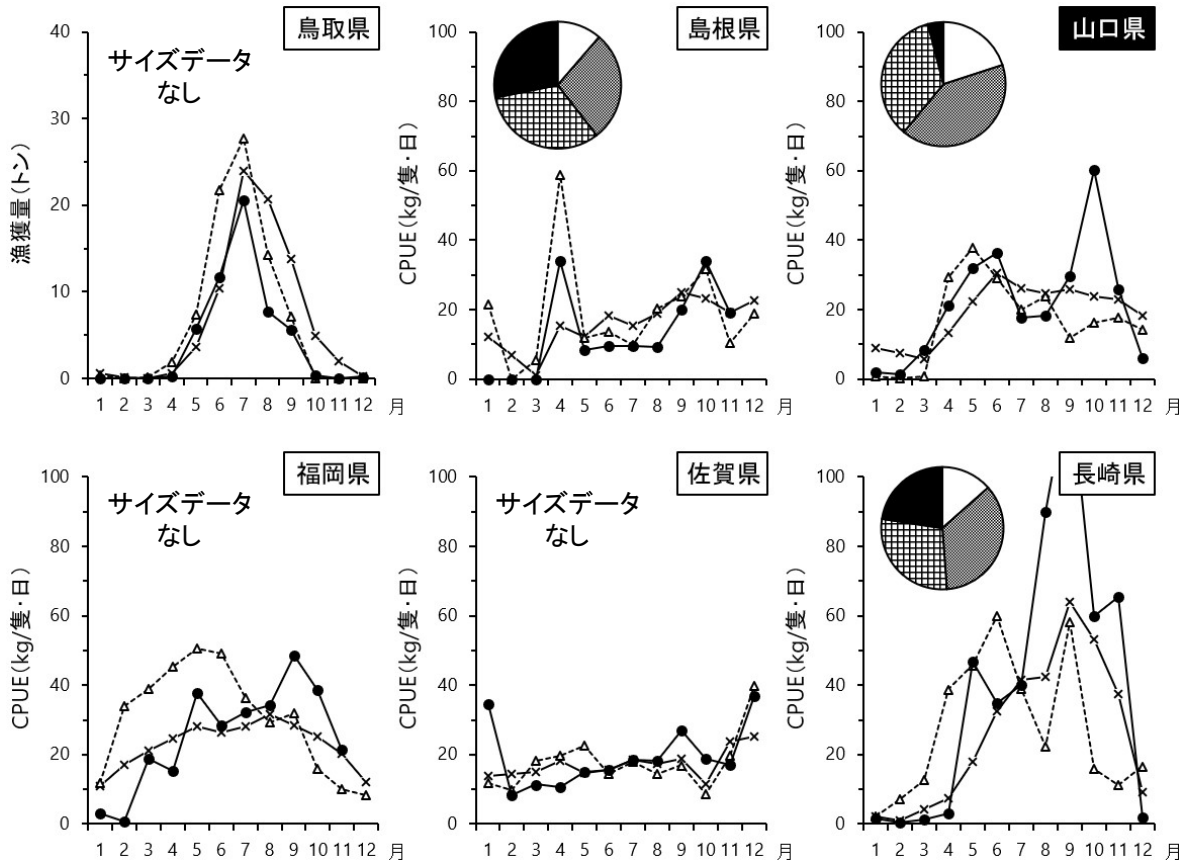
6県(長崎県～鳥取県)ケンサキイカ情報

○ 6県(鳥取県・島根県・山口県・福岡県・佐賀県・長崎県)共同でケンサキイカ情報を作成しましたので、お知らせします。

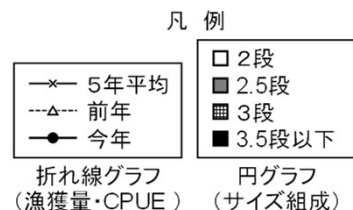
◆ 11月のイカ釣り漁況

鳥取県	主要漁港の水揚量は、前年を上回り、平年を下回りました。…前年漁獲なし、平年比2%
島根県	主要漁港の水揚量は、前年を上回り、平年を下回りました。…前年比326%、平年比26%
山口県	代表2地区の水揚量は、前年を上回り、平年を下回りました。 …前年比176%、平年比52%
福岡県	代表港の水揚量は、前年を上回り、平年を下回りました。…前年比1048%、平年比78%
佐賀県	標本漁港の水揚量は、前年、平年を上回りました。…前年比666%、平年比121%
長崎県	標本漁港の水揚量は、前年を上回り、平年を下回りました。…前年比288%、平年比14%

※水揚量の前年比・平年比の基準は、90%以下では「下回る」、110%以上では「上回る」、91～109%では「並み」として
います。



※折れ線グラフは漁獲量またはCPUEの推移、円グラフは漁獲されたケンサキイカのサイズ(段数)組成を示しています。(CPUEは1隻1日あたりの漁獲量(kg))



漁海況 情報

令和5年(2023年)2月14日 第27号(通巻741号)

山口県水産研究センター 外海研究部

〒759-4106 山口県長門市仙崎2861-3
TEL 0837-26-0711 FAX 0837-26-1042
E-mail a16402@pref.yamaguchi.lg.jp



海鳴りネットワークURL <http://www.pref.yamaguchi.lg.jp/cms/a16500/uminari/uminari-top.html>

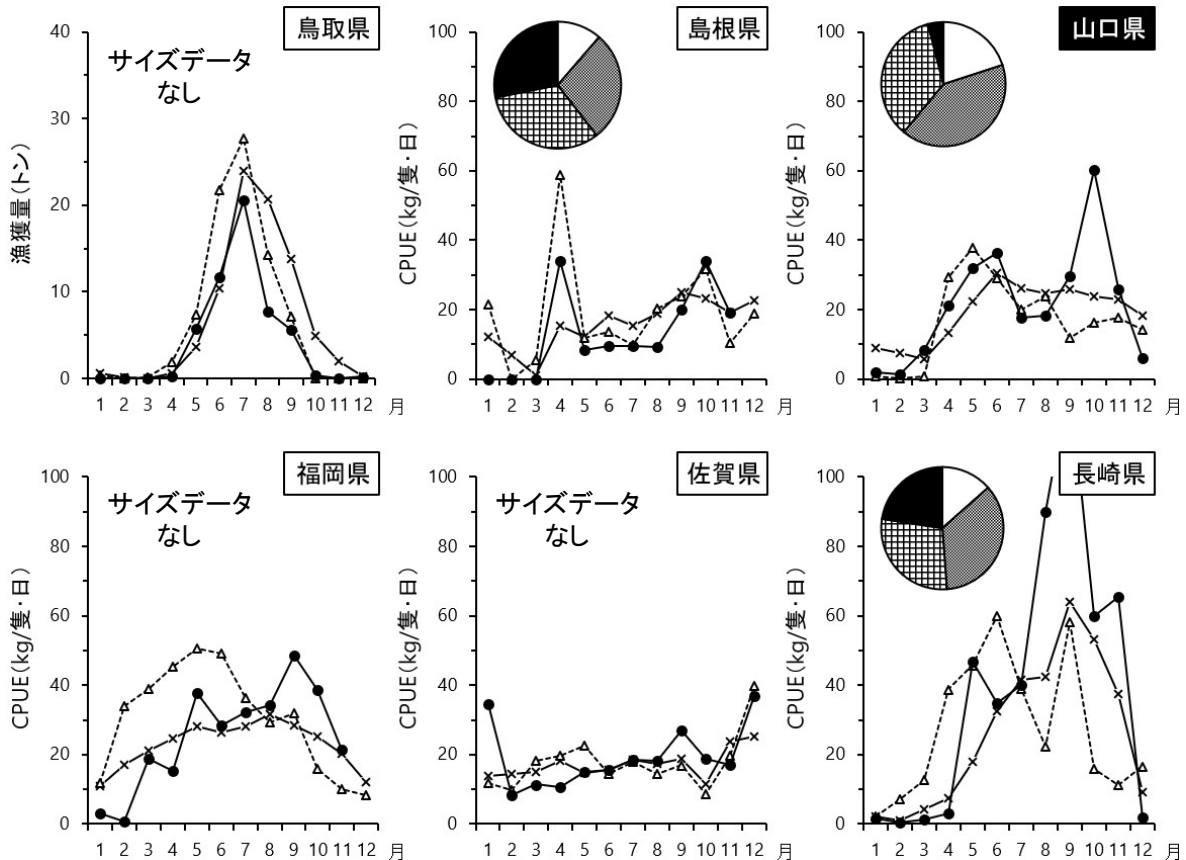
6県(長崎県～鳥取県)ケンサキイカ情報

○ 6県(鳥取県・島根県・山口県・福岡県・佐賀県・長崎県)共同でケンサキイカ情報を作成しましたので、お知らせします。

◆ 11月のイカ釣り漁況

鳥取県	主要漁港の水揚量は、前年を上回り、平年を下回りました。…前年漁獲なし、平年比2%
島根県	主要漁港の水揚量は、前年を上回り、平年を下回りました。…前年比326%、平年比26%
山口県	代表2地区の水揚量は、前年を上回り、平年を下回りました。 …前年比176%、平年比52%
福岡県	代表港の水揚量は、前年を上回り、平年を下回りました。…前年比1048%、平年比78%
佐賀県	標本漁港の水揚量は、前年、平年を上回りました。…前年比666%、平年比121%
長崎県	標本漁港の水揚量は、前年を上回り、平年を下回りました。…前年比288%、平年比14%

※水揚量の前年比・平年比の基準は、90%以下では「下回る」、110%以上では「上回る」、91～109%では「並み」として
います。



※折れ線グラフは漁獲量またはCPUEの推移、円グラフは漁獲されたケンサキイカのサイズ(段数)組成を示しています。(CPUEは1隻1日あたりの漁獲量(kg))

