

# 漁海況 情報

令和4年(2022年)5月19日 第2号(通巻716号)  
山口県水産研究センター 外海研究部

〒759-4106 山口県長門市仙崎 2861-3  
TEL 0837-26-0711 FAX 0837-26-1042  
E-mail a16402@pref.yamaguchi.lg.jp



海鳴りネットワーク URL <http://www.pref.yamaguchi.lg.jp/cms/a16500/uminari/uminari-top.html>

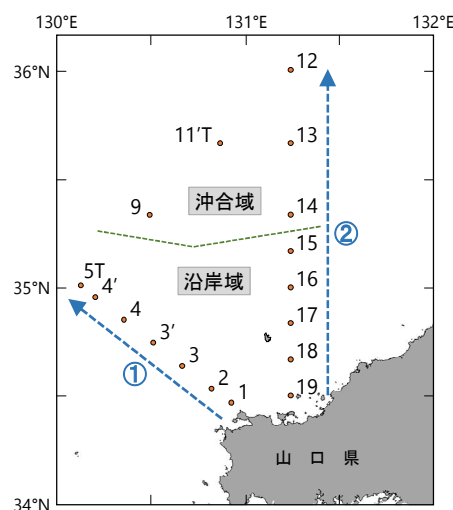
## 漁業調査船「かいせい」による海洋観測(5月11~12日)

### ◆水温評価(50m深・100m深)

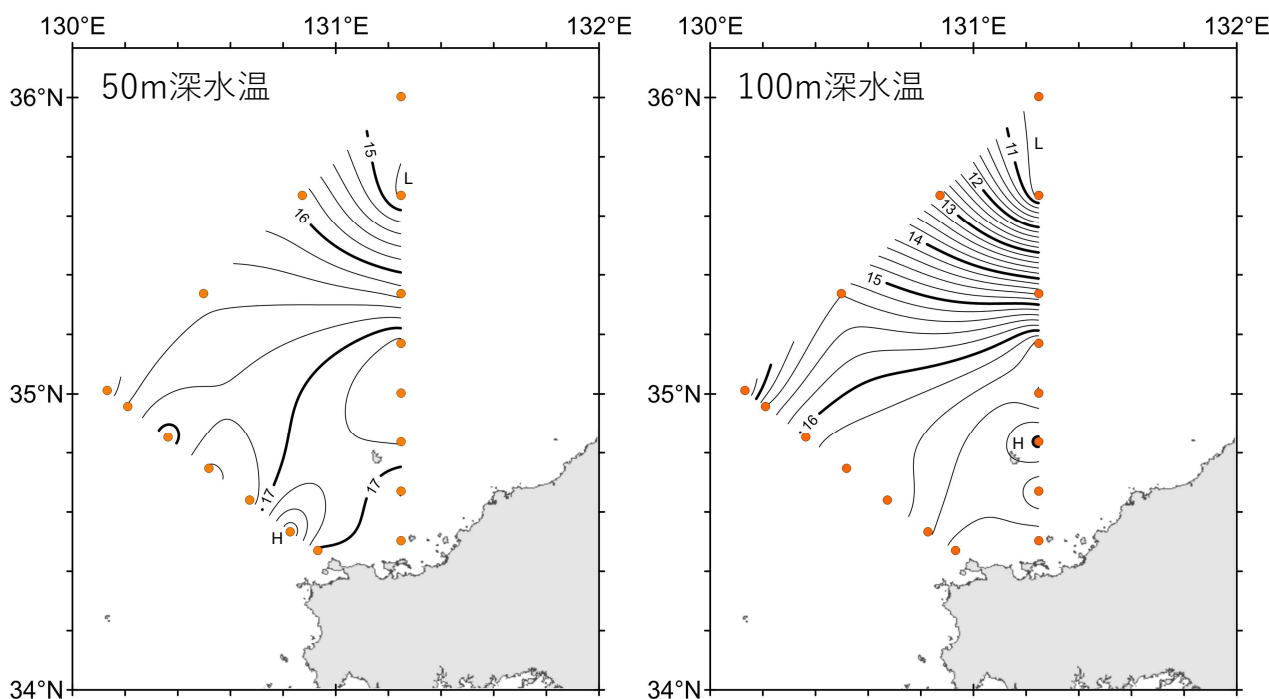
深度	沖合域 *1		沿岸域 *1	
	観測値	評価 *2	観測値	評価 *2
50m	15.61 °C	かなり高め	17.13 °C	かなり高め
100m	12.83 °C	やや高め	16.43 °C	かなり高め

\*1 「沖合域」とは右図のSta.9およびSta.12~14、「沿岸域」とはSta.1・2・3・4およびSta.15~19を表す。(「観測値」とはそれらの区域における平均値を示す。)

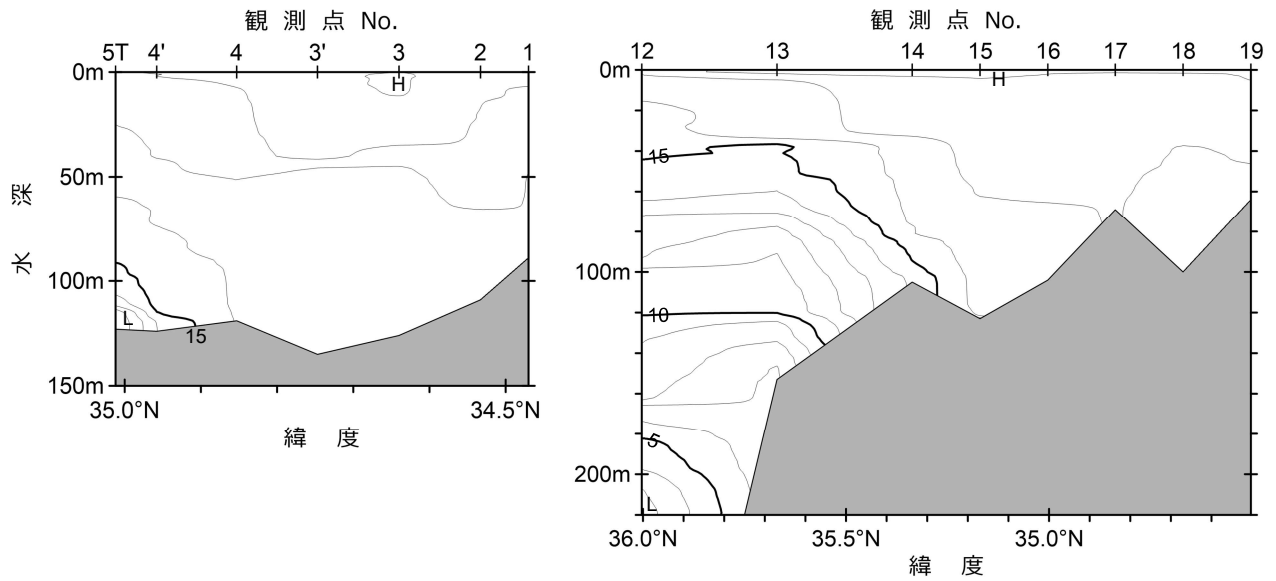
\*2 「平年並み」とは約2年に1回、「やや〇〇」とは約3年に1回、「かなり〇〇」とは約7年に1回程度の出現確率を示す。



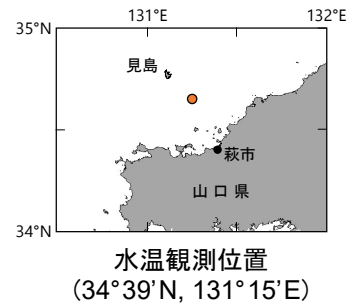
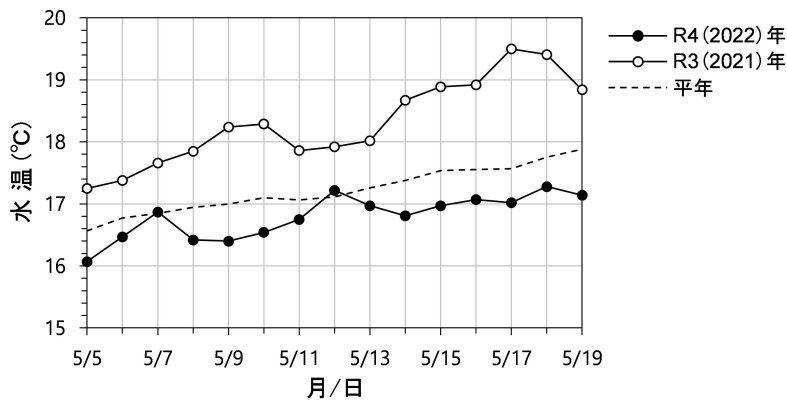
### ◆水温の水平分布図(左:50m深、右:100m深)



◆水温の鉛直断面図



萩-見島フェリー「ゆりや」による表層水温観測（5月5日～5月19日）



- ・表層水温は平年をほぼ下回って推移し（ $-0.7 \sim +0.1^{\circ}\text{C}$ ）、5月19日の水温は $17.1^{\circ}\text{C}$ 、平年に比べ $0.7^{\circ}\text{C}$ 低めでした。

日本海スルメイカ長期漁況予報（4月28日）

- ・国立研究開発法人 水産研究・教育機構から「2022年度第1回 日本海スルメイカ長期漁況予報」の発表がありましたので、お知らせします。

◎ 今後の見通し(2022年5～7月)のポイント

- ・ 来遊量は前年を上回り、近年平均並
- ・ 主な漁場は本州北部日本海以北、漁期は近年同様

\* 「近年」とは最近5年間(2017～2021年)、「本州北部日本海以北」とは石川県以北のことを示す。

