

山口県の給与・定員管理等について

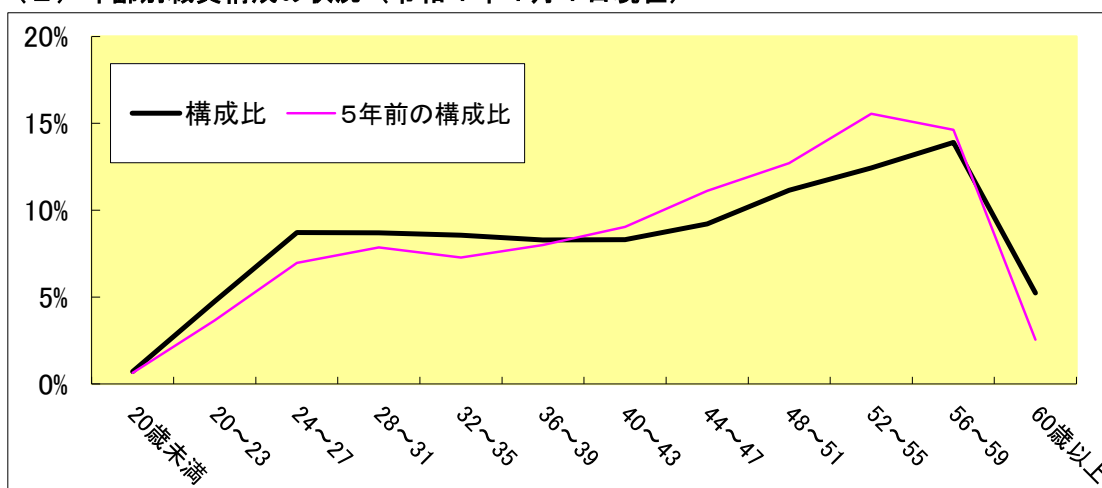
6 職員数の状況

(1) 部門別職員数の状況と主な増減理由（各年度4月1日現在）

| 部 門 | | 区 分 | 職 員 数 | | 対前年 増減数 | 主な増減理由 |
|---------------------------------|----------------------------|---------|-------------|-------------|---------------|----------------|
| | | | 令和3年度 | 令和4年度 | | |
| 普 通 会 計 部 門 | 一 般 行 政 部 門 | 議 会 | 31人 | 32人 | 1人 | 欠員補充による増員 |
| | | 総務企画 | 571人 | 581人 | 10人 | 事業量の増加による増員 |
| | | 税 務 | 208人 | 210人 | 2人 | 欠員補充による増員 |
| | | 民 生 | 272人 | 277人 | 5人 | 児童相談所体制強化による増員 |
| | | 衛 生 | 538人 | 557人 | 19人 | コロナ対応による増員 |
| | | 労 働 | 68人 | 66人 | △ 2人 | 体制見直しによる減員 |
| | | 農林水産 | 914人 | 906人 | △ 8人 | 体制見直しによる減員 |
| | | 商 工 | 134人 | 137人 | 3人 | 事業量の増加による増員 |
| | | 土 木 | 804人 | 800人 | △ 4人 | 体制見直しによる減員 |
| | | 計 | 3,540人 | 3,566人 | 26人 | |
| | 教育部門 | 11,146人 | 10,953人 | △ 193人 | 児童生徒数の減少による減員 | |
| | 警察部門 | 3,559人 | 3,561人 | 2人 | 事業量の増加による増員 | |
| | 小 計 | 18,245人 | 18,080人 | △ 165人 | | |
| 公 営 会 計 部 門 等 | 企 業 | 119人 | 119人 | 0人 | | |
| | その他 | 35人 | 40人 | 5人 | 事業量の増加による増員 | |
| | 小 計 | 154人 | 159人 | 5人 | | |
| 合 計 | | | 18,399人 | 18,239人 | △ 160人 | |
| | | | [20,579人] | [20,521人] | [△58人] | |

(注) 1 職員数は、一般職に属する職員数であり、退職者、派遣者等を含む。
 2 []内は、条例定数の合計である。

(2) 年齢別職員構成の状況（令和4年4月1日現在）



| 区分 | 20歳未満 | 20歳 | 24歳 | 28歳 | 32歳 | 36歳 | 40歳 | 44歳 | 48歳 | 52歳 | 56歳 | 60歳 | 計 |
|-----|-------|------|--------|--------|--------|--------|--------|--------|--------|--------|--------|------|---------|
| 職員数 | 130人 | 868人 | 1,589人 | 1,588人 | 1,561人 | 1,511人 | 1,516人 | 1,682人 | 2,034人 | 2,268人 | 2,536人 | 956人 | 18,239人 |

(3) 職員数の推移

(各年4月1日現在 単位:人、%)

| 区分 部門別 | 平成29年 | 平成30年 | 令和元年 | 令和2年 | 令和3年 | 令和4年 | 過去5年間の 増減数(率) |
|-----------|--------|--------|--------|--------|--------|--------|-------------------|
| 一般行政 | 3,653 | 3,578 | 3,526 | 3,515 | 3,540 | 3,566 | △ 87 (△ 2.4 %) |
| 教 育 | 11,656 | 11,494 | 11,386 | 11,225 | 11,146 | 10,953 | △ 703 (△ 6.0 %) |
| 警 察 | 3,559 | 3,573 | 3,561 | 3,552 | 3,559 | 3,561 | 2 (0.1 %) |
| 消 防 | | | | | | | (— %) |
| 普通会計 | 18,868 | 18,645 | 18,473 | 18,292 | 18,245 | 18,080 | △ 788 (△ 4.2 %) |
| 公営企業等会計 | 149 | 150 | 151 | 151 | 154 | 159 | 10 (6.7 %) |
| 計 | 19,017 | 18,795 | 18,624 | 18,443 | 18,399 | 18,239 | △ 778 (△ 4.1 %) |

(注) 1 各年における定員管理調査において報告した部門別職員数。