

山口県大気環境監視システム

◆大気環境の常時監視

大気汚染防止法では、大気汚染状況を継続して測定することが規定されています。山口県は、大気汚染物質等のデータを用いて発生源・高濃度地域の把握や、大気汚染に関する緊急時の措置を行っています。

◆大気環境監視システムとは

山口県大気環境監視システムは、県内各地の測定局で測定した大気汚染物質等のデータを中央監視局へ集め、測定値等の情報から大気環境を監視するシステムです。

大気中の汚染状況が悪化した場合は関係機関へ情報提供されます。また、収集したデータ全国的な汚染動向や大気汚染防止対策の基礎資料として活用されています。

中央監視局：

環境保健センターに設置され、各測定局から送られる測定結果から大気の状態を監視しています。



測定局：

常時監視の対象物質を測定するための自動測定機が設置されています。



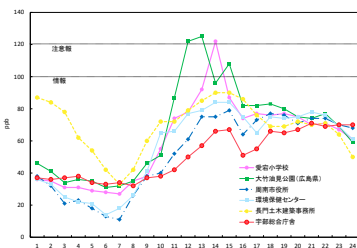
自動測定機：

測定局に設置して大気中の物質を自動的に測定しています。



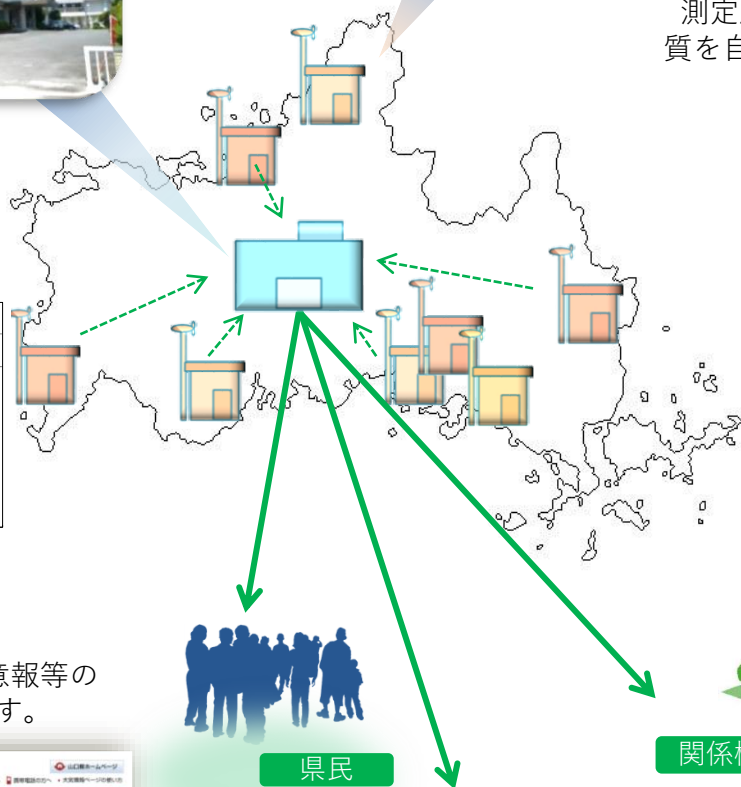
データの活用：

環境基準の達成状況の把握や環境の改善等に役立っています。



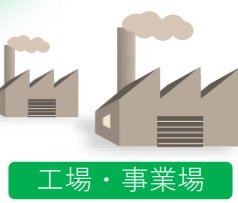
ホームページ：

大気の大気測定データや注意報等の発令情報を公開しています。



県民

関係機関



工場・事業場

関係機関との連携：

光化学オキシダントや二酸化硫黄が高濃度となった場合は、県・市・町が連携して対応します。

ばい煙等の排出抑制対策：

光化学オキシダントや二酸化硫黄が高濃度となった地域では、工場・事業場へ、ばい煙等の排出を抑える対策を要請します。

◆ホームページ「山口県の大気の状態」

測定された大気の詳細は、システムで集計されて自動的にホームページ上へ公開され、1時間毎に最新の情報に更新されています。表やグラフでの表示も可能です。

パソコン用URL <http://yamaguchi-taiki.life.coocan.jp/>

携帯用URL <http://yamaguchi-taiki.life.coocan.jp/mobile/>

◆光化学オキシダント注意報等の発令状況

光化学オキシダント注意報等が発令された場合には、ホームページでの公開やテレフォン・メール配信サービスにより発令情報をお知らせします。また、工場・事業場に対して、ばい煙等の削減措置を要請するなど、光化学オキシダント濃度を低下させる対策を行います。



光化学オキシダントとは：

工場や自動車等からの窒素酸化物や揮発性有機化合物などが紫外線と反応して生成したオゾン等の物質です。日射が強く気温が高い弱風の日に発生しやすくなります。

健康影響：

粘膜が刺激され、「目がチカチカする」、「喉が痛い」などの他、頭痛、吐き気、息苦しいなどの症状が出ます。

発令の種類：

高濃度時には以下の発令を行います。

情報 1時間値が100ppb以上

→健康被害の可能性のある「注意報」以上になる前の予防的発令。工場・事業場へ削減を依頼。

注意報 1時間値が120ppb以上

→被害発生に注意する必要がある。
工場・事業場へ削減を要請。

警報 1時間値が400ppb以上

→被害発生に特に注意する必要がある。
工場・事業場へ削減を命令。

注意報、警報、特別情報が発令されたら

- ・屋外での激しい運動をさける
- ・病弱な方、乳児、お年寄りの方は外出を控える
- ・目やのどに刺激や痛みを感じたら洗眼、うがいをし、症状のひどい場合は医師の手当てや指示を受ける
- ・被害を受けた方は、最寄りの保健所、市町の環境担当課に連絡してください

◆PM2.5高濃度時の対応

PM2.5の状況や注意喚起の有無について、ホームページでの公開やテレフォン・メール配信サービスを行っています。

PM2.5とは：

粒径が $2.5\mu\text{m}$ 以下の物質をいい、燃焼によるばいじんや自動車排ガスなどから発生します。
(μm =100万分の1m)

健康影響：

微小な粒子のため、肺の奥まで入りやすく、呼吸器系への影響が懸念されています。

注意喚起の判断基準値：

午前6時から日没までに濃度が上昇し、同時に2測定局以上で $85\mu\text{g}/\text{m}^3$ を超えた場合

注意喚起が発信されたら

- ・不要不急の外出はさける
- ・屋外での長時間の激しい運動を減らす
- ・ぜんそくや心臓病などの疾患がある方は、体調の変化に注意する

テレフォンサービス

自動音声で、光化学オキシダントとPM2.5の測定値情報を区域毎にお聞きいただけます。

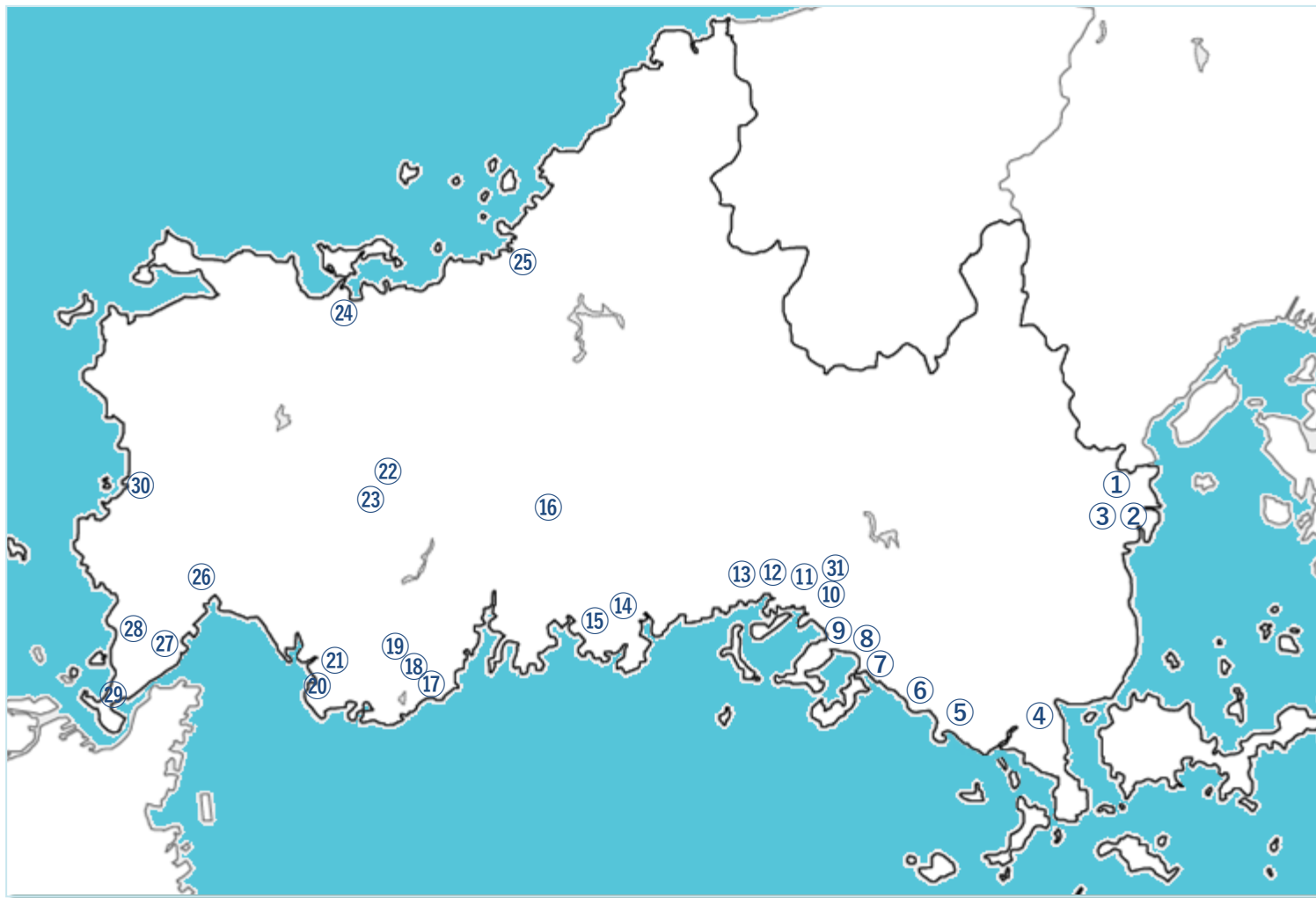
- ・西部 083-922-1822 (下関市、宇部市、山陽小野田市)
- ・中部 083-922-1833 (山口市、防府市、下松市、周南市)
- ・東部 083-922-1834 (岩国市、光市、柳井市、周防大島町、和木町、上関町、田布施町、平生町)
- ・北部 083-922-1835 (萩市、長門市、美祢市、阿武町)

メール配信サービス

登録いただくと、オキシダント注意報等発令・解除時及びPM2.5の注意喚起実施・解除時にメール送信にてお知らせします。

- ・オキシダント <http://hpcgi2.nifty.com/yamaguchi-taiki/MailDeliveryService.cgi>
- ・PM2.5 http://hpcgi2.nifty.com/yamaguchi-taiki/PM25_MailDeliveryService.cgi

◆測定局・測定項目一覧



測定局	①	②	③	④	⑤	⑥	⑦	⑧	⑨	⑩	⑪	⑫	⑬	⑭	⑮	⑯	⑰	⑱	⑳	㉑	㉒	㉓	㉔	㉕	㉖	㉗	㉘	㉙	㉚	㉛				
測定項目	和木ミニメディアセンター	麻里布小学校	愛宕小学校	柳井市役所	光高校	浅江中学校	豊井小学校	下松市役所	榑浜小学校	徳山商工高校	周南総合庁舎	浦山送水場	宮の前児童公園	防府市役所	中関小学校	環境保健センター	岬児童公園	宇部総合庁舎	厚南市民センター	童王中学校	須恵健康公園	美祿青嶺高校	美祿さくら公園	長崎土木建築事務所	萩健康福祉センター	小呂局	長府局	山の田局	彦島局	豊浦局	三田川交差点			
光化学オキシダント	●	●	●	●	●	---	---	●	---	---	●	---	●	●	---	●	---	●	●	---	●	---	●	●	●	---	---	●	●	●	---			
微小粒子状物質(PM2.5)	●	●	●	●	●	---	---	●	---	---	●	---	●	●	---	●	---	●	●	---	●	---	●	●	●	---	●	●	●	●	---			
浮遊粒子状物質	●	●	●	●	●	●	●	●	●	●	●	●	●	●	●	●	●	●	●	●	●	●	●	---	---	●	●	●	●	●	●	---		
二酸化硫黄	●	●	●	●	●	●	●	●	●	●	●	●	●	●	●	●	●	●	●	●	●	●	●	---	---	●	●	●	●	●	---	---		
一酸化窒素	●	●	●	●	●	●	●	●	●	●	●	●	●	●	●	●	●	●	●	●	●	●	●	---	---	---	●	●	●	●	●	●	●	
二酸化窒素	●	●	●	●	●	●	●	●	●	●	●	●	●	●	●	●	●	●	●	●	●	●	●	---	---	---	●	●	●	●	●	●	●	
窒素酸化物	●	●	●	●	●	●	●	●	●	●	●	●	●	●	●	●	●	●	●	●	●	●	●	---	---	---	●	●	●	●	●	●	●	
一酸化炭素	---	---	---	---	---	---	---	---	---	---	---	---	---	---	---	---	---	●	---	---	---	---	---	---	---	---	---	---	---	---	---	---	●	
非メタン系炭化水素	---	●	---	---	●	---	---	●	---	---	●	---	●	●	---	---	---	●	---	●	●	---	●	---	---	---	---	---	---	---	---	●	---	
メタン	---	●	---	---	●	---	---	●	---	---	●	---	●	●	---	---	---	●	---	●	●	---	●	---	---	---	---	---	---	---	---	●	---	
全炭化水素	---	●	---	---	●	---	---	●	---	---	●	---	●	●	---	---	---	●	---	●	●	---	●	---	---	---	---	---	---	---	---	●	---	
風向	●	●	●	●	●	●	●	●	●	●	●	●	●	●	●	●	●	●	●	●	●	●	●	●	●	●	●	●	●	●	●	●	●	
風速	●	●	●	●	●	●	●	●	●	●	●	●	●	●	●	●	●	●	●	●	●	●	●	●	●	●	●	●	●	●	●	●	●	●
温度	●	●	●	●	●	---	---	---	---	---	---	---	---	---	---	---	---	---	---	---	---	---	---	---	---	---	---	---	---	---	---	---	---	---
湿度	●	●	●	●	●	---	---	---	---	---	---	---	---	---	---	---	---	---	---	---	---	---	---	---	---	---	---	---	---	---	---	---	---	---
日射量	●	●	●	●	●	---	---	●	---	---	●	---	●	●	---	---	---	●	---	●	●	---	●	---	---	---	---	---	---	---	---	---	---	

お問い合わせ先

山口県環境保健センター

住所：〒753-0871 山口市朝田535

TEL：(083)924-3670 FAX：(083)924-3673

URL：https://www.pref.yamaguchi.lg.jp/soshiki/246/

E-mail：a13231@pref.yamaguchi.lg.jp



山口県

発行者：山口県環境保健センター

発行日：令和4年（2022年）4月