

## IV 農村整備部の主要事業

# 1 産地の維持・拡大に向けた基盤整備と防災力強化

## (1) 生産性を高める基盤整備

### ① 区画整理及び水田高機能化対策

農地中間管理機構と連携した集落営農法人等中核経営体への農地集積・集約を加速化させるため、区画整理、水田高機能化対策を積極的に推進し、低コスト農業や高収益作物の導入を図ります。

(千円)

事業名	地区名	R4補正	R5	事業内容
農業競争力強化農地整備事業	本郷	42,500	10,500	付帯工 一式
農地耕作条件改善事業	黄波戸口	—	35,800	暗渠排水 一式
農地耕作条件改善事業(団)	日置東坂本	—	18,000	実施設計 一式
農業基盤整備促進事業	日置東部	—	30,000	実施設計 一式 水路工 一式



獣害柵設置状況  
(本郷地区)



キャベツの栽培状況  
(本郷地区)

### ② きめ細かな生産基盤整備対策

中山間地域の活性化を図るため、地域の特性や実情・ニーズに即した農業生産基盤、生活環境基盤の整備を実施します。

(千円)

事業名	地区名	R4補正	R5	事業内容
中山間地域総合整備事業	新ながと	—	90,000	集落道 一式

### ③ 土地改良施設の適切な機能を発揮する保全管理

農業水利施設・農道等土地改良施設の機能を持続的に発揮させるため、適正な維持管理を行うとともに、施設の状況を把握し、ライフサイクルコストの低減を見据えた計画的な更新を実施します。

(千円)

事業名	地区名	R4補正	R5	事業内容
農業水路等長寿命化 ・防災減災事業	有宗	—	26,000	取水施設更新整備 一式 放流施設更新整備 一式
農業水路等長寿命化 ・防災減災事業	畑Ⅱ期	—	10,000	管理橋更新整備 一式
農業水路等長寿命化 ・防災減災事業	阿惣	—	21,900	水管理施設更新整備 一式
農村地域防災減災事業 (地域防災機能増進事業)	長門大津	18,000	22,000	橋梁耐震補強 一式



排水ポンプ整備（三隅地区）



阿惣ダム共同点検状況

## (2) 農山漁村の持つ多面的機能の維持

日本型直接支払制度を活用し、農地の保全管理や組織の体制強化等の活動を支援して農村地域の集落機能の維持・発展を図ります。

### ①多面的機能支払（地域の共同活動を支援）

地域共同で行う、多面的機能を支える活動や、地域資源（農地、水路、農道等）の質的向上を図る活動を支援します。

### ②中山間地域等直接支払（条件不利地の農用地を支援）

農業生産条件の不利を補正することにより、農業生産活動を将来に向けて継続する活動を支援します。

事業名	R4		R5（予定）	
	組織	取組面積(ha)	組織	取組面積(ha)
多面的機能(農地維持)支払	11	1,733	11	1,733
中山間地域等直接支払	90	1,497	90	1,497



施設の長寿命化のための活動  
(多面的機能（農地維持）支払)



水路の管理活動（草刈り）  
(中山間地域等直接支払)

### (3) 防災・減災機能の強化

#### ① ため池整備

地域防災計画に位置付けられている危険ため池(16箇所)の内、工事着手中のものを除く11箇所のため池について、ため池管理者や行政関係者などによるため池点検パトロールを実施します。

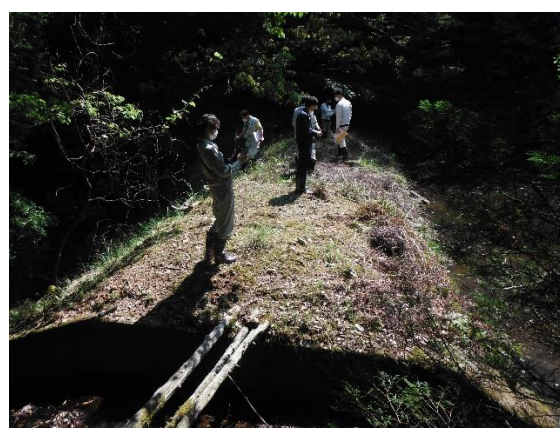
ため池緊急対策を加速的に推進するため、令和3年3月に策定された「山口県ため池防災工事等推進計画」の着実な実施（改修・廃止）に向けて、県、市で構成する「ため池対策推進会議」で進行管理等を行うとともに、令和3年4月に設置された「ため池サポートセンターやまぐち」とも連携して、老朽化したため池のハード整備対策を進めるとともに、地域の防災意識の向上を図るため池ハザードマップの周知等を実施します。

(千円)

事業名	地区名	R4補正	R5	事業内容
農村地域防災減災事業	崩ノ河内第1 大迫堤 泉3 中内 浴山第1 上げ新堤 大溜池(団) 蛇ヶ迫(団) 山口県R4	145,800	141,600	堤体改修工事 一式 // // // 実施設計 一式 // 堤体切開工事 一式 // 調査計画ほか 一式



ため池の切開  
(葉山地区)



ため池点検パトロール  
(桂河内2ため池)

## ② 地すべり対策・管内地すべり防止区域 (23箇所)

向津具半島の農地を地すべりから未然に防止することにより、営農の持続を図るとともに安心、安全な暮らしを確保します。

(千円)

事業名	地区名	R4補正	R5	事業内容
地すべり対策事業	中の森2期 中畑	37,000	15,700	地すべり抑制工 一式 調査・観測 一式
単県地すべり防止区域観測業務	平野 野田南 田屋	-	7,300	調査・観測 一式ほか



水抜きボーリング  
(中の森 2 期地区)



排水路  
(中の森 2 期地区)