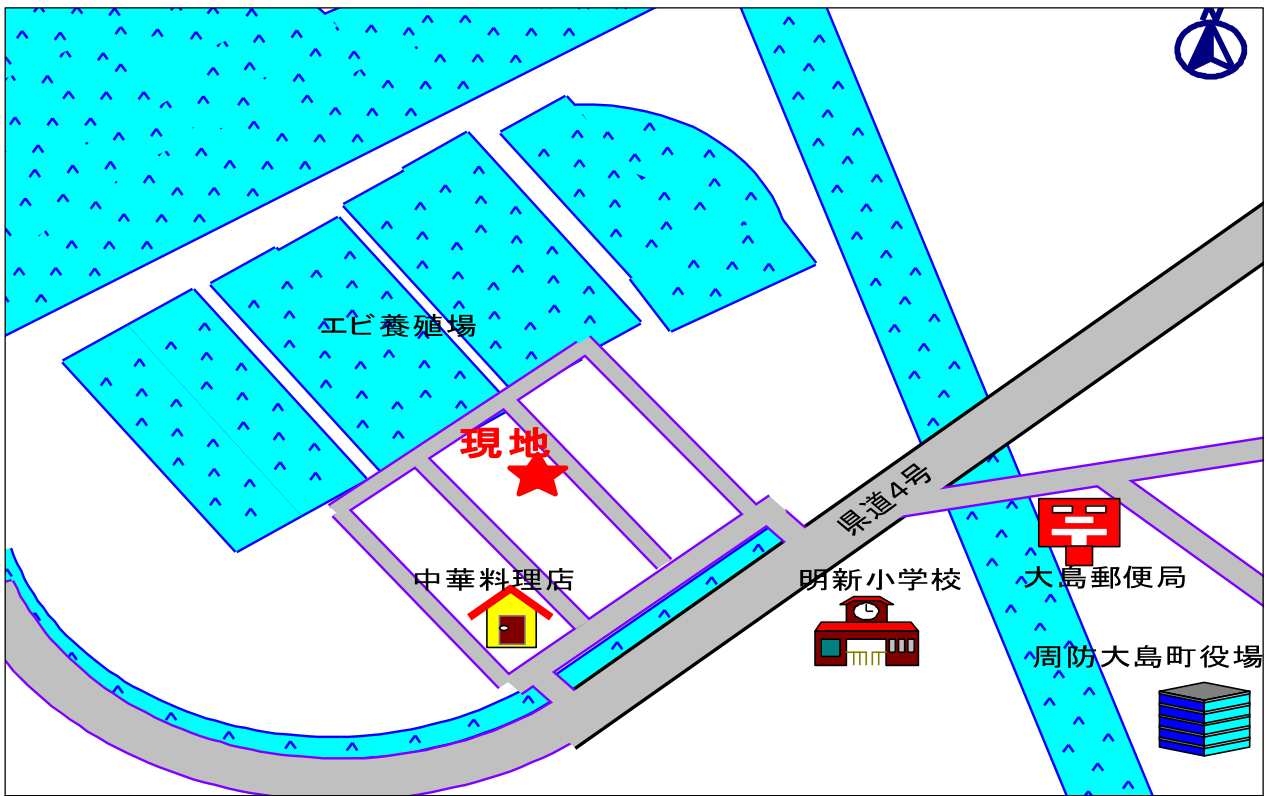


物 件 説 明 書

物件番号		4		公募価格		3,150,000円	
区分	所在地		家屋番号	地目、又は種類・構造		数量	備考
土地	大島郡周防大島町大字小松開 作字上浜158番35			雑種地		744.14㎡ (225.10坪)	実測面積
建物	大島郡周防大島町大字小松開 作字上浜158番地35		158番35 の1	居宅、鉄筋コンクリート・コンクリートブロック 造陸屋根平家建		110.67㎡ (33.47坪)	登記面積
			符号1	倉庫、鉄筋コンクリート・コンクリートブロック 造陸屋根平家建		3.95㎡ (1.19坪)	登記面積
			符号2	倉庫、鉄筋コンクリート・コンクリートブロック 造陸屋根平家建		3.95㎡ (1.19坪)	登記面積
			158番35 の2	居宅、鉄筋コンクリート造陸屋 根平家建		129.28㎡ (39.10坪)	登記面積
			符号1	倉庫、鉄筋コンクリート造陸屋 根平家建		3.88㎡ (1.17坪)	登記面積
			符号2	倉庫、鉄筋コンクリート造陸屋 根平家建		3.88㎡ (1.17坪)	登記面積
			符号3	倉庫、鉄筋コンクリート造陸屋 根平家建		2.55㎡ (0.77坪)	登記面積
土地の形状		・間口約27.5m、奥行約27mの整形な画地です。					
接面道路の幅員等		・北東側で幅員約4.0mの舗装町道にほぼ等高～0.6m高で接面しています。					
法令 等 に 基 づ く 制 限	都市計画区域	大島都市計画区域		区域区分	非線引都市計画区域		
	用途地域	—		地域地区	—		
	建ぺい率	70% (指定)		容積率	200% (指定)		
	その他	<p>・周防大島町環境保全基本条例適用区域ですので、基準を超えて開発等をする場合には届出等が必要な場合があります。詳しくは周防大島町産業建設部建設課 (0820-79-1005) へお問い合わせください。</p> <p>・埋蔵文化財包蔵地「小松塩田跡」の区域に指定されていることから、土地の掘削等を行う場合は文化財保護法の届出等が必要な場合があります。詳しくは周防大島町社会教育課 (0820-78-2205) へお問い合わせください。</p> <p>※法令等の制限については、申込者の責任において再度調査をお願いします。</p>					
私道の負担等に関する事項	負担等の有無	無し					
施設整備状況	施設名	事業所名		電話番号		配管等の状況	
	上水道	周防大島町環境生活部上下水道課		0820-79-1011		使用開始届等の手続きが必要となります。詳細については、左記事業所へお問い合わせください。	
	下水道	なし		—			
	都市ガス	なし (個別プロパン)		—			
電気	中国電力(株)柳井営業所		0120-616-317				
建物等の概要	建築年月日	(158番35の1) 昭和56年3月31日新築、(158番35の2) 昭和53年3月30日新築					
	間取り	(158番35の1) 1戸 (和室×2、洋室×1、DK、浴室、トイレ、押入、廊下、玄関等) × 2戸 (158番35の2) 1戸 (和室×2、洋室×1、DK、浴室、トイレ、押入、廊下、玄関等) × 2戸					
	その他	倉庫、流し台、照明、フェンス、植栽等					

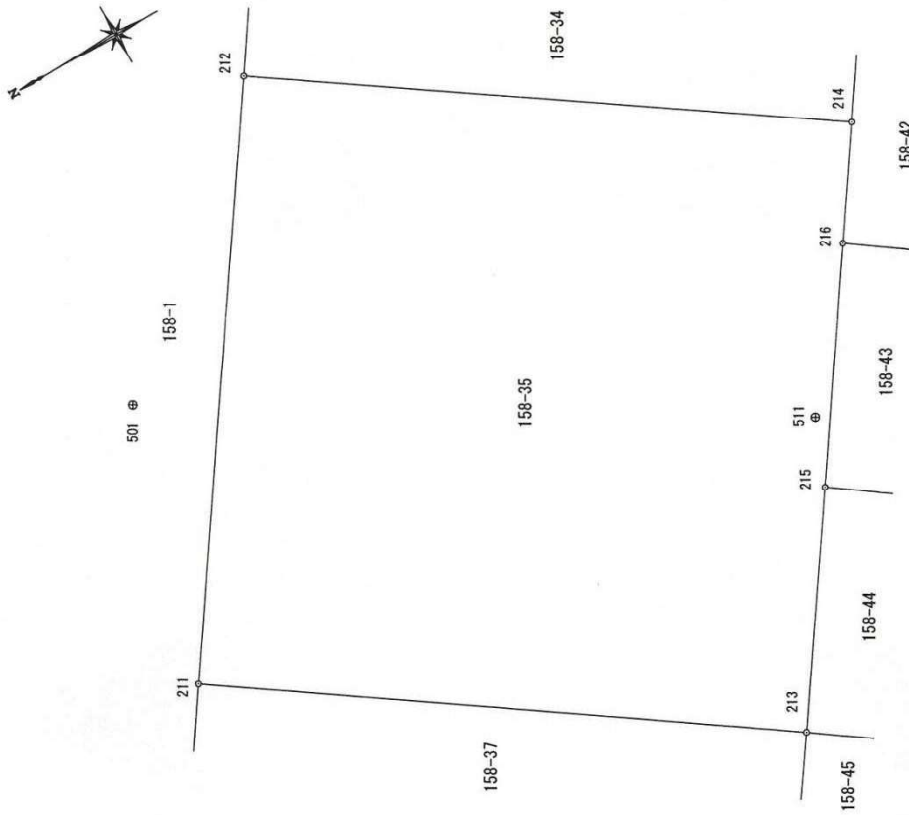
<p>交通条件等 (道路距離)</p>	<ul style="list-style-type: none"> ・ J R山陽本線「大島駅」まで 約5.6km ・ 「明新橋」バス停留所まで 約350m ・ 町立明新小学校まで 約400m ・ 町立大島中学校まで 約1.7km ・ 周防大島町役場まで 約1.4km ・ 丸久大島小松店まで 約0.8km
<p>道路条件</p>	<ul style="list-style-type: none"> ・ 北東側で幅員約4.0mの町道に接面しています。
<p>近隣地域の 地域的特性</p>	<ul style="list-style-type: none"> ・ 近隣地域は、町道添いに、戸建住宅、官舎、空地等が見られる区画整然とした住宅地域であり、比較的大規模なエビの養殖場に近接しています。
<p>備 考</p>	<ul style="list-style-type: none"> ・ 当該地内に存在する建物他付属する設備、工作物、植栽等全て現況のままお引渡しします。(県はこれらの点検、修繕、取替、移設、撤去、関係者との交渉・調整、費用負担等はいりません。) ・ 土地及び建物は、屋代ダム管理事務所の職員住宅及び当該敷地として使用(入居)していました。 ・ 土壌汚染、地下埋設物、地盤及びシロアリに関する調査は実施していません。 ・ 電気設備、給排水設備等各種設備はしばらくの間使用していませんので、使用するときは点検、修繕、取替等が必要になります。 ・ 当該地は、周防大島町高潮・洪水ハザードマップ浸水深2.0～5.0m未満の区域に位置しています。 ・ 当該地は、津波災害警戒区域のイエローゾーンに指定されています。(基準水位0.9～1.5m) ・ 壁にクラック、コンクリートの剥がれ等があります。 ・ 天井に雨漏りと思われる跡や剥がれがあります。 ・ 倉庫のドア等が破損しています。 ・ 当該地内に支線及び電線が占用しています。(県は関係者との協議、調整は行いません。) ・ 隣接地の樹木等の一部が越境しています。また、当該地内の樹木等の一部が隣接地に越境しています。(県は関係者との協議、調整は行いません。) ・ 設計図書等の保存状況(新築時のもの) <ul style="list-style-type: none"> 設計図書：無し 計画通知書(又は建築確認申請書)及び確認済証：無し 検査済証：無し ※設計図書等がないことに伴って生じる費用負担等について、県は対応いたしません。 ・ 建物の石綿使用調査結果の記録に関する事項 <ul style="list-style-type: none"> 石綿使用調査結果の記録：有 調査結果の内容：使用なし(注1) 注1) 吹き付けアスベスト、吹き付けロックウール、吹き付けひる石、折板裏打ち石綿断熱材の使用状況の図面調査、目視調査【平成17年度調査】 ※ 調査結果の記録にかかわらず、売却後、石綿が発見された場合でも、撤去及びその費用については、県は対応いたしません。 ・ 建物の耐震診断に関する事項 <ul style="list-style-type: none"> 耐震診断の有無：無し 耐震性の状況：不明 ・ 当該地内に存在する建物他付属する設備、工作物、植栽等全て現況のままお引き渡します。(県は、これらの点検、修繕、取替、移設、撤去、関係者との交渉・調整、費用負担等はいりません。)

案内図及び現地写真（大島郡周防大島町大字小松開作字上浜158番35）



物件番号	4	所在地	大島郡周防大島町大字小松開作字上浜158番35
------	---	-----	-------------------------

測量図等資料



座標求積表

地番	NO	標識	X	Y	辺長	測線
158-35	212	(既設金属標)	-229843.451	1880.804	27.494	211 - 212
	211	(新設金属標)	1858.051	-229828.016	27.031	213 - 211
	213	(新設金属標)	1842.829	-229850.354	11.000	215 - 213
	215	(新設金属標)	1851.916	-229856.553	11.019	216 - 215
	216	(新設コンクリート標)	1861.041	-229862.730	5.509	214 - 216
	214	(既設コンクリート標)	1865.607	-229865.813	27.037	212 - 214
倍面積			1488.296839	m ²		
面積			744.1484195	m ²	地積 744 m ²	

* 公式 $A = 1/2 \sum (X_2 - X_1) (Y_1 + Y_2)$

(永) = 永続性のある境界標識

点名	標識	X	Y
501	引照点金属標	-229831.774	1870.357
502	引照点金属標	-229809.483	1835.696

点名	標識	X	Y
511	引照点金属標	-229857.737	1854.834