

## 物 件 説 明 書

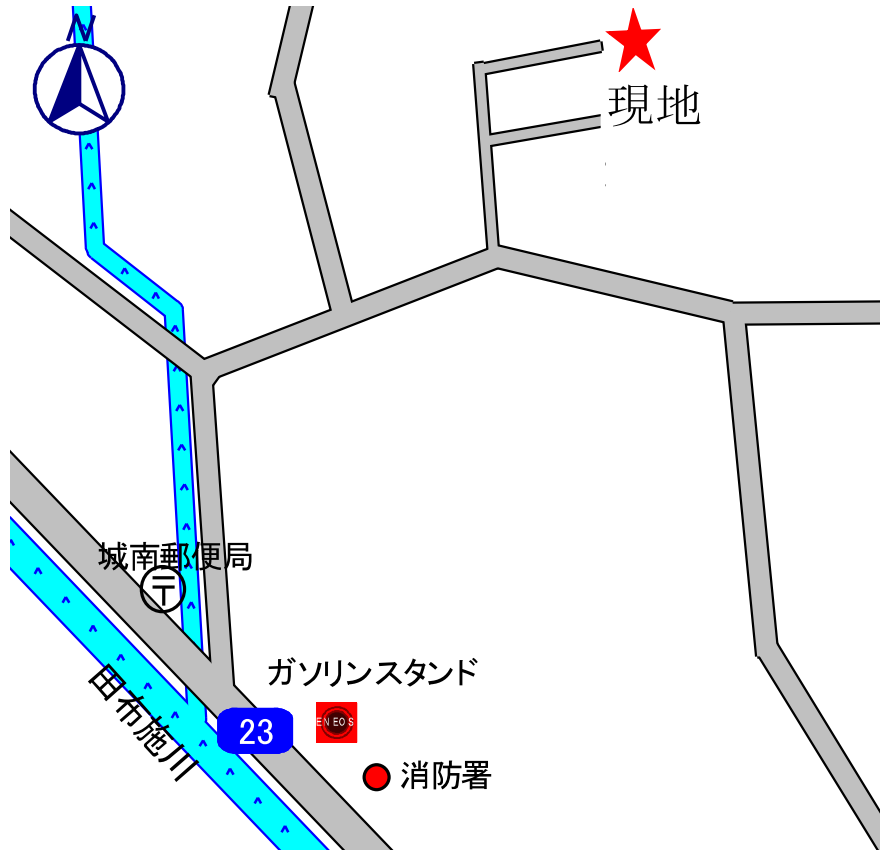
物件番号		6		公募価格		4,630,000円	
区分	所在地			家屋番号	地目、又は種類・構造	数量	備考
土地	熊毛郡田布施町 大字宿井字中土井1106番1			—	宅地	1,124.16㎡ (340.05坪)	実測面積
土地の形状		・間口約4m、奥行約23mの中間画地です。					
接面道路の幅員等		・西側で幅員4m道路(建築基準法第42条2項道路)に等高に接面しています。					
法令等に基づく制限	都市計画区域	田布施都市計画区域		区域区分	非線引区域		
	用途地域	—		地域地区	—		
	建ぺい率	60%(指定)		容積率	100%(指定)		
	その他	<ul style="list-style-type: none"> <li>・周知の埋蔵文化財包蔵地に該当しています。</li> <li>※詳細は田布施町社会教育課(電話0820-52-5813)へお問い合わせください。</li> <li>・1000㎡を越える土地なので開発を行う場合町への届出が必要な場合があります。</li> <li>※詳細は田布施町建設課(0820-52-5807)へお問い合わせください。</li> <li>※法令等の制限については、申込者の責任において再度調査をお願いします。</li> </ul>					
私道の負担等に関する事項	負担等の有	無					
施設整備状況	施設名	事業所名		電話番号		配管等の状況	
	上水道	田布施・平生水道企業団		0820-52-2400		使用開始等届等の手続きが必要となります。詳細については、左記事業所へお問い合わせください。	
	下水道	なし		-			
	都市ガス	なし		-			
	電気	中国電力 柳井営業所		0120-616-318			
交通条件 (道路距離)	<ul style="list-style-type: none"> <li>・田布施駅 約3.9km</li> <li>・爪迫バス停 約600m</li> <li>・田布施町役場 約3.8km</li> <li>・城南小学校 約550m</li> <li>・マックスバリュ田布施店 約4.3km</li> </ul>						
街路条件	<ul style="list-style-type: none"> <li>・西幅員4m道路(建築基準法第42条2項道路)</li> <li>・町道より北方入口道路で一部幅員3m</li> </ul>						
自然条件等	<ul style="list-style-type: none"> <li>・地勢は平坦。東、北側隣地は雑木地</li> </ul>						
地域的特性	<ul style="list-style-type: none"> <li>・近隣地域は、田布施町駅北西約3.9km、主要地方道光上関線沿いに存する城南郵便局より北東方に入り込んだ地点に存する。当該地域は上記県道の背後地域で農地を介して一般住宅が存する田布施町郊外の農家集落地域である。県道沿いでは郵便局、ガソリンスタンド、住宅等が概ね建ち並び近隣地域の東約400mには医院も存している。城南交差点より北方に入り込んだ地域には郊外の住宅団地も存しているなど城南交差点を中心とした地域は地域的な中心性も見られる。近隣地域はこれら地域の北方背後地域である。</li> </ul>						

備考	<p>当該敷地に存在する擁壁、階段、受水槽の基礎、排水設備（別紙「排水管の状況」の排水管Aを除く）、井戸、接面している法定外道路に存置する排水設備等すべて現況のままお引渡しします。（県はこれらの点検、修繕、取替、移設、撤去、関係者との交渉・調整、費用負担等はいりません。）</p> <ul style="list-style-type: none"> <li>・土地及び建物は教職員田布施（2）住宅及びその敷地として、平成12年5月まで使用され、建物は平成29年2月に解体撤去されました。</li> <li>・土壌汚染、地下埋設物、地盤等に関する調査は実施していません。</li> <li>・敷地南東に受水槽の基礎が存置しています。</li> <li>・敷地東に井戸が存置しています。</li> <li>・敷地東側で隣接する青線内に設置者不明の階段が設置されています。当該階段は県の擁壁と一体的な構造になっていますが、青線内にあることから、改修等の工事を行う際には、田布施町の許可が必要です。詳細は田布施町建設課（0820-52-5807）へお問い合わせください。</li> <li>・敷地南東側で隣接する青線内の擁壁の改修等の工事を行う際には、田布施町の許可が必要です。詳細は田布施町建設課（0820-52-5807）へお問い合わせください。</li> <li>・敷地西の入口付近に隣接者所有の浄化槽排水管が埋設されており（別紙「排水管の状況」の排水管A）、県の排水設備に接続されています。</li> <li>・敷地内及び当該地に接面している建築基準法第42条2項道路に、県所有の排水設備が存置しています（別紙「排水管の状況」の排水管B）。当該排水設備には隣接者の浄化槽の排水が流水しています。</li> <li>・県有地に接面している建築基準法第42条2項道路の、県が排水設備（排水管B）を設置している部分については、県が田布施町から使用許可を受けています。所有権移転後、購入者において使用許可を受ける必要があります。詳細は田布施町建設課（0820-52-5807）へお問い合わせください。</li> <li>・排水管Aの埋設地及び排水管Bの現状を変更等する際は、購入者と隣接者との協議が必要です。</li> <li>・敷地南東において隣接者の倉庫のコンクリート基礎が県有地に越境しています。</li> <li>・設計図書等の保存状況（新築時のもの）  設計図書：有  解体工事の図面：有  ※設計図書等の不足、現状との相違に伴って生じる費用負担等について、県は対応いたしません。  ※当該地内の擁壁に関する構造計算書等ありません。</li> </ul>
----	---

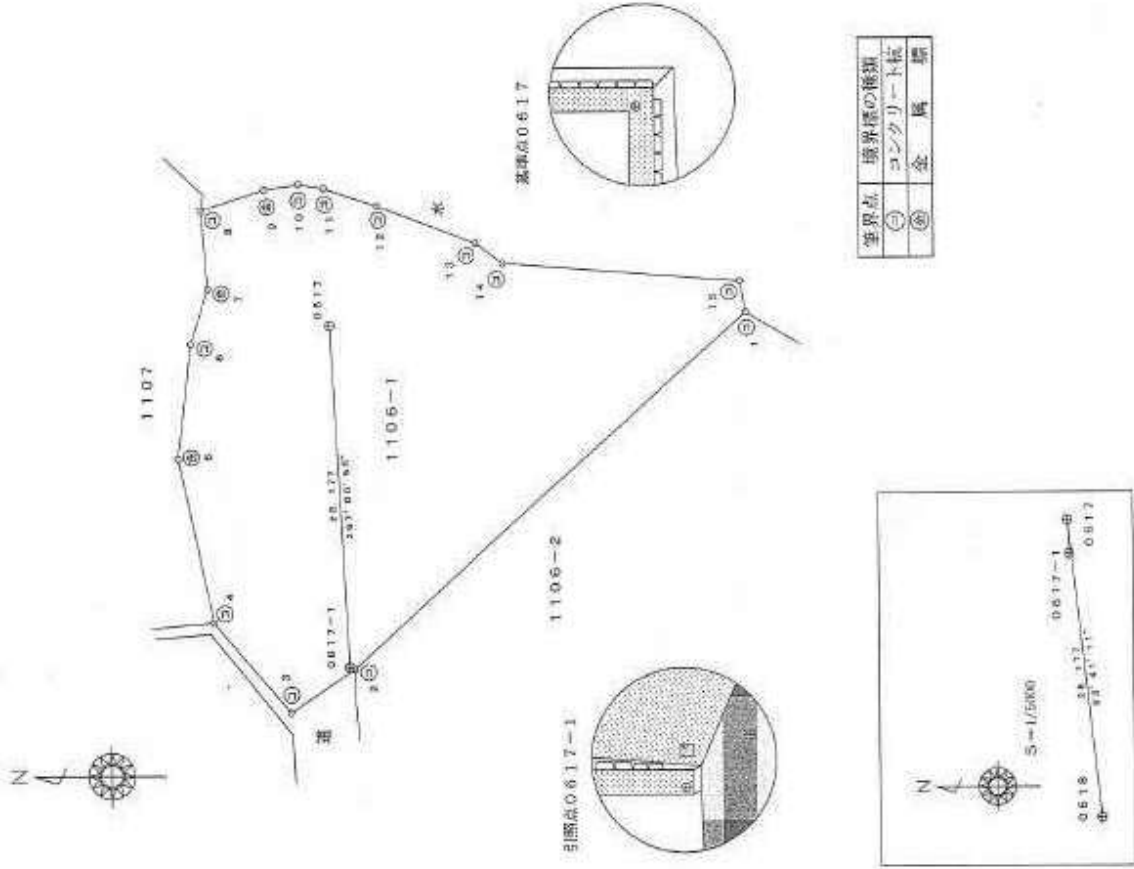


物件番号 6 所在地 熊毛郡田布施町大字宿井字中土井1106番1

案内図及び現地写真



測量図等資料



求積表

地番	1106-1	Xn	Yn	Xn・(Yn+1-Yn-1)	距離
1	① 境界点 (鉄)	-224956.476	-13397.374	7172881.053756	43.205
2	② コナリ-1鉄(鉄)	-224980.071	-13590.517	7076732.056446	4.287
3	③ コナリ-1鉄(鉄)	-224980.383	-13600.169	-829325.269768	9.682
4	④ コナリ-1鉄(鉄)	-224923.326	-13592.791	-4702271.362290	13.762
5	⑤ 金網標 (鉄)	-224920.493	-13578.894	-6166074.201252	9.581
6	⑥ コナリ-1鉄(鉄)	-224931.994	-13608.737	-2176792.593656	4.532
7	⑦ 金網標 (鉄)	-224932.988	-13600.130	-2468447.939232	6.459
8	⑧ コナリ-1鉄(鉄)	-224922.488	-13558.693	-1817973.436400	5.410
9	⑨ 金網標 (鉄)	-224937.010	-13597.050	-160876.672890	2.773
10	⑩ コナリ-1鉄(鉄)	-224930.353	-13556.944	-16194.985416	3.079
11	⑪ コナリ-1鉄(鉄)	-224932.405	-13566.978	-60603.981026	4.698
12	⑫ コナリ-1鉄(鉄)	-224930.761	-13558.449	1018736.580589	8.438
13	⑬ コナリ-1鉄(鉄)	-224944.079	-13581.507	1064313.276349	2.753
14	⑭ コナリ-1鉄(鉄)	-224940.001	-13563.180	726286.744344	16.230
15	⑮ コナリ-1鉄(鉄)	-224980.048	-13584.731	948507.603312	2.627
合 計					
				2368.326376	
				1124.1692580	
				1124.16	m

① 本図中の点は電柱位置  
② 境界の境界標  
③ 境界の境界標

注	番	座 標
1106-1		1124.16 m

電子測量点	X 座 標	Y 座 標
柳井	-224922.973	-5749.922
上田	-228947.868	-4328.727
頭山	-219852.733	-30622.152

基準点	引張点の種類	X 座 標	Y 座 標
0.017	金属標 (GNSS点)	-224932.013	-13588.291
0.018	金属標 (GNSS点)	-224939.602	-13610.421

引張点	引張点の種類	X 座 標	Y 座 標
0.617-1	金属標	-224934.279	-13586.430

平成30年6月9日測量  
北沢建設  
宇田直角監業 画

注)現況と図面が異なる場合は、現況を優先します。縮尺は不明です。