

漁海況情報

令和5年(2023年)9月7日 第13号(通巻756号)

山口県水産研究センター 外海研究部

〒759-4106 山口県長門市仙崎2861-3

TEL 0837-26-0711 FAX 0837-26-1042

E-mail a16402@pref.yamaguchi.lg.jp



海鳴りネットワークURL <http://www.pref.yamaguchi.lg.jp/cms/a16500/uminari/uminari-top.html>

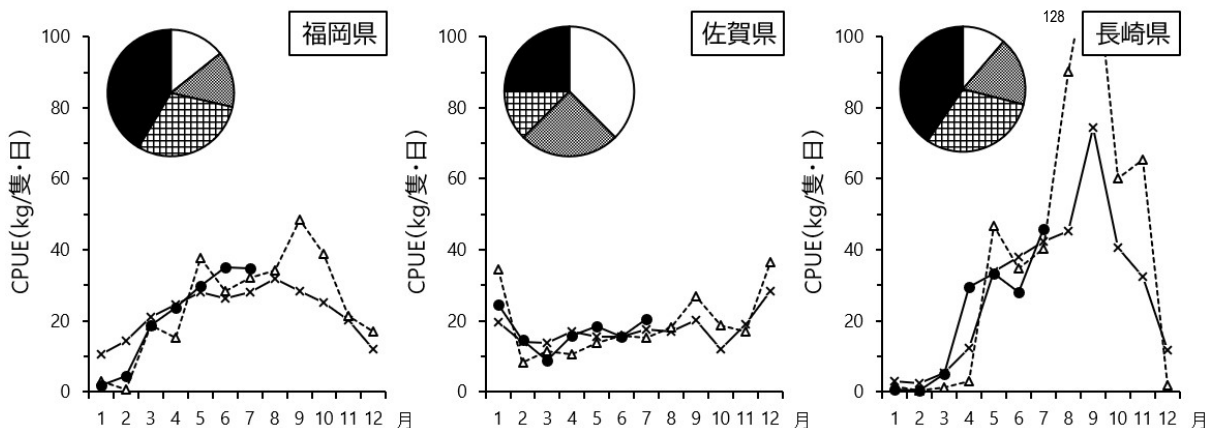
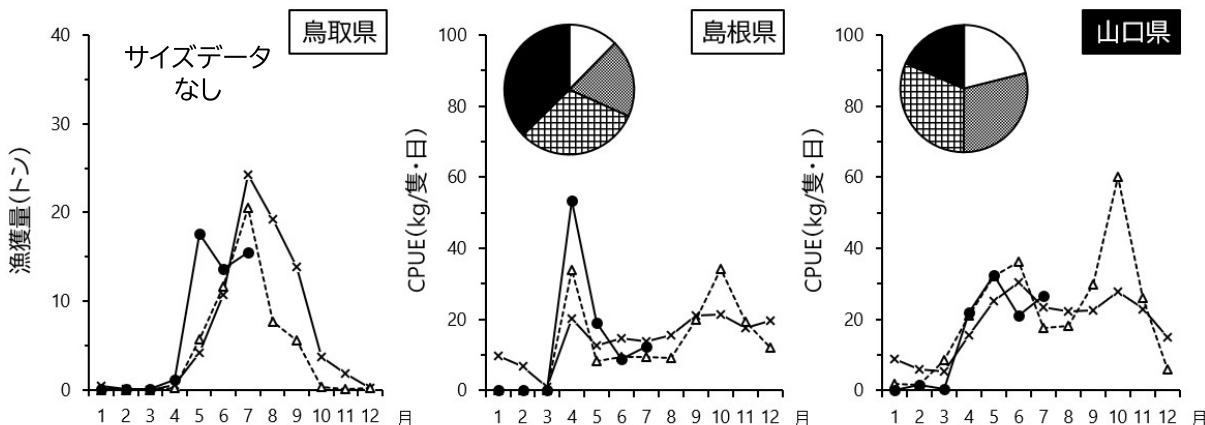
6県(長崎県～鳥取県) ケンサキイカ情報

◆6県(鳥取県・島根県・山口県・福岡県・佐賀県・長崎県)共同でケンサキイカ情報を作成しましたので、お知らせします。

◆7月のイカ釣り漁況

鳥取県	主要漁港の合計水揚量は、前年および平年を下回りました。…前年比77%、平年比82%
島根県	主要漁港の水揚量は、前年および平年を下回りました。…前年比78%、平年比60%
山口県	代表2地区の水揚量は、前年を上回り、平年並みでした。…前年比146%、平年比95%
福岡県	代表港の水揚量は、前年および平年並みでした。…前年比92%、平年比95%
佐賀県	標本漁港の水揚量は、前年を上回り、平年並みでした。…前年比141%、平年比109%
長崎県	標本漁協の水揚量は、前年および平年並みでした。…前年比90%、平年比97%

※水揚量の前年比・平年比の基準は、90%以下では「下回る」、110%以上では「上回る」、91～109%では「並み」としています。



※折れ線グラフは漁獲量またはCPUEの推移、円グラフは漁獲されたケンサキイカのサイズ(段数)組成を示しています。(CPUEは1隻1日あたりの漁獲量(kg))

