

様式第二号の八(第八条の四の五関係)

(第1面)

産業廃棄物処理計画書

令和 5年5月13日

山口県知事 殿

提出者

住 所 山口県下松市大字笠戸島29番地120

氏 名 株式会社 新笠戸ドック

代表取締役社長

檜垣 幸人

電話番号 0833-52-0110

廃棄物の処理及び清掃に関する法律第12条第9項の規定に基づき、産業廃棄物の減量その他その処理に関する計画を作成したので、提出します。

事業場の名称	株式会社 新笠戸ドック
事業場の所在地	山口県下松市大字笠戸島29番地120
計画期間	令和5年4月1日 ~ 令和6年3月31日
当該事業場において現に行っている事業に関する事項	
①事業の種類	303 : 船舶製造・修理業
②事業の規模	製造品出荷額 : 25,651百万円
③従業員数	180人
④産業廃棄物の一連の処理の工程	別紙のとおり

(日本工業規格 A列4番)

産業廃棄物の処理に係る管理体制に関する事項

(管理体制図)

別紙のとおり

産業廃棄物の排出の抑制に関する事項

①現状	【前年度（ 年度）実績】		
	産業廃棄物の種類	別紙2-1のとおり	
	排 出 量	t	t
	(これまでに実施した取組)		
②計画	【目標】		
	産業廃棄物の種類		
	排 出 量	t	t
	(今後実施する予定の取組)		

産業廃棄物の分別に関する事項

①現状	(分別している産業廃棄物の種類及び分別に関する取組)
②計画	(今後分別する予定の産業廃棄物の種類及び分別に関する取組)

自ら行う産業廃棄物の再生利用に関する事項			
①現状	【前年度（ 年度）実績】		
	産業廃棄物の種類		
	自ら再生利用を行った 産業廃棄物の量	t	t
	(これまでに実施した取組)		
②計画	【目標】		
	産業廃棄物の種類		
	自ら再生利用を行う 産業廃棄物の量	t	t
	(今後実施する予定の取組)		
自ら行う産業廃棄物の中間処理に関する事項			
①現状	【前年度（ 年度）実績】		
	産業廃棄物の種類		
	自ら熱回収を行った 産業廃棄物の量	t	t
	自ら中間処理により減量した 産業廃棄物の量	t	t
	(これまでに実施した取組)		
②計画	【目標】		
	産業廃棄物の種類		
	自ら熱回収を行う 産業廃棄物の量	t	t
	自ら中間処理により減量する 産業廃棄物の量	t	t
(今後実施する予定の取組)			

(第4面)

自ら行う産業廃棄物の埋立処分又は海洋投入処分に関する事項

①現状	【前年度（ 年度）実績】		
	産業廃棄物の種類		
	自ら埋立処分又は海洋投入処分を行った産業廃棄物の量	t	t
	(これまでに実施した取組)		
②計画	【目標】		
	産業廃棄物の種類		
	自ら埋立処分又は海洋投入処分を行う産業廃棄物の量	t	t
	(今後実施する予定の取組)		

産業廃棄物の処理の委託に関する事項

①現状	【前年度（ 年度）実績】		
	産業廃棄物の種類		
	全処理委託量	t	t
	優良認定処理業者への処理委託量	t	t
	再生利用業者への処理委託量	t	t
	認定熱回収業者への処理委託量	t	t
	認定熱回収業者以外の熱回収を行う業者への処理委託量	t	t
	(これまでに実施した取組)		

②計画	【目標】		
	産業廃棄物の種類		
	全処理委託量	t	t
	優良認定処理業者への 処理委託量	t	t
	再生利用業者への 処理委託量	t	t
	認定熱回収業者への 処理委託量	t	t
	認定熱回収業者以外の 熱回収を行う業者への 処理委託量	t	t
	(今後実施する予定の取組)		
※事務処理欄			

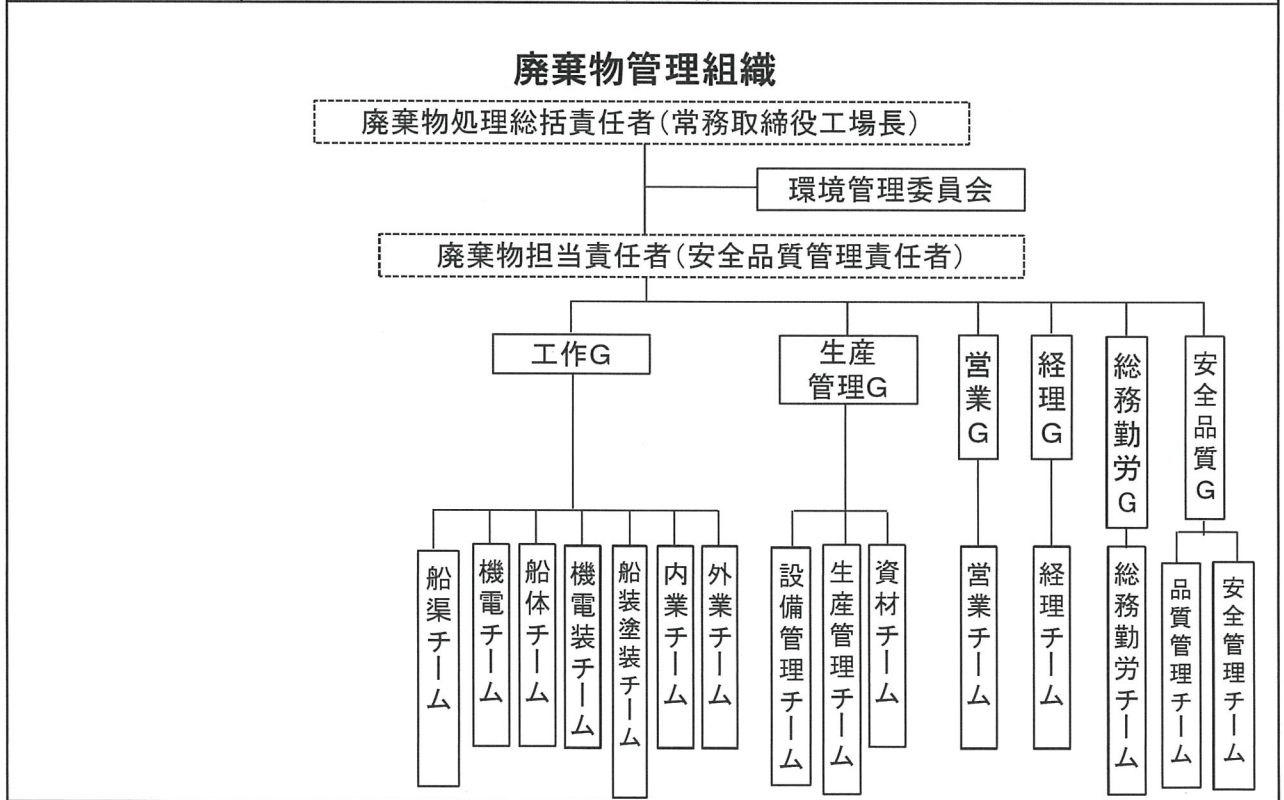
備考

- 1 前年度の産業廃棄物の発生量が1,000トン以上の事業場ごとに1枚作成すること。
- 2 当該年度の6月30日までに提出すること。
- 3 「当該事業場において現に行っている事業に関する事項」の欄は、以下に従って記入すること。
 - (1) ①欄には、日本標準産業分類の区分を記入すること。
 - (2) ②欄には、製造業の場合における製造品出荷額（前年度実績）、建設業の場合における元請完成工事高（前年度実績）、医療機関の場合における病床数（前年度末時点）等の業種に応じ事業規模が分かるような前年度の実績を記入すること。
 - (3) ④欄には、当該事業場において生ずる産業廃棄物についての発生から最終処分が終了するまでの一連の処理の工程（当該処理を委託する場合は、委託の内容を含む。）を記入すること。
- 4 「自ら行う産業廃棄物の中間処理に関する事項」の欄には、産業廃棄物の種類ごとに、自ら中間処理を行うに際して熱回収を行った場合における熱回収を行った産業廃棄物の量と、自ら中間処理を行うことによって減量した量について、前年度の実績、目標及び取組を記入すること。
- 5 「産業廃棄物の処理の委託に関する事項」の欄には、産業廃棄物の種類ごとに、全処理委託量を記入するほか、その内数として、優良認定処理業者（廃棄物の処理及び清掃に関する法律施行令第6条の11第2号に該当する者）への処理委託量、処理業者への再生利用委託量、認定熱回収施設設置者（廃棄物の処理及び清掃に関する法律第15条の3の3第1項の認定を受けた者）である処理業者への焼却処理委託量及び認定熱回収施設設置者以外の熱回収を行っている処理業者への焼却処理委託量について、前年度実績、目標及び取組を記入すること。
- 6 それぞれの欄に記入すべき事項の全てを記入することができないときは、当該欄に「別紙のとおり」と記入し、当該欄に記入すべき内容を記入した別紙を添付すること。また、産業廃棄物の種類が3以上あるときは、前年度実績及び目標の欄に「別紙のとおり」と記入し、当該欄に記入すべき内容を記入した別紙を添付すること。また、それぞれの欄に記入すべき事項がないときは、「―」を記入すること。
- 7 ※欄は記入しないこと。

産業廃棄物の処理に係る管理体制に関する事項

(1) 責任者及び管理組織図

総括責任者		職・氏名：常務取締役工場長
管理責任者		処理責任者：安全品質GL 技術管理者：設備管理チーム 事務局：安全品質グループ
役	環境管理委員会	○廃棄物処理に関する検討 廃棄物の発生抑制、再生利用、中間処理、適正処理の推進、計画的な廃棄物の管理運営を行う上で必要な事項を検討する。 ・委員長－管理責任者 ・事務局－環境安全G
	廃棄物処理統括責任者	○廃棄物処理方針の策定 ○工場の廃棄物管理規定の策定・改廃 ○廃棄物処理に関する各種事項の決定、承認
割	廃棄物責任者及び各管理担当者	○廃棄物処理計画の策定…（責任者、各担当者、事務局） ○廃棄物管理状況の把握と改善策の検討…（責任者、各担当者） ○産業廃棄物処理施設の運転・維持管理状況の把握…（責任者、各担当者） ○委託契約の締結…（責任者、各担当者） ○産業廃棄物管理票の交付・管理…（各担当者、事務局） ○監督官庁への各種報告…（事務局） ○社員、関連会社に対する教育・啓発…（各担当者、事務局） ○その他関連する事項…（事務局）



(2) 管理体制の強化

①管理体制（組織）

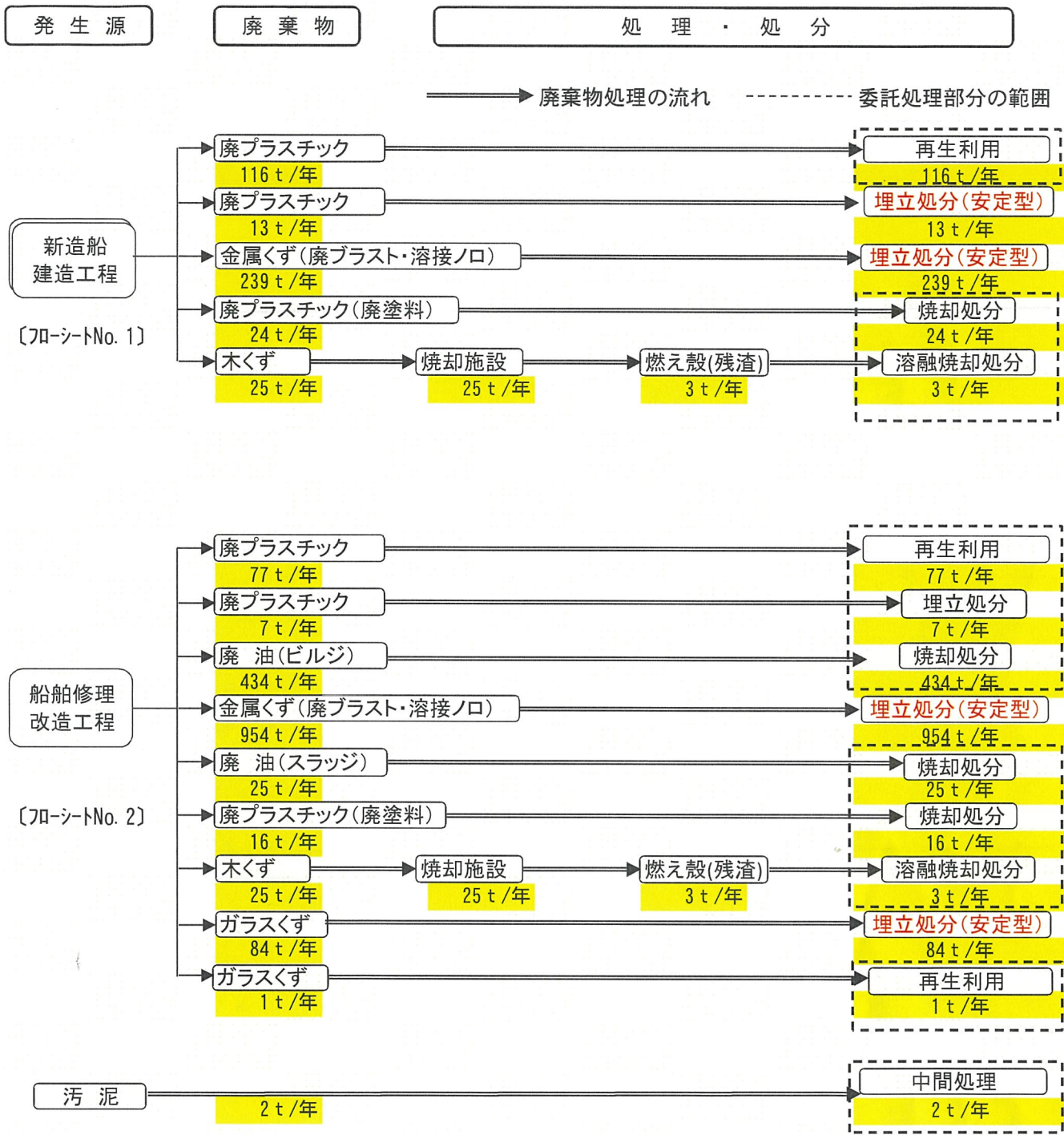
工場内の各部署と協力し、廃棄物処理に対応するための建設的な組織（環境管理委員会）を編成する。これには、社長の常時参加を図る。

(3) 教育

各部門は発生する廃棄物の種類、発生状況、処理方法を整理し従業員等に定期的に教育を行う。

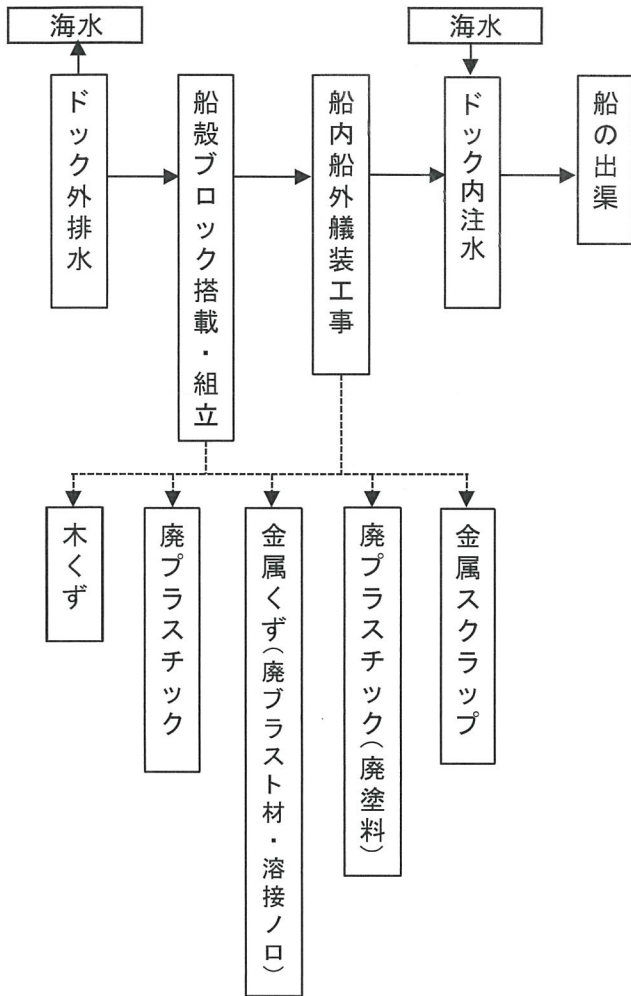
(4) 情報公開

廃棄物処理に関する信頼性を確保するため、廃棄物の発生、分別、再生利用について各部から要望があれば情報の公開に努める。

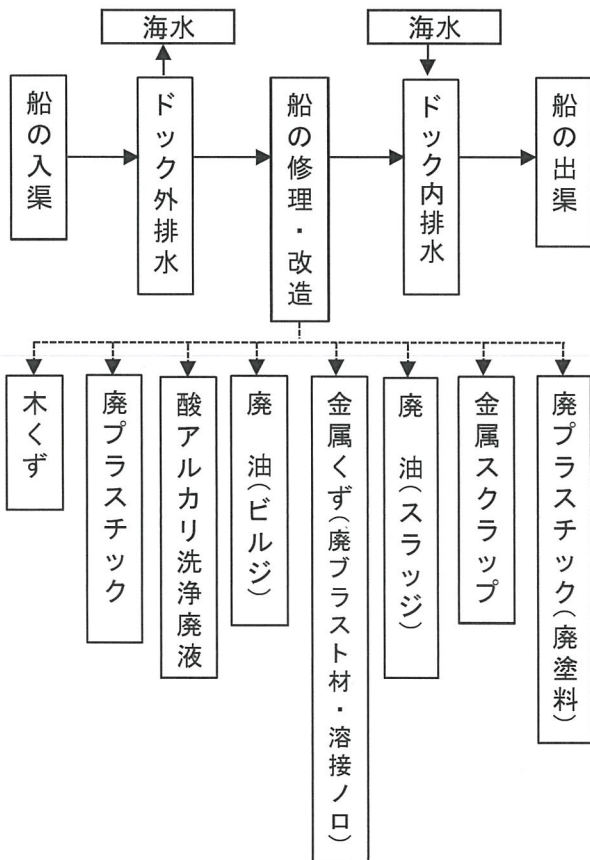


[70-シートNo. 3]

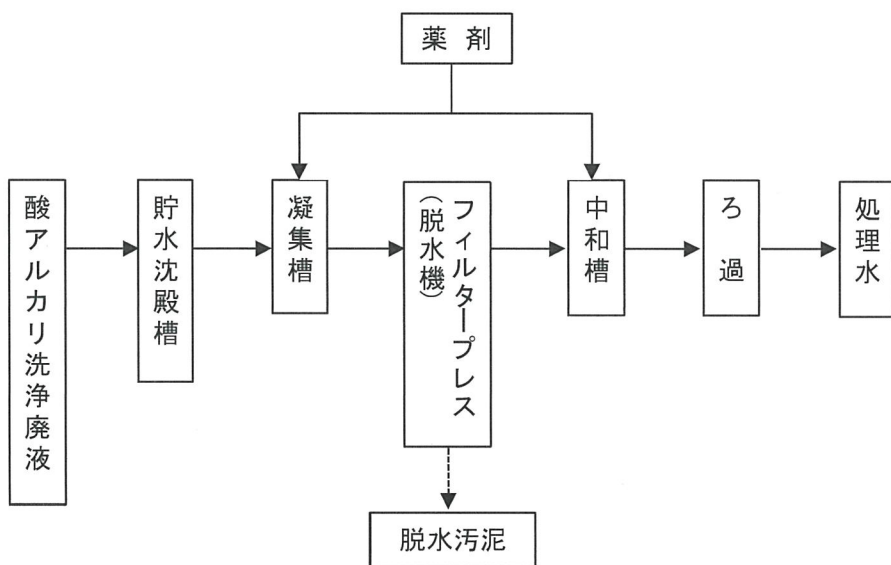
廃棄物処理フロー図 (現状)



新造船建造フローシート〔No. 1〕



船舶修理・改造フローシート〔No. 2〕



酸アルカリ排水処理施設〔No. 3〕

多量排出事業者の産業廃棄物処理計画書(補足)(令和5年度計画)

別紙2-1

株式会社 新笠戸ドック

多量排出事業者 名称	株式会社 新笠戸ドック	所在地(市町名)	下松市	事業の種類	船舶製造・修理業
------------	-------------	----------	-----	-------	----------

(単位 トン)

区分	種類	排出抑制に関する事項		自ら行う再生利用に関する事項		自ら行う中間処理に関する事項				自ら行う埋立処分等に関する事項		処理委託に関する事項										
		排出量		自ら再生利用を行う産業廃棄物の量		自ら熱回収を行う産業廃棄物の量		自ら中間処理により減量する産業廃棄物の量		自ら埋立処分又は海洋投入処分を行う産業廃棄物の量		全処理委託料		優良認定処理業者への処理委託量		再生利用業者への処理委託量		認定熱回収業者への処理委託量		認定熱回収業者以外の熱回収を行う業者への処理委託量		
		現状	計画	現状	計画	現状	計画	現状	計画	現状	計画	現状	計画	現状	計画	現状	計画	現状	計画	現状	計画	
産業	燃え殻	5	4									5	4									
	汚泥	3	4									3	4									
	廃油	460	450									460	450								460	450
	炭酸																					
	廃アルカリ																					
	廃プラスチック類	253	100							13		240	100								233	100
	紙くず																					
	木くず																					
	繊維くず																					
	廃	動物性残渣																				
	動物系固形不要物																					
業物	ゴムくず																					
	金属くず	1,193	1,600							1,193	1,600											
	ガラスくず、コンクリートくず、陶磁器くず	85	50							84		1	50									
	紙さい																					
	がれき類																					
	動物のふん尿																					
	動物の死体																					
	ばいじん																					
	13号廃棄物																					
	計 (A)	1,998	2,208	0	0	0	0	0	0	1,290	1,600	708	608	0	0	0	0	0	0	0	693	550