

様式第二号の九(第八条の四の六関係)

(第1面)

産業廃棄物処理計画実施状況報告書

令和 5 年 5 月 15 日

山口県知事 様

提出者

住 所 山口県光市大字島田3434番地

氏 名 日鉄ステンレス株式会社

製造本部 山口製造所

副所長(光エリア代表) 山本 敦

電話番号 0833-71-5019

廃棄物の処理及び清掃に関する法律第12条第10項の規定に基づき、令和4年度の産業廃棄物処理計画の実施状況を報告します。

事業場の名称	日鉄ステンレス株式会社 製造本部 山口製造所(光エリア)
事業場の所在地	山口県光市大字島田3434番地
事業の種類	鉄鋼業
産業廃棄物処理計画における計画期間	令和4年4月1日～令和5年3月31日

産業廃棄物処理計画における目標値

項目	目標値	項目	目標値
排出量	88470 t	全処理委託量	88470 t
自ら再生利用を行う産業廃棄物の量	t	優良認定処理業者への処理委託量	7024 t
自ら熱回収を行う産業廃棄物の量	t	再生利用業者への処理委託量	72180 t
自ら中間処理により減量する産業廃棄物の量	t	認定熱回収業者への処理委託量	t
自ら埋立処分又は海洋投入処分を行う産業廃棄物の量	t	認定熱回収業者以外の熱回収を行う業者への処理委託量	t

※事務処理欄

(日本工業規格 A列4番)

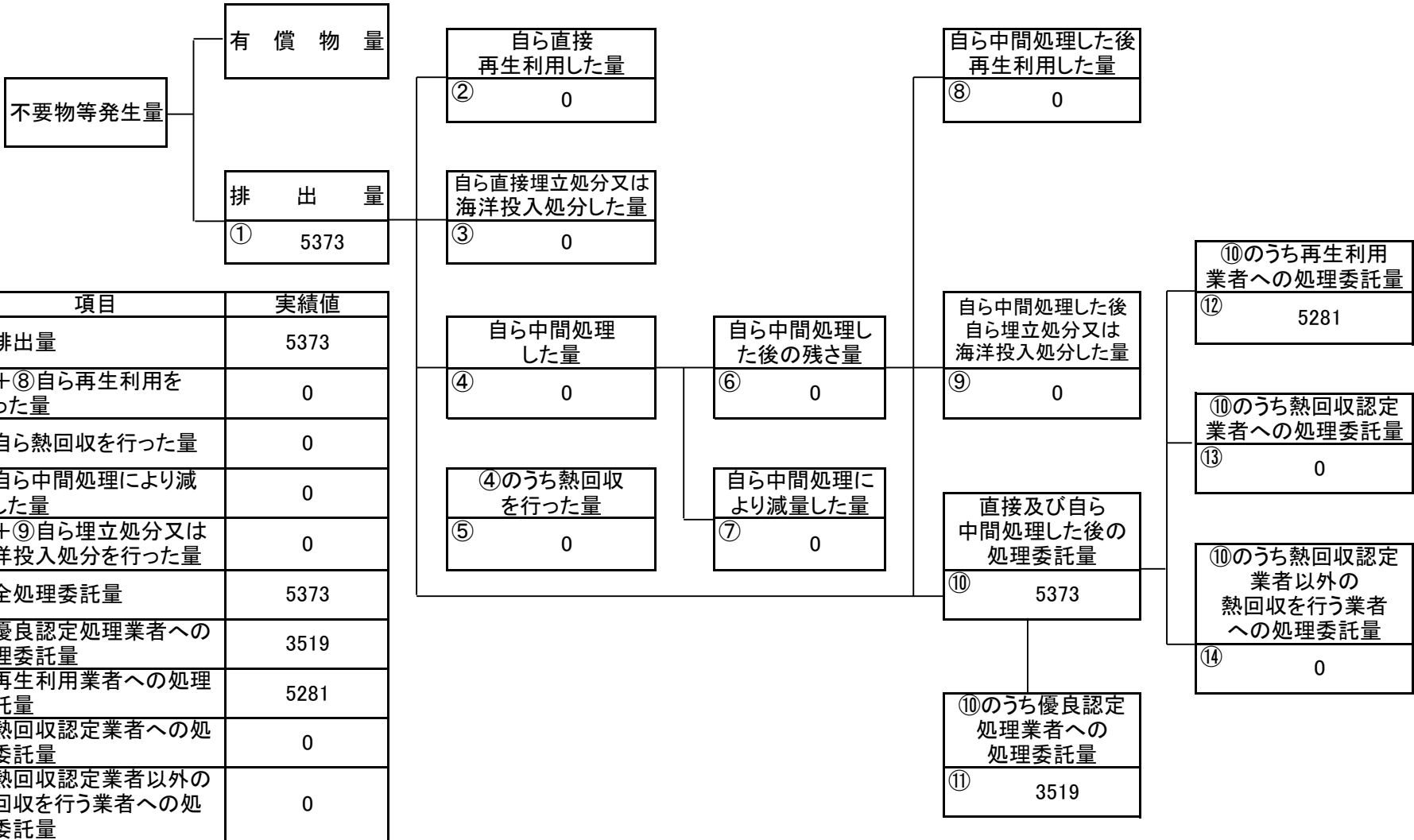
多量排出事業者の産業廃棄物処理計画実施状況報告書(令和4年度実績)

多量排出事業者 名称	日鉄ステンレス鋼製造本部 山口製造所(光エア)	所在地(市町名)	光市	事業の種類	鉄鋼業
------------	-------------------------	----------	----	-------	-----

区分	種類	計 画 の 実 施 状 況										⑩ ⑪のうち再生利用業者への処理委託量		⑫のうち中間処理業者への処理委託量		⑬のうち最終処分処理業者への処理委託量		⑭のうち優良認定処理業者への処理委託量		⑮のうち熱回収業者への処理委託量		⑯のうち熱回収認定業者以外の熱回収を行う業者への処理委託量	
		①排出量	②自ら直接再生利用した量	③自ら直接埋立処分又は海洋投入処分した量	④自ら中間処理した量	⑤④のうち熱回収を行った量	⑥自ら中間処理した後の残さ量	⑦自ら中間処理により減量した量	⑧自ら中間処理した後、再生利用した量	⑨自ら中間処理した後、再生埋立処分又は海洋投入処分した量	⑩直接及び自ら中間処理した後の処理委託量	⑪⑩のうち再生利用業者への処理委託量	⑫⑫のうち中間処理業者への処理委託量	⑬⑬のうち最終処分処理業者への処理委託量	⑭⑭のうち優良認定処理業者への処理委託量	⑮⑮のうち熱回収業者への処理委託量	⑯⑯のうち熱回収認定業者以外の熱回収を行う業者への処理委託量	⑰⑰のうち熱回収業者への処理委託量	⑱⑱のうち熱回収認定業者以外の熱回収を行う業者への処理委託量				
産 業 廃 棄 物	燃え殻	5,373								5,373	5,281	3,519	1,762	92		92	0			3,519			
	汚泥	7,853								7,853	614	8	606	59		59	7,180	7,180		7,853			
	廃油	2,410								2,410	2,409		2,409	1	1		0			2,409			
	廃酸									0	0			0			0						
	廃アルカリ	32								32	32		32	0			0				32		
	廃プラスチック類	337								337	87	87		251	251	0	0				87		
	紙くず									0	0			0			0						
	木くず	101								101	101	101		0			0				101		
	繊維くず									0	0			0			0						
	動植物性残さ									0	0			0			0						
産 業 廃 棄 物	動物系固形不要物									0	0			0			0						
	ゴムくず									0	0			0			0						
	金属くず	38								38	38	35	2	0			0				38		
	ガラスくず、コンクリートくず、陶磁器くず	112								112	9	8	1	11		11	92	92			111		
	ぬいじん	43,391								43,391	36,820		36,820	0			6,571	1	6,570	6,571			
	がれき類									0	0			0			0						
	動物のふん尿									0	0			0			0						
	動物の死体									0	0			0			0						
	ばいじん	21,084								21,084	21,084	20,029	1,054	0			0				1,090		
	13号廃棄物									0	0			0			0						
計 (A)	80,731	0	0	0	0	0	0	0	0	80,731	66,474	23,787	42,686	415	252	163	13,843	7,273	6,570	21,810	0	0	

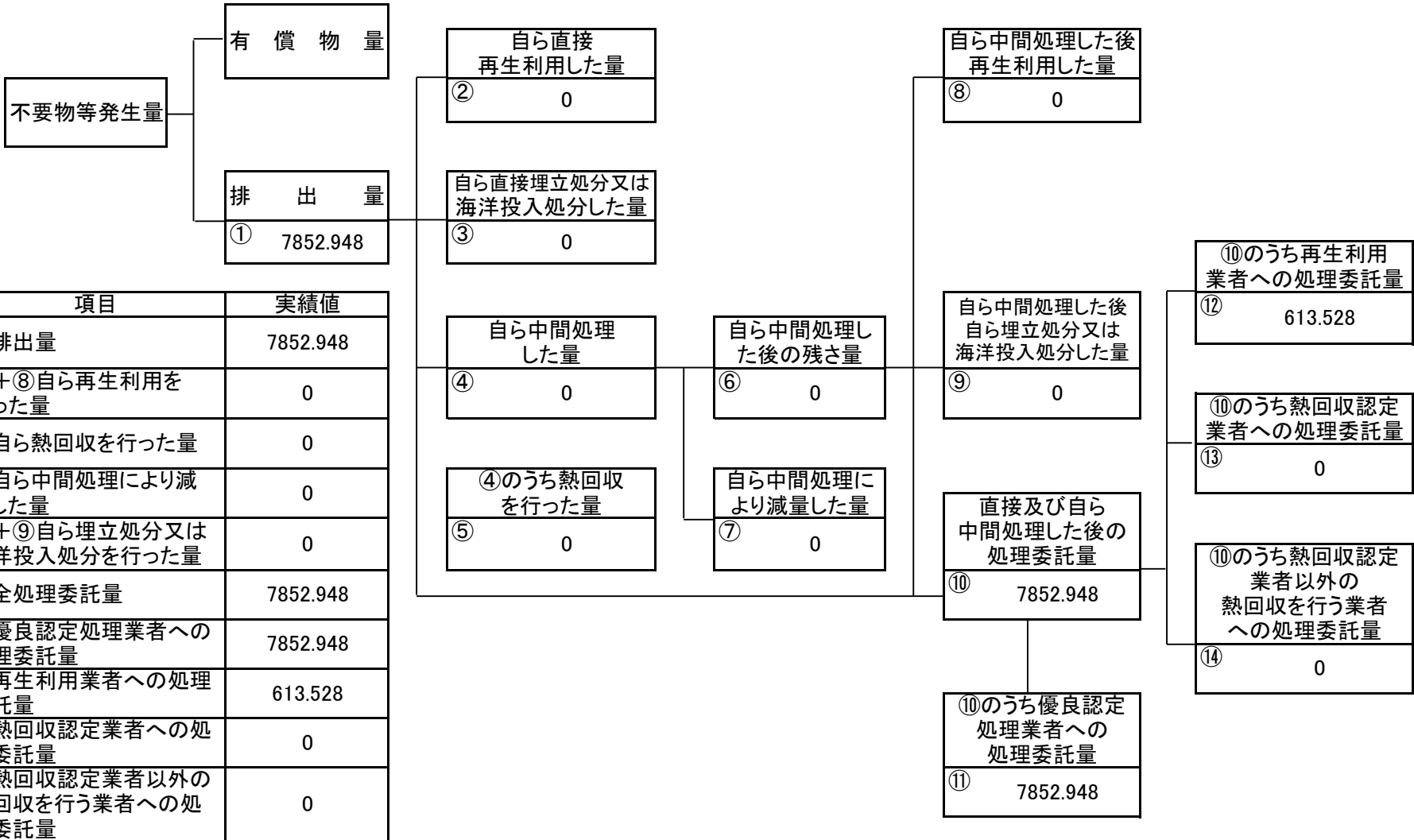
実 績									
①排出量	②+⑧自ら再生利用を行った量	⑤自ら熱回収を行った量	⑦自ら中間処理により減量した量	③+④自ら埋立処分又は海洋投入処分を行った量	⑩全処理委託量	⑪優良認定処理業者への処理委託量	⑫再生利用業者への処理委託量	⑬熱回収認定業者への処理委託量	⑭熱回収認定業者以外の熱回収を行う業者への処理委託量
5,373	0	0	0	0	5,373	3,519	5,281	0	0
7,853	0	0	0	0	7,853	7,853	614	0	0
2,410	0	0	0	0	2,410	2,409	2,409	0	0
0	0	0	0	0	0	0	0	0	0
32	0	0	0	0	32	32	32	0	0
337	0	0	0	0	337	87	87	0	0
0	0	0	0	0	0	0	0	0	0
101	0	0	0	0	101	101	101	0	0
0	0	0	0	0	0	0	0	0	0
0	0	0	0	0	0	0	0	0	0
0	0	0	0	0	0	0	0	0	0
0	0	0	0	0	0	0	0	0	0
38	0	0	0	0	38	38	38	0	0
112	0	0	0	0	112	111	9	0	0
43,391	0	0	0	0	43,391	6,571	36,820	0	0
0	0	0	0	0	0	0	0	0	0
0	0	0	0	0	0	0	0	0	0
0	0	0	0	0	0	0	0	0	0
21,084	0	0	0	0	21,084	1,090	21,084	0	0
0	0	0	0	0	0	0	0	0	0
80,731	0	0	0	0	80,731	21,810	66,474	0	0

計画の実施状況 (産業廃棄物の種類: 燃え殻)



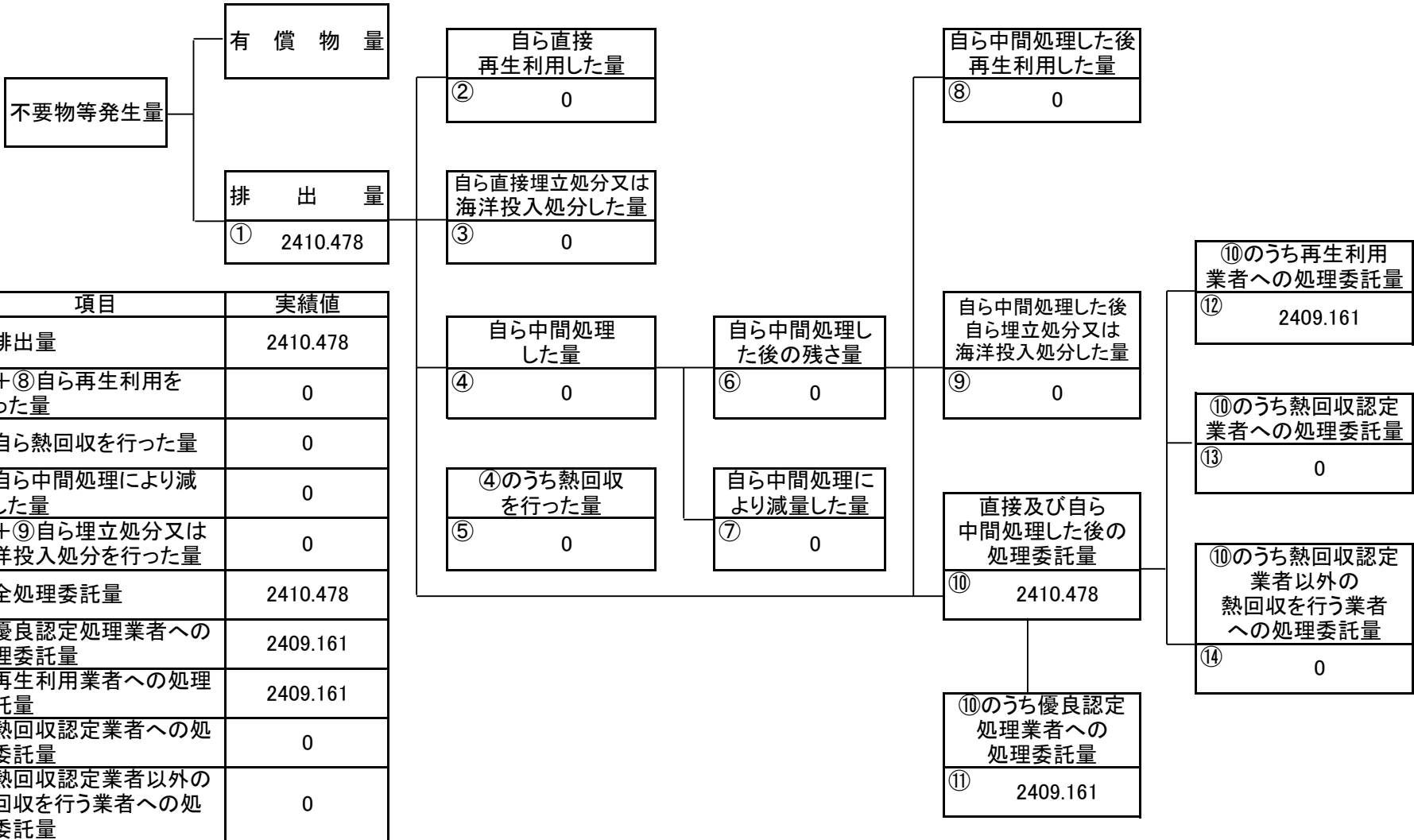
項目	実績値
①排出量	5373
②+⑧自ら再生利用を行った量	0
⑤自ら熱回収を行った量	0
⑦自ら中間処理により減量した量	0
③+⑨自ら埋立処分又は海洋投入処分を行った量	0
⑩全処理委託量	5373
⑪優良認定処理業者への処理委託量	3519
⑫再生利用業者への処理委託量	5281
⑬熱回収認定業者への処理委託量	0
⑭熱回収認定業者以外の熱回収を行う業者への処理委託量	0

計画の実施状況 (産業廃棄物の種類: 汚泥)



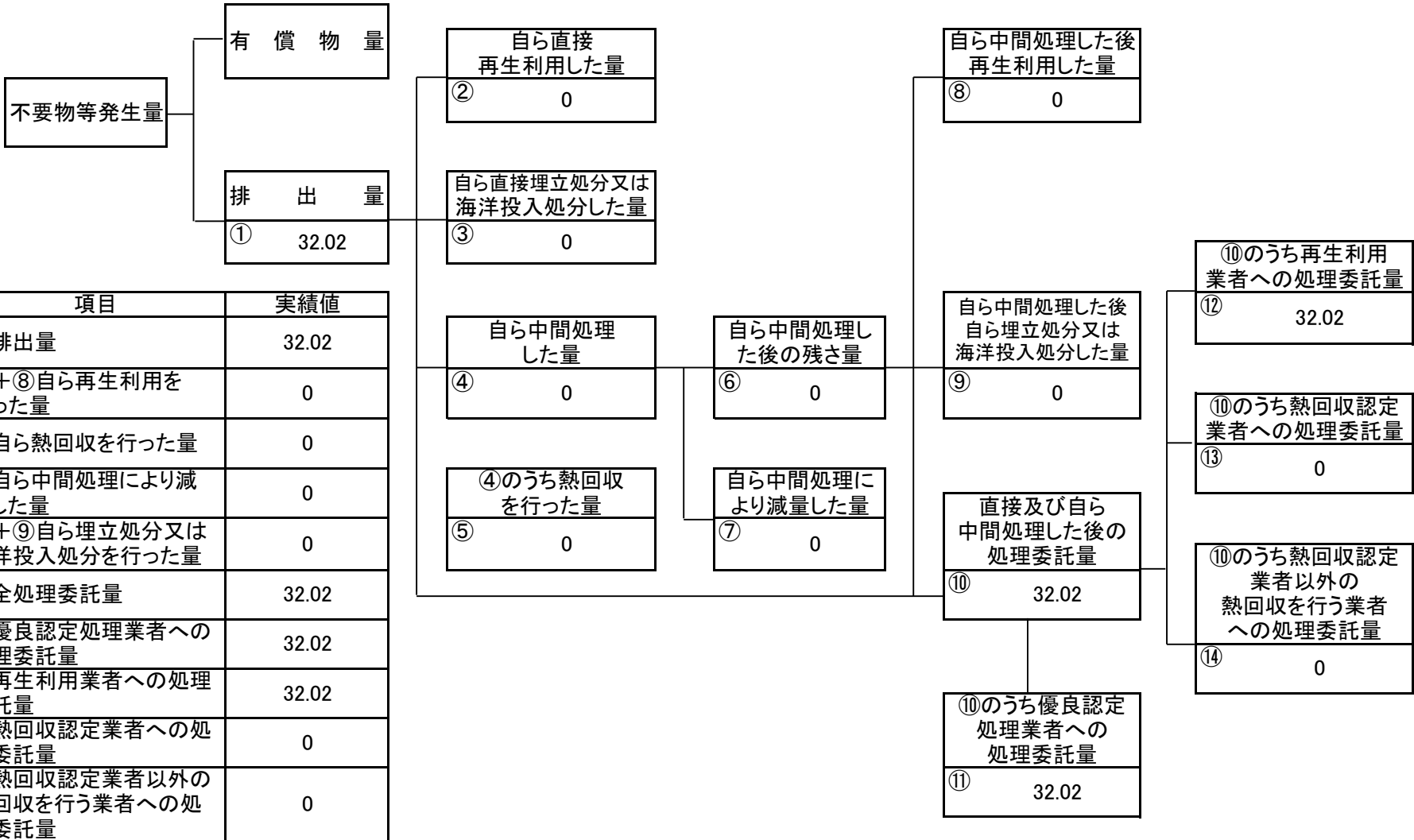
項目	実績値
①排出量	7852.948
②+⑧自ら再生利用を行った量	0
⑤自ら熱回収を行った量	0
⑦自ら中間処理により減量した量	0
③+⑨自ら埋立処分又は海洋投入処分を行った量	0
⑩全処理委託量	7852.948
⑪優良認定処理業者への処理委託量	7852.948
⑫再生利用業者への処理委託量	613.528
⑬熱回収認定業者への処理委託量	0
⑭熱回収認定業者以外の熱回収を行う業者への処理委託量	0

計画の実施状況 (産業廃棄物の種類: 廃油)

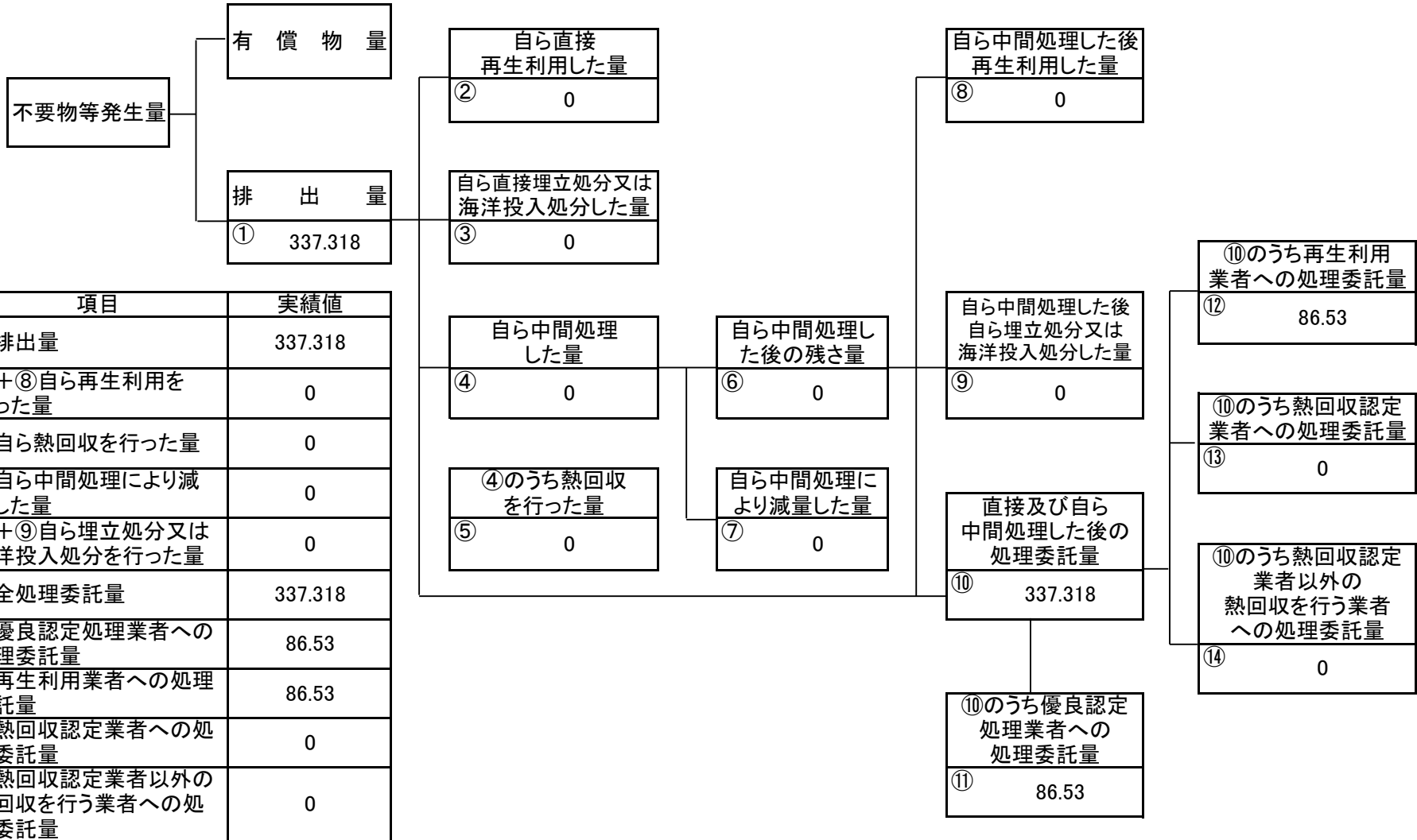


項目	実績値
①排出量	2410.478
②+⑧自ら再生利用を行った量	0
⑤自ら熱回収を行った量	0
⑦自ら中間処理により減量した量	0
③+⑨自ら埋立処分又は海洋投入処分を行った量	0
⑩全処理委託量	2410.478
⑪優良認定処理業者への処理委託量	2409.161
⑫再生利用業者への処理委託量	2409.161
⑬熱回収認定業者への処理委託量	0
⑭熱回収認定業者以外の熱回収を行う業者への処理委託量	0

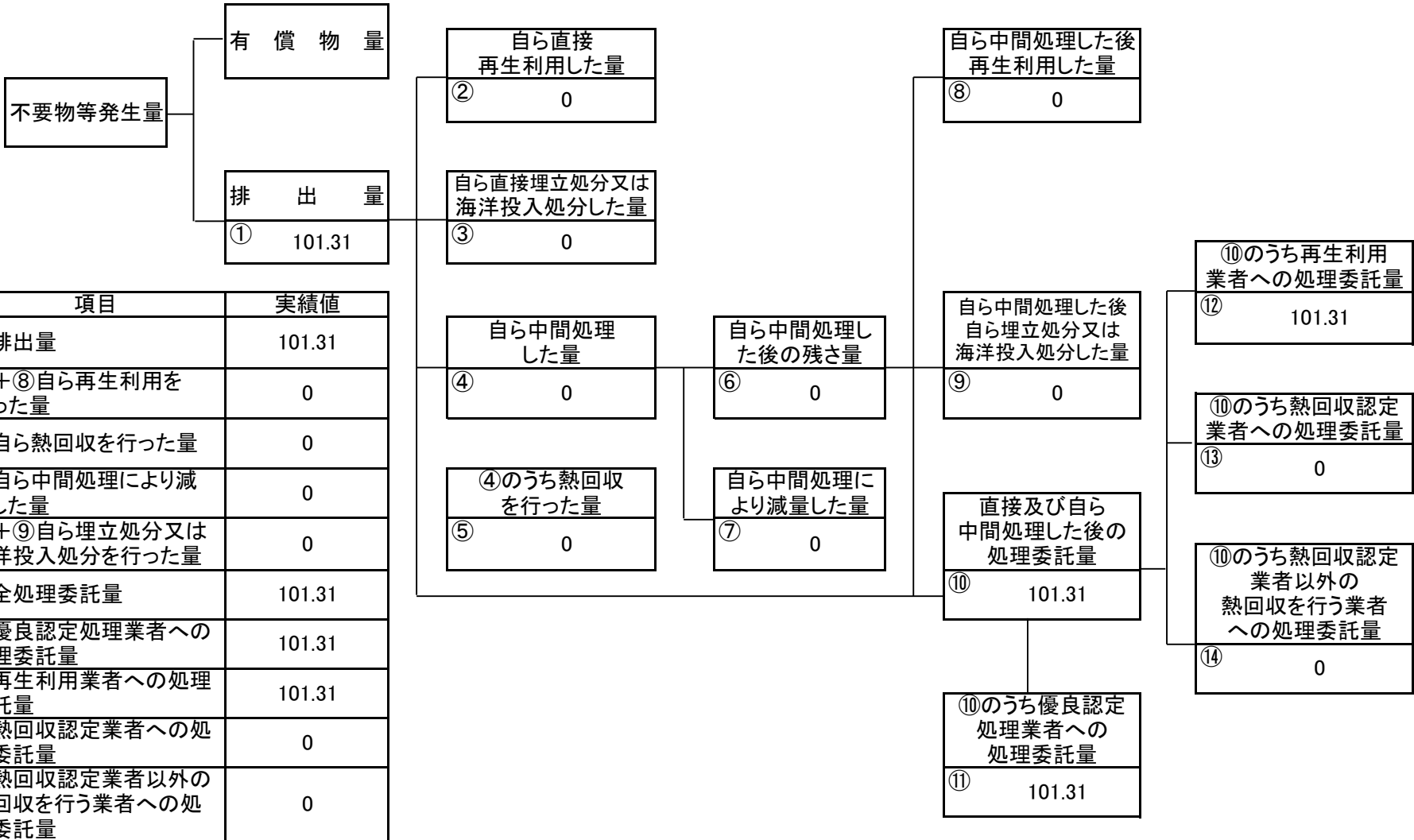
計画の実施状況 (産業廃棄物の種類: 廃アルカリ)



計画の実施状況 (産業廃棄物の種類: 廃プラスチック)

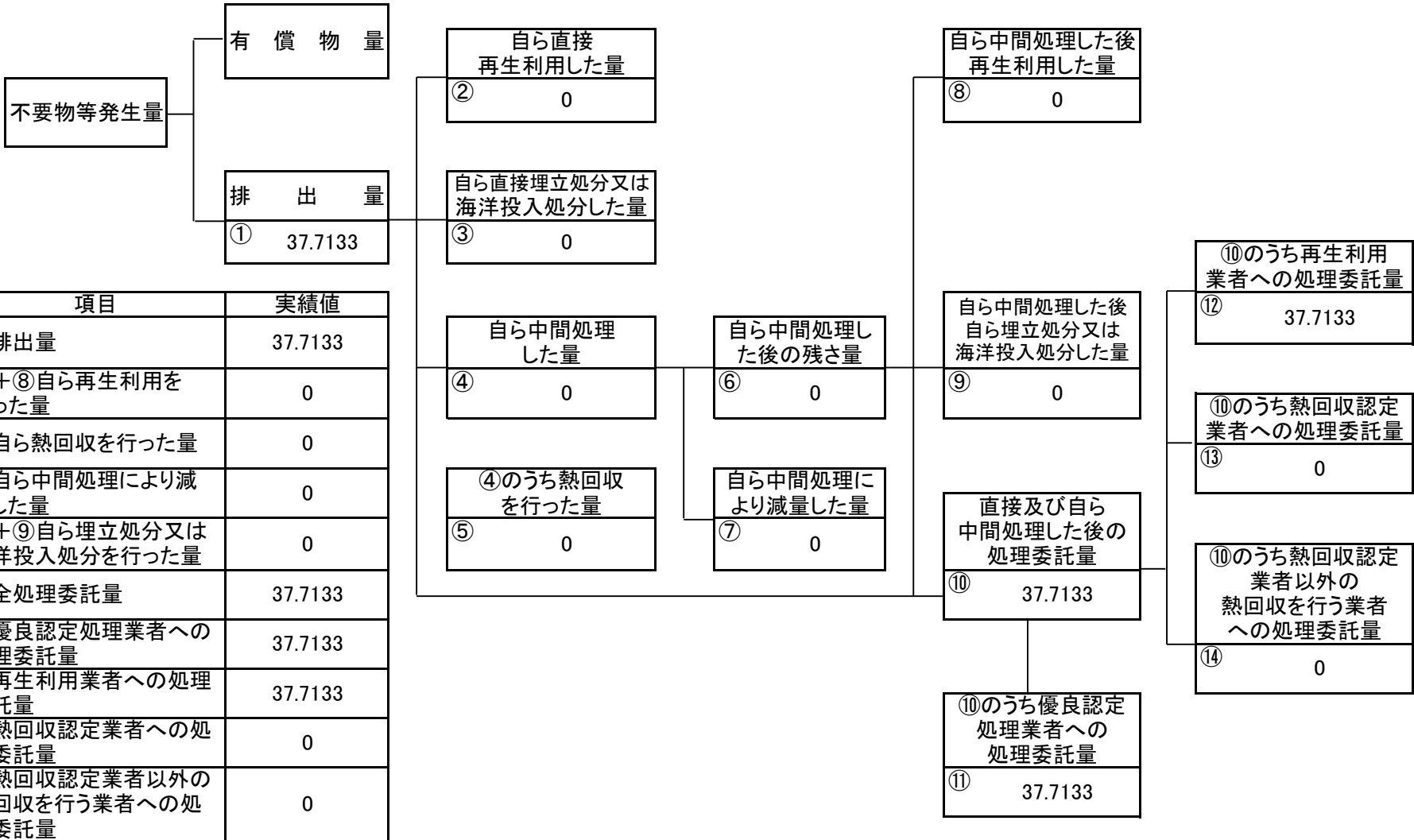


計画の実施状況 (産業廃棄物の種類: 木くず)

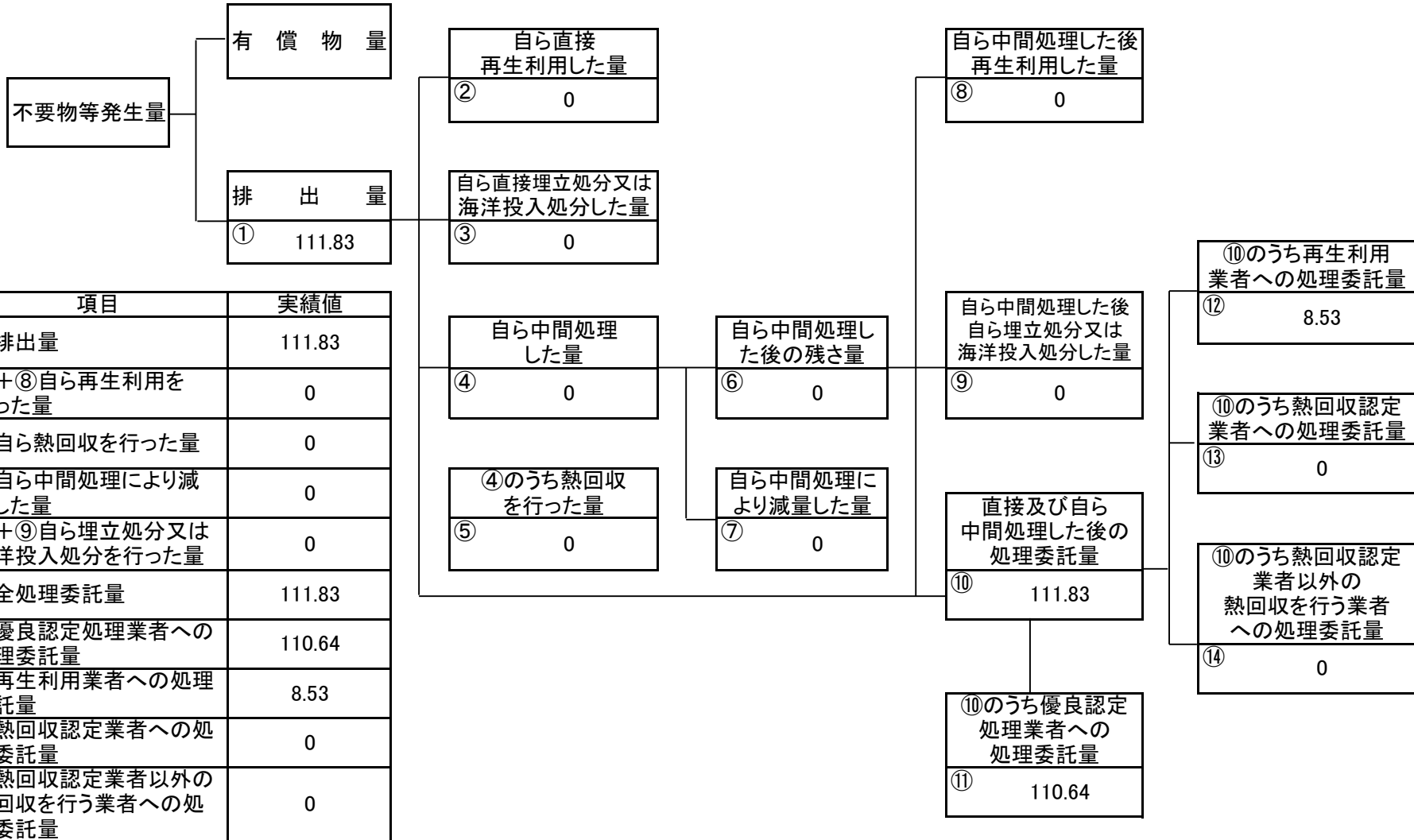


項目	実績値
①排出量	101.31
②+⑧自ら再生利用を行った量	0
⑤自ら熱回収を行った量	0
⑦自ら中間処理により減量した量	0
③+⑨自ら埋立処分又は海洋投入処分を行った量	0
⑩全処理委託量	101.31
⑪優良認定処理業者への処理委託量	101.31
⑫再生利用業者への処理委託量	101.31
⑬熱回収認定業者への処理委託量	0
⑭熱回収認定業者以外の熱回収を行う業者への処理委託量	0

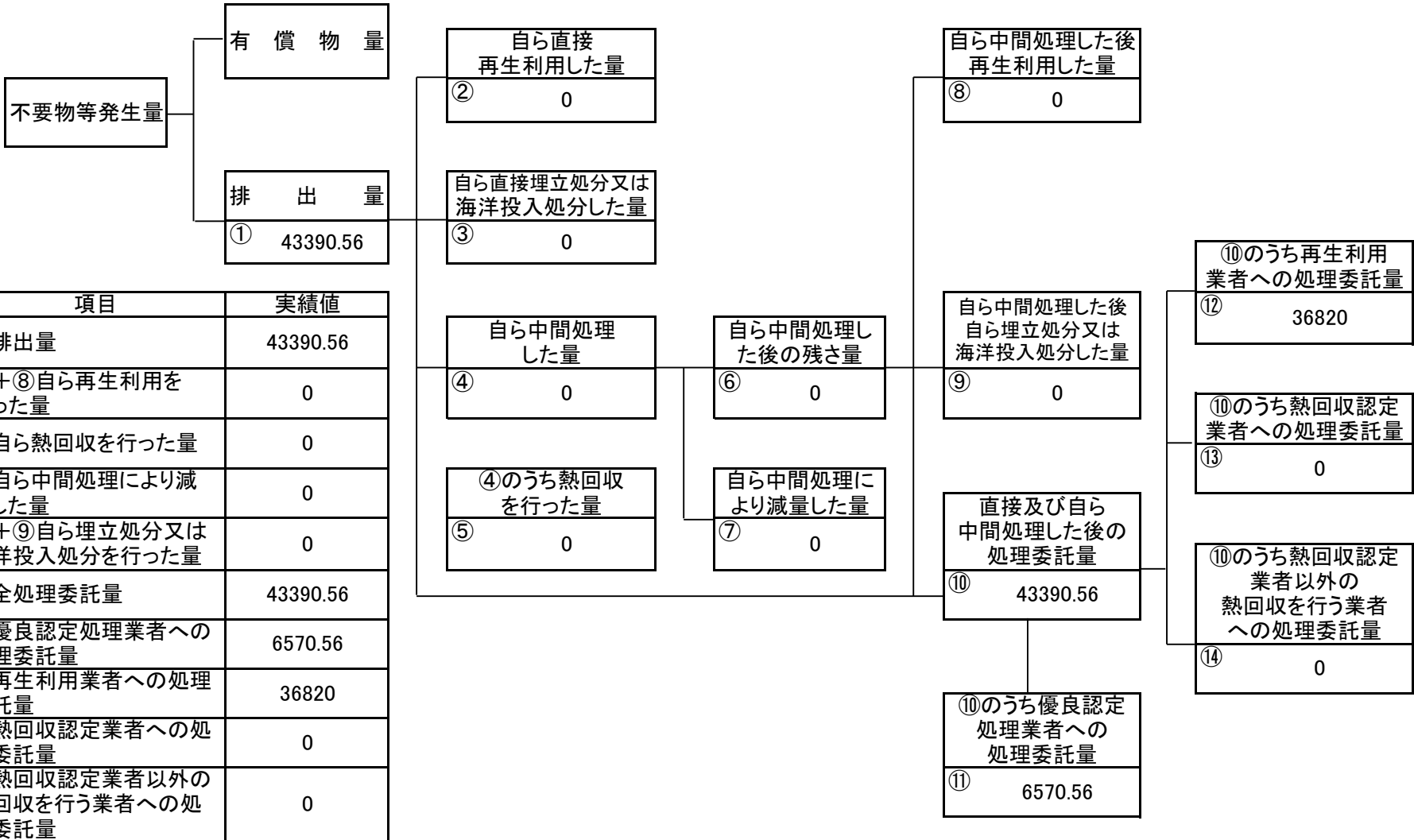
計画の実施状況 (産業廃棄物の種類: 金属くず)



計画の実施状況 (産業廃棄物の種類: ガラスくず、コンクリートくず、陶磁器くず)

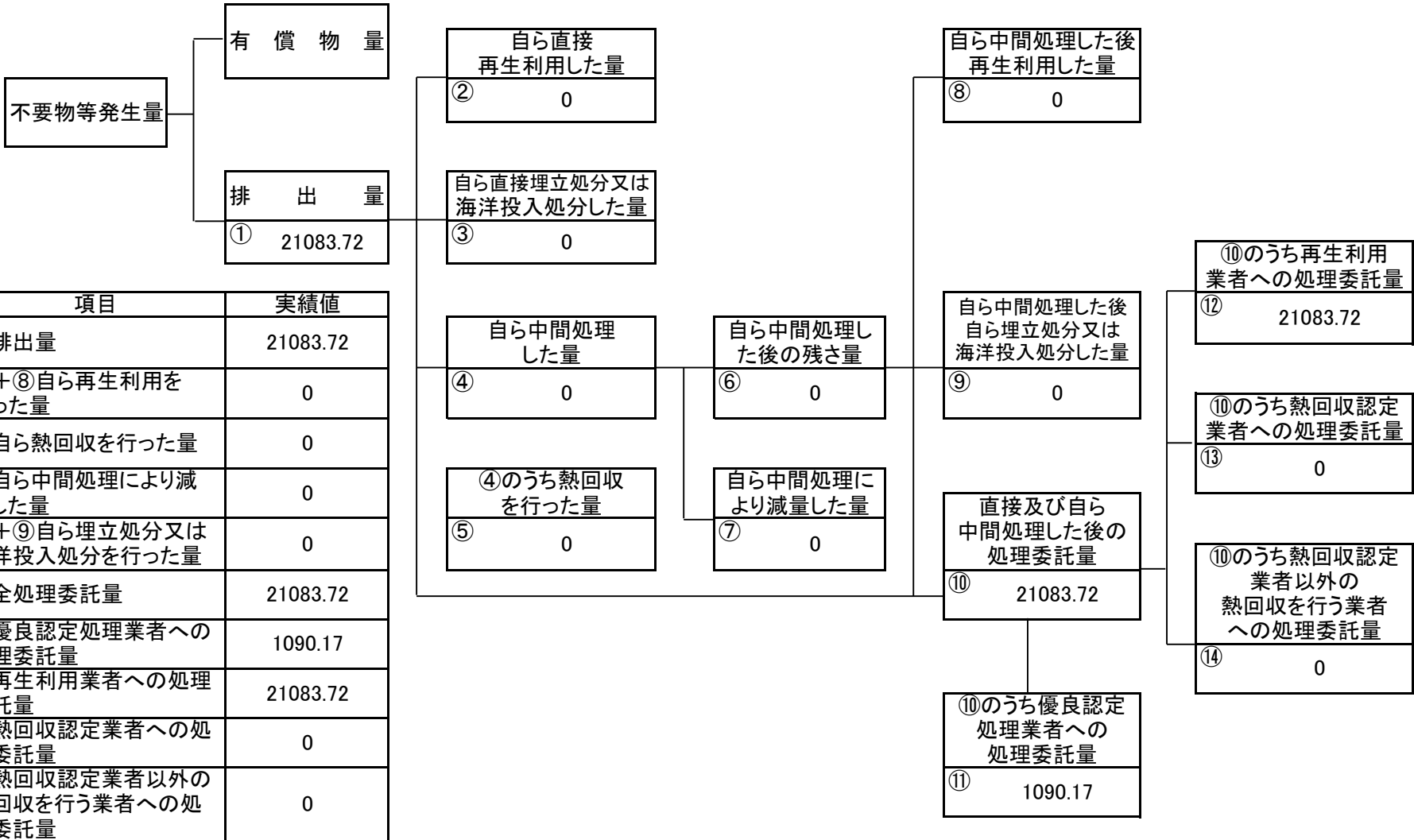


計画の実施状況 (産業廃棄物の種類: 鋳さい)



項目	実績値
①排出量	43390.56
②+⑧自ら再生利用を行った量	0
⑤自ら熱回収を行った量	0
⑦自ら中間処理により減量した量	0
③+⑨自ら埋立処分又は海洋投入処分を行った量	0
⑩全処理委託量	43390.56
⑪優良認定処理業者への処理委託量	6570.56
⑫再生利用業者への処理委託量	36820
⑬熱回収認定業者への処理委託量	0
⑭熱回収認定業者以外の熱回収を行う業者への処理委託量	0

計画の実施状況 (産業廃棄物の種類: ばいじん)



項目	実績値
①排出量	21083.72
②+⑧自ら再生利用を行った量	0
⑤自ら熱回収を行った量	0
⑦自ら中間処理により減量した量	0
③+⑨自ら埋立処分又は海洋投入処分を行った量	0
⑩全処理委託量	21083.72
⑪優良認定処理業者への処理委託量	1090.17
⑫再生利用業者への処理委託量	21083.72
⑬熱回収認定業者への処理委託量	0
⑭熱回収認定業者以外の熱回収を行う業者への処理委託量	0

(第3面)

備考

- 1 翌年度の6月30日までに提出すること。
- 2 「事業の種類」の欄には、日本標準産業分類の区分を記入すること。
- 3 「産業廃棄物処理計画における目標値」の欄には、項目ごとに、産業廃棄物処理計画に記載した目標値を記入すること。
- 4 第2面には、前年度の産業廃棄物の処理に関して、①～⑭の欄のそれぞれに、(1)から(14)に掲げる量を記入すること。
 - (1) ①欄 当該事業場において生じた産業廃棄物の量
 - (2) ②欄 (1)の量のうち、中間処理をせず直接自ら再生利用した量
 - (3) ③欄 (1)の量のうち、中間処理をせず直接自ら埋立処分又は海洋投入処分した量
 - (4) ④欄 (1)の量のうち、自ら中間処理をした産業廃棄物の当該中間処理前の量
 - (5) ⑤欄 (4)の量のうち、熱回収を行った量
 - (6) ⑥欄 自ら中間処理をした後の量
 - (7) ⑦欄 (4)の量から(6)の量を差し引いた量
 - (8) ⑧欄 (6)の量のうち、自ら利用し、又は他人に売却した量
 - (9) ⑨欄 (6)の量のうち、自ら埋立処分及び海洋投入処分した量
 - (10) ⑩欄 中間処理及び最終処分を委託した量
 - (11) ⑪欄 (10)の量のうち、優良認定処理業者(廃棄物の処理及び清掃に関する法律施行令第6条の11第2号に該当する者)への処理委託量
 - (12) ⑫欄 (10)の量のうち、処理業者への再生利用委託量
 - (13) ⑬欄 (10)の量のうち、認定熱回収施設設置者(廃棄物の処理及び清掃に関する法律第15条の3の3第1項の認定を受けた者)である処理業者への焼却処理委託量
 - (14) ⑭欄 (10)の量のうち、認定熱回収施設設置者以外の熱回収を行っている処理業者への焼却処理委託量
- 5 第2面の左下の表には、項目ごとに、産業廃棄物処理計画に記載したそれぞれの実績値を記入すること。
- 6 産業廃棄物の種類が2以上あるときは、産業廃棄物の種類ごとに、第2面の例により産業廃棄物処理計画の実施状況を明らかにした書面を作成し、当該書面を添付すること。
- 7 ※欄は記入しないこと。