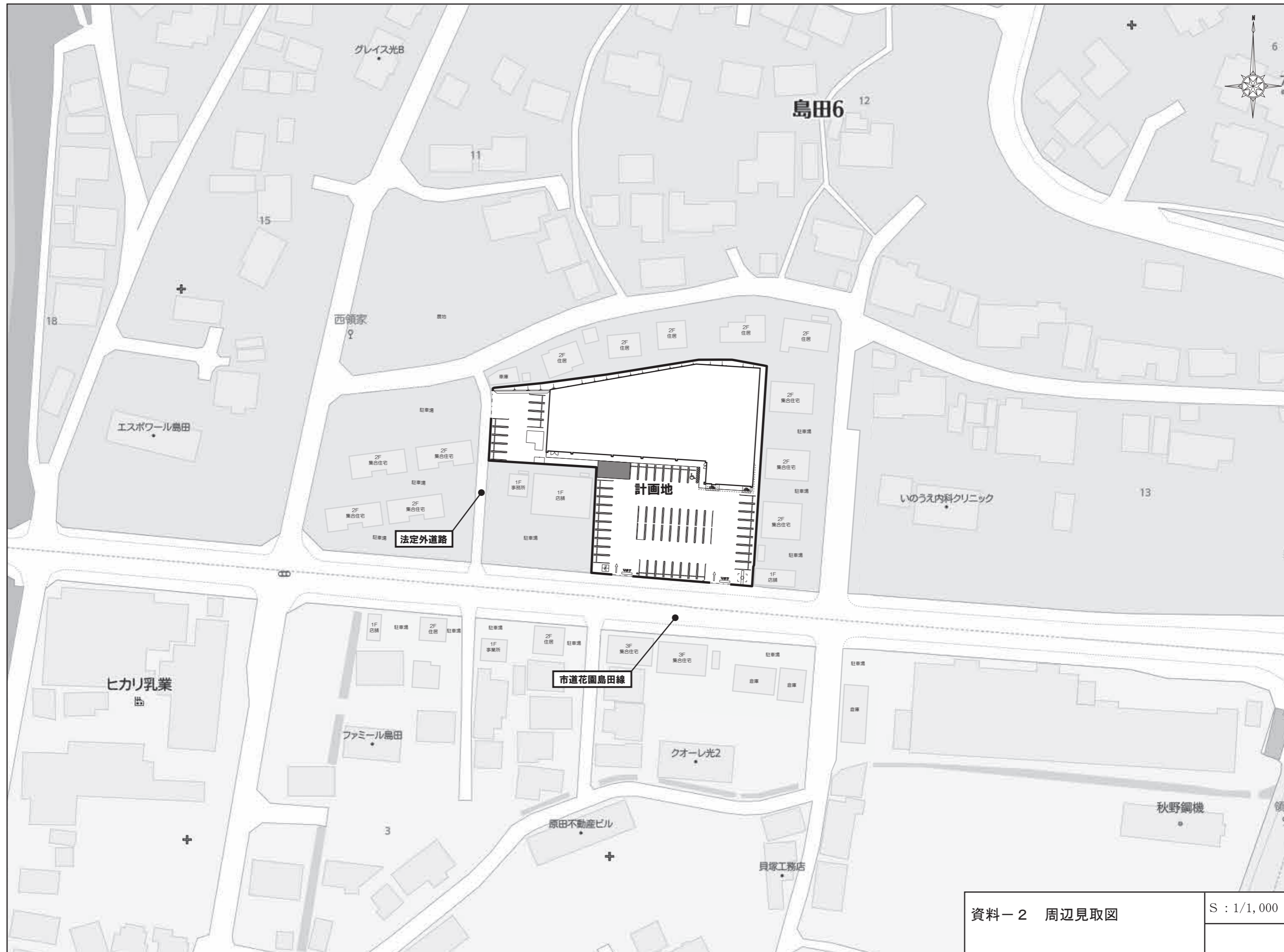
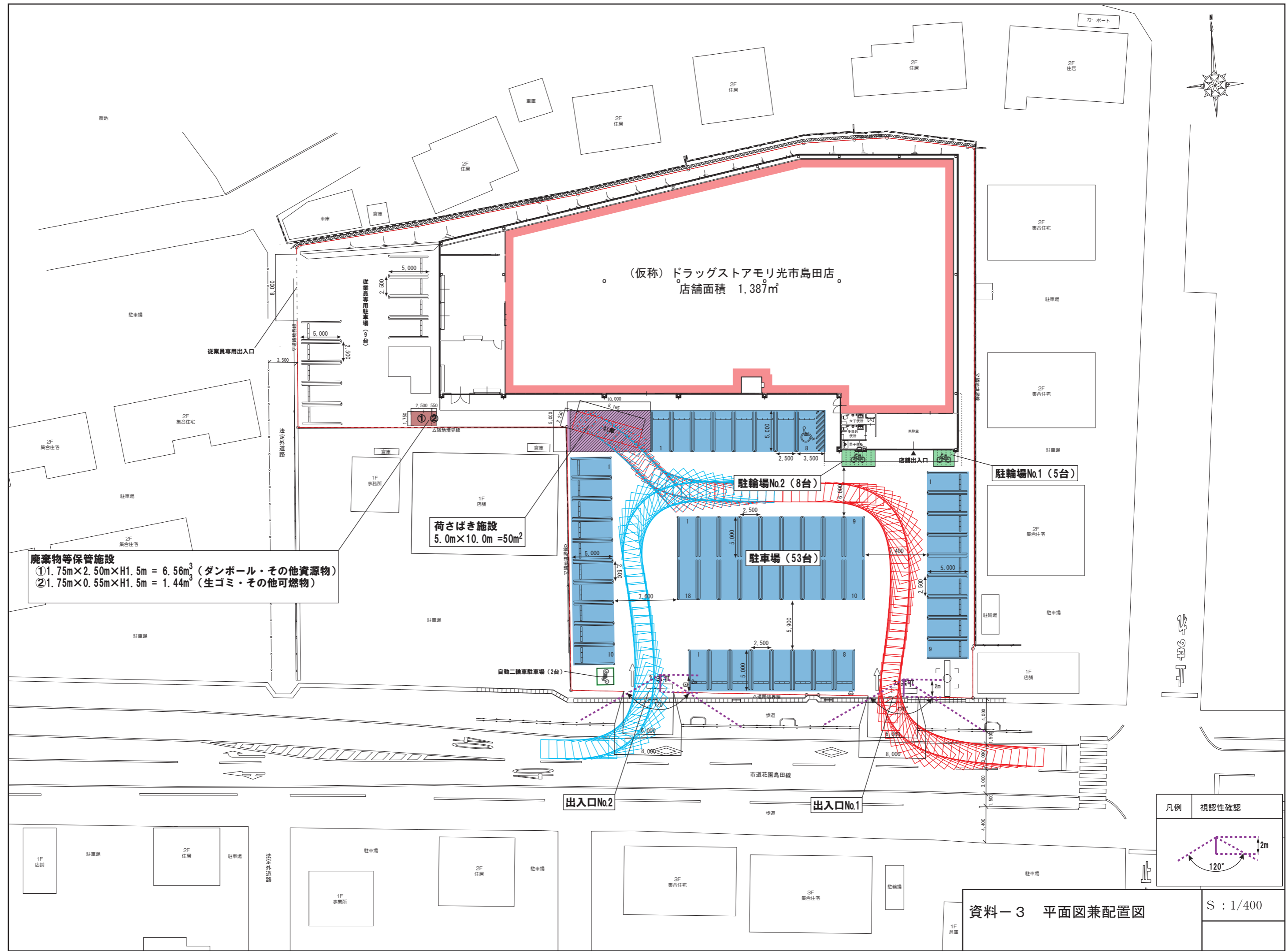
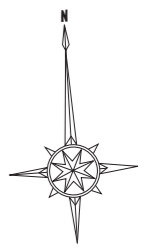


資料-1 建物位置図 (広域図) S : 1/25,000



資料-2 周辺見取図

S : 1/1,000



廃棄物等保管施設
① 1.75m×2.50m×H1.5m = 6.56m³ (ダンボール・その他資源物)
② 1.75m×0.55m×H1.5m = 1.44m³ (生ゴミ・その他可燃物)

荷さばき施設
5.0m×10.0m = 50㎡

(仮称) ドラッグストアモリ光市島田店
店舗面積 1,387㎡

資料-3 平面図兼配置図

S : 1/400