

# 山口県景気動向指数

INDEXES OF BUSINESS CONDITIONS

— 令和5年9月分 —

令和5年11月

山口県総合企画部

統計分析課

# 景気動向指数

—令和5年9月分—

## 目次

1	C I 先行指数の動向	1
2	C I 一致指数の動向	2
3	C I 遅行指数の動向	3
4	C I 時系列グラフ	4
5	C I 時系列表	5
6	個別系列の数値	6
7	(参考) D I 変化方向表	9
8	(参考) D I 時系列グラフ	10
9	(参考) D I 時系列表	11
10	(参考) 累積D I 時系列表	12
11	(参考) 累積D I グラフ	13

## (使用上の注意)

- ・未発表の系列がある月については、現時点で得られる値のみで求めた。

## 山口県景気動向指数についての問い合わせ先

○山口県総合企画部統計分析課調査分析班

T E L 083-933-2663

F A X 083-933-2669

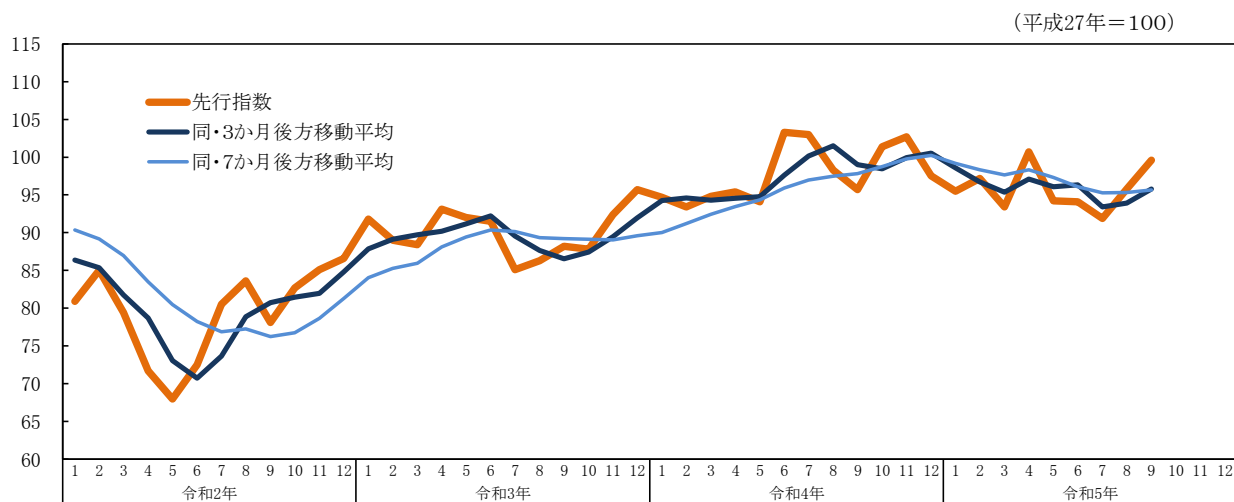
E-mail [a12500@pref.yamaguchi.lg.jp](mailto:a12500@pref.yamaguchi.lg.jp)

○この資料は、インターネットでもご覧いただけます。

<https://www.pref.yamaguchi.lg.jp/soshiki/22/15277.html>

# 1 CI先行指数の動向

## ①先行指数の推移



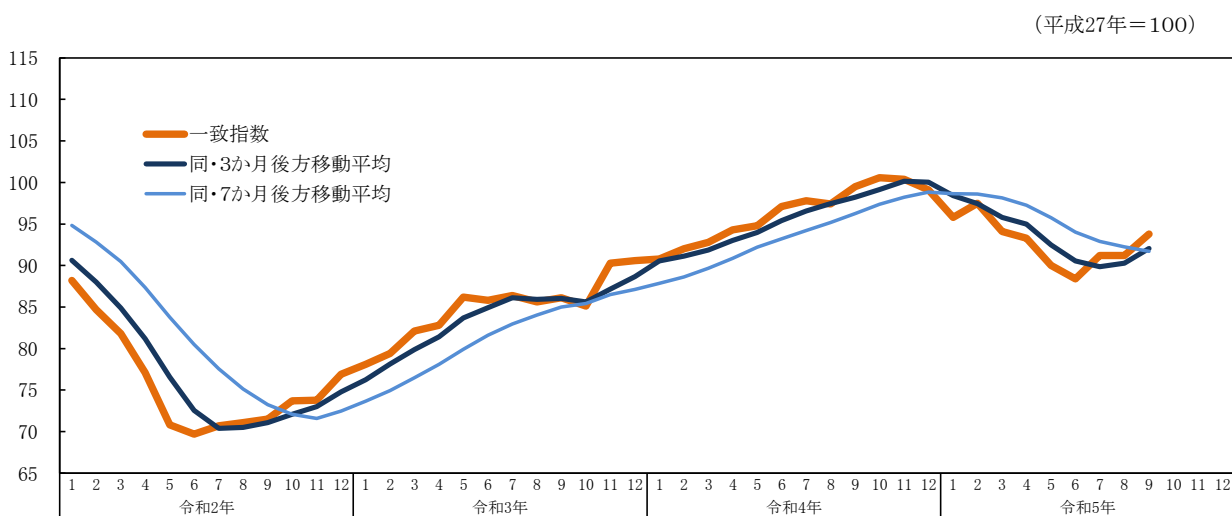
## ②先行指数採用系列の寄与度

		令和5年					
		4月	5月	6月	7月	8月	9月
<b>CI先行指数</b>		100.7	94.2	94.1	91.9	95.8	99.6
	前月差(ポイント)	7.3	-6.5	-0.1	-2.2	3.9	3.8
L1 入職率(製造業)	前月差	-0.99	0.27	-0.03	-0.08	0.31	-0.37
	寄与度	-3.06	1.52	-0.15	-0.44	1.67	-2.07
L2 新規求人数(除く学卒)	前月比伸び率(%)	5.9	-4.5	-0.1	4.9	-4.7	6.0
	寄与度	1.78	-1.43	0.00	1.40	-1.41	1.81
L3 生産財生産指数	前月比伸び率(%)	4.3	-3.7	-3.9	-0.8	4.6	7.3
	寄与度	2.23	-1.73	-1.71	-0.22	2.36	3.20
L4 乗用車新車登録台数	前月比伸び率(%)	15.4	-0.5	-1.0	-5.5	6.7	-4.6
	寄与度	2.97	-0.23	-0.36	-1.63	1.72	-1.46
L5 鉱工業在庫率指数	前月差	-9.8	19.5	-3.2	-5.1	4.4	-11.4
	寄与度 (逆サイクル)	2.31	-2.98	0.81	1.16	-0.91	2.66
L6 新設住宅着工床面積	前月比伸び率(%)	2.7	2.2	12.3	-23.4	29.1	-31.1
	寄与度	0.17	0.13	0.72	-1.57	1.55	-2.31
L7 企業倒産件数	前月比伸び率(%)	-16.7	40.0	-28.6	20.0	50.0	-55.6
	寄与度 (逆サイクル)	0.54	-0.93	0.89	-0.48	-1.06	2.11
L8 貸出残高(全国銀行、信用金庫)	前月差	0.2	-0.6	-0.2	-0.4	0.0	-0.2
	寄与度	0.27	-0.78	-0.22	-0.44	0.08	-0.17
一致指数トレンド成分							
	寄与度	0.07	-0.04	-0.11	-0.02	-0.03	0.01
3か月後方移動平均		97.1	96.1	96.3	93.4	93.9	95.8
	前月差(ポイント)	1.73	-1.00	0.23	-2.93	0.53	1.83
7か月後方移動平均		98.3	97.3	96.1	95.3	95.3	95.7
	前月差(ポイント)	0.71	-1.03	-1.23	-0.80	0.04	0.34

(注) 逆サイクルとは、指数の上昇、下降が景気の動きと反対になることをいう。「L5 鉱工業在庫率指数」及び「L7 企業倒産件数」は逆サイクルとなっており、したがって、指数の前月差がプラスになれば、CI先行指数に対する寄与度のマイナス要因となり、逆に前月差がマイナスになれば、プラス要因になる。

## 2 CI一致指数の動向

### ①一致指数の推移



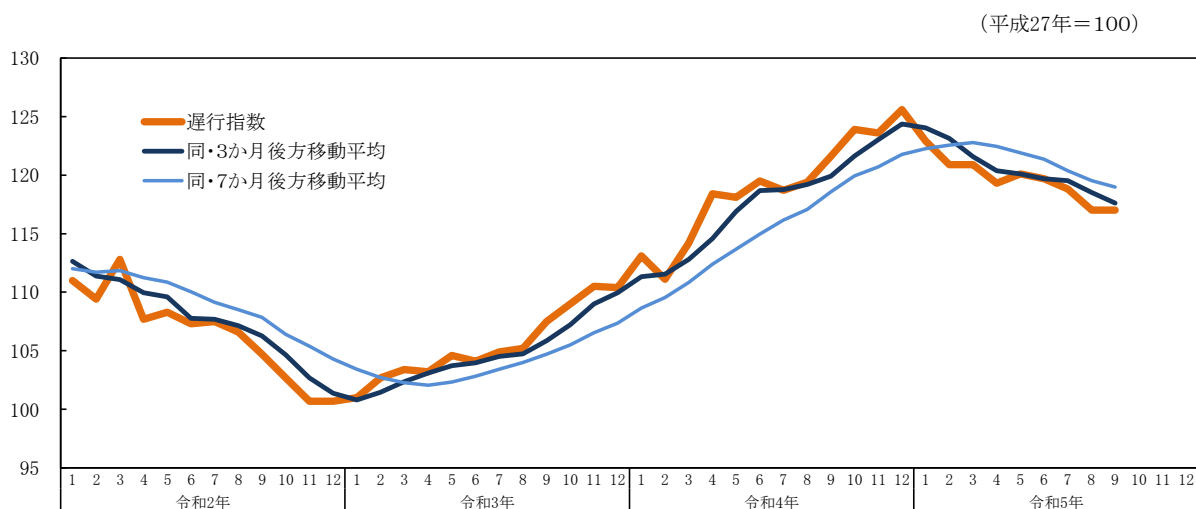
### ②一致指数採用系列の寄与度

		令和5年					
		4月	5月	6月	7月	8月	9月
CI一致指数	前月差(ポイント)	93.3	90.0	88.4	91.2	91.2	93.8
		-0.8	-3.3	-1.6	2.8	0.0	2.6
C1 所定外労働時間指数(製造業)	前月比伸び率(%)	-3.6	-5.2	-4.0	6.4	-0.3	-0.4
	寄与度	-0.72	-1.01	-0.75	1.16	-0.05	-0.07
C2 雇用保険受給者実人員	前月比伸び率(%)	1.8	4.1	-1.3	5.8	-5.1	2.4
	寄与度 (逆サイクル)	-0.62	-1.35	0.44	-1.68	1.74	-0.79
C3 有効求人倍率(除く学卒)	前月差	-0.02	0.02	-0.01	0.03	-0.01	0.02
	寄与度	-0.82	0.77	-0.40	1.13	-0.41	0.78
C4 鉱工業生産指数	前月比伸び率(%)	22.9	-22.5	2.5	5.5	-5.8	6.6
	寄与度	1.77	-1.74	0.61	1.28	-1.46	1.59
C5 輸入通関実績	前月比伸び率(%)	-7.3	-1.0	-20.7	14.3	2.2	16.4
	寄与度	-0.43	-0.02	-1.48	0.91	0.17	1.09
3か月後方移動平均		95.0	92.5	90.6	89.9	90.3	92.1
		-0.83	-2.50	-1.90	-0.70	0.40	1.80
7か月後方移動平均		97.3	95.7	94.0	92.9	92.2	91.7
		-0.89	-1.51	-1.71	-1.13	-0.66	-0.53

(注) 逆サイクルとは、指数の上昇、下降が景気の動きと反対になることをいう。「C2 雇用保険受給者実人員」は逆サイクルとなっており、したがって、指数の前月差がプラスになれば、CI一致指数に対する寄与度のマイナス要因となり、逆に前月差がマイナスになれば、プラス要因になる。

### 3 CI遅行指数の動向

#### ①遅行指数の推移

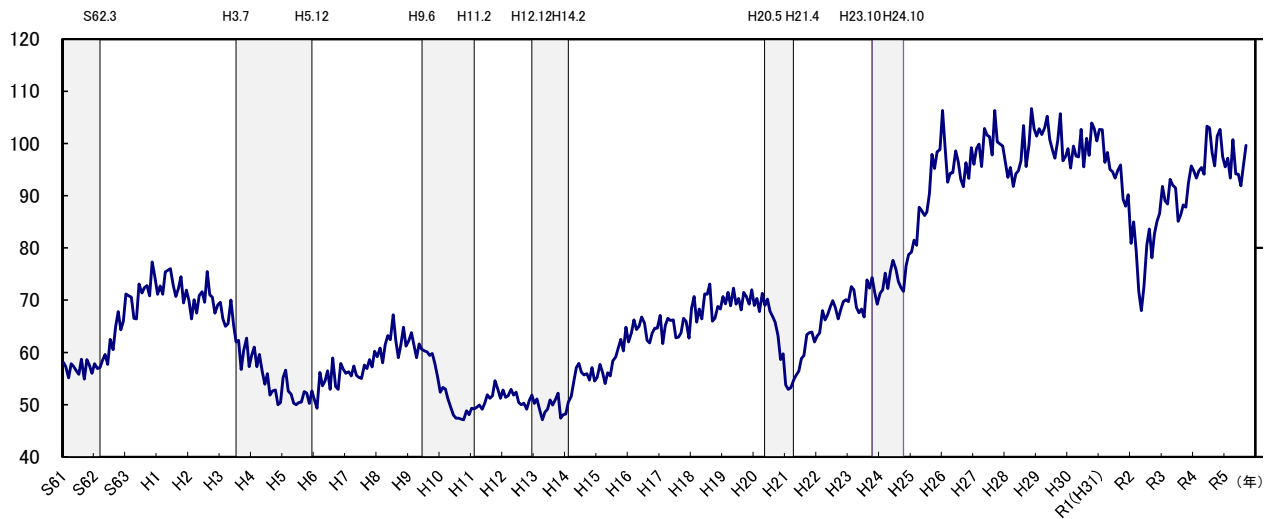


#### ②遅行指数採用系列の寄与度

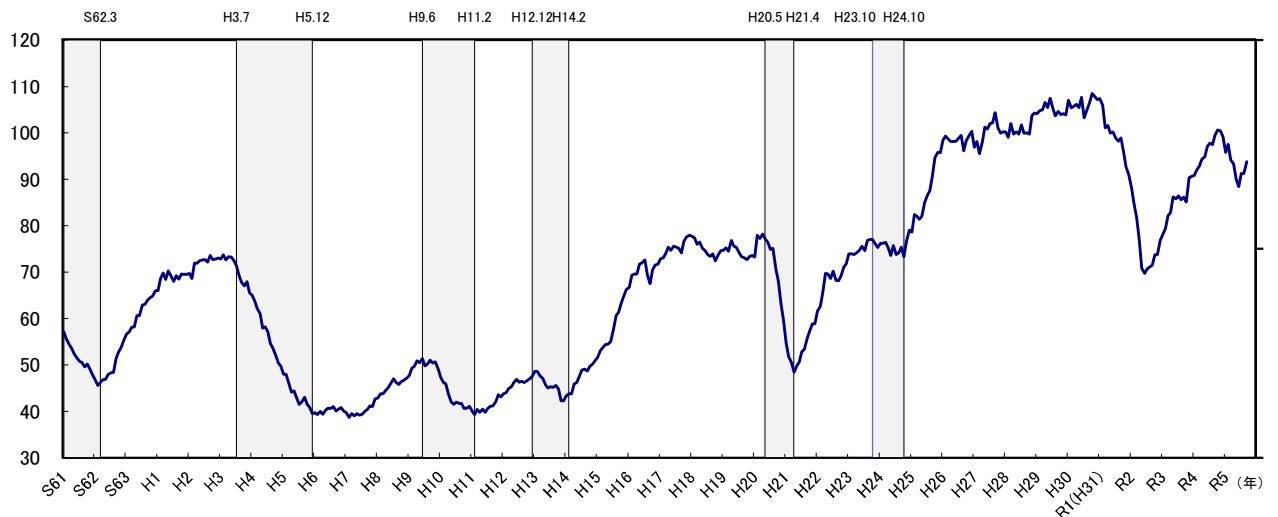
		令和5年					
		4月	5月	6月	7月	8月	9月
CI遅行指数		119.3	120.1	119.7	118.8	117.0	117.0
	前月差(ポイント)	-1.6	0.8	-0.4	-0.9	-1.8	0.0
LG1 常用雇用指数(製造業)	前月差	-0.8	0.4	0.1	0.0	-0.5	0.0
	寄与度	-1.11	0.57	0.15	0.01	-0.81	0.02
LG2 賃金指数(所定内給与、製造業)	前月差	-2.6	1.2	0.9	-0.7	-1.0	0.0
	寄与度	-1.40	0.61	0.44	-0.47	-0.65	-0.02
LG3 消費者物価指数(山口市)	前月差	0.0	0.0	-0.4	-0.1	-0.2	-0.2
	寄与度	-0.06	-0.06	-0.61	-0.22	-0.37	-0.36
LG4 家計消費支出 (勤労者世帯、実質)	前月比伸び率(%)	5.6	-2.0	-0.7	4.1	2.7	7.2
	寄与度	0.32	-0.12	-0.04	0.28	0.17	0.47
LG5 鉱工業在庫指数	前月比伸び率(%)	5.1	-1.0	-0.8	-1.9	-0.4	-0.2
	寄与度	1.19	-0.26	-0.20	-0.54	-0.10	-0.03
LG6 営業倉庫保管残高	前月比伸び率(%)	-2.9	0.4	0.4			
	寄与度	-0.59	0.04	0.04			
一致指数トレンド成分	寄与度	0.08	-0.04	-0.14	-0.03	-0.04	0.01
3か月後方移動平均		120.4	120.1	119.7	119.5	118.5	117.6
	前月差(ポイント)	-1.20	-0.27	-0.40	-0.17	-1.03	-0.90
7か月後方移動平均		122.4	121.9	121.3	120.4	119.5	119.0
	前月差(ポイント)	-0.33	-0.54	-0.56	-0.97	-0.84	-0.56

## 4 CI(コンポジット・インデックス)時系列グラフ Composite Indexes

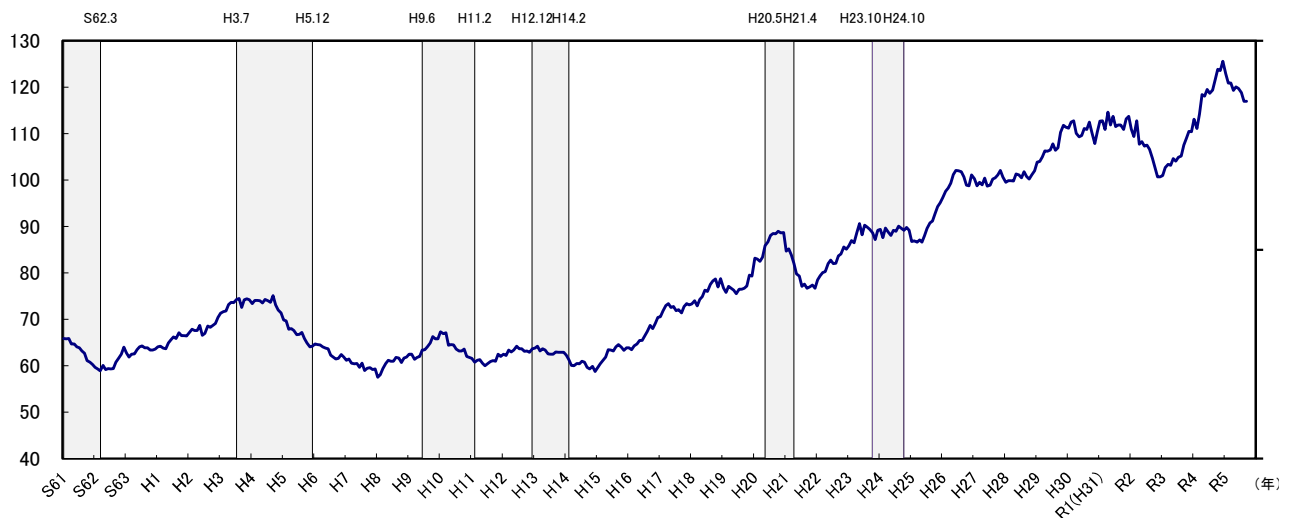
(1) 先行指数 Leading Index (平成27年=100)



(2) 一致指数 Coincident Index (平成27年=100)



(3) 遅行指数 Lagging Index (平成27年=100)



(注) シャドー部分は景気後退期を示す。



## 6 個別系列の数値

		先行系列 Leading Indicators							
年月	系列名	L1 入職率 (製造業)	L2 新規求人数 (除く学卒)	L3 生産財 生産指数	L4 乗用車新車 登録台数	L5 鉱工業 在庫率指数 (逆サイクル)	L6 新設住宅 着工床面積	L7 企業倒産 件数 (逆サイクル)	L8 貸出残高
		(%) (季調値)	(人) (季調値)	(H27年=100) (季調値)	(台) (季調値)	(H27年=100) (季調値)	(㎡) (季調値)	(件) (季調値)	(%) (前年同月比)
R 3 ( 2021 )	4 ...	0.70	9,087	99.4	4,940	93.8	60,997	3	2.6
R 3 ( 2021 )	5 ...	0.65	9,562	101.1	4,700	95.5	61,354	2	0.5
R 3 ( 2021 )	6 ...	0.90	9,523	99.7	4,401	98.1	65,541	1	-0.3
R 3 ( 2021 )	7 ...	0.64	9,379	99.9	4,455	104.1	53,057	5	-0.4
R 3 ( 2021 )	8 ...	0.62	9,610	101.2	4,566	99.8	50,078	7	-1.1
R 3 ( 2021 )	9 ...	0.69	9,559	104.0	3,185	101.5	55,257	2	-1.1
R 3 ( 2021 )	10 ...	0.74	9,663	102.8	3,382	104.1	55,782	4	-1.3
R 3 ( 2021 )	11 ...	0.69	10,432	100.6	4,021	104.3	62,644	5	-1.0
R 3 ( 2021 )	12 ...	0.78	10,118	100.2	4,463	103.9	58,657	4	-0.7
R 4 ( 2022 )	1 ...	0.94	10,152	100.1	4,232	110.1	44,940	1	-1.2
R 4 ( 2022 )	2 ...	0.99	10,578	98.0	3,780	106.0	44,868	1	-1.3
R 4 ( 2022 )	3 ...	0.98	10,540	100.1	4,073	113.1	43,454	4	1.0
R 4 ( 2022 )	4 ...	0.85	11,019	99.5	4,085	110.8	44,742	4	0.4
R 4 ( 2022 )	5 ...	0.88	10,617	101.4	3,657	115.3	58,799	4	0.9
R 4 ( 2022 )	6 ...	0.96	10,780	106.6	3,949	112.8	45,386	1	1.7
R 4 ( 2022 )	7 ...	1.05	10,926	101.0	4,054	102.3	48,541	3	2.0
R 4 ( 2022 )	8 ...	0.75	10,532	95.9	3,981	108.6	52,277	2	2.7
R 4 ( 2022 )	9 ...	0.93	10,729	91.5	4,102	113.0	52,784	6	3.2
R 4 ( 2022 )	10 ...	1.09	10,569	90.6	4,519	110.8	55,566	4	3.6
R 4 ( 2022 )	11 ...	1.05	10,613	89.4	4,456	112.3	58,407	2	3.9
R 4 ( 2022 )	12 ...	1.10	10,252	91.3	4,319	114.7	43,310	4	3.5
R 5 ( 2023 )	1 ...	1.04	10,370	87.8	4,500	129.2	47,963	3	3.6
R 5 ( 2023 )	2 ...	0.83	10,047	88.8	4,681	110.8	50,620	5	3.6
R 5 ( 2023 )	3 ...	1.76	9,938	87.7	4,330	115.2	46,044	6	2.1
R 5 ( 2023 )	4 ...	0.77	10,524	91.5	4,998	105.4	47,299	5	2.3
R 5 ( 2023 )	5 ...	1.04	10,052	88.1	4,974	124.9	48,323	7	1.7
R 5 ( 2023 )	6 ...	1.01	10,046	84.7	4,926	121.7	54,270	5	1.5
R 5 ( 2023 )	7 ...	0.93	10,538	84.0	4,655	116.6	41,545	6	1.1
R 5 ( 2023 )	8 ...	1.24	10,042	87.9	4,969	121.0	53,633	9	1.1
R 5 ( 2023 )	9 ...	0.87	10,643	94.3	4,740	109.6	36,944	4	0.9



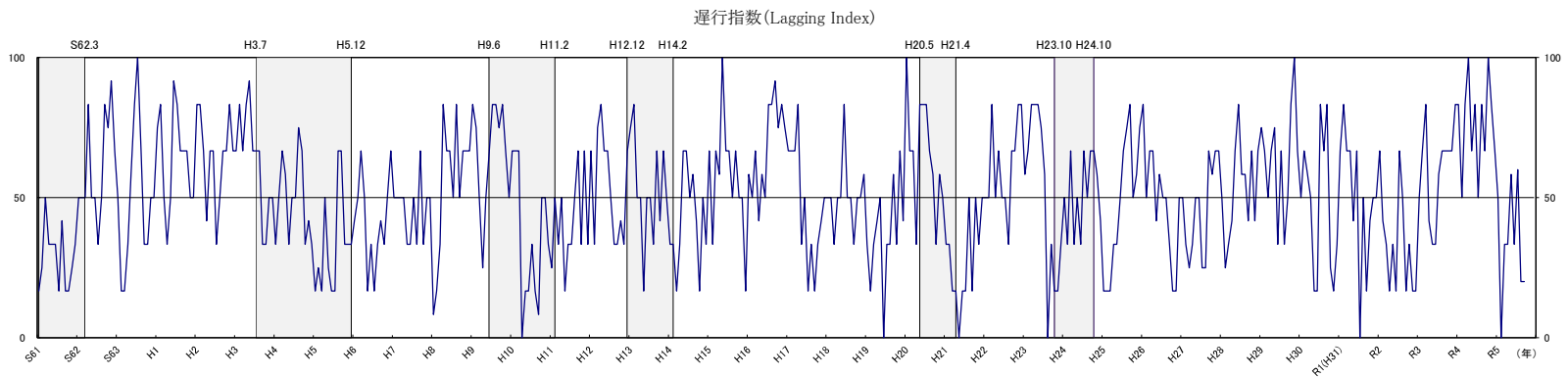
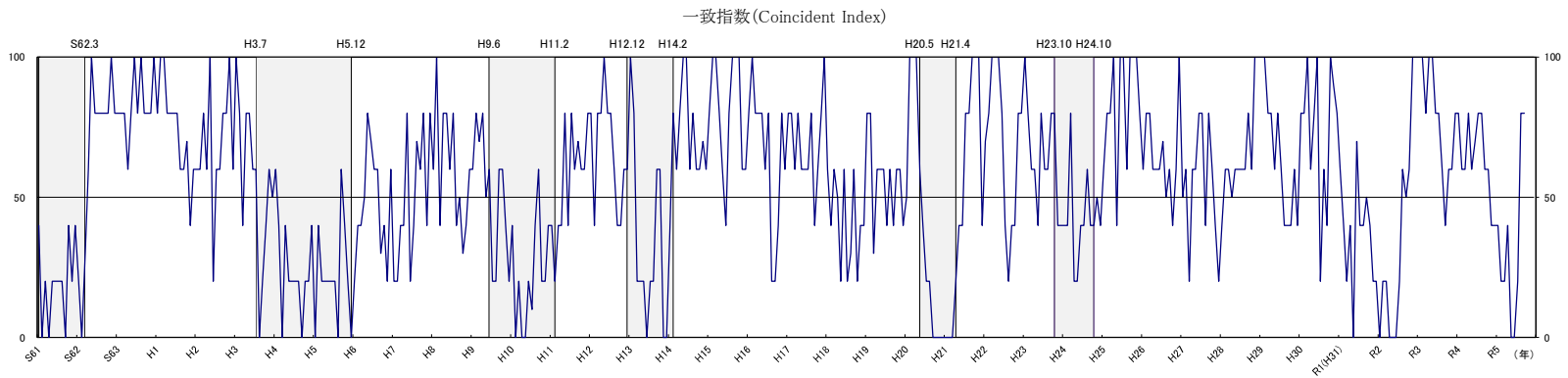
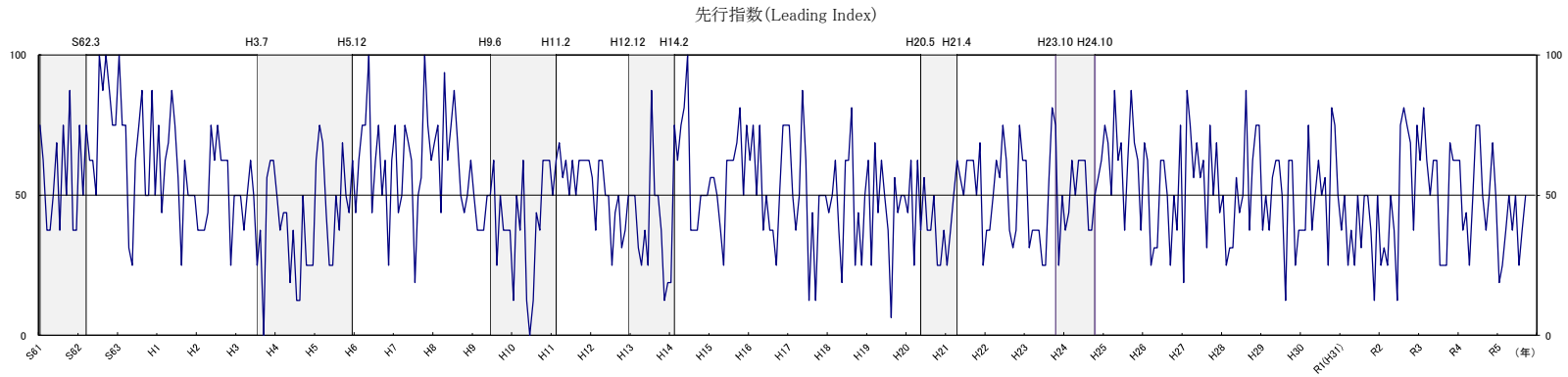
一致系列 Coincident Indicators						
年 月	系列名	C1 所定外労働 時間指数 (製造業)	C2 雇 用 保 険 受給者実人員 (逆サイクル)	C3 有効求人倍率 (除く学卒)	C4 鉱 工 業 生産指数	C5 輸入通関実績
		(R2年=100) (季調値)	(人) (季調値)	(倍) (季調値)	(H27年=100) (季調値)	(百万円) (季調値)
R 3 ( 2021 )	4 ...	119.7	4,642	1.27	102.6	106,018
R 3 ( 2021 )	5 ...	119.5	4,108	1.33	103.7	105,449
R 3 ( 2021 )	6 ...	120.7	4,238	1.36	100.5	106,708
R 3 ( 2021 )	7 ...	121.2	4,127	1.35	98.4	115,917
R 3 ( 2021 )	8 ...	118.8	4,103	1.34	96.7	116,929
R 3 ( 2021 )	9 ...	112.9	4,107	1.35	98.5	128,414
R 3 ( 2021 )	10 ...	104.9	4,135	1.37	98.6	122,130
R 3 ( 2021 )	11 ...	116.0	4,249	1.41	110.8	146,730
R 3 ( 2021 )	12 ...	127.0	4,249	1.43	103.9	133,050
R 4 ( 2022 )	1 ...	122.8	4,259	1.45	103.9	135,209
R 4 ( 2022 )	2 ...	121.2	4,172	1.47	103.8	134,954
R 4 ( 2022 )	3 ...	118.9	4,035	1.49	99.8	140,005
R 4 ( 2022 )	4 ...	119.0	4,124	1.50	104.4	154,851
R 4 ( 2022 )	5 ...	114.9	3,951	1.49	97.4	202,132
R 4 ( 2022 )	6 ...	121.4	4,069	1.49	114.3	208,958
R 4 ( 2022 )	7 ...	131.9	4,146	1.53	108.3	190,297
R 4 ( 2022 )	8 ...	124.2	4,239	1.55	105.9	228,639
R 4 ( 2022 )	9 ...	126.0	4,026	1.60	101.6	202,211
R 4 ( 2022 )	10 ...	128.1	3,963	1.58	103.1	220,619
R 4 ( 2022 )	11 ...	121.9	3,873	1.60	100.2	215,962
R 4 ( 2022 )	12 ...	118.0	3,870	1.58	102.7	201,097
R 5 ( 2023 )	1 ...	110.6	3,888	1.59	90.9	189,039
R 5 ( 2023 )	2 ...	116.4	3,726	1.52	98.3	169,967
R 5 ( 2023 )	3 ...	115.1	3,823	1.48	95.6	171,084
R 5 ( 2023 )	4 ...	110.9	3,893	1.46	117.5	158,667
R 5 ( 2023 )	5 ...	105.1	4,053	1.48	91.1	157,103
R 5 ( 2023 )	6 ...	100.9	4,000	1.47	93.4	124,629
R 5 ( 2023 )	7 ...	107.4	4,233	1.50	98.5	142,441
R 5 ( 2023 )	8 ...	107.1	4,016	1.49	92.8	145,572
R 5 ( 2023 )	9 ...	106.7	4,113	1.51	98.9	169,412

遅行系列 Lagging Indicators							
年月	系列名	Lg1 常用雇用指数 (製造業)	Lg2 賃金指数 (所定内給与) (製造業)	Lg3 消費者物価 指 数	Lg4 家計消費 支 出 (勤労者世帯) (実 質) (円)	Lg5 鉱工業 在庫指数	Lg6 営業倉庫 保管残高
		(%) (前年同月比)	(%) (前年同月比)	(%) (前年同月比)	(円) (季調値)	(H27年=100) (季調値)	(千トン) (季調値)
R 3 ( 2021 )	4 ...	-1.5	2.1	-0.6	286,718	91.4	200
R 3 ( 2021 )	5 ...	-1.8	2.8	-0.5	315,518	92.8	203
R 3 ( 2021 )	6 ...	-1.3	1.4	-0.1	288,225	92.8	194
R 3 ( 2021 )	7 ...	-1.5	0.9	0.2	298,130	95.6	193
R 3 ( 2021 )	8 ...	-1.7	0.7	0.0	287,423	93.4	213
R 3 ( 2021 )	9 ...	-1.8	0.7	0.7	306,605	95.9	218
R 3 ( 2021 )	10 ...	-1.6	0.2	0.6	345,922	97.3	224
R 3 ( 2021 )	11 ...	-1.8	0.6	1.3	317,463	102.6	221
R 3 ( 2021 )	12 ...	-1.7	0.8	1.1	298,011	101.3	227
R 4 ( 2022 )	1 ...	-0.6	3.0	1.0	306,708	102.5	225
R 4 ( 2022 )	2 ...	-1.4	2.5	1.1	265,871	98.9	232
R 4 ( 2022 )	3 ...	-0.1	2.8	1.2	347,649	102.9	221
R 4 ( 2022 )	4 ...	0.8	3.3	2.6	375,410	104.3	228
R 4 ( 2022 )	5 ...	0.9	2.2	2.6	352,666	105.7	228
R 4 ( 2022 )	6 ...	0.8	3.5	2.8	300,401	110.8	231
R 4 ( 2022 )	7 ...	1.2	2.2	2.9	334,443	105.6	225
R 4 ( 2022 )	8 ...	1.1	2.9	3.2	297,146	106.2	229
R 4 ( 2022 )	9 ...	1.3	4.1	3.2	362,412	106.1	230
R 4 ( 2022 )	10 ...	1.3	5.0	4.1	339,306	105.7	240
R 4 ( 2022 )	11 ...	1.7	3.9	3.9	360,471	103.5	240
R 4 ( 2022 )	12 ...	2.2	3.6	4.4	380,094	105.4	238
R 5 ( 2023 )	1 ...	0.7	1.7	4.6	362,252	107.1	232
R 5 ( 2023 )	2 ...	1.6	2.0	3.6	299,870	101.6	236
R 5 ( 2023 )	3 ...	-0.2	4.2	3.6	269,063	102.9	243
R 5 ( 2023 )	4 ...	-1.0	1.6	3.6	284,035	108.1	236
R 5 ( 2023 )	5 ...	-0.6	2.8	3.6	278,325	107.0	237
R 5 ( 2023 )	6 ...	-0.5	3.7	3.2	276,428	106.1	238
R 5 ( 2023 )	7 ...	-0.5	3.0	3.1	287,659	104.1	0
R 5 ( 2023 )	8 ...	-1.0	2.0	2.9	295,542	103.7	0
R 5 ( 2023 )	9 ...	-1.0	2.0	2.7	316,807	103.5	0

7 (参考) DI(ディフュージョン・インデックス)変化方向表  
 Direction of Change in 19 Components of Diffusion Indexes

系 列 名		令和5年														
		令和4年														
		7	8	9	10	11	12	1	2	3	4	5	6	7	8	9
先行 系列	1 入職率 (製造業)	+	-	-	+	+	+	-	-	+	-	+	-	+	+	-
	2 新規求人数 (除く学卒)	-	-	-	-	+	-	-	-	-	+	+	+	+	-	+
	3 生産財生産指数	+	-	-	-	-	-	-	-	-	+	-	-	-	-	+
	4 乗用車新車登録台数	-	+	+	+	+	+	-	+	+	+	+	+	-	-	-
	5 鉱工業在庫率指数 (逆サイクル)	+	+	-	-	-	-	-	+	-	+	-	-	-	+	+
	6 新設住宅着工床面積	+	-	+	+	+	-	-	-	+	-	-	+	-	+	-
	7 企業倒産件数 (逆サイクル)	+	+	-	-	0	+	+	-	-	-	-	+	-	-	+
	8 貸出残高 (全国銀行、信用金庫)	+	+	+	+	+	+	0	-	-	-	-	-	-	-	-
	拡張系列数	6.0	4.0	3.0	4.0	5.5	4.0	1.5	2.0	3.0	4.0	3.0	4.0	2.0	3.0	4.0
採用系列数	8	8	8	8	8	8	8	8	8	8	8	8	8	8	8	
先行指数		75.0	50.0	37.5	50.0	68.8	50.0	18.8	25.0	37.5	50.0	37.5	50.0	25.0	37.5	50.0
一致 系列	1 所定外労働時間指数 (製造業)	+	+	+	-	-	-	-	-	+	-	-	-	-	+	+
	2 雇用保険受給者実人員 (逆サイクル)	-	-	+	+	+	+	+	+	+	-	-	-	-	+	-
	3 有効求人倍率 (除く学卒)	+	+	+	+	+	-	+	-	-	-	-	-	+	+	+
	4 鉱工業生産指数	+	+	-	-	-	+	-	-	-	+	-	-	-	+	+
	5 輸入通関実績	+	+	-	+	-	-	-	-	-	-	-	-	-	-	+
	拡張系列数	4.0	4.0	3.0	3.0	2.0	2.0	2.0	1.0	1.0	2.0	0.0	0.0	1.0	4.0	4.0
採用系列数	5	5	5	5	5	5	5	5	5	5	5	5	5	5	5	
一致指数		80.0	80.0	60.0	60.0	40.0	40.0	40.0	20.0	20.0	40.0	0.0	0.0	20.0	80.0	80.0
遅行 系列	1 常用雇用指数 (製造業)	+	+	+	+	+	+	-	-	-	-	-	-	+	-	-
	2 賃金指数 (所定内給与、製造業)	-	+	+	+	+	-	-	-	+	-	+	-	+	-	-
	3 消費者物価指数 (山口市)	+	+	+	+	+	+	+	-	-	-	0	-	-	-	-
	4 家計消費支出 (勤労者世帯、実質)	-	-	+	+	+	+	+	-	-	-	-	+	+	+	+
	5 鉱工業在庫指数	+	+	-	+	-	-	+	-	-	+	+	+	-	-	-
	6 営業倉庫保管残高	-	+	-	+	+	+	-	-	+	+	+	-	-	-	-
	拡張系列数	3.0	5.0	4.0	6.0	5.0	4.0	3.0	0.0	2.0	2.0	3.5	2.0	3.0	1.0	1.0
採用系列数	6	6	6	6	6	6	6	6	6	6	6	6	5	5	5	
遅行指数		50.0	83.3	66.7	100.0	83.3	66.7	50.0	0.0	33.3	33.3	58.3	33.3	60.0	20.0	20.0

8 (参考)DI(デフュージョン・インデックス)時系列グラフ

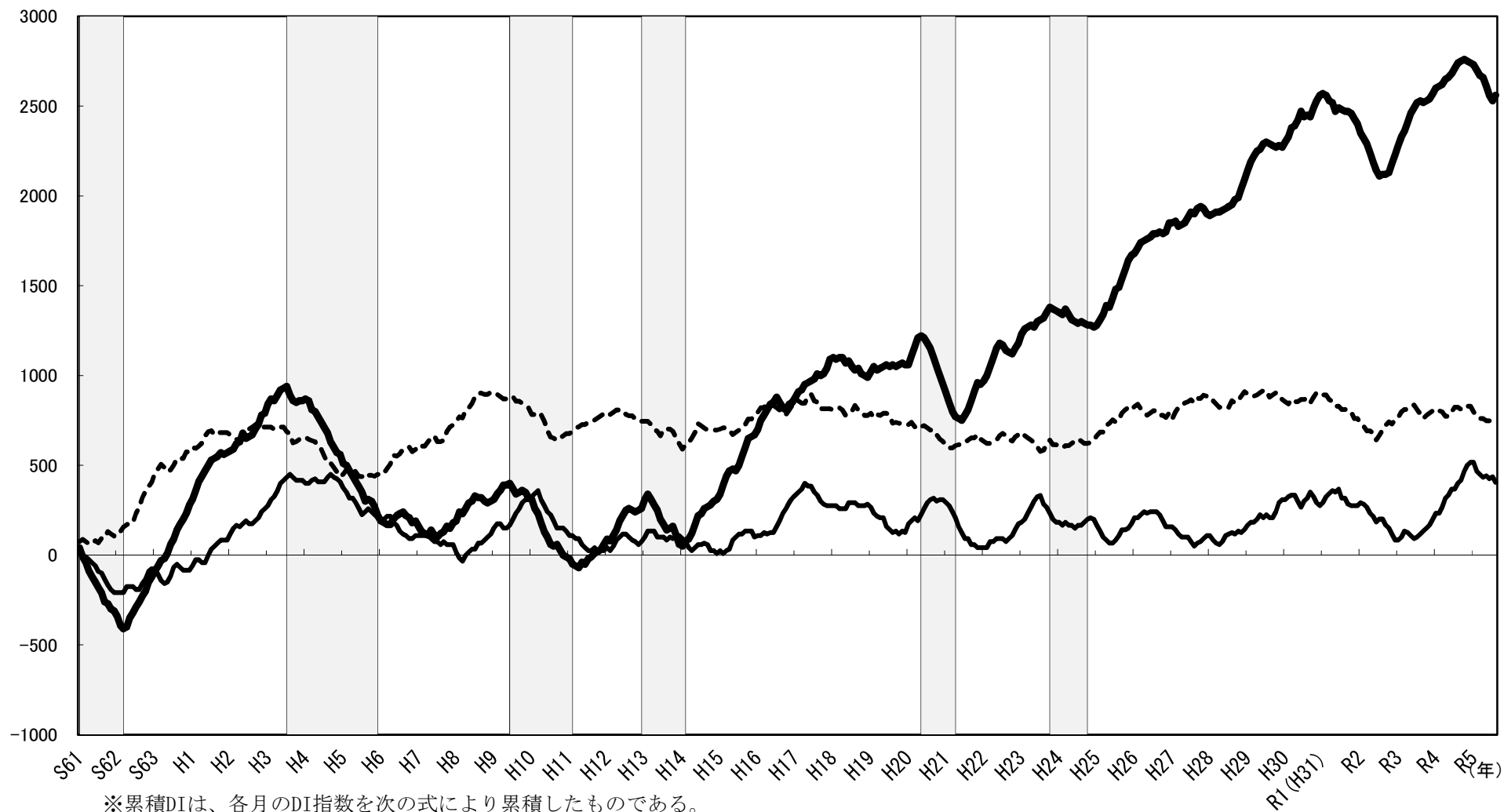






11 (参考) 累積DIグラフ(Cumulated Diffusion Indexes)

--- 先行指数    — 一致指数    — 遅行指数



※累積DIは、各月のDI指数を次の式により累積したものである。

$$(\text{累積DI})_t = (\text{累積DI})_{t-1} + (\text{DI}_t - 50)$$