

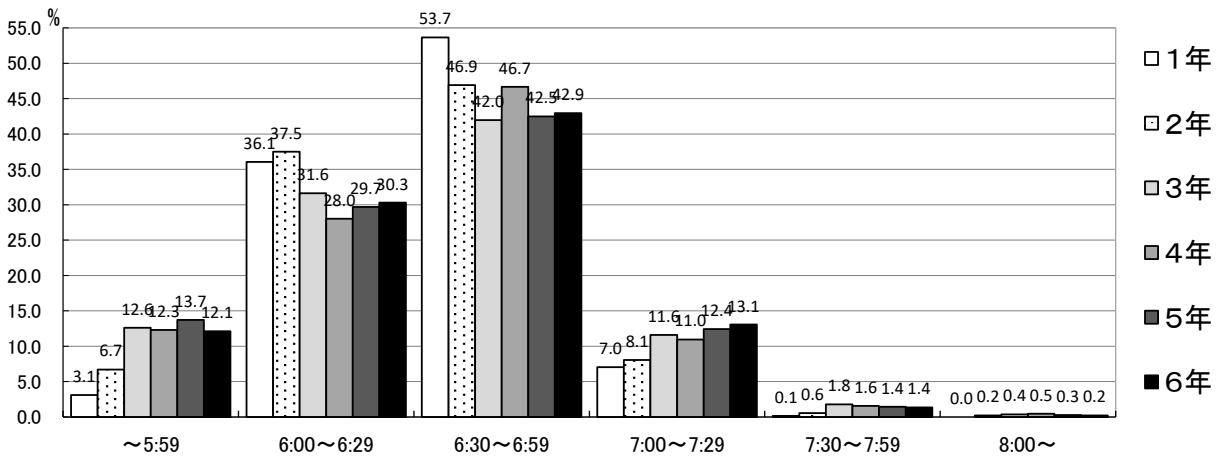
9 生活調査結果

- 【1-1】 学校がある日、朝、何時頃起きますか。
- 【1-2】 学校が休みの日、朝、何時頃起きますか。
- 【 2 】 学校がある日に何時間くらい寝ますか。
- 【3-1】 朝食は、毎日食べますか。
- 【3-2】 朝、食事をしない理由は何ですか。
- 【 4 】 大便是、毎日出ますか。
- 【 5 】 学校での自由時間(中間休み・昼休み)に運動遊びやスポーツをしますか。
- 【 6 】 運動や外遊び(体を動かしての遊び)は好きですか。
- 【 7 】 平日(月～金曜日)に、学校以外で、1日にどのくらいの時間、テレビやDVD、ゲーム機、スマートフォン、パソコンなどの画面を見ていますか。
- 【 8 】 普段、夕食は誰と食べますか。
- 【 9 】 寝る前に、お菓子などを食べますか。
- 【10-1】 夜、何時頃寝ますか。(次の日、学校がある日)
- 【10-2】 夜、何時頃寝ますか。(次の日、学校が休みの日)
- 【11-1】 学校以外で、1ヶ月に本(漫画本を除く)を何冊くらい読みますか。
- 【11-2】 本を読まないのは、なぜですか。
- 【 12 】 家の人から読書をすすめられますか。
- 【 13 】 読書(漫画以外)は好きですか。
- 【 14 】 体育の授業以外に、どれくらい運動や外遊び(体を動かしての遊び)をしていますか。
- 【 15 】 一週間に何日、スポーツ少年団や民間スポーツクラブ(スイミングクラブやテニスクラブなど)に通っていますか。(小学校)
部活動に所属していますか。(中学校)
- 【 16 】 休みの日(土曜日や日曜日)に運動やスポーツ(小学生は体を使った外遊びも含む)をしていますか。
- 【 17 】 運動や外遊び(体を使っての遊び)をする時には、1日どれくらいしますか。
(体育の授業は除く)

【1-1】学校がある日、朝、何時頃起きますか。

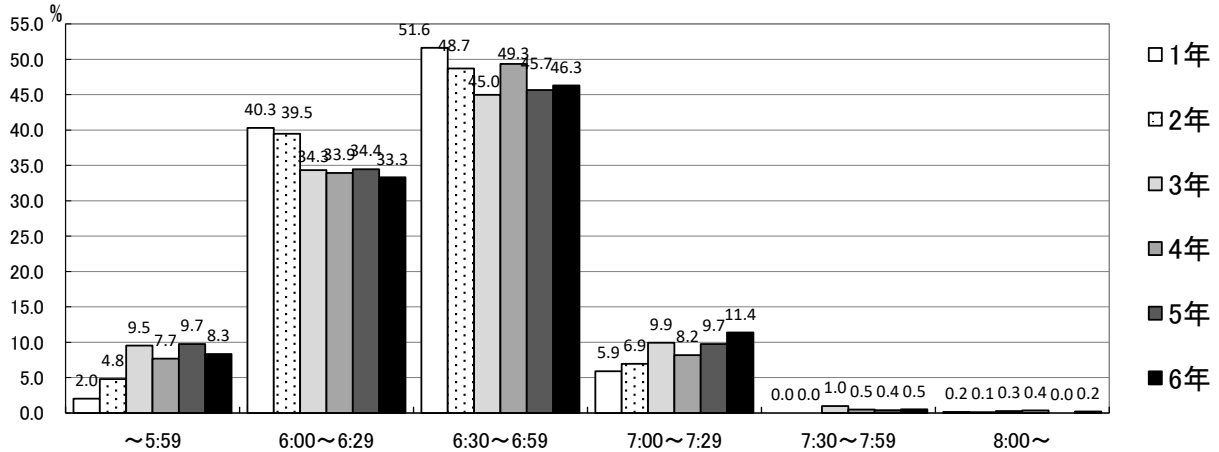
小学校

〔男子〕



時刻	～5:59		6:00～6:29		6:30～6:59		7:00～7:29		7:30～7:59		8:00～		学年別 人数	平均 時刻
	人数	%	人数	%	人数	%	人数	%	人数	%	人数	%		
1年	22	3.1	256	36.1	381	53.7	50	7.0	1	0.1	0		710	6:25
2年	60	6.7	335	37.5	419	46.9	72	8.1	5	0.6	2	0.2	893	6:23
3年	99	12.6	248	31.6	329	42.0	91	11.6	14	1.8	3	0.4	784	6:23
4年	109	12.3	248	28.0	413	46.7	97	11.0	14	1.6	4	0.5	885	6:23
5年	105	13.7	227	29.7	325	42.5	95	12.4	11	1.4	2	0.3	765	6:22
6年	116	12.1	290	30.3	411	42.9	125	13.1	13	1.4	2	0.2	957	6:22
合計	511	10.2	1604	32.1	2278	45.6	530	10.6	58	1.2	13	0.3	4994	

〔女子〕



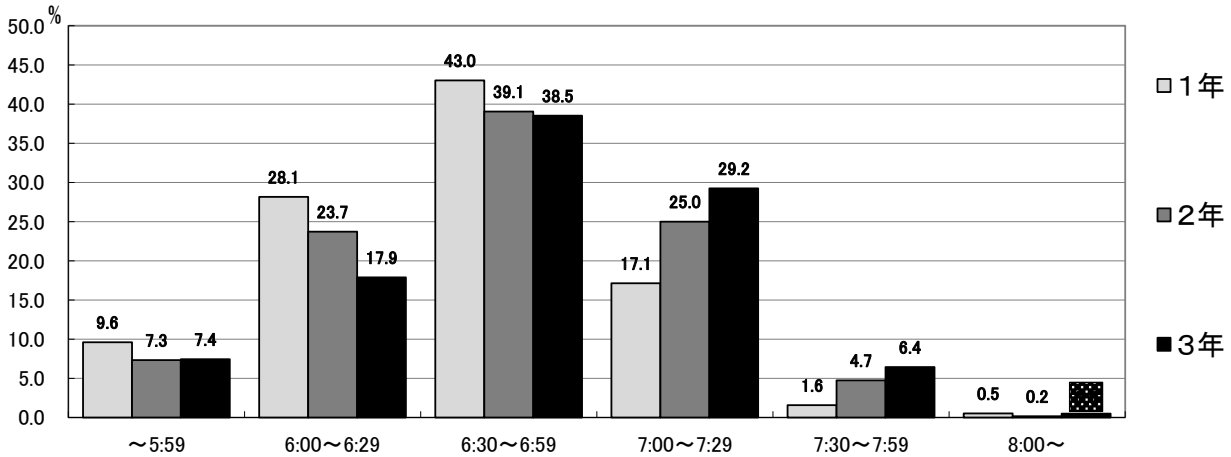
時刻	～5:59		6:00～6:29		6:30～6:59		7:00～7:29		7:30～7:59		8:00～		学年別 人数	平均 時刻
	人数	%	人数	%	人数	%	人数	%	人数	%	人数	%		
1年	13	2.0	260	40.3	333	51.6	38	5.9	0		1	0.2	645	6:25
2年	40	4.8	330	39.5	407	48.7	58	6.9	0		1	0.1	836	6:23
3年	68	9.5	245	34.3	321	45.0	71	9.9	7	1.0	2	0.3	714	6:24
4年	63	7.7	278	33.9	404	49.3	67	8.2	4	0.5	3	0.4	819	6:24
5年	73	9.7	258	34.4	342	45.7	73	9.7	3	0.4	0		749	6:22
6年	82	8.3	328	33.3	456	46.3	112	11.4	5	0.5	2	0.2	985	6:24
合計	339	7.1	1699	35.8	2263	47.7	419	8.8	19	0.4	9	0.2	4748	

学校がある日に「7時までに起きる」と回答した児童の割合は、男子87.9%、女子90.6%(R3:男子88.4%、女子90.9%)で、前回同様に、およそ9割である。平均起床時刻については、学年にかかわらず男女ともに6時30分～7時までが最も多い。

【1-1】学校がある日、朝、何時頃起きますか。

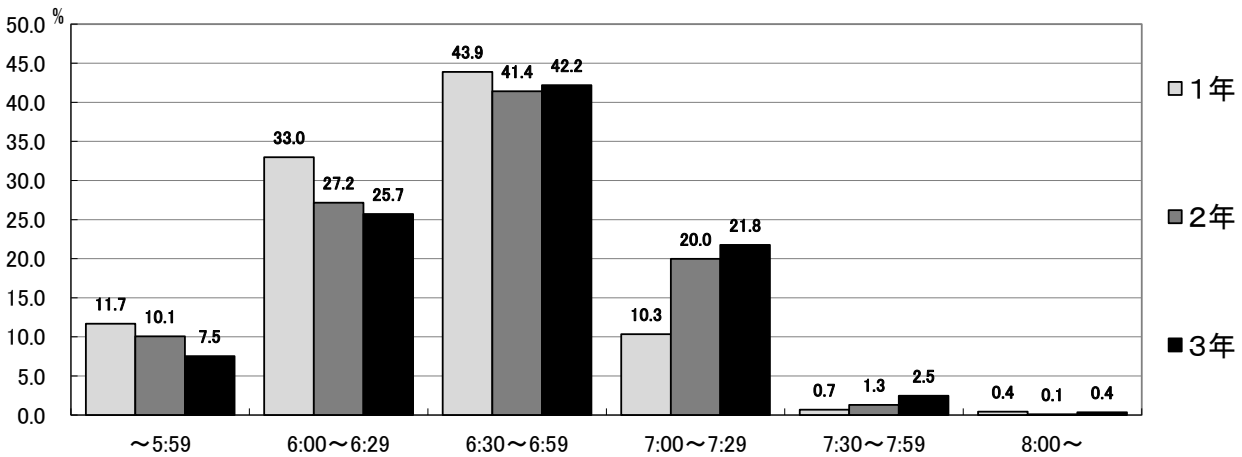
中学校

〔男子〕



時刻	~5:59		6:00~6:29		6:30~6:59		7:00~7:29		7:30~7:59		8:00~		学年別 人数	平均 時刻
	人数	%	人数	%	人数	%	人数	%	人数	%	人数	%		
1年	110	9.6	322	28.1	492	43.0	196	17.1	18	1.6	6	0.5	1144	6:29
2年	85	7.3	275	23.7	453	39.1	290	25.0	55	4.7	2	0.2	1160	6:33
3年	89	7.4	214	17.9	461	38.5	350	29.2	77	6.4	6	0.5	1197	6:38
合計	284	8.1	811	23.2	1406	40.2	836	23.9	150	4.3	14	0.4	3501	

〔女子〕



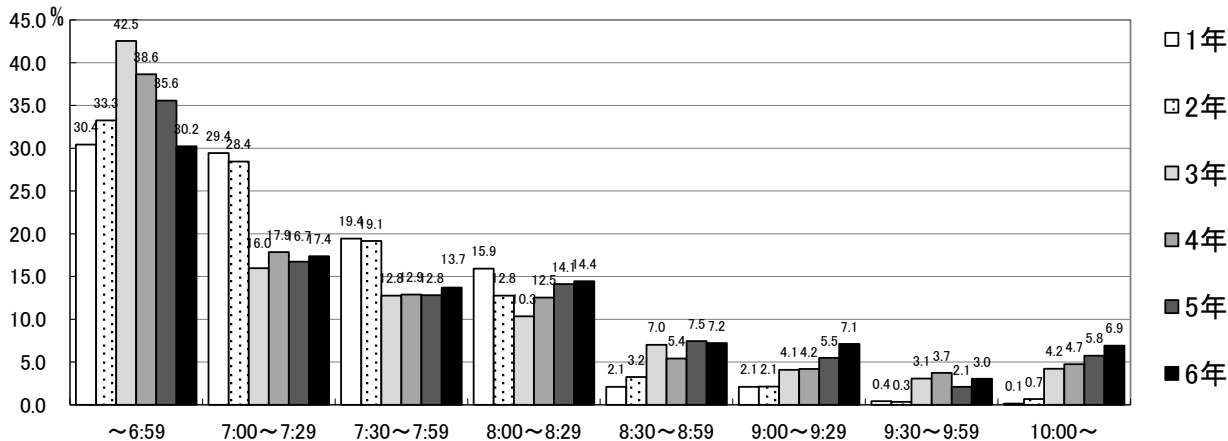
時刻	~5:59		6:00~6:29		6:30~6:59		7:00~7:29		7:30~7:59		8:00~		学年別 人数	平均 時刻
	人数	%	人数	%	人数	%	人数	%	人数	%	人数	%		
1年	138	11.7	389	33.0	518	43.9	122	10.3	8	0.7	5	0.4	1180	6:23
2年	116	10.1	313	27.2	477	41.4	230	20.0	15	1.3	1	0.1	1152	6:26
3年	86	7.5	293	25.7	481	42.2	248	21.8	28	2.5	4	0.4	1140	6:32
合計	340	9.8	995	28.7	1476	42.5	600	17.3	51	1.5	10	0.3	3472	

学校がある日に「7時までには起きる」と回答した生徒の割合は、男子71.5%、女子81.0%(R3:男子76.6%、女子84.5%)となっている。平均起床時刻については、これまで同様に、学年が上がるにつれて、やや遅くなっている。

【1-2】学校が休みの日、朝、何時頃起きますか。

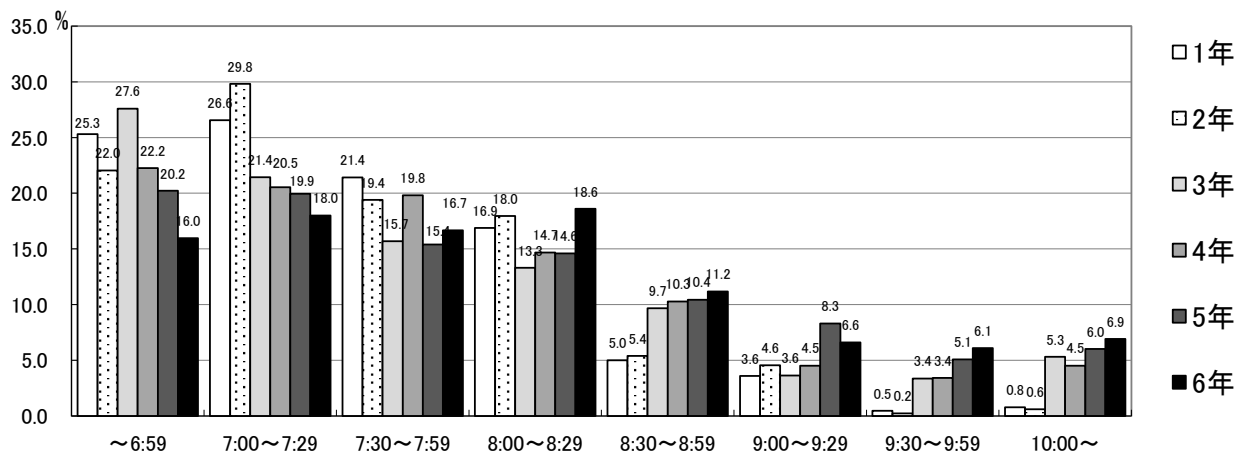
小学校

〔男子〕



時刻	~6:59		7:00~7:29		7:30~7:59		8:00~8:29		8:30~8:59		9:00~9:29		9:30~9:59		10:00~		学年別 人数	平均 時刻
	人数	%	人数	%	人数	%	人数	%	人数	%	人数	%	人数	%	人数	%		
1年	216	30.4	209	29.4	138	19.4	113	15.9	15	2.1	15	2.1	3	0.4	1	0.1	710	7:08
2年	297	33.3	254	28.4	171	19.1	114	12.8	29	3.2	19	2.1	3	0.3	6	0.7	893	7:04
3年	333	42.5	125	16.0	100	12.8	81	10.3	55	7.0	32	4.1	24	3.1	33	4.2	783	7:10
4年	342	38.6	158	17.9	114	12.9	111	12.5	48	5.4	37	4.2	33	3.7	42	4.7	885	7:14
5年	272	35.6	128	16.7	98	12.8	108	14.1	57	7.5	42	5.5	16	2.1	44	5.8	765	7:22
6年	289	30.2	166	17.4	131	13.7	138	14.4	69	7.2	68	7.1	29	3.0	66	6.9	956	7:32
合計	1749	35.0	1040	20.8	752	15.1	665	13.3	273	5.5	213	4.3	108	2.2	192	3.8	4992	

〔女子〕



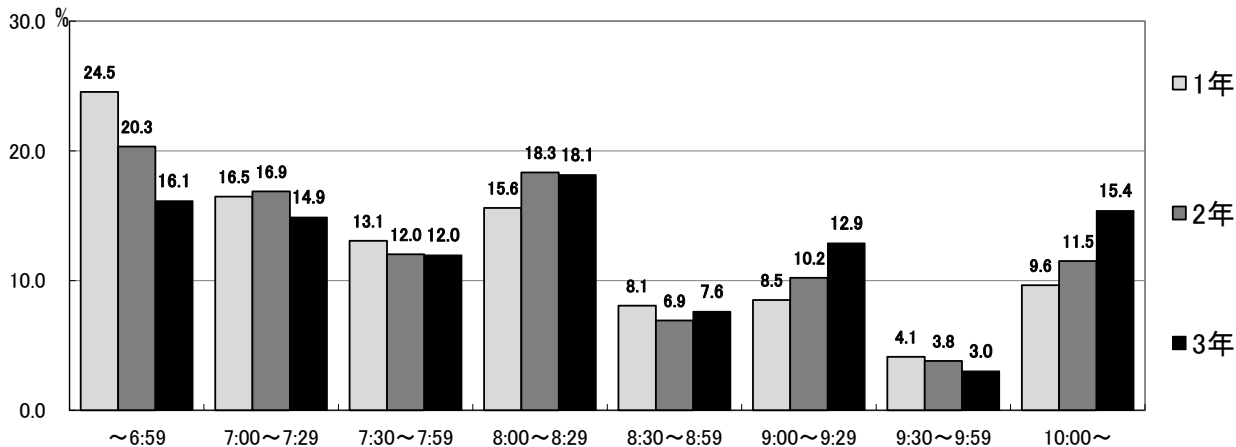
時刻	~6:59		7:00~7:29		7:30~7:59		8:00~8:29		8:30~8:59		9:00~9:29		9:30~9:59		10:00~		学年別 人数	平均 時刻
	人数	%	人数	%	人数	%	人数	%	人数	%	人数	%	人数	%	人数	%		
1年	162	25.3	170	26.6	137	21.4	108	16.9	32	5.0	23	3.6	3	0.5	5	0.8	640	7:18
2年	184	22.0	249	29.8	162	19.4	150	18.0	45	5.4	38	4.6	2	0.2	5	0.6	835	7:19
3年	197	27.6	153	21.4	112	15.7	95	13.3	69	9.7	26	3.6	24	3.4	38	5.3	714	7:30
4年	182	22.2	168	20.5	162	19.8	120	14.7	84	10.3	37	4.5	28	3.4	37	4.5	818	7:35
5年	151	20.2	149	19.9	115	15.4	109	14.6	78	10.4	62	8.3	38	5.1	45	6.0	747	7:45
6年	157	16.0	177	18.0	164	16.7	183	18.6	110	11.2	65	6.6	60	6.1	68	6.9	984	7:54
合計	1033	21.8	1066	22.5	852	18.0	765	16.1	418	8.8	251	5.3	155	3.3	198	4.2	4738	

学校が休みの日に「7時までには起きる」と回答した児童の割合は、男子が35.0%、女子が21.8%と学校がある日に比べて、大変低くなっている。また、「9時以降に起きる」と回答した児童の割合は、男子10.3%、女子12.8%である。学年が上がるにつれて、男女とも起きる平均時刻が遅くなっている。

【1-2】学校が休みの日、朝、何時頃起きますか。

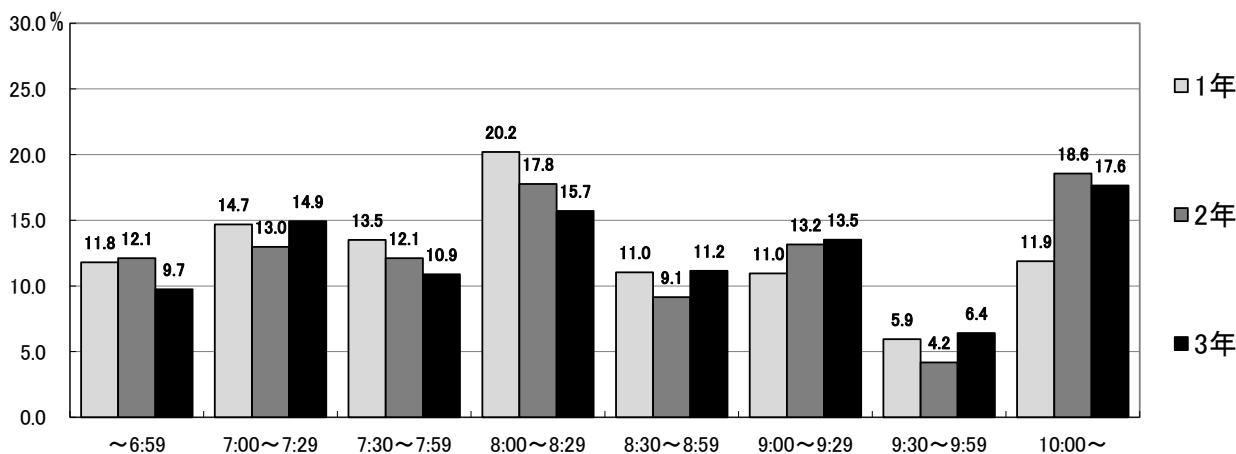
中学校

〔男子〕



時刻	～6:59		7:00～7:29		7:30～7:59		8:00～8:29		8:30～8:59		9:00～9:29		9:30～9:59		10:00～		学年別 人数	平均 時刻
	人数	%	人数	%	人数	%	人数	%	人数	%	人数	%	人数	%				
1年	280	24.5	188	16.5	149	13.1	178	15.6	92	8.1	97	8.5	47	4.1	110	9.6	1141	7:49
2年	235	20.3	195	16.9	139	12.0	212	18.3	80	6.9	118	10.2	44	3.8	133	11.5	1156	7:57
3年	193	16.1	178	14.9	143	12.0	217	18.1	91	7.6	154	12.9	36	3.0	184	15.4	1196	8:09
合計	708	20.3	561	16.1	431	12.3	607	17.4	263	7.5	369	10.6	127	3.6	427	12.2	3493	

〔女子〕



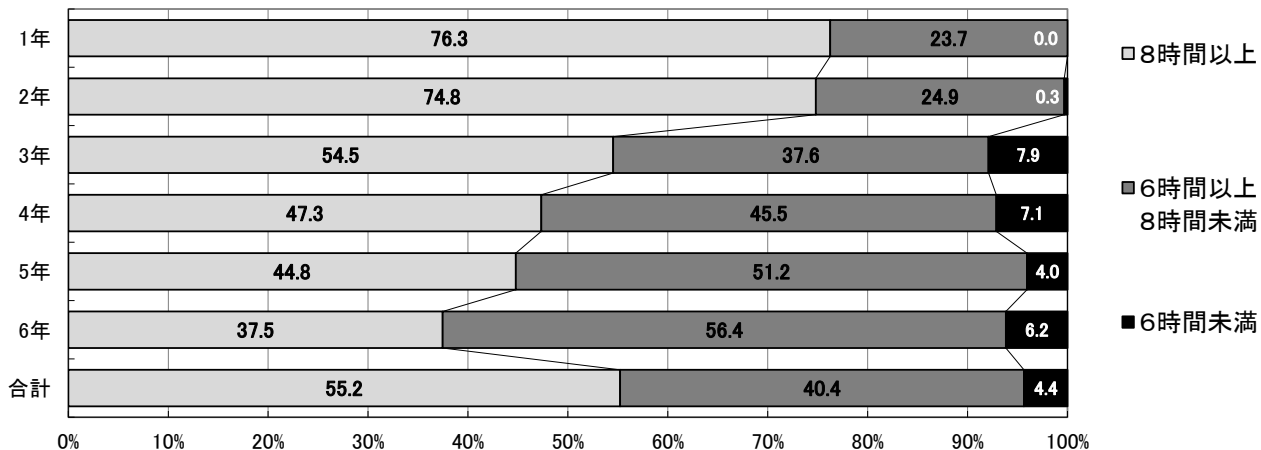
時刻	～6:59		7:00～7:29		7:30～7:59		8:00～8:29		8:30～8:59		9:00～9:29		9:30～9:59		10:00～		学年別 人数	平均 時刻
	人数	%	人数	%	人数	%	人数	%	人数	%	人数	%	人数	%				
1年	139	11.8	173	14.7	159	13.5	238	20.2	130	11.0	129	11.0	70	5.9	140	11.9	1178	8:11
2年	139	12.1	149	13.0	139	12.1	204	17.8	105	9.1	151	13.2	48	4.2	213	18.6	1148	8:22
3年	111	9.7	170	14.9	124	10.9	179	15.7	127	11.2	154	13.5	73	6.4	201	17.6	1139	8:25
合計	389	11.2	492	14.2	422	12.2	621	17.9	362	10.4	434	12.5	191	5.5	554	16.0	3465	

学校が休みの日に「7時までに起きる」と回答した生徒の割合は、男子20.3%、女子11.2%と学校がある日に比べて、大変低くなっている。また、「9時以降に起きる」と回答した生徒の割合は、男子26.4%、女子34.0%である。

【2】学校がある日に何時間くらい寝ますか。

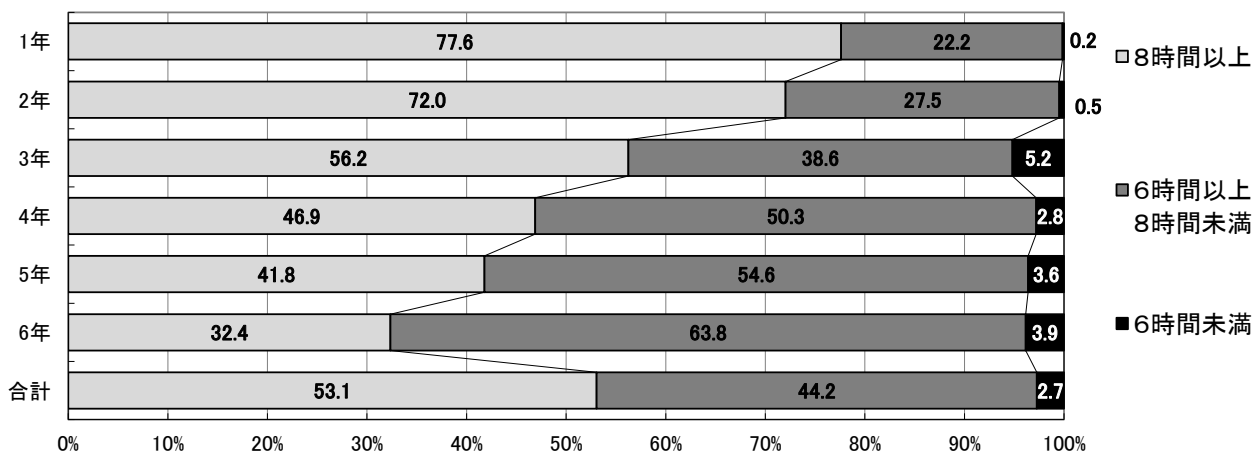
小学校

〔男子〕



時間	8時間以上		6時間以上8時間未満		6時間未満		学年別 人数
	人数	%	人数	%	人数	%	
学年							
1年	546	76.3	170	23.7	0	0	716
2年	668	74.8	222	24.9	3	0.3	893
3年	428	54.5	295	37.6	62	7.9	785
4年	419	47.3	403	45.5	63	7.1	885
5年	343	44.8	392	51.2	31	4.0	766
6年	359	37.5	540	56.4	59	6.2	958
合計	2763	55.2	2022	40.4	218	4.4	5003

〔女子〕



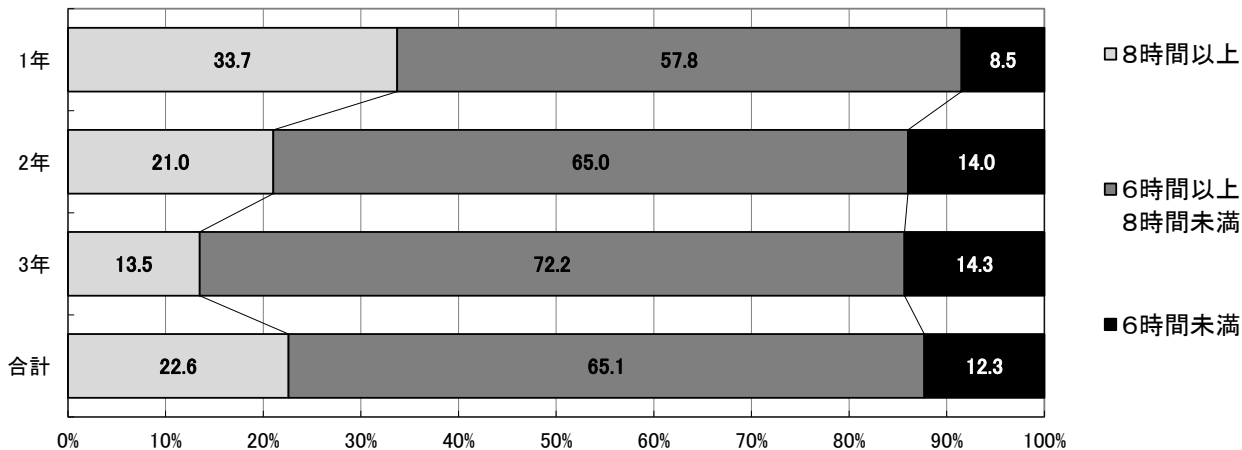
時間	8時間以上		6時間以上8時間未満		6時間未満		学年別 人数
	人数	%	人数	%	人数	%	
学年							
1年	499	77.6	143	22.2	1	0.2	643
2年	603	72.0	230	27.5	4	0.5	837
3年	401	56.2	275	38.6	37	5.2	713
4年	384	46.9	412	50.3	23	2.8	819
5年	313	41.8	409	54.6	27	3.6	749
6年	319	32.4	629	63.8	38	3.9	986
合計	2519	53.1	2098	44.2	130	2.7	4747

「8時間以上寝る」と回答した児童の割合は、男子55.2%、女子53.1%(R3:男子53.8%、女子52.8%)で5割を超えている。睡眠時間は学年が上がるにつれて短くなっており、「6時間未満」と回答した児童の割合は、男女ともに3年生で急に大きくなっている。

【2】学校がある日に何時間くらい寝ますか。

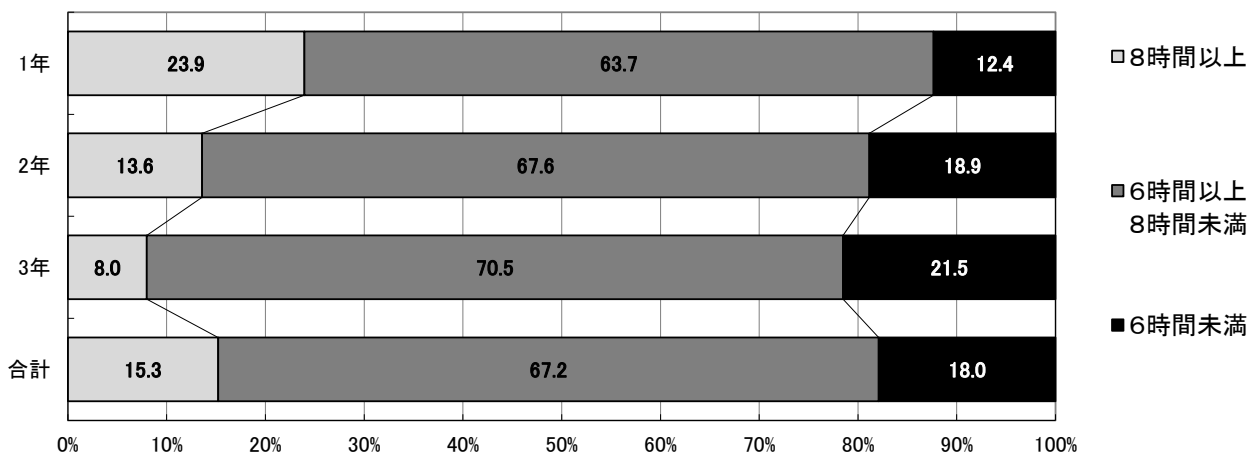
中学校

〔男子〕



時間	8時間以上		6時間以上8時間未満		6時間未満		学年別 人数
	人数	%	人数	%	人数	%	
1年	385	33.7	660	57.8	97	8.5	1142
2年	244	21.0	754	65.0	162	14.0	1160
3年	161	13.5	862	72.2	171	14.3	1194
合計	790	22.6	2276	65.1	430	12.3	3496

〔女子〕



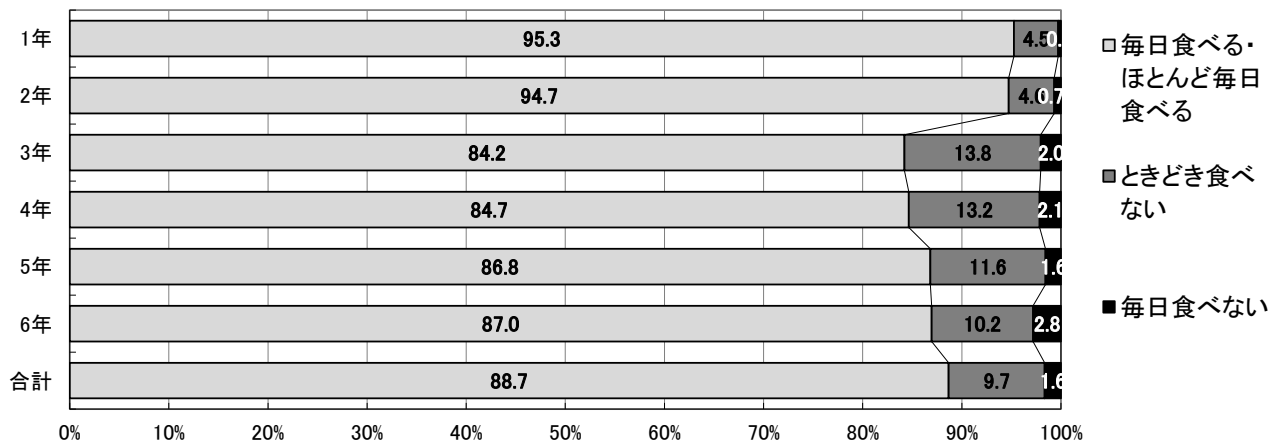
時間	8時間以上		6時間以上8時間未満		6時間未満		学年別 人数
	人数	%	人数	%	人数	%	
1年	283	23.9	753	63.7	146	12.4	1182
2年	157	13.6	781	67.6	218	18.9	1156
3年	91	8.0	803	70.5	245	21.5	1139
合計	531	15.3	2337	67.2	609	18.0	3477

睡眠時間は、「6時間以上8時間未満」と回答した生徒は男子65.1%、女子67.23%（R3：男子66.2%、女子69.3%）で、6割を超えている。小学校同様に学年が上がるにつれて睡眠時間は短くなっている。

【3-1】朝食は、毎日食べますか。

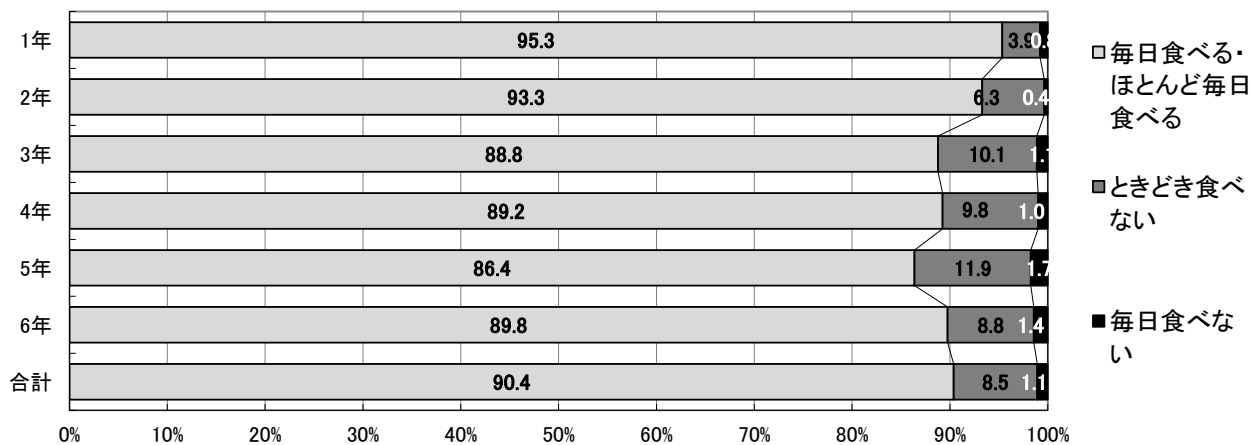
小学校

〔男子〕



学年	朝食 毎日食べる・ほとんど毎日食べる		ときどき食べない		毎日食べない		学年別 人数
	人数	%	人数	%	人数	%	
1年	682	95.3	32	4.5	2	0.3	716
2年	845	94.7	41	4.6	6	0.7	892
3年	661	84.2	108	13.8	16	2.0	785
4年	750	84.7	117	13.2	19	2.1	886
5年	665	86.8	89	11.6	12	1.6	766
6年	833	87.0	98	10.2	27	2.8	958
合計	4436	88.7	485	9.7	82	1.6	5003

〔女子〕



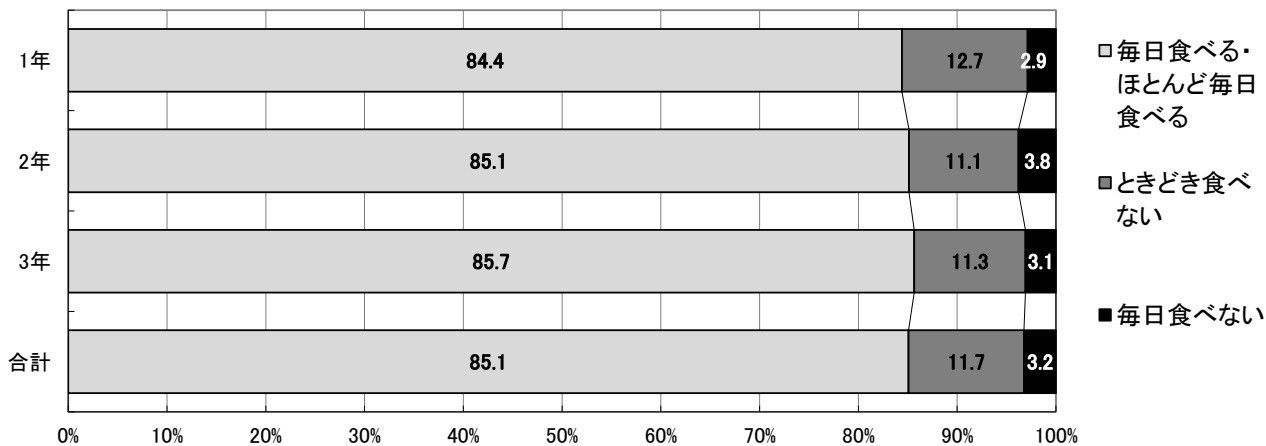
学年	朝食 毎日食べる・ほとんど毎日食べる		ときどき食べない		毎日食べない		学年別 人数
	人数	%	人数	%	人数	%	
1年	615	95.3	25	3.9	5	0.8	645
2年	781	93.3	53	6.3	3	0.4	837
3年	633	88.8	72	10.1	8	1.1	713
4年	730	89.2	80	9.8	8	1.0	818
5年	647	86.4	89	11.9	13	1.7	749
6年	886	89.8	87	8.8	14	1.4	987
合計	4292	90.4	406	8.5	51	1.1	4749

朝食を「毎日食べる・ほとんど毎日食べる」と回答した児童の割合は、男子88.7%、女子90.4%(R3: 89.4%、女子89.8%)で、およそ9割である。男女ともに「ときどき食べない」と回答した児童の割合が3年生で急に大きくなっている。

【3-1】朝食は、毎日食べますか。

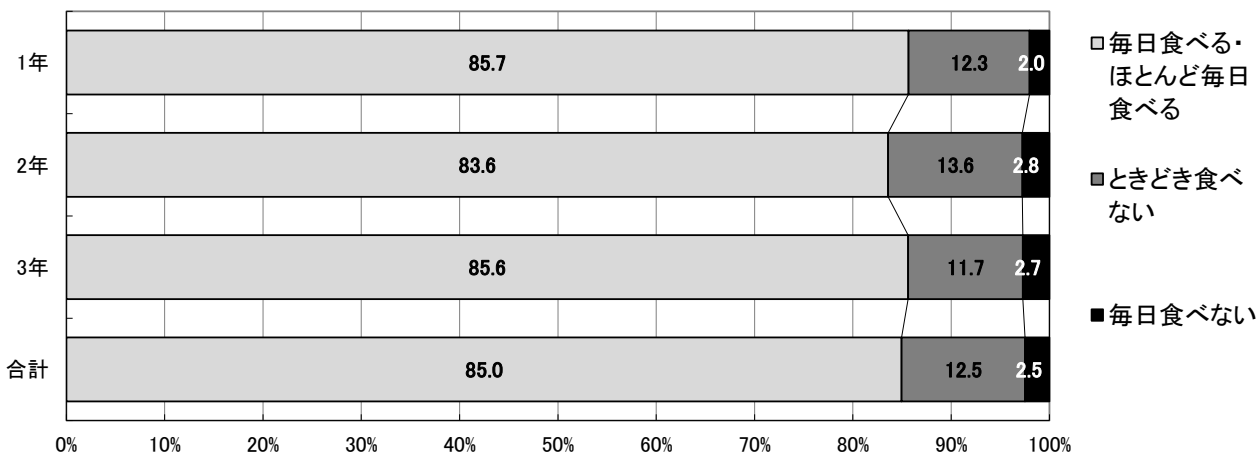
中学校

〔男子〕



学年	朝食 毎日食べる・ほとんど毎日食べる		ときどき食べない		毎日食べない		学年別 人数
	人数	%	人数	%	人数	%	
1年	969	84.4	146	12.7	33	2.9	1148
2年	990	85.1	129	11.1	44	3.8	1163
3年	1027	85.7	135	11.3	37	3.1	1199
合計	2986	85.1	410	11.7	114	3.2	3510

〔女子〕



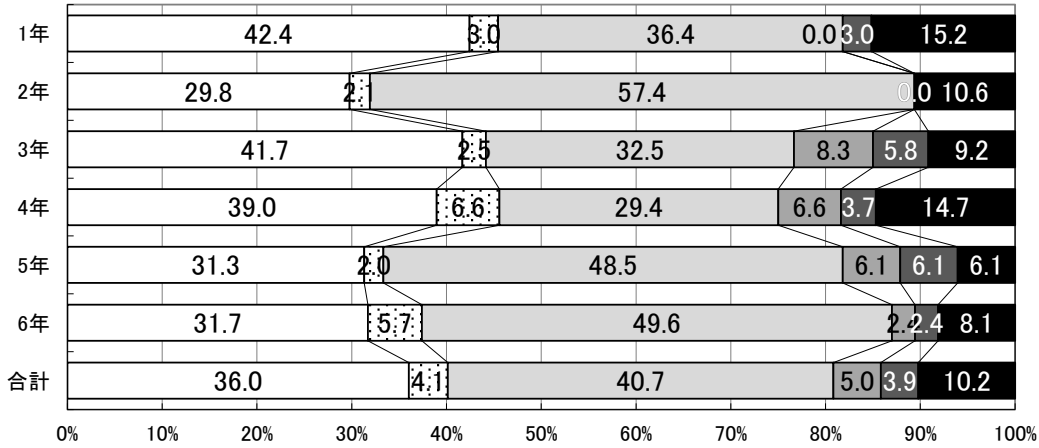
学年	朝食 毎日食べる・ほとんど毎日食べる		ときどき食べない		毎日食べない		学年別 人数
	人数	%	人数	%	人数	%	
1年	1015	85.7	146	12.3	24	2.0	1185
2年	968	83.6	158	13.6	32	2.8	1158
3年	976	85.6	133	11.7	31	2.7	1140
合計	2959	85.0	437	12.5	87	2.5	3483

朝食を「毎日食べる・ほとんど毎日食べる」と回答した生徒の割合は、男子85.1%、女子85.0%(R3:86.5%、女子87.1%)で、およそ9割である。

【3-2】朝、食事をしない理由は何ですか。

小学校

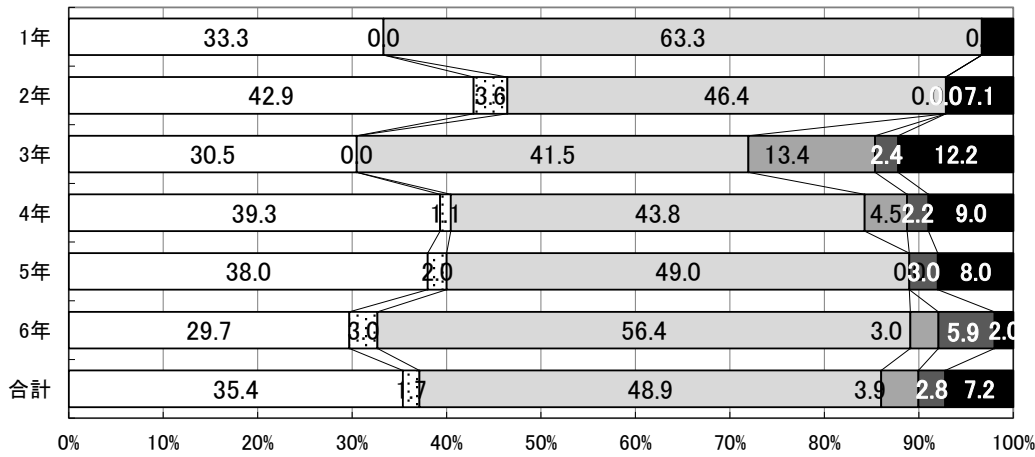
〔男子〕



- 食べる時間がないから
- 家族も食べないから
- 食欲がないから
- 太りたくないから
- 食事が用意されていないから
- その他

理由	食べる時間がないから		家族も食べないから		食欲がないから		太りたくないから		食事が用意されていないから		その他		学年別 人数
	人数	%	人数	%	人数	%	人数	%	人数	%	人数	%	
1年	14	42.4	1	3.0	12	36.4	0		1	3.0	5	15.2	33
2年	14	29.8	1	2.1	27	57.4	0		0		5	10.6	47
3年	50	41.7	3	2.5	39	32.5	10	8.3	7	5.8	11	9.2	120
4年	53	39.0	9	6.6	40	29.4	9	6.6	5	3.7	20	14.7	136
5年	31	31.3	2	2.0	48	48.5	6	6.1	6	6.1	6	6.1	99
6年	39	31.7	7	5.7	61	49.6	3	2.4	3	2.4	10	8.1	123
合計	201	36.0	23	4.1	227	40.7	28	5.0	22	3.9	57	10.2	558

〔女子〕



- 食べる時間がないから
- 家族も食べないから
- 食欲がないから
- 太りたくないから
- 食事が用意されていないから
- その他

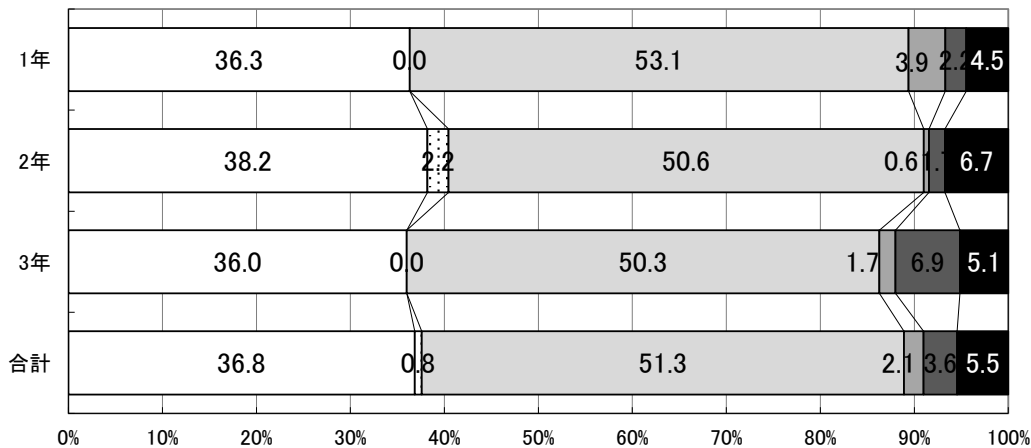
理由	食べる時間がないから		家族も食べないから		食欲がないから		太りたくないから		食事が用意されていないから		その他		学年別 人数
	人数	%	人数	%	人数	%	人数	%	人数	%	人数	%	
1年	10	33.3	0		19	63.3	0		0		1	3.3	30
2年	24	42.9	2	3.6	26	46.4	0		0		4	7.1	56
3年	25	30.5	0		34	41.5	11	13.4	2	2.4	10	12.2	82
4年	35	39.3	1	1.1	39	43.8	4	4.5	2	2.2	8	9.0	89
5年	38	38.0	2	2.0	49	49.0	0		3	3.0	8	8.0	100
6年	30	29.7	3	3.0	57	56.4	3	3.0	6	5.9	2	2.0	101
合計	162	35.4	8	1.7	224	48.9	18	3.9	13	2.8	33	7.2	458

朝、食事をしない理由として、「食べる時間がないから」と「食欲がないから」と回答した児童の割合が男女ともに大きく、合わせると男子76.7%、女子84.3%(R3: 男子77.8%、女子83.3%)で、およそ8割である。

【3-2】朝、食事をしない理由は何ですか。

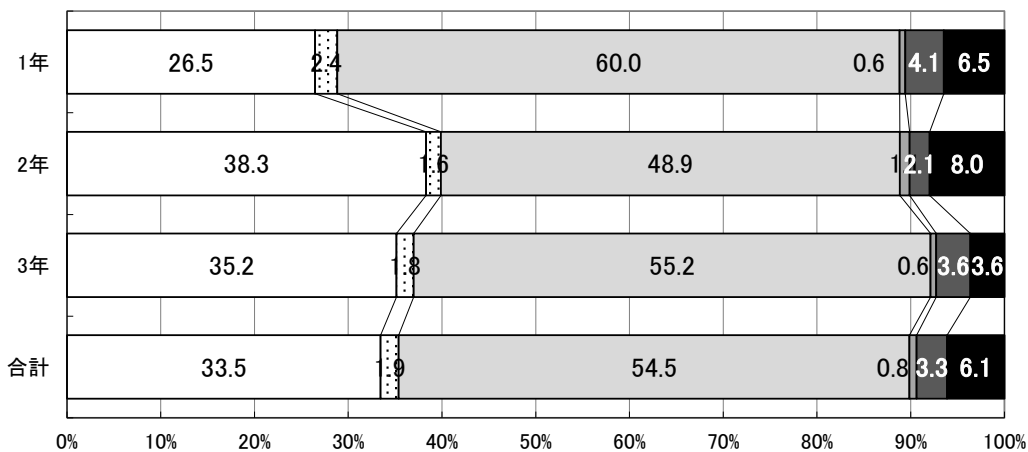
中学校

〔男子〕



理由	食べる時間がないから		家族も食べないから		食欲がないから		太りたくないから		食事が用意されていないから		その他		学年別 人数
	人数	%	人数	%	人数	%	人数	%	人数	%	人数	%	
1年	65	36.3	0		95	53.1	7	3.9	4	2.2	8	4.5	179
2年	68	38.2	4	2.2	90	50.6	1	0.6	3	1.7	12	6.7	178
3年	63	36.0	0		88	50.3	3	1.7	12	6.9	9	5.1	175
合計	196	36.8	4	0.8	273	51.3	11	2.1	19	3.6	29	5.5	532

〔女子〕



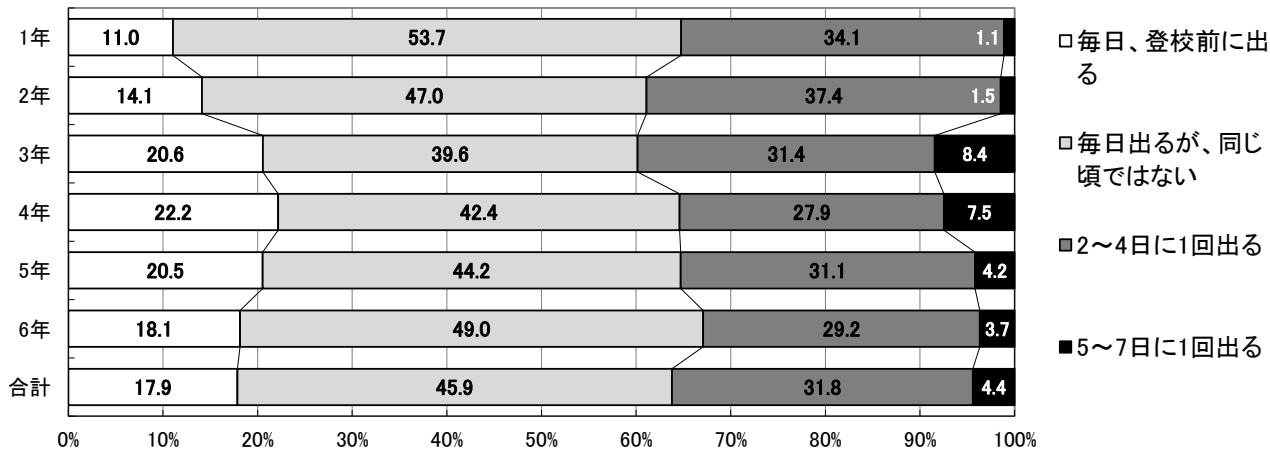
理由	食べる時間がないから		家族も食べないから		食欲がないから		太りたくないから		食事が用意されていないから		その他		学年別 人数
	人数	%	人数	%	人数	%	人数	%	人数	%	人数	%	
1年	45	26.5	4	2.4	102	60.0	1	0.6	7	4.1	11	6.5	170
2年	72	38.3	3	1.6	92	48.9	2	1.1	4	2.1	15	8.0	188
3年	58	35.2	3	1.8	91	55.2	1	0.6	6	3.6	6	3.6	165
合計	175	33.5	10	1.9	285	54.5	4	0.8	17	3.3	32	6.1	523

朝、食事をしない理由として、「食べる時間がないから」と「食欲がないから」の2つの割合が大きく、合わせると男子88.1%、女子88.0% (R3:82.2%、女子83.5%) でおよそ9割である。

【4】大便是、毎日出ますか。

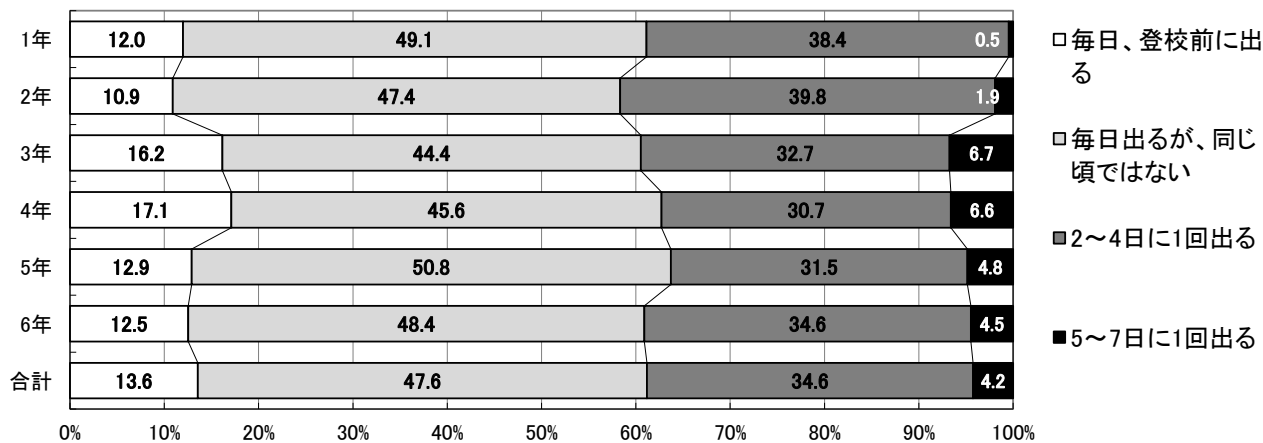
小学校

〔男子〕



学年	毎日、登校前が出る		毎日出るが、同じ頃ではない		2~4日に1回出る		5~7日に1回出る		学年別 人数
	人数	%	人数	%	人数	%	人数	%	
1年	79	11.0	384	53.7	244	34.1	8	1.1	715
2年	126	14.1	419	47.0	334	37.4	13	1.5	892
3年	161	20.6	310	39.6	246	31.4	66	8.4	783
4年	196	22.2	375	42.4	247	27.9	66	7.5	884
5年	157	20.5	338	44.2	238	31.1	32	4.2	765
6年	173	18.1	467	49.0	279	29.2	35	3.7	954
合計	892	17.9	2293	45.9	1588	31.8	220	4.4	4993

〔女子〕



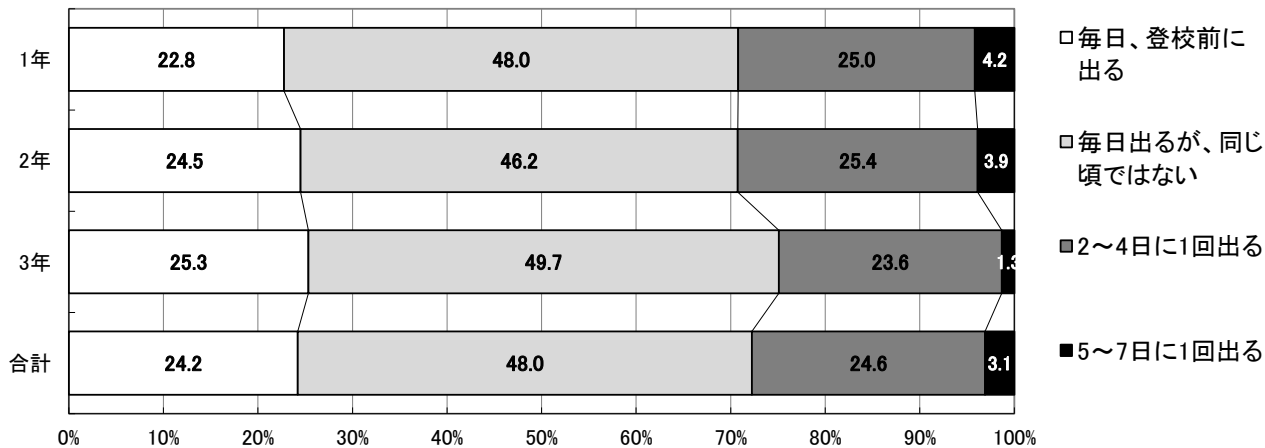
学年	毎日、登校前が出る		毎日出るが、同じ頃ではない		2~4日に1回出る		5~7日に1回出る		学年別 人数
	人数	%	人数	%	人数	%	人数	%	
1年	77	12.0	316	49.1	247	38.4	3	0.5	643
2年	91	10.9	396	47.4	332	39.8	16	1.9	835
3年	115	16.2	316	44.4	233	32.7	48	6.7	712
4年	140	17.1	373	45.6	251	30.7	54	6.6	818
5年	96	12.9	378	50.8	234	31.5	36	4.8	744
6年	123	12.5	475	48.4	340	34.6	44	4.5	982
合計	642	13.6	2254	47.6	1637	34.6	201	4.2	4734

「毎日出る」と回答した児童の割合は、男子63.8%、女子61.2%である。「5~7日に1回出る」と回答した児童の割合は、3年生で急に大きくなるが、これはこれまでと同じ傾向である。

【4】大便是、毎日出ますか。

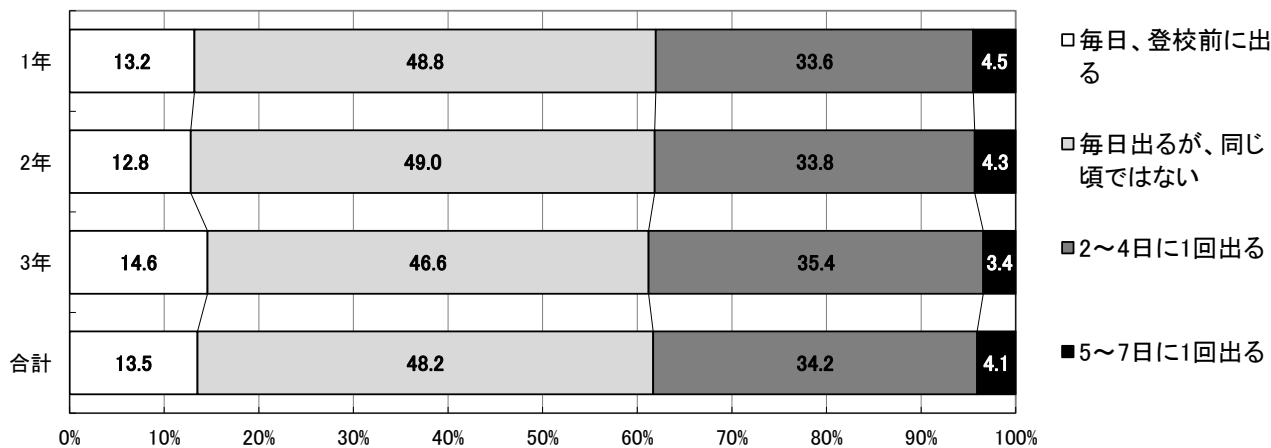
中学校

〔男子〕



学年	毎日、登校前に出る		毎日出るが、同じ頃ではない		2～4日に1回出る		5～7日に1回出る		学年別 人数
	人数	%	人数	%	人数	%	人数	%	
1年	261	22.8	551	48.0	287	25.0	48	4.2	1147
2年	284	24.5	536	46.2	294	25.4	45	3.9	1159
3年	303	25.3	595	49.7	282	23.6	16	1.3	1196
合計	848	24.2	1682	48.0	863	24.6	109	3.1	3502

〔女子〕



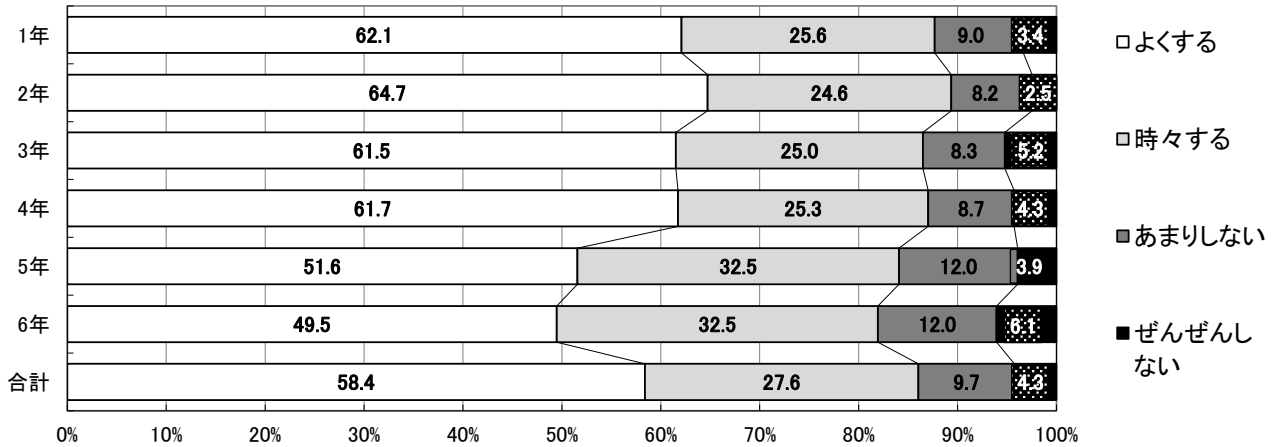
学年	毎日、登校前に出る		毎日出るが、同じ頃ではない		2～4日に1回出る		5～7日に1回出る		学年別 人数
	人数	%	人数	%	人数	%	人数	%	
1年	156	13.2	577	48.8	397	33.6	53	4.5	1183
2年	148	12.8	567	49.0	391	33.8	50	4.3	1156
3年	166	14.6	531	46.6	403	35.4	39	3.4	1139
合計	470	13.5	1675	48.2	1191	34.2	142	4.1	3478

「毎日出る」と回答した生徒の割合は、男子72.2%、女子61.7%で男子の方が女子より大きくなっている。これは、これまでと同じ傾向である。毎日出ない生徒の割合は、女子は38.3%と約4割である。

【5】学校での自由時間(中間休み・昼休み)に運動遊びやスポーツをしますか。

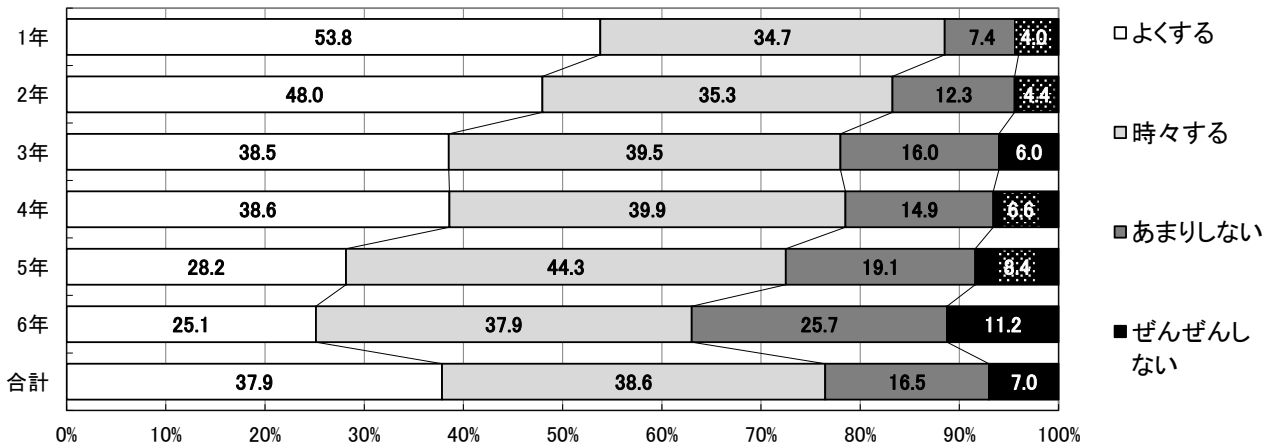
小学校

〔男子〕



運動 学年	よくする		時々する		あまりしない		ぜんぜんしない		学年別 人数
	人数	%	人数	%	人数	%	人数	%	
1年	444	62.1	183	25.6	64	9.0	24	3.4	715
2年	578	64.7	220	24.6	73	8.2	22	2.5	893
3年	483	61.5	196	25.0	65	8.3	41	5.2	785
4年	547	61.7	224	25.3	77	8.7	38	4.3	886
5年	395	51.6	249	32.5	92	12.0	30	3.9	766
6年	474	49.5	311	32.5	115	12.0	58	6.1	958
合計	2921	58.4	1383	27.6	486	9.7	213	4.3	5003

〔女子〕



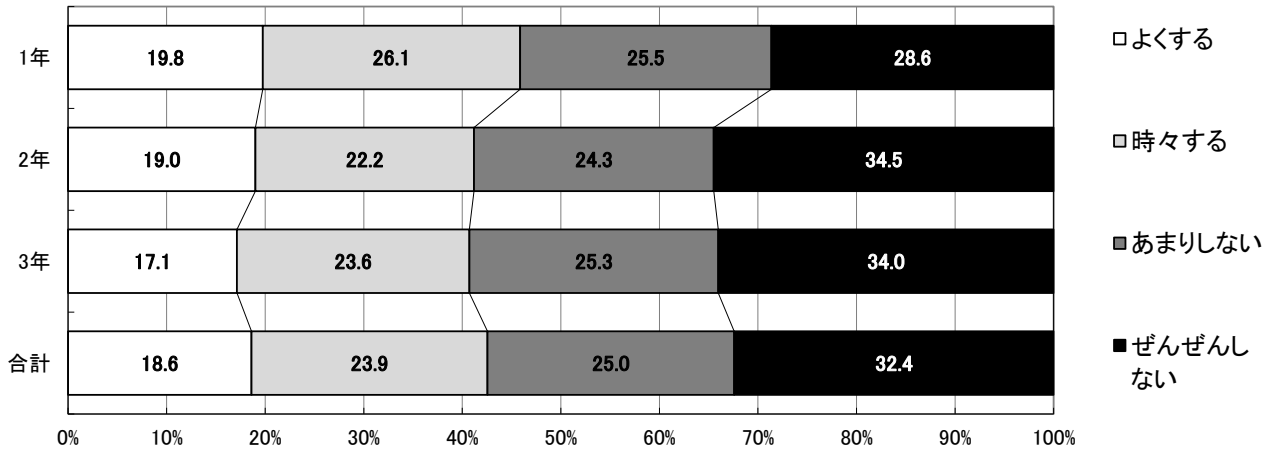
運動 学年	よくする		時々する		あまりしない		ぜんぜんしない		学年別 人数
	人数	%	人数	%	人数	%	人数	%	
1年	347	53.8	224	34.7	48	7.4	26	4.0	645
2年	401	48.0	295	35.3	103	12.3	37	4.4	836
3年	275	38.5	282	39.5	114	16.0	43	6.0	714
4年	316	38.6	327	39.9	122	14.9	54	6.6	819
5年	211	28.2	332	44.3	143	19.1	63	8.4	749
6年	248	25.1	374	37.9	254	25.7	111	11.2	987
合計	1798	37.9	1834	38.6	784	16.5	334	7.0	4750

「よくする」「時々する」と回答した児童の割合は、男子86.0%、女子76.5%(R3:男子88.2%、女子76.5%)である。女子は学年が上がるにつれて、「よくする」と回答した児童の割合が少なく、6年女子では、「あまりしない」「ぜんぜんしない」と回答した児童の割合を合わせると、およそ4割となる。

【 5 】学校での自由時間(中間休み・昼休み)に運動遊びやスポーツをしますか。

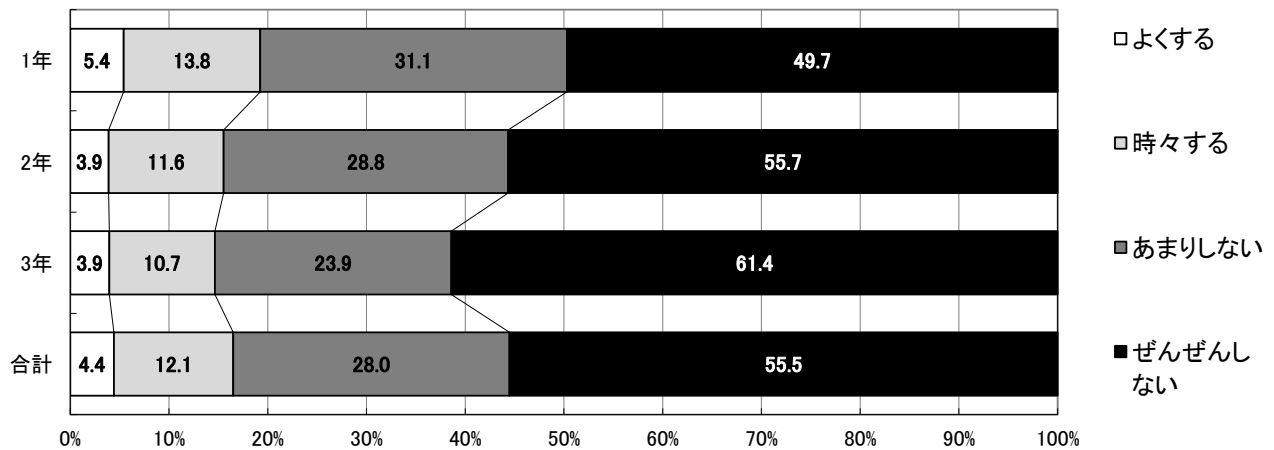
中学校

〔男子〕



運動 学年	よくする		時々する		あまりしない		ぜんぜんしない		学年別 人数
	人数	%	人数	%	人数	%	人数	%	
1年	227	19.8	300	26.1	293	25.5	329	28.6	1149
2年	221	19.0	258	22.2	283	24.3	401	34.5	1163
3年	205	17.1	282	23.6	302	25.3	407	34.0	1196
合計	653	18.6	840	23.9	878	25.0	1137	32.4	3508

〔女子〕



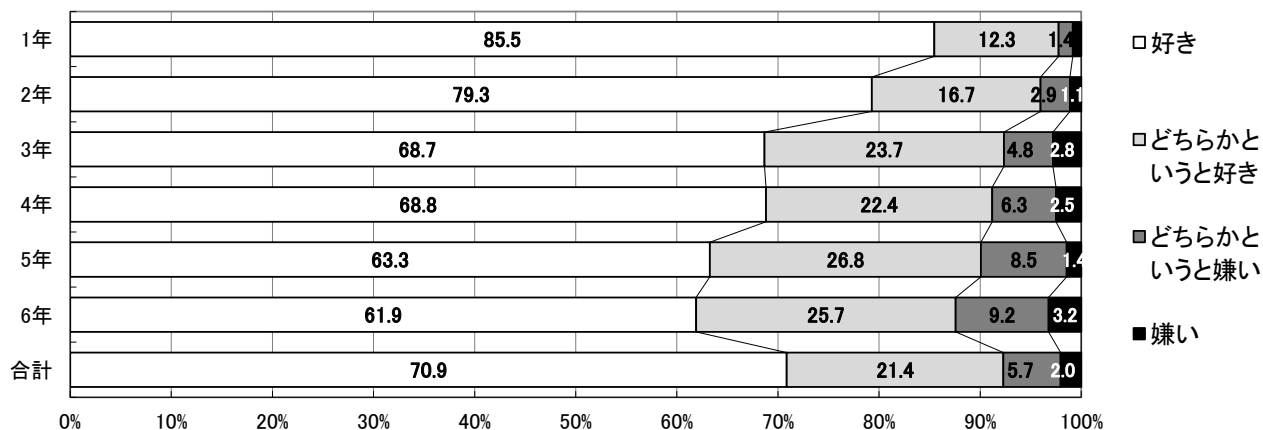
運動 学年	よくする		時々する		あまりしない		ぜんぜんしない		学年別 人数
	人数	%	人数	%	人数	%	人数	%	
1年	64	5.4	164	13.8	368	31.1	589	49.7	1185
2年	45	3.9	135	11.6	334	28.8	645	55.7	1159
3年	45	3.9	122	10.7	273	23.9	700	61.4	1140
合計	154	4.4	421	12.1	975	28.0	1934	55.5	3484

前回同様、小学生に比べ、中学生では学校での自由時間に、運動遊びやスポーツを行うことが少ない傾向が見られる。「よくする」「時々する」と回答した生徒の割合は、男子42.5%、女子16.5%で、女子で「ぜんぜんしない」と回答した生徒の割合は、5割を超える。

【6】運動や外遊び(体を動かしての遊び)は好きですか。

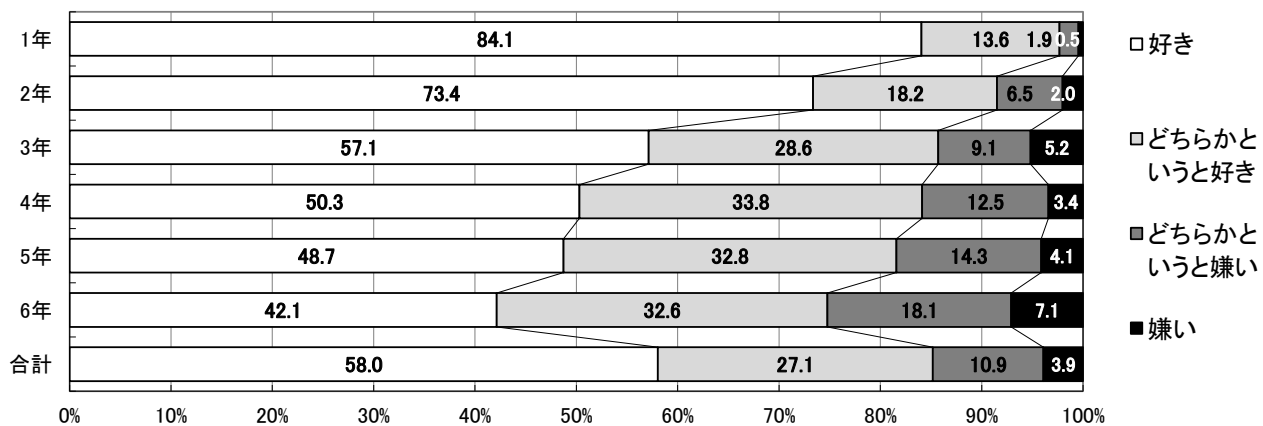
小学校

〔男子〕



学年	好き		どちらかという好き		どちらかという嫌い		嫌い		学年別 人数
	人数	%	人数	%	人数	%	人数	%	
1年	612	85.5	88	12.3	10	1.4	6	0.8	716
2年	708	79.3	149	16.7	26	2.9	10	1.1	893
3年	539	68.7	186	23.7	38	4.8	22	2.8	785
4年	609	68.8	198	22.4	56	6.3	22	2.5	885
5年	484	63.3	205	26.8	65	8.5	11	1.4	765
6年	593	61.9	246	25.7	88	9.2	31	3.2	958
合計	3545	70.9	1072	21.4	283	5.7	102	2.0	5002

〔女子〕



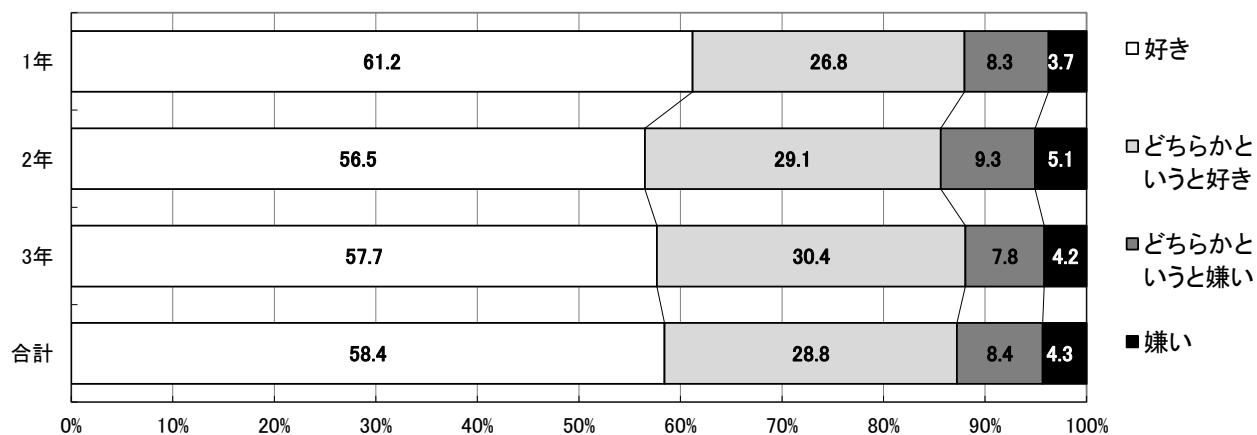
学年	好き		どちらかという好き		どちらかという嫌い		嫌い		学年別 人数
	人数	%	人数	%	人数	%	人数	%	
1年	543	84.1	88	13.6	12	1.9	3	0.5	646
2年	614	73.4	152	18.2	54	6.5	17	2.0	837
3年	408	57.1	204	28.6	65	9.1	37	5.2	714
4年	412	50.3	277	33.8	102	12.5	28	3.4	819
5年	365	48.7	246	32.8	107	14.3	31	4.1	749
6年	416	42.1	322	32.6	179	18.1	70	7.1	987
合計	2758	58.0	1289	27.1	519	10.9	186	3.9	4752

「好き」「どちらかという好き」と回答した児童の割合は、男子92.3%、女子85.1%(R3:男子91.8%、女子88.6%)でおよそ9割である。運動時間同様に、女子では学年が上がるにつれて、「好き」と回答した児童の割合の減少が顕著になっている。

【6】運動や外遊び(体を動かしての遊び)は好きですか。

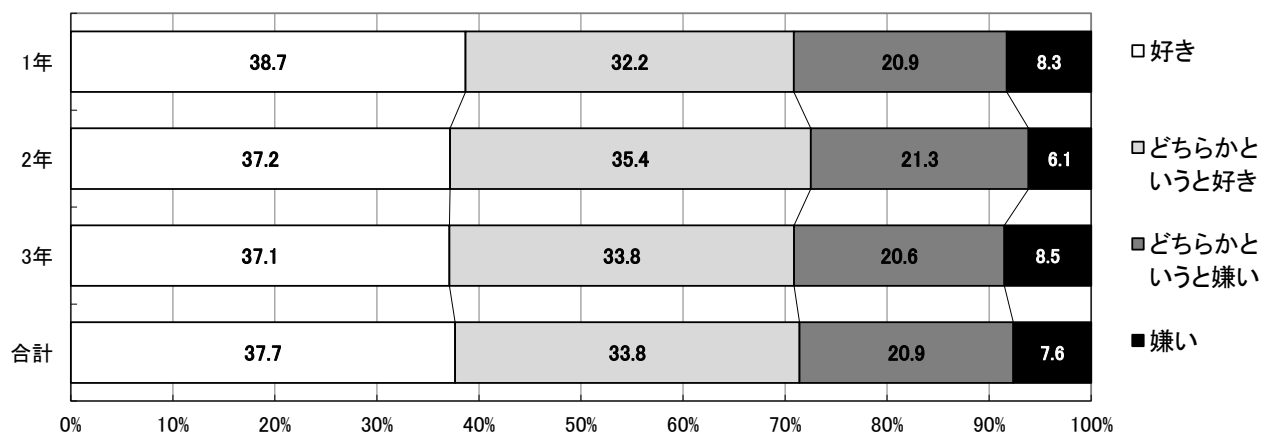
中学校

〔男子〕



学年	好き		どちらかという好き		どちらかという嫌い		嫌い		学年別 人数
	人数	%	人数	%	人数	%	人数	%	
1年	702	61.2	307	26.8	95	8.3	43	3.7	1147
2年	657	56.5	339	29.1	108	9.3	59	5.1	1163
3年	691	57.7	364	30.4	93	7.8	50	4.2	1198
合計	2050	58.4	1010	28.8	296	8.4	152	4.3	3508

〔女子〕

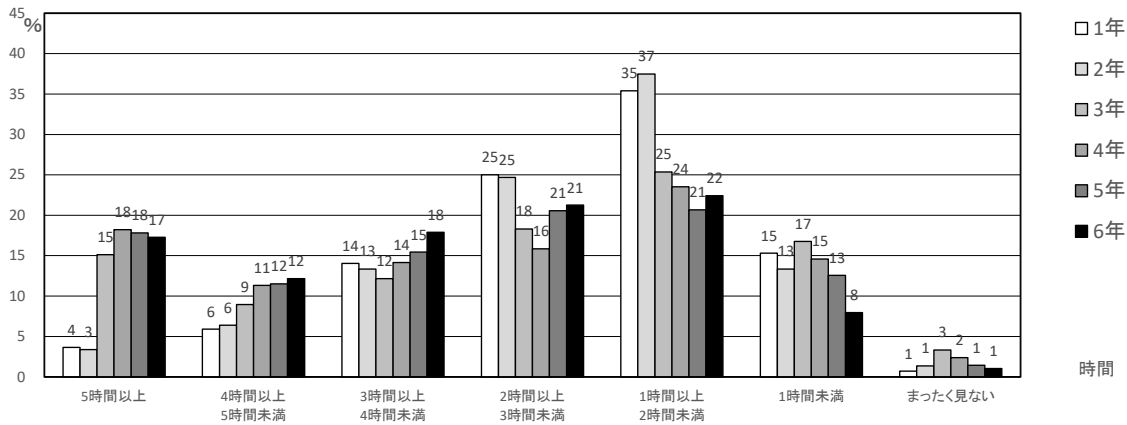


学年	好き		どちらかという好き		どちらかという嫌い		嫌い		学年別 人数
	人数	%	人数	%	人数	%	人数	%	
1年	458	38.7	381	32.2	247	20.9	98	8.3	1184
2年	430	37.2	409	35.4	247	21.3	71	6.1	1157
3年	423	37.1	385	33.8	235	20.6	97	8.5	1140
合計	1311	37.7	1175	33.8	729	20.9	266	7.6	3481

「好き」「どちらかという好き」と回答した生徒の割合は、男子87.2%、女子71.5%(R3:男子86.8%、女子75.2%)である。女子は「どちらかという嫌い」「嫌い」と回答した生徒の割合が合わせると、約30%であり、男子に比べ大きくなっている。

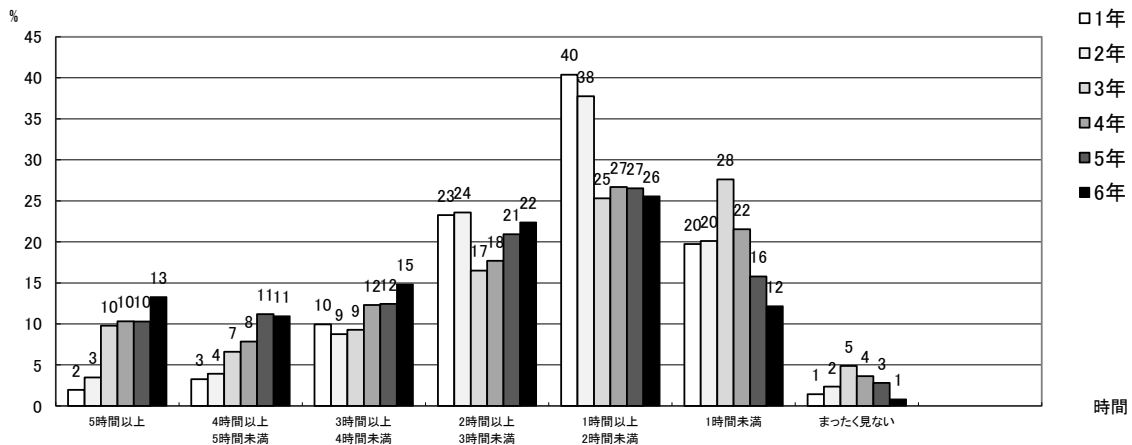
【7】平日に、学校以外で、1日に何時間くらいテレビやDVD、ゲーム機、スマートフォン、パソコンなどの画面をんでいますか。

〔男子〕



	5時間以上		4時間以上5時間未満		3時間以上4時間未満		2時間以上3時間未満		1時間以上2時間未満		1時間未満		まったく見ない		学年別 人数
	人数	%	人数	%	人数	%	人数	%	人数	%	人数	%	人数	%	
1年	26	3.7	42	5.9	100	14.0	178	25.0	252	35.4	109	15.3	5	0.7	712
2年	30	3.4	57	6.4	119	13.4	220	24.7	334	37.5	119	13.4	12	1.3	891
3年	118	15.1	70	9.0	95	12.2	143	18.3	198	25.4	131	16.8	26	3.3	781
4年	161	18.2	100	11.3	125	14.1	140	15.8	208	23.5	129	14.6	21	2.4	884
5年	136	17.8	88	11.5	118	15.4	157	20.5	158	20.7	96	12.6	11	1.4	764
6年	165	17.3	116	12.1	171	17.9	203	21.3	214	22.4	76	8.0	10	1.0	955
合計	636	12.8	473	9.5	728	14.6	1041	20.9	1364	27.4	660	13.2	85	1.7	4987

〔女子〕

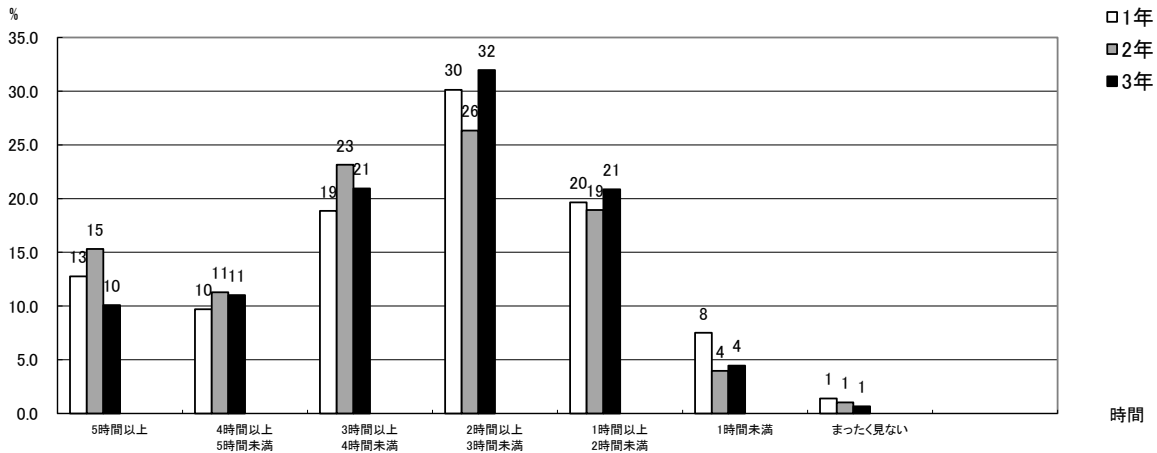


	5時間以上		4時間以上5時間未満		3時間以上4時間未満		2時間以上3時間未満		1時間以上2時間未満		1時間未満		まったく見ない		学年別 人数
	人数	%	人数	%	人数	%	人数	%	人数	%	人数	%	人数	%	
1年	7	1.1	29	4.5	67	10.4	162	25.2	249	38.8	118	18.4	10	1.6	642
2年	14	1.7	42	5.1	101	12.2	212	25.5	320	38.5	130	15.6	12	1.4	831
3年	75	10.5	46	6.5	77	10.8	118	16.6	185	26.0	161	22.6	49	6.9	711
4年	94	11.5	65	8.0	90	11.0	130	15.9	225	27.5	181	22.2	32	3.9	817
5年	110	14.7	93	12.4	115	15.4	128	17.1	187	25.0	100	13.4	15	2.0	748
6年	114	11.6	114	11.6	191	19.5	205	20.9	235	24.0	107	10.9	15	1.5	981
合計	414	8.8	389	8.2	641	13.6	955	20.2	1401	29.6	797	16.8	133	2.8	4730

3時間以上見ている児童の割合は、男子36.9%、女子30.6%(R3:男子35.8%、女子27.3%)である。また、男女ともに学年が上がるにつれて視聴時間が長くなっている。

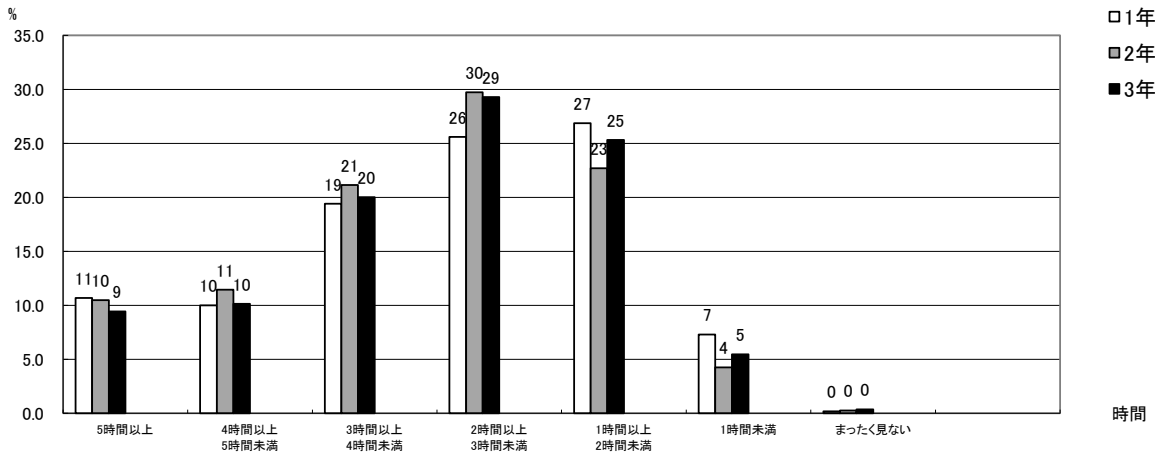
【7】平日に、学校以外で、1日に何時間くらいテレビやDVD、ゲーム機、スマートフォン、パソコンなどの画面を見ていますか。

〔男子〕



	5時間以上		4時間以上5時間未満		3時間以上4時間未満		2時間以上3時間未満		1時間以上2時間未満		1時間未満		まったく見ない		学年別 人数
	人数	%	人数	%	人数	%	人数	%	人数	%	人数	%	人数	%	
1年	146	12.8	111	9.7	216	18.9	345	30.1	225	19.7	86	7.5	16	1.4	1145
2年	178	15.3	131	11.3	269	23.1	306	26.3	220	18.9	46	4.0	12	1.0	1162
3年	120	10.1	131	11.0	249	20.9	380	32.0	248	20.9	53	4.5	8	0.7	1189
合計	444	12.7	373	10.7	734	21.0	1031	29.5	693	19.8	185	5.3	36	1.0	3496

〔女子〕



	5時間以上		4時間以上5時間未満		3時間以上4時間未満		2時間以上3時間未満		1時間以上2時間未満		1時間未満		まったく見ない		学年別 人数
	人数	%	人数	%	人数	%	人数	%	人数	%	人数	%	人数	%	
1年	126	10.7	118	10.0	229	19.4	302	25.6	317	26.9	86	7.3	2	0.2	1180
2年	121	10.5	132	11.4	244	21.1	343	29.7	262	22.7	49	4.2	3	0.3	1154
3年	107	9.4	115	10.1	227	20.0	332	29.3	287	25.3	62	5.5	4	0.4	1134
合計	354	10.2	365	10.5	700	20.2	977	28.2	866	25.0	197	5.7	9	0.3	3468

3時間以上見ている生徒の割合は、男子44.4%、女子40.9% (R3: 男子42.7%、女子38.4%)である。全国同様に、年々視聴時間が長くなっている。

【8】普段、夕食は誰と食べますか。

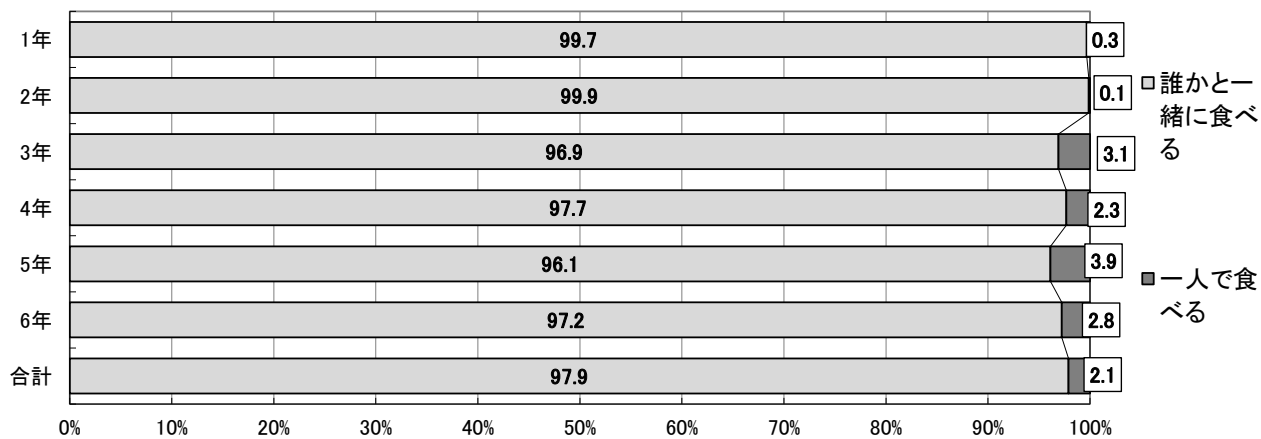
小学校

〔男子〕



学年	誰かと一緒に食べる		一人で食べる		学年別 人数
	人数	%	人数	%	
1年	709	99.7	2	0.3	711
2年	884	99.1	8	0.9	892
3年	734	94.0	47	6.0	781
4年	831	94.0	53	6.0	884
5年	731	95.9	31	4.1	762
6年	905	94.8	50	5.2	955
合計	4794	96.2	191	3.8	4985

〔女子〕



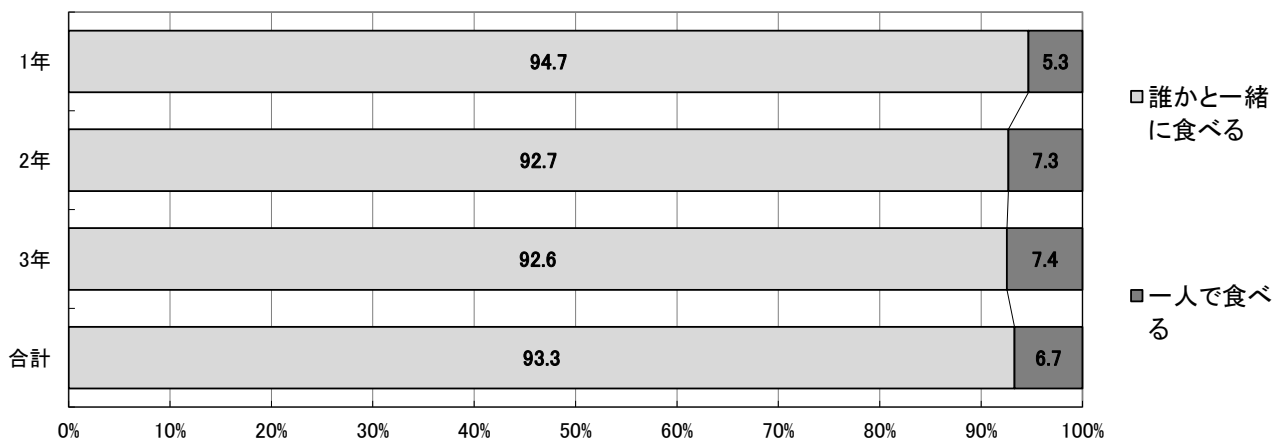
学年	誰かと一緒に食べる		一人で食べる		学年別 人数
	人数	%	人数	%	
1年	641	99.7	2	0.3	643
2年	832	99.9	1	0.1	833
3年	691	96.9	22	3.1	713
4年	797	97.7	19	2.3	816
5年	720	96.1	29	3.9	749
6年	951	97.2	27	2.8	978
合計	4632	97.9	100	2.1	4732

「誰かと一緒に食べる」と回答した児童の割合は、男子96.2%、女子97.9%で、ほぼ100%に近い。一人で食べる児童の割合は男子、女子ともに、3年生から増える傾向にある。

【8】普段、夕食は誰と食べますか。

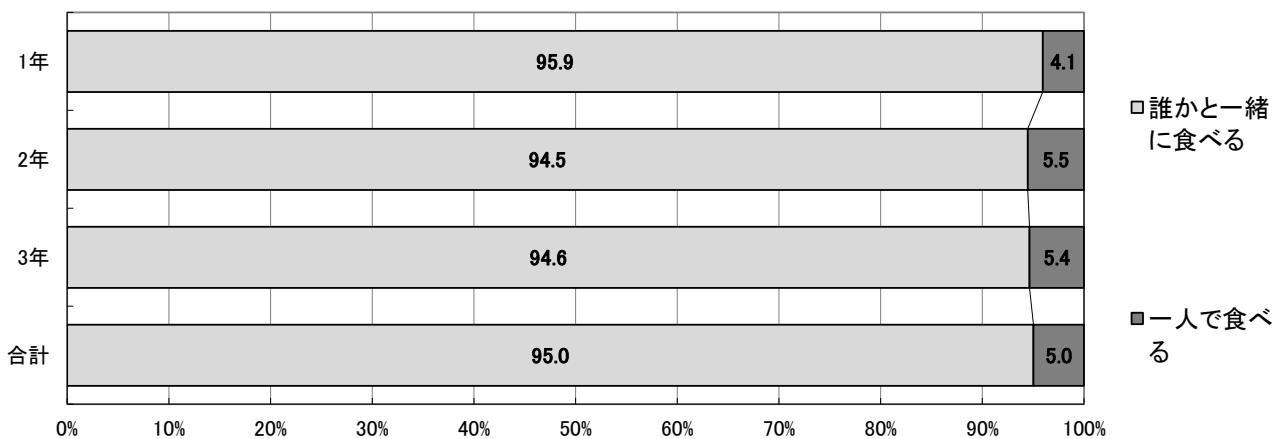
中学校

〔男子〕



学年	誰かと一緒に食べる		一人で食べる		学年別 人数
	人数	%	人数	%	
1年	1085	94.7	61	5.3	1146
2年	1077	92.7	85	7.3	1162
3年	1106	92.6	89	7.4	1195
合計	3268	93.3	235	6.7	3503

〔女子〕



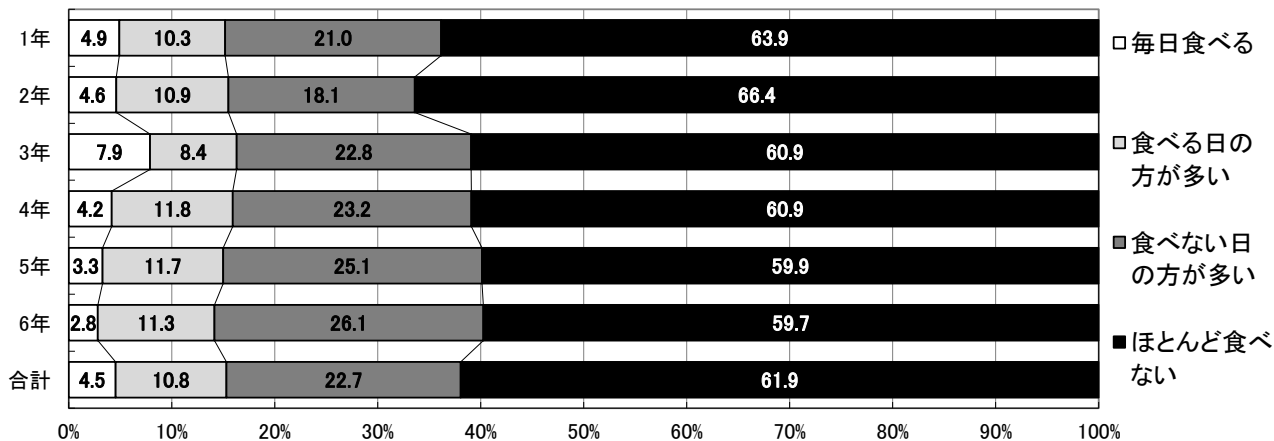
学年	誰かと一緒に食べる		一人で食べる		学年別 人数
	人数	%	人数	%	
1年	1136	95.9	48	4.1	1184
2年	1092	94.5	64	5.5	1156
3年	1079	94.6	61	5.4	1140
合計	3307	95.0	173	5.0	3480

「誰かと一緒に食べる」と回答した生徒の割合は、男子93.3%、女子95.0%で9割を上回っている。これは前回とほぼ同様の傾向である。

【9】寝る前に、お菓子などを食べますか。

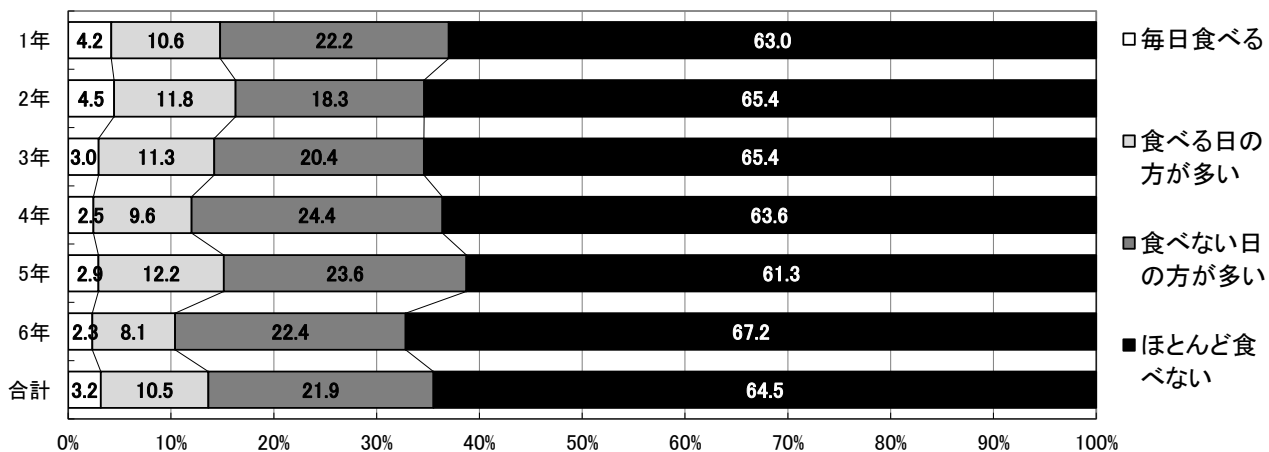
小学校

〔男子〕



学年	毎日食べる		食べる日の方が多い		食べない日の方が多い		ほとんど食べない		学年別 人数
	人数	%	人数	%	人数	%	人数	%	
1年	35	4.9	73	10.3	149	21.0	454	63.9	711
2年	41	4.6	97	10.9	161	18.1	591	66.4	890
3年	61	7.9	65	8.4	176	22.8	471	60.9	773
4年	37	4.2	104	11.8	205	23.2	539	60.9	885
5年	25	3.3	89	11.7	191	25.1	455	59.9	760
6年	27	2.8	108	11.3	249	26.1	570	59.7	954
合計	226	4.5	536	10.8	1131	22.7	3080	61.9	4973

〔女子〕



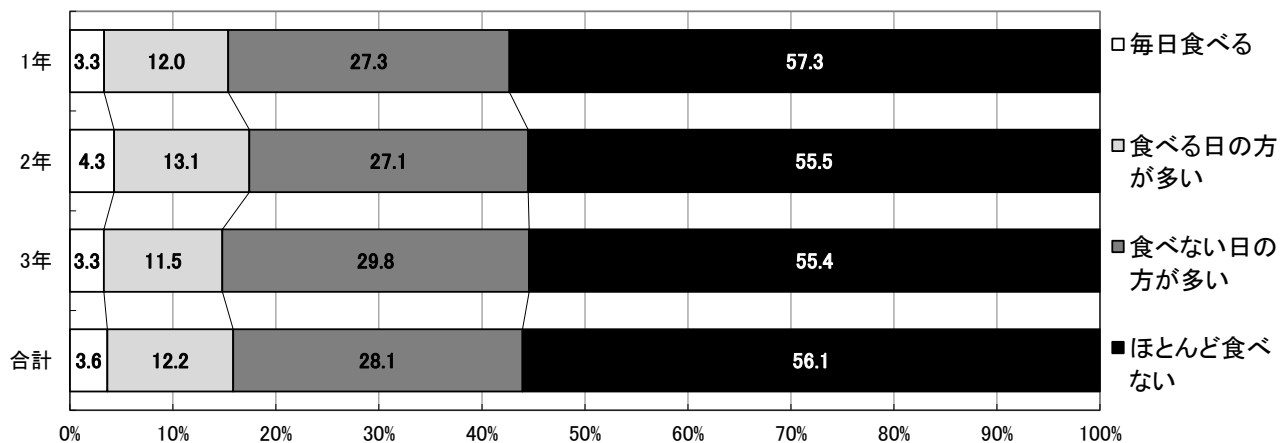
学年	毎日食べる		食べる日の方が多い		食べない日の方が多い		ほとんど食べない		学年別 人数
	人数	%	人数	%	人数	%	人数	%	
1年	27	4.2	68	10.6	143	22.2	405	63.0	643
2年	37	4.5	98	11.8	152	18.3	542	65.4	829
3年	21	3.0	80	11.3	145	20.4	465	65.4	711
4年	20	2.5	78	9.6	199	24.4	519	63.6	816
5年	22	2.9	91	12.2	176	23.6	457	61.3	746
6年	23	2.3	79	8.1	220	22.4	659	67.2	981
合計	150	3.2	494	10.5	1035	21.9	3047	64.5	4726

「ほとんど食べない」と回答した児童の割合は、男子61.9%、女子64.5%で、6割を超えている。これは前回と同じ傾向である。

【9】寝る前に、お菓子などを食べますか。

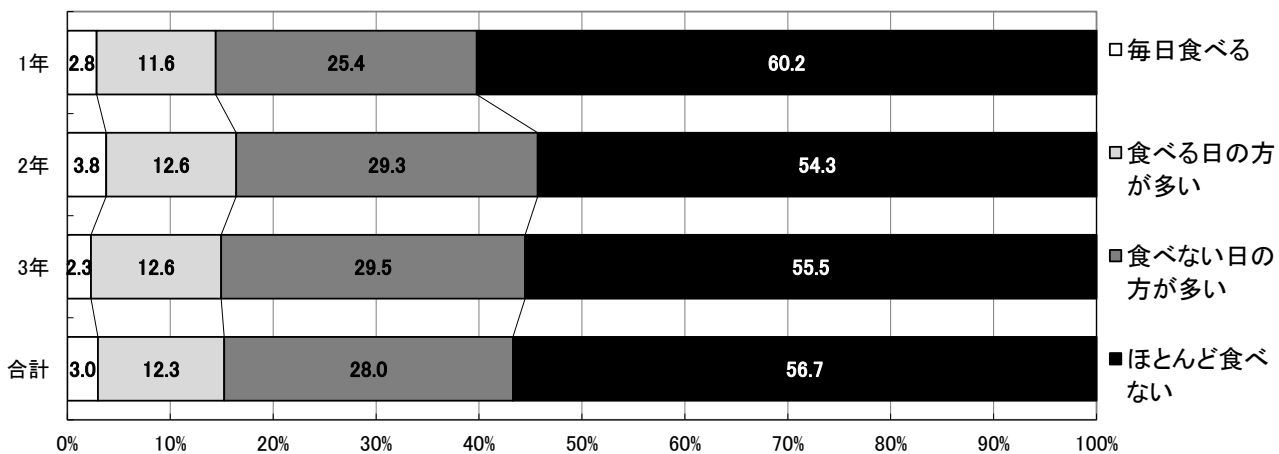
中学校

〔男子〕



学年	毎日食べる		食べる日の方が多い		食べない日の方が多い		ほとんど食べない		学年別 人数
	人数	%	人数	%	人数	%	人数	%	
1年	37	3.3	134	12.0	304	27.3	638	57.3	1113
2年	49	4.3	150	13.1	309	27.1	634	55.5	1142
3年	39	3.3	136	11.5	352	29.8	655	55.4	1182
合計	125	3.6	420	12.2	965	28.1	1927	56.1	3437

〔女子〕



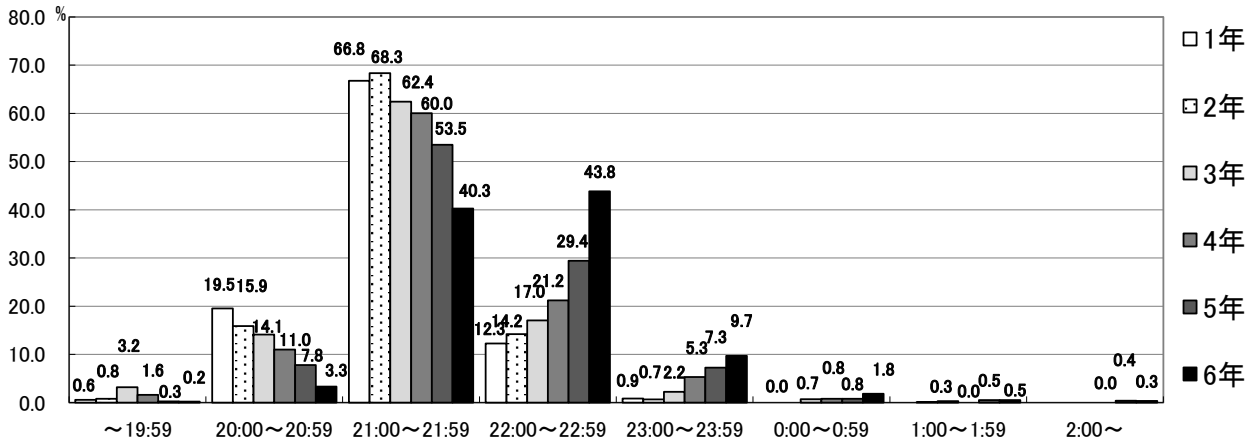
学年	毎日食べる		食べる日の方が多い		食べない日の方が多い		ほとんど食べない		学年別 人数
	人数	%	人数	%	人数	%	人数	%	
1年	33	2.8	134	11.6	294	25.4	698	60.2	1159
2年	43	3.8	144	12.6	334	29.3	619	54.3	1140
3年	26	2.3	143	12.6	334	29.5	628	55.5	1131
合計	102	3.0	421	12.3	962	28.0	1945	56.7	3430

「ほとんど食べない」と回答した生徒の割合は、男子56.1%、女子56.7%で、約6割となっている。

【10-1】夜、何時頃寝ますか。(次の日、学校がある日)

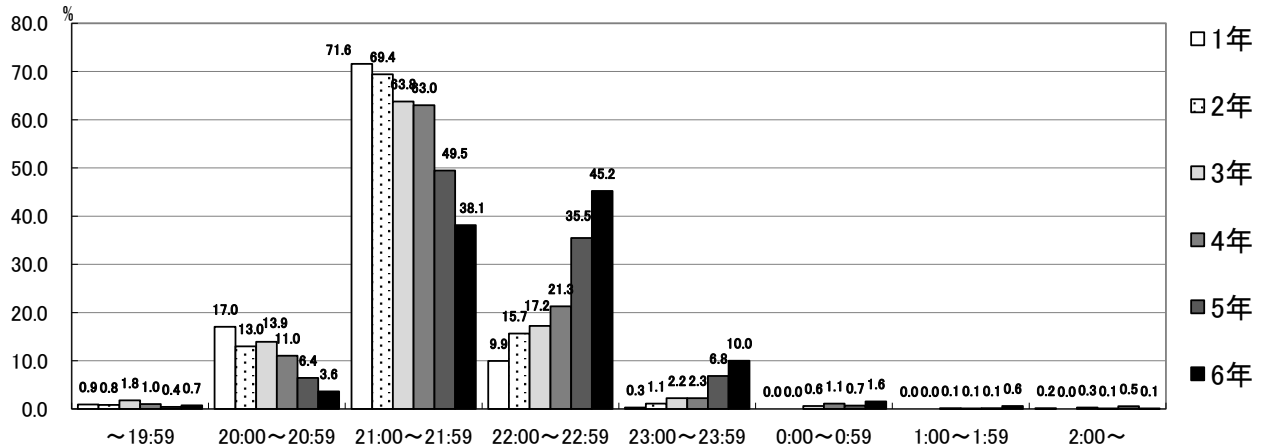
小学校

〔男子〕



時刻	～19:59		20:00～20:59		21:00～21:59		22:00～22:59		23:00～23:59		0:00～0:59		1:00～1:59		2:00～		学年別 人数	平均時刻
	人数	%	人数	%	人数	%	人数	%	人数	%	人数	%	人数	%	人数	%		
1年	4	0.6	137	19.5	468	66.8	86	12.3	6	0.9	0		0		0		701	20:59
2年	7	0.8	140	15.9	602	68.3	125	14.2	6	0.7	0		1	0.1	0		881	21:04
3年	23	3.2	101	14.1	447	62.4	122	17.0	16	2.2	5	0.7	2	0.3	0		716	20:18
4年	14	1.6	95	11.0	518	60.0	183	21.2	46	5.3	7	0.8	0		0		863	21:06
5年	2	0.3	58	7.8	398	53.5	219	29.4	54	7.3	6	0.8	4	0.5	3	0.4	744	21:20
6年	2	0.2	31	3.3	374	40.3	407	43.8	90	9.7	17	1.8	5	0.5	3	0.3	929	21:34
合計	52	1.1	562	11.6	2807	58.1	1142	23.6	218	4.5	35	0.7	12	0.2	6	0.1	4834	

〔女子〕



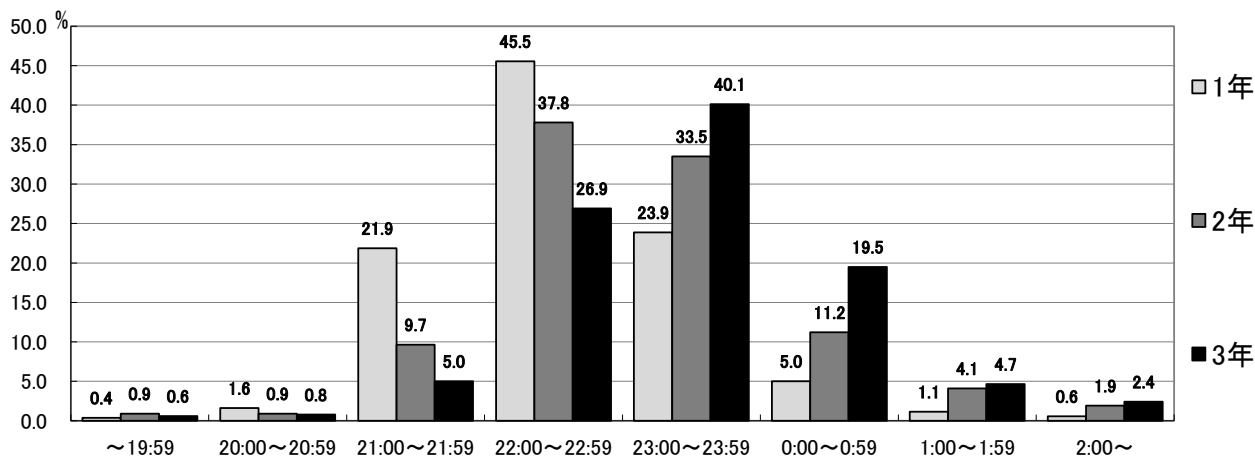
時刻	～19:59		20:00～20:59		21:00～21:59		22:00～22:59		23:00～23:59		0:00～0:59		1:00～1:59		2:00～		学年別 人数	平均時刻
	人数	%	人数	%	人数	%	人数	%	人数	%	人数	%	人数	%	人数	%		
1年	6	0.9	108	17.0	454	71.6	63	9.9	2	0.3	0		0		1	0.2	634	20:59
2年	7	0.8	107	13.0	572	69.4	129	15.7	9	1.1	0		0		0		824	21:09
3年	12	1.8	94	13.9	430	63.8	116	17.2	15	2.2	4	0.6	1	0.1	2	0.3	674	20:39
4年	8	1.0	88	11.0	503	63.0	170	21.3	18	2.3	9	1.1	1	0.1	1	0.1	798	21:10
5年	3	0.4	47	6.4	361	49.5	259	35.5	50	6.8	5	0.7	1	0.1	4	0.5	730	21:25
6年	7	0.7	35	3.6	366	38.1	434	45.2	96	10.0	15	1.6	6	0.6	1	0.1	960	21:39
合計	43	0.9	479	10.4	2686	58.1	1171	25.3	190	4.1	33	0.7	9	0.2	9	0.2	4620	

22時までに就寝している児童が、男子70.8%、女子69.4%となっている。これは前回(R3:69.5%、女子68.4%)とほぼ同様の傾向である。6年生の女子の平均時刻が21:39(H30:女子21:40、R1:21:47、R3:21:54)であり、改善傾向が見られた。

【10-1】夜、何時頃寝ますか。(次の日、学校がある日)

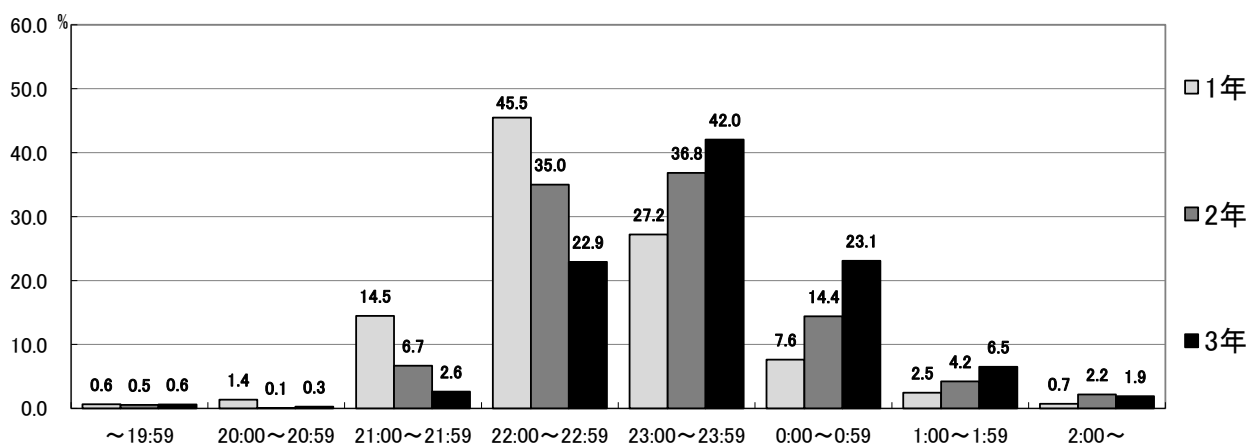
中学校

〔男子〕



時刻	~19:59		20:00~20:59		21:00~21:59		22:00~22:59		23:00~23:59		0:00~0:59		1:00~1:59		2:00~		学年別 人数	平均時刻
	人数	%	人数	%	人数	%	人数	%	人数	%	人数	%	人数	%				
1年	4	0.4	17	1.6	231	21.9	481	45.5	252	23.9	53	5.0	12	1.1	6	0.6	1056	21:21
2年	10	0.9	10	0.9	106	9.7	415	37.8	368	33.5	123	11.2	45	4.1	21	1.9	1098	22:01
3年	7	0.6	9	0.8	58	5.0	312	26.9	465	40.1	226	19.5	54	4.7	28	2.4	1159	22:41
合計	21	0.6	36	1.1	395	11.9	1208	36.5	1085	32.7	402	12.1	111	3.4	55	1.7	3313	

〔女子〕



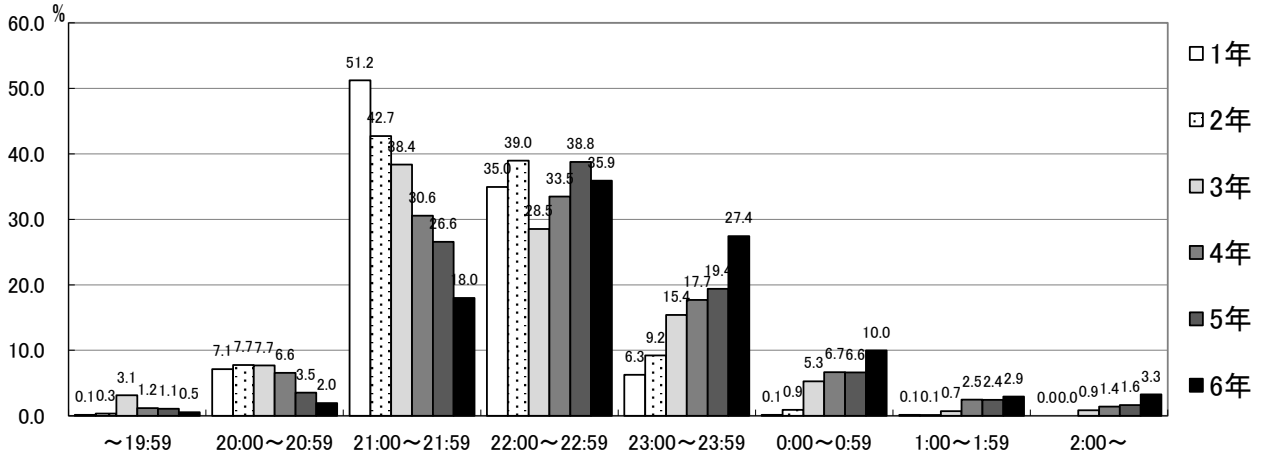
時刻	~19:59		20:00~20:59		21:00~21:59		22:00~22:59		23:00~23:59		0:00~0:59		1:00~1:59		2:00~		学年別 人数	平均時刻
	人数	%	人数	%	人数	%	人数	%	人数	%	人数	%	人数	%				
1年	7	0.6	15	1.4	159	14.5	500	45.5	299	27.2	84	7.6	27	2.5	8	0.7	1099	21:38
2年	6	0.5	1	0.1	73	6.7	382	35.0	402	36.8	157	14.4	46	4.2	24	2.2	1091	22:14
3年	7	0.6	3	0.3	29	2.6	253	22.9	464	42.0	255	23.1	72	6.5	21	1.9	1104	22:50
合計	20	0.6	19	0.6	261	7.9	1135	34.5	1165	35.4	496	15.1	145	4.4	53	1.6	3294	

男子は「22:00~22:59」、女子は「23:00~23:59」と回答した生徒の割合が最も大きくなっている。これは前回と同様である。また、学年が上がるにつれて就寝平均時刻が遅くなる傾向がある。午前0時以降に就寝している生徒の割合は、男子17.2%女子21.10%である。

【10-2】夜、何時頃寝ますか。(次の日、学校が休みの日)

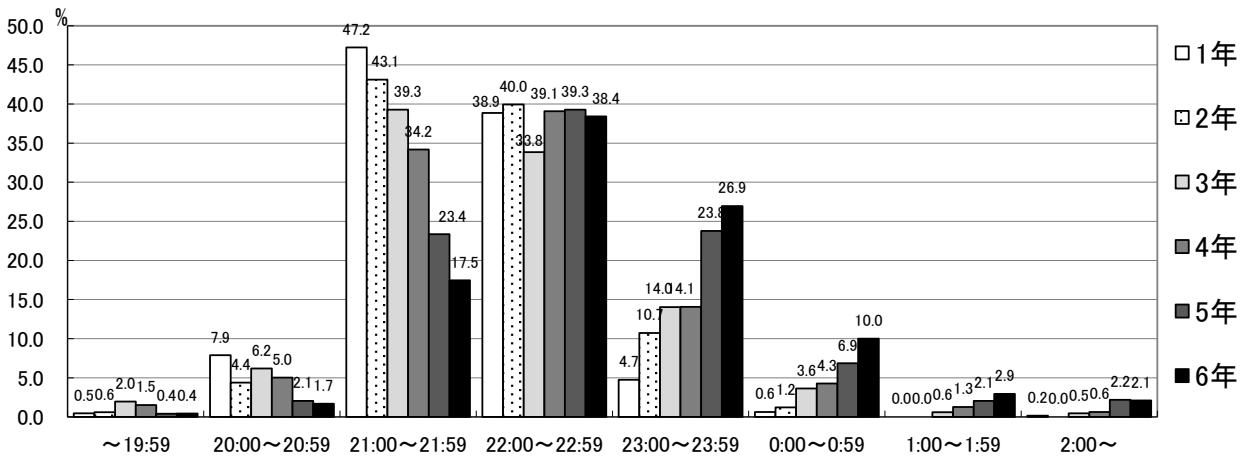
小学校

〔男子〕



時刻	~19:59		20:00~20:59		21:00~21:59		22:00~22:59		23:00~23:59		0:00~0:59		1:00~1:59		2:00~		学年別 人数	平均時刻
	人数	%	人数	%	人数	%	人数	%	人数	%	人数	%	人数	%	人数	%		
1年	1	0.1	50	7.1	359	51.2	245	35.0	44	6.3	1	0.1	1	0.1	0	0	701	21:25
2年	3	0.3	68	7.7	375	42.7	342	39.0	81	9.2	8	0.9	1	0.1	0	0	878	21:30
3年	22	3.1	54	7.7	269	38.4	200	28.5	108	15.4	37	5.3	5	0.7	6	0.9	701	20:40
4年	10	1.2	56	6.6	261	30.6	286	33.5	151	17.7	57	6.7	21	2.5	12	1.4	854	21:41
5年	8	1.1	26	3.5	196	26.6	286	38.8	143	19.4	49	6.6	18	2.4	12	1.6	738	21:52
6年	5	0.5	18	2.0	166	18.0	331	35.9	253	27.4	92	10.0	27	2.9	30	3.3	922	22:08
合計	49	1.0	272	5.7	1626	33.9	1690	35.3	780	16.3	244	5.1	73	1.5	60	1.3	4794	

〔女子〕



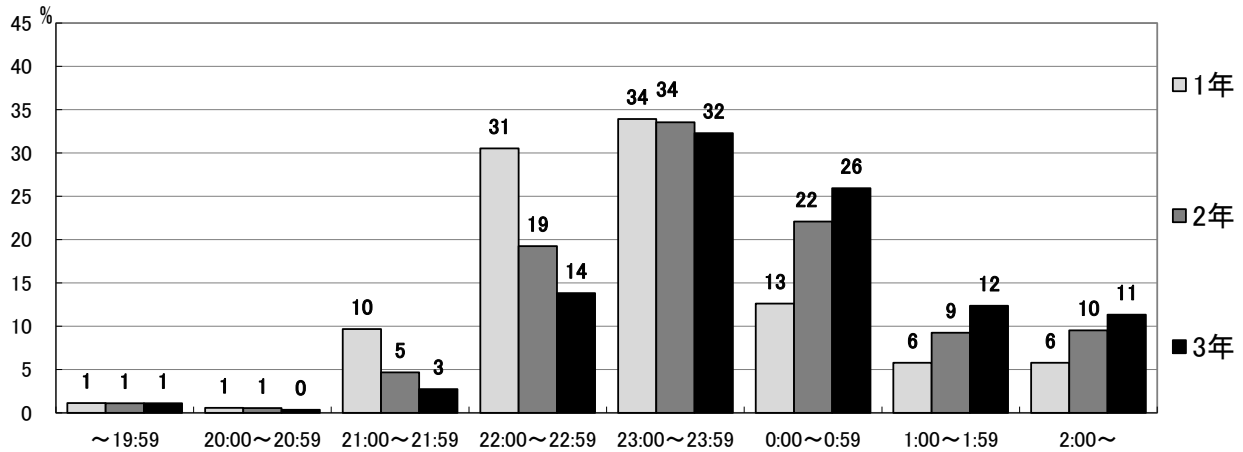
時刻	~19:59		20:00~20:59		21:00~21:59		22:00~22:59		23:00~23:59		0:00~0:59		1:00~1:59		2:00~		学年別 人数	平均時刻
	人数	%	人数	%	人数	%	人数	%	人数	%	人数	%	人数	%	人数	%		
1年	3	0.5	50	7.9	299	47.2	246	38.9	30	4.7	4	0.6	0	0	1	0.2	633	21:25
2年	5	0.6	36	4.4	354	43.1	328	40.0	88	10.7	10	1.2	0	0	0	0	821	21:37
3年	13	2.0	41	6.2	260	39.3	224	33.8	93	14.0	24	3.6	4	0.6	3	0.5	662	21:03
4年	12	1.5	40	5.0	272	34.2	311	39.1	112	14.1	34	4.3	10	1.3	5	0.6	796	21:41
5年	3	0.4	15	2.1	170	23.4	286	39.3	173	23.8	50	6.9	15	2.1	16	2.2	728	22:09
6年	4	0.4	16	1.7	166	17.5	365	38.4	256	26.9	95	10.0	28	2.9	20	2.1	950	22:09
合計	40	0.9	198	4.3	1521	33.1	1760	38.3	752	16.4	217	4.7	57	1.2	45	1.0	4590	

男女ともに「次の日、学校がある日」より約30分程度、就寝平均時刻が遅くなっている。これは前回と同じ傾向である。午前0時以降に就寝する児童の割合は男子7.9%、女子6.9%で、平日(男子1.0%、女子1.1%)と比較すると、男女ともに大きくなっている。

【10-2】夜、何時頃寝ますか。(次の日、学校が休みの日)

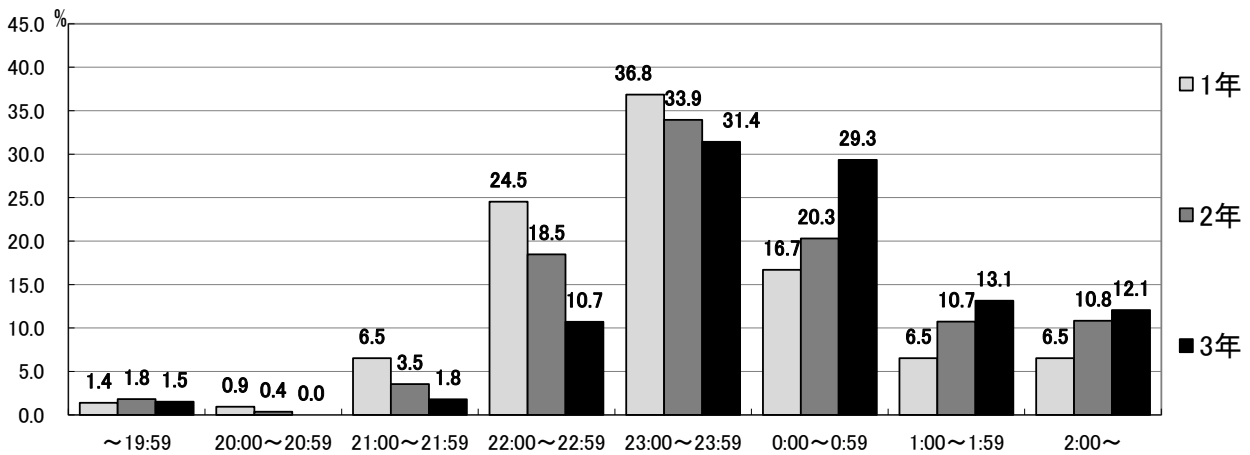
中学校

〔男子〕



時刻	～19:59		20:00～20:59		21:00～21:59		22:00～22:59		23:00～23:59		0:00～0:59		1:00～1:59		2:00～		学年別 人数	平均時刻
	人数	%	人数	%	人数	%	人数	%	人数	%	人数	%	人数	%				
1年	12	1	6	1	102	10	322	31	358	34	133	13	61	6	61	6	1055	22:03
2年	12	1	6	1	51	5	210	19	366	34	241	22	101	9	104	10	1091	22:41
3年	13	1	4	0	32	3	161	14	376	32	302	26	144	12	132	11	1164	23:22
合計	37	1.1	16	0.5	185	5.6	693	20.9	1100	33.2	676	20.4	306	9.2	297	9.0	3310	

〔女子〕



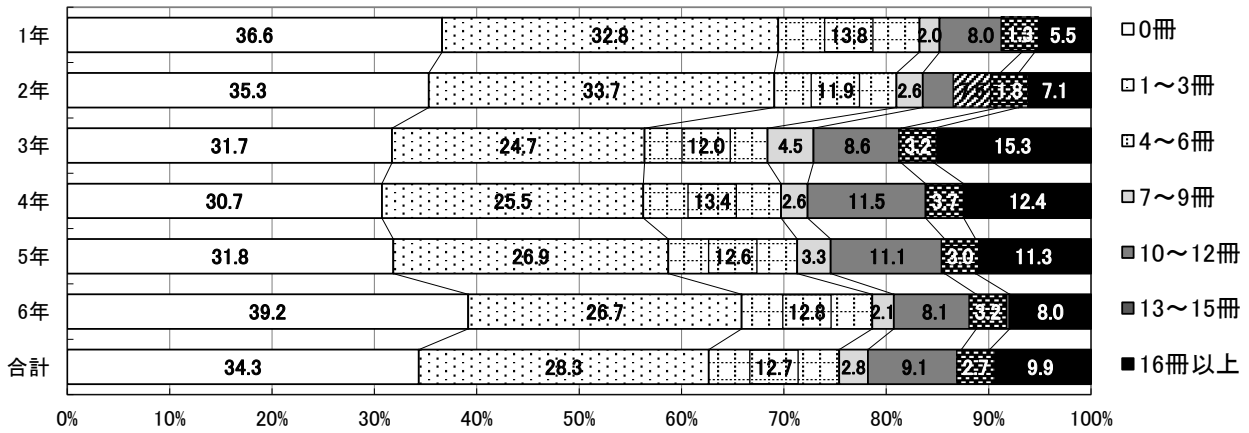
時刻	～19:59		20:00～20:59		21:00～21:59		22:00～22:59		23:00～23:59		0:00～0:59		1:00～1:59		2:00～		学年別 人数	平均時刻
	人数	%	人数	%	人数	%	人数	%	人数	%	人数	%	人数	%				
1年	15	1.4	10	0.9	70	6.5	263	24.5	395	36.8	179	16.7	70	6.5	70	6.5	1072	21:51
2年	20	1.8	4	0.4	39	3.5	203	18.5	373	33.9	223	20.3	118	10.7	119	10.8	1099	22:48
3年	17	1.5	0		20	1.8	119	10.7	349	31.4	326	29.3	146	13.1	134	12.1	1111	23:25
合計	52	1.6	14	0.4	129	3.9	585	17.8	1117	34.0	728	22.2	334	10.2	323	9.8	3282	

男女ともに「23:00～23:59」と回答した生徒の割合(男子33.2%、女子34.0%)が最も大きい。また、「次の日、学校がある日」より約30分程度、男女とも就寝平均時刻が遅くなっている。午前0時以降に就寝する生徒の割合は、男子38.6%、女子42.2%で、平日(男子17.2%女子21.1%)と比較すると、男女ともかなり大きくなっている。

【11-1】学校以外で、1ヶ月に本(漫画本を除く)を何冊ぐらい読みますか。

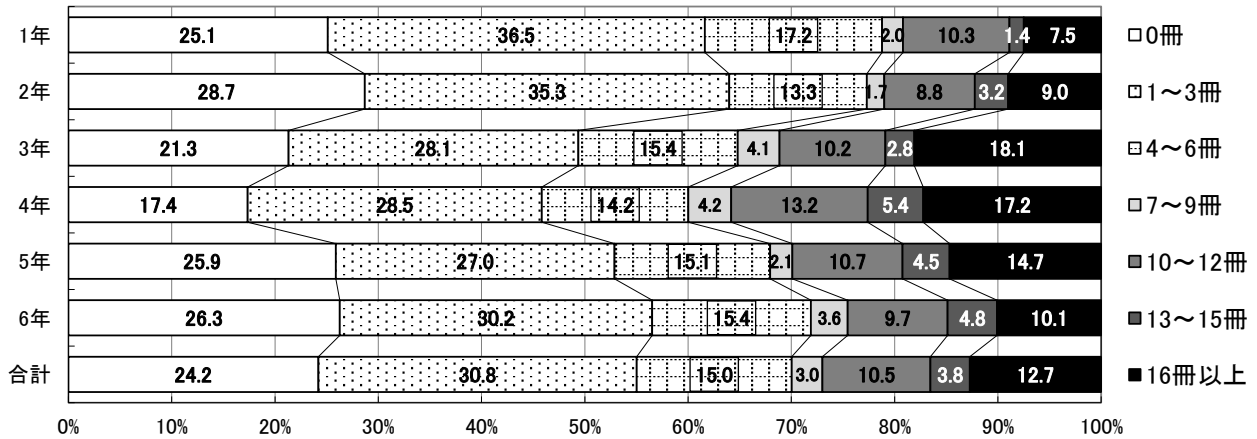
小学校

〔男子〕



学年	0冊		1~3冊		4~6冊		7~9冊		10~12冊		13~15冊		16冊以上		学年別 人数	平均 冊数
	人数	%	人数	%	人数	%	人数	%	人数	%	人数	%	人数	%		
1年	260	36.6	233	32.8	98	13.8	14	2.0	57	8.0	9	1.3	39	5.5	710	4.1
2年	314	35.3	300	33.7	106	11.9	23	2.6	67	7.5	16	1.8	63	7.1	889	4.7
3年	248	31.7	193	24.7	94	12.0	35	4.5	67	8.6	25	3.2	120	15.3	782	8.8
4年	272	30.7	226	25.5	119	13.4	23	2.6	102	11.5	33	3.7	110	12.4	885	8.4
5年	243	31.8	205	26.9	96	12.6	25	3.3	85	11.1	23	3.0	86	11.3	763	6.8
6年	374	39.2	255	26.7	122	12.8	20	2.1	77	8.1	31	3.2	76	8.0	955	5.1
合計	1711	34.3	1412	28.3	635	12.7	140	2.8	455	9.1	137	2.7	494	9.9	4984	

〔女子〕



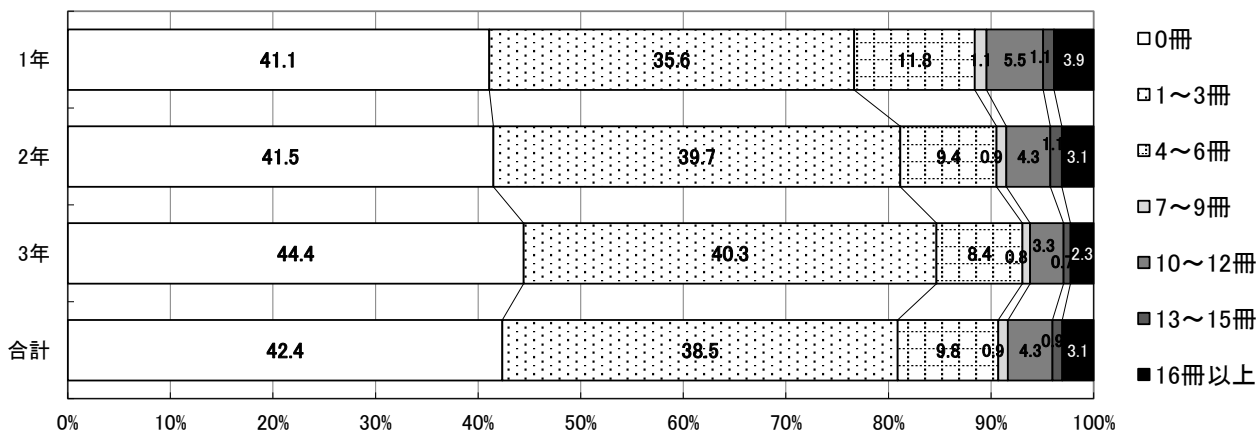
学年	0冊		1~3冊		4~6冊		7~9冊		10~12冊		13~15冊		16冊以上		学年別 人数	平均 冊数
	人数	%	人数	%	人数	%	人数	%	人数	%	人数	%	人数	%		
1年	161	25.1	234	36.5	110	17.2	13	2.0	66	10.3	9	1.4	48	7.5	641	5.2
2年	239	28.7	294	35.3	111	13.3	14	1.7	73	8.8	27	3.2	75	9.0	833	5.6
3年	152	21.3	200	28.1	110	15.4	29	4.1	73	10.2	20	2.8	129	18.1	713	9.8
4年	142	17.4	233	28.5	116	14.2	34	4.2	108	13.2	44	5.4	141	17.2	818	10.2
5年	194	25.9	202	27.0	113	15.1	16	2.1	80	10.7	34	4.5	110	14.7	749	7.8
6年	258	26.3	297	30.2	151	15.4	35	3.6	95	9.7	47	4.8	99	10.1	982	6.3
合計	1146	24.2	1460	30.8	711	15.0	141	3.0	495	10.5	181	3.8	602	12.7	4736	

学校以外で「本を読まない」児童の割合は、男子34.3%、女子24.2%(R3:32.2%、女子20.6%)で、前回と同様、男子、女子ともに大きくなっている。また、読書冊数が多い児童の割合は前回と同様に、男女ともに中学年で大きくなり、高学年で小さくなる傾向がある。

【11-1】学校以外で、1ヶ月に本(漫画本を除く)を何冊ぐらい読みますか。

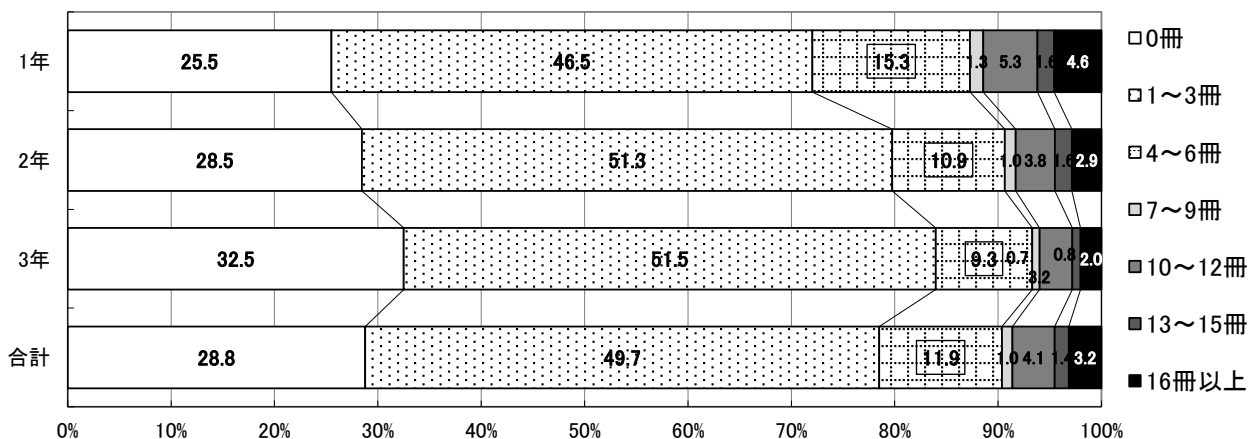
中学校

〔男子〕



学年	0冊		1~3冊		4~6冊		7~9冊		10~12冊		13~15冊		16冊以上		学年別 人数	平均 冊数
	人数	%	人数	%	人数	%	人数	%	人数	%	人数	%	人数	%		
1年	468	41.1	405	35.6	134	11.8	13	1.1	63	5.5	12	1.1	44	3.9	1139	3.2
2年	482	41.5	461	39.7	109	9.4	11	0.9	50	4.3	13	1.1	36	3.1	1162	3.0
3年	531	44.4	481	40.3	100	8.4	9	0.8	39	3.3	8	0.7	27	2.3	1195	2.4
合計	1481	42.4	1347	38.5	343	9.8	33	0.9	152	4.3	33	0.9	107	3.1	3496	

〔女子〕



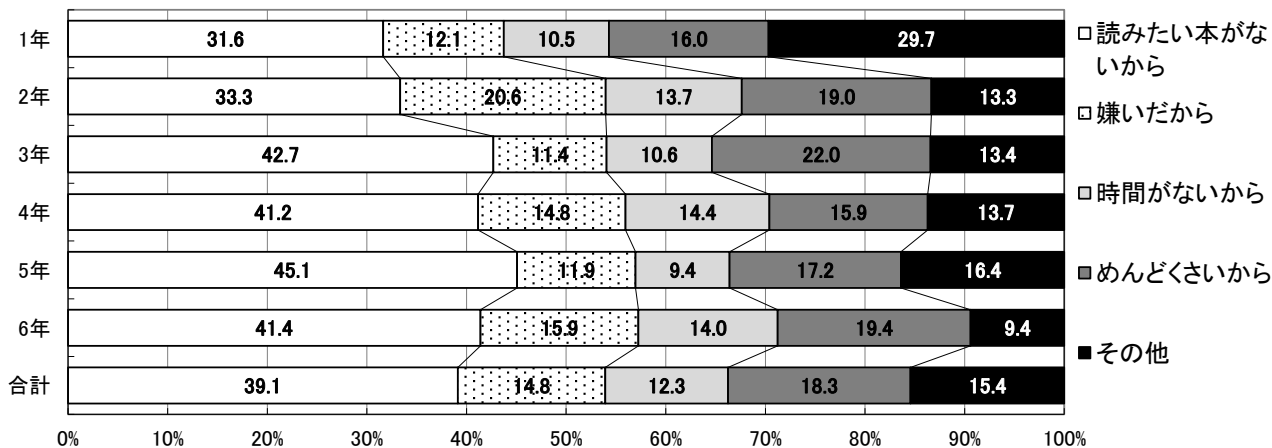
学年	0冊		1~3冊		4~6冊		7~9冊		10~12冊		13~15冊		16冊以上		学年別 人数	平均 冊数
	人数	%	人数	%	人数	%	人数	%	人数	%	人数	%	人数	%		
1年	301	25.5	549	46.5	180	15.3	15	1.3	62	5.3	19	1.6	54	4.6	1180	3.9
2年	329	28.5	593	51.3	126	10.9	12	1.0	44	3.8	19	1.6	33	2.9	1156	3.5
3年	369	32.5	584	51.5	106	9.3	8	0.7	36	3.2	9	0.8	23	2.0	1135	2.4
合計	999	28.8	1726	49.7	412	11.9	35	1.0	142	4.1	47	1.4	110	3.2	3471	

学校以外で「本を読まない」生徒の割合は、男子42.4%、女子28.8%(R3:男子38.5%、女子26.6%)であり、小学生と同様に、男子の方が大きい。また、昨年度と同様に男女ともに学年が上がるにつれて読書冊数が減っていく傾向がある。

【11-2】本を読まないのは、なぜですか。

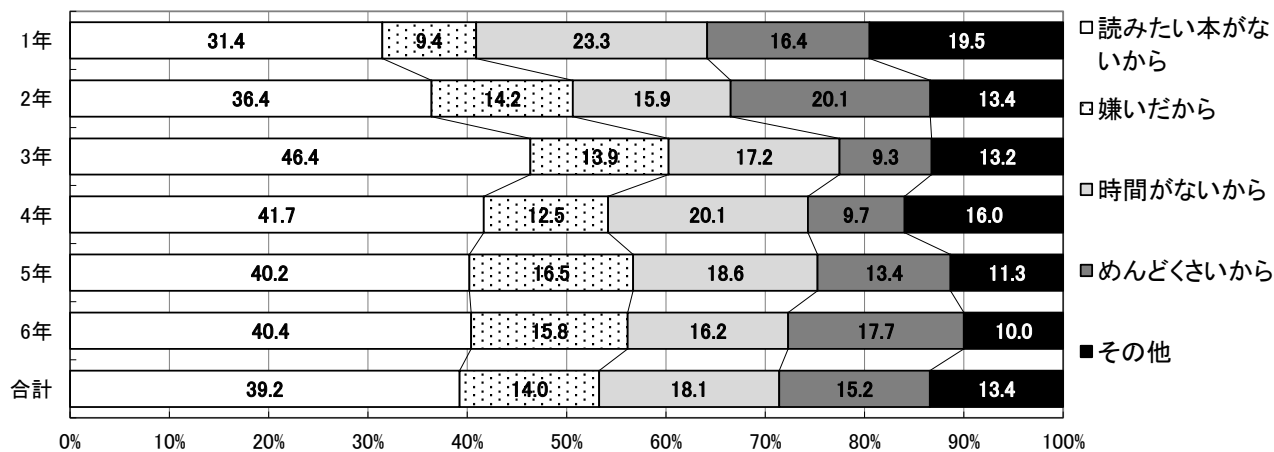
小学校

〔男子〕



理由	読みたい本がないから		嫌いだから		時間がないから		めんどくさいから		その他		学年別 人数
	人数	%	人数	%	人数	%	人数	%	人数	%	
1年	81	31.6	31	12.1	27	10.5	41	16.0	76	29.7	256
2年	105	33.3	65	20.6	43	13.7	60	19.0	42	13.3	315
3年	105	42.7	28	11.4	26	10.6	54	22.0	33	13.4	246
4年	114	41.2	41	14.8	40	14.4	44	15.9	38	13.7	277
5年	110	45.1	29	11.9	23	9.4	42	17.2	40	16.4	244
6年	154	41.4	59	15.9	52	14.0	72	19.4	35	9.4	372
合計	669	39.1	253	14.8	211	12.3	313	18.3	264	15.4	1710

〔女子〕



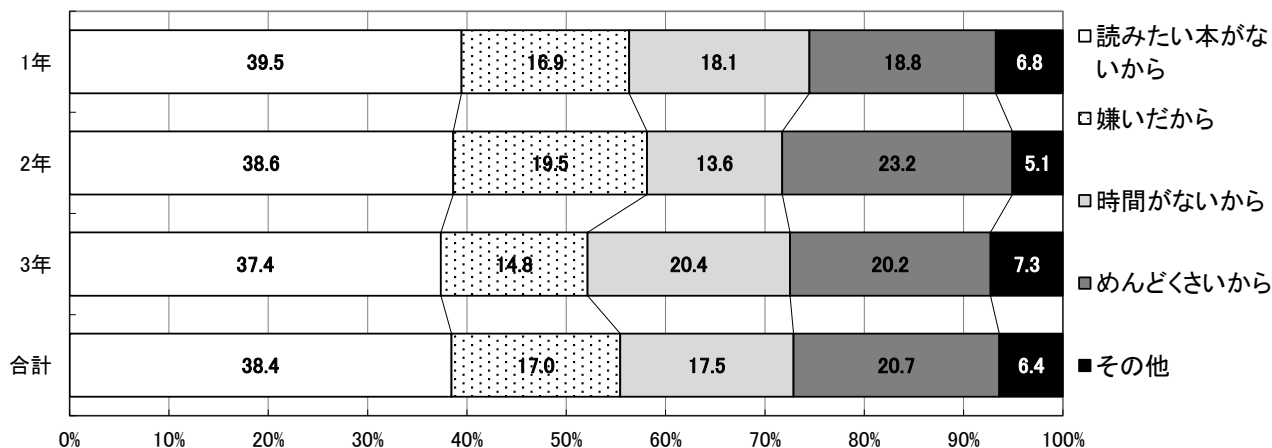
理由	読みたい本がないから		嫌いだから		時間がないから		めんどくさいから		その他		学年別 人数
	人数	%	人数	%	人数	%	人数	%	人数	%	
1年	50	31.4	15	9.4	37	23.3	26	16.4	31	19.5	159
2年	87	36.4	34	14.2	38	15.9	48	20.1	32	13.4	239
3年	70	46.4	21	13.9	26	17.2	14	9.3	20	13.2	151
4年	60	41.7	18	12.5	29	20.1	14	9.7	23	16.0	144
5年	78	40.2	32	16.5	36	18.6	26	13.4	22	11.3	194
6年	105	40.4	41	15.8	42	16.2	46	17.7	26	10.0	260
合計	450	39.2	161	14.0	208	18.1	174	15.2	154	13.4	1147

男女ともに「読みたい本がないから」と回答した児童の割合(男子39.1%、女子39.2%)が最も大きい。次に、男子は「めんどくさいから」、女子は「時間がないから」と回答した児童の割合が大きい。これは前回と同じ傾向である。

【11-2】本を読まないのは、なぜですか。

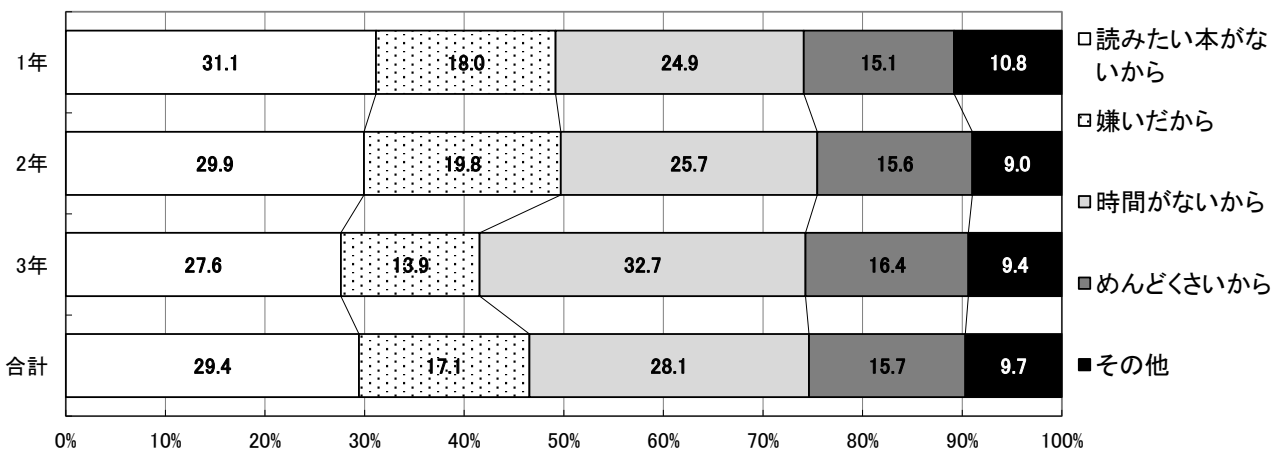
中学校

〔男子〕



理由	読みたい本がないから		嫌いだから		時間がないから		めんどくさいから		その他		学年別 人数
	人数	%	人数	%	人数	%	人数	%	人数	%	
1年	187	39.5	80	16.9	86	18.1	89	18.8	32	6.8	474
2年	190	38.6	96	19.5	67	13.6	114	23.2	25	5.1	492
3年	200	37.4	79	14.8	109	20.4	108	20.2	39	7.3	535
合計	577	38.4	255	17.0	262	17.5	311	20.7	96	6.4	1501

〔女子〕



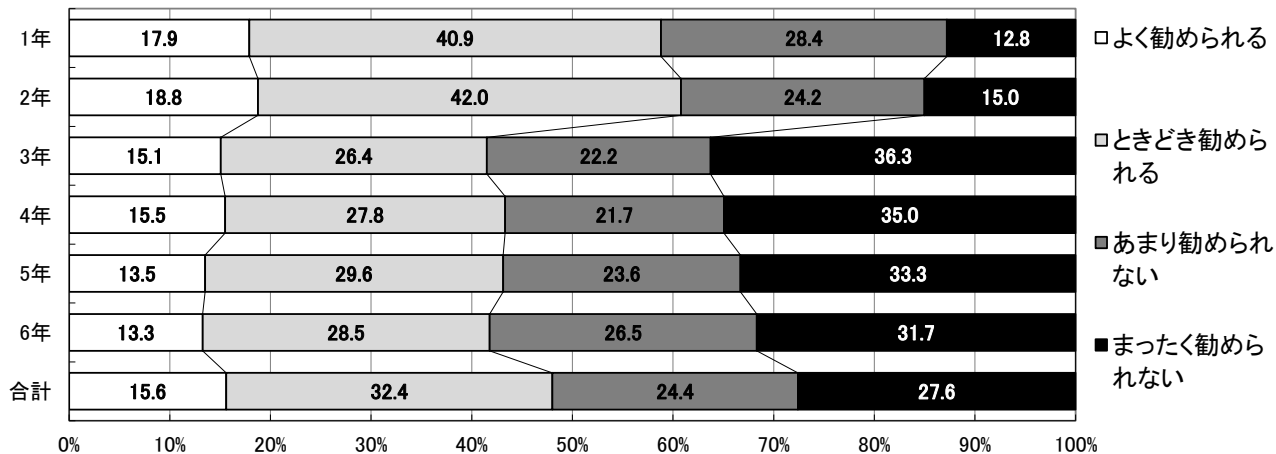
理由	読みたい本がないから		嫌いだから		時間がないから		めんどくさいから		その他		学年別 人数
	人数	%	人数	%	人数	%	人数	%	人数	%	
1年	95	31.1	55	18.0	76	24.9	46	15.1	33	10.8	305
2年	100	29.9	66	19.8	86	25.7	52	15.6	30	9.0	334
3年	103	27.6	52	13.9	122	32.7	61	16.4	35	9.4	373
合計	298	29.4	173	17.1	284	28.1	159	15.7	98	9.7	1012

男女ともに「読みたい本がないから」と回答した生徒の割合(男子38.4%、女子29.4%)が最も大きい。前回と同様に、小学校時期と比較して、「時間がないから」と回答する割合が増えている。

【12】家の人から読書をすすめられますか。

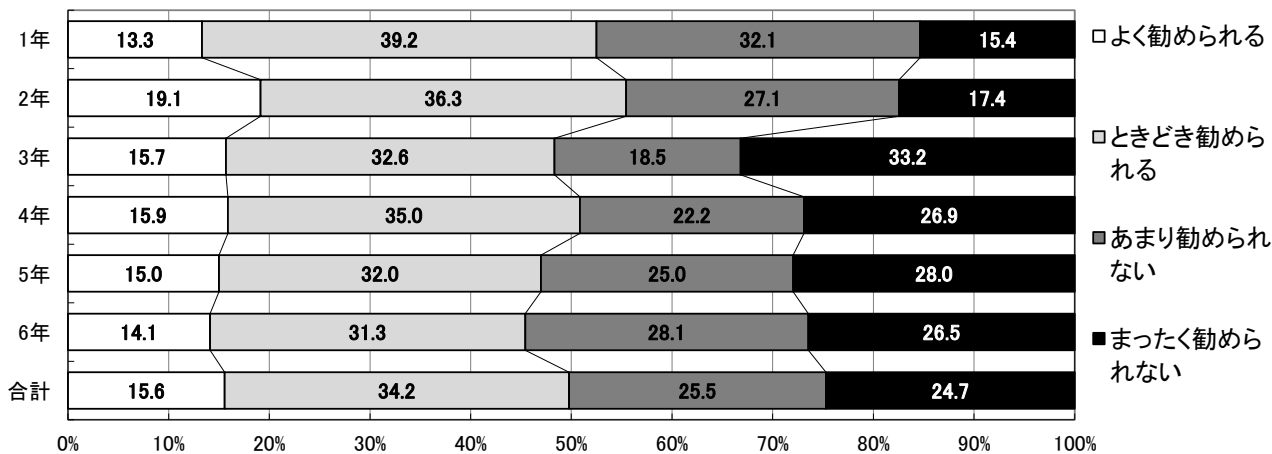
小学校

〔男子〕



学年	よく勧められる		ときどき勧められる		あまり勧められない		まったく勧められない		学年別 人数
	人数	%	人数	%	人数	%	人数	%	
1年	126	17.9	288	40.9	200	28.4	90	12.8	704
2年	166	18.8	372	42.0	214	24.2	133	15.0	885
3年	118	15.1	207	26.4	174	22.2	284	36.3	783
4年	137	15.5	246	27.8	192	21.7	309	35.0	884
5年	103	13.5	226	29.6	180	23.6	254	33.3	763
6年	126	13.3	271	28.5	252	26.5	301	31.7	950
合計	776	15.6	1610	32.4	1212	24.4	1371	27.6	4969

〔女子〕



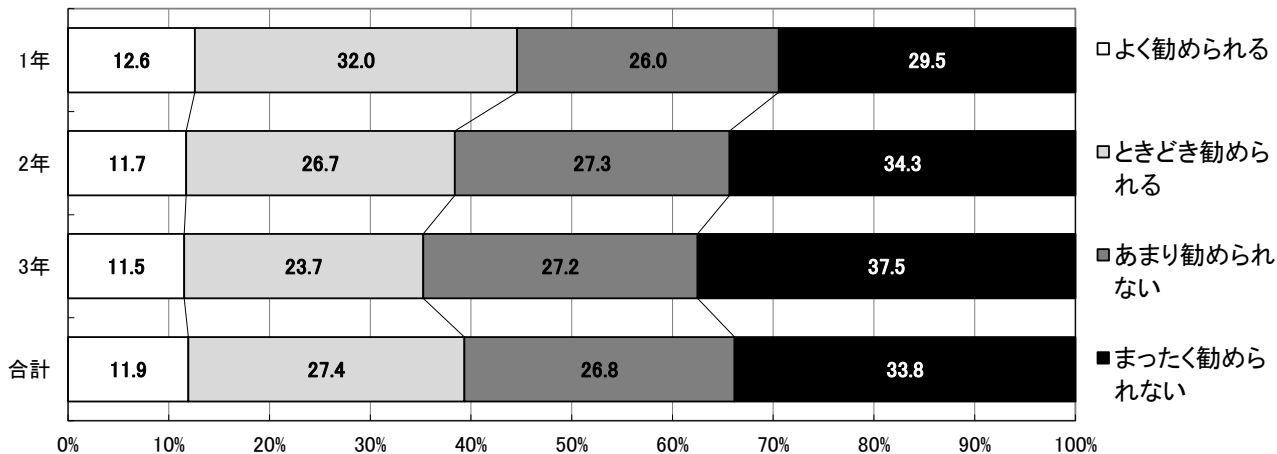
学年	よく勧められる		ときどき勧められる		あまり勧められない		まったく勧められない		学年別 人数
	人数	%	人数	%	人数	%	人数	%	
1年	85	13.3	250	39.2	205	32.1	98	15.4	638
2年	158	19.1	300	36.3	224	27.1	144	17.4	826
3年	112	15.7	233	32.6	132	18.5	237	33.2	714
4年	130	15.9	286	35.0	182	22.2	220	26.9	818
5年	112	15.0	239	32.0	187	25.0	209	28.0	747
6年	137	14.1	304	31.3	273	28.1	257	26.5	971
合計	734	15.6	1612	34.2	1203	25.5	1165	24.7	4714

男女ともに「まったく勧められない」と回答した児童の割合が、3年生から大きくなっている。この傾向は生活調査を開始した平成17年度から続いている。

【12】家の人から読書をすすめられますか。

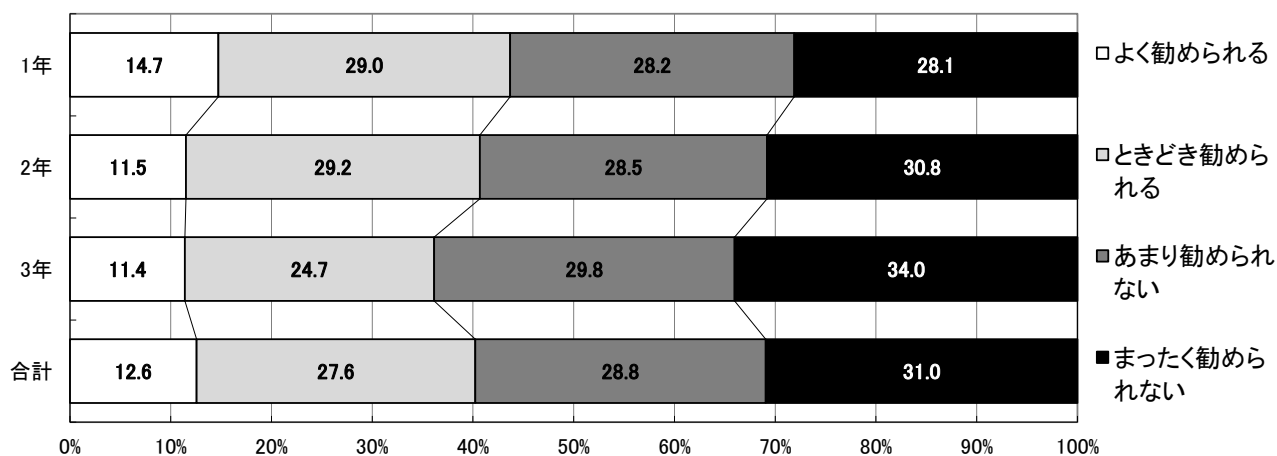
中学校

〔男子〕



学年	よく勧められる		ときどき勧められる		あまり勧められない		まったく勧められない		学年別 人数
	人数	%	人数	%	人数	%	人数	%	
1年	144	12.6	366	32.0	297	26.0	337	29.5	1144
2年	136	11.7	309	26.7	316	27.3	398	34.3	1159
3年	138	11.5	284	23.7	326	27.2	449	37.5	1197
合計	418	11.9	959	27.4	939	26.8	1184	33.8	3500

〔女子〕



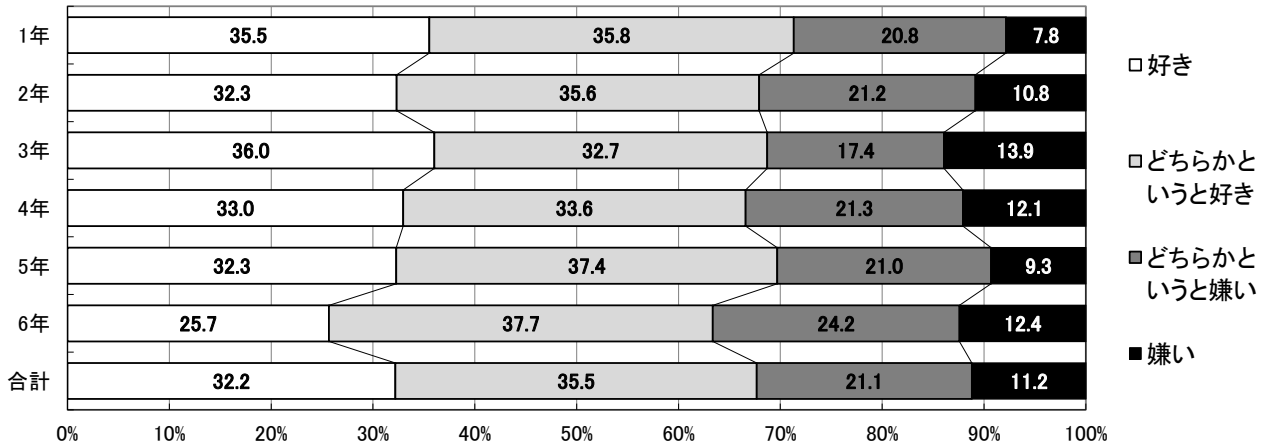
学年	よく勧められる		ときどき勧められる		あまり勧められない		まったく勧められない		学年別 人数
	人数	%	人数	%	人数	%	人数	%	
1年	174	14.7	342	29.0	333	28.2	332	28.1	1181
2年	133	11.5	337	29.2	329	28.5	356	30.8	1155
3年	130	11.4	282	24.7	340	29.8	388	34.0	1140
合計	437	12.6	961	27.6	1002	28.8	1076	31.0	3476

学年が上がるにつれて、家庭からの読書を勧める頻度は少なくなっており、前回と同様の傾向を示している。

【13】読書(漫画以外)は好きですか。

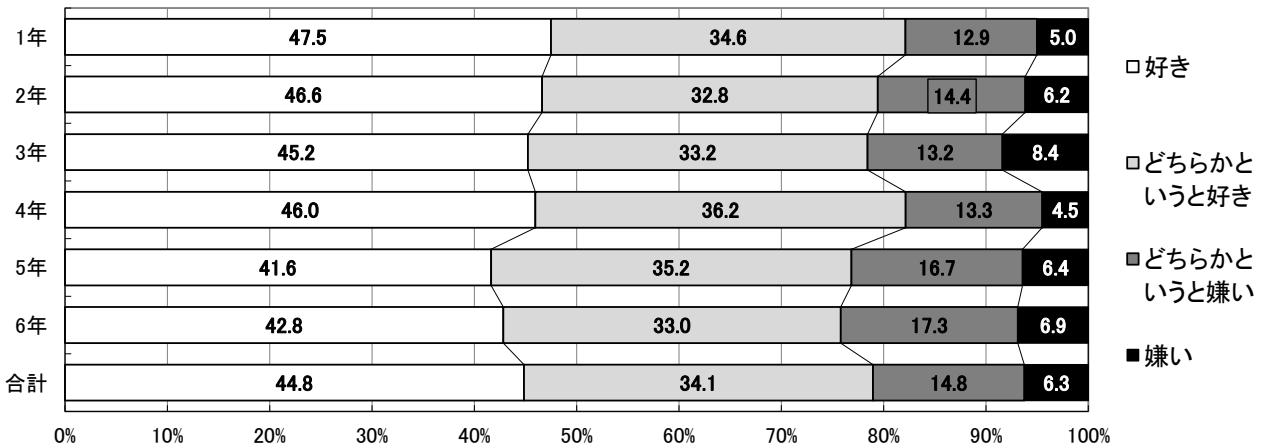
小学校

〔男子〕



学年	好き		どちらかという好き		どちらかという嫌い		嫌い		学年別 人数
	人数	%	人数	%	人数	%	人数	%	
1年	249	35.5	251	35.8	146	20.8	55	7.8	701
2年	286	32.3	315	35.6	188	21.2	96	10.8	885
3年	282	36.0	256	32.7	136	17.4	109	13.9	783
4年	292	33.0	298	33.6	189	21.3	107	12.1	886
5年	246	32.3	285	37.4	160	21.0	71	9.3	762
6年	244	25.7	358	37.7	230	24.2	118	12.4	950
合計	1599	32.2	1763	35.5	1049	21.1	556	11.2	4967

〔女子〕



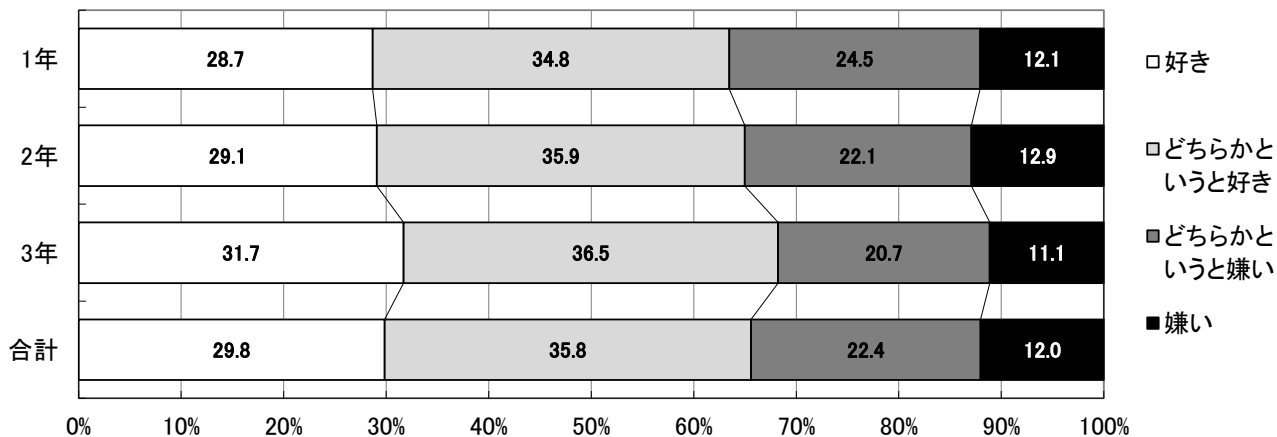
学年	好き		どちらかという好き		どちらかという嫌い		嫌い		学年別 人数
	人数	%	人数	%	人数	%	人数	%	
1年	303	47.5	221	34.6	82	12.9	32	5.0	638
2年	385	46.6	271	32.8	119	14.4	51	6.2	826
3年	323	45.2	237	33.2	94	13.2	60	8.4	714
4年	376	46.0	296	36.2	109	13.3	37	4.5	818
5年	311	41.6	263	35.2	125	16.7	48	6.4	747
6年	416	42.8	320	33.0	168	17.3	67	6.9	971
合計	2114	44.8	1608	34.1	697	14.8	295	6.3	4714

「好き」「どちらかという好き」と回答した児童の割合は、男子67.7%、女子78.9%(R3:男子69.1%、女子81.4%)で女子の方が大きくなっている。また、学年が上がるにつれて「好き」と回答する児童の割合が減少している傾向が見られる。

【13】読書(漫画以外)は好きですか。

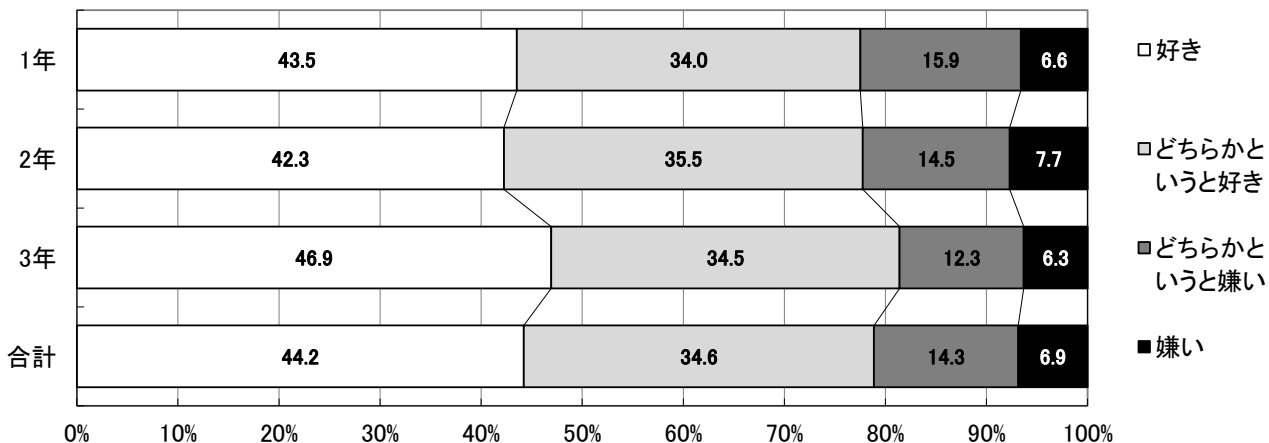
中学校

〔男子〕



学年	好き		どちらかという好き		どちらかという嫌い		嫌い		学年別 人数
	人数	%	人数	%	人数	%	人数	%	
1年	328	28.7	398	34.8	280	24.5	138	12.1	1144
2年	338	29.1	417	35.9	257	22.1	150	12.9	1162
3年	379	31.7	437	36.5	247	20.7	133	11.1	1196
合計	1045	29.8	1252	35.8	784	22.4	421	12.0	3502

〔女子〕



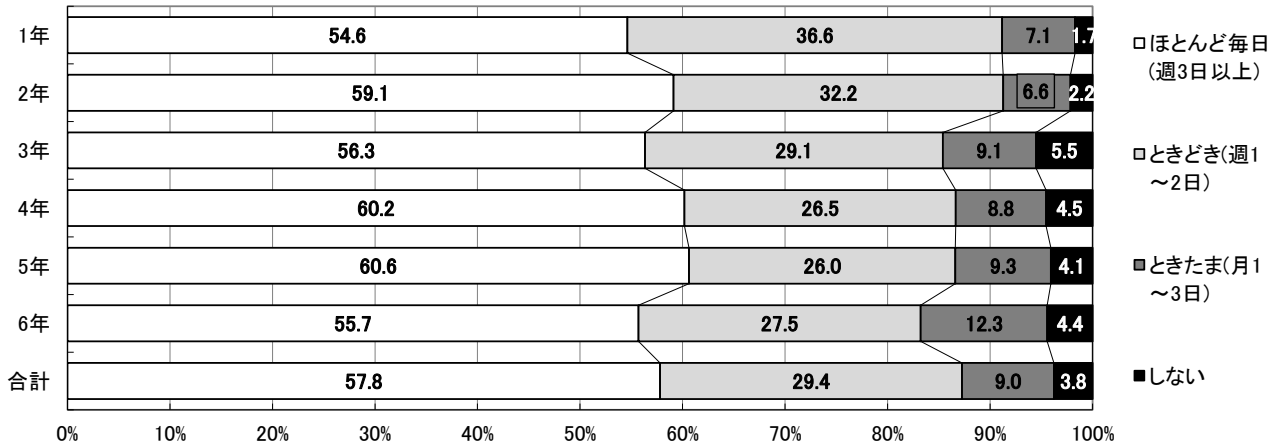
学年	好き		どちらかという好き		どちらかという嫌い		嫌い		学年別 人数
	人数	%	人数	%	人数	%	人数	%	
1年	515	43.5	402	34.0	188	15.9	78	6.6	1183
2年	488	42.3	410	35.5	168	14.5	89	7.7	1155
3年	535	46.9	393	34.5	140	12.3	72	6.3	1140
合計	1538	44.2	1205	34.6	496	14.3	239	6.9	3478

「好き」「どちらかという好き」と回答した生徒の割合は、男子65.6%、女子78.8%(R3:男子65.9%、女子77.4%)で、小学校同様に女子の方が大きくなっている。

【14】体育の授業以外に、どれくらい運動や外遊び(体を動かしての遊び)をしていますか。

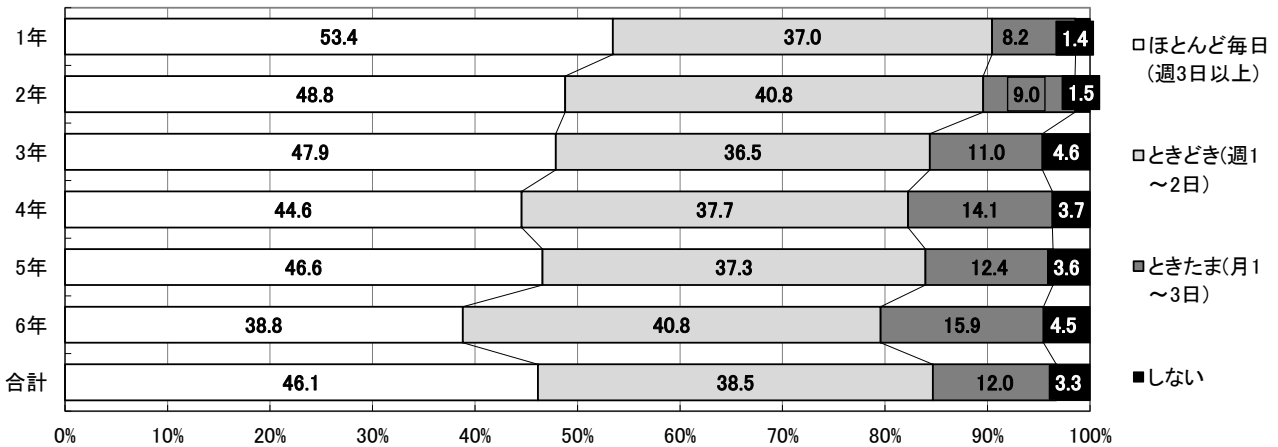
小学校

〔男子〕



学年	ほとんど毎日(週3日以上)		ときどき(週1~2日)		ときたま(月1~3日)		しない		学年別 人数
	人数	%	人数	%	人数	%	人数	%	
1年	384	54.6	257	36.6	50	7.1	12	1.7	703
2年	522	59.1	284	32.2	58	6.6	19	2.2	883
3年	440	56.3	227	29.1	71	9.1	43	5.5	781
4年	532	60.2	234	26.5	78	8.8	40	4.5	884
5年	462	60.6	198	26.0	71	9.3	31	4.1	762
6年	528	55.7	261	27.5	117	12.3	42	4.4	948
合計	2868	57.8	1461	29.4	445	9.0	187	3.8	4961

〔女子〕



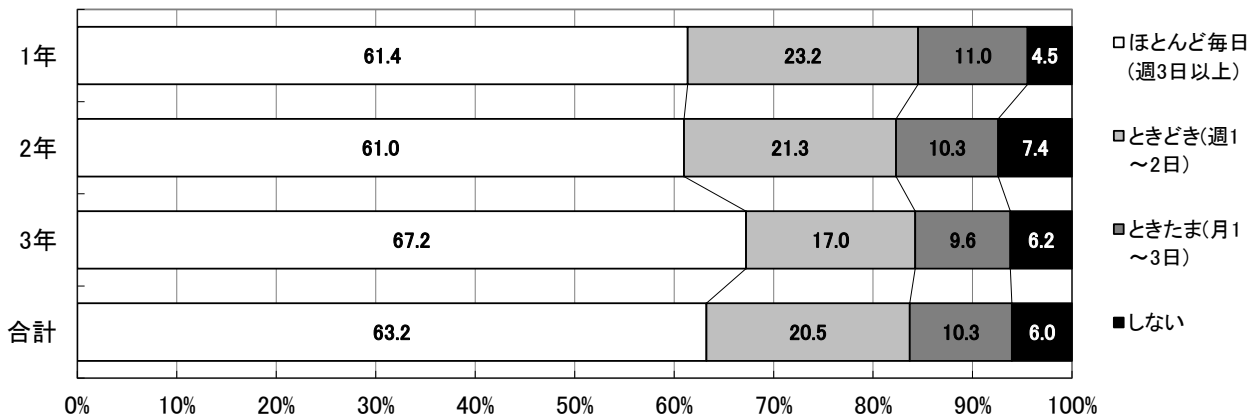
学年	ほとんど毎日(週3日以上)		ときどき(週1~2日)		ときたま(月1~3日)		しない		学年別 人数
	人数	%	人数	%	人数	%	人数	%	
1年	341	53.4	236	37.0	52	8.2	9	1.4	638
2年	402	48.8	336	40.8	74	9.0	12	1.5	824
3年	340	47.9	259	36.5	78	11.0	33	4.6	710
4年	364	44.6	308	37.7	115	14.1	30	3.7	817
5年	348	46.6	279	37.3	93	12.4	27	3.6	747
6年	376	38.8	395	40.8	154	15.9	44	4.5	969
合計	2171	46.1	1813	38.5	566	12.0	155	3.3	4705

「ほとんど毎日」と回答した児童の割合は、男子57.8%、女子46.1%(R3:男子59.1%、女子48.5%)で、前回を下回っている。また、「ときたま」「しない」と回答した児童の割合は、3年生で増えている。

【14】体育の授業以外に、どれくらい運動や外遊び(体を動かしての遊び)をしていますか。

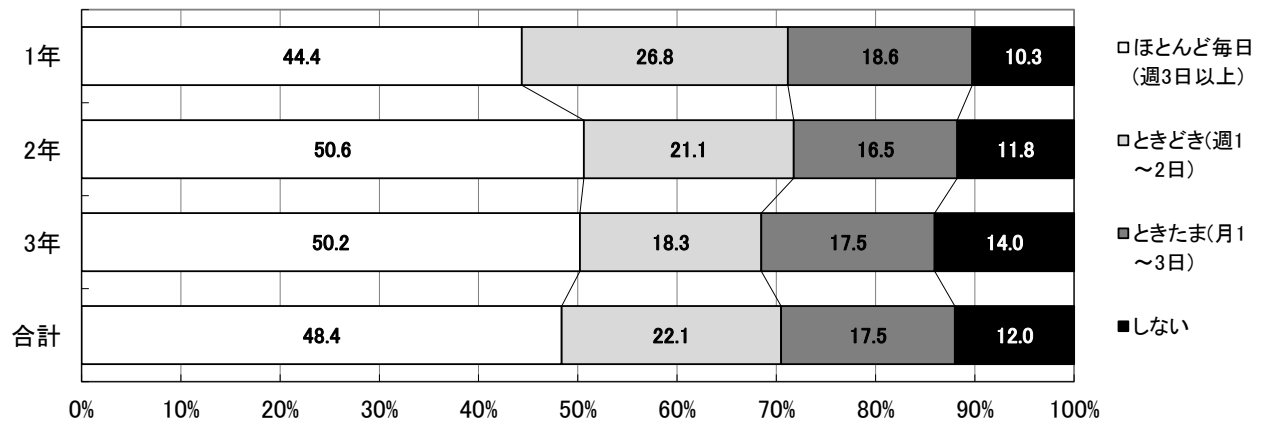
中学校

〔男子〕



学年	ほとんど毎日(週3日以上)		ときどき(週1~2日)		ときたま(月1~3日)		しない		学年別 人数
	人数	%	人数	%	人数	%	人数	%	
1年	702	61.4	265	23.2	126	11.0	51	4.5	1144
2年	707	61.0	247	21.3	119	10.3	86	7.4	1159
3年	802	67.2	203	17.0	114	9.6	74	6.2	1193
合計	2211	63.2	715	20.5	359	10.3	211	6.0	3496

〔女子〕



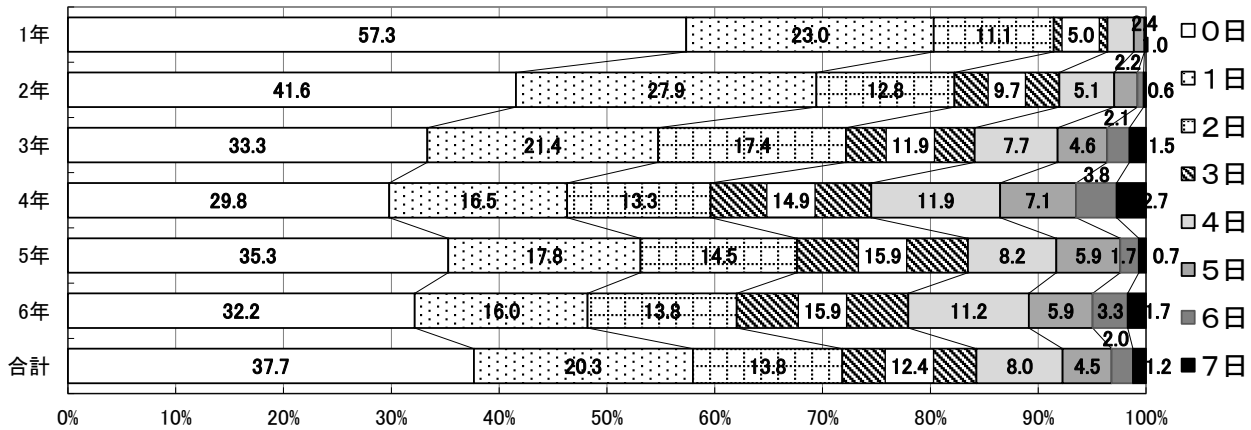
学年	ほとんど毎日(週3日以上)		ときどき(週1~2日)		ときたま(月1~3日)		しない		学年別 人数
	人数	%	人数	%	人数	%	人数	%	
1年	523	44.4	316	26.8	219	18.6	121	10.3	1179
2年	584	50.6	244	21.1	190	16.5	136	11.8	1154
3年	572	50.2	208	18.3	199	17.5	160	14.0	1139
合計	1679	48.4	768	22.1	608	17.5	417	12.0	3472

「ほとんど毎日」と回答した生徒の割合は、男子63.2%、女子48.4%(R3: 男子65.9%、女子53.7%)である。「しない」と回答した女子生徒の割合は、男子生徒の割合の2倍となっている。

【15】一週間に何日、スポーツ少年団や民間スポーツクラブ(スイミングクラブやテニスクラブなど)に通っていますか。

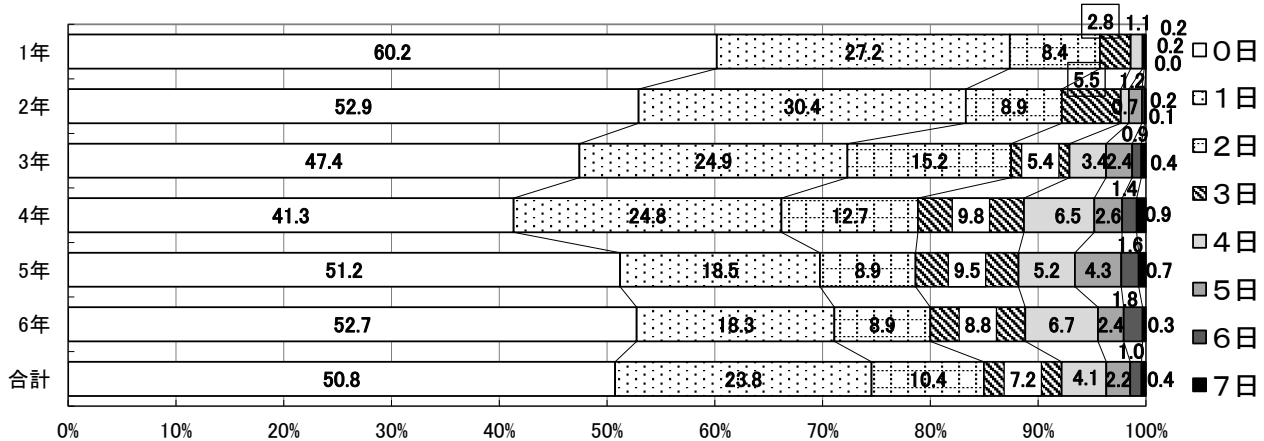
小学校

〔男子〕



学年	0日		1日		2日		3日		4日		5日		6日		7日		学年別 人数
	人数	%	人数	%	人数	%	人数	%	人数	%	人数	%	人数	%	人数	%	
1年	402	57.3	161	23.0	78	11.1	35	5.0	17	2.4	7	1.0	0	0.0	1	0.1	701
2年	367	41.6	246	27.9	113	12.8	86	9.7	45	5.1	19	2.2	5	0.6	2	0.2	883
3年	260	33.3	167	21.4	136	17.4	93	11.9	60	7.7	36	4.6	16	2.1	12	1.5	780
4年	262	29.8	145	16.5	117	13.3	131	14.9	105	11.9	62	7.1	33	3.8	24	2.7	879
5年	267	35.3	135	17.8	110	14.5	120	15.9	62	8.2	45	5.9	13	1.7	5	0.7	757
6年	305	32.2	152	16.0	131	13.8	151	15.9	106	11.2	56	5.9	31	3.3	16	1.7	948
合計	1863	37.7	1006	20.3	685	13.8	616	12.4	395	8.0	225	4.5	98	2.0	60	1.2	4948

〔女子〕



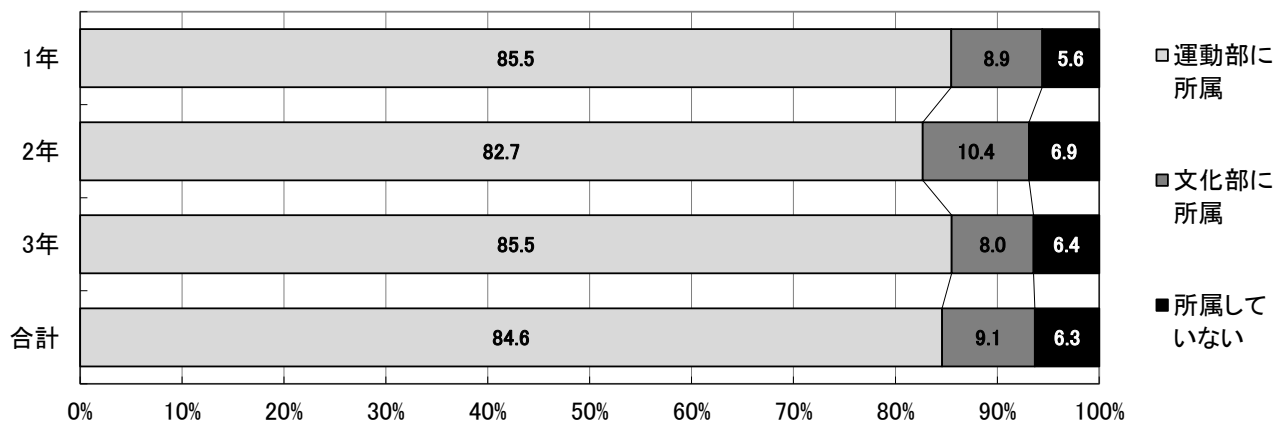
学年	0日		1日		2日		3日		4日		5日		6日		7日		学年別 人数
	人数	%	人数	%	人数	%	人数	%	人数	%	人数	%	人数	%	人数	%	
1年	381	60.2	172	27.2	53	8.4	18	2.8	7	1.1	1	0.2	1	0.2	0	0.0	633
2年	434	52.9	249	30.4	73	8.9	45	5.5	6	0.7	10	1.2	2	0.2	1	0.1	820
3年	334	47.4	175	24.9	107	15.2	38	5.4	24	3.4	17	2.4	6	0.9	3	0.4	704
4年	336	41.3	202	24.8	103	12.7	80	9.8	53	6.5	21	2.6	11	1.4	7	0.9	813
5年	381	51.2	138	18.5	66	8.9	71	9.5	39	5.2	32	4.3	12	1.6	5	0.7	744
6年	509	52.7	177	18.3	86	8.9	85	8.8	65	6.7	23	2.4	17	1.8	3	0.3	965
合計	2375	50.8	1113	23.8	488	10.4	337	7.2	194	4.1	104	2.2	49	1.0	19	0.4	4679

「0日」と回答した児童の割合は、男子37.7%、女子50.8%で、男女ともに中学年くらいまで学年が上がるにつれて減少している。活動日数で最も多いのは、男女ともに、「週1日」が最も多くなっている。

【15】学校の部活動に所属していますか。

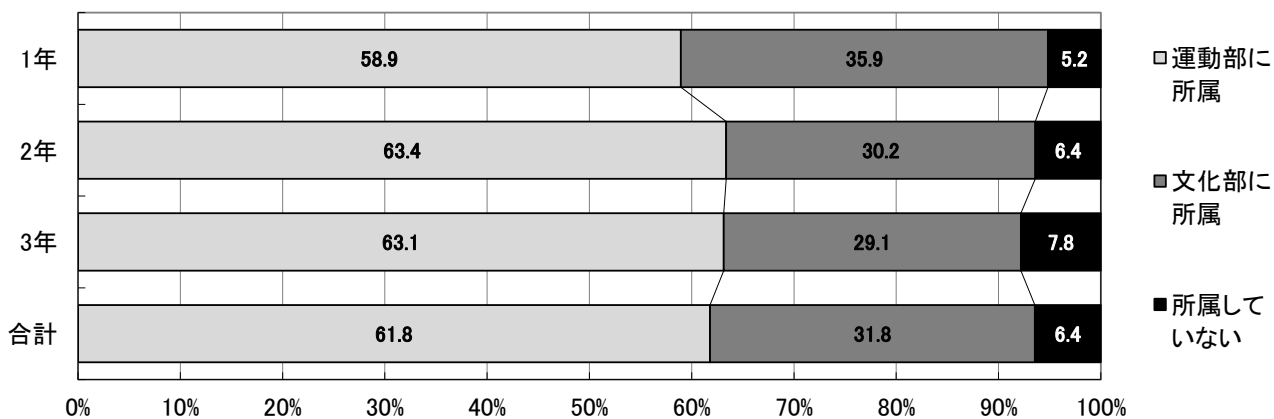
中学校

〔男子〕



所属 学年	運動部に所属		文化部に所属		所属していない		学年別 人数
	人数	%	人数	%	人数	%	
1年	978	85.5	102	8.9	64	5.6	1144
2年	960	82.7	121	10.4	80	6.9	1161
3年	1022	85.5	96	8.0	77	6.4	1195
合計	2960	84.6	319	9.1	221	6.3	3500

〔女子〕



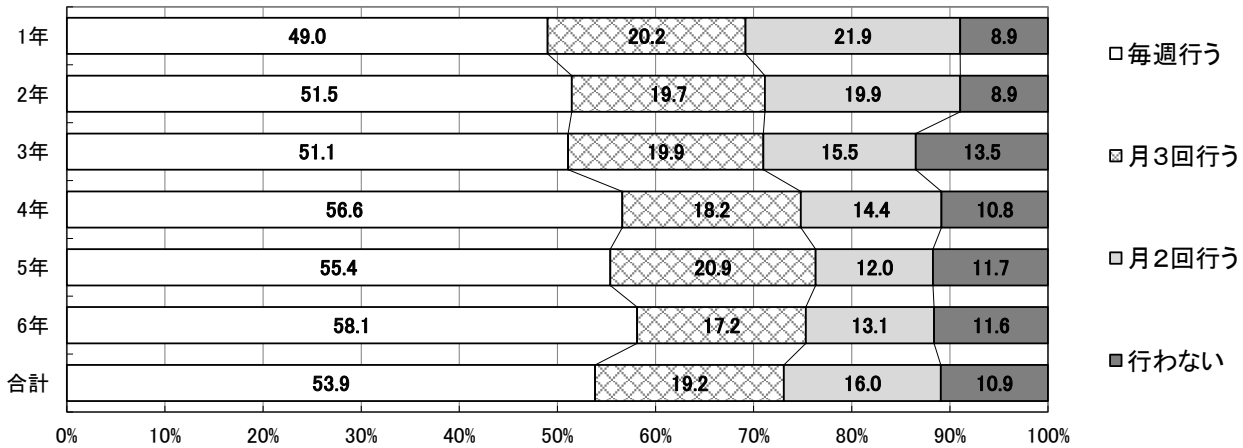
所属 学年	運動部に所属		文化部に所属		所属していない		学年別 人数
	人数	%	人数	%	人数	%	
1年	696	58.9	424	35.9	61	5.2	1181
2年	732	63.4	349	30.2	74	6.4	1155
3年	719	63.1	331	29.1	89	7.8	1139
合計	2147	61.8	1104	31.8	224	6.4	3475

運動部に所属している生徒の割合は、男子が84.6%、女子は61.8%で、男子の方が大きくなっている。女子はおよそ3割が文化部に所属している。

【16】休みの日(土曜日や日曜日)に運動やスポーツ(小学生は体を使った外遊びを含む)をしていますか。

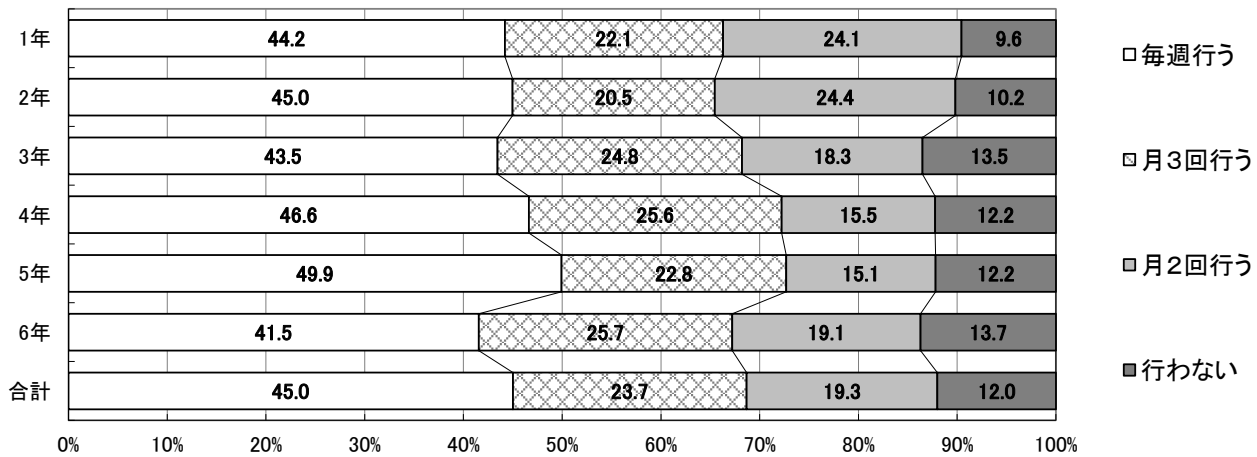
小学校

〔男子〕



運動 学年	毎週行う		月3回行う		月2回行う		行わない		学年別 人数
	人数	%	人数	%	人数	%	人数	%	
1年	345	49.0	142	20.2	154	21.9	63	8.9	704
2年	455	51.5	174	19.7	176	19.9	79	8.9	884
3年	398	51.1	155	19.9	121	15.5	105	13.5	779
4年	501	56.6	161	18.2	127	14.4	96	10.8	885
5年	421	55.4	159	20.9	91	12.0	89	11.7	760
6年	551	58.1	163	17.2	124	13.1	110	11.6	948
合計	2671	53.9	954	19.2	793	16.0	542	10.9	4960

〔女子〕



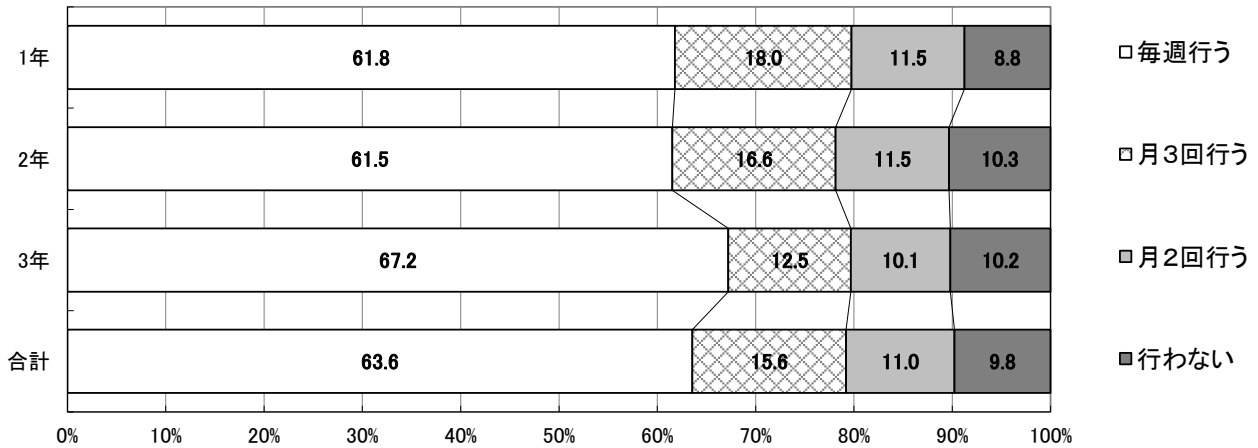
運動 学年	毎週行う		月3回行う		月2回行う		行わない		学年別 人数
	人数	%	人数	%	人数	%	人数	%	
1年	282	44.2	141	22.1	154	24.1	61	9.6	638
2年	371	45.0	169	20.5	201	24.4	84	10.2	825
3年	309	43.5	176	24.8	130	18.3	96	13.5	711
4年	381	46.6	209	25.6	127	15.5	100	12.2	817
5年	373	49.9	170	22.8	113	15.1	91	12.2	747
6年	403	41.5	249	25.7	185	19.1	133	13.7	970
合計	2119	45.0	1114	23.7	910	19.3	565	12.0	4708

「毎週行う」と回答した児童の割合は、男子53.9%、女子45.0%(R3:男子54.4%、女子48.0%)である。男子では、「毎週行う」と回答した児童の割合が、学年が上がるにつれて大きくなる傾向がある。女子では「毎週行う」と回答した児童の割合は前回同様、5年生が最も大きい。

【16】休みの日(土曜日や日曜日)に運動やスポーツをしていますか。

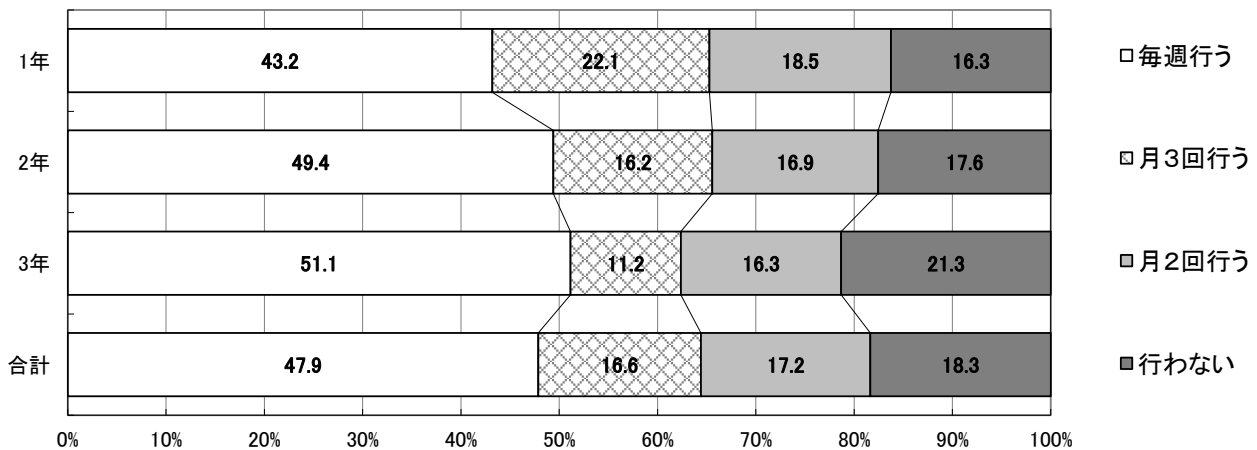
中学校

〔男子〕



運動 学年	毎週行う		月3回行う		月2回行う		行わない		学年別 人数
	人数	%	人数	%	人数	%	人数	%	
1年	705	61.8	205	18.0	131	11.5	100	8.8	1141
2年	715	61.5	193	16.6	134	11.5	120	10.3	1162
3年	804	67.2	149	12.5	121	10.1	122	10.2	1196
合計	2224	63.6	547	15.6	386	11.0	342	9.8	3499

〔女子〕



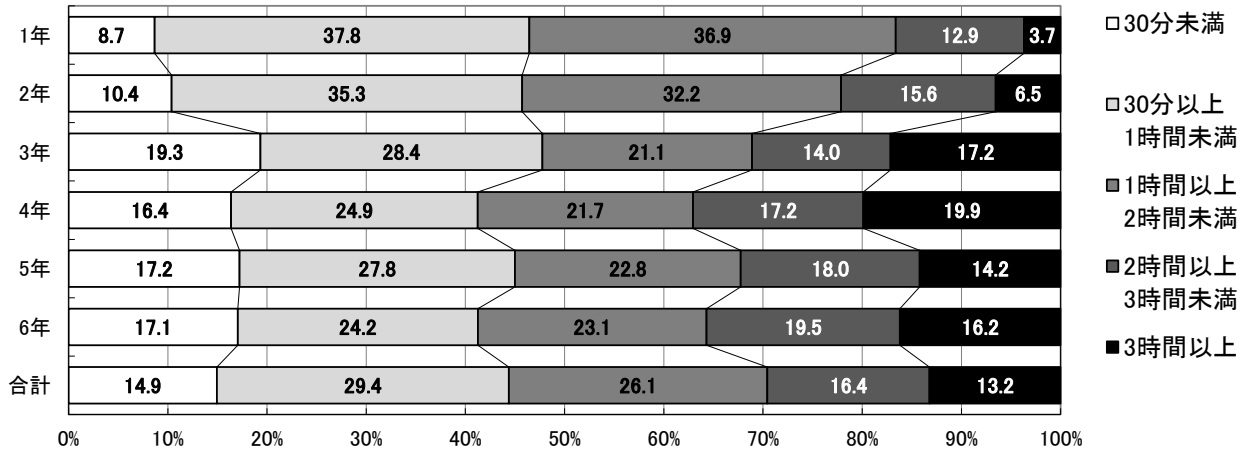
運動 学年	毎週行う		月3回行う		月2回行う		行わない		学年別 人数
	人数	%	人数	%	人数	%	人数	%	
1年	510	43.2	261	22.1	218	18.5	192	16.3	1181
2年	571	49.4	187	16.2	195	16.9	203	17.6	1156
3年	583	51.1	128	11.2	186	16.3	243	21.3	1140
合計	1664	47.9	576	16.6	599	17.2	638	18.3	3477

「毎週行う」と回答した生徒の割合は、男子63.6%、女子47.9%(R3:男子64.8%、女子52.4%)である。男女とも、「行わない」と回答した生徒の割合は、男子9.8%、女子18.3%(R3:男子9.1%、女子18.3%)で、女子の方が運動やスポーツを行わない割合が大きい。

【17】運動や外遊び(体を使つての遊び)をする時には、1日どれくらいしますか。(体育の授業は除く)

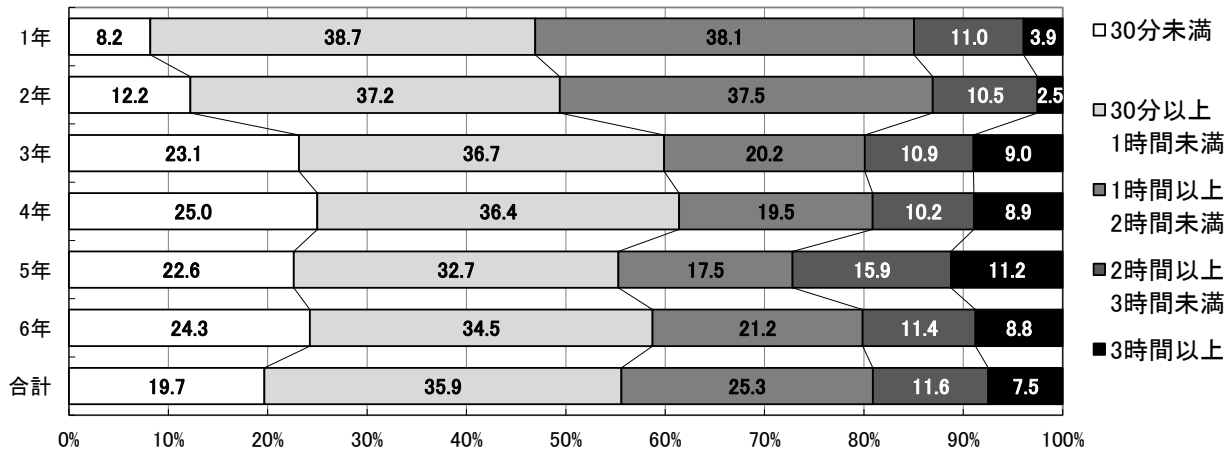
小学校

〔男子〕



運動 学年	30分未満		30分以上 1時間未満		1時間以上 2時間未満		2時間以上 3時間未満		3時間以上		学年別 人数
	人数	%	人数	%	人数	%	人数	%	人数	%	
1年	61	8.7	266	37.8	260	36.9	91	12.9	26	3.7	704
2年	92	10.4	313	35.3	285	32.2	138	15.6	58	6.5	886
3年	151	19.3	222	28.4	165	21.1	109	14.0	134	17.2	781
4年	145	16.4	220	24.9	192	21.7	152	17.2	176	19.9	885
5年	131	17.2	211	27.8	173	22.8	137	18.0	108	14.2	760
6年	162	17.1	230	24.2	219	23.1	185	19.5	154	16.2	950
合計	742	14.9	1462	29.4	1294	26.1	812	16.4	656	13.2	4966

〔女子〕



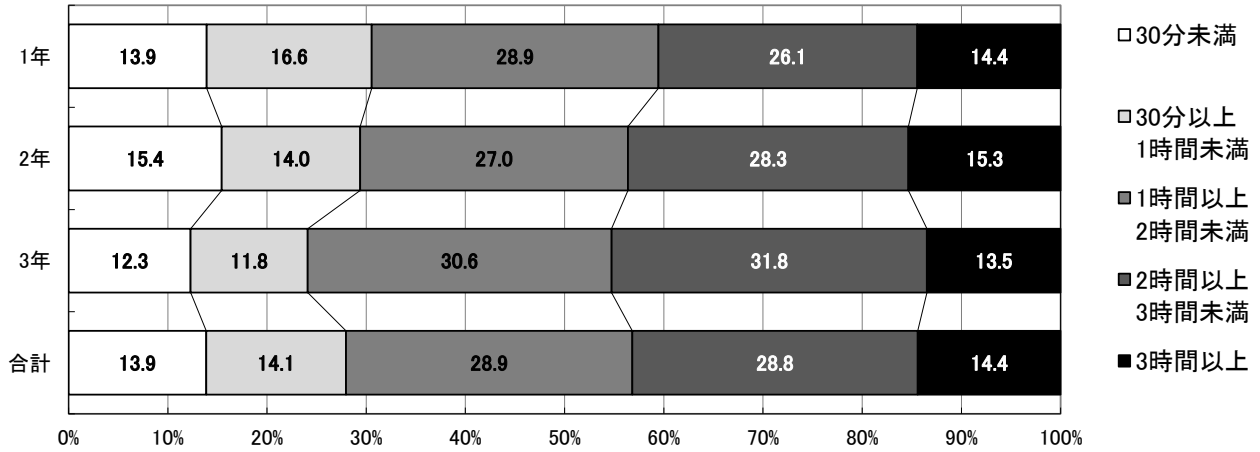
運動 学年	30分未満		30分以上 1時間未満		1時間以上 2時間未満		2時間以上 3時間未満		3時間以上		学年別 人数
	人数	%	人数	%	人数	%	人数	%	人数	%	
1年	52	8.2	246	38.7	242	38.1	70	11.0	25	3.9	635
2年	101	12.2	307	37.2	310	37.5	87	10.5	21	2.5	826
3年	165	23.1	262	36.7	144	20.2	78	10.9	64	9.0	713
4年	204	25.0	297	36.4	159	19.5	83	10.2	73	8.9	816
5年	169	22.6	244	32.7	131	17.5	119	15.9	84	11.2	747
6年	235	24.3	334	34.5	205	21.2	110	11.4	85	8.8	969
合計	926	19.7	1690	35.9	1191	25.3	547	11.6	352	7.5	4706

「1時間以上」と回答した児童の割合は、男子55.7%、女子44.4%(R3:男子55.7%、女子45.3%)である。男女ともに「3時間以上」と回答した児童の割合は、前年度と同様、3年生で急に大きくなっている。

【17】運動や外遊び(体を使つての遊び)をする時には、1日どれくらいしますか。(体育の授業は除く)

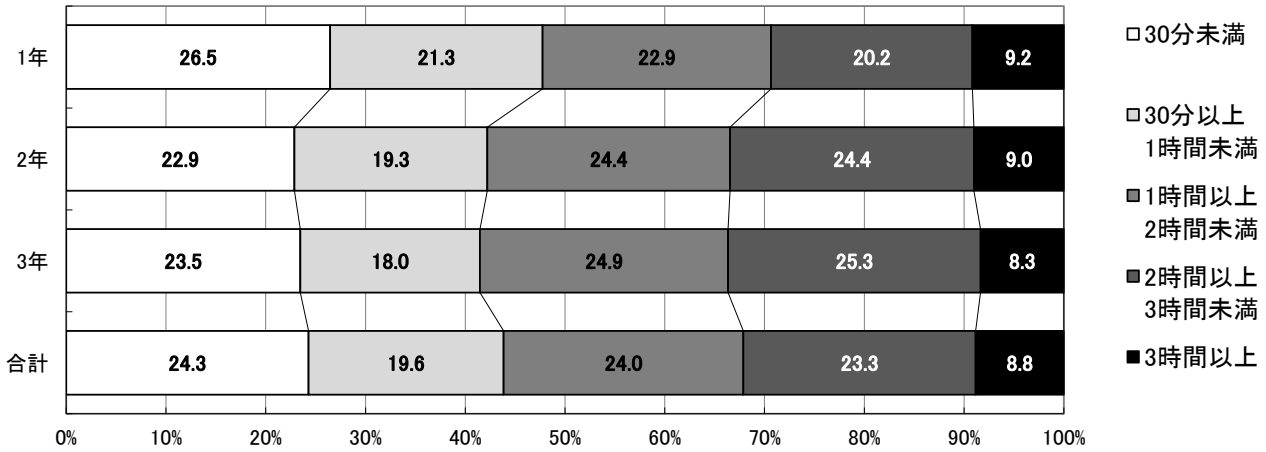
中学校

〔男子〕



運動 学年	30分未満		30分以上 1時間未満		1時間以上 2時間未満		2時間以上 3時間未満		3時間以上		学年別 人数
	人数	%	人数	%	人数	%	人数	%	人数	%	
1年	159	13.9	190	16.6	330	28.9	298	26.1	165	14.4	1142
2年	179	15.4	162	14.0	313	27.0	328	28.3	178	15.3	1160
3年	147	12.3	141	11.8	366	30.6	380	31.8	161	13.5	1195
合計	485	13.9	493	14.1	1009	28.9	1006	28.8	504	14.4	3497

〔女子〕



運動 学年	30分未満		30分以上 1時間未満		1時間以上 2時間未満		2時間以上 3時間未満		3時間以上		学年別 人数
	人数	%	人数	%	人数	%	人数	%	人数	%	
1年	312	26.5	251	21.3	270	22.9	238	20.2	108	9.2	1179
2年	264	22.9	223	19.3	281	24.4	282	24.4	104	9.0	1154
3年	267	23.5	205	18.0	283	24.9	288	25.3	95	8.3	1138
合計	843	24.3	679	19.6	834	24.0	808	23.3	307	8.8	3471

「1時間以上」と回答した生徒の割合は、男子72.1%、女子56.1%(R3:男子72.0%、女子59.5%)である。「30分未満」と回答した生徒の割合が、男子13.9%、女子24.3%となっている。