

物 件 説 明 書

物件番号		14		公募価格		2,013,000円	
区分	所在地		家屋番号	地目、又は種類・構造	数量	備考	
建物	下関市豊田町大字大河内字 久保田442番地3		442番3	事務所・居宅 木造瓦葺2階建	95.44㎡	登記面積	
			符号1	物置 木造スレート葺平家建	8.55㎡		
土地の形状		間口約21m、奥行約0～26m、規模約240㎡の不整形地です。					
接面道路の幅員等		北西側で幅員約6m市道大河内線に概ね等高に接しています。					
法令等に基づく制限	都市計画区域	都市計画区域外		区域区分	非線引		
	用途地域	指定なし		地域地区	該当なし		
	建ぺい率	指定なし		容積率	指定なし		
	その他	<ul style="list-style-type: none"> ・2mを超えるがけがある場合は、山口県建築基準条例のがけ規制に該当します。 ・下関市屋外広告物条例の「第2種特別制限地域」に該当するため、原則として屋外広告物等を表示または設置することができません。 ・下関市内全域が景観計画区域に該当するため、一定規模以上の建築・建設等の行為について、着手前に届出が必要となります。 ※詳細は下関市都市整備部都市計画課(TEL:083-231-1932)にお問い合わせください。 ※法令等の制限については、申込者の責任において再度調査をお願いします。					
私道の負担等に関する事項		負担等の有無	無				
施設整備状況		施設名	事業所名		電話番号	配管等の状況	
		上水道	下関市上下水道局 北部事務所		083-772-2410	詳細については、左記事業者へお問い合わせください。	
		農業集落排水	下関市役所豊田総合支所 建設農林課		083-766-2813		
		プロパンガス	イワタニ山陽株式会社 下関営業所		083-242-1700		
		電気	中国電力株式会社 下関ネットワークセンター		0120-707-614		
建物等の概要		建築年月日	【事務所・居宅】平成11年1月20日新築				
		間取り	1戸(事務室×1、居室×3、台所×1、便所、浴室、脱衣室・洗面所、玄関、ポーチ、押入等)				
		その他	フェンス、引込ポール等				
近隣地域 交通条件 (道路距離)		<ul style="list-style-type: none"> ・JR山陽本線「小月」駅まで 約23km ・バス停「百合野」まで 約170m ・西市小学校まで 約5.8km ・下関市役所豊田総合支所まで 約5.6km 					

<p>道路条件 自然条件等 地域的特性</p>	<ul style="list-style-type: none"> ・幅員約6mの市道大河内線に概ね等高に接面しています。 ・地勢は概ね平坦です。 ・一般住宅のほか事務所、倉庫等も見られる住宅地域です。
<p>備 考</p>	<ul style="list-style-type: none"> ・当該敷地に存在する建物他附属する設備、フェンス等すべて現況のままお引き渡しします。（県はこれらの点検、修繕、取替、移設、撤去、関係者との交渉・調整、費用負担等はいりません。） ・土地及び建物は、長府警察署百合野連絡所及びその敷地として令和5年3月まで使用していました。 ・建物は築後約25年経過していることから、目視できる部分のみならず、目視できない部分についても相応の経年劣化が見込まれます。したがって、建物や附属する電気設備、給排水設備等の各種設備を使用する場合は、購入者負担による点検、修繕、取替等が必要になります。 ・土壌汚染、地下埋設物、地盤及びシロアリに関する調査は実施していません。 ・建物の石綿使用の有無：不明 ・建物の耐震診断に関する事項 耐震診断結果の有無：不明 ・土地の購入 建物建設地は下関市有地であるため、落札者は、下関市から土地を購入する必要があります。 ・土地の借用 駐車場の一部が水路上にあるため、落札者は、下関市土地改良区と土地の賃貸借契約を締結する必要があります。 ・新築図面：あり ・建築確認申請の有無：不明 ・検査済証交付の有無：不明 <p>※図面と現況が異なる場合は、現況を優先してください。</p> <p>※図面等が不足していることに伴って生じる費用負担等について、県は対応いたしません。</p>

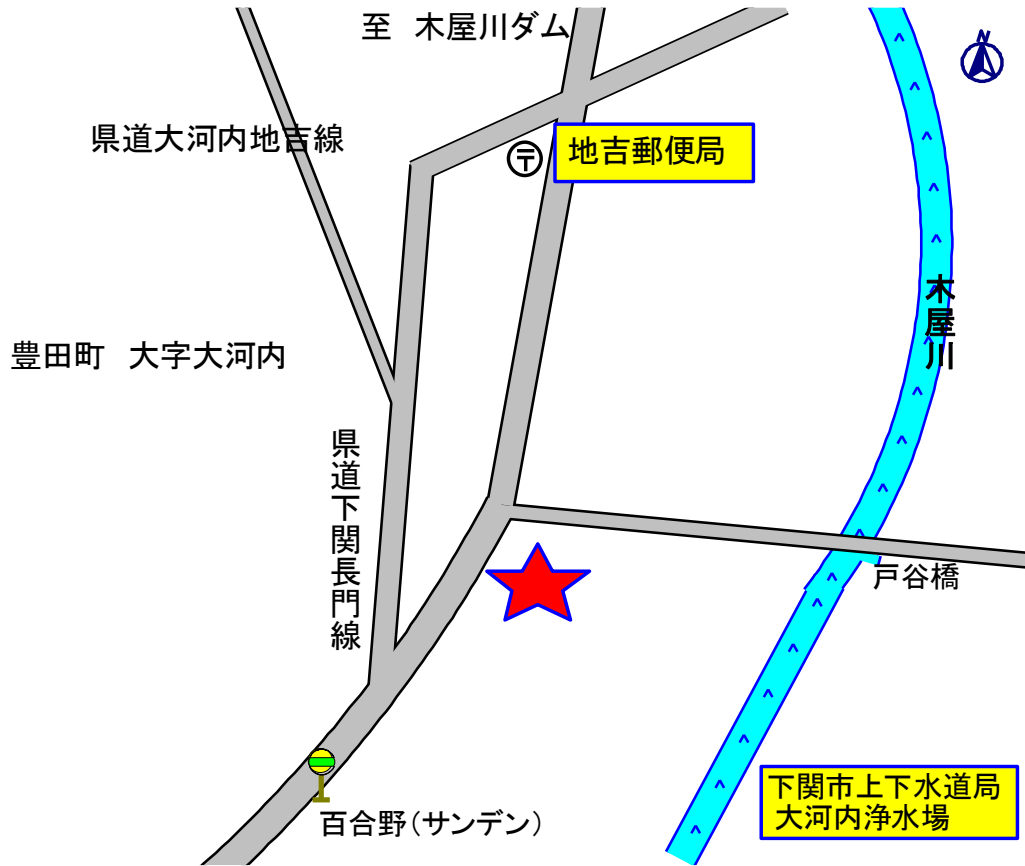
物件番号

14

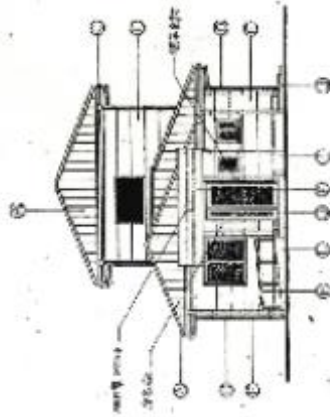
所在地

下関市豊田町大字大河内字久保田442番地3

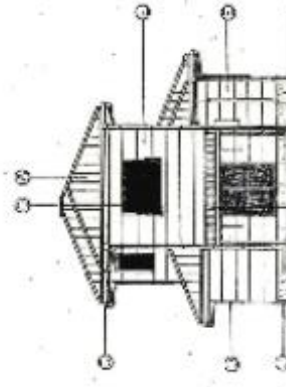
案内図及び現況写真



測量図等

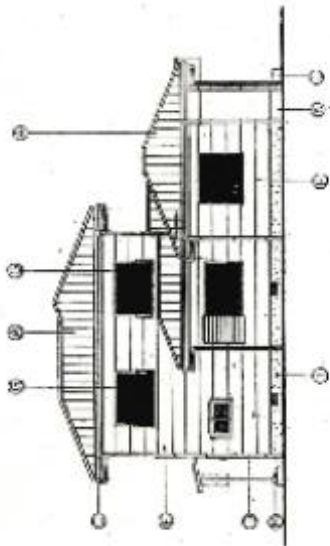


北東面図 1/100

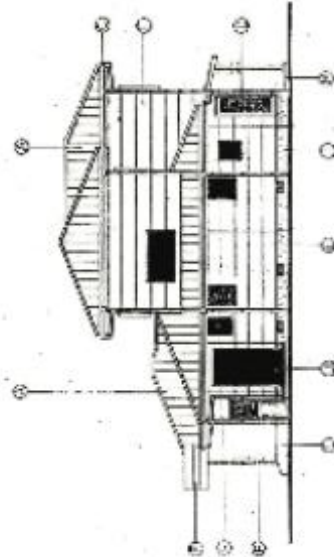


西東面図 1/100

1	基礎コンクリート(地中埋設)
2	1階床コンクリート(1階)
3	2階床コンクリート(2階)
4	3階床コンクリート(3階)
5	4階床コンクリート(4階)
6	5階床コンクリート(5階)
7	6階床コンクリート(6階)
8	7階床コンクリート(7階)
9	8階床コンクリート(8階)
10	9階床コンクリート(9階)
11	10階床コンクリート(10階)
12	11階床コンクリート(11階)



南西面図 1/100



南東面図 1/100

建築士事務所 株式会社 建築士事務所
 ARCHITECT 191111 11 株式会社
 No. 10 21-6 0111111111

測量図等

