

# 物 件 説 明 書

<b>物件番号</b>		<b>14</b>		<b>公募価格</b>		<b>2,013,000円</b>	
区分	所在地		家屋番号	地目、又は種類・構造	数量	備考	
建物	下関市豊田町大字大河内字久保田442番地3		442番3	事務所・居宅 木造瓦葺2階建	95.44㎡	登記面積	
			符号1	物置 木造スレート葺平家建	8.55㎡		
土地の形状		間口約21m、奥行約0～26m、規模約240㎡の不整形地です。					
接面道路の幅員等		北西側で幅員約6m市道大河内線に概ね等高に接しています。					
法令等に基づく制限	都市計画区域	都市計画区域外		区域区分	非線引		
	用途地域	指定なし		地域地区	該当なし		
	建ぺい率	指定なし		容積率	指定なし		
	その他	<ul style="list-style-type: none"> <li>・2mを超えるがけがある場合は、山口県建築基準条例のがけ規制に該当します。</li> <li>・下関市屋外広告物条例の「第2種特別制限地域」に該当するため、原則として屋外広告物等を表示または設置することができません。</li> <li>・下関市内全域が景観計画区域に該当するため、一定規模以上の建築・建設等の行為について、着手前に届出が必要となります。</li> </ul> ※詳細は下関市都市整備部都市計画課(TEL:083-231-1932)にお問い合わせください。 ※法令等の制限については、申込者の責任において再度調査をお願いします。					
私道の負担等に関する事項		負担等の有無	無				
施設整備状況		施設名	事業所名		電話番号	配管等の状況	
		上水道	下関市上下水道局 北部事務所		083-772-2410	詳細については、左記事業者へお問い合わせください。	
		農業集落排水	下関市役所豊田総合支所 建設農林課		083-766-2813		
		プロパンガス	イワタニ山陽株式会社 下関営業所		083-242-1700		
		電気	中国電力株式会社 下関ネットワークセンター		0120-707-614		
建物等の概要		建築年月日	【事務所・居宅】平成11年1月20日新築				
		間取り	1戸(事務室×1、居室×3、台所×1、便所、浴室、脱衣室・洗面所、玄関、ポーチ、押入等)				
		その他	フェンス、引込ポール等				
近隣地域 交通条件 (道路距離)		<ul style="list-style-type: none"> <li>・JR山陽本線「小月」駅まで 約23km</li> <li>・バス停「百合野」まで 約170m</li> <li>・西市小学校まで 約5.8km</li> <li>・下関市役所豊田総合支所まで 約5.6km</li> </ul>					

<p>道路条件 自然条件等 地域的特性</p>	<ul style="list-style-type: none"> <li>・幅員約6mの市道大河内線に概ね等高に接面しています。</li> <li>・地勢は概ね平坦です。</li> <li>・一般住宅のほか事務所、倉庫等も見られる住宅地域です。</li> </ul>
<p>備 考</p>	<ul style="list-style-type: none"> <li>・当該敷地に存在する建物他附属する設備、フェンス等すべて現況のままお引き渡しします。（県はこれらの点検、修繕、取替、移設、撤去、関係者との交渉・調整、費用負担等はいりません。）</li> <li>・土地及び建物は、長府警察署百合野連絡所及びその敷地として令和5年3月まで使用していました。</li> <li>・建物は築後約25年経過していることから、目視できる部分のみならず、目視できない部分についても相応の経年劣化が見込まれます。したがって、建物や附属する電気設備、給排水設備等の各種設備を使用する場合は、購入者負担による点検、修繕、取替等が必要になります。</li> <li>・土壌汚染、地下埋設物、地盤及びシロアリに関する調査は実施していません。</li> <li>・建物の石綿使用の有無：不明</li> <li>・建物の耐震診断に関する事項 耐震診断結果の有無：不明</li> <li>・土地の購入 建物建設地は下関市有地であるため、落札者は、下関市から土地を購入する必要があります。</li> <li>・土地の借用 駐車場の一部が水路上にあるため、落札者は、下関市土地改良区と土地の賃貸借契約を締結する必要があります。</li> <li>・新築図面：あり</li> <li>・建築確認申請の有無：不明</li> <li>・検査済証交付の有無：不明</li> </ul> <p>※図面と現況が異なる場合は、現況を優先してください。</p> <p>※図面等が不足していることに伴って生じる費用負担等について、県は対応いたしません。</p>

物件番号

14

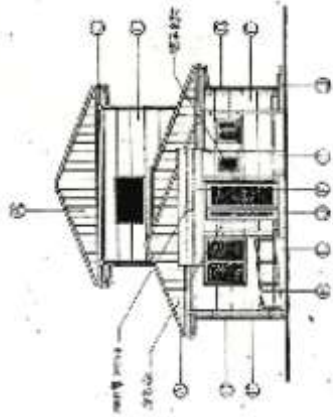
所在地

下関市豊田町大字大河内字久保田442番地3

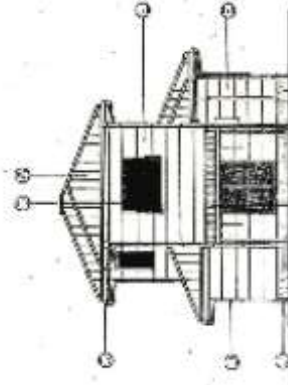
案内図及び現況写真



測量図等

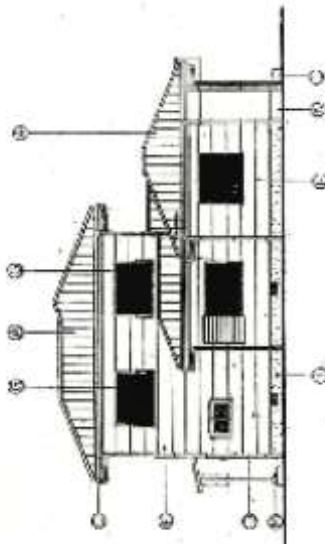


北東面図 1/100

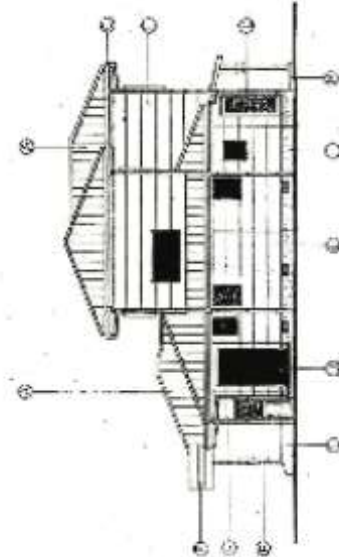


西面図 1/100

1	棟梁	檜皮葺き	2x12x12
2	大梁	杉	2x12x12
3	柱	杉	4x4
4	土間	コンクリート	150
5	1階	杉	2x12x12
6	2階	杉	2x12x12
7	3階	杉	2x12x12
8	4階	杉	2x12x12
9	5階	杉	2x12x12
10	6階	杉	2x12x12
11	7階	杉	2x12x12
12	8階	杉	2x12x12



北西面図 1/100



南西面図 1/100

測量図等  
 測量員 〇〇〇〇  
 測量日 〇〇月〇〇日  
 測量時間 〇〇時〇〇分

測量図等

