

# 山口県景気動向指数

INDEXES OF BUSINESS CONDITIONS

— 令和5年11月分 —

令和6年1月

山口県総合企画部

統計分析課

# 景気動向指数

—令和5年11月分—

## 目次

1	C I 先行指数の動向	1
2	C I 一致指数の動向	2
3	C I 遅行指数の動向	3
4	C I 時系列グラフ	4
5	C I 時系列表	5
6	個別系列の数値	6
7	(参考) D I 変化方向表	9
8	(参考) D I 時系列グラフ	10
9	(参考) D I 時系列表	11
10	(参考) 累積D I 時系列表	12
11	(参考) 累積D I グラフ	13

## (使用上の注意)

- ・未発表の系列がある月については、現時点で得られる値のみで求めた。

## 山口県景気動向指数についての問い合わせ先

○山口県総合企画部統計分析課調査分析班

T E L 083-933-2663

F A X 083-933-2669

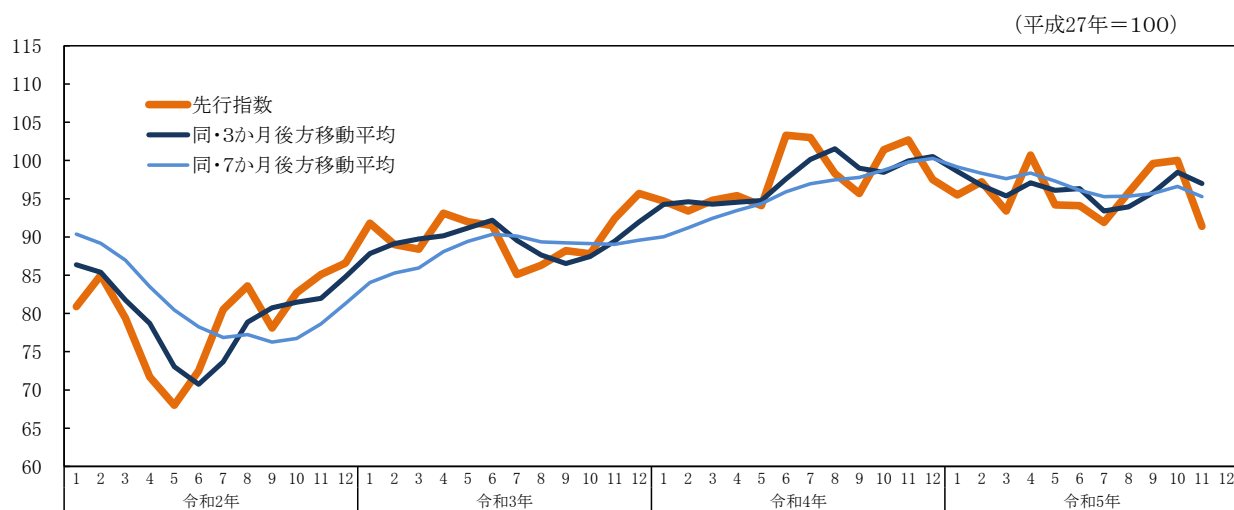
E-mail [a12500@pref.yamaguchi.lg.jp](mailto:a12500@pref.yamaguchi.lg.jp)

○この資料は、インターネットでもご覧いただけます。

<https://www.pref.yamaguchi.lg.jp/soshiki/22/15277.html>

# 1 CI先行指数の動向

## ①先行指数の推移



## ②先行指数採用系列の寄与度

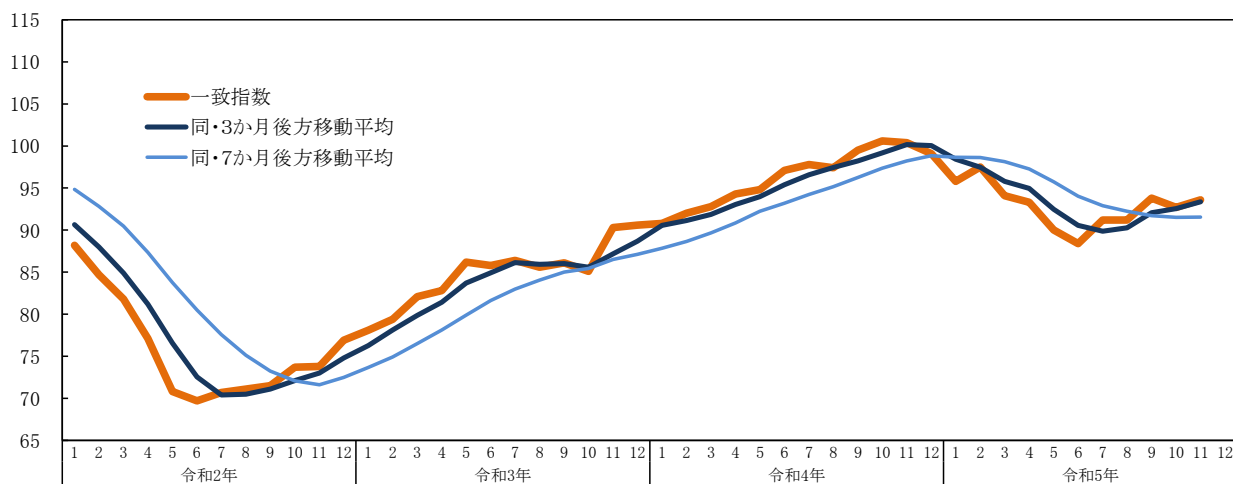
		令和5年					
		6月	7月	8月	9月	10月	11月
CI先行指数	前月差(ポイント)	94.1	91.9	95.8	99.6	100.0	91.4
	寄与度	-0.1	-2.2	3.9	3.8	0.4	-8.6
L1 入職率(製造業)	前月比伸び率(%)	-0.03	-0.08	0.31	-0.37	0.06	0.40
	寄与度	-0.15	-0.44	1.67	-2.07	0.38	2.19
L2 新規求人数(除く学卒)	前月比伸び率(%)	-0.1	4.9	-4.7	6.0	-3.4	-4.2
	寄与度	0.00	1.40	-1.41	1.81	-1.12	-1.30
L3 生産財生産指数	前月比伸び率(%)	-3.9	-0.8	4.6	7.3	0.8	-7.7
	寄与度	-1.71	-0.22	2.36	3.20	0.56	-2.85
L4 乗用車新車登録台数	前月比伸び率(%)	-1.0	-5.5	6.7	-4.6	8.5	-12.0
	寄与度	-0.36	-1.63	1.72	-1.46	2.31	-3.09
L5 鉱工業在庫率指数	前月差	-3.2	-5.1	4.4	-11.5	4.0	2.0
	寄与度 (逆サイクル)	0.81	1.16	-0.91	2.68	-0.89	-0.39
L6 新設住宅着工床面積	前月比伸び率(%)	12.3	-23.4	29.1	-31.1	22.0	-22.5
	寄与度	0.72	-1.57	1.55	-2.31	1.30	-1.52
L7 企業倒産件数	前月比伸び率(%)	-28.6	20.0	50.0	-55.6	50.0	66.7
	寄与度 (逆サイクル)	0.89	-0.48	-1.06	2.11	-1.13	-1.33
L8 貸出残高(全国銀行、信用金庫)	前月差	-0.2	-0.4	0.0	-0.2	-0.8	-0.3
	寄与度	-0.22	-0.44	0.08	-0.17	-0.97	-0.27
一致指数トレンド成分	寄与度	-0.11	-0.02	-0.03	0.01	-0.08	-0.06
3か月後方移動平均	前月差(ポイント)	96.3	93.4	93.9	95.8	98.5	97.0
7か月後方移動平均	前月差(ポイント)	96.1	95.3	95.3	95.7	96.6	95.3
	前月差(ポイント)	-1.23	-0.80	0.04	0.34	0.94	-1.33

(注) 逆サイクルとは、指数の上昇、下降が景気の動きと反対になることをいう。「L5 鉱工業在庫率指数」及び「L7 企業倒産件数」は逆サイクルとなっており、したがって、指数の前月差がプラスになれば、CI先行指数に対する寄与度のマイナス要因となり、逆に前月差がマイナスになれば、プラス要因になる。

## 2 CI一致指数の動向

### ①一致指数の推移

(平成27年=100)



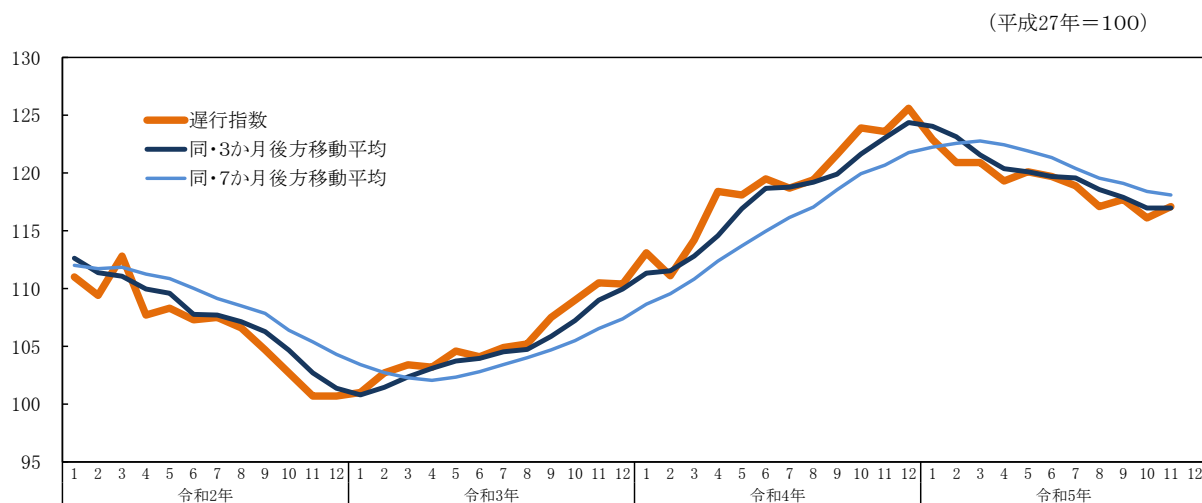
### ②一致指数採用系列の寄与度

		令和5年						
		6月	7月	8月	9月	10月	11月	
CI一致指数		88.4	91.2	91.2	93.8	92.7	93.6	
	前月差(ポイント)	-1.6	2.8	0.0	2.6	-1.1	0.9	
C1 所定外労働時間指数(製造業)	前月比伸び率(%)	-4.0	6.4	-0.3	-0.4	-3.4	-2.5	
	寄与度	-0.75	1.16	-0.05	-0.07	-0.66	-0.49	
C2 雇用保険受給者実人員	前月比伸び率(%)	-1.3	5.8	-5.1	2.4	2.6	-2.2	
	寄与度 (逆サイクル)	0.44	-1.68	1.74	-0.79	-0.86	0.79	
C3 有効求人倍率(除く学卒)	前月差	-0.01	0.03	-0.01	0.02	0.02	-0.02	
	寄与度	-0.40	1.13	-0.41	0.78	0.78	-0.83	
C4 鉱工業生産指数	前月比伸び率(%)	2.5	5.5	-5.8	6.8	0.8	3.5	
	寄与度	0.61	1.28	-1.46	1.64	0.21	0.86	
C5 輸入通関実績	前月比伸び率(%)	-20.7	14.3	2.2	16.4	-8.7	7.6	
	寄与度	-1.48	0.91	0.17	1.09	-0.58	0.54	
3か月後方移動平均		90.6	89.9	90.3	92.1	92.6	93.4	
		前月差(ポイント)	-1.90	-0.70	0.40	1.80	0.50	0.80
7か月後方移動平均		94.0	92.9	92.2	91.7	91.5	91.6	
		前月差(ポイント)	-1.71	-1.13	-0.66	-0.53	-0.20	0.04

(注) 逆サイクルとは、指数の上昇、下降が景気の動きと反対になることをいう。「C2 雇用保険受給者実人員」は逆サイクルとなっており、したがって、指数の前月差がプラスになれば、CI一致指数に対する寄与度のマイナス要因となり、逆に前月差がマイナスになれば、プラス要因になる。

### 3 CI遅行指数の動向

#### ①遅行指数の推移

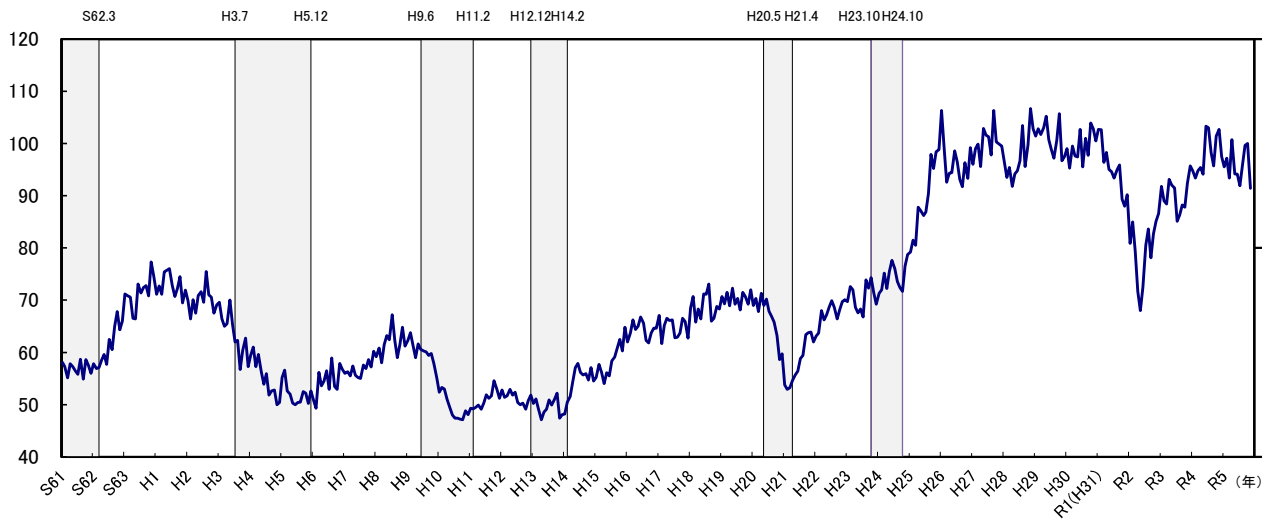


#### ②遅行指数採用系列の寄与度

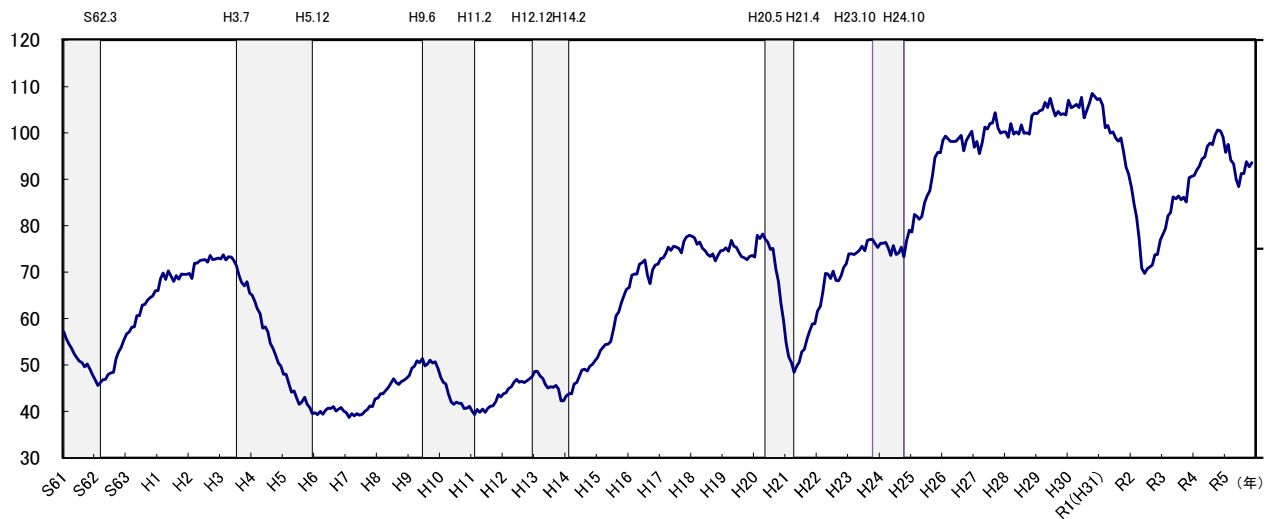
		令和5年						
		6月	7月	8月	9月	10月	11月	
CI遅行指数		119.7	118.9	117.1	117.7	116.1	117.1	
	前月差(ポイント)	-0.4	-0.8	-1.8	0.6	-1.6	1.0	
LG1 常用雇用指数(製造業)	前月差	0.1	0.0	-0.5	0.0	0.0	0.1	
	寄与度	0.15	0.00	-0.68	0.01	0.02	0.17	
LG2 賃金指数(所定内給与、製造業)	前月差	0.9	-0.7	-1.0	0.0	-1.0	1.1	
	寄与度	0.44	-0.39	-0.54	-0.02	-0.64	0.64	
LG3 消費者物価指数(山口市)	前月差	-0.4	-0.1	-0.2	-0.2	0.0	0.1	
	寄与度	-0.61	-0.18	-0.31	-0.30	-0.03	0.13	
LG4 家計消費支出 (勤労者世帯、実質)	前月比伸び率(%)	-0.7	4.1	2.7	7.2	-17.7	9.0	
	寄与度	-0.04	0.23	0.14	0.40	-1.30	0.58	
LG5 鉱工業在庫指数	前月比伸び率(%)	-0.8	-1.9	-0.4	-0.2	1.7	-1.5	
	寄与度	-0.20	-0.45	-0.09	-0.03	0.48	-0.43	
LG6 営業倉庫保管残高	前月比伸び率(%)	0.4	0.0	-1.3	3.0			
	寄与度	0.04	-0.03	-0.26	0.51			
一致指数トレンド成分	寄与度	-0.14	-0.03	-0.04	0.01	-0.10	-0.08	
3か月後方移動平均		119.7	119.6	118.6	117.9	117.0	117.0	
		前月差(ポイント)	-0.40	-0.13	-1.00	-0.67	-0.93	0.00
7か月後方移動平均		121.3	120.4	119.6	119.1	118.4	118.1	
		前月差(ポイント)	-0.56	-0.96	-0.83	-0.46	-0.69	-0.31

## 4 CI(コンポジット・インデックス)時系列グラフ Composite Indexes

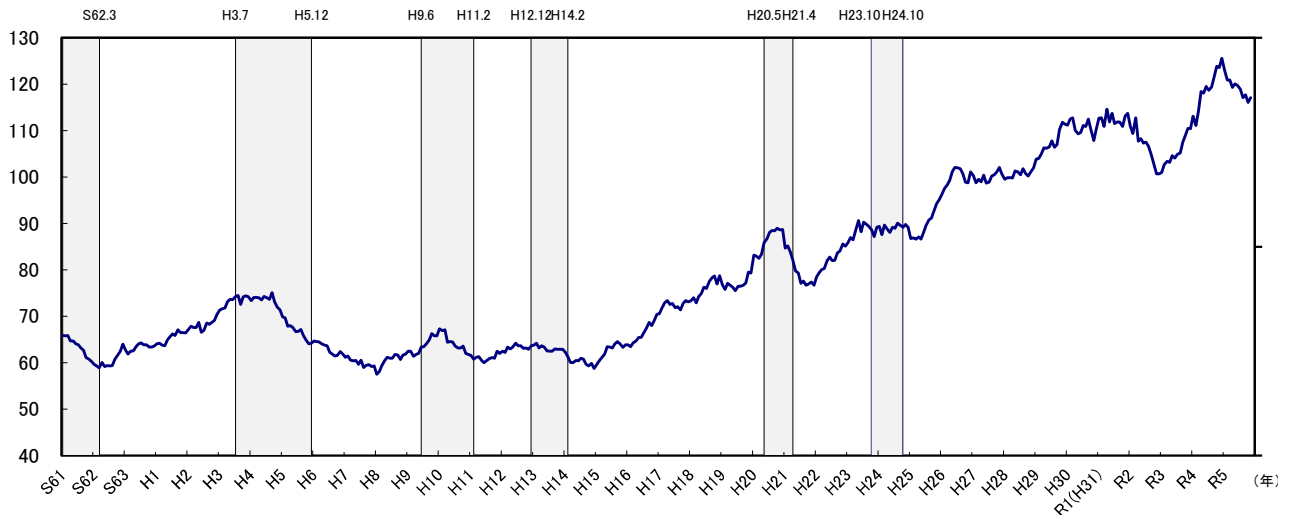
(1) 先行指数 Leading Index (平成27年=100)



(2) 一致指数 Coincident Index (平成27年=100)



(3) 遅行指数 Lagging Index (平成27年=100)



(注) シャドー部分は景気後退期を示す。

5 CI(コンボジット・インデックス)時系列表  
Composite Indexes

(1) 先行指数 Leading Index

(平成27年=100)

年	月	1月	2月	3月	4月	5月	6月	7月	8月	9月	10月	11月	12月
H8	/ 1996	59.2	60.8	58.0	61.5	63.2	62.4	67.2	62.3	59.0	61.5	64.8	61.2
9	/ 1997	62.3	63.8	61.3	59.0	61.6	60.6	60.3	60.1	59.4	59.8	57.9	55.2
10	/ 1998	52.4	53.3	53.0	51.1	49.6	48.0	47.4	47.4	47.2	47.1	48.8	48.1
11	/ 1999	49.3	49.2	49.5	49.9	49.1	50.3	51.9	51.2	51.7	54.6	52.9	51.2
12	/ 2000	52.8	51.4	51.7	52.9	51.8	52.4	50.4	50.0	50.3	49.1	50.8	51.8
13	/ 2001	50.2	51.1	49.1	47.1	48.6	49.1	50.9	49.9	51.0	52.2	47.4	48.1
14	/ 2002	48.2	50.5	51.6	54.4	57.1	57.9	56.2	55.7	55.9	54.7	57.1	54.5
15	/ 2003	55.2	57.7	56.2	54.0	56.1	55.5	58.4	59.1	60.8	62.5	60.3	64.8
16	/ 2004	62.0	63.7	66.2	64.4	65.0	66.8	65.6	62.3	61.8	63.7	64.6	64.6
17	/ 2005	67.1	61.7	65.2	66.5	66.1	66.2	62.8	62.9	63.7	66.5	65.9	62.7
18	/ 2006	68.5	70.7	65.8	68.3	66.4	71.2	71.1	73.1	66.0	66.5	68.8	68.3
19	/ 2007	70.7	69.3	71.5	68.9	72.3	69.2	70.3	68.1	71.5	70.7	69.2	72.0
20	/ 2008	69.0	70.3	67.8	71.3	69.0	70.2	67.9	66.9	65.8	63.2	58.6	59.7
21	/ 2009	53.8	52.9	53.2	54.7	55.7	56.4	58.8	59.4	63.4	63.8	63.9	62.0
22	/ 2010	63.1	63.7	68.0	66.2	67.2	68.7	69.9	68.6	66.4	68.2	69.7	70.1
23	/ 2011	69.7	72.6	72.0	68.6	67.6	68.3	66.8	73.9	72.3	74.3	71.5	69.2
24	/ 2012	71.3	72.0	75.2	72.2	75.5	77.6	76.0	73.6	72.4	71.7	76.5	78.7
25	/ 2013	79.2	81.5	80.5	87.8	87.1	86.2	86.9	90.4	97.9	95.2	98.4	98.8
26	/ 2014	106.3	99.2	92.6	94.3	94.4	98.6	96.5	93.1	91.7	96.3	93.3	99.2
27	/ 2015	96.0	99.0	99.9	95.6	102.9	101.6	101.3	97.8	106.3	100.3	99.9	99.5
28	/ 2016	96.5	93.5	95.4	91.8	94.2	94.8	96.7	103.4	95.6	99.7	106.7	102.8
29	/ 2017	101.4	102.8	101.7	103.0	105.2	100.7	98.8	97.2	100.6	105.7	96.7	97.5
30	/ 2018	99.0	95.3	99.5	97.6	97.4	102.7	95.5	101.0	97.7	103.9	102.8	100.5
R1(H31)	/ 2019	102.7	102.6	96.4	98.3	95.0	94.6	93.4	94.9	95.9	89.3	88.0	90.2
2	/ 2020	80.9	85.0	79.4	71.7	68.0	72.5	80.5	83.6	78.1	82.7	85.1	86.6
3	/ 2021	91.8	89.0	88.4	93.1	92.0	91.5	85.1	86.3	88.2	87.8	92.4	95.7
4	/ 2022	94.7	93.4	94.8	95.4	94.1	103.3	103.0	98.3	95.7	101.4	102.7	97.5
5	/ 2023	95.5	97.2	93.4	100.7	94.2	94.1	91.9	95.8	99.6	100.0	91.4	

(2) 一致指数 Coincident Index

(平成27年=100)

年	月	1月	2月	3月	4月	5月	6月	7月	8月	9月	10月	11月	12月
H8	/ 1996	42.9	43.8	43.8	44.5	45.1	46.0	47.0	46.2	45.8	46.4	46.7	47.2
9	/ 1997	47.7	49.3	49.7	50.9	50.5	51.4	49.8	50.2	51.0	50.4	50.7	49.2
10	/ 1998	47.4	46.3	45.9	43.8	42.0	41.5	42.0	41.7	41.7	40.6	40.7	41.1
11	/ 1999	40.1	39.3	40.4	39.8	40.5	39.8	40.6	41.1	41.2	42.1	43.6	43.1
12	/ 2000	43.8	44.0	44.9	45.3	46.3	46.9	46.3	46.5	46.2	46.6	47.0	47.5
13	/ 2001	48.6	48.6	47.6	47.1	45.8	45.0	45.3	45.2	45.6	44.8	42.3	42.3
14	/ 2002	43.3	43.8	43.8	45.9	46.2	47.5	48.9	49.1	48.7	49.7	50.1	50.9
15	/ 2003	51.6	53.1	53.8	54.4	54.5	55.0	57.7	60.6	61.4	63.3	64.8	66.3
16	/ 2004	66.7	69.3	69.6	69.6	71.7	72.0	72.6	69.3	67.5	70.5	71.5	71.7
17	/ 2005	72.9	73.0	74.0	75.4	74.7	75.6	75.4	75.1	74.1	76.7	77.6	77.9
18	/ 2006	77.7	77.4	76.0	76.5	75.1	74.6	73.8	73.4	73.9	72.4	73.7	74.6
19	/ 2007	74.7	75.2	74.5	76.8	75.6	75.3	74.2	73.3	73.1	72.7	73.4	73.6
20	/ 2008	73.2	77.9	77.2	78.2	77.1	76.4	74.9	75.1	70.7	68.0	63.2	59.6
21	/ 2009	54.8	51.8	50.5	48.4	49.7	50.6	52.8	53.4	55.7	57.4	58.8	58.9
22	/ 2010	61.6	62.6	65.8	69.7	69.6	68.6	70.2	68.2	68.1	69.2	71.0	71.8
23	/ 2011	73.9	73.9	73.8	74.2	74.7	75.6	74.6	76.8	77.0	77.0	76.1	75.3
24	/ 2012	76.2	76.2	76.4	75.2	73.6	75.7	73.8	74.1	75.4	73.3	76.6	79.0
25	/ 2013	78.6	82.4	82.0	81.4	82.0	85.0	86.5	87.5	90.7	94.7	95.8	95.7
26	/ 2014	98.4	99.3	98.7	98.1	98.1	98.2	98.8	99.4	96.1	98.3	99.4	100.3
27	/ 2015	96.9	98.1	95.5	98.0	101.2	100.8	102.0	102.1	104.4	101.0	99.9	100.2
28	/ 2016	100.2	99.0	102.0	99.7	100.2	99.7	101.7	99.9	100.0	99.7	103.8	104.3
29	/ 2017	104.2	104.8	105.0	106.6	105.5	107.5	105.4	103.7	104.7	104.0	104.2	103.9
30	/ 2018	107.1	105.4	105.8	106.2	105.5	107.7	103.3	105.0	106.5	108.5	107.9	107.2
R1(H31)	/ 2019	107.4	106.0	101.1	101.6	99.9	100.2	98.8	98.2	98.9	96.0	92.6	91.1
2	/ 2020	88.2	84.7	81.8	77.1	70.8	69.7	70.7	71.1	71.5	73.7	73.8	76.9
3	/ 2021	78.1	79.4	82.1	82.8	86.2	85.8	86.4	85.6	86.1	85.1	90.3	90.6
4	/ 2022	90.8	92.0	92.8	94.3	94.8	97.1	97.8	97.4	99.5	100.6	100.4	99.1
5	/ 2023	95.8	97.5	94.1	93.3	90.0	88.4	91.2	91.2	93.8	92.7	93.6	

(3) 遅行指数 Lagging Index

(平成27年=100)

年	月	1月	2月	3月	4月	5月	6月	7月	8月	9月	10月	11月	12月
H8	/ 1996	57.5	58.1	59.4	60.5	61.2	61.0	61.0	61.8	61.7	60.7	61.7	61.9
9	/ 1997	62.5	62.5	61.4	61.8	62.0	63.4	63.5	64.1	64.9	66.3	65.8	65.8
10	/ 1998	67.3	66.9	67.1	64.4	64.6	64.5	63.6	63.2	63.2	63.6	62.0	61.8
11	/ 1999	61.6	60.8	61.2	61.3	60.6	60.0	60.5	60.9	61.1	61.0	62.5	62.0
12	/ 2000	62.5	62.2	63.4	63.0	63.4	64.2	63.7	63.7	63.1	63.2	62.9	63.7
13	/ 2001	63.8	64.2	63.2	63.7	63.4	62.6	62.5	62.5	63.0	62.9	62.9	62.9
14	/ 2002	62.3	61.3	60.1	60.0	60.5	60.4	61.0	60.8	59.7	59.3	59.9	58.8
15	/ 2003	59.6	60.4	61.1	61.9	63.5	63.4	63.2	64.1	64.6	64.0	63.3	63.9
16	/ 2004	63.9	63.5	64.3	64.7	65.5	65.5	66.4	67.4	68.7	68.0	69.1	70.4
17	/ 2005	70.6	71.8	73.0	73.4	72.6	72.8	71.9	72.1	71.4	72.8	73.4	73.1
18	/ 2006	73.3	74.0	72.9	74.3	74.9	76.3	76.0	77.5	78.3	78.7	77.0	78.8
19	/ 2007	76.8	75.8	77.1	76.7	76.3	75.5	76.5	76.5	76.7	77.2	79.5	79.3
20	/ 2008	83.2	83.0	82.5	83.4	85.9	86.7	88.1	88.5	88.4	89.0	88.6	88.7
21	/ 2009	84.7	85.2	83.9	82.1	79.8	79.3	77.1	77.6	76.7	77.0	77.4	76.7
22	/ 2010	78.5	79.4	80.1	80.3	82.0	82.8	82.0	82.1	83.7	84.1	85.6	85.1
23	/ 2011	85.9	87.0	86.5	88.8	90.6	88.2	90.3	89.9	89.4	88.6	87.2	89.2
24	/ 2012	89.4	87.6	89.7	88.8	88.1	89.2	89.0	90.1	89.6	89.2	89.8	89.2
25	/ 2013	86.8	86.9	86.6	87.1	86.6	88.0	89.6	90.8	91.2	92.8	94.3	95.1
26	/ 2014	96.2	97.6	98.3	99.3	101.2	102.1	102.0	101.8	100.7	98.9	98.8	101.1
27	/ 2015	100.3	98.8	99.5	99.0	100.4	98.7	98.9	100.2	100.5	101.1	102.1	100.6
28	/ 2016	99.5	99.9	99.9	99.8	101.3	101.1	100.5	101.8	100.8	100.2	101.1	102.0
29	/ 2017	103.9	104.0	105.0	106.3	106.2	106.5	107.8	106.4	107.0	110.3	111.8	111.4
30	/ 2018	111.2	112.5	112.8	110.1	109.3	109.6	111.1	110.9	112.5	110.2	107.9	110.4
R1(H31)	/ 2019	112.7	112.8	110.9	114.6	111.9	113.7	111.5	111.9	111.9	110.9	113.2	113.7
2	/ 2020	111.0	109.4	112.8	107.7	108.3	107.3	107.5	106.6	104.7	100.7	100.7	100.7
3	/ 2021	101.0	102.7	103.4	103.2	104.6	104.1	104.9	105.2	107.5	109.0	110.5	110.4
4	/ 2022	113.1	111.1	114.2	118.4	118.1	119.5	118.7	119.4	121.6	123.9	123.6	125.6
5	/ 2023	122.9	120.9	120.9	119.3	120.1	119.7	118.9	117.1	117.7	116.1	117.1	

(注)CIの算出期間は昭和61(1986)年1月分以降であり、平成7(1995)年以前の数値についてはホームページを参照して下さい。

6 個別系列の数値

		先行系列 Leading Indicators							
年月	系列名	L1 入職率 (製造業)	L2 新規求人数 (除く学卒)	L3 生産財 生産指数	L4 乗用車新車 登録台数	L5 鉱工業 在庫率指数 (逆サイクル)	L6 新設住宅 着工床面積	L7 企業倒産 件数 (逆サイクル)	L8 貸出残高
		(%) (季調値)	(人) (季調値)	(H27年=100) (季調値)	(台) (季調値)	(H27年=100) (季調値)	(㎡) (季調値)	(件) (季調値)	(%) (前年同月比)
R 3 ( 2021 )	6 ...	0.90	9,523	99.7	4,401	98.1	65,541	1	-0.3
R 3 ( 2021 )	7 ...	0.64	9,379	99.9	4,455	104.1	53,057	5	-0.4
R 3 ( 2021 )	8 ...	0.62	9,610	101.2	4,566	99.8	50,078	7	-1.1
R 3 ( 2021 )	9 ...	0.69	9,559	104.0	3,185	101.5	55,257	2	-1.1
R 3 ( 2021 )	10 ...	0.74	9,663	102.8	3,382	104.1	55,782	4	-1.3
R 3 ( 2021 )	11 ...	0.69	10,432	100.6	4,021	104.3	62,644	5	-1.0
R 3 ( 2021 )	12 ...	0.78	10,118	100.2	4,463	103.9	58,657	4	-0.7
R 4 ( 2022 )	1 ...	0.94	10,152	100.1	4,232	110.1	44,940	1	-1.2
R 4 ( 2022 )	2 ...	0.99	10,578	98.0	3,780	106.0	44,868	1	-1.3
R 4 ( 2022 )	3 ...	0.98	10,540	100.1	4,073	113.1	43,454	4	1.0
R 4 ( 2022 )	4 ...	0.85	11,019	99.5	4,085	110.8	44,742	4	0.4
R 4 ( 2022 )	5 ...	0.88	10,617	101.4	3,657	115.3	58,799	4	0.9
R 4 ( 2022 )	6 ...	0.96	10,780	106.6	3,949	112.8	45,386	1	1.7
R 4 ( 2022 )	7 ...	1.05	10,926	101.0	4,054	102.3	48,541	3	2.0
R 4 ( 2022 )	8 ...	0.75	10,532	95.9	3,981	108.6	52,277	2	2.7
R 4 ( 2022 )	9 ...	0.93	10,729	91.5	4,102	113.0	52,784	6	3.2
R 4 ( 2022 )	10 ...	1.09	10,569	90.6	4,519	110.8	55,566	4	3.6
R 4 ( 2022 )	11 ...	1.05	10,613	89.4	4,456	112.3	58,407	2	3.9
R 4 ( 2022 )	12 ...	1.10	10,252	91.3	4,319	114.7	43,310	4	3.5
R 5 ( 2023 )	1 ...	1.04	10,370	87.8	4,500	129.2	47,963	3	3.6
R 5 ( 2023 )	2 ...	0.83	10,047	88.8	4,681	110.8	50,620	5	3.6
R 5 ( 2023 )	3 ...	1.76	9,938	87.7	4,330	115.2	46,044	6	2.1
R 5 ( 2023 )	4 ...	0.77	10,524	91.5	4,998	105.4	47,299	5	2.3
R 5 ( 2023 )	5 ...	1.04	10,052	88.1	4,974	124.9	48,323	7	1.7
R 5 ( 2023 )	6 ...	1.01	10,046	84.7	4,926	121.7	54,270	5	1.5
R 5 ( 2023 )	7 ...	0.93	10,538	84.0	4,655	116.6	41,545	6	1.1
R 5 ( 2023 )	8 ...	1.24	10,042	87.9	4,969	121.0	53,633	9	1.1
R 5 ( 2023 )	9 ...	0.87	10,643	94.3	4,740	109.5	36,944	4	0.9
R 5 ( 2023 )	10 ...	0.93	10,276	95.1	5,143	113.5	45,082	6	0.1
R 5 ( 2023 )	11 ...	1.33	9,842	87.8	4,526	115.5	34,935	10	-0.2



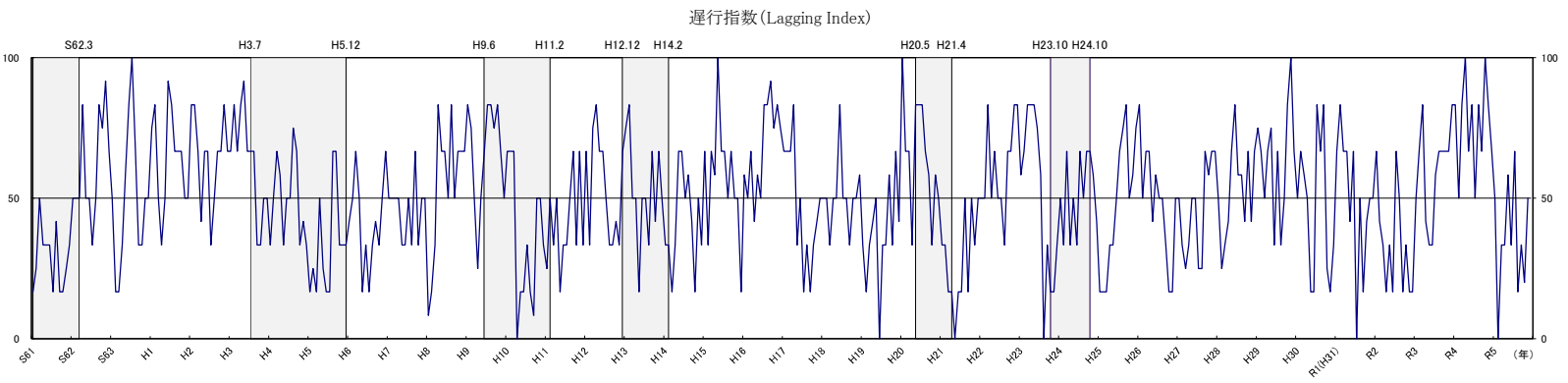
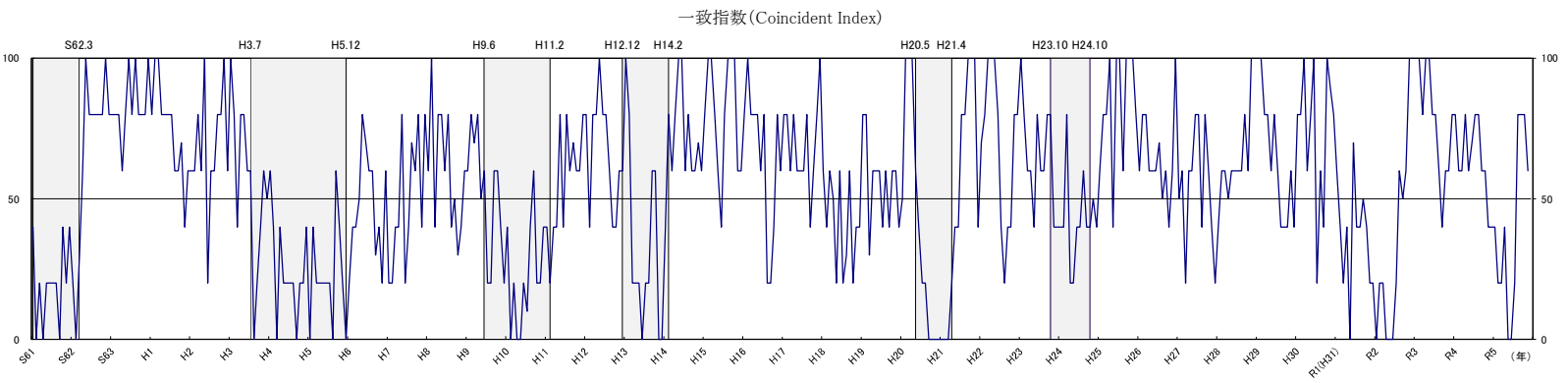
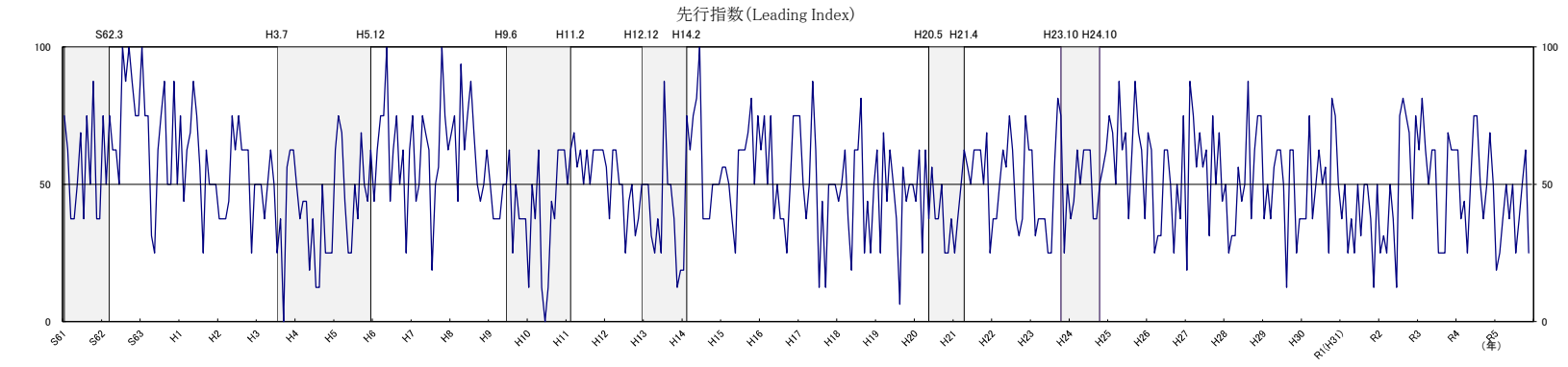
一致系列 Coincident Indicators						
年 月	系列名	C1 所定外労働 時間指数 (製造業)	C2 雇 用 保 険 受給者実人員 (逆サイクル)	C3 有効求人倍率 (除く学卒)	C4 鉱 工 業 生産指数	C5 輸入通関実績
		(R2年=100) (季調値)	(人) (季調値)	(倍) (季調値)	(H27年=100) (季調値)	(百万円) (季調値)
R 3 ( 2021 )	6 ...	120.7	4,238	1.36	100.5	106,708
R 3 ( 2021 )	7 ...	121.2	4,127	1.35	98.4	115,917
R 3 ( 2021 )	8 ...	118.8	4,103	1.34	96.7	116,929
R 3 ( 2021 )	9 ...	112.9	4,107	1.35	98.5	128,414
R 3 ( 2021 )	10 ...	104.9	4,135	1.37	98.6	122,130
R 3 ( 2021 )	11 ...	116.0	4,249	1.41	110.8	146,730
R 3 ( 2021 )	12 ...	127.0	4,249	1.43	103.9	133,050
R 4 ( 2022 )	1 ...	122.8	4,259	1.45	103.9	135,209
R 4 ( 2022 )	2 ...	121.2	4,172	1.47	103.8	134,954
R 4 ( 2022 )	3 ...	118.9	4,035	1.49	99.8	140,005
R 4 ( 2022 )	4 ...	119.0	4,124	1.50	104.4	154,851
R 4 ( 2022 )	5 ...	114.9	3,951	1.49	97.4	202,132
R 4 ( 2022 )	6 ...	121.4	4,069	1.49	114.3	208,958
R 4 ( 2022 )	7 ...	131.9	4,146	1.53	108.3	190,297
R 4 ( 2022 )	8 ...	124.2	4,239	1.55	105.9	228,639
R 4 ( 2022 )	9 ...	126.0	4,026	1.60	101.6	202,211
R 4 ( 2022 )	10 ...	128.1	3,963	1.58	103.1	220,619
R 4 ( 2022 )	11 ...	121.9	3,873	1.60	100.2	215,962
R 4 ( 2022 )	12 ...	118.0	3,870	1.58	102.7	201,097
R 5 ( 2023 )	1 ...	110.6	3,888	1.59	90.9	189,039
R 5 ( 2023 )	2 ...	116.4	3,726	1.52	98.3	169,967
R 5 ( 2023 )	3 ...	115.1	3,823	1.48	95.6	171,084
R 5 ( 2023 )	4 ...	110.9	3,893	1.46	117.5	158,667
R 5 ( 2023 )	5 ...	105.1	4,053	1.48	91.1	157,103
R 5 ( 2023 )	6 ...	100.9	4,000	1.47	93.4	124,629
R 5 ( 2023 )	7 ...	107.4	4,233	1.50	98.5	142,441
R 5 ( 2023 )	8 ...	107.1	4,016	1.49	92.8	145,572
R 5 ( 2023 )	9 ...	106.7	4,113	1.51	99.1	169,419
R 5 ( 2023 )	10 ...	103.1	4,221	1.53	99.9	154,722
R 5 ( 2023 )	11 ...	100.5	4,127	1.51	103.4	166,447

遅行系列 Lagging Indicators							
年月	系列名	Lg1 常用雇用指数 (製造業)	Lg2 賃金指数 (所定内給与) (製造業)	Lg3 消費者物価 指 数	Lg4 家計消費 支 出 (勤労者世帯) (実 質) (円)	Lg5 鉱工業 在庫指数	Lg6 営業倉庫 保管残高
		(%) (前年同月比)	(%) (前年同月比)	(%) (前年同月比)	(円) (季調値)	(H27年=100) (季調値)	(千トン) (季調値)
R 3 ( 2021 )	6 ...	-1.3	1.4	-0.1	288,225	92.8	194
R 3 ( 2021 )	7 ...	-1.5	0.9	0.2	298,130	95.6	193
R 3 ( 2021 )	8 ...	-1.7	0.7	0.0	287,423	93.4	213
R 3 ( 2021 )	9 ...	-1.8	0.7	0.7	306,605	95.9	218
R 3 ( 2021 )	10 ...	-1.6	0.2	0.6	345,922	97.3	224
R 3 ( 2021 )	11 ...	-1.8	0.6	1.3	317,463	102.6	221
R 3 ( 2021 )	12 ...	-1.7	0.8	1.1	298,011	101.3	227
R 4 ( 2022 )	1 ...	-0.6	3.0	1.0	306,708	102.5	225
R 4 ( 2022 )	2 ...	-1.4	2.5	1.1	265,871	98.9	232
R 4 ( 2022 )	3 ...	-0.1	2.8	1.2	347,649	102.9	221
R 4 ( 2022 )	4 ...	0.8	3.3	2.6	375,410	104.3	228
R 4 ( 2022 )	5 ...	0.9	2.2	2.6	352,666	105.7	228
R 4 ( 2022 )	6 ...	0.8	3.5	2.8	300,401	110.8	231
R 4 ( 2022 )	7 ...	1.2	2.2	2.9	334,443	105.6	225
R 4 ( 2022 )	8 ...	1.1	2.9	3.2	297,146	106.2	229
R 4 ( 2022 )	9 ...	1.3	4.1	3.2	362,412	106.1	230
R 4 ( 2022 )	10 ...	1.3	5.0	4.1	339,306	105.7	240
R 4 ( 2022 )	11 ...	1.7	3.9	3.9	360,471	103.5	240
R 4 ( 2022 )	12 ...	2.2	3.6	4.4	380,094	105.4	238
R 5 ( 2023 )	1 ...	0.7	1.7	4.6	362,252	107.1	232
R 5 ( 2023 )	2 ...	1.6	2.0	3.6	299,870	101.6	236
R 5 ( 2023 )	3 ...	-0.2	4.2	3.6	269,063	102.9	243
R 5 ( 2023 )	4 ...	-1.0	1.6	3.6	284,035	108.1	236
R 5 ( 2023 )	5 ...	-0.6	2.8	3.6	278,325	107.0	237
R 5 ( 2023 )	6 ...	-0.5	3.7	3.2	276,428	106.1	238
R 5 ( 2023 )	7 ...	-0.5	3.0	3.1	287,659	104.1	238
R 5 ( 2023 )	8 ...	-1.0	2.0	2.9	295,542	103.7	235
R 5 ( 2023 )	9 ...	-1.0	2.0	2.7	316,807	103.5	242
R 5 ( 2023 )	10 ...	-1.0	1.0	2.7	260,702	105.3	0
R 5 ( 2023 )	11 ...	-0.9	2.1	2.8	284,291	103.7	0

7 (参考) DI(ディフュージョン・インデックス)変化方向表  
 Direction of Change in 19 Components of Diffusion Indexes

系 列 名		令和5年														
		令和4年														
		9	10	11	12	1	2	3	4	5	6	7	8	9	10	11
先行 系列	1 入職率 (製造業)	-	+	+	+	-	-	+	-	+	-	+	+	-	0	+
	2 新規求人数 (除く学卒)	-	-	+	-	-	-	-	+	+	+	+	-	+	-	-
	3 生産財生産指数	-	-	-	-	-	-	-	+	-	-	-	-	+	+	-
	4 乗用車新車登録台数	+	+	+	+	-	+	+	+	+	+	-	-	-	+	-
	5 鉱工業在庫率指数 (逆サイクル)	-	-	-	-	-	+	-	+	-	-	-	+	+	+	+
	6 新設住宅着工床面積	+	+	+	-	-	-	+	-	-	+	-	+	-	+	-
	7 企業倒産件数 (逆サイクル)	-	-	0	+	+	-	-	-	-	+	-	-	+	0	-
	8 貸出残高 (全国銀行、信用金庫)	+	+	+	+	0	-	-	-	-	-	-	-	-	-	-
	拡張系列数	3.0	4.0	5.5	4.0	1.5	2.0	3.0	4.0	3.0	4.0	2.0	3.0	4.0	5.0	2.0
採用系列数	8	8	8	8	8	8	8	8	8	8	8	8	8	8	8	
先行指数		37.5	50.0	68.8	50.0	18.8	25.0	37.5	50.0	37.5	50.0	25.0	37.5	50.0	62.5	25.0
一致 系列	1 所定外労働時間指数 (製造業)	+	-	-	-	-	-	-	+	-	-	-	+	+	-	-
	2 雇用保険受給者実人員 (逆サイクル)	+	+	+	+	+	+	+	-	-	-	-	+	-	+	-
	3 有効求人倍率 (除く学卒)	+	+	+	-	+	-	-	-	-	-	+	+	+	+	+
	4 鉱工業生産指数	-	-	-	+	-	-	-	+	-	-	-	+	+	+	+
	5 輸入通関実績	-	+	-	-	-	-	-	-	-	-	-	-	+	+	+
	拡張系列数	3.0	3.0	2.0	2.0	2.0	1.0	1.0	2.0	0.0	0.0	1.0	4.0	4.0	4.0	3.0
採用系列数	5	5	5	5	5	5	5	5	5	5	5	5	5	5	5	
一致指数		60.0	60.0	40.0	40.0	40.0	20.0	20.0	40.0	0.0	0.0	20.0	80.0	80.0	80.0	60.0
遅行 系列	1 常用雇用指数 (製造業)	+	+	+	+	-	-	-	-	-	-	+	-	-	-	+
	2 賃金指数 (所定内給与、製造業)	+	+	+	-	-	-	+	-	+	-	+	-	-	-	+
	3 消費者物価指数 (山口市)	+	+	+	+	+	-	-	-	0	-	-	-	-	-	-
	4 家計消費支出 (勤労者世帯、実質)	+	+	+	+	+	-	-	-	-	+	+	+	+	-	-
	5 鉱工業在庫指数	-	+	-	-	+	-	-	+	+	+	-	-	-	+	0
	6 営業倉庫保管残高	-	+	+	+	-	-	+	+	+	-	+	-	+	-	-
	拡張系列数	4.0	6.0	5.0	4.0	3.0	0.0	2.0	2.0	3.5	2.0	4.0	1.0	2.0	1.0	2.5
採用系列数	6	6	6	6	6	6	6	6	6	6	6	6	6	5	5	
遅行指数		66.7	100.0	83.3	66.7	50.0	0.0	33.3	33.3	58.3	33.3	66.7	16.7	33.3	20.0	50.0

8 (参考)DI(デフュージョン・インデックス)時系列グラフ



9 (参考) DI(ディフュージョン・インデックス)時系列表  
Diffusion Indexes

(1) 先行指数 Leading Index

年	月	1月	2月	3月	4月	5月	6月	7月	8月	9月	10月	11月	12月
H8 / 1996		68.8	75.0	43.8	93.8	62.5	75.0	87.5	68.8	50.0	43.8	50.0	62.5
9 / 1997		50.0	37.5	37.5	37.5	50.0	50.0	62.5	25.0	50.0	37.5	37.5	37.5
10 / 1998		12.5	50.0	37.5	62.5	12.5	0.0	12.5	43.8	37.5	62.5	62.5	62.5
11 / 1999		50.0	62.5	68.8	56.3	62.5	50.0	62.5	50.0	62.5	62.5	62.5	62.5
12 / 2000		56.3	37.5	62.5	62.5	50.0	50.0	25.0	43.8	50.0	31.3	37.5	50.0
13 / 2001		50.0	50.0	31.3	25.0	37.5	25.0	87.5	50.0	50.0	37.5	12.5	18.8
14 / 2002		18.8	75.0	62.5	75.0	81.3	100.0	37.5	37.5	37.5	50.0	50.0	50.0
15 / 2003		56.3	56.3	50.0	37.5	25.0	62.5	62.5	62.5	68.8	81.3	50.0	75.0
16 / 2004		62.5	75.0	50.0	75.0	37.5	50.0	37.5	37.5	25.0	50.0	75.0	75.0
17 / 2005		75.0	50.0	37.5	50.0	87.5	62.5	12.5	43.8	12.5	50.0	50.0	50.0
18 / 2006		43.8	50.0	62.5	37.5	18.8	62.5	62.5	81.3	25.0	43.8	25.0	50.0
19 / 2007		62.5	25.0	68.8	43.8	62.5	50.0	37.5	6.3	56.3	43.8	50.0	50.0
20 / 2008		43.8	62.5	25.0	62.5	37.5	56.3	37.5	37.5	50.0	25.0	25.0	37.5
21 / 2009		25.0	37.5	50.0	62.5	56.3	50.0	62.5	62.5	62.5	50.0	68.8	25.0
22 / 2010		37.5	37.5	50.0	62.5	56.3	75.0	62.5	37.5	31.3	37.5	75.0	62.5
23 / 2011		62.5	31.3	37.5	37.5	37.5	25.0	25.0	56.3	81.3	75.0	25.0	50.0
24 / 2012		37.5	43.8	62.5	50.0	62.5	62.5	62.5	37.5	37.5	50.0	56.3	62.5
25 / 2013		75.0	68.8	50.0	87.5	62.5	68.8	37.5	62.5	87.5	68.8	62.5	37.5
26 / 2014		68.8	62.5	25.0	31.3	31.3	62.5	62.5	50.0	25.0	50.0	37.5	75.0
27 / 2015		18.8	87.5	75.0	56.3	68.8	56.3	62.5	31.3	75.0	50.0	68.8	43.8
28 / 2016		50.0	25.0	31.3	31.3	56.3	43.8	50.0	87.5	37.5	62.5	75.0	75.0
29 / 2017		37.5	50.0	37.5	56.3	62.5	62.5	50.0	12.5	62.5	62.5	25.0	37.5
30 / 2018		37.5	37.5	75.0	37.5	50.0	62.5	50.0	56.3	25.0	81.3	75.0	50.0
R1(H31) / 2019		37.5	50.0	25.0	37.5	25.0	50.0	31.3	50.0	50.0	37.5	12.5	50.0
2 / 2020		25.0	31.3	25.0	50.0	37.5	12.5	75.0	81.3	75.0	68.8	37.5	75.0
3 / 2021		62.5	81.3	62.5	50.0	62.5	62.5	25.0	25.0	25.0	68.8	62.5	62.5
4 / 2022		62.5	37.5	43.8	25.0	50.0	75.0	75.0	50.0	37.5	50.0	68.8	50.0
5 / 2023		18.8	25.0	37.5	50.0	37.5	50.0	25.0	37.5	50.0	62.5	25.0	

(2) 一致指数 Coincident Index

年	月	1月	2月	3月	4月	5月	6月	7月	8月	9月	10月	11月	12月
H8 / 1996		60.0	100.0	40.0	80.0	80.0	60.0	80.0	40.0	50.0	30.0	40.0	60.0
9 / 1997		60.0	80.0	70.0	80.0	50.0	60.0	20.0	20.0	60.0	60.0	40.0	20.0
10 / 1998		40.0	0.0	20.0	0.0	0.0	20.0	10.0	40.0	60.0	20.0	20.0	40.0
11 / 1999		40.0	20.0	40.0	40.0	80.0	40.0	80.0	60.0	70.0	60.0	60.0	80.0
12 / 2000		80.0	40.0	80.0	80.0	100.0	80.0	80.0	60.0	40.0	40.0	60.0	60.0
13 / 2001		100.0	80.0	20.0	20.0	20.0	0.0	20.0	20.0	60.0	60.0	0.0	0.0
14 / 2002		40.0	80.0	60.0	80.0	100.0	100.0	60.0	80.0	60.0	60.0	70.0	60.0
15 / 2003		80.0	100.0	100.0	80.0	60.0	40.0	80.0	100.0	100.0	100.0	60.0	60.0
16 / 2004		80.0	100.0	80.0	80.0	80.0	60.0	80.0	20.0	20.0	40.0	80.0	60.0
17 / 2005		80.0	80.0	60.0	80.0	60.0	60.0	60.0	80.0	40.0	60.0	80.0	100.0
18 / 2006		60.0	40.0	60.0	50.0	20.0	60.0	20.0	30.0	60.0	20.0	40.0	40.0
19 / 2007		80.0	80.0	30.0	60.0	60.0	60.0	40.0	60.0	40.0	60.0	60.0	40.0
20 / 2008		50.0	100.0	100.0	100.0	60.0	40.0	20.0	20.0	0.0	0.0	0.0	0.0
21 / 2009		0.0	0.0	0.0	20.0	40.0	40.0	80.0	80.0	100.0	100.0	100.0	40.0
22 / 2010		70.0	80.0	100.0	100.0	100.0	80.0	40.0	20.0	40.0	40.0	80.0	80.0
23 / 2011		100.0	80.0	60.0	60.0	40.0	80.0	60.0	60.0	80.0	80.0	40.0	40.0
24 / 2012		40.0	40.0	80.0	20.0	20.0	40.0	40.0	60.0	40.0	40.0	50.0	40.0
25 / 2013		60.0	80.0	80.0	100.0	40.0	100.0	100.0	60.0	100.0	100.0	100.0	80.0
26 / 2014		60.0	80.0	80.0	60.0	60.0	60.0	70.0	50.0	60.0	40.0	60.0	100.0
27 / 2015		50.0	60.0	20.0	60.0	60.0	80.0	80.0	40.0	80.0	60.0	40.0	20.0
28 / 2016		40.0	60.0	60.0	50.0	60.0	60.0	60.0	60.0	80.0	60.0	100.0	100.0
29 / 2017		100.0	100.0	80.0	80.0	60.0	80.0	60.0	40.0	40.0	40.0	60.0	40.0
30 / 2018		80.0	80.0	100.0	60.0	80.0	100.0	20.0	60.0	40.0	100.0	90.0	80.0
R1(H31) / 2019		60.0	40.0	20.0	40.0	0.0	70.0	40.0	40.0	50.0	40.0	20.0	20.0
2 / 2020		0.0	20.0	20.0	0.0	0.0	0.0	20.0	60.0	50.0	60.0	100.0	100.0
3 / 2021		100.0	100.0	80.0	100.0	100.0	80.0	80.0	60.0	40.0	60.0	60.0	80.0
4 / 2022		80.0	60.0	60.0	80.0	60.0	70.0	80.0	80.0	60.0	60.0	40.0	40.0
5 / 2023		40.0	20.0	20.0	40.0	0.0	0.0	20.0	80.0	80.0	80.0	60.0	

(3) 遅行指数 Lagging Index

年	月	1月	2月	3月	4月	5月	6月	7月	8月	9月	10月	11月	12月
H8 / 1996		8.3	16.7	33.3	83.3	66.7	66.7	50.0	83.3	50.0	66.7	66.7	66.7
9 / 1997		83.3	75.0	50.0	25.0	50.0	66.7	83.3	83.3	75.0	83.3	66.7	50.0
10 / 1998		66.7	66.7	66.7	0.0	16.7	16.7	33.3	16.7	8.3	50.0	50.0	33.3
11 / 1999		25.0	50.0	33.3	50.0	16.7	33.3	33.3	50.0	66.7	33.3	66.7	33.3
12 / 2000		66.7	33.3	75.0	83.3	66.7	66.7	50.0	33.3	33.3	41.7	33.3	66.7
13 / 2001		75.0	83.3	50.0	50.0	16.7	50.0	33.3	66.7	41.7	41.7	66.7	50.0
14 / 2002		33.3	33.3	16.7	33.3	66.7	66.7	50.0	58.3	41.7	16.7	50.0	33.3
15 / 2003		66.7	33.3	66.7	58.3	100.0	66.7	66.7	50.0	66.7	50.0	50.0	16.7
16 / 2004		58.3	50.0	66.7	41.7	58.3	50.0	83.3	83.3	91.7	75.0	83.3	75.0
17 / 2005		66.7	66.7	66.7	83.3	33.3	50.0	16.7	33.3	16.7	33.3	41.7	50.0
18 / 2006		50.0	50.0	33.3	50.0	50.0	83.3	50.0	50.0	33.3	50.0	50.0	58.3
19 / 2007		33.3	16.7	33.3	41.7	50.0	0.0	33.3	33.3	58.3	33.3	66.7	41.7
20 / 2008		100.0	66.7	66.7	33.3	83.3	83.3	83.3	66.7	58.3	33.3	58.3	50.0
21 / 2009		33.3	33.3	16.7	16.7	0.0	16.7	16.7	50.0	16.7	50.0	33.3	50.0
22 / 2010		50.0	50.0	83.3	50.0	66.7	50.0	50.0	33.3	66.7	66.7	83.3	83.3
23 / 2011		58.3	66.7	83.3	83.3	83.3	75.0	58.3	0.0	33.3	16.7	16.7	33.3
24 / 2012		50.0	33.3	66.7	33.3	50.0	33.3	66.7	50.0	66.7	66.7	58.3	41.7
25 / 2013		16.7	16.7	16.7	33.3	33.3	50.0	66.7	75.0	83.3	50.0	58.3	75.0
26 / 2014		83.3	50.0	66.7	66.7	41.7	58.3	50.0	50.0	33.3	16.7	16.7	50.0
27 / 2015		50.0	33.3	25.0	33.3	50.0	50.0	25.0	25.0	66.7	58.3	66.7	66.7
28 / 2016		50.0	25.0	33.3	41.7	66.7	83.3	58.3	58.3	41.7	66.7	41.7	66.7
29 / 2017		75.0	66.7	50.0	66.7	75.0	33.3	66.7	33.3	50.0	83.3	100.0	66.7
30 / 2018		50.0	66.7	58.3	50.0	16.7	16.7	83.3	66.7	83.3	25.0	16.7	33.3
R1(H31) / 2019		66.7	83.3	66.7	66.7	41.7	66.7	0.0	50.0	16.7	41.7	50.0	50.0
2 / 2020		66.7	41.7	33.3	16.7	33.3	16.7	66.7	50.0	16.7	33.3	16.7	16.7
3 / 2021		50.0	66.7	83.3	41.7	33.3	33.3	58.3	66.7	66.7	66.7	66.7	83.3
4 / 2022		83.3	50.0	83.3	100.0	66.7	83.3	50.0	83.3	66.7	100.0	83.3	66.7
5 / 2023		50.0	0.0	33.3	33.3	58.3	33.3	66.7	16.7	33.3	20.0	50.0	

(注)DIの算出期間は昭和61(1986)年1月分以降であり、平成4(1992)年以前の数値についてはホームページを参照して下さい。

10 (参考) 累積DI 時系列表  
Cumulated Diffusion Indexes

(1) 先行指数 Leading Index

年	月	1月	2月	3月	4月	5月	6月	7月	8月	9月	10月	11月	12月
H8 / 1996		744.8	769.8	763.6	807.4	819.9	844.9	882.4	901.2	901.2	895.0	895.0	907.5
9 / 1997		907.5	895.0	882.5	870.0	870.0	870.0	882.5	857.5	857.5	845.0	832.5	820.0
10 / 1998		782.5	782.5	770.0	782.5	745.0	695.0	657.5	651.3	638.8	651.3	663.8	676.3
11 / 1999		676.3	688.8	707.6	713.9	726.4	726.4	738.9	738.9	751.4	763.9	776.4	788.9
12 / 2000		795.2	782.7	795.2	807.7	807.7	807.7	782.7	776.5	776.5	757.8	745.3	745.3
13 / 2001		745.3	745.3	726.6	701.6	689.1	664.1	701.6	701.6	701.6	689.1	651.6	620.4
14 / 2002		589.2	614.2	626.7	651.7	683.0	733.0	720.5	708.0	695.5	695.5	695.5	695.5
15 / 2003		701.8	708.1	708.1	695.6	670.6	683.1	695.6	708.1	726.9	758.2	758.2	783.2
16 / 2004		795.7	820.7	820.7	845.7	833.2	833.2	820.7	808.2	783.2	783.2	808.2	833.2
17 / 2005		858.2	858.2	845.7	845.7	883.2	895.7	858.2	852.0	814.5	814.5	814.5	814.5
18 / 2006		808.3	808.3	820.8	808.3	777.1	789.6	802.1	833.4	808.4	802.2	777.2	777.2
19 / 2007		789.7	764.7	783.5	777.3	789.8	789.8	777.3	733.6	739.9	733.7	733.7	733.7
20 / 2008		727.5	740.0	715.0	727.5	715.0	721.3	708.8	696.3	696.3	671.3	646.3	633.8
21 / 2009		608.8	596.3	596.3	608.8	615.1	615.1	627.6	640.1	652.6	652.6	671.4	646.4
22 / 2010		633.9	621.4	621.4	633.9	640.2	665.2	677.7	665.2	646.5	634.0	659.0	671.5
23 / 2011		684.0	665.3	652.8	640.3	627.8	602.8	577.8	584.1	615.4	640.4	615.4	615.4
24 / 2012		602.9	596.7	609.2	609.2	621.7	634.2	646.7	634.2	621.7	621.7	628.0	640.5
25 / 2013		665.5	684.3	684.3	721.8	734.3	753.1	740.6	753.1	790.6	809.4	821.9	809.4
26 / 2014		828.2	840.7	815.7	797.0	778.3	790.8	803.3	803.3	778.3	778.3	765.8	790.8
27 / 2015		759.6	797.1	822.1	828.4	847.2	853.5	866.0	847.3	872.3	872.3	891.1	884.9
28 / 2016		884.9	859.9	841.2	822.5	828.8	822.6	822.6	860.1	847.6	860.1	885.1	910.1
29 / 2017		897.6	897.6	885.1	891.4	903.9	916.4	897.6	878.9	891.4	903.9	878.9	866.4
30 / 2018		853.9	841.4	866.4	853.9	853.9	866.4	866.4	872.7	847.7	879.0	904.0	904.0
R1(H31) / 2019		891.5	891.5	866.5	854.0	829.0	829.0	810.3	810.3	797.8	797.8	760.3	760.3
2 / 2020		735.3	716.6	691.6	691.6	679.1	641.6	666.6	697.9	722.9	741.7	729.2	754.2
3 / 2021		766.7	798.0	810.5	810.5	823.0	835.5	810.5	785.5	760.5	779.3	791.8	804.3
4 / 2022		816.8	804.3	798.1	773.1	773.1	798.1	823.1	823.1	810.6	810.6	829.4	829.4
5 / 2023		798.2	773.2	760.7	760.7	748.2	748.2	723.2	710.7	710.7	723.2	698.2	

(2) 一致指数 Coincident Index

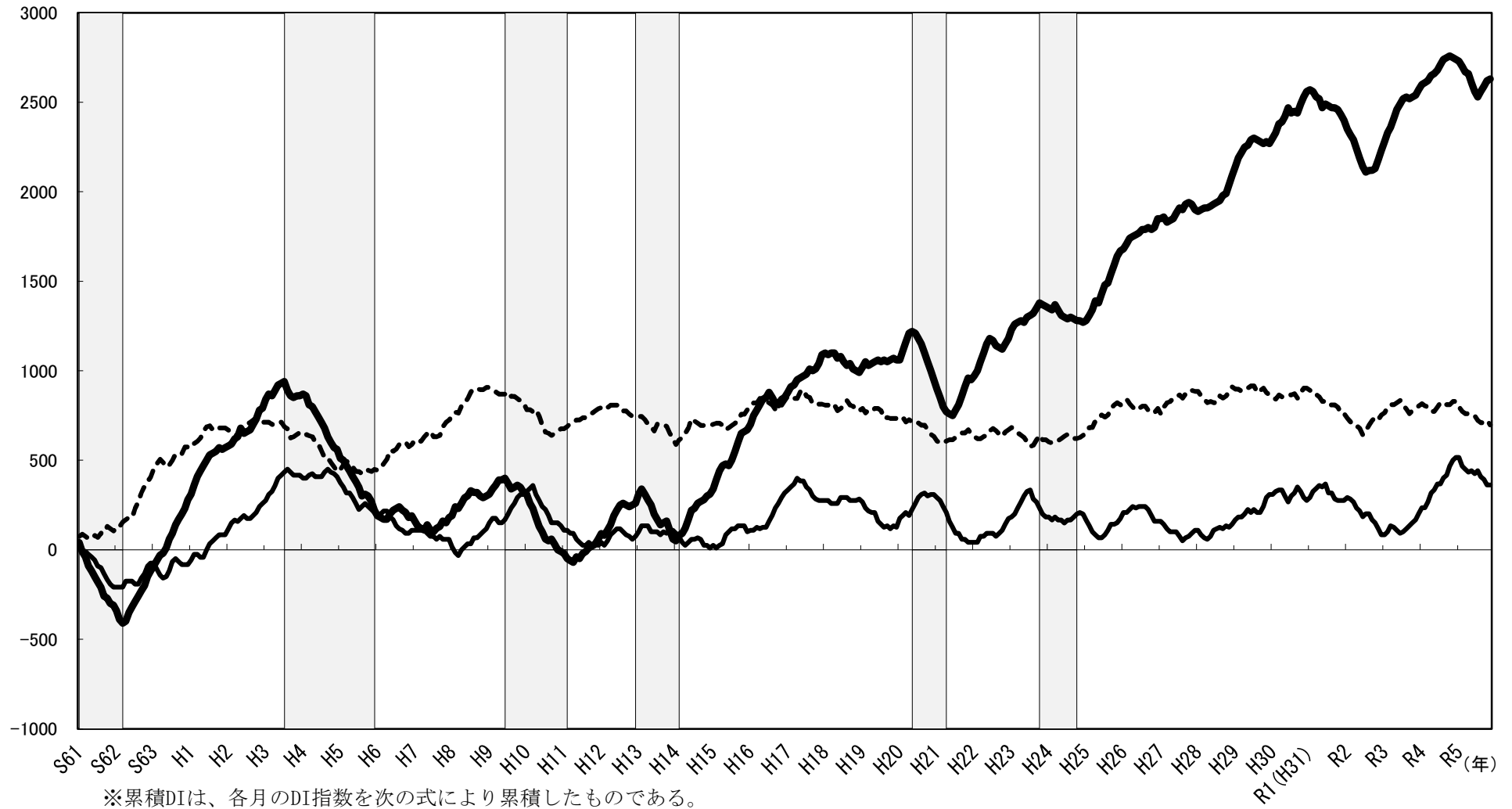
年	月	1月	2月	3月	4月	5月	6月	7月	8月	9月	10月	11月	12月
H8 / 1996		190.0	240.0	230.0	260.0	290.0	300.0	330.0	320.0	320.0	300.0	290.0	300.0
9 / 1997		310.0	340.0	360.0	390.0	390.0	400.0	370.0	340.0	350.0	360.0	350.0	320.0
10 / 1998		310.0	260.0	230.0	180.0	130.0	100.0	60.0	50.0	60.0	30.0	0.0	-10.0
11 / 1999		-20.0	-50.0	-60.0	-70.0	-40.0	-50.0	-20.0	-10.0	10.0	20.0	30.0	60.0
12 / 2000		90.0	80.0	110.0	140.0	190.0	220.0	250.0	260.0	250.0	240.0	250.0	260.0
13 / 2001		310.0	340.0	310.0	280.0	250.0	200.0	170.0	140.0	150.0	160.0	110.0	60.0
14 / 2002		50.0	80.0	90.0	120.0	170.0	220.0	230.0	260.0	270.0	280.0	300.0	310.0
15 / 2003		340.0	390.0	440.0	470.0	480.0	470.0	500.0	550.0	600.0	650.0	660.0	670.0
16 / 2004		700.0	750.0	780.0	810.0	840.0	850.0	880.0	850.0	820.0	810.0	840.0	850.0
17 / 2005		880.0	910.0	920.0	950.0	960.0	970.0	980.0	1010.0	1000.0	1010.0	1040.0	1090.0
18 / 2006		1100.0	1090.0	1100.0	1100.0	1070.0	1080.0	1050.0	1030.0	1040.0	1010.0	1000.0	990.0
19 / 2007		1020.0	1050.0	1030.0	1040.0	1050.0	1060.0	1050.0	1060.0	1050.0	1060.0	1070.0	1060.0
20 / 2008		1060.0	1110.0	1160.0	1210.0	1220.0	1210.0	1180.0	1150.0	1100.0	1050.0	1000.0	950.0
21 / 2009		900.0	850.0	800.0	770.0	760.0	750.0	780.0	810.0	860.0	910.0	960.0	950.0
22 / 2010		970.0	1000.0	1050.0	1100.0	1150.0	1180.0	1170.0	1140.0	1130.0	1120.0	1150.0	1180.0
23 / 2011		1230.0	1260.0	1270.0	1280.0	1270.0	1300.0	1310.0	1320.0	1350.0	1380.0	1370.0	1360.0
24 / 2012		1350.0	1340.0	1370.0	1340.0	1310.0	1300.0	1290.0	1300.0	1290.0	1280.0	1280.0	1270.0
25 / 2013		1280.0	1310.0	1340.0	1390.0	1380.0	1430.0	1480.0	1490.0	1540.0	1590.0	1640.0	1670.0
26 / 2014		1680.0	1710.0	1740.0	1750.0	1760.0	1770.0	1790.0	1790.0	1800.0	1790.0	1800.0	1850.0
27 / 2015		1850.0	1860.0	1830.0	1840.0	1850.0	1880.0	1910.0	1900.0	1930.0	1940.0	1930.0	1900.0
28 / 2016		1890.0	1900.0	1910.0	1910.0	1920.0	1930.0	1940.0	1950.0	1980.0	1990.0	2040.0	2090.0
29 / 2017		2140.0	2190.0	2220.0	2250.0	2260.0	2290.0	2300.0	2290.0	2280.0	2270.0	2280.0	2270.0
30 / 2018		2300.0	2330.0	2380.0	2390.0	2420.0	2470.0	2440.0	2450.0	2440.0	2490.0	2530.0	2560.0
R1(H31) / 2019		2570.0	2560.0	2530.0	2520.0	2470.0	2490.0	2480.0	2470.0	2470.0	2460.0	2430.0	2400.0
2 / 2020		2350.0	2320.0	2290.0	2240.0	2190.0	2140.0	2110.0	2120.0	2120.0	2130.0	2180.0	2230.0
3 / 2021		2280.0	2330.0	2360.0	2410.0	2460.0	2490.0	2520.0	2530.0	2520.0	2530.0	2540.0	2570.0
4 / 2022		2600.0	2610.0	2620.0	2650.0	2660.0	2680.0	2710.0	2740.0	2750.0	2760.0	2750.0	2740.0
5 / 2023		2730.0	2700.0	2670.0	2660.0	2610.0	2560.0	2530.0	2560.0	2590.0	2620.0	2630.0	

(3) 遅行指数 Lagging Index

年	月	1月	2月	3月	4月	5月	6月	7月	8月	9月	10月	11月	12月
H8 / 1996		16.8	-16.5	-33.2	0.1	16.8	33.5	33.5	66.8	66.8	83.5	100.2	116.9
9 / 1997		150.2	175.2	175.2	150.2	150.2	166.9	200.2	233.5	258.5	291.8	308.5	308.5
10 / 1998		325.2	341.9	358.6	308.6	275.3	242.0	225.3	192.0	150.3	150.3	150.3	133.6
11 / 1999		108.6	108.6	91.9	91.9	58.6	41.9	25.2	25.2	41.9	25.2	41.9	25.2
12 / 2000		41.9	25.2	50.2	83.5	100.2	116.9	116.9	100.2	83.5	75.2	58.5	75.2
13 / 2001		100.2	133.5	133.5	133.5	100.2	100.2	100.2	83.5	100.2	91.9	108.6	108.6
14 / 2002		91.9	75.2	41.9	25.2	41.9	58.6	58.6	66.9	58.6	25.3	25.3	8.6
15 / 2003		25.3	8.6	25.3	33.6	83.6	100.3	117.0	117.0	133.7	133.7	133.7	100.4
16 / 2004		108.7	108.7	125.4	117.1	125.4	125.4	158.7	192.0	233.7	258.7	292.0	317.0
17 / 2005		333.7	350.4	367.1	400.4	383.7	383.7	350.4	333.7	300.4	283.7	275.4	275.4
18 / 2006		275.4	275.4	258.7	258.7	258.7	292.0	292.0	292.0	275.3	275.3	275.3	283.6
19 / 2007		266.9	233.6	216.9	208.6	208.6	158.6	141.9	125.2	133.5	116.8	133.5	125.2
20 / 2008		175.2	191.9	208.6	191.9	225.2	258.5	291.8	308.5	316.8	300.1	308.4	308.4
21 / 2009		291.7	275.0	241.7	208.4	158.4	125.1	91.8	91.8	58.5	58.5	41.8	41.8
22 / 2010		41.8	41.8	75.1	75.1	91.8	91.8	91.8	75.1	91.8	108.5	141.8	175.1
23 / 2011		183.4	200.1	233.4	266.7	300.0	325.0	333.3	283.3	266.6	233.3	200.0	183.3
24 / 2012		183.3	166.6	183.3	166.6	166.6	149.9	166.6	166.6	183.3	200.0	208.3	200.0
25 / 2013		166.7	133.4	100.1	83.4	66.7	66.7	83.4	108.4	141.7	141.7	150.0	175.0
26 / 2014		208.3	208.3	225.0	241.7	233.4	241.7	241.7	241.7	225.0	191.7	158.4	158.4
27 / 2015		158.4	141.7	116.7	100.0	100.0	100.0	75.0	50.0	66.7	75.0	91.7	108.4
28 / 2016		108.4	83.4	66.7	58.4	75.1	108.4	116.7	125.0	116.7	133.4	125.1	141.8
29 / 2017		166.8	183.5	183.5	200.2	225.2	208.5	225.2	208.5	208.5	241.8	291.8	308.5
30 / 2018		308.5	325.2	333.5	333.5	300.2	266.9	300.2	316.9	350.2	325.2	291.9	275.2
R1(H31) / 2019		291.9	325.2	341.9	358.6	350.3	367.0	317.0	317.0	283.7	275.4	275.4	275.4
2 / 2020		292.1	283.8	267.1	233.8	217.1	183.8	200.5	200.5	167.2	150.5	117.2	83.9
3 / 2021		83.9	100.6	133.9	125.6	108.9	92.2	100.5	117.2				

11 (参考) 累積DIグラフ (Cumulated Diffusion Indexes)

--- 先行指数    — 一致指数    — 遅行指数



※累積DIは、各月のDI指数を次の式により累積したものである。

$$(\text{累積DI})_t = (\text{累積DI})_{t-1} + (\text{DI}_t - 50)$$