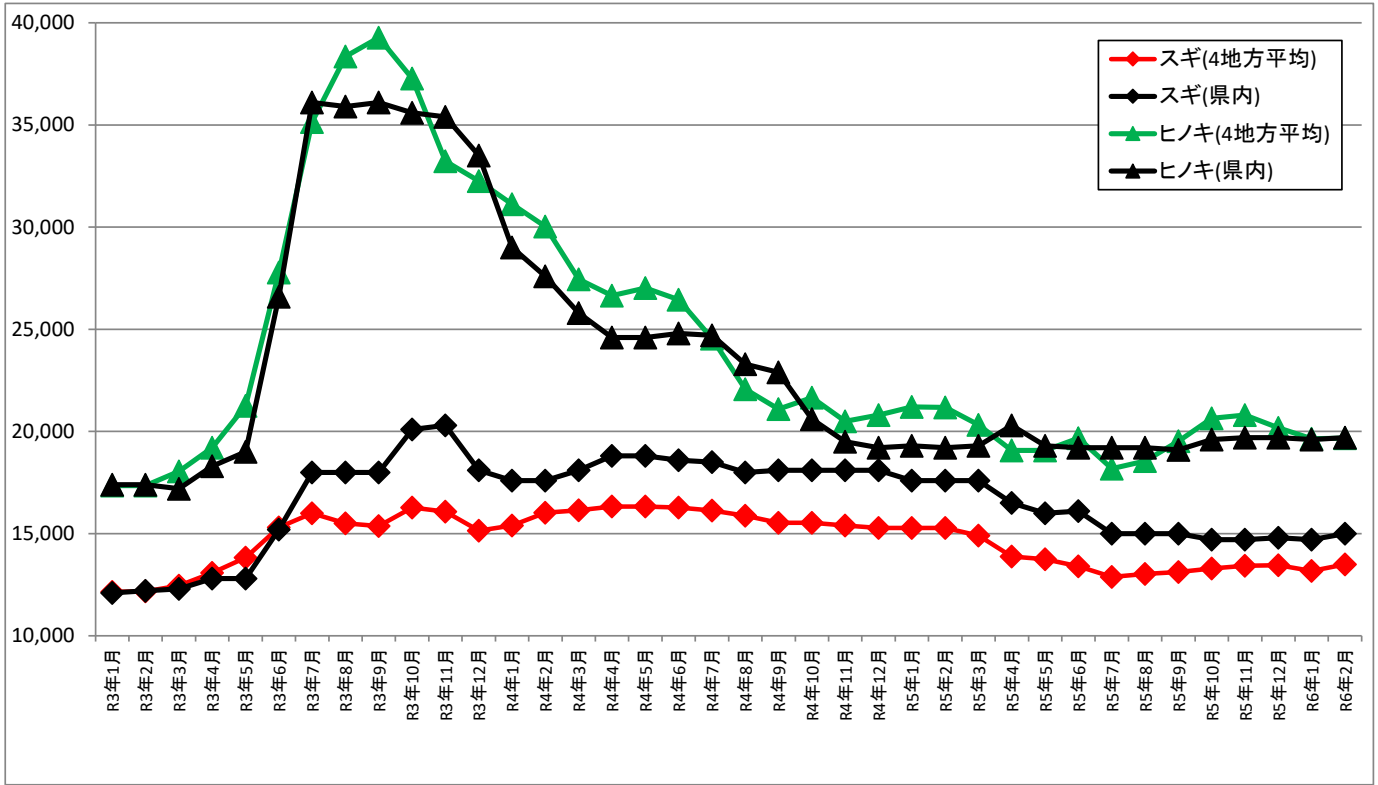
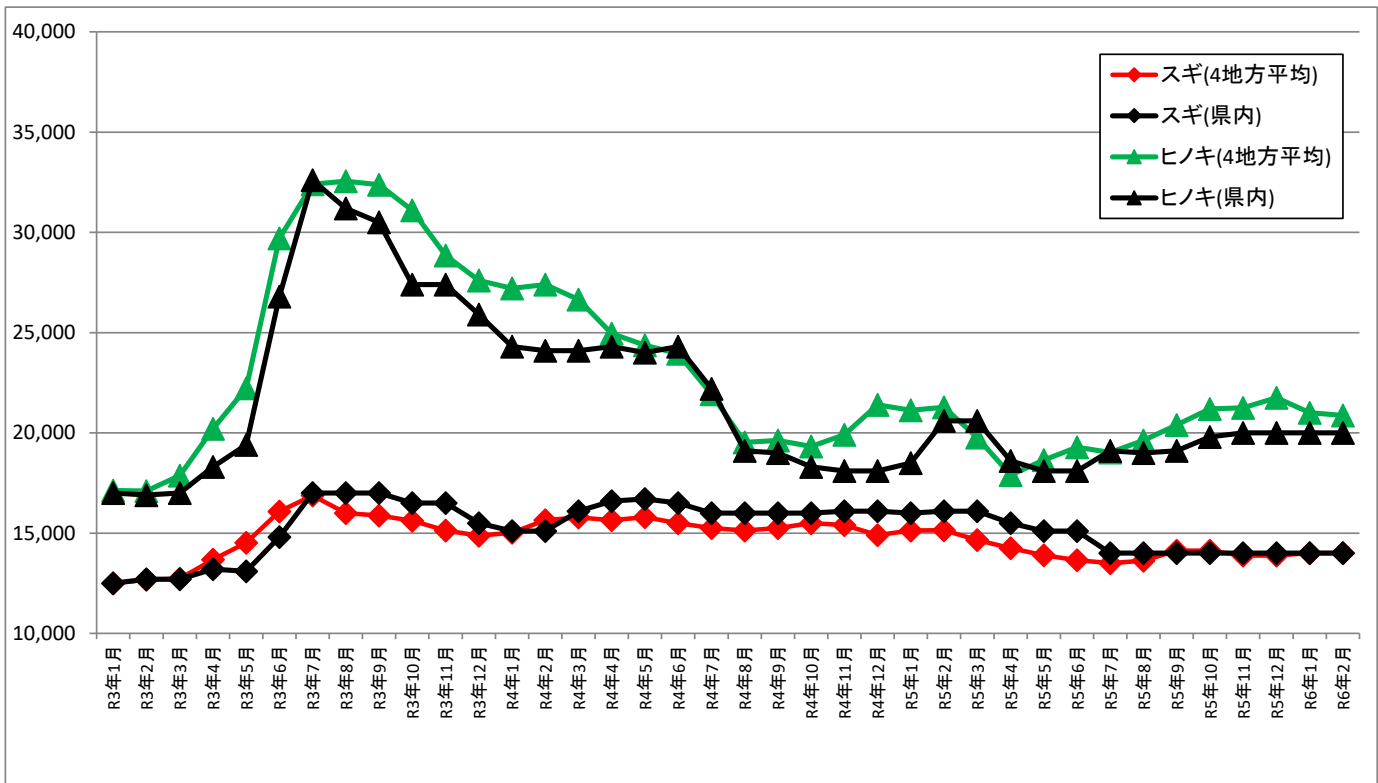


スギ・ヒノキ 原木価格の推移(令和6年2月 末現在)

(単位:円/m³)



【長級:3.0m 径級:14~16cm】



【長級:4.0m 径級:18~22cm】

注)
 4地方平均: 県内、美作、徳島、九州の平均値
 県内価格については、県森林企画課調べ
 その他の地域については、日刊木材新聞 国産材原木全国相場を引用