

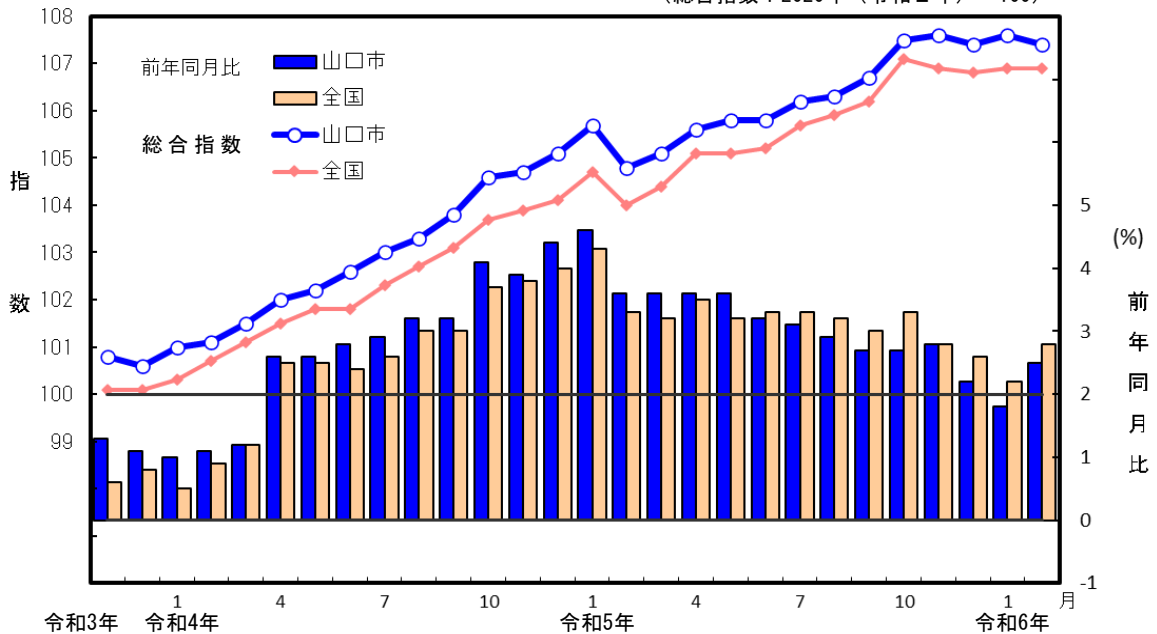
# 山口市消費者物価指数

令和6年2月

	山口市			全国		
	指数	前月比	前年同月比	指数	前月比	前年同月比
総合指数	107.4	△0.1%	2.5%	106.9	0.0%	2.8%
生鮮食品を除く総合	107.1	0.0%	2.5%	106.5	0.1%	2.8%
食料（酒類を除く）及びエネルギーを除く総合	103.1	0.0%	1.9%	103.0	0.1%	2.5%

## 総合指数の推移

（総合指数：2020年（令和2年）=100）



統計は 一人ひとりの参加から



総合企画部

統計分析課

（利用上の注意） この資料は総務省統計局による公表の内容とその詳細を収録したものである。

(白紙ページ)

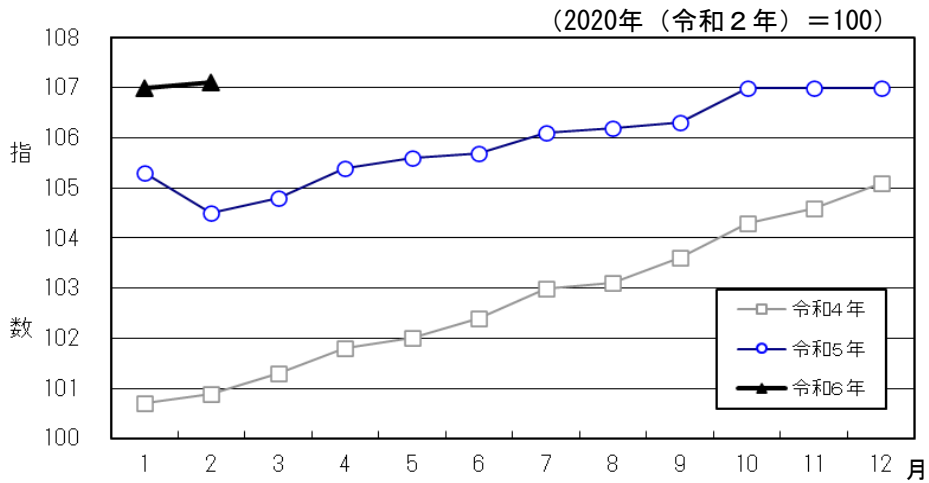
【概況】 令和6年2月 山口市の消費者物価指数 (2020年(令和2年)=100)

- 総合指数は107.4  
前月と比べると0.1%の下落、前年同月と比べると2.5%の上昇となった。
- 生鮮食品を除く総合指数は107.1  
前月と比べると同水準、前年同月と比べると2.5%の上昇となった。

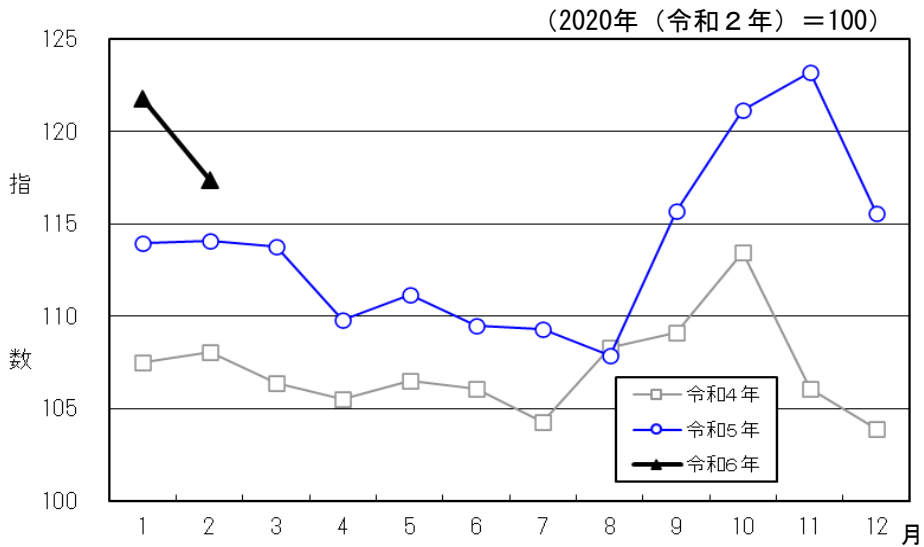
【10大費目別指数の動き】

費目	前月比 (%)		前年同月比 (%)	
		変動の主な要因		変動の主な要因
総合	-0.1		2.5	
食料	-0.6		5.5	乳卵類の値上がり
住居	0.1		0.1	
光熱・水道	1.1		-5.3	電気代の値下がり
家具・家事用品	-1.3		3.2	家事用消耗品の値上がり
被服及び履物	-0.1		-1.3	
保健医療	-0.1		2.7	保健医療用品・器具の値上がり
交通・通信	-0.1		3.0	自動車等関係費の値上がり
教育	0.0		0.8	
教養娯楽	0.8		6.4	書籍・他の印刷物、教養娯楽サービスの値上がり
諸雑費	-0.2		1.0	
生鮮食品	-3.7	生鮮魚介の値下がり	2.9	生鮮果物の値上がり

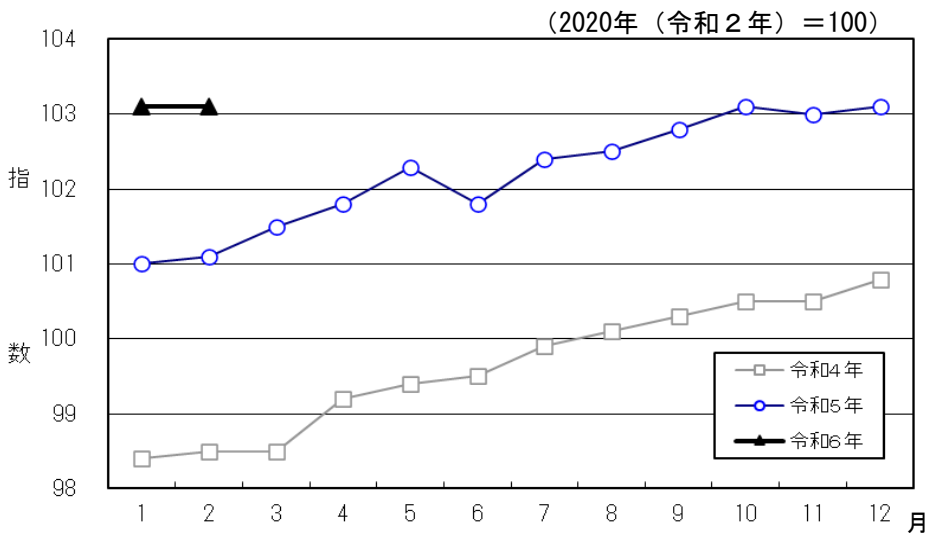
＜＜生鮮食品を除く総合＞＞の動き



＜＜生鮮食品＞＞の動き



＜＜食料(酒類を除く)及びエネルギーを除く総合＞＞の動き



総 合 指 数 等 の 推 移

2020年（令和2年）=100

年平均	山口市				全 国				
	総合指数	前年比 (%)	生鮮食品を 除く総合指数	前年比 (%)	総合指数	前年比 (%)			
平成 26 年	96.6	2.7	97.3	2.5	97.5	2.7			
27	97.3	0.7	97.7	0.5	98.2	0.8			
28	97.3	0.0	97.6	-0.2	98.1	-0.1			
29	97.8	0.5	98.2	0.6	98.6	0.5			
30	98.9	1.1	99.1	1.0	99.5	1.0			
令和 元	99.8	0.9	100.1	0.9	100.0	0.5			
2	100.0	0.2	100.0	-0.1	100.0	0.0			
3	100.2	0.2	100.1	0.1	99.8	-0.2			
4	102.9	2.7	102.7	2.6	102.3	2.5			
5	106.2	3.2	105.9	3.1	105.6	3.2			
年・月	指 数	前月比 (%)	前 年 同 月 比(%)	指 数	前月比 (%)	前 年 同 月 比(%)	指 数	前月比 (%)	前 年 同 月 比(%)
5年 2月	104.8	-0.8	3.6	104.5	-0.8	3.6	104.0	-0.6	3.3
3月	105.1	0.3	3.6	104.8	0.3	3.4	104.4	0.4	3.2
4月	105.6	0.5	3.6	105.4	0.6	3.6	105.1	0.6	3.5
5月	105.8	0.2	3.6	105.6	0.2	3.5	105.1	0.1	3.2
6月	105.8	0.0	3.2	105.7	0.1	3.2	105.2	0.1	3.3
7月	106.2	0.4	3.1	106.1	0.4	3.0	105.7	0.5	3.3
8月	106.3	0.1	2.9	106.2	0.1	3.0	105.9	0.3	3.2
9月	106.7	0.3	2.7	106.3	0.1	2.6	106.2	0.3	3.0
10月	107.5	0.8	2.7	107.0	0.6	2.6	107.1	0.9	3.3
11月	107.6	0.1	2.8	107.0	0.0	2.3	106.9	-0.2	2.8
12月	107.4	-0.2	2.2	107.0	0.1	1.8	106.8	-0.1	2.6
6年 1月	107.6	0.2	1.8	107.0	0.0	1.6	106.9	0.1	2.2
2月	107.4	-0.1	2.5	107.1	0.0	2.5	106.9	0.0	2.8

山 口 市

		総 合	持家の帰 属家賃を 除く総合	食 料	生鮮食品	住 居		
指             数	令和	3年平均	100.2	100.2	100.7	101.1	101.0	
		4年平均	102.9	103.3	105.4	107.1	102.4	
		5年平均	106.2	107.0	113.6	113.8	103.9	
	5年	2月	104.8	105.5	110.7	114.1	103.8	
		3月	105.1	105.8	111.2	113.8	103.7	
		4月	105.6	106.3	111.9	109.8	103.9	
		5月	105.8	106.6	113.1	111.2	103.9	
		6月	105.8	106.6	113.1	109.5	104.1	
		7月	106.2	107.0	113.4	109.3	104.1	
		8月	106.3	107.1	113.5	107.9	104.0	
		9月	106.7	107.5	115.1	115.7	104.0	
		10月	107.5	108.5	116.7	121.2	103.8	
		11月	107.6	108.6	117.8	123.2	103.8	
		12月	107.4	108.4	116.5	115.6	103.7	
	6年	1月	107.6	108.6	117.6	121.8	103.8	
	2月	107.4	108.5	116.9	117.4	103.9		
前             月             比             (%)	5年	2月	-0.8	-0.9	0.3	0.1	0.1	
		3月	0.3	0.3	0.4	-0.2	-0.1	
		4月	0.5	0.5	0.7	-3.6	0.1	
		5月	0.2	0.2	1.1	1.3	0.0	
		6月	0.0	0.0	0.0	-1.6	0.2	
		7月	0.4	0.4	0.2	-0.2	0.0	
		8月	0.1	0.1	0.1	-1.3	-0.1	
		9月	0.3	0.4	1.4	7.3	0.0	
		10月	0.8	0.9	1.4	4.8	-0.2	
		11月	0.1	0.1	0.9	1.7	0.1	
		12月	-0.2	-0.2	-1.1	-6.2	-0.1	
	6年	1月	0.2	0.2	0.9	5.4	0.1	
		2月	-0.1	-0.1	-0.6	-3.7	0.1	
	前             年             同             月             比             (%)	令和	3年平均	0.2	0.2	0.7	1.1	1.0
			4年平均	2.7	3.1	4.7	5.9	1.4
		5年平均	3.2	3.6	7.8	6.2	1.4	
5年		2月	3.6	4.1	7.7	5.5	2.6	
		3月	3.6	4.0	7.6	7.0	2.5	
		4月	3.6	4.0	8.2	4.0	1.5	
		5月	3.6	3.9	8.9	4.4	1.5	
		6月	3.2	3.5	8.0	3.2	1.4	
		7月	3.1	3.4	8.0	4.8	1.1	
		8月	2.9	3.2	7.2	-0.4	1.1	
		9月	2.7	3.1	8.3	6.0	0.9	
		10月	2.7	3.1	7.2	6.8	0.8	
		11月	2.8	3.1	8.5	16.1	0.8	
		12月	2.2	2.5	7.2	11.2	0.2	
6年		1月	1.8	2.1	6.5	6.9	0.1	
	2月	2.5	2.9	5.5	2.9	0.1		

10 大 費 目 指 数

2020年(令和2年) = 100

光熱水道	家具 家事用品	被服 及び履物	保健医療	交通 通信	教育	教養娯楽	諸雑費
101.1	104.5	99.9	101.1	96.8	99.5	101.0	100.6
115.2	110.6	102.0	101.0	95.7	99.9	102.2	101.8
108.0	122.0	106.1	102.8	97.5	100.3	106.3	102.7
110.9	117.3	105.3	101.8	96.4	100.0	102.7	102.3
110.0	123.0	104.6	101.8	96.0	99.5	104.0	102.5
110.4	122.8	107.0	102.3	96.0	100.2	105.3	102.4
105.2	125.5	107.5	102.6	96.4	100.7	105.9	102.6
109.1	119.8	106.3	102.6	96.7	100.7	104.8	102.6
106.9	121.3	105.0	102.7	98.0	100.7	107.5	102.4
104.2	120.5	103.5	102.7	98.9	99.6	109.6	102.5
100.4	123.9	108.7	103.7	98.6	100.7	108.1	102.8
105.6	125.1	106.8	103.8	99.0	100.7	108.1	103.2
104.6	124.8	107.3	104.2	98.1	100.7	107.9	103.5
103.9	123.6	106.7	104.2	99.2	100.7	108.3	103.6
103.9	122.6	104.1	104.7	99.4	100.8	108.4	103.5
<b>105.0</b>	<b>121.1</b>	<b>104.0</b>	<b>104.6</b>	<b>99.3</b>	<b>100.8</b>	<b>109.3</b>	<b>103.3</b>
-11.2	1.4	0.4	0.1	-0.1	0.0	-0.3	0.2
-0.8	4.8	-0.7	0.0	-0.4	-0.5	1.3	0.2
0.3	-0.1	2.3	0.5	0.0	0.8	1.2	0.0
-4.7	2.2	0.4	0.3	0.4	0.4	0.6	0.1
3.7	-4.5	-1.1	0.0	0.3	0.0	-1.0	0.0
-2.0	1.2	-1.1	0.1	1.3	0.0	2.5	-0.2
-2.6	-0.7	-1.5	0.0	1.0	-1.1	1.9	0.2
-3.6	2.8	5.1	1.0	-0.4	1.1	-1.3	0.2
5.2	1.0	-1.8	0.0	0.4	0.0	0.0	0.4
-1.0	-0.2	0.5	0.4	-0.9	0.0	-0.2	0.3
-0.6	-1.0	-0.5	0.0	1.1	0.0	0.4	0.1
0.0	-0.8	-2.5	0.5	0.2	0.1	0.1	-0.1
1.1	-1.3	-0.1	-0.1	-0.1	<b>0.0</b>	<b>0.8</b>	<b>-0.2</b>
1.1	4.5	-0.1	1.1	-3.2	-0.5	1.0	0.6
14.0	5.8	2.1	-0.1	-1.1	0.4	1.2	1.2
-6.3	10.3	4.1	1.8	1.9	0.4	4.0	0.9
0.9	12.9	6.5	0.7	1.2	0.4	0.8	0.8
-1.7	17.3	5.9	0.8	0.5	-0.2	2.5	0.8
-1.6	12.9	6.2	1.7	0.8	0.2	3.0	1.0
-6.5	13.6	6.0	1.9	1.4	0.7	3.2	1.0
-3.4	6.7	5.0	1.9	1.4	0.7	2.8	0.8
-6.5	7.7	5.3	1.8	1.3	0.7	5.1	0.4
-10.2	7.9	3.6	1.7	3.0	-0.4	5.8	0.4
-15.2	9.1	3.5	3.0	2.8	0.7	4.3	1.0
-12.3	9.9	0.3	2.2	3.2	0.7	5.7	1.1
-14.5	9.3	0.8	2.7	2.1	0.7	6.2	1.4
-16.2	6.3	0.0	2.7	3.2	0.7	6.2	1.4
-16.8	6.0	-0.8	2.9	3.1	0.8	5.2	1.4
<b>-5.3</b>	<b>3.2</b>	<b>-1.3</b>	<b>2.7</b>	<b>3.0</b>	<b>0.8</b>	<b>6.4</b>	<b>1.0</b>

山 口 市

費 目	㊦	令和6年	令和 6 年 2 月		
		1 月	指 数	前 月 比 (%)	前年同月比 (%)
総合	10,000	107.6	107.4	-0.1	2.5
食料	2,538	117.6	116.9	-0.6	5.5
穀類	196	116.1	115.2	-0.7	8.8
魚介類	189	127.0	123.2	-3.0	0.2
生鮮魚介	112	130.6	124.6	-4.6	0.5
肉類	282	110.1	110.5	0.4	-0.6
乳卵類	124	125.8	126.6	0.6	13.5
野菜・海藻	240	114.9	112.9	-1.7	5.7
生鮮野菜	157	110.7	107.1	-3.3	3.0
果物	92	127.6	123.9	-2.9	5.6
生鮮果物	86	130.9	126.9	-3.0	5.9
油脂・調味料	122	121.9	121.9	0.0	4.8
菓子類	251	120.3	120.0	-0.3	10.0
調理食品	338	120.4	119.2	-1.0	8.7
飲料	162	114.3	115.7	1.2	6.8
酒類	120	111.3	110.8	-0.5	2.7
外食	420	113.7	113.7	0.0	3.7
住居	1,748	103.8	103.9	0.1	0.1
家賃	1,387	99.6	99.6	0.0	-0.3
設備修繕・維持	361	120.2	120.5	0.2	1.4
光熱・水道	702	103.9	105.0	1.1	-5.3
電気代	380	103.3	103.5	0.2	-8.1
ガス代	122	104.0	110.6	6.3	-5.4
他の光熱	26	137.9	135.6	-1.6	3.8
上下水道料	174	100.0	100.0	0.0	0.0
家具・家事用品	383	122.6	121.1	-1.3	3.2
家庭用耐久財	121	126.1	120.5	-4.5	-1.4
室内装備品	20	125.1	126.2	0.9	8.6
寝具類	22	125.5	124.2	-1.1	-1.2
家事雑貨	77	125.0	124.7	-0.2	3.7
家事用消耗品	109	120.4	121.5	0.9	9.2
家事サービス	33	107.8	107.8	0.0	0.0
被服及び履物	373	104.1	104.0	-0.1	-1.3
衣料	155	103.3	104.7	1.3	2.5
和服	13	101.2	101.2	0.0	2.4
洋服	141	103.5	105.0	1.4	2.6
シャツ・セーター・下着類	116	104.9	102.8	-2.0	-7.0
シャツ・セーター類	83	102.7	99.7	-2.9	-12.4
下着類	33	110.4	110.4	0.0	7.8
履物類	51	104.3	103.9	-0.4	-1.0



## 中分類指数

2020年（令和2年）=100

費目	ウエト	令和6年	令和6年2月		
		1月	指数	前月比 (%)	前年同月比 (%)
他の被服	36	97.3	97.5	0.2	-2.4
被服関連サービス	16	118.7	120.7	1.6	7.2
<b>保健医療</b>	<b>475</b>	<b>104.7</b>	<b>104.6</b>	<b>-0.1</b>	<b>2.7</b>
医薬品・健康保持用摂取品	119	106.6	106.0	-0.5	3.1
保健医療用品・器具	98	118.9	119.0	0.1	10.2
保健医療サービス	258	98.4	98.4	0.0	-0.6
<b>交通・通信</b>	<b>1,901</b>	<b>99.4</b>	<b>99.3</b>	<b>-0.1</b>	<b>3.0</b>
交通	110	101.3	101.2	-0.1	1.5
自動車等関係費	1,346	108.4	108.3	-0.1	3.4
通信	446	71.8	71.4	-0.4	1.7
<b>教育</b>	<b>249</b>	<b>100.8</b>	<b>100.8</b>	<b>0.0</b>	<b>0.8</b>
授業料等	149	99.9	99.9	0.0	1.0
教科書・学習参考教材	11	106.7	106.7	0.0	2.2
補習教育	88	101.5	101.5	0.0	0.2
<b>教養娯楽</b>	<b>916</b>	<b>108.4</b>	<b>109.3</b>	<b>0.8</b>	<b>6.4</b>
教養娯楽用耐久財	89	102.4	105.9	3.4	0.4
教養娯楽用品	228	107.5	107.7	0.2	4.3
書籍・他の印刷物	101	112.2	112.3	0.1	8.1
教養娯楽サービス	498	109.2	110.0	0.7	8.1
<b>諸雑費</b>	<b>715</b>	<b>103.5</b>	<b>103.3</b>	<b>-0.2</b>	<b>1.0</b>
理美容サービス	113	101.8	101.8	0.0	1.4
理美容用品	189	101.5	100.5	-1.0	0.0
身の回り用品	57	113.7	114.6	0.8	8.6
たばこ	42	114.4	114.4	0.0	0.2
他の諸雑費	314	102.0	102.0	0.0	0.1
生鮮食品（注1）	354	121.8	117.4	-3.7	2.9
生鮮食品を除く総合	9,646	107.0	107.1	0.0	2.5
持家の帰属家賃を除く総合	8,856	108.6	108.5	-0.1	2.9
持家の帰属家賃及び生鮮食品を除く総合	8,501	108.0	108.1	0.0	2.8
エネルギー（注2）	802	114.5	115.0	0.4	-2.4
食料（酒類を除く）及びエネルギーを除く総合	6,781	103.1	103.1	0.0	1.9
教養娯楽関係費	940	108.2	109.0	0.7	6.3
情報通信関係費	522	72.6	72.6	0.0	0.8

（注1）生鮮魚介、生鮮野菜、生鮮果物

（注2）電気代、都市ガス代、プロパンガス、灯油及びガソリン