

大学リーグやまぐち主催事業分

□ フェア等におけるブース出展

◇ やまぐち産業維新展 ※ やまぐち総合ビジネスメッセから改称

《概要》

① 開催日時

平成30年9月17日（祝・月） 10:00 ～ 17:00

平成30年9月18日（火） 10:00 ～ 16:00

② 開催場所

山口きらら博記念公園内 多目的ドーム（山口市阿知須509番50）

◇ 第28回全国産業教育フェア山口大会「明治150年プロジェクト」（さんフェアやまぐち2018）

《概要》

① 開催日

平成30年10月20日（土）～21日（日）

② 開催場所

- ・山口きらら博記念公園 多目的ドーム
- ・維新百年記念公園 スポーツ文化センター
- ・山口県健康づくりセンター（山口県総合保健会館）
- ・キリンビバレッジ周南総合スポーツセンター

□ 県内進学ガイドブック等の作成・配布

◇ 「2018 山口県オープンキャンパスマップ」の作成・配布

- 県内大学、専門学校等のオープンキャンパス情報を掲載したマップを作成、県内の公立高校等の学生・保護者等を対象に配布
- 発行部数は、48,000部
- 山口県 県内進学・仕事魅力発信協議会において実施

（構成団体）

- ① 県私立大学協会、
- ② 県専修学校・各種学校協会
- ③ 大学リーグやまぐち
- ④ 学事文書課
- ⑤ 高校教育課



◇ 「2019 山口県県内進学ガイドブック」の作成・配布

- 県内大学、専門学校の魅力や奨学金等の支援制度等の情報を掲載した冊子を作成し、県内の公私立高校等の学生（主に1,2年生）・保護者等を対象に配布（H31.2月頃配布予定）
- 発行部数は、27,000部
- 山口県 県内進学・仕事魅力発信協議会において実施
(構成団体)
 - ① 県私立大学協会、
 - ② 県専修学校・各種学校協会
 - ③ 大学リーグやまぐち
 - ④ 学事文書課
 - ⑤ 高校教育課

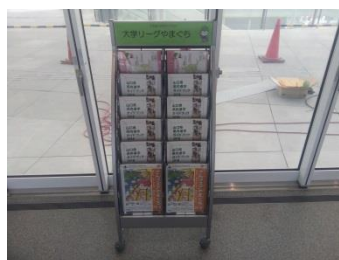
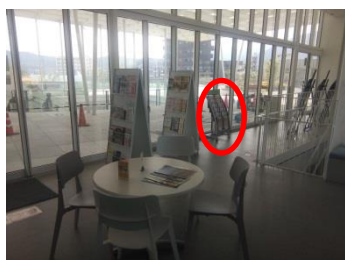
※ H29 年度作成分



□ インフォメーションスタンドの設置・活用

◇ 新山口駅構内への新規設置

- (一財)山口観光コンベンション協会内に設置
- 各大学の情報誌や県内進学ガイドブック等を置き、情報発信を実施



□ SNSによる県内大学の魅力発信

◇ 県内の公私立高校への周知・活用依頼

- 県内の公私立高校長あてに、生徒やその保護者、進路指導担当教員への周知及び利活用について依頼

◇ 各構成機関からの定期的な情報提供

- 定期的に情報発信を行うため、各構成機関に対して情報提供を依頼
 - ・ Facebook (<https://www.facebook.com/leagueyamaguchi/>)
 - ・ Twitter (<https://twitter.com/leagueyamaguchi>)
 - ・ Instagram (<https://www.instagram.com/leagueyamaguchi>)
 - ・ LINE
QRコードのリンク先 (<https://line.me/R/ti/p/qxQmv2RzRJ>)
友だち追加 ボタンのリンク先 (<http://line.me/ti/p/%40pug3636d>)



□ 出前講義の広報

◇ 各構成機関の取組の取りまとめ・活用依頼

- 各構成機関の取組をとりまとめ冊子化（別添参照）
- 県内の公立私立高校に対して周知するとともに、利活用について依頼

□ 「夏休みこども塾」の開催

◇ 各構成機関における取組の掘り起し及び新たな取組の検討依頼

- 各構成機関における取組について掘り起しを実施
- 今後、新たな取組について大学等とも協議しつつ検討



《平成 30 年度実施（予定）》

大学名	時期	内容
山口県立大学	8 月予定	<u>① なつやすみの宿題楽しく学ぼう会</u> ・ 小学生を対象に、県立大学学生が小学校の宿題をサポートするとともに、学生や本学教職員らが考案したプログラムを実施。
下関市立大学	8 月 29 日 30 日	<u>① 算数大作戦</u> ・ 生野小学校、山の田小学校 5 年生を対象に、下関市立大学の教職課程履修学生が、学習支援活動を実施。 ・ 児童一人ひとりの学力に応じた個別指導を実施。
	5 月～7 月 10 月～12 月 1 月～3 月	<u>② 下関市立生野小学校、山の田小学校での学習支援実習</u> ・ 上記の小学校児童を対象に、下関市立大学の教職課程履修学生が、授業補助を実施。
	5 月～3 月 (5 回予定)	<u>③ 「川中塾 いくらーん」(学力向上教室)</u> ・ 川中中学校の生徒を対象に、地域の方々や教員、下関市立大学の学生が、生徒の定期テスト前の土日を利用して、生徒の学習支援を実施。
	9 月予定 (2 回予定)	<u>④ 下関市立豊田中学校学校支援活動</u> ・ 上記中学校の生徒を対象に、下関市立大学の教職課程履修学生が、ティーム・ティーチングによる授業補助、課外の補習教室における学習支援、放課後の部活動支援など、包括的な学校支援を実施。

大学名	時期	内容
徳山大学	8月21日 26日	① 第6回走り方教室（かけっこで1等賞をめざそう！） ～走ること・体を動かすことの炭素差を知ろう！～ ・小学生を対象に、徳山大学理事業競技部の学生が、陸上競技の短距離走に関する基礎技能など専門的な技術内容やトレーニング方法を指導。
東亜大学	6月～2月 (11回予定)	① 「子どもみらい塾」 ・近隣の小学生を対象に、東亜大学心理臨床・子ども学科及びスポーツ健康学科の学生が、同大学において、学生が企画した遊びやスポーツ、学習などの活動を実施。
山口短期大学	年10回程度 (予定)	① 「家庭の日」親子ふれあいイベント ・防府市からの委託事業 ・防府市内の小学生以下の子ども及び親を対象に、山口短期大学の学生が、市内各所で、親子が触れ合える、読み聞かせや工作、遊びのイベントを実施。

□ 教職員研修

◇ FD研修会（全学FD・SD講演会）

《開催日》

平成30年8月8日（水） 13:30～16:10

《会場》

山口大学共通教育メディア講義室（主会場） ほか2会場（常盤、小串）

※ 遠隔講義システムを活用して同時開催。大学リーグやまぐち構成機関から、希望があればネット配信する予定。

《講演テーマ》

大学教育とアクセシビリティー多様な人々の大学教育へのアクセシビリティを考えるー

◇ 大学マネジメントセミナー2018 in やまぐち

《開催日》

平成30年12月頃予定

□ 地域や企業との連携促進について

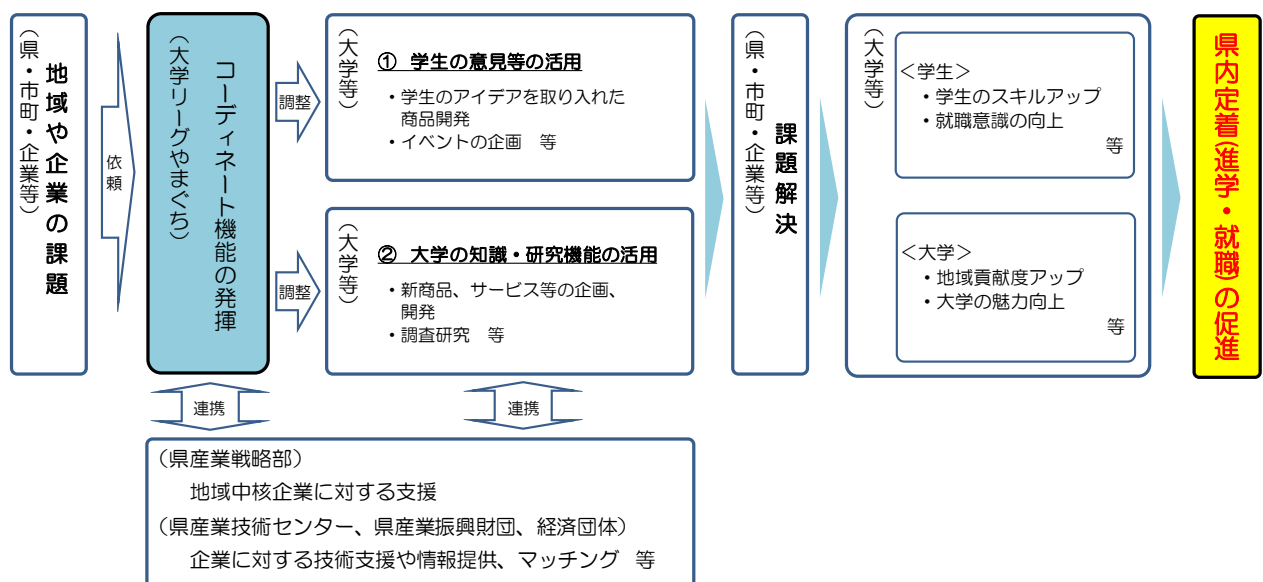
◇ 趣旨

- 大学と地域や企業等をつなぐためのコーディネート機能を発揮し、地域や企業等が抱える課題等に対して、各大学の知識・研究機能や学生の意見等を活用することにより、大学の地域貢献や魅力向上、学生の知識・技能や就職意識の向上を図り、ひいては、学生の県内定着につなげる。

◇ 連携の対象

- 県、市町、企業、福祉・医療関係団体及びNPO法人 等

<事業スキーム>



<今後の進め方>

- 当面、企業の製品・サービス開発や県・市町の地域課題解決等のニーズ、各大学の強みや研究内容、学生の関心や対応可能性等のシーズを十分に把握した上で、マッチングのニーズ調査を行う。
- 企業のニーズ調査やマッチングに当たっては、産業戦略部の「地域中核企業創出・支援カンファレンスチーム」による企業訪問の機会や、県産業技術センター・県産業振興財団の専門的な知見を活用するなど、県の関係部局・機関とも緊密に連携して対応する。
- 上記調査の過程で、実際に効果的なマッチングを期待できるものがあれば、関係する企業や大学等と連携しながら、早期の事業化を検討する。
- 上記調査の結果等を踏まえ、大学リーグやまぐちの下で、ニーズ・シーズの調査やマッチング等をより効率的・効果的に行うための体制や仕組みの在り方を検討する。

他団体との連携（共催等）による事業

□ 県内企業の魅力紹介（Job フェアの共催等）

◇ 山口きらめき企業の魅力発見フェア

《概要》

① 内 容

学生や教職員等を対象に、企業等の魅力発見と地元企業への理解を深めるためのフェアの開催支援

② 開催日

平成30年11月3日（土）（予定）

③ 開催場所

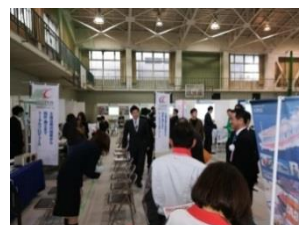
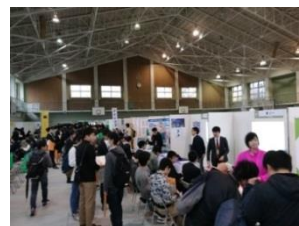
維新百年記念公園 スポーツ文化センター（予定）

④ 主催

やまぐちきらめき企業の魅力発見フェア実行委員会

⑤ 対象者

大学生、短期大学生、高等専門学校生、専修学校生、高校生、保護者、教職員 等



～ 開催風景 ～

□ 県内進学・仕事魅力発信フェアの共催

◇ 県内進学・仕事魅力発信フェア

《概要》

① 内 容

高校生が学校体験や仕事紹介などを通じ、将来の進路について考え、進学先や適職を発見するためのイベント

② 開催日

平成31年2月14日（木）（予定）

③ 開催場所

維新百年記念公園 スポーツ文化センター（予定）

④ 主 催

山口県 県内進学・仕事魅力発信フェア実行委員会

⑤ 対象者

主に県内の高校1・2年生



～ 開催風景 ～