

やまぐちヘルスラボ × 森永乳業株式会社

「やまぐちヘルスラボ」は県民の健康づくりのために山口県と山口市が設置した拠点です。

令和6年度やまぐちヘルスラボ実証事業

山口県にお住まいの**男性**の皆様へ

運動後の**疲労感軽減**に関する**食品モニター**に参加しませんか？



調査の目的

牛乳由来のペプチドを含む食品を摂取することが、**疲労感軽減**に役立つ効果があるか検証することを目的に実施します。



1 事前調査 (6月28日～7月29日の金・土・日・月曜日のうち1日)
体組成測定・エアロバイク運動60分・尿検査・疲労感アンケート



2 本調査 (8月23日～11月25日の金・土・日・月曜日のうち、同じ曜日・時間で1～3週間おきに計5回)
体組成測定・調査用食品摂取・エアロバイク運動60分・尿検査・疲労感アンケート
調査期間中は、体調に関する日誌(毎日5分程度)を記入いただきます。



3 全ての調査を完了された方は、総額20,000円分のクオカード・森永乳業製品・体組成測定結果をプレゼント
事前調査のみご参加の方でも3,000円分のクオカードと、体組成測定結果をお渡しいたします。



お申し込みいただける方

- 18歳～64歳の男性
- やまぐちヘルスラボ会員の方、**新規会員登録をしていただけの方**(会員登録:無料)

※会員登録がお済みでない方はモニターへの応募をしていただくことで登録を行います。年会費は無料です。

大歓迎です!
★30代、40代の方
★運動不足気味の方

参加いただけない方

- × 生活習慣病などの病気の治療中の方
- × 食物や薬物のアレルギーがある方
- × 医薬品を常用されている方
- × 不規則な生活(夜勤など)の方
- × 医師から運動を制限されている方

※応募者多数の場合は、参加条件に適合していても、モニター調査にご参加いただけない可能性があります。あらかじめご了承ください。

調査の詳細は裏面をご覧ください

応募の手順

- ① まずはモニター応募ページにアクセスし、詳しい調査内容等をご確認ください。

応募ページは
こちらから

https://yamaguchi-hl.com/morinaga_monitor_2406/



- ② 参加を希望される方は、モニター応募ページの申込フォームからご応募ください。

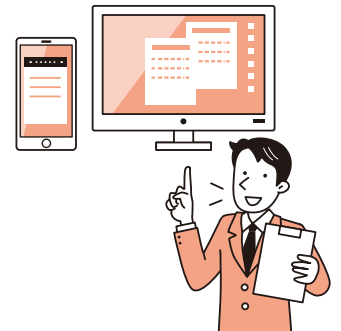
※申込時は事前調査の希望日時をお選びいただきますが、応募者多数の場合は、参加条件に適合していても、事前調査モニターに選出されない場合がありますので、ご注意ください。

事前調査日程 6/28～7/29までの金・土・日・月曜日のうち1日

調査開始時刻 ①9:00、②10:30、③13:30、④15:00のいずれか

集合場所 やまぐちヘルスラボ

※詳しい日時はモニター応募ページでご確認ください。※所要時間は約3時間です。



応募後の流れ

- ① 応募された方の中から、事前調査モニターを120名選出

希望された日時で事前調査 ※お車でお越しの方には駐車券をお渡します。(右下地図の駐車場をご利用ください)

- ② 事前調査後、本調査モニターを50名選出

本試験に選出された方は、8/23～11/25までの金・土・日・月曜日のうち、同じ曜日・時間で1～3週間おきに計5回、ご来場いただきます。

※お車でお越しの方には駐車券をお渡します。(右下地図の駐車場をご利用ください)



たくさんのご応募お待ちしております



やまぐちヘルスラボ
YAMAGUCHI HEALTH LAB

〒754-0041 山口県小郡市令和一丁目1番2号

tel.083-976-4095 担当/和田

morinaga_survey@yamaguchi-hl.com

ホームページはコチラから
<https://yamaguchi-hl.com>

やまぐちヘルスラボ



KDDI維新ホール(山口県産業交流拠点施設) / 山口県小郡市令和一丁目1番1号